



Katalog  
soutěžní  
ankety

# Dřevěná stavba roku 2019

Dřevěné stavby, ze kterých si vyberete.

## DŘEVĚNÉ STAVBY SOUTĚŽÍ V 8 SOUTĚŽNÍCH KATEGORIÍCH.



1. Dřevěná  
hřiště  
- malá



2. Dřevěná  
hřiště  
- velká



3. Dřevěné  
konstrukce  
- návrhy



4. Dřevěné  
konstrukce  
- realizace



5. Moderní  
dřevostavby  
- návrhy



6. Moderní  
dřevostavby  
- realizace



7. Roubenky  
a sruby  
- realizace



8. Dřevěné  
interiéry  
- realizace



Vytvořili jste nebo navrhli  
dřevěnou stavbu, hřiště,  
interiér či konstrukci?

Pochlubte se v 10. ročníku ankety Dřevěná stavba roku.  
Přihlašovat se můžete od 1. 10. 2019!

**Chcete vyhrát cenu pro hlasující?  
Hlasujte! Opět v únoru.**

Aktuální termíny na

[www.DrevenaStavbaRoku.cz](http://www.DrevenaStavbaRoku.cz)





Vítejte ve světě dřevěného stavění. Ve světě, kde využíváním dřeva pomáháme chránit životní prostředí.

**Hledáte inspiraci?** Pak jste tu správně. V našem katalogu naleznete **dřevěné stavby rozdělené do osmi soutěžních kategorií**. Pro lepší orientaci také uvádíme, pro jakou cílovou skupinu jsou dané stavby nebo interiéry určeny (bydlení pro rodiny, bydlení pro mladé, stavba pro rekreaci, veřejný interiér atd.). Snadno si tak vyberete tu, která se bude hodit právě vám.

**A proč podporujeme právě dřevo? Dřevo nás chrání.**

Po staletí. Ať už v podobě kyje, ohně nebo střechy nad hlavou. Dřevo bylo, je a bude naším ochráncem. I v moderní době nám pomáhá. Zlepšuje naši náladu a spánek, chrání spolu s námi životní prostředí. A když je ve stavbě správně použito, díky svým vlastnostem nás dokonce chrání i při požáru.

Přejeme vám proto, milí čtenáři, ať máte kolem sebe co nejvíce dřeva a nejen díky němu se celý rok cítíte v teple a pohodě.

Vaše Nadace dřevo pro život

## Víte, že...

... dřevěná konstrukce stavby je při požáru odolnější, a tedy bezpečnější, než ocelová?

Další zajímavosti o dřevě najdete v katalogu pod symboly otazníků nebo na našem webu a Facebooku.



Vážení příznivci dřevěných staveb,

jsem rád, že vás mohu pozdravit prostřednictvím katalogu vydávaného u příležitosti soutěžní ankety „Dřevěná stavba roku“. Ministerstvo zemědělství je partnerem soutěže od počátku, neboť si plně uvědomujeme význam dřeva jako obnovitelné, trvale udržitelné suroviny a jejího širokého využití ve společnosti.

Dřevo je už po staletí unikátním materiálem. Málokterá surovina má tak různorodé možnosti využití – od topiva až po sofistikovaný stavební materiál. Lidé si dřevo oblíbili nejenom pro jeho technické vlastnosti, ale i pro jeho schopnost zlepšovat atmosféru místa. Stavět ze dřeva a komponentů na bázi dřeva je celosvětový trend, který má vzestupnou tendenci. Nové technologie dokazují, že dřevo je vhodný a nezbytný materiál pro moderní architekturu.

Na rozdíl od jiných materiálů se nemusí dřevo složitě průmyslově vyrábět a spotřebovávat tak spousty energie. Každým rokem u nás přiroste 22 mil. m<sup>3</sup> dřeva, což je dobrý základ pro jeho větší využití. Postupně se daří zvyšovat podíl dřevostaveb a využití dřevěných výrobků v interiéru nebo v běžném životě je stále častější. Věřím, že i díky anketě Dřevěná stavba roku se veřejnost má možnost seznámit nejen s tradičním, ale i originálním a moderním využitím dřeva. Přeji všem soutěžícím, aby je dřevo i nadále inspirovalo a aby zaujalo progresivní investory, kteří mohou zhmotnit jejich vize.

Miroslav Toman  
ministr zemědělství





Vážení čtenáři,

dřevěné stavby provázejí lidstvo v podstatě od prvních počátků přeměny lovce sběrače na zemědělce a jsou svědky vývoje naší společnosti. Ačkoliv jsou u nás tradiční roubenky a sruby velmi oblíbené, možnosti dřeva jako stavebního materiálu se posouvají mnohem dál.

Staví se větší a vyšší stavby, vědci vyvinuli dřevo průhledné, programovatelné nebo také pevnější než ocel. Pokrok je velmi rychlý. Mnohem rychlejší než změna našeho myšlení či legislativy.

Velmi často se proto setkávám s řadou mýtů, které kolem dřeva panují. Nechci je zde opakovat a mylné představy prohlubovat. Řekněme si jen, že dřevo je ekologický, přírodní a obnovitelný materiál, kterého nám v ČR dlouhodobě přibývá a jehož využíváním chráníme životní prostředí. Dřevěné stavby a v nich používané stavební dřevo navíc chrání naše zdraví, při správné péči vydrží desítky let a z hlediska požární ochrany mají velmi dobré vlastnosti.

Zastaralé informace o dřevě jako o materiálu bohužel negativně ovlivňují jeho využívání. Například tím, že se u nás stavební dřevo s ohledem na legislativu

z minulých let stále ještě posuzuje jako tzv. hořlavý materiál, bez ohledu na jeho požární odolnost. Výsledky novějších zkoušek požární odolnosti totiž potvrzují, že stavební dřevo je při požáru v domě pro své obyvatele bezpečnější než jiné běžně používané materiály. Jsou to právě tyto moderní poznatky, díky kterým se v mnoha evropských zemích staví mnohem častěji ze dřeva. U nás je ale tato výstavba stále ještě složitá, či přímo nemožná, přestože je její přínos pro naše zdraví i životní prostředí prokazatelný.

Spolu s našimi partnery proto činíme kroky nezbytné k úpravě legislativy tak, abychom i u nás mohli více stavět ze dřeva, přírodního a obnovitelného materiálu.

Děkuji Vám proto, že jste si otevřeli náš katalog současných děl ankety Dřevěná stavba roku 2019. Projevili jste tím zájem o dřevěné stavby, a to mě těší.

S přáním dřevem provoněných dní

Stanislav Polák  
ředitel Nadace dřevo pro život

## OBSAH

O anketě Dřevěná stavba roku 2019 (dále jen DSR).....	1	Reference – DSR očima minulých účastníků.....	112–113
Úvodní slovo ministra zemědělství (Zlatý partner).....	2	Prezentace partnerů DSR 2019.....	114–131
Úvodní slovo ředitele Nadace dřevo pro život.....	3	Nadace dřevo pro život – představení projektů.....	132–134
Obsah katalogu.....	4	Dřevo je cesta – osvětová kampaň.....	135
Přehled záštit a partnerů ankety DSR 2019.....	6–7	Do lesa s lesníkem – lesní pedagogika.....	136
Ceny pro vítěze a vítězného hlasujícího DSR 2019.....	8	Kariéra s vůní dřeva – kavárna pracovních příležitostí.....	137
Odborná porota ankety DSR 2019.....	9	Les je lékárna – interaktivní workshop.....	138
Cestujte s námi za dřevěnými stavbami DSR 2019.....	10–13	MeziStromy.cz – lesnicko-dřevařský vzdělávací portál.....	139
<b>Soutěžní kategorie ankety DSR 2019</b>		Putovní výstava Nadace dřevo pro život.....	140
Kategorie Dřevěná hřiště – malá.....	14–21	Stavby s vůní dřeva – studentská soutěž.....	141
Kategorie Dřevěná hřiště – velká.....	22–31	Ukážeme vám les, jak ho neznáte – vzdělávání dospělých.....	142
Kategorie Dřevěné konstrukce – návrhy.....	32–39	Kontakty a tým Nadace dřevo pro život.....	144
Kategorie Dřevěné konstrukce – realizace.....	40–55		
Kategorie Moderní dřevostavby – návrhy.....	56–67		
Kategorie Moderní dřevostavby – realizace.....	68–83		
Kategorie Roubenky a sruby – realizace.....	84–91		
Kategorie Dřevěné interiéry – realizace.....	92–111		



Společně chráníme životní prostředí.

Záštity a partneři ankety

Dřevěná stavba roku

2019

Projekt „Dřevěná stavba roku 2019“ byl podpořen Ministerstvem zemědělství v rámci dotací pro NNO.

## Záštita:

- Záštita ministra zemědělství  
Miroslava Tomana
- Záštita Ministerstva průmyslu a obchodu
- Záštita ministryně pro místní rozvoj ČR
- Záštita Ministerstva životního prostředí
- Záštita Svazu měst a obcí České republiky

Záštita nad slavnostním vyhlášením vítězů DSR 2019 ve Křtinách:  
prof. Ing. Danuše Nerudová, Ph. D., rektorka Mendelovy univerzity v Brně

## Zlatý partner:



MINISTERSTVO ZEMĚDĚLSTVÍ

## Stříbrný partner:



## Bronzový partner:



## Partner:

- MENDELU
- Lesnická
- a dřevařská
- fakulta



## Mediální partner:





# Ceny pro vítěze



- Prestižní titul Dřevěná stavba roku 2019 v dané kategorii
- Peněžní poukaz na 10 000 Kč
- Unikátní dřevěný diplom



## Cena pro vítězného hlasujícího

4denní pobyt ve srubu HONKA v Jizerských horách pro 4 až 6 osob **se spoustou bonusů!**

Cenu pro hlasující věnovala společnost FINNY s.r.o.



# Odborná porota ankety Dřevěná stavba roku 2019

## **Kategorie Dřevěné konstrukce – návrhy a realizace a Roubenky a sruby – realizace hodnotili:**

- Ing. Jitka Beránková, PhD., Výzkumný a vývojový ústav dřevařský, Praha
- Ing. Petr Červený, Vyšší odborná škola a Střední průmyslová škola Volyně
- Ing. Dalibor Houdek, PhD., Výzkumné dřevařské centrum FP Innovations v Kanadě
- doc. Ing. Petr Kuklík, CSc., České vysoké učení technické v Praze

## **Kategorie Moderní dřevostavby – návrhy a realizace hodnotili:**

- Ing. Daniel Grmela, Slamák.info
- doc. Dr. Ing. Zdeňka Havířová, Mendelova univerzita v Brně
- Ing. arch. Dalibor Hlaváček, Ph.D., České vysoké učení technické v Praze
- prof. Ing. Josef Chybík, CSc., Vysoké učení technické v Brně
- doc. Ing. Veronika Kotradyová, PhD., Slovenská technická univerzita v Bratislavě
- Ing. arch. Jan Melichar, Obec architektů ČR
- doc. Ing. Jaroslav Sandanus, PhD., Slovenská technická univerzita v Bratislavě

## **Kategorii Dřevěné interiéry – realizace hodnotili:**

- Ing. Iva Bastlová DiS., interiérová designérka, návrhářka, lektorka a vydavatelka odborného magazínu Interiéry
- doc. Ing. arch. Boris Hála, PhD., Mendelova univerzita v Brně
- doc. Ing. Veronika Kotradyová, PhD., Slovenská technická univerzita v Bratislavě
- Ing. Viktor Sinajský, design ATAK

**Tajemník poroty:** Ing. Pavla Kirchhořová

**Kategorie Dřevěná hřiště – malá a velká** nejsou odbornou porotou hodnocena.



# CESTUJTE S NÁMI PO DŘEVĚNÝCH STAVBÁCH

Tipy na výlety s dětmi i bez nich.

---

## DŘEVĚNÁ HŘIŠTĚ – MALÁ:

- 1 Pravěké hřiště – stegosaurus – *Ústupy-Seč*
- 2 Dětská skupina Sovička – *Kroměříž*
- 3 Těžní věž Horní Babákov – *Horní Babákov*
- 4 Relaxační zóny v Modřanech – *Praha 12 – Modřany*
- 5 Ždírecká ZOO – *Ždírec*
- 6 Včelí stezka v Zoo Ostrava – *Ostrava*
- 7 Pařezová chaloupka, Medový domek – *Zlín*
- 8 Dětské hřiště – Březnice – *Březnice*
- 9 Školní učebna – altán – *Horní Heřmanice*
- 10 Venkovní učebna – přírodní hřiště – *Městys Plaňany*
- 11 Domek v korunách stromů – *Bedřichov*

## DŘEVĚNÁ HŘIŠTĚ – VELKÁ:

- 1 Zoo Chleby – *Chleby*
- 2 Mufovo hřiště – *Praha-Vinoř*
- 3 První volnočasový EKOPark Liberec – *Liberec*
- 4 Dětské hřiště Vítějeves – LOŽ – *Vítějeves*
- 5 Dětské vodní hřiště Příbram – *Příbram*
- 6 Areál lesních her Prachatice – *Prachatice*
- 7 Herní krajina Pecka – *Velká Úpa*
- 8 Obří mamut – *Dolní Morava*
- 9 Replika Boleslavského hradu – *Mladá Boleslav*
- 10 Replika Michalovické putny – *Mladá Boleslav*
- 11 Královka – *Janov nad Nisou*
- 12 Hřiště drak Turnov – *Turnov*
- 13 Dračí hřiště – *Hrubá Voda – Hlubočky*
- 14 Pirátská loď – *Kojetín – Město*
- 15 Hřiště pod plachtami – *Dubice*



# CESTUJTE S NÁMI PO DŘEVĚNÝCH STAVBÁCH

Inspirujte se. Přehled zajímavých dřevěných staveb napříč republikou.

---

## DŘEVĚNÉ KONSTRUKCE – REALIZACE:

- 1 Doubravka (rozhledna) – *Praha 14*
- 2 Hlavní věž kostela Sv. Martina – *Petrovice u Karviné*
- 3 Kaple Lesní altán ve Škodějově – *Škodějov-Příkrý*
- 4 Přístavba ZŠ Ratíškovice – *Ratíškovice*
- 5 Turistická lávka pod Vlčím kopcem – *Kladeruby nad Oslavou*
- 8 Krov Domova seniorů v Dačicích – *Dačice*
- 9 Konstrukce auly SŠRV v Třeboni – *Třeboň*
- 10 Hasičská zbrojnice Krásná Studánka – *Liberec – Krásná Studánka*
- 11 Dřevěný altán park U Čeňku – *Praha 14*
- 12 Lávka Hořice – *Hořice*
- 13 3D bludiště u ZOO Hodonín – *Hodonín*

## MODERNÍ DŘEVOSTAVBY – REALIZACE:

- 3 Školní družina ZŠ Újezd v Plzni – *Plzeň*
- 5 Dobčické rybníčky – Verunka – *Dobčice-Záboří*
- 9 Dřevák – ekocentrum Prales – *Praha 19 – Kbely*
- 10 Tančírna – *Libchavy*
- 12 Objekt pro rozjímání – *náves obce Prostřední Bečva*

## ROUBENKY A SRUBY – REALIZACE:

- 1 KIOSEK FAJNPARK – *Chlumec nad Cidlinou*
- 5 NKP Dřevěnka Úpice – *Úpice*
- 6 Zoo Chleby – stáj pro daňky – *Chleby*

## DŘEVĚNÉ INTERIÉRY – REALIZACE:

- 1 Fram – schodiště s příběhem (turistická ubytovna) – *Filipova Huť u Klatov*
- 3 Šalanda Karlín – *Praha-Karlín*
- 7 Galerie dýhy Jan Ficek Dřevovýroba – *Chrudim*





*Kontakt se dřevem rozvíjí hmat  
a motoriku.*

# DŘEVĚNÁ HŘIŠTĚ - MALÁ





## PRAVĚKÉ HŘIŠTĚ - STEGOSAURUS

Umístění hřiště: Ústupy-Seč

soutěžící

Vodní zdroje Chrudim, spol. s r. o.  
(Národní geopark Železné hory)



- Sídlo firmy: Chrudim
- [www.vz.cz](http://www.vz.cz)
- [doucek@vz.cz](mailto:doucek@vz.cz)



## DĚTSKÁ SKUPINA SOVIČKA

Umístění hřiště: Kroměříž

soutěžící

Klubíčko Kroměříž, z. s.



- Sídlo firmy: Kroměříž
- [www.klubickokm.cz](http://www.klubickokm.cz)
- [bradova@klubickokm.cz](mailto:bradova@klubickokm.cz)

# TĚŽNÍ VĚŽ

## HORNÍ BABÁKOV

Umístění hřiště: Horní Babákov

soutěžící

Vodní zdroje Chrudim, spol. s r. o.  
(Národní geopark Železné hory)



- Sídlo firmy: Chrudim
- [www.vz.cz](http://www.vz.cz)
- [doucek@vz.cz](mailto:doucek@vz.cz)



# RELAXAČNÍ ZÓNY

## V MODŘANECH

Umístění hřiště: Praha

soutěžící

MgA. Matěj Görner



- Sídlo firmy: Praha
- [www.bosaarchitekti.cz](http://www.bosaarchitekti.cz)
- [matej.gorner@gmail.com](mailto:matej.gorner@gmail.com)







## ŽDÍRECKÁ ZOO

Umístění hřiště: Ždírec

soutěžící  
Obec Ždírec

- Sídlo firmy: Ždírec
- [www.zdireckazoo.cz](http://www.zdireckazoo.cz)
- [info@zdireckazoo.cz](mailto:info@zdireckazoo.cz)



## VČELÍ STEZKA V ZOO OSTRAVA

Umístění hřiště: Ostrava

soutěžící  
Zoologická zahrada a botanický  
park Ostrava

- Sídlo firmy: Ostrava
- [www.zoo-ostrava.cz](http://www.zoo-ostrava.cz)
- [info@zoo-ostrava.cz](mailto:info@zoo-ostrava.cz)



# PAŘEZOVÁ CHALOUPKA, MEDOVÝ DOMEK

Umístění hřiště: Zlín

soutěžící

Mateřská škola Zlín, Osoboditelů 3778,  
příspěvková organizace



- Sídlo firmy: Zlín
- <http://mskolektivnidum.cz>
- [info@mskolektivnidum.cz](mailto:info@mskolektivnidum.cz)

# DĚTSKÉ HŘIŠTĚ - BŘEZNICE

Umístění hřiště: Březnice

soutěžící

Dětská hřiště LUMPÍNO

**LUMPÍNO**



- Sídlo firmy: Mysločovice
- [www.lumpino.cz](http://www.lumpino.cz)
- [info@lumpino.cz](mailto:info@lumpino.cz)



## ŠKOLNÍ UČEBNA - ALTÁN

Umístění hřiště: Horní Heřmanice

soutěžící  
Dětská hřiště LUMPÍNO

**LUMPÍNO**

- Sídlo firmy: Mysločovice
- [www.lumpino.cz](http://www.lumpino.cz)
- [info@lumpino.cz](mailto:info@lumpino.cz)



## VENKOVNÍ UČEBNA - PŘÍRODNÍ HŘIŠTĚ

Umístění hřiště: městys Plaňany

soutěžící  
Radek Herold - HEROLD

**HEROLD**  
DĚTSKÝ SVĚT A ZAHRADA

- Sídlo firmy: Kutná Hora
- [www.skuzavky.cz](http://www.skuzavky.cz)
- [info2@skuzavky.cz](mailto:info2@skuzavky.cz)

# DOMEK V KORUNÁCH STROMŮ

Umístění hřiště: Bedřichov

soutěžící  
Penzion Uko



- Sídlo firmy: Bedřichov
- [www.uko.cz](http://www.uko.cz)
- [recepce@uko.cz](mailto:recepce@uko.cz)



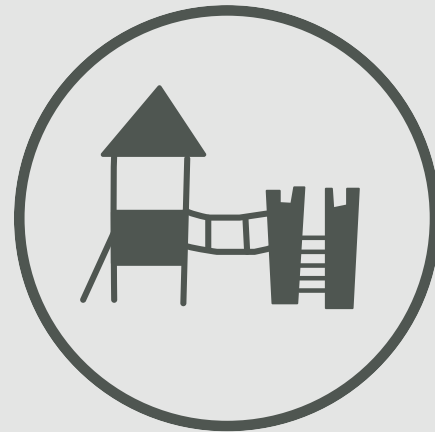
## Víte, že...

... plocha po vykáceném lese se vždy znovu zalesňuje?  
Vlastník lesa je ze zákona povinen zalesnit tuto plochu  
do 2 let od jejího vykácení.

*Dřevěná hřiště vzbudí v dětech lásku  
k přírodnímu materiálu.*



# DŘEVĚNÁ HŘIŠTĚ - VELKÁ





## ZOO CHLEBY

Umístění hřiště: Bobnice

soutěžící  
Zoo Chleby o. p. s.



- Sídlo firmy: Bobnice
- [www.zoochleby.cz](http://www.zoochleby.cz)
- [lektor@zoochleby.cz](mailto:lektor@zoochleby.cz)



## MUFOVO HŘIŠTĚ

Umístění hřiště: Praha

soutěžící  
MgA. Matěj Holý / AniMuff  
productions, s.r.o.

AniMuff  
productions, s.r.o.

- Sídlo firmy: Praha
- [www.animuff.com](http://www.animuff.com)
- [matejholy@email.cz](mailto:matejholy@email.cz)

# PRVNÍ VOLNOČASOVÝ EKOPARK LIBEREC

Umístění hřiště: Liberec

soutěžící

První volnočasový EKOPark  
Liberec, z. ú.

- Sídlo firmy: Liberec
- [www.ekoparkliberec.cz](http://www.ekoparkliberec.cz)
- [info@ekoparkliberec.cz](mailto:info@ekoparkliberec.cz)



# DĚTSKÉ HŘIŠTĚ VÍTĚJEVES - LOŤ

Umístění hřiště: Vítějeves

soutěžící

Obec Vítějeves



- Sídlo firmy: Vítějeves
- [www.vitejeves.eu/detske-hriste](http://www.vitejeves.eu/detske-hriste)
- [obec@vitejeves.cz](mailto:obec@vitejeves.cz)





## DĚTSKÉ VODNÍ HŘIŠTĚ PŘÍBRAM

Umístění hřiště: Příbram

soutěžící  
Město Příbram



- Sídlo firmy: Příbram
- <http://szm.pb.cz/novyrybnik>
- [trojan@pb.cz](mailto:trojan@pb.cz)



## AREÁL LESNÍCH HER PRACHATICE

Umístění hřiště: Prachatice

soutěžící  
Architráva



- Sídlo firmy: Telč
- [www.architrava.cz](http://www.architrava.cz)
- [atelier@architrava.cz](mailto:atelier@architrava.cz)

# HERNÍ KRAJINA PECKA

Umístění hřiště: Velká Úpa

soutěžící  
TAROS NOVA s.r.o.



- Sídlo firmy: Rožnov pod Radhoštěm
- [www.taros-nova.cz](http://www.taros-nova.cz)
- [vedeni@taros-nova.cz](mailto:vedeni@taros-nova.cz)



# OBŘÍ MAMUT

Umístění hřiště: Dolní Morava

soutěžící  
TAROS NOVA s.r.o.



- Sídlo firmy: Rožnov pod Radhoštěm
- [www.taros-nova.cz](http://www.taros-nova.cz)
- [vedeni@taros-nova.cz](mailto:vedeni@taros-nova.cz)







**HRAD** Mladá Boleslav 2018



## REPLIKA BOLESLAVSKÉHO HRADU

Umístění hřiště: Mladá Boleslav

soutěžící  
Statutární město Mladá Boleslav

- Sídlo firmy: Mladá Boleslav
- [www.mb-net.cz](http://www.mb-net.cz)
- [kristofiak@mb-net.cz](mailto:kristofiak@mb-net.cz)



## REPLIKA MICHALOVICKÉ PUTNY

Umístění hřiště: Mladá Boleslav

soutěžící  
Statutární město Mladá Boleslav

- Sídlo firmy: Mladá Boleslav
- [www.mb-net.cz](http://www.mb-net.cz)
- [kristofiak@mb-net.cz](mailto:kristofiak@mb-net.cz)



# KRÁLOVKA

Umístění hřiště: Janov nad Nisou

soutěžící  
Hotel Královka s.r.o.

*Královka*

- Sídlo firmy: Praha
- [www.hotelkralovka.cz](http://www.hotelkralovka.cz)
- [info@hotelkralovka.cz](mailto:info@hotelkralovka.cz)



# HŘIŠTĚ DRÁK TURNOV

Umístění hřiště: Turnov

soutěžící  
Město Turnov



- Sídlo firmy: Turnov
- [www.turnov.cz](http://www.turnov.cz)
- [l.tehnikova@mu.turnov.cz](mailto:l.tehnikova@mu.turnov.cz)







## DRAČÍ HŘIŠTĚ

Umístění hřiště: Hrubá Voda - Hlubočky

soutěžící  
Unipark s.r.o.

- Sídlo firmy: Brno
- [www.unipark.cz](http://www.unipark.cz)
- [jana@unipark.cz](mailto:jana@unipark.cz)



## PIRÁTSKÁ LOĎ

Umístění hřiště: Kojetín - Město

soutěžící  
Unipark s.r.o.

- Sídlo firmy: Brno
- [www.unipark.cz](http://www.unipark.cz)
- [jana@unipark.cz](mailto:jana@unipark.cz)



# HŘIŠTĚ POD PLACHTAMI

Umístění hřiště: Dubice

soutěžící  
Unipark s.r.o.



- Sídlo firmy: Brno
- [www.unipark.cz](http://www.unipark.cz)
- [jana@unipark.cz](mailto:jana@unipark.cz)



## Víte, že...

... pokud někdo nazve vaše ruce „volšový“, tak vás považuje za nešikovného? Slovní spojení patrně vzniklo proto, že se v minulosti protězy rukou vyráběly z olšového dřeva.

*Dřevěné konstrukce jsou bezpečné,  
lehké a zároveň velmi pevné.*

# DŘEVĚNÉ KONSTRUKCE - NÁVRHY

Odborná porota hodnotila tato kritéria:

- Estetika konstrukce, výtvarné a vizuální zpracování
- Technické zpracování a provedení konstrukční ochrany
- Originalita
- Využití dřeva





## TRANSBORDER NANTES

Umístění konstrukce: neuvedeno

soutěžící  
Huť Architektury Martin Rajniš

Huť  
Architektury  
Martin  
Rajniš

- Sídlo firmy: Praha
- <http://hutarchitektury.cz>
- [hutarchitektury@gmail.com](mailto:hutarchitektury@gmail.com)



## ROZHLEDNA ZA MILION

Umístění konstrukce: neuvedeno

soutěžící  
Huť Architektury Martin Rajniš

Huť  
Architektury  
Martin  
Rajniš

- Sídlo firmy: Praha
- <http://hutarchitektury.cz>
- [hutarchitektury@gmail.com](mailto:hutarchitektury@gmail.com)

# TETRAHEDRON

Umístění konstrukce: neuvedeno

soutěžící

Huť Architektury Martin Rajniš –  
David Kubík

Huť  
Architektury  
Martin  
Rajniš



- Sídlo firmy: Praha
- <http://hutarchitektury.cz>
- [hutarchitektury@gmail.com](mailto:hutarchitektury@gmail.com)

# ROZHLEDNA NA TŘEMŠÍNĚ

Umístění konstrukce: Voltuš

soutěžící

Ateliér Jan Brotánek



- Sídlo firmy: Rožmitál pod Třemšínem
- [www.brotanek.com](http://www.brotanek.com)
- [info@brotanek.com](mailto:info@brotanek.com)





## VĚŽ KOSTELA PETROVICE U KARVINÉ

Umístění konstrukce: Petrovice u Karviné

soutěžící  
SEMACEZ s.r.o.

**SEMACEZ**

- Sídlo firmy: Větrovy
- [www.semacz.cz](http://www.semacz.cz)
- [semacz@centrum.cz](mailto:semacz@centrum.cz)



## CANOPY DOME

Umístění konstrukce: Kostarika

soutěžící  
m.a. Martin Kloda

**ARCHWERK**  
architektonická hut

- Sídlo firmy: Praha
- [www.archwerk.cz](http://www.archwerk.cz)
- [archwerk.hut@gmail.com](mailto:archwerk.hut@gmail.com)



# ROZHLEDNA NA ŽIDENICKÉM KOPCI

Umístění konstrukce: Brno-Židenice

soutěžící

Boháčová, Dubinová, Fialová,  
Krčková

- Sídlo firmy: Brno
- web: neuváděno
- Dubinova.v@gmail.com



# NAUČNÁ STEZKA OKOLO RYBNÍKU OLŠINA

Umístění konstrukce: Olšina – Polná na Šumavě

soutěžící

studio reaktor s.r.o.

reakt■■■■r

- Sídlo firmy: Praha
- www.studio-reaktor.com
- kacere@studio-reaktor.com





## PAVILON

Umístění konstrukce: Valdek-Braškov

soutěžící  
Ing. arch. VOREL JIŘÍ

- Sídlo firmy: Rožďalovice
- [www.jirivorel.cz](http://www.jirivorel.cz)
- [jiranek.vorel@seznam.cz](mailto:jiranek.vorel@seznam.cz)



## REKREAČNÍ AREÁL V TATRÁCH

Umístění konstrukce: Vysoké Tatry

soutěžící  
Unipark s.r.o.

- Sídlo firmy: Brno
- [www.unipark.cz](http://www.unipark.cz)
- [jana@unipark.cz](mailto:jana@unipark.cz)



# STUDÁNKA V ROŽDALOVICÍCH

Umístění konstrukce: Rožďalovice

soutěžící

Ing. arch. VOREL JIŘÍ

- Sídlo firmy: Rožďalovice
- [www.jirivorel.cz](http://www.jirivorel.cz)
- [jiranek.vorel@seznam.cz](mailto:jiranek.vorel@seznam.cz)



# CITY CELL PROTOTYPE

Umístění konstrukce: Brno

soutěžící

NEXT Institute



- Sídlo firmy: Brno
- [www.nextinstitute.eu](http://www.nextinstitute.eu)
- [lekes@nextinstitute.eu](mailto:lekes@nextinstitute.eu)



*Dřevo je obnovitelná surovina, jejímž  
využíváním chráníme životní prostředí.*

# DŘEVĚNÉ KONSTRUKCE – REALIZACE

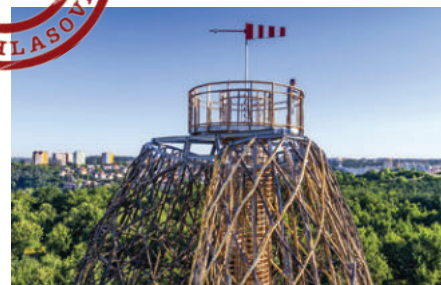
Odborná porota hodnotila tato kritéria:

- Estetika konstrukce a její začlenění do krajiny
- Technické zpracování a provedení konstrukční ochrany
- Originalita
- Využití dřeva



## DOUBRAVKA

Umístění konstrukce: Praha



soutěžící

Huť architektury Martin Rajniš

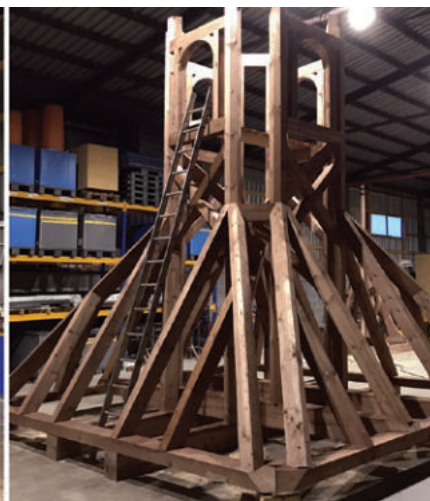
Huť  
Architektury  
Martin  
Rajniš

- Sídlo firmy: Praha
- <http://hutarchitektury.cz>
- [hutarchitektury@gmail.com](mailto:hutarchitektury@gmail.com)



# HLAVNÍ VĚŽ KOSTELA SV. MARTINA

Umístění konstrukce: Petrovice u Karviné



**roofs.cz**  
group

SOUTĚŽÍCÍ  
ROOFS.CZ GROUP a.s.

Sídlo firmy: Olomouc ■  
www.rcg.cz ■  
lukas.kucharik@rcg.cz ■



# KAPLE LESNÍ ALTÁN VE ŠKODĚJOVĚ

Umístění konstrukce: Škodějov-Príkrý



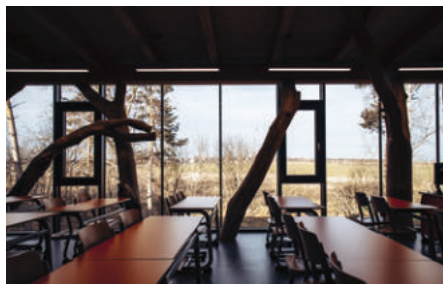
soutěžící  
STAVOUNIE, spol. s r.o.



- Sídlo firmy: Praha
- [www.cka.cz/cs/svetarchitektury/seznamarchitektu/ing-archgebert-georg](http://www.cka.cz/cs/svetarchitektury/seznamarchitektu/ing-archgebert-georg)
- [gebert@email.cz](mailto:gebert@email.cz)

# PŘÍSTAVBA ZŠ RATÍŠKOVICE

Umístění konstrukce: Ratíškovice



SOUTĚŽÍCÍ  
Ing. arch. Tomáš Havlíček

Sídlo firmy: Brno ■  
[www.letajici-inzenyri.cz](http://www.letajici-inzenyri.cz) ■  
[havlicek@letajici-inzenyri.cz](mailto:havlicek@letajici-inzenyri.cz) ■

# TURISTICKÁ LÁVKA POD VLČÍM KOPCEM

Umístění konstrukce: Kladeruby nad  
Oslavou



soutěžící  
Lesy České republiky, s.p.



- Sídlo firmy: Hradec Králové
- [www.lesy-cr.cz](http://www.lesy-cr.cz)
- [eva.jouklova@lesy-cr.cz](mailto:eva.jouklova@lesy-cr.cz)

# ZASTÁVKA AUTOBUSU ÚJEZD U BOSKOVIC

Umístění konstrukce: Újezd u Boskovic



SOUTĚŽÍCÍ  
Kristýna Janíková

Sídlo firmy: Újezd u Boskovic ■  
web: neuvedeno ■  
kika.janikova@seznam.cz ■



# ROZHLEDNA NA VRCHU ŠTVANICE

Umístění konstrukce: Hynčice pod Sušinou



SOUTĚŽÍCÍ  
TAROS NOVA s.r.o.

TAROS®  
NOVA S.R.O.

- Sídlo firmy: Rožnov pod Radhoštěm
- [www.taros-nova.cz](http://www.taros-nova.cz)
- [vedeni@taros-nova.cz](mailto:vedeni@taros-nova.cz)



Víte, že nejvyšší dřevěná stavba světa bude stát ve Vídni?

Jedná se o polyfunkční budovu HoHo Wien, která svou výškou 84 metrů a 24 podlažími překoná dosud kralující budovy Strom (The Tree) v Norsku a Brock Commons v Kanadě. Obě tyto budovy sahají do výšky přibližně 53 metrů. Nová královna je tedy překoná o více než 30 metrů.



# KROV DOMOVA SENIORŮ V DAČICÍCH

Umístění konstrukce: Dačice



soutěžící  
TESKO konstrukce s.r.o.



- Sídlo firmy: Praha
- [www.konstrukce-tesko.cz](http://www.konstrukce-tesko.cz)
- [ondrej.jirka@teskokonstrukce.cz](mailto:ondrej.jirka@teskokonstrukce.cz)



# KONSTRUKCE AULY SŠRV V TŘEBONI

Umístění konstrukce: Brno



TESKO®   
konstrukce s.r.o.

SOUTĚŽÍCÍ  
TESKO konstrukce s.r.o.

Sídlo firmy: Praha ■  
[www.konstrukce-tesko.cz](http://www.konstrukce-tesko.cz) ■  
[ondrej.jirka@teskokonstrukce.cz](mailto:ondrej.jirka@teskokonstrukce.cz) ■

# HASIČSKÁ ZBROJNICE KRÁSNÁ STUDÁNKA

Umístění konstrukce: Liberec – Krásná Studánka



soutěžící  
TOMIVOS s.r.o.

- Sídlo firmy: Mníšek
- [www.tomivos.cz](http://www.tomivos.cz)
- [ivo.pavlik@centrum.cz](mailto:ivo.pavlik@centrum.cz)

# DŘEVĚNÝ ALTÁN PARK U ČEŇKU

Umístění konstrukce: Praha



SOUTĚŽÍCÍ  
Lesy hl. m. Prahy

Sídlo firmy: Praha ■  
[www.lesypraha.cz](http://www.lesypraha.cz) ■  
[fiserova@lesy-praha.cz](mailto:fiserova@lesy-praha.cz) ■

# LÁVKA HOŘICE

Umístění konstrukce: Hořice



soutěžící  
Projektová kancelář VANER s.r.o.



- Sídlo firmy: Liberec
- [www.vaner.cz](http://www.vaner.cz)
- [vaner@vaner.cz](mailto:vaner@vaner.cz)





# 3D BLUDIŠTĚ U ZOO HODONÍN

Umístění konstrukce: Hodonín



SOUTĚŽÍCÍ  
Unipark s.r.o.

Sídlo firmy: Brno ■  
[www.unipark.cz](http://www.unipark.cz) ■  
[jana@unipark.cz](mailto:jana@unipark.cz) ■

*Dřevo v sobě ukládá uhlík z oxidu uhličitého,  
a tím snižuje objem skleníkových plynů  
v atmosféře.*



# MODERNÍ DŘEVOSTAVBY – NÁVRHY

Odborná porota hodnotila tato kritéria:

- Estetika stavby, výtvarné a vizuální zpracování
- Prostorové řešení
- Originalita
- Využití dřeva





## VENKOVNÍ UČEBNA

### Stavba pro vzdělávání

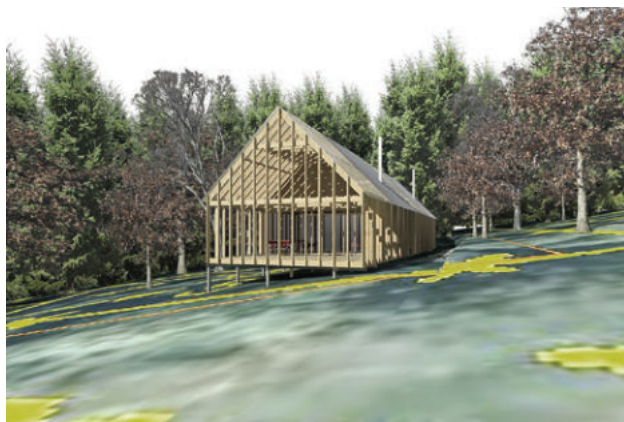
Umístění stavby: neuvедeno

soutěžící

Huť architektury Martin Rajniš –  
David Kubík, Petr Štambach

- Sídlo firmy: Praha
- <http://hutarchitektury.cz>
- [hutarchitektury@gmail.com](mailto:hutarchitektury@gmail.com)

Huť  
Architektury  
Martin  
Rajniš



## DVA APARTMÁNY ŽELEZNÁ RUDA

### Stavba pro rekreaci

Umístění stavby: neuvедeno

soutěžící

Huť architektury Martin Rajniš –  
David Kubík

- Sídlo firmy: Praha
- <http://hutarchitektury.cz>
- [hutarchitektury@gmail.com](mailto:hutarchitektury@gmail.com)

Huť  
Architektury  
Martin  
Rajniš

# DŮM S RODINNÝM HNÍZDEM

## Bydlení pro rodiny

Umístění stavby: neuváděno

soutěžící

ARCHCON atelier, s.r.o.

- Sídlo firmy: Praha
- [www.archcon.cz](http://www.archcon.cz)
- [archcon@archcon.cz](mailto:archcon@archcon.cz)



# KLUB U ŘEKY

## Stavba pro rekreaci

Umístění stavby: neuváděno

soutěžící

ARCHCON atelier, s.r.o.

- Sídlo firmy: Praha
- [www.archcon.cz](http://www.archcon.cz)
- [archcon@archcon.cz](mailto:archcon@archcon.cz)





## RODINNÝ DŮM S UBYTOVÁNÍM

### Stavba pro rekreaci

Umístění stavby: Novohradské hory

soutěžící

Ing. arch. Martin Hajný

**martin hajný**

- Sídlo firmy: Praha
- [www.martinhajny.eu](http://www.martinhajny.eu)
- [info@martinhajny.eu](mailto:info@martinhajny.eu)



## MODIFIKOVATELNÝ TYPOVÝ DŮM

### Bydlení pro rodiny

Umístění stavby: kdekoliv

soutěžící

Ing. arch. Martin Hajný

**martin hajný**

- Sídlo firmy: Praha
- [www.martinhajny.eu](http://www.martinhajny.eu)
- [info@martinhajny.eu](mailto:info@martinhajny.eu)

## SIMONA 52

### TYPOVÝ DŮM PURLIVE

#### Bydlení pro rodiny

Umístění stavby: neuvedeno

soutěžící

PURLIVE, spol. s r. o.

- Sídlo firmy: Zlín
- [www.purlive.cz](http://www.purlive.cz)
- [info@purlive.cz](mailto:info@purlive.cz)



## TOM 128

### TYPOVÝ DŮM PURLIVE

#### Bydlení pro rodiny

Umístění stavby: neuvedeno

soutěžící

PURLIVE, spol. s r. o.

- Sídlo firmy: Zlín
- [www.purlive.cz](http://www.purlive.cz)
- [info@purlive.cz](mailto:info@purlive.cz)





## PAVEL 76 TYPOVÝ DŮM PURLIVE

### Bydlení pro mladé

Umístění stavby: neuvédeno

soutěžící

PURLIVE, spol. s r. o.



- Sídlo firmy: Zlín
- [www.purlive.cz](http://www.purlive.cz)
- [info@purlive.cz](mailto:info@purlive.cz)



## ROUBENKA 8/8

### Bydlení pro rodiny

Umístění stavby: neuvédeno

soutěžící

OK PYRUS, s.r.o.



OK **PYRUS**

- Sídlo firmy: Brno
- [www.okpyrus.cz](http://www.okpyrus.cz)
- [lukas.slezak@okpyrus.cz](mailto:lukas.slezak@okpyrus.cz)



# HARUMARU HOUSE

## Bydlení pro rodiny

Umístění stavby: neuvедeno

soutěžící

ASGK Design s.r.o.



- Sídlo firmy: Praha
- www.asgk.cz
- studio@asgk.cz



# KONTEMPLATIVNE CENTRUM

## Sakrální stavba

Umístění stavby: Kőalja dűlő, Maďarsko

soutěžící

Jakub Kender

- Sídlo firmy: Banská Bystrica
- web: neuvедeno
- jakub.kender@gmail.com





## DŮM U SKÁLY

### Bydlení pro rodiny

Umístění stavby: Praha

soutěžící

3AE s.r.o.

- Sídlo firmy: Praha
- [www.3ae.cz](http://www.3ae.cz)
- [l.pejsar@3ae.cz](mailto:l.pejsar@3ae.cz)



## DŘEVOSTAVBA PODLE FENG-ŠUEJ

### Bydlení pro rodiny

Umístění stavby: Račerovice u Třebíče

soutěžící

Filip Harvánek

- Sídlo firmy: Tišnov
- [web:neuvedeno](http://web.neuvedeno)
- [filipharvas@centrum.cz](mailto:filipharvas@centrum.cz)



# MATEŘSKÁ ŠKOLA VŠETATY-PŘÍVORY

## Stavba pro vzdělávání

Umístění stavby: Všetaty-Přívory

soutěžící

Prodesi, v.o.s.

architekti  
realizující  
dřevostavby

prodesi  
/domesi

- Sídlo firmy: Praha
- [www.prodesi.cz](http://www.prodesi.cz)
- [prodesi@prodesi.cz](mailto:prodesi@prodesi.cz)



# REKREAČNÍ DŮM PRO DVĚ RODINY

## Stavba pro rekreaci

Umístění stavby: Jindřichov

soutěžící

DMAE Architects.com



DMAE  
ARCHITECTS

- Sídlo firmy: Praha
- [www.dmaearchitects.com](http://www.dmaearchitects.com)
- [info@dmaearchitects.com](mailto:info@dmaearchitects.com)





## RD SENOHRABY

### Bydlení pro rodiny

Umístění stavby: Senohraby

soutěžící

Ing. arch. Marek Pavlas, Ph.D.

- Sídlo firmy: Praha
- [www.mp-archi.cz](http://www.mp-archi.cz)
- [marek.pavlas@mp-archi.cz](mailto:marek.pavlas@mp-archi.cz)



## RODINNÝ DŮM OPTI

### Bydlení pro mladé

Umístění stavby: neuvедeno

soutěžící

Ing. arch. Martin Majna

- Sídlo firmy: Bratislava
- [www.martinmajna.com](http://www.martinmajna.com)
- [martin.majna@gmail.com](mailto:martin.majna@gmail.com)



# RODINNÝ DŮM MULTI

## Bydlení pro rodiny

Umístění stavby: neuvedeno

soutěžící

Ing. arch. Martin Majna



- Sídlo firmy: Bratislava
- [www.martinmajna.com](http://www.martinmajna.com)
- [martin.majna@gmail.com](mailto:martin.majna@gmail.com)



# RODINNÝ DŮM JESENNÝ

## Bydlení pro rodiny

Umístění stavby: Jesenný

soutěžící

hipposdesign



- Sídlo firmy: Praha
- [www.hipposdesign.com](http://www.hipposdesign.com)
- [hippos@hipposdesign.com](mailto:hippos@hipposdesign.com)



*Dřevo na jednu průměrnou moderní dřevostavbu přiroste v českých lesích za cca 2 minuty.*



# MODERNÍ DŘEVOSTAVBY – REALIZACE

Odborná porota hodnotila tato kritéria:

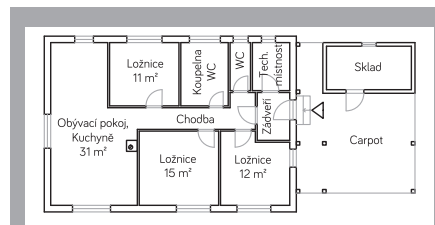
- Estetika stavby a začlenění stavby do krajiny
- Prostorové řešení
- Originalita
- Využití dřeva



# DŮM VE STÍNADLECH

## Bydlení pro rodiny

Umístění stavby: Kuřim



SOUTĚŽÍČÍ  
MORAVSKÉ DŘEVOSTAVBY s.r.o.

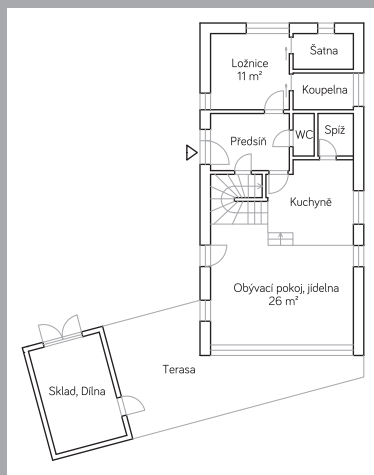


- Sídlo firmy: Velké Meziříčí
- [www.moravske-drevostavby.cz](http://www.moravske-drevostavby.cz)
- [info@moravskedrevostavby.cz](mailto:info@moravskedrevostavby.cz)

## DŮM PROKOP

**Bydlení pro rodiny**

Umístění stavby: neuváděno



**ASG**  
ARCHITECTURE & DESIGN

SOUTĚŽÍCÍ  
ASGK Design s.r.o.

Sídlo firmy: Praha ■  
www.asgk.cz ■  
studio@asgk.cz ■

# ŠKOLNÍ DRUŽINA ZŠ ÚJEZD V PLZNI

## Stavba pro vzdělávání

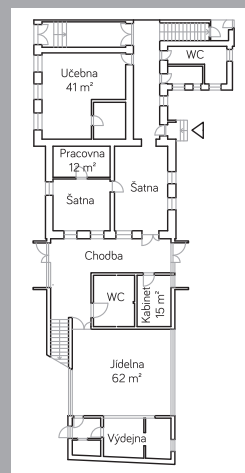
Umístění stavby: Plzeň



soutěžící  
projectstudio8



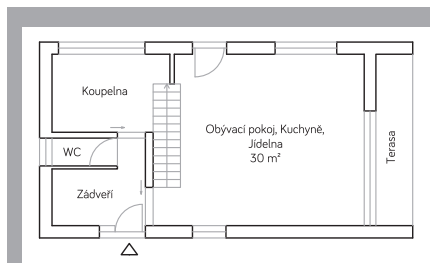
- Sídlo firmy: Plzeň
- [www.projectstudio8.cz](http://www.projectstudio8.cz)
- [bohuslav.strejtc@gmail.com](mailto:bohuslav.strejtc@gmail.com)



# RODINNÝ DŮM NA ŠTĚPNICI

## Bydlení pro rodiny

Umístění stavby: Odolena Voda



LANDSCAPE 4U

SOUTĚŽÍCÍ  
LANDSCAPE 4U, s.r.o.

Sídlo firmy: Praha ■  
[www.landscape4u.cz](http://www.landscape4u.cz) ■  
[vojta@landscape4u.cz](mailto:vojta@landscape4u.cz) ■



# DOBČICKÉ RYBNÍČKY – VERUNKA

## Provozní objekt rybníka

Umístění stavby: Dobčice-Záboří

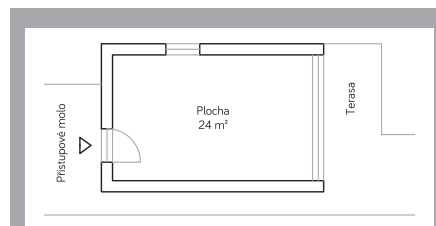


soutěžící

Dobčické rybníčky s.r.o.



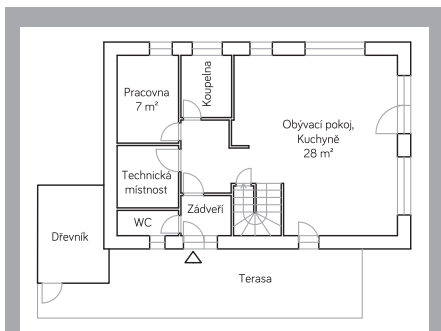
- Sídlo firmy: Dobčice-Záboří
- [www.dobcickerybnicky.cz](http://www.dobcickerybnicky.cz)
- [info@dobcickerybnicky.cz](mailto:info@dobcickerybnicky.cz)



# RODINNÉ SÍDLO POD OŘEŠNÍKEM

## Bydlení pro rodiny

Umístění stavby: Hejnice-Ferdinandov



SOUTĚŽÍCÍ  
LIDOVÉ BYDLENÍ s.r.o.

Sídlo firmy: Petrovice ■  
[www.lidovebydleni.cz](http://www.lidovebydleni.cz) ■  
[ppeske@quick.cz](mailto:ppeske@quick.cz) ■

## DŮM NA ÚPATÍ BRD

## Bydlení pro rodiny

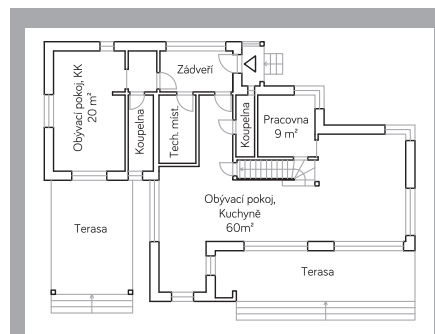
Umístění stavby: neuvedeno



soutěžící  
3AE s.r.o.



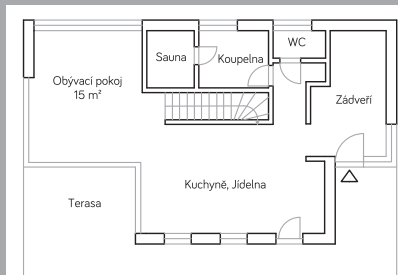
- Sídlo firmy: Praha
- [www.3ae.cz](http://www.3ae.cz)
- [v.pindak@3ae.cz](mailto:v.pindak@3ae.cz)



## RODINNÝ DOM VETERNÁ PORUBA

Bydlení pro rodiny

Umístění stavby: Věterná Poruba

architekti  
realizující  
dřevostavbyprodesi  
/domesiSOUTĚŽÍCÍ  
Prodesi, v. o. s.Sídlo firmy: Praha ■  
www.prodesi.cz ■  
prodesi@prodesi.cz ■

# DŘEVÁK – EKOCENTRUM PRALES

## Stavba pro vzdělávání

Umístění stavby: Praha

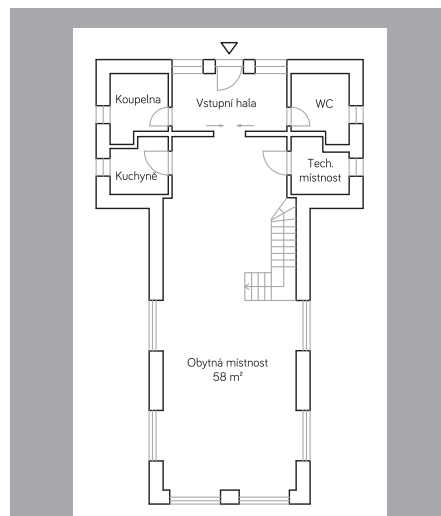


soutěžící

Lesy hl. m. Prahy



- Sídlo firmy: Praha
- [www.lesypraha.cz](http://www.lesypraha.cz)
- [fiserova@lesy-praha.cz](mailto:fiserova@lesy-praha.cz)

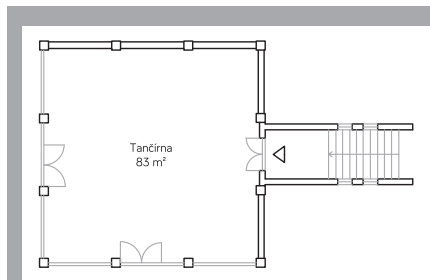




# TANČÍRNA

**Stavba pro vzdělávání**

Umístění stavby: Libchavy



AKADEMIE

SOUTĚŽÍCÍ  
AKADEMIE Libchavy s.r.o.

Sídlo firmy: Dolní Libchavy ■  
[www.akademiesro.cz](http://www.akademiesro.cz) ■  
[musil@akademiesro.cz](mailto:musil@akademiesro.cz) ■

# DŮM BEZ PŘIPOMÍNEK

## Bydlení pro rodiny

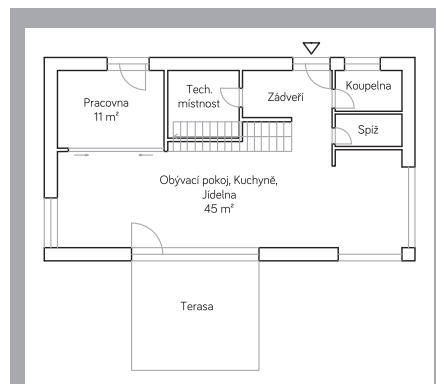
Umístění stavby: Praha



soutěžící  
ATREA s.r.o. | DOMY ATREA



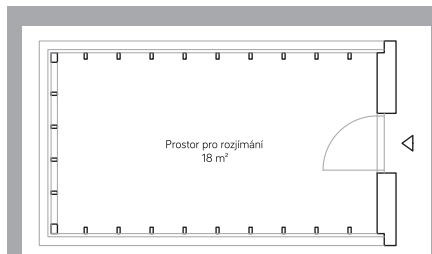
- Sídlo firmy: Jablonec nad Nisou
- [www.pojdtedal.info](http://www.pojdtedal.info)
- [domy@atrea.cz](mailto:domy@atrea.cz)



# OBJEKT PRO ROZJÍMÁNÍ

## Stavba pro kulturu

Umístění stavby: Prostřední Bečva



**H** henkai  
architekti

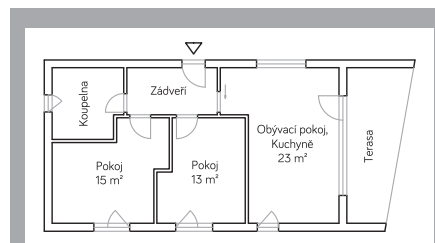
SOUTĚŽÍCÍ  
henkai architekti

Sídlo firmy: Prostřední Bečva ■  
[www.henkai.cz](http://www.henkai.cz) ■  
[architekti@henkai.cz](mailto:architekti@henkai.cz) ■

# REKREAČNÍ CHATA SOBĚŠOVICE

## Stavba pro rekreaci

Umístění stavby: Soběšovice



soutěžící

MORAVIA WOOD TRADING, s.r.o.

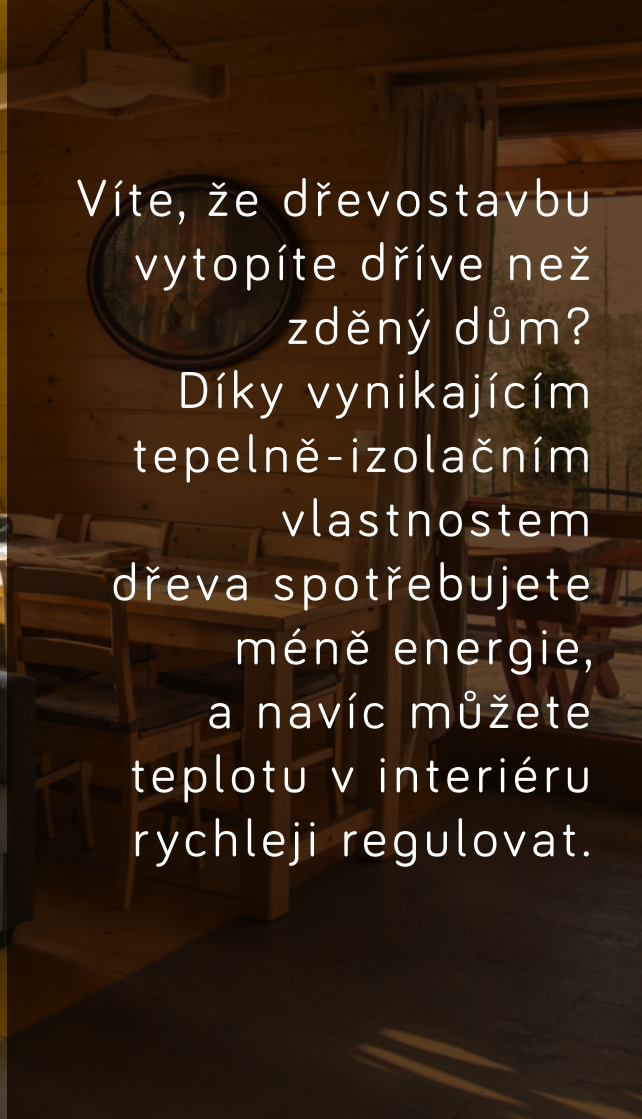


- Sídlo firmy: Šenov
- [www.moraviawood.cz](http://www.moraviawood.cz)
- [info@moraviawood.cz](mailto:info@moraviawood.cz)





Víte, že dřevostavbu  
vytopíte dříve než  
zděný dům?  
Díky vynikajícím  
tepelně-izolačním  
vlastnostem  
dřeva spotřebujete  
méně energie,  
a navíc můžete  
teplotu v interiéru  
rychleji regulovat.





*Díky vůni, kterou dřevo uvolňuje,  
se lépe dýchá, spí i pracuje.*

# ROUBENKY A SRUBY – REALIZACE

Odborná porota hodnotila tato kritéria:

- Estetika stavby a začlenění stavby do krajiny
- Prostorové řešení
- Originalita
- Využití dřeva



# KIOSEK FAJNPARK

## Stavba pro rekreaci

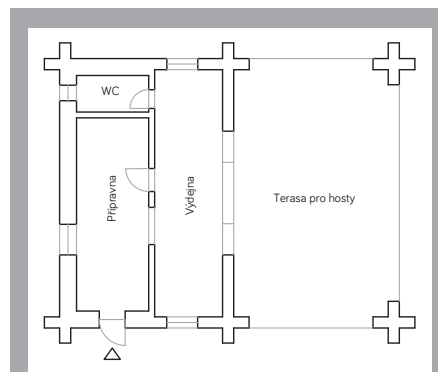
Umístění stavby: Chlumeck nad Cidlinou



soutěžící  
FAJNPARK S.R.O.

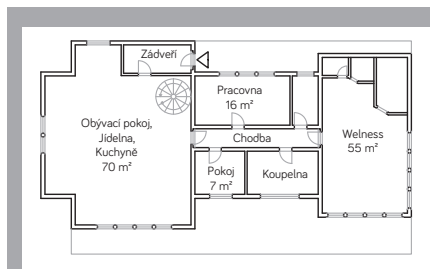


- Sídlo firmy: Chlumeck nad Cidlinou
- [www.fajnpark.cz](http://www.fajnpark.cz)
- [fajnpark@email.cz](mailto:fajnpark@email.cz)



## SRUB NAD ŘEKOU BEROUNKOU

**Bydlení pro rodiny**  
Umístění stavby: Čilá



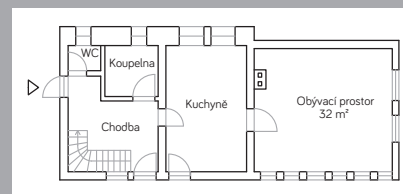
SOUTĚŽÍCÍ  
Sruby Pacák s.r.o.

Sídlo firmy: Frýdek-Místek ■  
[www.srubypacak.cz](http://www.srubypacak.cz) ■  
[srubypacak@seznam.cz](mailto:srubypacak@seznam.cz) ■

# ROUBENKA S DUBOVÝMI PLASTIKAMI

## Stavba pro rekreaci

Umístění stavby: neuvedeno



SOUTĚŽÍCÍ

Ing. arch. VOREL JIŘÍ

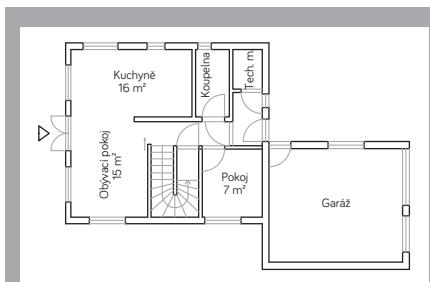
- Sídlo firmy: Rožďalovice
- [www.jirivorel.cz](http://www.jirivorel.cz)
- [jiranek.vorel@seznam.cz](mailto:jiranek.vorel@seznam.cz)



# POLOROUBENKA ČERNÁ HORA

**Bydlení pro rodiny**

Umístění stavby: Černá Hora



**OK PYRUS**

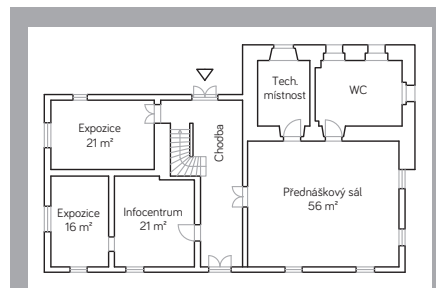
SOUTĚŽÍCÍ  
OK PYRUS s.r.o.

Sídlo firmy: Brno ■  
[www.okpyrus.cz](http://www.okpyrus.cz) ■  
[otakar.koudelka@okpyrus.cz](mailto:otakar.koudelka@okpyrus.cz) ■

# NKP DŘEVĚNKA ÚPICE

## Rekonstrukce historického objektu

Umístění stavby: Úpice



SOUTĚŽÍCÍ

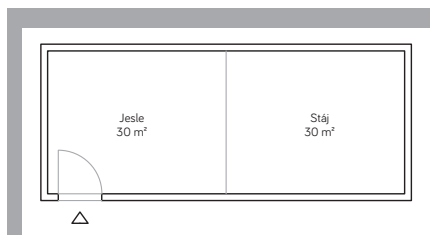
Městské muzeum a galerie Julie W. Mezerové

- Sídlo firmy: Úpice
- [www.mmgu.cz](http://www.mmgu.cz); [www.upice.cz](http://www.upice.cz)
- [muzeum.upice@seznam.cz](mailto:muzeum.upice@seznam.cz)

# ZOO CHLEBY – STÁJ PRO DAŇKY

## Stavba pro vzdělávání

Umístění stavby: Bobnice



SOUTĚŽÍCÍ  
ZOO Chleby, o.p.s.

Sídlo firmy: Bobnice ■  
[www.zoochleby.cz](http://www.zoochleby.cz) ■  
[lektor@zoochleby.cz](mailto:lektor@zoochleby.cz) ■

*Dřevo v interiéru je balzámem  
pro vaše zdraví a duši.*

# DŘEVĚNÉ INTERIÉRY - REALIZACE

Odborná porota hodnotila tato kritéria:

- Estetické provedení interiéru
- Prostorové řešení
- Originalita
- Využití dřeva





# FRAM – SCHODIŠTĚ S PŘÍBĚHEM

## Veřejný interiér

Umístění interiéru: Filipova Hut



soutěžící

Liga lesní moudrosti, z. s.



- Sídlo firmy: Praha
- [www.chatafram.cz](http://www.chatafram.cz)
- [ustredi@woodcraft.cz](mailto:ustredi@woodcraft.cz)

# BYT V KORUNÁCH CHABER

## Soukromý interiér

Umístění interiéru: Praha



KP INTERIORS  
Kristina Prokšová

SOUTĚŽÍCÍ  
Kristina Prokšová

Sídlo firmy: Praha ■  
[www.kp-interiors.cz](http://www.kp-interiors.cz) ■  
[kristina@kp-interiors.cz](mailto:kristina@kp-interiors.cz) ■

# ŠALANDA KARLÍN

## Veřejný interiér

Umístění interiéru: Praha



soutěžící  
UNIS-N, spol. s. r.o.



- Sídlo firmy: Sedlčany
- [www.unis-n.cz](http://www.unis-n.cz), [www.dreveny-nabytek.cz](http://www.dreveny-nabytek.cz)
- [paclt@unis-n.cz](mailto:paclt@unis-n.cz)

# VALAŠSKÁ CHALUPA – HÁJENKA

## **Veřejný interiér**

Umístění interiéru: Velké Karlovice



SOUTĚŽÍCÍ  
UNIS-N, spol. s. r.o.

Sídlo firmy: Sedlčany ■  
[www.unis-n.cz](http://www.unis-n.cz), [www.dreveny-nabytek.cz](http://www.dreveny-nabytek.cz) ■  
[paclt@unis-n.cz](mailto:paclt@unis-n.cz) ■

# MINIBYT REXTA

## Soukromý interiér

Umístění interiéru: Brno



SOUTĚŽÍCÍ  
REXTA

REXTA

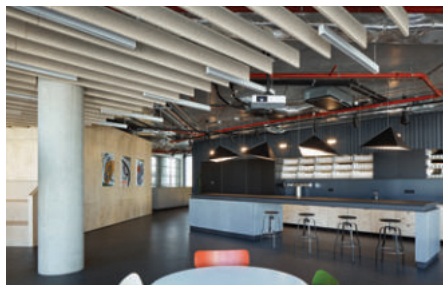
- Sídlo firmy: Brno
- [www.rexta.cz](http://www.rexta.cz)
- [rexta@rexta.cz](mailto:rexta@rexta.cz)



# KANCELÁŘE TRASK SOLUTIONS

**Soukromý interiér**

Umístění interiéru: Praha



**Studio  
Perspektiv**

SOUTĚŽÍCÍ

Studio Perspektiv, s.r.o.

Sídlo firmy: Praha ■  
<https://perspektiv.cz> ■  
[martin.stara@perspektiv.cz](mailto:martin.stara@perspektiv.cz) ■



## GALERIE DÝHY JAN FICEK DŘEVOVÝROBA

**Veřejný interiér**

Umístění interiéru: Chrudim



soutěžící  
Jan Ficek Dřevovýroba

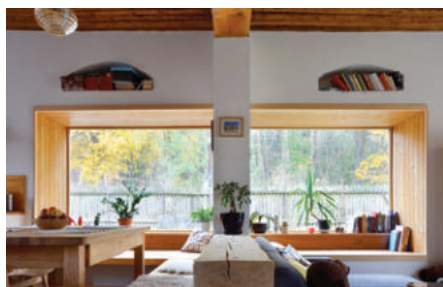


- Sídlo firmy: Chrudim
- [www.nuxnabytek.cz](http://www.nuxnabytek.cz)
- [nabytek@jfd.cz](mailto:nabytek@jfd.cz)

# PŘESTAVBA HORNICKÉHO DOMKU

## Soukromý interiér

Umístění interiéru: Podlesí



**DEBYT**

SOUTĚŽÍCÍ  
Tomáš Petrášek / DEBYT

Sídlo firmy: Ostrovec-Lhotka ■  
[www.debyt.cz](http://www.debyt.cz) ■  
[tomas@debyt.cz](mailto:tomas@debyt.cz) ■

# SHOWROOM U1

## Veřejný interiér

Umístění interiéru: Praha



SOUTĚŽÍCÍ  
VRTIŠKA•ŽÁK



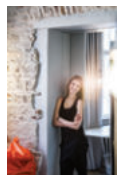
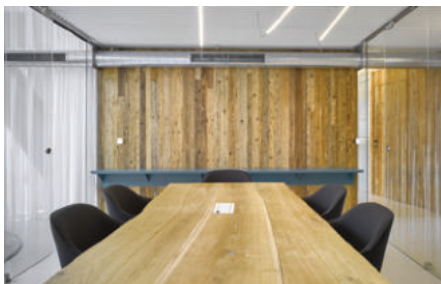
- Sídlo firmy: Praha
- [www.vrtiskazak.com](http://www.vrtiskazak.com)
- [roman@vrtiskazak.com](mailto:roman@vrtiskazak.com)



# KANCELÁŘE A SHOWROOM SATPO

## **Veřejný interiér**

Umístění interiéru: Praha



SOUTĚŽÍCÍ

Daniela Polubědovová

Sídlo firmy: Praha ■

[www.insidecor.cz](http://www.insidecor.cz), [www.archiweb.cz](http://www.archiweb.cz) ■

[daniela@polubedovovaarch.com](mailto:daniela@polubedovovaarch.com) ■

## REKONSTRUKCE PROSTOR ÚJV ŘEŽ A.S.

**Veřejný interiér**

Umístění interiéru: Husinec



soutěžící  
Mooza architecture



- Sídlo firmy: Praha
- [www.mooza-arch.cz](http://www.mooza-arch.cz)
- [cisarovska@mooza-arch.cz](mailto:cisarovska@mooza-arch.cz)



# BYT S KULATÝMI ROHY

## Soukromý interiér

Umístění interiéru: neuvédno



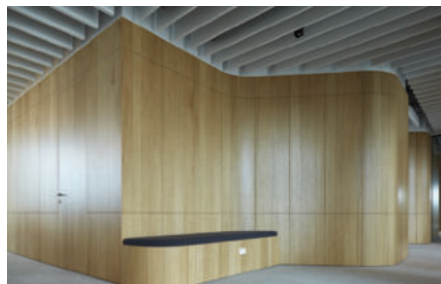
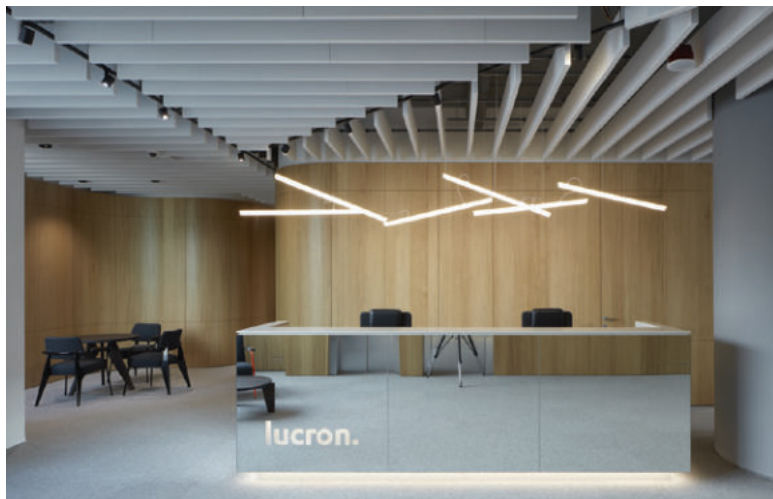
SOUTĚŽÍCÍ  
Ing. arch. Bohuslav Strejcek

Sídlo firmy: Plzeň ■  
www.archicore.cz ■  
archicore.cz@gmail.com ■

# LUCRON OFFICE

## Soukromý interiér

Umístění interiéru: Bratislava



SOUTĚŽÍCÍ  
ČECHVALA ARCHITECTS

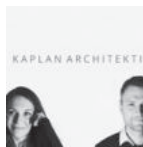
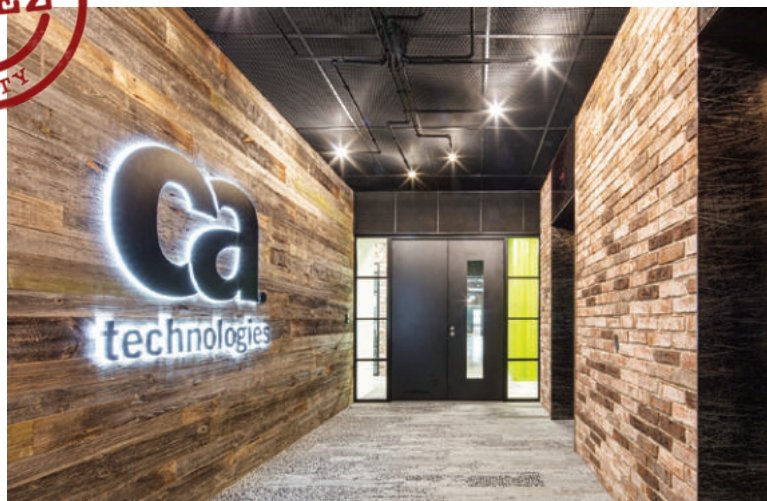


- Sídlo firmy: Bratislava
- [www.cechvala.com](http://www.cechvala.com)
- [architekt@cechvala.com](mailto:architekt@cechvala.com)

## BROADCOM PRAHA

**Soukromý interiér**

Umístění interiéru: Praha



SOUTĚŽÍCÍ

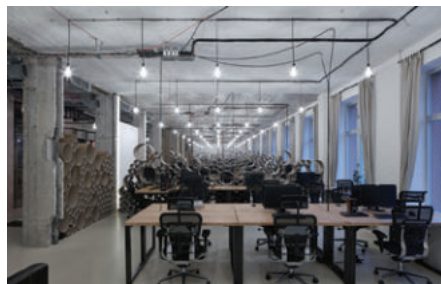
Ing. arch. Libor Kaplan

Sídlo firmy: Brno ■  
[www.kaplanarchitekti.com](http://www.kaplanarchitekti.com) ■  
[libor.kaplan@seznam.cz](mailto:libor.kaplan@seznam.cz) ■

# KANCELÁŘE CZECH PROMOTION

## Soukromý interiér

Umístění interiéru: Praha



soutěžící  
KURZ architects s.r.o.

**kurz.**

- Sídlo firmy: Benešov nad Černou
- [www.kurz.archi](http://www.kurz.archi)
- [info@kurz.archi](mailto:info@kurz.archi)



# EXPOZICE DŘEVOSTAVBY BISKUP S.R.O.

## Veřejný interiér

Umístění interiéru: mobilní expozice



 ARCHCON®  
ATELIER

SOUTĚŽÍCÍ  
ARCHCON atelier, s.r.o.

Sídlo firmy: Praha ■  
www.archcon.cz ■  
irena.truhlarova@archcon.cz ■



# ROUBENKA V KRUŠNÝCH HORÁCH

## Soukromý interiér

Umístění interiéru: Klíny




soutěžící  
OK PYRUS s.r.o.

OK PYRUS

- Sídlo firmy: Brno
- [www.okpyrus.cz](http://www.okpyrus.cz)
- [otakar.koudelka@okpyrus.cz](mailto:otakar.koudelka@okpyrus.cz)





Víte, že dřevěné povrchy příznivě ovlivňují klima v pokoji? Díky svým vlastnostem dřevo reaguje na změny vlhkosti, a tím stabilizuje vlhkost uvnitř budovy.

Přečtěte si,  
jak vidí naši partneři  
a soutěžící anketu  
Dřevěná stavba roku.





„Dřevěná stavba roku, to jsou pro mě obzvláště milá setkání s lidmi s podobnými zájmy a kontakty se zájemci o mou práci.“

**Lucie Kozelská**  
**park Mirakulum**



„Přístup organizátorů byl více než příjemný a dává celé anketě osobité kouzlo. Všele doporučuji.“

**Jiří Kadlčák**  
**JinyKus**



„Anketa je dobrým marketingovým nástrojem, rozhodně bych ji doporučil všem lidem z oboru.“

**Martin Tesařík**  
**DUMRAZDVA s.r.o.**



„Anketa je čím dál organizovanější a profesionálnější. Účast určitě doporučuji.“

**Irena Truhlářová**  
**ARCHCON atelier, s.r.o.**



„Smysl DSR vidím zejména v myšlence podpory stavebního průmyslu. Ve výsledku proto nejde o medaile, ale o prezentaci toho nejlepšího, co se komu podařilo. Jde tak o prožitek skrze pocity jiných lidí.“

**Michal Šopík**  
**VESPER FRAMES s.r.o.**



„Katalog DSR jsme využili při hledání architektů, kteří pracují se dřevem.“

**Josef Svoboda**  
**Lesy ČR, s.p.**



„Ankety se účastníme pravidelně, a to v kategorii, která je jako jedna z mála zpoplatněna. Celkový přínos naší účasti ale výrazně převýší vynaloženou symbolickou platbu. Jsme rádi, že se anketa stává nezávislým měřítkem kvality dřevěných staveb a její význam rok od roku roste.“

**Václav Pindák**  
**3AE s.r.o.**



A close-up photograph of a wood surface, showing the natural grain and texture. The wood is a warm, reddish-brown color with prominent, slightly wavy grain lines. The lighting creates subtle shadows and highlights, emphasizing the natural imperfections and grain patterns of the wood.

*Využíváním dřeva chráníme životní prostředí!*



# PREZENTACE PARTNERŮ DSR 2019

Děkujeme našim partnerům za důvěru a finanční podporu, díky nimž může Nadace dřvo pro život realizovat své projekty, jež pomáhají:

- šířit osvětu veřejnosti,
- podporovat využívání dřeva jako obnovitelné suroviny,
- chránit životní prostředí.





MINISTERSTVO ZEMĚDĚLSTVÍ

Lesy jsou národním bohatstvím a nenahraditelnou složkou životního prostředí. Plocha lesních pozemků v České republice trvale roste a představuje 34 % rozlohy naší země. Přibližně polovinu lesů spravujeme prostřednictvím státního podniku Lesy ČR. Hospodaříme trvale udržitelným způsobem a podporujeme všechny funkce lesa - ekologickou, ekonomickou i sociální.

Vlastníkům lesa poskytujeme finanční příspěvky na hospodaření v lesích z národních zdrojů.

Prostřednictvím **Podpůrného a garančního rolnického a lesnického fondu, a. s.** podporujeme lesní hospodářství i navazující zpracovatelská odvětví.

Díky **Programu rozvoje venkova 2014–2020** spolufinancovaných ze zdrojů EU jsou rovněž podporovány opatření a operace se vztahem k lesnímu hospodářství. Například investice do lesnické infrastruktury, investice do rozvoje lesních oblastí a zlepšování životaschopnosti lesů, lesneco-environmentální a klimatické služby a ochrana lesů.

Nejen prostřednictvím akcí lesní pedagogiky usilujeme o informování široké veřejnosti o lesním ekosystému,

procesu obhospodařování lesa a s tím spojenými činnostmi v lese. Snažíme se podpořit kladné vnímání lesníka jako odborníka. Správné hospodaření v lesích na základě zásad trvale udržitelného hospodaření nám zajistí uchování kvalitních zdravých lesů pro budoucí generace.

Plocha jehličnatých dřevin se nadále snižuje. Naproti tomu se zvyšuje podíl listnatých dřevin zejména buku. Je to výsledek lesníků o dosažení optimální druhové skladby lesů, které je dlouhodobě podporováno cílenou dotační politikou státu.

Celkové zásoby dříví v lesích ČR narůstají, oproti roku 1930 více než dvojnásobně. V lesích ČR bylo v roce 2017 vytěženo 19,39 mil. m<sup>3</sup> surového dříví. Celkové dodávky dříví se meziročně zvýšily o 1770 tis. m<sup>3</sup>.

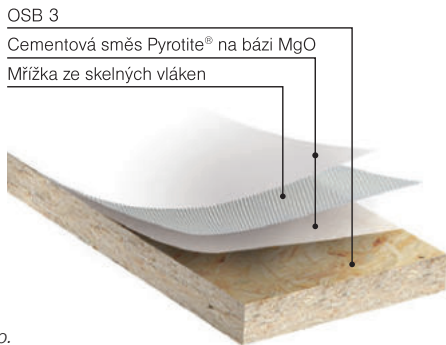
Dřevo jako obnovitelná surovina je velmi vhodným materiálem, který je šetrný k životnímu prostředí, je snadno energeticky využitelný a stavby z něj jsou méně náročné na spotřebu energie. Naším cílem, je podporovat zvýšení využívání a spotřeby dřeva a výrobků z něj u české společnosti.



STARÁME SE O NAŠE LESY

Základem desek OSB Firestop je deska OSB 3, charakterizovaná normou EN 300. Deska OSB 3 je v případě OSB Firestop opatřena patentově chráněnou požárně odolnou úpravou Pyrotite na jedné, popřípadě obou stranách. Oproti běžným deskám na bázi dřeva, desky OSB Firestop disponují lepšími klasifikacemi v hodnocení reakce na oheň. Podle evropské klasifikace (EN 13501-1) je dosažena třída B-s1, d0.

Povrchová úprava Pyrotite se skládá z protipožární látky na bázi oxidu hořečnatého, vyztužené mřížkou ze skelných vláken. Tato úprava poskytuje velmi pevné spojení s OSB deskou, a kromě vysoké odolnosti proti prohoření zvyšuje pevnost OSB desky v ohybu i smyku ve všech tloušťkových kategoriích.



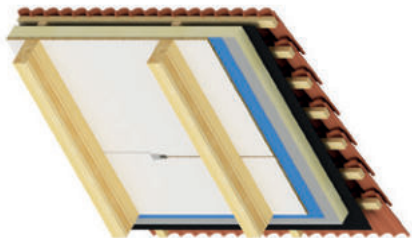
Podívejte se na ukázkou montáže desek Firestop.

## ŘEŠENÍ STROPNÍCH KONSTRUKCÍ S VIDITELNÝMI TRÁMY POMOCÍ OSB FIRESTOP

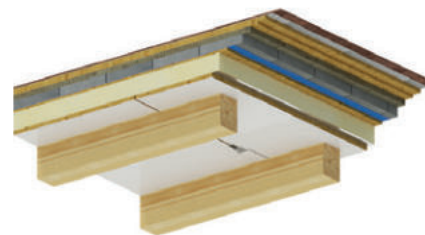
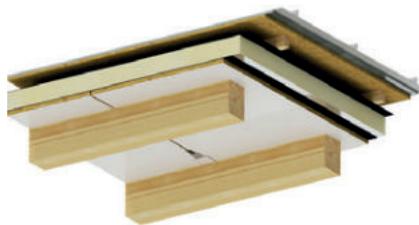
Skladby nosných konstrukcí střech a stropů jsou navrženy s použitím desek OSB Firestop pro spodní opláštění (podhled) nosných konstrukcí a zároveň i jako nosný záklop s hladkou podhledovou vrstvou připomínající omítku. Právě zde má produkt OSB Firestop velký potenciál. Konstrukce s viditelnými trámy nebo krokviemi, kde je použito desek OSB Firestop jako nosný, respektive ztužující záklop a zároveň jako hladká pohledová vrstva, je bezkonkurenční řešení. Pohledovou vrstvu totiž stačí už jen natřít interiérovou barvou. Řešení, kdy v jednom pracovním kroku je proveden záklop a zároveň hladká pohledová vrstva mezi přiznanými trámy je urychlením a zlevněním celého pracovního postupu.

Kombinací záklopu z desky OSB Firestop tloušťky 23 mm spolu s tepelnou izolací na bázi PIR panelů lze docílit vysoké požární odolnosti REI 60.





Obr. 1: Šikmé, ploché střechy s viditelnými krovci, trámy



Obr. 2: Stropy s viditelnými trámy

## PŘÍKLADY STROPNÍCH KONSTRUKCÍ



Foto 1: Střešní konstrukce - Desky OSB Firestop jako podhledová vrstva, spáry přetmeleny Firestop basic tmelem. Obrázek je před aplikací interiérového nátěru.



Foto 2: Desky OSB Firestop jako podhledová vrstva, spáry přetmeleny Firestop basic tmelem. Obrázek je před aplikací interiérového nátěru.



Foto 3: Desky OSB Firestop jako dřevěný záklop a podhledová vrstva. Obrázek před tmelněním spár a aplikací interiérového nátěru.





Dřevo dýchá s vámi

LESYČR  
↑↑



Budova Krajského ředitelství České Budějovice





## Mondi Štětí, a.s.

**přední výrobce  
papírů a obalových materiálů**

Klademe velký důraz  
na společenskou zodpovědnost,  
dlouhodobě finančně podporujeme  
školství, kulturu, sport a i ochranu  
životního prostředí.

Mondi Štětí, a.s. je součástí skupiny Mondi působící ve 30 zemích světa. Vyrábí bělenou a nebělenou buničinu, která se využívá k výrobě balících a pytlových papírů nebo i kartonů na krycí vrstvy vlnitých lepenek. Zdrojem surovin pro Mondi Štětí k výrobě papíru je pouze dřevo nižší kvality a odpad ve formě štěpek vznikajících při zpracování dřeva na pilách.





Jsme patrioty  
našeho regionu



IN TOUCH EVERY DAY ► [www.mondigroup.com](http://www.mondigroup.com)



foto Kiva, interiér MAG DESIGN

# MASIVNÍ DŘEVĚNÉ PANELE STORA ENSO CLT

Moderní, úsporné a ekologické dřevostavby.  
Krása a energie masivního dřeva.  
[www.clt.info/cz](http://www.clt.info/cz)



# Stora Enso

“The renewable materials company”

Společnost STORA ENSO patří mezi největší světové zpracovatele dřeva, dodavatele produktů a řešení v oblasti dřevěných materiálů, papíru, obalových materiálů a bio materiálů.

Výrobní závody ve Ždírci nad Doubravou a Plané u Mariánských Lázní tvoří největší dřevozpracující skupinu v České republice s průměrným ročním pořezem více než 1,6 mil. m<sup>3</sup> kulatiny výhradně z domácích zdrojů.

Mezi produkty STORA ENSO patří latě, řezivo, palubky, thermowood, stavební hoblované trámy KVH, LAM, BSH, konstrukční překližka LVL, masivní dřevěný panel CLT a další.

CLT panel (Cross Laminated Timber) je stavební produkt z masivního dřeva, zhotovený příčným slepením tří a více vrstev lamelových desek do bloku panelu. Panel je vhodný k výstavbě rodinných domů, ale i multipodlažních objektů, pro vnější i vnitřní stěny staveb, stropy a střechy. Díky přenosu zatížení do dvou směrů neklade ze statického hlediska žádné meze architektuře domu a budov. Široká škála rozměrů je kompaktní a dle požadavku statika lze tak zvolit odpovídající rozměr a sílu bez nutnosti použití dalších podpurných či alternativních konstrukcí. Povrchová vrstva je vyrobena v odpovídající kvalitě vytríděním materiálu přímo při výrobě. V případě požadavku pohledového povrchu tak není nutné dodatečně instalovat pohledovou vrstvu. Díky prolepení jednotlivých lamel jsou panely již od 80 mm vzduchotěsné a není nutné používat těsnící fólie. Tři výrobní závody vyprodukují ročně téměř 270 000 m<sup>3</sup> CLT, což odpovídá dodávám pro více než 3000 projektů.

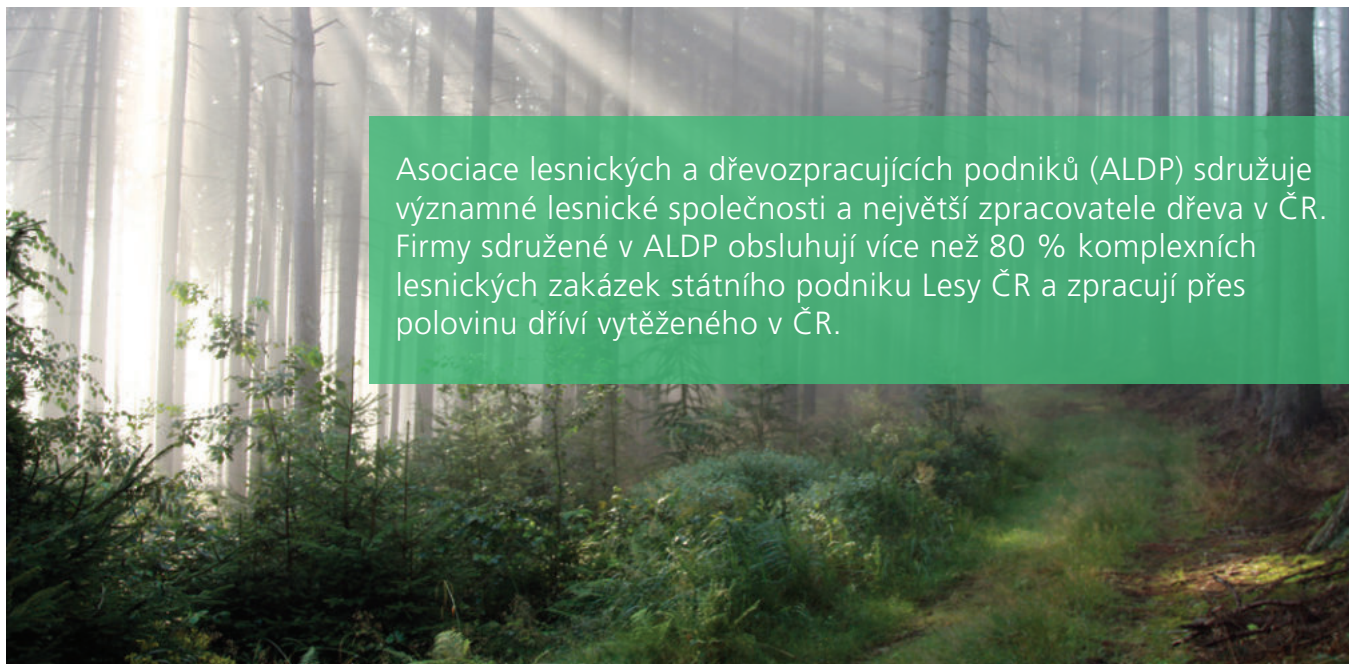
Stora Enso Wood Products  
Nádražní 66, 582 63 Ždírec nad Doubravou  
buildingsolutions@storaenso.com  
+420 724 110 162





Asociace lesnických  
a dřevozpracujících  
podniků

## Asociace lesnických a dřevozpracujících podniků



Asociace lesnických a dřevozpracujících podniků (ALDP) sdružuje významné lesnické společnosti a největší zpracovatele dřeva v ČR. Firmy sdružené v ALDP obsluhují více než 80 % komplexních lesnických zakázek státního podniku Lesy ČR a zpracují přes polovinu dříví vytěženého v ČR.

Asociace lesnických a dřevozpracujících podniků, U Uranie 954/18, 170 00 Praha 7 • [www.aldp.cz](http://www.aldp.cz)



**Lenzing Biocel Paskov a.s.**

Místecká 762, 739 21 Paskov

Tel: +420 558 46 1111

E-mail: [office.biocel@lenzing.com](mailto:office.biocel@lenzing.com)

[www.biocel.cz](http://www.biocel.cz)

**Lenzing**  
Innovative by nature



 **M**  **M**  
MAYR-MELNHOF HOLZ

[www.mm-holz.com](http://www.mm-holz.com)

**PERSPEKTIVEN IN HOLZ**

**Mayr-Melnhof Holz Paskov s.r.o.**, 73943 Staříč 544 - Czech Republic  
Tel.: +420 558 452 000, Fax: +420 558 452 100, [paskov@mm-holz.com](mailto:paskov@mm-holz.com)

Lesnická a dřevařská fakulta patří k hlavním institucím univerzitní výuky, výzkumu, vývoje a expertní činnosti v oblastech lesnictví, krajinářství, lesnické a dřevařské technologie, zpracování a využití dřeva, staveb na bázi dřeva, nábytkářství a designu nábytku.

- MENDELU
- Lesnická
- a dřevařská
- fakulta

**Informace o studiu: [www.ldf.mendelu.cz](http://www.ldf.mendelu.cz)**



Stavby na bázi dřeva

- Jediný VŠ program v ČR se specializací na dřevostavby.
- Propojení na tvorbu interiérů a design nábytku.



stavíme sny...


Termín podání přihlášek je každoročně do konce března.

Adresa: Zemědělská 3, 613 00 Brno • Elektronická přihláška: ANO • Telefon: 545 134 006 • e-mail: [certekov@mendelu.cz](mailto:certekov@mendelu.cz) • [www.ldf.mendelu.cz](http://www.ldf.mendelu.cz)

Unikátní příroda, péče s tradicí

**VLS**  
VOJENSKÉ LESY A STATKY ČR, s.p.  
[www.vls.cz](http://www.vls.cz)



A scenic view of a forested valley. In the foreground, a small, rustic wooden structure with a steep gable roof and a single door stands on a raised wooden platform. The structure is surrounded by lush green trees and bushes. In the background, rolling hills covered in dense forest stretch towards the horizon under a soft, hazy sky. The overall atmosphere is peaceful and natural.

Víte, že v roce 2017 bylo v ČR postaveno 2 159 dřevostaveb pro bydlení, což je 14,84 % z celkové výstavby?

V posledních několika letech výstavba dřevostaveb roste.

*Zdroj: ČSÚ*

# časopis stavebnictví

Časopis **STAVEBNICTVÍ** je odborný recenzovaný měsíčník určený pro kompletní odbornou veřejnost ve stavebnictví. Distribuce titulu probíhá v měsíčním auditovaném nákladu 33 890 výtisků na adresy všech členů České komory autorizovaných inženýrů a techniků činných ve výstavbě (ČKAIT), Českého svazu stavebních inženýrů (ČSSI) a Svazu podnikatelů ve stavebnictví (SPS). Koncept časopisu **STAVEBNICTVÍ** má za cíl předat čtenářům komplexní informace o aktuálním dění v oboru, představit a hodnotit technicky zajímavé projekty a seznámit s jejich investiční přípravou a realizací. Dále upozornit na nové stavební výrobky či technologie. Časopis **STAVEBNICTVÍ** vydává Informační centrum ČKAIT.



[www.casopisstavebnictvi.cz](http://www.casopisstavebnictvi.cz)

## ENERGETICKY SOBĚSTAČNÉ BUDOVY

První český titul zaměřený na výstavbu a provoz budov s nízkou energetickou náročností



Téma: Střebí jako alternativní zdroj energie  
UCESB stavby budoucího období v Brně  
Přesahy domů a možnosti přístupu k projektům architektů

[www.esb-magazin.cz](http://www.esb-magazin.cz)

Magazin **Energeticky soběstačné budovy**

je prvním českým titulem, tematicky se specializujícím na výstavbu a provoz staveb s nízkou energetickou náročností. Čtvrtletník **Energeticky soběstačné budovy** je rozepisán jako elektronický interaktivní magazin na e-mailové adresy více než 40 000 odborníků stavebního oboru v České republice, především všem členům České komory autorizovaných inženýrů a techniků činných ve výstavbě (ČKAIT). Archiv všech čísel je pro čtenáře k dispozici zdarma na webových stránkách

## POTŘICÁTÉ

MEZINÁRODNÍ STAVEBNÍ VELETRH

POMÁHÁME VAŠIM SNŮM...



OD PRVNÍHO TAHU...  
...PO POSLEDNÍ ŽÁROVKU

PVA  
EXPO PRAHA

17.-21. 9. 2019

FOR ARCH

[www.forarch.cz](http://www.forarch.cz)

ONLÍNĚ VODY

ONLINE

ONLINE





A photograph of a forest with sunlight filtering through the trees. The text is overlaid on the left side of the image.

*Od roku 1930 se zásoba dříví v ČR  
zdvojnásobila.*

# VÍTE, ŽE...

- masivní dřevo v interiéru působí pozitivně na psychiku člověka?
- využíváním dřeva jako obnovitelné suroviny chráníme neobnovitelné zdroje, a tím životní prostředí?
- dřevo si i po požáru zachová své původní vlastnosti, pokud je ochlazeno rychle a jeho teplota při hoření nepřesáhne 100 °C?



**Sledujte naše projekty, které vnáší dřevo do našich životů a díky kterým naleznete odpovědi nejen na tyto otázky. Více na [www.DrevoProZivot.cz](http://www.DrevoProZivot.cz).**

## DLOUHODOBÉ PROJEKTY NADACE DŘEVO PRO ŽIVOT



Osvětová kampaň o českém lesnictví a dřevě

Les jako trvale  
udržitelný zdroj dřeva



Využívání obnovitelné  
suroviny – dřeva

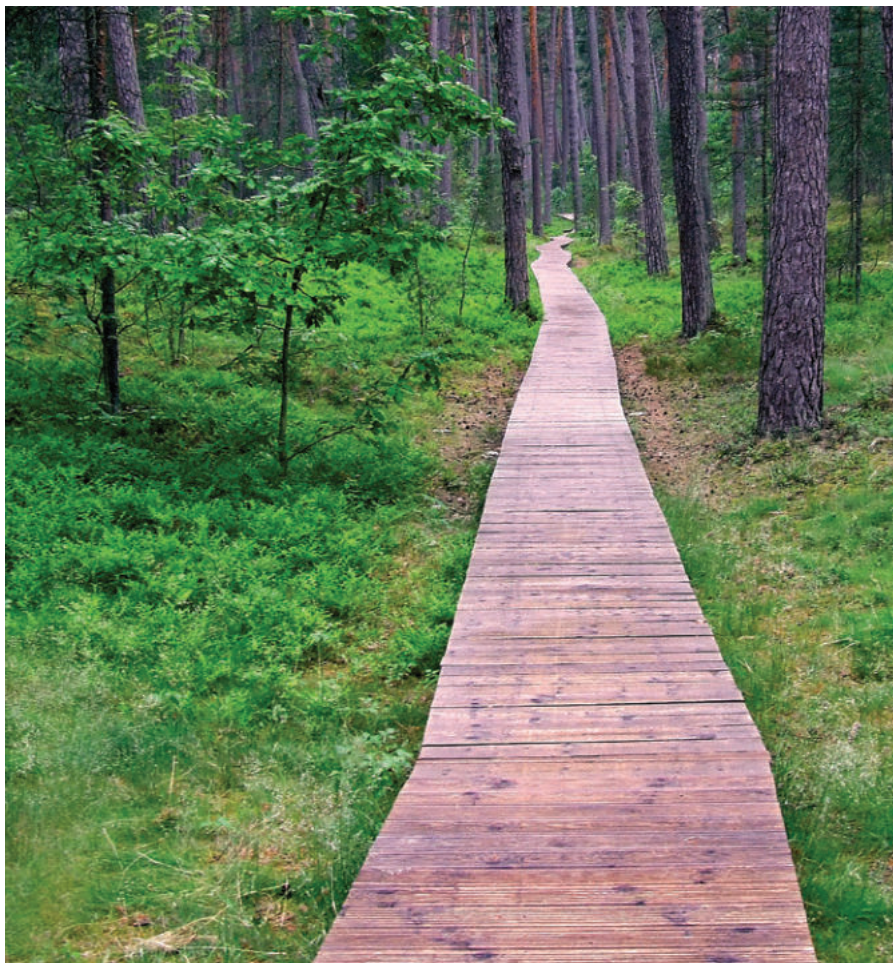


Důvěryhodné informace  
z lesnicko-dřevařského  
sektoru on-line



Putovní výstava Nadace dřeva pro život – představení všech projektů na významných akcích po celé ČR.





## Dřevo je cesta ... k rovnováze na Zemi!

Informujeme o lese, dřevě  
a životním prostředí.

Nejvíc nás ale těší,  
že vytváříme komunitu  
všech, kteří mají rádi dřevo.

Patříte také mezi  
dřevorády?  
Přidejte se k nám.

Více na  
[www.DrevoJeCesta.cz](http://www.DrevoJeCesta.cz).

## Do lesa s lesníkem ... zasad' si svůj strom!

Projekt seznamuje žáky 4. a 5. tříd ZŠ a jejich učitele s trvale udržitelným hospodařením lesníků v českých lesích. Děti z celé ČR si mohou vyzkoušet práci lesníků přímo v lese a díky osobnímu prožitku získají nejen nové poznatky, ale hlubší vztah a respekt k lesu i k práci lidí, kteří se o něj starají.







## Kariéra s vůní dřeva Kavárna příležitostí

Pracovní portál propojující  
dřevařské a lesnické firmy  
komunity Dřevo je cesta  
se světem studentů  
a absolventů soutěže  
Stavby s vůní dřeva.  
Projekt tvoří příjemné  
a přátelské prostředí  
pro setkání těchto dvou  
světů, které se potřebují,  
ale navzájem se mýjejí.



## Les je lékárna

Poznejte les z netradičního pohledu. Zjistíte, které lesní rostliny a plody prospívají vašemu zdraví, a mnoho z nich i ochutnáte.







**MeziStromy.cz**

Všechno, co hledáte,  
najdete na  
MeziStromy.cz

On-line vzdělávací portál  
o lese, dřevě a přírodě,  
lesnictví a dřevozpracujícím  
průmyslu. Informace  
z důvěryhodných zdrojů,  
kterým můžete věřit.

Portál nabízí zajímavé  
články a rozsáhlý  
lesnicko-dřevarašský slovník.

**[www.MeziStromy.cz](http://www.MeziStromy.cz)**



## Putovní výstava Nadace dřevo pro život

Výstavu najdete na významných stavebních veletrzích, výstavách a dalších zajímavých místech po celé ČR. Na roll-upech představuje všechny nadační aktivity, zejména díla aktuálního ročníku ankety Dřevěná stavba roku a vítězná díla studentské soutěže Stavby s vůní dřeva.





## **Stavby s vůní dřeva**

Ukaž, co umíš ze dřeva!

Největší studentská soutěž  
zaměřená na dřevěné  
stavění v ČR pro studenty  
vyšších odborných  
a vysokých škol.  
Motivujeme studenty,  
aby ve svých studentských  
pracích využívali dřevo.

Do ročníku 2019  
se studenti mohou hlásit  
do 30. 6. 2019.





## Ukážeme vám les, jak ho neznáte

Zajímá vás, co se děje  
v lese? S námi si vyzkoušíte  
práci lesníka přímo  
v terénu.

### TIP:

Jedná se o **skvělý  
teambuilding!**



Víte, že jeden e-mail s přílohou o velikosti  
400 kB odeslaný 20 lidem odpovídá svícení  
100 W žárovkou po dobu 30 minut?

*Zdroj: BBC, Costing The Earth, Global Warming, Duben 2009*







Tým Nadace dřevo pro život

### Velké poděkování patří:

- všem soutěžícím ankety Dřevěná stavba roku za jejich účast a důvěru v tento projekt,
- členům odborné poroty za jejich podporu a spravedlivé hodnocení,
- všem hlasujícím fanouškům dřevěných staveb za jejich zájem,
- všem partnerům, osobnostem a organizacím, kteří převzali záštitu, za jejich důvěru a silnou podporu,
- našemu webovému mágovi Jiřímu Pecharovi (Pechar Design) za tvořivou práci na našem webu,
- celému týmu Nadace dřevo pro život za nadšení a píli, se kterou tento projekt tvoří,
- naší grafičce Michaelae Slezákové za skvělou práci na tomto katalogu a celkové vizuální stránce ankety,
- Vám, že čtete tento katalog. 😊





KATALOG SOUTĚŽNÍ ANKETY  
**DŘEVĚNÁ STAVBA ROKU 2019**  
[www.DrevenaStavbaRoku.cz](http://www.DrevenaStavbaRoku.cz)

Neprodejný výtisk v nákladu 7 000 kusů.

VYDAVATEL  
Nadace dřevo pro život  
[www.DrevoProZivot.cz](http://www.DrevoProZivot.cz)

GRAFICKÁ ÚPRAVA  
Michaela Slezáková  
[www.m-graf.webnode.cz](http://www.m-graf.webnode.cz)



Foto kredity: archiv Nadace dřevo pro život,  
Shutterstock.com, Pixabay.com

## HLEDÁTE FIRMU PRO SVÉ STAVĚNÍ?

Přehled všech firem z minulých ročníků najdete na webu [www.DrevenaStavbaRoku.cz](http://www.DrevenaStavbaRoku.cz) v sekci **O ankete / Naši soutěžící**  
Odkaz: <https://www.drevoprozivot.cz/drevena-stavba-roku/o-ankete#soutezici>

