

Katalog soutěžní ankety
**Dřevěná stavba
roku 2020**



Dřevěné stavby, ze kterých si vyberete.



Vytvořili jste nebo navrhli dřevěnou stavbu, hřiště, interiér či konstrukci?

Pochlubte se v 11. ročníku ankety Dřevěná stavba roku. Přihlašovat se můžete od 1. 10. 2020!

DŘEVĚNÉ STAVBY SOUTĚŽÍ V 8 SOUTĚŽNÍCH KATEGORIÍCH.



1. Dřevěná
hřiště
- malá



2. Dřevěná
hřiště
- velká



3. Dřevěné
konstrukce
- návrhy



4. Dřevěné
konstrukce
- realizace



5. Moderní
dřevostavby
- návrhy



6. Moderní
dřevostavby
- realizace



7. Roubenky
a sruby
- realizace



8. Dřevěné
interiéry
- realizace



Hlasujte a vyhraďte
dovolenou s vůní dřeva!

Hlasujte pro nejlepší dřevěné stavby v únoru 2021
a cena může být vaše. Podrobnosti na

www.DrevenaStavbaRoku.cz



Vítáme vás ve světě, kde budujeme stavby s vůní dřeva.

Hledáte inspiraci? Pak jste tu správně. V našem katalogu naleznete **dřevěné stavby rozdělené do osmi soutěžních kategorií**. Pro lepší orientaci také uvádíme, pro jakou cílovou skupinu jsou dané stavby nebo interiéry určeny (bydlení pro rodiny, bydlení pro mladé, stavba pro rekreaci, veřejný interiér atd.). Snadno si tak vyberete tu, která se bude hodit právě vám.

A proč podporujeme právě dřevo? Dřevo je náš život.

Dřevo je součástí našeho života po staletí. Ať už v podobě kyje, ohně nebo střechy nad hlavou. Zlepšuje naši náladu a spánek. Pokud ho zapojíme více do svých životů i staveb, pomůžeme tím chránit životní prostředí. Dřevo je totiž na rozdíl od řady jiných stavebních materiálů obnovitelné a má nižší uhlíkovou stopu. Stavět ze dřeva má smysl.

Zveme Vás prostřednictvím našeho katalogu na procházku světem s vůní dřeva. Světem, kde se dřevo stává každodenní součástí našich životů a pomáhá nám tvořit lepší budoucnost pro nás i naše děti.

Vaše Nadace dřevo pro život

Víte, že...

... plocha po vykáceném lese se vždy znovu zalesňuje? Vlastník lesa je ze zákona povinen zalesnit tuto plochu do 2 let, a nyní dočasně až do 5 let, od jejího vykácení.

Další zajímavosti o dřevě najdete v katalogu pod symboly otazníků nebo na našem webu a Facebooku.



Vážení příznivci dřevěných staveb,

Jsem rád, že vás mohu pozdravit prostřednictvím katalogu vydávaného u příležitosti soutěžní ankety „Dřevěná stavba roku“. Za dobu své existence si tato anketa vydobyla pevné místo v kalendáři nejen odborné, ale i laické veřejnosti. Ministerstvo zemědělství je

stálým partnerem soutěže od jejího počátku. Uvědomujeme si význam dřeva jako obnovitelné, trvale udržitelné suroviny a jejího širokého využití. Snažíme se podporovat větší zpracování a využití tohoto materiálu v České republice.

Dřevo je už po staletí unikátním materiálem. Málokterá surovina má tak pestrou škálu využití – od topiva až po stavební materiál. Lidé si dřevo oblíbili nejenom pro jeho technické vlastnosti, ale i pro jeho schopnost zlepšovat atmosféru místa, kde je použito. Stavět ze dřeva a komponentů na bázi dřeva je celosvětový trend, který má vzestupnou tendenci. Výstavba dřevěného domu je oproti zděnému energeticky méně náročná, a pokud je dřevěný dům dobře udržován, jeho životnost je srovnatelná se zděným domem. Nové technologie umožňují, aby společnost viděla dřevo jako vhodný a nezbytný materiál pro moderní architekturu.

Na rozdíl od jiných materiálů se nemusí dřevo složitě průmyslově vyrábět, což vyžaduje spoustu energie. Každým rokem u nás přiroste 22 mil. m³ dřeva, což je dobrý základ pro jeho větší využití. Postupně se daří zvyšovat podíl dřevostaveb a roste využití dřevěných výrobků v interiéru nebo v běžném životě. Časem se jistě podaří prosadit i výstavbu dřevěných vícepodlažních budov. Díky anketě Dřevěná stavba roku se veřejnost seznamuje nejen s tradičním, ale i originálním a moderním využitím dřeva.

Přeji všem soutěžícím, aby dřevo bylo i nadále jejich oblíbeným materiálem a aby zaujalo progresivní investory, kteří mohou zhmotnit jejich vize.

Miroslav Toman
ministr zemědělství



Vážení čtenáři,

Nadace dřevo pro život letoš oslaví své 15. narozeniny i 10. ročník ankety Dřevěná stavba roku. Za tuto dobu jsme Vám představili stovky dřevěných staveb pro Vaši inspiraci. Jsem rád, že i v letošním ročníku máte z čeho vybírat.

Dřevěné stavby provázejí lidstvo od počátku věků a jsou svědky vývoje naší společnosti. Od chýší z větví se možnosti dřeva jako stavebního materiálu neuvěřitelně změnily. Dnes lze ze dřeva postavit a vyrobit v podstatě cokoli. Vědci už vyvinuli dřevo průhledné, programovatelné nebo také pevnější než ocel. Před dřevem se tak otevírá těžko představitelný prostor pro jeho využití. Abychom opravdu začali dřevo využívat ve všech jeho moderních podobách, měli bychom tomu i přizpůsobit předpisy, které dřevo jako materiál limitují.

Jako příklad uvedu oblast požárních předpisů pro dřevostavby. Ty stále posuzují požární odolnost dřevostavby jako stavby z přírodního dřeva, místo aby posuzovaly vlastnosti moderních stavebních dřevěných materiálů. Přemýšlíte, v čem je rozdíl? Přirovnám to k rozdílu mezi syrovým a vařeným vejcem. Ačkoliv obě vypadají stejně, všichni víme, že mají jiné vlastnosti. Požární

předpisy je proto třeba doplnit a rozšířit o posuzování těchto nových stavebních materiálů ze dřeva. Tím se u nás může významně zvýšit výstavba zejména velkoobjemových dřevěných staveb. Je to i důležitý krok při vyhlášení možných státních zakázek s vyšším podílem dřeva.

V Nadaci dřevo pro život jsme si této situace vědomi. Spolu s našimi partnery pracujeme na doplnění a rozšíření současných předpisů, abychom mohli využít onen obrovský prostor pro ochranu našeho životního prostředí využíváním ekologické a obnovitelné suroviny – dřeva.

Anketa Dřevěná stavba roku je jedním z projektů, kterým přispíváme k podpoře dřevěného stavění v ČR. Rád bych Vám proto poděkoval, že jste si otevřeli náš katalog soutěžních děl roku 2020. Projevili jste tím zájem o dřevěné stavby a to mě těší.

S přáním dřevem provoněných dní

Stanislav Polák
ředitel Nadace dřevo pro život

OBSAH

O anketě Dřevěná stavba roku 2020 (dále jen DSR).....	1	Kategorie Dřevěné interiéry – realizace.....	86–105
Úvodní slovo ministra zemědělství (Zlatý partner).....	2	Reference – DSR očima minulých účastníků.....	106–107
Úvodní slovo ředitele Nadace dřevo pro život.....	3	Prezentace partnerů DSR 2020.....	108–125
Obsah katalogu.....	4	Nadace dřevo pro život – představení projektů.....	126–128
Přehled záštit a partnerů ankety DSR 2020.....	6–7	Dřevo je cesta – osvětová kampaň.....	129
Ceny pro vítěze a vítězného hlasujícího DSR 2020.....	8	Do lesa s lesníkem – lesní pedagogika.....	130
Odborná porota ankety DSR 2020.....	9	Les je lékárna – interaktivní workshop.....	131
Cestujte s námi za dřevěnými stavbami DSR 2020.....	10–13	MeziStromy.cz – lesnicko-dřevařský vzdělávací portál.....	132
Soutěžní kategorie ankety DSR 2020		Projekt požární ochrany.....	133
Kategorie Dřevěná hřiště – malá.....	14–19	Putovní výstava Nadace dřevo pro život.....	134
Kategorie Dřevěná hřiště – velká.....	20–31	Stavby s vůní dřeva – studentská soutěž.....	135
Kategorie Dřevěné konstrukce – návrhy.....	32–39	Ukážeme vám les, jak ho neznáte – vzdělávání dospělých.....	136
Kategorie Dřevěné konstrukce – realizace.....	40–51	Darujte stromečky lesu.....	137
Kategorie Moderní dřevostavby – návrhy.....	52–63	Plánujete teambuilding? Napište nám.....	138–139
Kategorie Moderní dřevostavby – realizace.....	64–77	Kontakty a tým Nadace dřevo pro život.....	140
Kategorie Roubenky a sruby – realizace.....	78–85		



Společně chráníme životní prostředí.

Záštity a partneři ankety

Dřevěná stavba roku

2020

Zlatý partner:



MINISTERSTVO ZEMĚDĚLSTVÍ

Stříbrný partner:



Bronzový partner:



Asociace lesnických
a dřevozpracujících
podniků



Innovative by nature



Partner:



VOJENSKÉ LESY A STATKY ČR, s.p.

Mediální partner:



ČESKÁ STAVBA
portál o stavbě, zahradě a bydlení



Dřevařský
Miroslav Tomana
Odborný časopis pro podporu dřevařské a nábyčkářské výroby



DŘEVOSTAVITEL
ONLINE SVĚT DŘEVOSTAVBY



DŮM
& ZAHRADA



ENERGETICKÝ
SOBĚSTAČNÉ BUDOVY



KONSTRUKCE
Odborný časopis pro stavebnictví a strojírenství



materiály
pro stavbu



Stavebnictví



SaB STAVEBNICTVY
BYVANIE



STOLARI - TRUHLARI
Internetový portál pro profesionály



TERRA
dřevný časopis o stavbě

Další podpora:



MINISTERSTVO ZEMĚDĚLSTVÍ



Ministerstvo životního prostředí

Projekt Dřevěná stavba roku 2020 byl podpořen Ministerstvem zemědělství a Ministerstvem životního prostředí v rámci dotací pro NNO. Projekt nemusí vyjadřovat stanoviska donorů.

Záštitá:

- Záštitá ministra zemědělství Miroslava Tomana
- Záštitá Ministerstva průmyslu a obchodu
- Záštitá Ministerstva životního prostředí
- Záštitá Svazu měst a obcí České republiky

Ceny pro vítěze



- Prestižní titul
Dřevěná stavba roku
2020 v dané kategorii
- Peněžní poukaz na 10 000 Kč
- Unikátní dřevěný diplom



Cena pro vítězného hlasujícího

Dovolená v krásném srubu

pro 2 osoby.

Cenu pro hlasující
věnovala společnost
AKADEMIE Libchavy s.r.o.



AKADEMIE



Odborná porota ankety Dřevěná stavba roku 2020

Kategorie Dřevěné konstrukce – návrhy a realizace hodnotili:

- Ing. Petr Červený, Vyšší odborná škola a Střední průmyslová škola Volyně
- doc. Ing. Roman Fojtík, Ph.D., Vysoká škola báňská – Technická univerzita Ostrava
- Ing. Lukáš Krbec, jednatel a statik A2 Timber s. r. o.

Kategorie Moderní dřevostavby – návrhy a realizace hodnotili:

- doc. Ing. Roman Fojtík, Ph.D., Vysoká škola báňská – Technická univerzita Ostrava
- Ing. Daniel Grmela, Slamák.info
- doc. Dr. Ing. Zdeňka Havířová, Mendelova univerzita v Brně
- doc. Ing. Veronika Kotradyová, Ph.D., Slovenská technická univerzita v Bratislavě
- Ing. arch. Jan Melichar, Obec architektů ČR
- doc. Ing. Jaroslav Sandanus, Ph.D., Slovenská technická univerzita v Bratislavě

Kategorie Dřevěné interiéry – realizace hodnotili:

- Ing. Iva Bastlová DiS., interiérová designérka, lektorka a vydavatelka odborného magazínu Interiéry
- doc. Ing. arch. Boris Hála, Ph.D., Mendelova univerzita v Brně
- doc. Ing. Veronika Kotradyová, Ph.D., Slovenská technická univerzita v Bratislavě
- Ing. Viktor Sinajský, design ATAK

Tajemník poroty: Ing. Pavla Panáčková

Kategorie Dřevěná hřiště – malá a velká a kategorie Roubenky a sruby – realizace nejsou odbornou porotou hodnoceny.



CESTUJTE S NÁMI PO DŘEVĚNÝCH HŘIŠTÍCH

Tipy na výlety s dětmi i bez nich.

DŘEVĚNÁ HŘIŠTĚ - MALÁ:

- 3 Dětské hřiště Rolba – *Bedřichov*
- 4 Dětské hřiště Pastelka v Nedomicích – *Nedomice*
- 5 Dětské hřiště Biograf – *Loučná nad Desnou*
- 7 Stromový domeček – Šternberk – *Šternberk*

DŘEVĚNÁ HŘIŠTĚ - VELKÁ:

- 2 3D bludiště – *Osek u Duchcova*
- 3 Interiérové lanové centrum Letňany – *OC Letňany, Praha 9*
- 4 Dětský herní hrad – Heroland – *Březová u Úmonína*
- 5 Areál lesních her, Prachatice – *Prachatice*
- 6 Hřiště v parku – *Rymice*
- 7 Mraveniště – *Písek*
- 8 Mercandinovy sady – dětské hřiště – *Klatovy*
- 9 Interiérové hřiště Zoo Plzeň – *Plzeň*
- 10 Dětské hřiště Smetanova ul. – *Lomnice nad Popelkou*
- 11 Dračí hřiště v Hrubé Vodě – *Hrubá Voda – Hlubočky*
- 12 Park Stromovka Humpolec – *Humpolec*
- 13 Naučná stezka Světecký vrch – *Tachov*
- 14 Pískostroj Praha – Stanice techniků – *Praha 6*
- 15 Park Kneslova – *Brno-Černovice*
- 16 Lesní labyrint – *Horní Planá*
- 17 Stezka čápa Vodňana – *Vodňany*

Fotky i popis staveb najdete v Galerii staveb na www.DrevenaStavbaRoku.cz



CESTUJTE S NÁMI PO DŘEVĚNÝCH STAVBÁCH

Inspirujte se. Přehled zajímavých dřevěných staveb napříč republikou.

DŘEVĚNÉ KONSTRUKCE – REALIZACE:

- 1 Fasáda parkovacího domu Jana Gayera – *Hradec Králové*
- 2 Loď umělců – *Hradec Králové*
- 3 Fasáda pavilonu ZŠ Mníšek pod Brdy – *Mníšek pod Brdy*
- 4 FUNPARK – 3D bludiště s rozhlednou – *Most*
- 6 Stezka korunami stromů Krkonoše – *Janské Lázně*
- 7 Pavilon se 3 baldachýny, Braškov – *Braškov – Valdek*
- 8 Ekumenická Boží muka – *Opočno*
- 9 Sanktusníková věž kostela – *Horka nad Moravou*

MODERNÍ DŘEVOSTAVBY – REALIZACE:

- 3 Ájurvédský pavilon, Svatá Kateřina – *Počátky u Pelhřimova*
- 5 Zázemí běžeckých tratí – *Trutnov*
- 11 MŠ Všetaty – *Přívory – Všetaty-Přívory*

ROUBENKY A SRUBY – REALIZACE:

- 1 Kostel Nejsvětější Trojice – *Valašské Meziříčí*

DŘEVĚNÉ INTERIÉRY – REALIZACE:

- 5 Apartmánový dům Biokolna – *Hrádká u Lomnice nad Popelkou*
- 7 Prodejna a bistro Charlie 4rest – *Brno – Lesná*
- 8 Prodejna We Are FOOD LOVERS – *Praha 6*
- 9 MATTONI BAR – *Praha 6*
- 10 EXPO pavilon – *Vizovice*
- 11 Bydlení architekta ve mlýně – *Ostrovec-Lhotka*
- 12 Kostel sv. Kateřiny v Hrabové – *Ostrava-Hrabová*
- 13 Šalanda Pankrác – *Praha 4*
- 15 Penzion Malý Šišák – *Špindlerův Mlýn*
- 16 Kovárna Čeladná – *Čeladná*

Fotky i popis staveb najdete v Galerii staveb na www.DrevenaStavbaRoku.cz



*Kontakt se dřevem rozvíjí hmat
a motoriku.*

DŘEVĚNÁ HŘIŠTĚ - MALÁ





DIDAKTICKÁ VENKOVNÍ HERNA

Umístění hřiště: Praha

soutěžící

Huť architektury Martin Rajniš
/ David Kubík, Petr Štambach,
Filip Kuchař

Huť
Architektury
Martin
Rajniš



- Sídlo firmy: Praha
- www.hutarchitektury.cz
- hutarchitektury@gmail.com



DĚTSKÉ HŘIŠTĚ V MŠ V OLOMOUCI

Umístění hřiště: Olomouc

soutěžící

Hřiště Smart s.r.o.



- Sídlo firmy: Dolany
- www.hristesmart.cz
- info@hristesmart.cz

DĚTSKÉ HŘIŠTĚ ROLBA

Umístění hřiště: Bedřichov

soutěžící
Obec Bedřichov



- Sídlo firmy: Bedřichov
- www.bedrichov.cz
- infocentrum@bedrichov.cz



DĚTSKÉ HŘIŠTĚ PASTELKA V NEDOMICÍCH

Umístění hřiště: Nedomice

soutěžící
Obec Nedomice



- Sídlo firmy: Nedomice
- www.nedomice.cz
- obec@nedomice.cz





DĚTSKÉ HŘIŠTĚ BIOGRAF

Umístění hřiště: Loučná nad Desnou

soutěžící
Penzion Biograf

BIOGRAF

- Sídlo firmy: Loučná nad Desnou
- www.biograf.eu
- ubytovani@penzionbiograf.cz



VLÁČEK V PENZIONU U HÁJOVNY

Umístění hřiště: Vlkov nad Lužnicí

soutěžící
Tomáš Novotný



- Sídlo firmy: Vlkov
- www.vlkov.eu
- ubytovani@vlkov.eu

STROMOVÝ DOMEČEK

- ŠTERNBERK

Umístění hřiště: Šternberk

soutěžící

Dětská hřiště LUMPÍNO

LUMPÍNO

- Sídlo firmy: Mysločovice
- www.lumpino.cz
- info@lumpino.cz



A CO DĚTI? MAJÍ SI KDE HRÁT?

Umístění hřiště: Jesenice-Doublovičky

soutěžící

Obec Jesenice

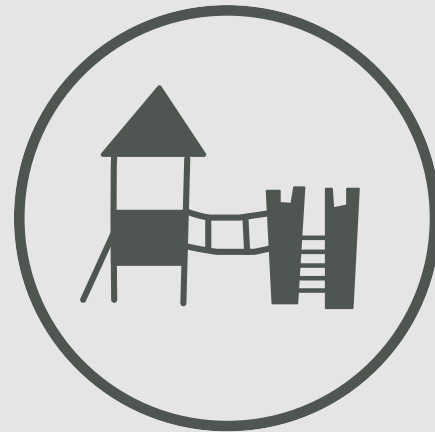


- Sídlo firmy: Jesenice
- www.jesenice-obec.cz
- podatelna@jesenice-obec.cz



*Dřevěná hřiště vzbudí v dětech lásku
k přírodnímu materiálu.*

DŘEVĚNÁ HŘIŠTĚ - VELKÁ





DĚTSKÉ HŘIŠTĚ „U KOMÍNA“

Umístění hřiště: Uhlířské Janovice

soutěžící
Město Uhlířské Janovice



- Sídlo firmy: Uhlířské Janovice
- www.uhlirskejanovice.cz
- urad@uhljan.cz



3D BLUDIŠTĚ

Umístění hřiště: Osek u Duchcova

soutěžící
Město Osek



- Sídlo firmy: Osek u Duchcova
- www.frytajmosek.cz
- vlckova@osek.cz

INTERIÉROVÉ LANOVÉ CENTRUM LETŇANY

Umístění hřiště: Praha

soutěžící

Hřiště Smart s.r.o.



- Sídlo firmy: Dolany
- www.hristesmart.cz
- info@hristesmart.cz

DĚTSKÝ HERNÍ HRAD - HEROLAND

Umístění hřiště: Březová u Úmonína

soutěžící

HEROLAND s.r.o.



- Sídlo firmy: Březová u Úmonína
- www.heroland.cz
- info@heroland.cz



AREÁL LESNÍCH HER, PRACHATICE

Umístění hřiště: Prachatice

soutěžící
Město Prachatice



- Sídlo firmy: Prachatice
- www.prachatice.eu
- sekretariat@mupt.cz



HŘIŠTĚ V PARKU

Umístění hřiště: Rymice

soutěžící
Obec Rymice



- Sídlo firmy: Rymice
- www.rymice.cz
- rymice@volny.cz

MRAVENIŠTĚ

Umístění hřiště: Písek

soutěžící
Sladovna Písek, o.p.s.



- Sídlo firmy: Písek
- www.sladovna.cz
- petr.bruha@sladovna.cz



MERCANDINOVY SADY - DĚTSKÉ HŘIŠTĚ

Umístění hřiště: Klatovy

soutěžící
Město Klatovy



- Sídlo firmy: Klatovy
- www.klatovy.cz
- e-mail: neuvedeno





INTERIÉROVÉ HŘIŠTĚ ZOO PLZEŇ

Umístění hřiště: Plzeň

soutěžící
Zoologická a botanická zahrada
města Plzně, příspěvková organizace



- Sídlo firmy: Plzeň
- www.zooplzen.cz
- zoo@plzen.eu



DĚTSKÉ HŘIŠTĚ SMETANOVA UL.

Umístění hřiště: Lomnice nad Popelkou

soutěžící
Město Lomnice nad Popelkou



- Sídlo firmy: Lomnice nad Popelkou
- www.lomnicenadpopelkou.cz
- mistostarosta@mu-lomnice.cz

DRAČÍ HŘIŠTĚ V HRUBÉ VODĚ

Umístění hřiště: Hrubá Voda – Hlubočky

soutěžící
Unipark s.r.o.



- Sídlo firmy: Brno
- www.unipark.cz
- janovec@unipark.cz



PARK STROMOVKA HUMPOLEC

Umístění hřiště: Humpolec

soutěžící
hřiště.cz, s.r.o.



- Sídlo firmy: Brno
- www.hriste.cz
- info@hriste.cz





NAUČNÁ STEZKA SVĚTECKÝ VRCH

Umístění hřiště: Tachov

soutěžící
Regionální vzdělávací a informační
středisko, příspěvková organizace

REVIS
vzdělávací středisko Tachov

- Sídlo firmy: Tachov
- www.revis-tachov.cz
- hruškova@revis-tachov.cz



PÍSKOSTROJ PRAHA - STANICE TECHIKŮ

Umístění hřiště: Praha

soutěžící
hřiště.cz, s.r.o.

hřiště.cz 

- Sídlo firmy: Brno
- www.hriste.cz
- info@hriste.cz

PARK KNESLOVA, BRNO-ČERNOVICE

Umístění hřiště: Brno

soutěžící
hřiště.cz, s.r.o.



- Sídlo firmy: Brno
- www.hriste.cz
- info@hriste.cz



LESNÍ LABYRINT

Umístění hřiště: Horní Planá

soutěžící
Karel Kuliš

- Sídlo firmy: České Budějovice
- www.hrsedrevem.cz
- info@karel-kulis.cz





STEZKA ČÁPA VODŇANA

Umístění hřiště: Vodňany

soutěžící
Město Vodňany



- Sídlo firmy: Vodňany
- www.vodnany.eu
- ruzickova@muvodnany.cz

Víte, že...

... pokud někdo nazve vaše ruce „volšový“, tak vás považuje za nešikovného? Slovní spojení patrně vzniklo proto, že se v minulosti protězy rukou vyráběly z olšového dřeva.





*Dřevěné konstrukce jsou bezpečné,
lehké a zároveň velmi pevné.*

DŘEVĚNÉ KONSTRUKCE - NÁVRHY

Odborná porota hodnotila tato kritéria:

- Estetika konstrukce, výtvarné a vizuální zpracování
- Technické zpracování
- Originalita
- Využití dřeva





OÁZA

Umístění konstrukce: neuvedeno

soutěžící

Ondřej Král, Petra Neklapilová,
Markéta Kubitová

- Sídlo firmy: Brno
- www.ondrej-kral.cz
- ondra.kral2@seznam.cz

1. místo

Cena veřejnosti
ve studentské soutěži

kategorie

Dřevěné stavby – malé



VINAŘSTVÍ DOLNÍ DUNAJOVICE

Umístění konstrukce: Dolní Dunajovice

soutěžící

Huť architektury Martin Rajniš s.r.o. /
Martin Rajniš, Tomáš Kosnar,
Jáchym Daniel, Mariana Hanková

- Sídlo firmy: Praha
- www.hutarchitektury.cz
- hutarchitektury@gmail.com

Huť
Architektury
Martin
Rajniš





SEMACEZ

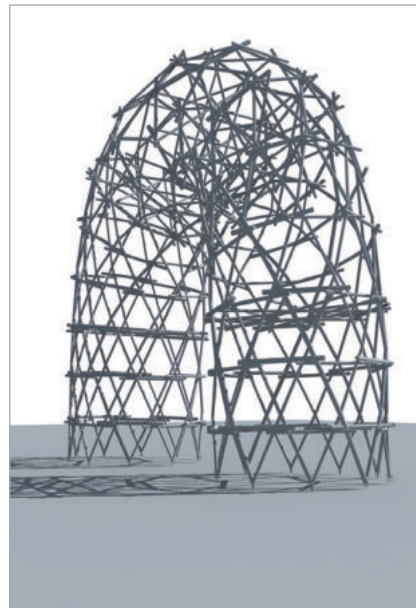
KONSTRUKCE SANKTUSNÍKOVÉ VĚŽE

Umístění konstrukce: Horka nad Moravou

soutěžící

Jiří Bartoš / SEMACZ s.r.o.

- Sídlo firmy: Tábor-Větrovy
- www.semacz.cz
- semacz@centrum.cz



Huť
Architektury
Martin
Rajniš

ARTEFAKT KYJE

Umístění konstrukce: Praha Kyje

soutěžící

Huť architektury Martin Rajniš /
Martin Rajniš, Tomáš Kosnar

- Sídlo firmy: Praha
- www.hutarchitektury.cz
- hutarchitektury@gmail.com



HORIZONTÁLNÍ VYHLÍDKA

Umístění konstrukce: neuvedeno

soutěžící
Huť architektury Martin Rajniš

Huť
Architektury
Martin
Rajniš

- Sídlo firmy: Praha
- www.hutarchitektury.cz
- hutarchitektury@gmail.com



VELETRŽNÍ EXPOZICE

Umístění konstrukce: neuvedeno

soutěžící
ARCHCON atelier, s.r.o.

a ARCHCON®
ATELIER

- Sídlo firmy: Praha
- www.archcon.cz
- irena.truhlarova@archcon.cz

VÝSTAVNÍ STÁNEK „CESTA LESEM“

Umístění konstrukce: Brno

soutěžící
AR.DE.MI architektonická dílna

AR.DE.MI
ARCHITEKTONICKÁ DÍLNA

- Sídlo firmy: Praha
- www.ardemi.cz
- sandra.schwarzova@ardemi.cz



ZÁBAVNÍ PARK HRADEC KRÁLOVÉ

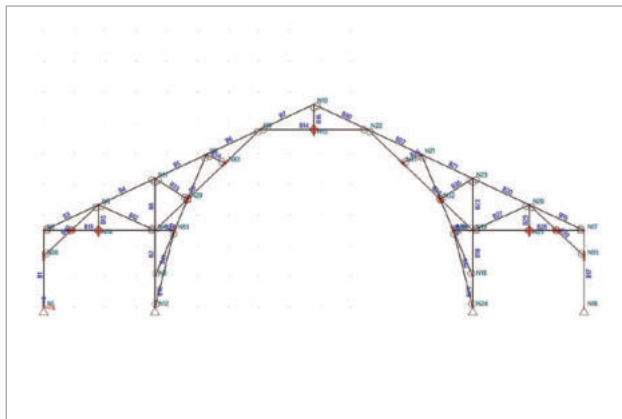
Umístění konstrukce: Hradec Králové

soutěžící
Unipark s.r.o.

 **Unipark.cz**
...dobrodružství na klíč

- Sídlo firmy: Brno
- www.unipark.cz
- janovec@unipark.cz





ZASTŘEŠENÉ JEVIŠTĚ S HLEDIŠTĚM

Umístění konstrukce: Návsi

soutěžící
DELTA Třinec s.r.o.



- Sídlo firmy: Třinec
- www.deltatrinec.cz
- sklenar@deltatrinec.cz

Víte, že...

... dřevo lze třením dvou kusů o sebe „svařit“?

Je to způsobeno vzniklou teplotou, při které se plastifikuje lignin (jedna ze stavebních látek dřeva). Díky němu po zchladnutí drží dřevo pohromadě.





ALTÁN SE TŘEMI BALDACHÝNY

Umístění konstrukce: Valdek-Braškov

soutěžící

Ing. arch. Jiří Vorel

- Sídlo firmy: Rožďalovice
- www.jirivorel.cz
- jiranekvorel@seznam.cz



BOŽÍ MUKA I 3D KALENDÁŘ

Umístění konstrukce: Opočno

soutěžící

Michal Jouda

- Sídlo firmy: Opočno
- web: neuvédno
- michaljouda@seznam.cz



*Dřevo je obnovitelná surovina, jejímž
využíváním chráníme životní prostředí.*

DŘEVĚNÉ KONSTRUKCE – REALIZACE

Odborná porota hodnotila tato kritéria:

- Estetika konstrukce a její začlenění do krajiny
- Technické zpracování a provedení ochrany dřeva
- Originalita
- Využití dřeva



FASÁDA PARKOVACÍHO DOMU JANA GAYERA

Umístění konstrukce: Hradec Králové



soutěžící
TESKO konstrukce s.r.o.

TESKO®
konstrukce s.r.o. 

- Sídlo firmy: Praha
- www.konstrukce-tesko.cz
- ondrej.jirka@teskokonstrukce.cz

LOŽ UMĚLCŮ

Umístění konstrukce: Hradec Králové



SOUTĚŽÍCÍ

Lodivadlo – Boatheatre, z.s.

Sídlo firmy: Hradec Králové ■
www.lodivadlo-boatheatre.mozello.cz ■
lodivadlo.boatheatre@gmail.com ■

FASÁDA PAVILONU ZŠ MNÍŠEK POD BRDY

Umístění konstrukce: Mníšek pod Brdy



soutěžící
TESKO konstrukce s.r.o.



- Sídlo firmy: Praha
- www.konstrukce-tesko.cz
- ondrej.jirka@teskokonstrukce.cz

FUNPARK – 3D BLUDIŠTĚ S ROZHLEDNOU

Umístění konstrukce: Most



SOUTĚŽÍCÍ
Statutární město Most

Sídlo firmy: Most ■
www.mesto-most.cz ■
Jana.Cerna@mesto-most.cz ■

SPORTOVNĚ ZÁBAVNÍ FIT VĚŽ

Umístění konstrukce: neuvedeno



SOUTĚŽÍCÍ
Unipark s.r.o.

- Sídlo firmy: Brno
- www.unipark.cz
- janovec@unipark.cz

STEZKA KORUNAMI STROMŮ KRKONOŠE

Umístění konstrukce: Janské Lázně



SOUTĚŽÍCÍ

Stezka korunami stromů
Krkonoše s.r.o.

Sídlo firmy: Janské Lázně ■
www.stezkakraconose.cz ■
marketing@stezkakraconose.cz ■

PAVILON SE 3 BALDACHÝNY, BRAŠKOV

Umístění konstrukce: Braškov-Valdek



soutěžící
Obec Braškov



- Sídlo firmy: Braškov
- www.braskov.cz
- kancelar@braskov.cz

EKUMENICKÁ BOŽÍ MUKA

Umístění konstrukce: Opočno

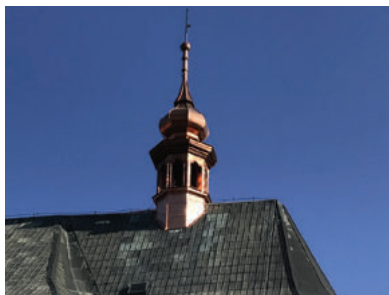


SOUTĚŽÍCÍ
Michal Jouda

Sídlo firmy: Opočno ■
web: nevedeno ■
michaljouda@seznam.cz ■

SANKTUSNÍKOVÁ VĚŽ KOSTELA

Umístění konstrukce: Horka nad Moravou



SOUTĚŽÍČÍ
ROOFS.CZ GROUP a.s.

- Sídlo firmy: Olomouc
- www.rcg.cz
- lukas.kucharik@rcg.cz



Víte, že nejstarší dřevěná studna na světě se nachází u Ostrova na Pardubicku? Dendrochronologickým a radiokarbonovým datováním se potvrdilo, že její stáří je 7 255–7 256 let.



*Dřevo v sobě ukládá uhlík z oxidu uhličitého,
a tím snižuje objem skleníkových plynů
v atmosféře.*

MODERNÍ DŘEVOSTAVBY – NÁVRHY

Odborná porota hodnotila tato kritéria:

- Estetika stavby, výtvarné a vizuální zpracování
- Technické zpracování
- Originalita
- Využití dřeva





Y CHALLET

Stavba pro rekreaci

Umístění stavby: neuvedeno

soutěžící

OK PYRUS, s.r.o. /
Oto Uchytíl

- Sídlo firmy: Brno
- www.okpyrus.cz
- oto.uchytil@okpyrus.cz

OK PYRUS



ROUBENÁ FÚZE - RODINNÝ DŮM

Bydlení pro rodiny

Umístění stavby: Brno

soutěžící
Petr Bíza

- Sídlo firmy: Brno
- web: neuvedeno
- bizapt@gmail.com



POLOORUBENKA S VALAŠSKÝM SRDCEM

Bydlení pro rodiny

Umístění stavby: neuvедeno

soutěžící

OK Pyrus, s.r.o. /
Petr Bíza

- Sídlo firmy: Brno
- www.okpyrus.cz
- petr.biza@okpyrus.cz



OK PYRUS



HIKE_ROUBENKA

Stavba pro rekreaci

Umístění stavby: neuvедeno

soutěžící

OK Pyrus, s.r.o. /
Lukáš Slezák

- Sídlo firmy: Brno
- www.okpyrus.cz
- lukas.slezak@okpyrus.cz

OK PYRUS





TEAMMAKERS GUEST HOUSE

**Retreat centrum,
produkce čajových směsí**

Umístění stavby: Lotyšsko, Annas

soutěžící

David Král, Ondřej Kurečka

- Sídlo firmy: Brno
- web: neuvedeno
- 175627@vutbr.cz

1. místo



Cena
odborné poroty
ve studentské soutěži
kategorie

Dřevěné stavby – velké



DŮM RADČICE

Stavba pro rekreaci

Umístění stavby: Radčice

soutěžící

Huť architektury Martin Rajniš
/ Martin Rajniš, Tomáš Kosnar

- Sídlo firmy: Praha
- www.hutarchitektury.cz
- hutarchitektury@gmail.com

Huť
Architektury
Martin
Rajniš

HORSKÝ BUFET POD VELKOU DEŠTNOU

Stavba pro rekreaci

Umístění stavby: Velká Deštná

soutěžící

Tereza Krákorová

1. místo

Cena
odborné poroty
ve studentské soutěži
kategorie

Dřevěné stavby – malé



- Sídlo firmy: Dobříš
- web: neuváděno
- e-mail: te.krakorova@gmail.com

DŮM V SRDCI LOTOSU

Bydlení pro rodiny

Umístění stavby: neuváděno

soutěžící

ARCHCON atelier, s.r.o.



- Sídlo firmy: Praha
- www.archcon.cz
- irena.truhlarova@archcon.cz





DŮM JIŽNÍHO SLUNCE

Bydlení pro rodiny

Umístění stavby: neuváděno

soutěžící

ARCHCON atelier, s.r.o.



- Sídlo firmy: Praha
- www.archcon.cz
- irena.truhlarova@archcon.cz



RD RÁJEC

Bydlení pro rodiny

Umístění stavby: Rájec u Zábřeha

soutěžící

Pavel Foltýn



- Sídlo firmy: Ratíškovice
- web: neuváděno
- Paffol1993@gmail.com

RODINNÝ DŮM SUCHÁ U HAVLÍČKOVA BRODU

Bydlení pro rodiny

Umístění stavby: neuvедeno

soutěžící

Radek Valášek



- Sídlo firmy: Adamov
- web: neuvедeno
- radekvalasek14@gmail.com



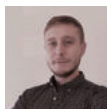
RD JÓGA CENTRUM

Bydlení pro rodiny

Umístění stavby: Žďár nad Sázavou – Malé hrázky

soutěžící

Filip Harvánek



- Sídlo firmy: Olší-Doubravník
- www.vones-stavby.cz
- filipharvas@centrum.cz





CHATA VIGA

Bydlení pro rodiny

Umístění stavby: Rožnov pod Radhoštěm

soutěžící
Oto Uchytíl



- Sídlo firmy: Nová Ves u Chotěboře
- web: neuvedeno
- touchytil@gmail.com



SÁZAVSKÝ VRCH

Bydlení pro rodiny

Umístění stavby: Samopše

soutěžící
DMAE Architects s.r.o.



- Sídlo firmy: Praha
- www.dmaearchitects.com
- info@dmaearchitects.com

HOUSE BREAKS

Stavba pro rekreaci

Umístění stavby: Bělá

soutěžící

Ladislav Mikulec



- Sídlo firmy: Bělá
- web: neuvédno
- mikulec28@seznam.cz



PASIVNÍ DŮM S LOUKOU NA STŘEŠE

Bydlení pro rodiny

Umístění stavby: Babice nad Svitavou

soutěžící

EM3 Dřevostavby s.r.o.



- Sídlo firmy: Ochoz u Brna
- www.em3.cz
- info@em3.cz





KULTURNÍ DŮM V ROHATCI

Stavba pro kulturu

Umístění stavby: Rohatec

soutěžící

Sdružení „létající inženýři“



- Sídlo firmy: Brno
- www.letajici-inzenyri.cz
- havlicek@letajici-inzenyri.cz



RD BRANIŠKOV

Bydlení pro rodiny

Umístění stavby: neuvédno

soutěžící

Radek Valášek



- Sídlo firmy: Adamov
- web: neuvédno
- radekvalasek14@gmail.com

NÁVŠTĚVNICKÉ STŘEDISKO OLŠINA

Stavba pro vzdělávání

Umístění stavby: Horní Planá – Olšina

soutěžící

Vojenské lesy a statky ČR, s.p.



- Sídlo firmy: Praha
- www.vls.cz
- libor.barak@vls.cz



REKREAČNÍ CHATA ZEN-A

Stavba pro rekreaci

Umístění stavby: Žďár nad Sázavou

soutěžící

VONEŠ – STAVBY s.r.o.



- Sídlo firmy: Doubravník-Olší
- www.vones-stavby.cz
- filipharvas@centrum.cz



Průměrný rodinný dům ze dřeva měl v roce 2018 dispozici 4+1, obytnou plochu 91 m² a stál 3,4 mil. Kč.

MODERNÍ DŘEVOSTAVBY – REALIZACE

Odborná porota hodnotila tato kritéria:

- Estetika stavby a začlenění stavby do krajiny
- Technické zpracování
- Originalita
- Využití dřeva



PŘÍSTAVBA JIŽNÍ ČECHY

Stavba pro rekreaci

Umístění stavby: neuvedeno

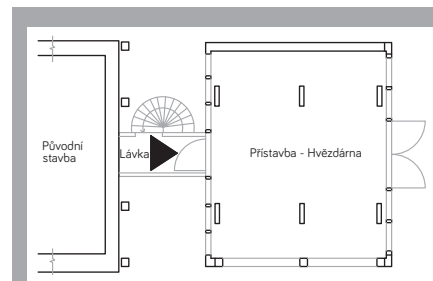


soutěžící

Huť architektury Martin Rajniš / Martin Rajniš,
Tomáš Kosnar, David Kubík

Huť
Architektury
Martin
Rajniš

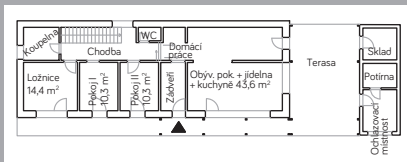
- Sídlo firmy: Praha
- www.hutarchitektury.cz
- hutarchitektury@gmail.com



PASIVNÍ DŮM LUDGEŘOVICE

Bydlení pro rodiny

Umístění stavby: Ludgeřovice



SOUTĚŽÍCÍ
VALA DŘEVOSTAVBY s.r.o.

Sídlo firmy: Kralice nad Oslavou ■
www.valadrevostavby.cz ■
info@valadrevostavby.cz ■

ÁJURVÉDSKÝ PAVILON, SVATÁ KATEŘINA

Stavba pro rekreaci

Umístění stavby: Počátky u Pelhřimova



soutěžící
KASPER CZ s.r.o.

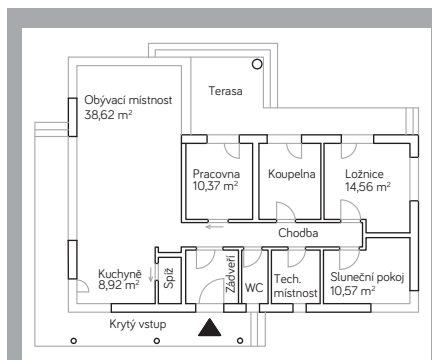


- Sídlo firmy: Trutnov
- www.kaspercz.cz
- podpora@kaspercz.cz

DŮM SE SLOUPY Z DOUGLASKY

Bydlení pro rodiny

Umístění stavby: Středočeský kraj



DŘEVOSTAVBY
BISKUP

SOUTĚŽÍCÍ
DŘEVOSTAVBY BISKUP, s. r. o.

Sídlo firmy: Studené / Jílové u Prahy ■
www.drevostavbybiskup.cz ■
info@drevostavbybiskup.cz ■

ZÁZEMÍ BĚŽECKÝCH TRATÍ TRUTNOV

Účel stavby: **neuvedeno**

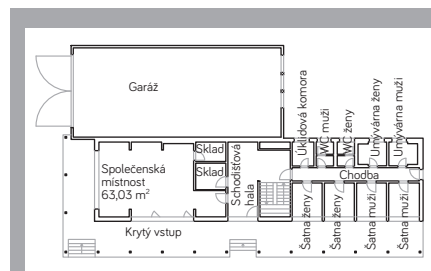
Umístění stavby: Trutnov



soutěžící
KASPER CZ s.r.o.

KASPER

- Sídlo firmy: Trutnov
- www.kaspercz.cz
- david.kasper@kaspercz.cz



Víte, že dřevostavby se nejčastěji staví ze smrku?
Dalšími používanými dřevinami jsou
také borovice a modřín.



VILA V BESKYDECH

Bydlení pro rodiny

Umístění stavby: Valašské Meziříčí

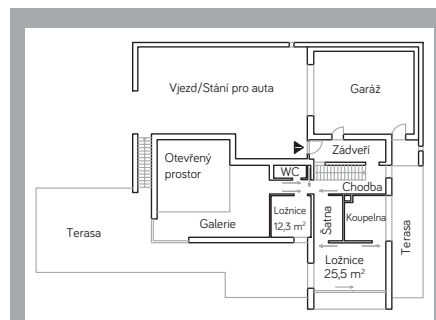


SOUTĚŽÍČÍ

Ing. arch. Zdeněk Trefil, TREF-Architekti



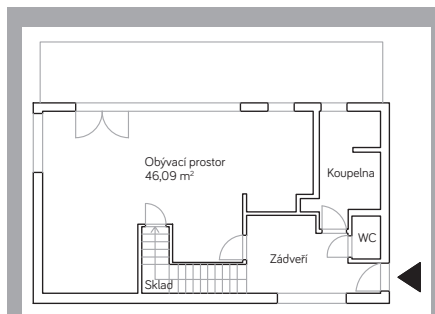
- Sídlo firmy: Valašské Meziříčí
- www.trefil-a.cz
- trefil@trefil-a.cz



3AE RODINNÝ DŮM NA SLAPECH

Bydlení pro rodiny

Umístění stavby: neuváděno



SOUTĚŽÍCÍ
3AE s.r.o.

Sídlo firmy: Praha ■
www.3ae.cz ■
team@3ae.cz ■

RODINNÝ DŮM CHKO ČESKÝ KRAS

Bydlení pro rodiny

Umístění stavby: Hlásná Třebaň



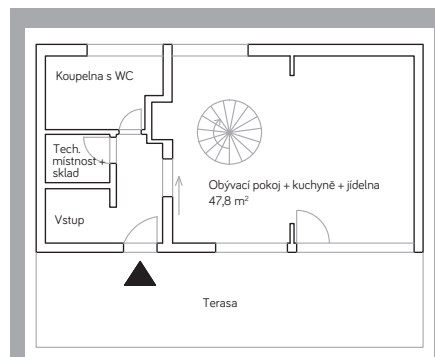
soutěžící

Tomáš Klanc, Klanc architekti



Klanc architekti
zakladeno 2002

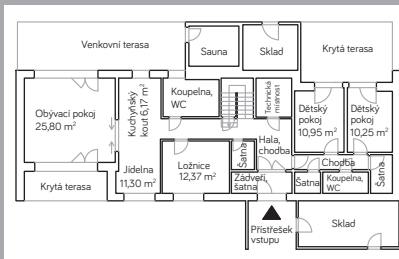
- Sídlo firmy: Praha
- www.klanc.cz
- tomas@klanc.cz



DŮM VODY A TÓNŮ

Bydlení pro rodiny

Umístění stavby: Pěnčín-Jistebsko



DOMY
ATREA
bydlet lépe

SOUTĚŽÍCÍ
ATREA s.r.o. | DOMY ATREA

Sídlo firmy: Jablonec nad Nisou ■
www.PojdteDal.info ■
domy@atrea.cz ■

TSLEIL-WAUTUTH COMMUNITY CENTRE

Sídlo vlády spojené s kulturními, společenskými a zdravotními programy

Umístění stavby: North Vancouver



SOUTĚŽÍCÍ

Lubor Trubka Associates Architects

Sídlo firmy: Vancouver ■
www.lubortrubka.com ■
lta@lubortrubka.com ■

*Díky vůni, kterou dřevo uvolňuje,
se lépe dýchá, spí i pracuje.*

ROUBENKY A SRUBY - REALIZACE



KOSTEL NEJSVĚTĚJŠÍ TROJICE

Účel stavby: neuvedeno

Umístění stavby: Valašské Meziříčí



soutěžící
JURÁN s.r.o.



- Sídlo firmy: Ústí
- www.juran.eu
- milan@juran.eu

ROUBENKA S DŘEVĚNÝMI PLASTIKAMI

Stavba pro rekreaci

Umístění stavby: neuvedeno



SOUTĚŽÍCÍ
Ing. arch. Jiří Vorel

Sídlo firmy: Rožďalovice ■
www.jirivorel.cz ■
jiranek.vorel@seznam.cz ■

UKOROUBENKA

Bydlení pro rodiny

Umístění stavby: Bedřichov



soutěžící
UBS Liberec s.r.o.



- Sídlo firmy: Bedřichov
- www.uko.cz
- jaroslav@uko.cz



ROUBENKA JEVANY

Stavba pro rekreaci

Umístění stavby: Černé Voděřady



SOUTĚŽÍCÍ
PILA MARTINICE s.r.o.

Sídlo firmy: Březnice – Simínský mlýn ■
www.martinicegroup.cz ■
janecek@martinicegroup.cz ■

ROUBENKA V MALÝCH KARPATECH

Bydlení pro rodiny

Umístění stavby: Píla



soutěžící

OK Pyrus, s.r.o.

OK PYRUS

- Sídlo firmy: Brno
- www.okpyrus.cz
- otakar.koudelka@okpyrus.cz



Víte, že správně vysušené dřevo je již chráněno před napadením houbami, plísněmi a dřevokazným hmyzem a není jej tedy nutné chránit chemickou úpravou?

*Dřevo v interiéru je balzámem
pro vaše zdraví a duši.*

DŘEVĚNÉ INTERIÉRY - REALIZACE

Odborná porota hodnotila tato kritéria:

- Estetické provedení interiéru
- Prostorové řešení
- Originalita
- Využití dřeva



BYT POD STŘECHOU

Soukromý interiér

Umístění interiéru: Praha



SOUTĚŽÍCÍ
KP INTERIORS

KP INTERIORS
Kristina Prokšová

- Sídlo firmy: Praha
- www.kp-interiors.cz
- kristina@kp-interiors.cz

DŘEVĚNÉ BULBY

Soukromý interiér

Umístění interiéru: České Budějovice



e-on

SOUTĚŽÍCÍ

E.ON Česká republika, s. r. o.

Sídlo firmy: České Budějovice ■

web: neuvedeno ■

kristyna.novotna@eon.cz ■

POLYTECHNICKÁ VENKOVNÍ UČEBNA

Veřejný interiér

Umístění interiéru: neuváděno



soutěžící

Huť architektury Martin Rajniš
/ David Kubík, Petr Štambach

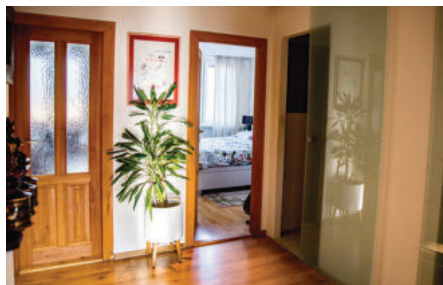
Huť
Architektury
Martin
Rajniš

- Sídlo firmy: Praha
- www.hutarchitektury.cz
- hutarchitektury@gmail.com

DOMOV JAKO TALÍŘ

Soukromý interiér

Umístění interiéru: Praha

SOUTĚŽÍCÍ
Olga BuškováSídlo firmy: Praha ■
www.olgabu.cz ■
olga@olgabu.cz ■

APARTMÁNOVÝ DŮM BÍOKOLNA

Veřejný interiér

Umístění interiéru: Hrádka - Lomnice nad Popelkou



soutěžící

Apartmány Český ráj **** & Biokolna *****



- Sídlo firmy: Hrádka - Lomnice nad Popelkou
- www.apartmanyceskyraj.cz
- info@apartmanyceskyraj.cz

BYT S DUBOVÝM SRDCEM

Soukromý interiér

Umístění interiéru: Praha



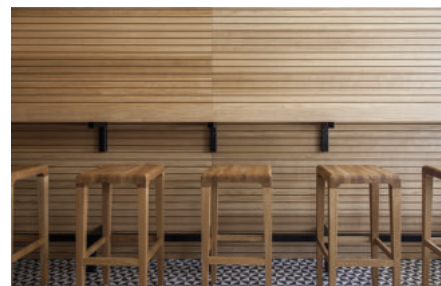
SOUTĚŽÍCÍ
Master Design

Sídlo firmy: Praha ■
www.master-design.cz ■
a.sadilkova@master-design.cz ■

PRODEJNA A BISTRO CHARLIE 4REST

Veřejný interiér

Umístění interiéru: Brno – Lesná



soutěžící
DL studio, s.r.o.



- Sídlo firmy: Praha
- www.dlstudio.cz
- tomas.hruby@dlstudio.cz

PRODEJNA WE ARE FOOD LOVERS

Veřejný interiér

Umístění interiéru: Praha



SOUTĚŽÍCÍ
DL studio, s.r.o.

Sídlo firmy: Praha ■
www.dlstudio.cz ■
tomas.hruby@dlstudio.cz ■

MATTONI BAR

Veřejný interiér

Umístění interiéru: Praha



soutěžící
DL studio, s.r.o.



- Sídlo firmy: Praha
- www.dlstudio.cz
- tomas.hruby@dlstudio.cz

EXPO PAVILON

Veřejný interiér

Umístění interiéru: Vizovice



KOMA

SOUTĚŽÍCÍ
KOMA MODULAR s.r.o.

Sídlo firmy: Vizovice ■
www.koma-modular.cz ■
info@koma-modular.cz ■

BYDLENÍ ARCHITEKTA VE MLÝNĚ

Soukromý interiér

Umístění interiéru: Ostrovec-Lhotka



SOUTĚŽÍCÍ

Tomáš Petrášek / DEBYT

DEBYT

- Sídlo firmy: Ostrovec-Lhotka
- www.debyt.cz/architektura
- tomas@debyt.cz

KOSTEL SV. KATEŘINY V HRABOVÉ

Veřejný interiér

Umístění interiéru: Ostrava-Hrabová



 **ATELIER ŠTĚPÁN**

SOUTĚŽÍCÍ
Atelier Štěpán s.r.o.

Sídlo firmy: Vranov ■
www.atelier-stepan.cz ■
marek@atelier-stepan.cz ■

ŠALANDA PANKRÁČ

Veřejný interiér

Umístění interiéru: Praha



soutěžící
UNIS-N spol. s r.o.



- Sídlo firmy: Sedlčany
- www.interier-restaurace.cz
- paclt@unis-n.cz

INTERIÉR RD V CHKO ČESKÝ KRAS

Soukromý interiér

Umístění interiéru: Hlásná Třebaň



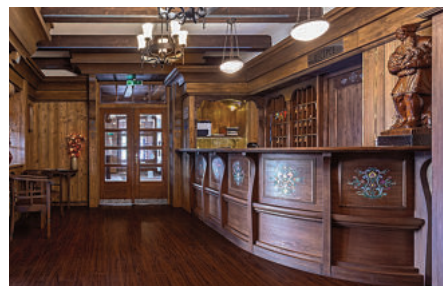
SOUTĚŽÍCÍ
Tomáš Klanc / Klanc architekti

Sídlo firmy: Praha ■
www.klanc.cz ■
tomas@klanc.cz ■

PENZION MALÝ ŠIŠÁK

Veřejný interiér

Umístění interiéru: Špindlerův Mlýn



soutěžící
UNIS-N spol. s r.o.



- Sídlo firmy: Sedlčany
- www.nabytek-do-penzionu.cz
- paclt@unis-n.cz

KOVÁRNA ČELADNÁ

Veřejný interiér

Umístění interiéru: Čeladná



RMBA
RURAL MODERN ARCHITECTURE

SOUTĚŽÍCÍ
RMBA Architekti s.r.o.

Sídlo firmy: Čeladná ■
www.rmba.cz ■
ondrej@rmba.cz ■

MEZONET INSPIROVANÝ PŘÍRODOU

Soukromý interiér

Umístění interiéru: Bratislava



soutěžící

Mgr. art. Anna Hrubovčáková / PJURE s.r.o.



- Sídlo firmy: Banská Bystrica
- www.pjure.studio
- info@pjure.eu

ROUBENKA ČERNOVICE

Soukromý interiér

Umístění interiéru: Černovice u Kunštátu



OK PYRUS

SOUTĚŽÍCÍ
OK PYRUS, s.r.o.

Sídlo firmy: Brno ■
www.okpyrus.cz ■
otakar.koudelka@okpyrus.cz ■

Přečtěte si,
jak vidí anketu
Dřevěná stavba roku
naši partneři, soutěžící
i široká veřejnost.





„Účast v anketě doporučuji všem kolegům. Získáte možnost porovnat se s konkurencí.“

Filip Harvánek,
projektant VONEŠ-STAVBY s.r.o.



„Dřevo do moderních interiérů patří. Ukažte jeho kouzlo.“

Kristina Prokšová,
architektka, KP Interiors



„V DSR nemusí uspět jen stavební firmy. Důležité je mít nápad a originalitu.“

Josef Musil,
majitel dřevěné Tančírny,
AKADEMIE Libchavy s.r.o.



„Katalog DSR jsme využili při hledání architektů, kteří pracují se dřevem.“

Ing. Josef Svoboda,
specialista na lesní hospodářství,
Lesy ČR, s.p.



„V anketě soutěžíme, protože tím máme možnost prezentovat naši práci.“

Otakar Koudelka,
majitel OK PYRUS, s.r.o.



„Účast v anketě nám umožňuje zaujmout investory. Osobně doporučuji věnovat pozornost přípravě povinných podkladů k dílu.“

Petr Dusil,
zástupce společnosti ATREA s.r.o.
| DOMY ATREA



Využíváním dřeva chráníme životní prostředí!

PREZENTACE PARTNERŮ DSR 2020

Děkujeme našim partnerům za důvěru a finanční podporu, díky nimž může Nadace dřevo pro život realizovat své projekty, jež pomáhají:

- šířit osvětu veřejnosti,
- podporovat využívání dřeva jako obnovitelné suroviny,
- chránit životní prostředí.



STARÁME SE O NAŠE LESY



MINISTERSTVO ZEMĚDĚLSTVÍ

Lesy jsou národním bohatstvím a nenahraditelnou složkou životního prostředí. Plocha lesních pozemků v České republice trvale roste a představuje 34 % rozlohy naší země. Přibližně polovinu lesů spravujeme prostřednictvím státního podniku Lesy ČR. Hospodaříme trvale udržitelným způsobem a podporujeme všechny funkce lesa – ekologickou, ekonomickou i sociální.

Vlastníkům lesa poskytujeme finanční příspěvky na hospodaření v lesích z národních zdrojů.

Prostřednictvím Podpůrného a garančního rolnického a lesnického fondu, a. s. podporujeme lesní hospodářství i navazující zpracovatelská odvětví.

Díky Programu rozvoje venkova 2014–2020 spolufinancovaných ze zdrojů EU jsou rovněž podporovány opatření a operace se vztahem k lesnímu hospodářství. Například investice do lesnické infrastruktury, investice do rozvoje lesních oblastí a zlepšování životaschopnosti lesů, lesnicko-environmentální a klimatické služby a ochrana lesů.

Nejen prostřednictvím akcí lesní pedagogiky usilujeme o informování široké veřejnosti o lesním ekosystému, procesu obhospodařování lesa a s tím spojenými činnostmi v lese. Snažíme se podpořit kladné vnímání lesníka jako odborníka. Správné hospodaření v lesích na základě zásad trvale udržitelného hospodaření nám zajistí uchování kvalitních zdravých lesů pro budoucí generace.

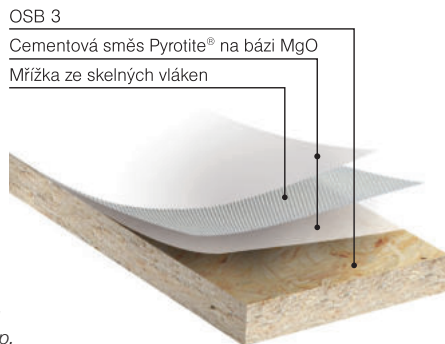
Celkové zásoby dříví v lesích ČR narůstají, oproti roku 1930 více než dvojnásobně. V lesích ČR bylo v roce 2018 vytěženo 25,69 mil. m³ surového dříví. Celkové dodávky dříví se meziročně zvýšily o 5 302 tis. m³. V důsledku nadbytku zejména smrkového kalamitního a kůrovcového dříví na tuzemském trhu došlo k oživení dřevozpracujícího průmyslu.

Dřevo jako obnovitelná surovina je velmi vhodným materiálem, který je šetrným k životnímu prostředí, je snadno energeticky využitelný a stavby z něj jsou méně náročné na spotřebu energie. Naším cílem je podporovat zvýšení využívání a spotřeby dřeva a výrobků z něj u české společnosti.



Základem desek OSB Firestop je deska OSB 3, charakterizovaná normou EN 300. Deska OSB 3 je v případě OSB Firestop opatřena patentově chráněnou požárně odolnou úpravou Pyrotite na jedné, popřípadě obou stranách. Oproti běžným deskám na bázi dřeva, desky OSB Firestop disponují lepšími klasifikacemi v hodnocení reakce na oheň. Podle evropské klasifikace (EN 13501-1) je dosažena třída B-s1, d0.

Povrchová úprava Pyrotite se skládá z protipožární látky na bázi oxidu hořečnatého, vyztužené mřížkou ze skelných vláken. Tato úprava poskytuje velmi pevné spojení s OSB deskou, a kromě vysoké odolnosti proti prohoření zvyšuje pevnost OSB desky v ohybu i smyku ve všech tloušťkových kategoriích.

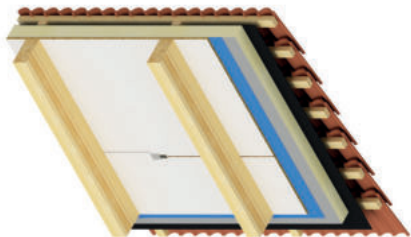


Podívejte se na ukázkou montáže desek Firestop.

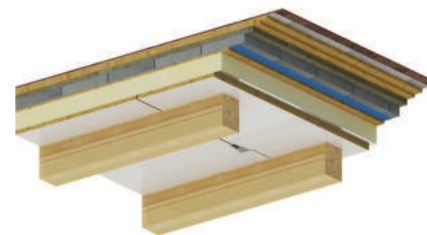
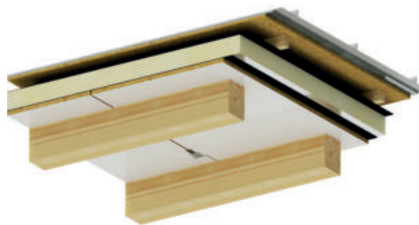
ŘEŠENÍ STROPNÍCH KONSTRUKCÍ S VIDITELNÝMI TRÁMY POMOCÍ OSB FIRESTOP

Skladby nosných konstrukcí střech a stropů jsou navrženy s použitím desek OSB Firestop pro spodní opláštění (podhled) nosných konstrukcí a zároveň i jako nosný záklop s hladkou podhledovou vrstvou připomínající omítku. Právě zde má produkt OSB Firestop velký potenciál. Konstrukce s viditelnými trámy nebo krokviemi, kde je použito desek OSB Firestop jako nosný, respektive ztužující záklop a zároveň jako hladká pohledová vrstva, je bezkonkurenční řešení. Pohledovou vrstvu totiž stačí už jen natřít interiérovou barvou. Řešení, kdy v jednom pracovním kroku je proveden záklop a zároveň hladká pohledová vrstva mezi přiznanými trámy je urychlením a zlevněním celého pracovního postupu.

Kombinací záklopu z desky OSB Firestop tloušťky 23 mm spolu s tepelnou izolací na bázi PIR panelů lze docílit vysoké požární odolnosti REI 60.



Obr. 1: Šikmé, ploché střechy s viditelnými krovemi, trámy



Obr. 2: Stropy s viditelnými trámy

PŘÍKLADY STROPNÍCH KONSTRUKCÍ



Foto 1: Střešní konstrukce - Desky OSB Firestop jako podhledová vrstva, spáry přetmeleny Firestop basic tmelem. Obrázek je před aplikací interiérového nátěru.



Foto 2: Desky OSB Firestop jako podhledová vrstva, spáry přetmeleny Firestop basic tmelem. Obrázek je před aplikací interiérového nátěru.



Foto 3: Desky OSB Firestop jako dřevěný záklop a podhledová vrstva. Obrázek před tmelněním spár a aplikací interiérového nátěru.



Dřevo dýchá s vámi



Nová administrativní budova v Ostravě

A photograph of a blue tarp spread on a forest floor covered in moss. The tarp is the main focus, with white text written on it. The word 'PATRIOTY' is underlined with an orange line. The background shows a sunlit forest with tall trees and a tree stump.

Jsme PATRIOTY
našeho regionu



Mondi Štětí, a.s. přední výrobce papírů a obalových materiálů.

Klademe velký důraz na společenskou zodpovědnost, dlouhodobě finančně podporujeme školství, kulturu, sport a i ochranu životního prostředí. Mondí Štětí, a.s. je součástí skupiny Mondí působící ve 30 zemích světa. Vyrábí bělenou a nebělenou buničinu, která se využívá k výrobě balicích a pytlových papírů nebo i kartonů na krycí vrstvy vlnitých lepenek. Zdrojem surovin pro Mondí Štětí k výrobě papíru je pouze dřevo nižší kvality a odpad ve formě štěpek vznikajících při zpracování dřeva na pilách.

foto Kiva, Interiér MAG DESIGN

MASIVNÍ DŘEVĚNÉ PANELE STORA ENSO CLT

Moderní, úsporné a ekologické dřevostavby.
Krása a energie masivního dřeva.
www.clt.info/cz

Stora Enso

„The renewable materials company“

Společnost STORA ENSO patří mezi největší světové zpracovatele dřeva, dodavatele produktů a řešení v oblasti dřevěných materiálů, papíru, obalových materiálů a bio materiálů.

Výrobní závody ve Ždírci nad Doubravou a Plané u Mariánských Lázní tvoří největší dřevozpracující skupinu v České republice s průměrným ročním pořezem více než 1,6 mil. m³ kulatiny výhradně z domácích zdrojů.

Mezi produkty STORA ENSO patří latě, řezivo, palubky, thermowood, stavební hoblované trámy KVH, LAM, BSH, konstrukční překližka LVL, masivní dřevěný panel CLT a další.

CLT panel (Cross Laminated Timber) je stavební produkt z masivního dřeva, zhotovený příčným slepením tří a více vrstev lamelových desek do bloku panelu. Panel je vhodný k výstavbě rodinných domů, ale i multipodlažních objektů, pro vnější i vnitřní stěny staveb, stropy a střechy. Díky přenosu zatížení do dvou směrů neklade ze statického hlediska žádné meze architektuře domu a budov. Široká škála rozměrů je kompaktní a dle požadavku statika lze tak zvolit odpovídající rozměr a sílu bez nutnosti použití dalších podpurných či alternativních konstrukcí. Povrchová vrstva je vyrobena v odpovídající kvalitě vytríděním materiálu přímo při výrobě. V případě požadavku pohledového povrchu tak není nutné dodatečně instalovat pohledovou vrstvu. Díky prolepení jednotlivých lamel jsou panely již od 80 mm vzduchotěsné a není nutné používat těsnící fólie. Tři výrobní závody vyprodukují ročně téměř 270 000 m³ CLT, což odpovídá dodávám pro více než 3000 projektů.

Stora Enso Wood Products
Nádražní 66, 582 63 Ždírec nad Doubravou
buildingsolutions@storaenso.com
+420 724 110 162

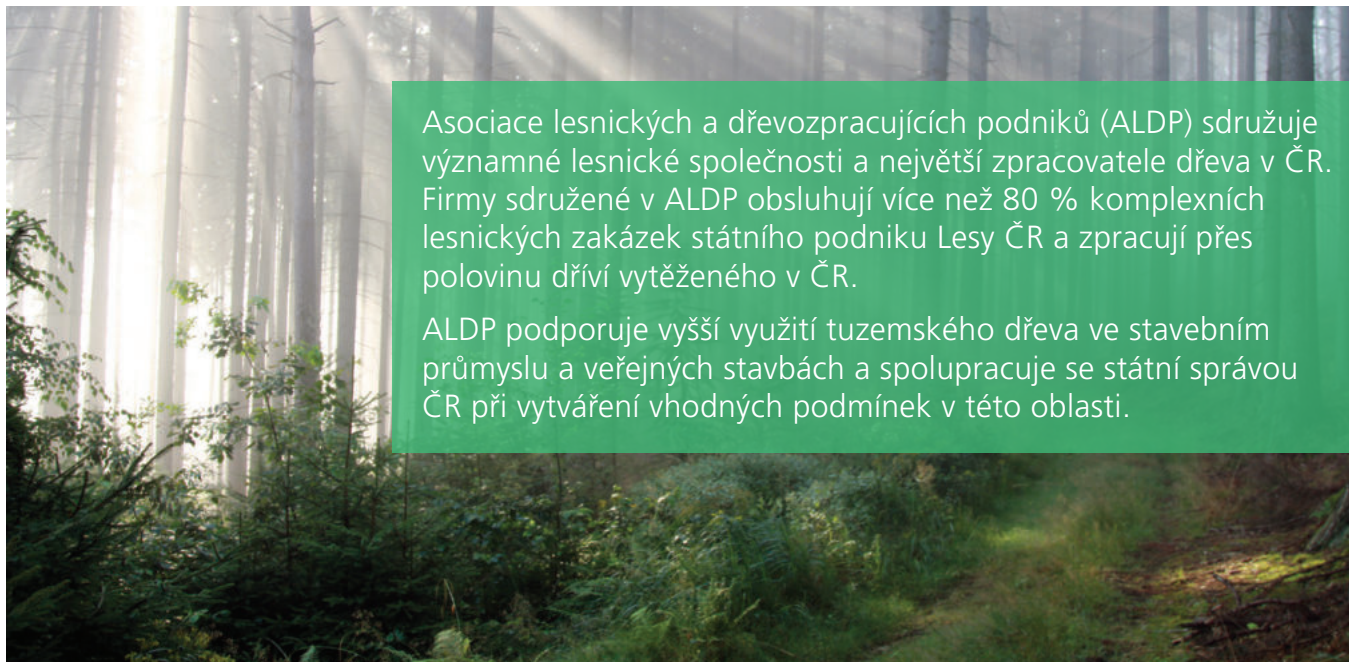


storaenso



Asociace lesnických
a dřevozpracujících
podniků

Asociace lesnických a dřevozpracujících podniků



Asociace lesnických a dřevozpracujících podniků (ALDP) sdružuje významné lesnické společnosti a největší zpracovatele dřeva v ČR. Firmy sdružené v ALDP obsluhují více než 80 % komplexních lesnických zakázek státního podniku Lesy ČR a zpracují přes polovinu dříví vytěženého v ČR.

ALDP podporuje vyšší využití tuzemského dřeva ve stavebním průmyslu a veřejných stavbách a spolupracuje se státní správou ČR při vytváření vhodných podmínek v této oblasti.

Asociace lesnických a dřevozpracujících podniků, U Uranie 954/18, 170 00 Praha 7 • www.aldp.cz



Lenzing Biocel Paskov a.s.

Místecká 762, 739 21 Paskov

Tel: +420 558 46 1111

E-mail: office.biocel@lenzing.com

www.lenzing.com/biocel-paskov

Lenzing
Innovative by nature



 www.mm-holz.com

PERSPEKTIVEN IN HOLZ

Mayr-Melnhof Holz Paskov s.r.o., 73943 Staříč 544 - Czech Republic
Tel.: +420 558 452 000, Fax: +420 558 452 100, paskov@mm-holz.com

PILA TŘEBEŠOV
wood.matrix-as.cz

MATRIX
WOOD

KVH A BSH HRANOLY



MATRIX a.s., divize WOOD
TŘEBEŠOV 1, 516 01, Pýchnov nad Kněžnou

+ 420 494 384 593
drevo@matrix-as.cz

Hranoly KVH a BSH jsou považované za dokonalé přírodní stavební materiály.

Svími vynikajícími vlastnostmi se plnohodnotně uplatňují jako alternativa klasického stavebního a konstrukčního řeziva.

Jsou vhodné zejména pro dřevěné konstrukce a nosné prvky dřevostaveb.

KVH HRANOLY

- pro stavební dílce s vysokými požadavky na stabilitu a estetiku
- jednoduché zacházení díky přesnému opracování

BSH HRANOLY

- vhodné ke stavbě nosných konstrukcí
- pro vysoce zátěžové stavební dílce s velkými rozpory



Unikátní příroda, péče s tradicí

VOJENSKÉ LESY A STATKY ČR, s.p.
www.vls.cz

Víte, že využíváním dřeva z udržitelně obhospodařovaných lesů chráníme životní prostředí? Dřevo je totiž obnovitelná surovina a jeho využíváním chráníme neobnovitelné zdroje. Tím je šetříme pro budoucí generace.



časopis stavebnictví

Časopis **STAVEBNICTVÍ** je odborný recenzovaný měsíčník určený pro kompletní odbornou veřejnost ve stavebnictví. Distribuce titulu probíhá v měsíčním auditovaném nákladu 33 890 výtisků na adresy všech členů České komory autorizovaných inženýrů a techniků činných ve výstavbě (ČKAIT), Českého svazu stavebních inženýrů (ČSSI) a Svazu podnikatelů ve stavebnictví (SPS). Koncepte časopisu **STAVEBNICTVÍ** má za cíl předat čtenářům komplexní informace o aktuálním dění v oboru, představit a zhodnotit technicky zajímavé projekty a seznámit s jejich investiční přípravou a realizací. Dále upozornit na nové stavební výrobky či technologie. Časopis **STAVEBNICTVÍ** vydává Informační centrum ČKAIT.

www.casopisstavebnictvi.cz



ENERGETICKY SOBĚŠTAČNÉ BUDOVY

První český titul zaměřený na výstavbu a provoz budov s nízkou energetickou náročností



4 2017
Téma: Stínění jako alternativní zdroj energie
UCESB řeší baterové odtěže v Jizevsku
Paterní dům s možností sletkové v pražském vnitrobloku

www.esb-magazin.cz

Magazín Energeticky soběštačné budovy

je prvním českým titulem, tematicky se specializujícím na výstavbu a provoz staveb s nízkou energetickou náročností. Čtvrtletník **Energeticky soběštačné budovy** je rozepisán jako elektronický interaktivní magazín na e-mailové adresy více než 40 000 odborníků stavebního oboru v České republice, především všem členům České komory autorizovaných inženýrů a techniků činných ve výstavbě (ČKAIT). Archiv všech čísel je pro čtenáře k dispozici zdarma na webových stránkách

PVA
EXPO PRAHA

FOR ARCH

MEZINÁRODNÍ STAVEBNÍ VELETRH

22-26 | 9 | 2020

OFICIÁLNÍ VOZY



*Dřevo je náš život!
Už 15 let.*

Nadace dřevo pro život



VÍTE, ŽE...

- masivní dřevo v interiéru působí pozitivně na psychiku člověka?
- využíváním dřeva jako obnovitelné suroviny chráníme neobnovitelné zdroje, a tím životní prostředí?
- dřevo si i po požáru zachová své původní vlastnosti, pokud je ochlazeno rychle a jeho teplota při hoření nepřesáhne 100 °C?



Sledujte naše projekty, které vnáší dřevo do našich životů a díky kterým naleznete odpovědi nejen na tyto otázky. Více na www.DrevoProZivot.cz.

DLOUHODOBÉ PROJEKTY NADACE DŘEVO PRO ŽIVOT



Osvětová kampaň o lese, dřevě a životním prostředí

Projekty,
jimiž pomáháme



Důvěryhodné
informace on-line



Přehledka projektů
po celé ČR

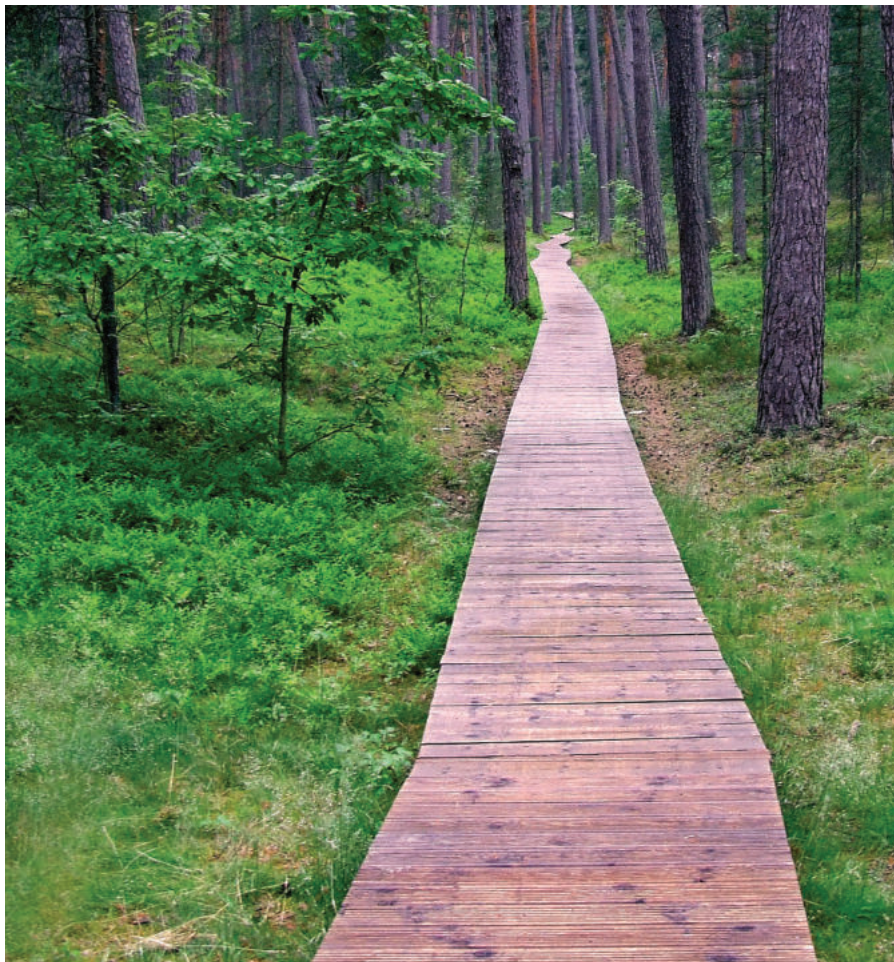


Les jako trvale udržitelný zdroj dřeva



Využívání obnovitelné suroviny – dřeva





Dřevo je cesta ... k rovnováze na Zemi!

Vzděláváme veřejnost o lese, dřevě a životním prostředí. Nejvíc nás ale těší, že vytváříme komunitu všech, kteří mají rádi dřevo.

Patříte také mezi dřevorády?
Přidejte se k nám.

Více na
www.DrevoJeCesta.cz.

Do lesa s lesníkem ... zasad' si svůj strom!

Projekt seznamuje žáky 4. a 5. tříd ZŠ a jejich učitele s trvale udržitelným hospodařením lesníků v českých lesích. Děti z celé ČR si mohou vyzkoušet práci lesníků přímo v lese a díky osobnímu prožitku získají nejen nové poznatky, ale i hlubší vztah a respekt k lesu i k práci lidí, kteří se o něj starají.





Les je lékárna

Poznejte les z netradičního pohledu. Zjistíte, které lesní byliny a plody prospívají vašemu zdraví, a mnoho z nich i ochutnáte.



MeziStromy.cz

Všechno, co hledáte,
najdete na
MeziStromy.cz

On-line vzdělávací portál
o lese, dřevě a přírodě,
lesnictví a dřevozpracujícím
průmyslu. Informace
z důvěryhodných zdrojů,
kterým můžete věřit.

Portál nabízí zajímavé
články a rozsáhlý
lesnicko-dřevařský slovník.

www.MeziStromy.cz



Projekt požární ochrany

Projekt je zaměřený na doplnění a rozšíření souboru požárních norem s cílem zjednodušit a usnadnit výstavbu, zejména budov většího rozsahu, ze dřeva. Uspadnění výstavby těchto staveb pro veřejné i soukromé účely v České republice výrazně zvýší využití tuzemského dřeva jako jediné obnovitelné suroviny na našem území.

Putovní výstava Nadace dřevo pro život

Výstavu najdete na významných stavebních veletrzích, výstavách a dalších zajímavých místech po celé ČR. Na roll-upech představuje všechny nadační aktivity, zejména díla aktuálního ročníku ankety Dřevěná stavba roku a vítězná díla studentské soutěže Stavby s vůní dřeva.





Stavby s vůní dřeva

Ukaž, co umíš ze dřeva!

Největší studentská soutěž
zaměřená na dřevěné
stavění v ČR pro studenty
vyšších odborných
a vysokých škol.
Motivujeme studenty,
aby ve svých studentských
pracích využívali dřevo.

Do ročníku 2020
se studenti mohou hlásit
do 30. 6. 2020.



Ukážeme vám les, jak ho neznáte

Zajímá vás, co se děje
v lese? S námi si vyzkoušíte
práci lesníka přímo
v terénu.

TIP:

Jedná se o **skvělý
teambuilding!**



Darujte stromečky lesu

Sbírka na obnovu
českých lesů

Vyberte si konkrétní les
a počet sazenic, na jejichž
výsadbu chcete přispět.

Jedna sazenice stojí
v rámci projektu 25 Kč.
Za vaši podporu obdržíte
certifikát o zalesnění
kousku české krajiny.
Do sbírky se mohou
zapojit i firmy.

PLÁNUJETE TEAMBUILDING?

Akce s dotykem přírody.
Zorganizujeme teambuilding
u vás, i přímo v lese.

Programy jsou vhodné
pro státní správu, firmy
nebo milovníky přírody,
kteří se chtějí poutavou formou
dozvědět zajímavosti o lese,
dřevě a životním prostředí.

Pro bližší informace pište na pr@drevoprozivot.cz. Podrobnosti o projektech na www.DrevoProZivot.cz.





Ukážeme vám les, jak ho neznáte

*Staňte se na jeden
den lesníkem!*

Nevšední procházka lesem
s lesníkem, která změní váš
pohled na les.

Pro koho je program určený?

Pro ty, kteří si chtějí užít pobyt
v přírodě a dozvědět se,
jak to chodí v lese. Změříte
si výšku stromu, naučíte se číst
v lesnických mapách a jako
bonus si můžete zasadit svůj
vlastní strom. V nabídce je
i varianta pro rodiny s dětmi.



Les je lékárna

*Workshop, který vám
zachutná. :)*

Ochutnejte poklady, které
nabízí les. Vliv přírodních léčiv
na naše zdraví vám představí
naši zkušení lesníci. Nabídnou
i ochutnávku čajů, sirupů
a dalších produktů
s bylinnými výtažky.

Pro koho je program určený?

Pro ty, kteří mají rádi vůni bylinek,
a hlavně chtějí využívat jejich
blahodárný účinek. Je vhodný jako
doplňková aktivita k přednáškám,
konferencím, popř. jako netradiční
coffee break.



S dřevem hravě - žiju zdravě

*Kvíz, který vám
otevře oči.*

Víte, které prkénko je
hygieničtější? Plastové, nebo
dřevěné? Mohou být ponožky
ze dřeva? Vyplňte si náš kvíz
a zjistíte to. Zábavná aktivita plná
otázek a odpovědí pro všechny,
kteří mají rádi dřevo a zajímá je,
čím je tak výjimečné.

Pro koho je program určený?

Pro ty, kteří mají soutěživého
ducha a touží po poznání.
Každý účastník si odnese
drobnou odměnu.





Tým Nadace dřevo pro život

Velké poděkování patří:

- všem soutěžícím ankety Dřevěná stavba roku za jejich účast a důvěru v tento projekt,
- členům odborné poroty za jejich podporu a spravedlivé hodnocení,
- všem hlasujícím fanouškům dřevěných staveb za jejich zájem,
- všem partnerům, osobnostem a organizacím, kteří převzali záštitu, za jejich důvěru a silnou podporu,

- celému týmu Nadace dřevo pro život za nadšení a pílí, se kterou tento projekt tvoří,
- Vám, že čtete tento katalog. 😊

Zvláštní poděkování za skvělou práci na tomto katalogu a celkové vizuální stránce ankety patří naší grafičce Michaela Slezákové.

HLEDÁTE FIRMU PRO SVÉ STAVĚNÍ?

Přehled všech firem z minulých ročníků najdete na webu www.DrevenaStavbaRoku.cz v sekci **O anketě / Naši soutěžící**. Pro lepší orientaci jsou soutěžící rozděleni dle kategorií, ve kterých soutěžili.



KATALOG SOUTĚŽNÍ ANKETY
DŘEVĚNÁ STAVBA ROKU 2020
www.DrevenaStavbaRoku.cz

Neprodejný výtisk v nákladu 5 000 kusů.

VYDAVATEL
Nadace dřevo pro život
www.DrevoProZivot.cz

GRAFICKÁ ÚPRAVA
Michaela Slezáková
www.m-graf.cz



Foto kredity: archiv Nadace dřevo pro život,
Shutterstock.com, Pixabay.com

