



Katalog soutěže Dřevěná stavba roku 2021

Dřevěné stavby, ze kterých si vyberete.

Projekt organizuje Nadace dřevo pro život. www.DrevoProZivot.cz



O SOUTĚŽI A INSPIRACI, KTEROU PŘINÁŠÍ VEŘEJNOSTI

- Využíváním dřeva pomáháme naší planetě...
(ředitel Nadace dřevo pro život)
- Více dřeva do nemocnic i do veřejných zakázek...
(ministr zemědělství Miroslav Toman)

str. 4-5



PARTNEŘI A CENY

- Kdo soutěž podporuje a jaké ceny získali vítězové a hlasující veřejnost.

str. 6-7



GALERIE SOUTĚŽNÍCH DĚL

- Stáhněte si katalog ve formátu pdf a klikněte na dílo, které vás zajímá. Otevře se vám přímo se všemi kontakty a podrobnostmi v Galerii staveb na našem webu.
www.DrevenaStavbaRoku.cz

str. 8-32



NAŠI PARTNEŘI SE PŘEDSTAVUJÍ

- Děkujeme našim partnerům za podporu. Díky nim již 16 let ukazujeme veřejnosti, že dřevo je cesta k lepšímu životnímu prostředí a rovnováze na naší planetě.

str. 33-50



POZNEJTE PROJEKTY NADACE DŘEVO PRO ŽIVOT

- Rádi trávíte čas v lese? Zajímá vás, jak to v lese chodí, jaké bylinky jsou vhodné pro naše zdraví nebo čím je dřevo výjimečné a jak chrání životního prostředí? Vše najdete v našich projektech, které voní lesem a dřevem.
- Připravili jsme pro vás dokonce i možnost objednat si u nás teambuildingy, které si prožijete přímo v lese. Můžete je zažít i vy.

str. 51–55



VÍTE, ŽE...? PŘEČTĚTE SI ZAJÍMAVOSTI O LESE A DŘEVĚ

- Připravili jsme pro vás zajímavosti a perličky, které jsme „rozsypali“ po celém katalogu. Hledejte symbol otazníku a dozvíte se např.:
 - v čem se stavby ze dřeva podobají stromům,
 - jak staré jsou naše lesy, nebo proč není možné donekonečna recyklovat papír.



VÍTĚZNÉ STAVBY ROKU 2021

- Jste zvědaví, které stavby letos zvítězily? Vítěze jednotlivých kategorií najdete označené razítkem „Vítěz veřejného hlasování“ nebo „Vítěz odborné poroty“ v Galerii soutěžních děl.



Vážený čtenáři,
těší nás, že si prohlížíte náš katalog.

Cílem naší soutěže je ukázat Vám, že každý z nás může chránit svým rozhodnutím životní prostředí na naší planetě.

Současná stále se zvyšující potřeba nových technologií a materiálů je spojena s využíváním surovin pocházejících zejména z neobnovitelných zdrojů, čímž hrozí jejich vyčerpání.

Poměrně jednoduché řešení tohoto nebezpečného vývoje nabízí využití obrovského potenciálu dřeva – naší obnovitelné suroviny, které pochází z lesů, kde se hospodaří trvale udržitelným způsobem. V takových lesích se vykácená plocha opětovně zalesní a vyroste na ní další les. Je to dlouhodobý stále se opakující zhruba stoletý proces.

Naší snahou je ukazovat, že využíváním dřeva chráníme naše životní prostředí, protože díky dřevu výrazně snižujeme uhlíkovou i energetickou bilanci, zejména ve stavitelství. Současně s tím Vám chceme představit i úžasnou variabilitu a krásu dřeva.

Naše dřevěná díla soutěžící o titul Dřevěné stavby roku jsou ukázkou toho, jak lze smysluplně využívat obnovitelnou surovinu – dřevo, které chrání náš svět. Svět šetrný k přírodě, svět s vůní dřeva.

Vítáme Vás v katalogu, ve kterém vstoupíte do světa, kde Dřevo je cesta k rovnováze života na Zemi.

Vaše Nadace dřevo pro život



Vážení příznivci dřevěných staveb,

jsem rád, že vás mohu pozdravit prostřednictvím katalogu vydávaného u příležitosti 11. ročníku soutěže „Dřevěná stavba roku“. Loňský rok i začátek tohoto nás přivedl do online prostředí. Daleko víc času trávíme před obrazovkou počítače, setkáváme se virtuálně. Absolvujeme konference, workshopy, výstavy a další akce z kanceláře nebo svého domova. Pro většinu z nás je to nepřírozené a těšíme se na osobní kontakt v inspirativním a zdravém prostředí. A dřevo jako stavební materiál tomu může být nápomocno.

V současné době provádějí ve Finsku studii zaměřenou na přežívání virů a bakterií na různých materiálech. Z ní mimo jiné vyplynulo, že dřevěný povrch ničí viry včetně koronavirů daleko efektivněji než třeba sklo. Dřevěné povrchy působí i významně antibakteriálně. Toto zjištění by mohlo být podnětem i pro české architekty a projektanty. Věřím, že časem bude běžné, že nás bude v interiérech nemocnic a dalších zdravotnických zařízení obklopotvat více prvků ze dřeva. A to nejen kvůli našemu zdraví, ale i kvůli psychické a fyzické pohodě. Většímu využívání dřeva by mohla napomoci i dílčí novela zákona o zadávání veřejných zakázek, která nabyla účinnosti 1. ledna 2021. Mezi zásady nově zařazuje principy sociálně a environmentálně odpovědného zadávání. Díky novele by mohlo být na vzestupu využití dřeva u vhodných veřejných zakázek. Environmentální aspekt by určitě neměl být opomíjen.

Přeji všem soutěžícím, aby dřevo bylo i nadále jejich oblíbeným materiálem a aby nás obklopovalo v čím dál větší míře.

A handwritten signature in black ink, which appears to read 'Miroslav Toman'. The signature is fluid and cursive.

Miroslav Toman
ministr zemědělství

Zlatý partner:



MINISTERSTVO ZEMĚDĚLSTVÍ

Stříbrný partner:



storaenso

Bronzový partner:



Asociace lesnických
a dřevozpracujících
podniků



Partner:



Mediální partner:



Další podpora:



MINISTERSTVO ZEMĚDĚLSTVÍ

Projekt Dřevěná stavba roku 2021 byl podpořen
Ministerstvem zemědělství v rámci dotací pro NNO.

Záštita:

- Záštita ministra zemědělství Miroslava Tomana
- Záštita Ministerstva průmyslu a obchodu
- Záštita Ministerstva životního prostředí
- Záštita Svazu měst a obcí České republiky

Ceny pro vítěze



- Titul Dřevěná stavba roku 2021 v dané kategorii
- Výjimečná propagace v médiích (iDnes.cz, Novinky.cz, oborové magazíny)
- Peněžní poukaz na 10 000 Kč
- Unikátní dřevěný diplom



CENA PRO VÍTEŽNÉHO HLASUJÍCÍHO

Dovolená v krásném srubu pro 2 osoby

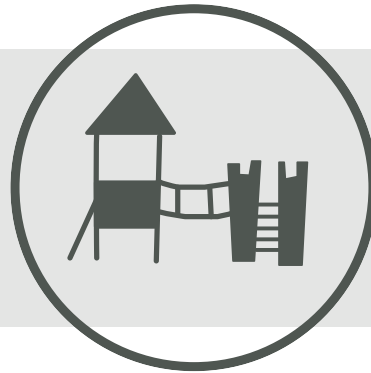
Cenu pro hlasující věnovala společnost
AKADEMIE Libchavy s.r.o.



GALERIE SOUTĚŽNÍCH DĚL

Tato kategorie není hodnocena
odbornou porotou.

Vítěz získává titul na základě
hodnocení veřejnosti.



I malá dřevěná stavba chrání naše životní prostředí.



**ZAHRAHA RC KAŠPÁRKOV
ROSICE**

Rodinné centrum Kašpárkov, z.s.
www.kasparkov.cz



ÚTULNA

Ing. arch. Jiří Vorel
www.jirivorel.cz



MOBILNÍ ÚTULNA ARANKA

Martin Kožnar Architekt s.r.o.
www.martinkoznar.cz



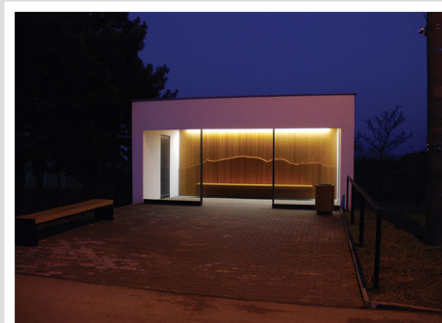
NAUČNÉ HŘIŠTĚ

Adam Vojtíšek (Wood master AF)
www.woodmaster.cz



DĚTSKÉ HŘIŠTĚ - MRAVENIŠTĚ

Hřiště pod Květinou s.r.o.
www.hristepodkvetinou.cz



AUTOBUSOVÁ ZASTÁVKA - IVANĚ

Mira Matějka Architekt
web: neuváděno



**BOUDA Z PŘÍRODNÍCH
MATERIÁLŮ**

Ing. arch. Kateřina Mastroianni
www.architekturazivota.cz



DĚTSKÁ DŘEVĚNÁ AUTÍČKA

Karel Kuliš
www.hrasedrevem.cz



Kontakt se dřevem
rozvíjí hmat
a jemnou
motoriku.



Víte, že...

... dřevo lze třením dvou kusů o sebe „svařit“? Je to způsobeno vzniklou teplotou, při které se plastifikuje lignin (jedna ze stavebních látek dřeva). Díky němu po zchladnutí drží dřevo pohromadě.



Víte, že...

... pokud někdo nazve vaše ruce „volšový“, tak vás považuje za nešikovného? Slovní spojení patrně vzniklo proto, že se v minulosti protězy rukou vyráběly z olšového dřeva.

ODBORNÁ POROTA HODNOTILA TATO KRITÉRIA:

- Estetika konstrukce, výtvarné a vizuální zpracování
- Technické zpracování
- Originalita
- Využití dřeva



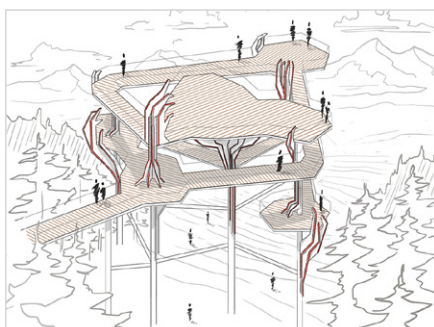
Dřevěné konstrukce jsou bezpečné, lehké a zároveň velmi pevné.



ROZHLEDNA ORSTEV

OK PYRUS

OK PYRUS, s.r.o.
www.okpyrus.cz

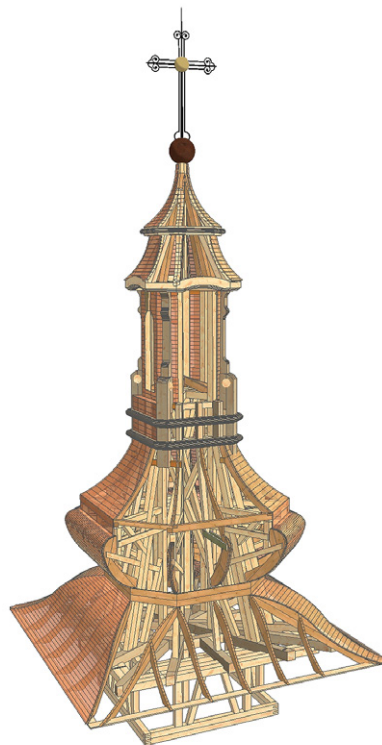


AREÁL VEVERÁKOVA
STEZKA

Unipark s. r. o.
www.unipark.cz



UniPark.cz
...dobrodružství na klíč



KOSTELNÍ VĚŽ

SEMACEZ, s. r. o.
www.semacz.cz

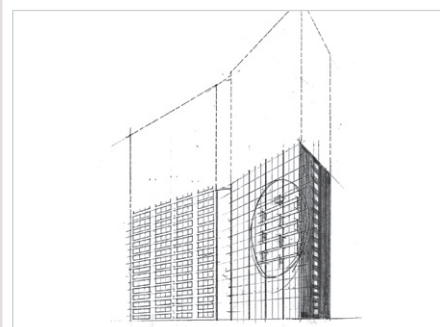
SEMACEZ



EXPO DUBAI

Huť architektury Martin Rajniš /
Martin Rajniš, Tomáš Kosnar, Jáchym Daniel,
Mariana Hanková, David Kubík
www.hutarchitektury.cz

Huť
Architektury
Martin
Rajniš



DŘEVĚNÁ BUDOVA

prof. Ing. Václav Rojík, DrSc.
www.incoro.cz



ODBORNÁ POROTA HODNOTILA TATO KRITÉRIA:

- Estetika konstrukce a její začlenění do krajiny
- Technické zpracování a provedení ochrany dřeva
- Originalita
- Využití dřeva



Dřevo je obnovitelná surovina, jejímž využíváním chráníme životní prostředí.



AREÁL LESNÍCH HER, III. ETAPA



Město Prachatice
www.prachatice.eu



**NAUČNÁ STEZKA
OLŠINA – REALIZACE**



Vojenské lesy a statky ČR, s.p.
www.vls.cz



**ALTÁN MĚSTSKÉ
KNIHOVNY VE VAMBERKU**



město Vamberk
www.vamberk.cz



3D BLUDIŠTĚ VRANOV



Unipark s. r. o.
www.unipark.cz



**HALA PRO TECHNOLOGII
TŘÍDĚNÍ ŘEZIVA**

RB Simply s.r.o.
www.azby.cz



**REKONSTRUKCE LÁVKY
V PRUDKÉ**



WaVe Structural Design s.r.o.
cz.wavestructuraldesign.com

ODBORNÁ POROTA HODNOTILA TATO KRITÉRIA:

- Estetika stavby, výtvarné a vizuální zpracování
- Technické zpracování
- Originalita
- Využití dřeva



*Dřevo v sobě ukládá uhlík z oxidu uhličitého,
a tím snižuje objem skleníkových plynů v atmosféře.*



DŮM KAMENNÝ PŘÍVOZ

Bydlení pro rodiny

Huť architektury Martin Rajniš /
Martin Rajniš, David Kubík, Jáchym Daniel
www.hutarchitektury.cz

Huť
Architektury
Martin
Rajniš



DŮM KOMOŘANY

Bydlení pro rodiny

Huť architektury Martin Rajniš /
Martin Rajniš, Tomáš Kosnar, Mariana Hanková
www.hutarchitektury.cz

Huť
Architektury
Martin
Rajniš



CHATA U LESA

Stavba pro rekreaci

OK PYRUS, s.r.o.
www.okpyrus.cz



HOUSEBOAT

Bydlení pro rodiny

Huť architektury Martin Rajniš /
Martin Rajniš, Tomáš Kosnar, Mariana Hanková
www.hutarchitektury.cz

Huť
Architektury
Martin
Rajniš



DOM NA MOLE

Stavba pro rekreaci

Martina Kocurišínová
web: neuvédno



RD NOSISLAV

Bydlení pro rodiny

Mira Matějka Architekt
web: neuvédno



DŮM JAKO SOUČÁST KRAJINY
Bydlení pro rodiny

HARFEN ateliér
www.harfen.cz



ROUBENKA NA HORÁCH
Bydlení pro rodiny
OK PYRUS, s.r.o.
www.okpyrus.cz

OK PYRUS



DVOJMODUL SE SEDLOVOU STŘECHOU
Bydlení pro rodiny
Eko modular s.r.o.
www.ekomodular.cz



ČTYŘMODUL NA PATRO
Bydlení pro rodiny

Eko modular s.r.o.
www.ekomodular.cz



VILA LETOVICE
Bydlení pro rodiny

Atelier Habina s.r.o.
www.habina.cz



DŮM S PROSLUNĚNOU GALERIÍ

Bydlení pro rodiny
ARCHCON ateliér, s.r.o.
www.archcon.cz





DŮM MOUDROSTI
Bydlení pro rodiny



ARCHCON atelier, s.r.o.
www.archcon.cz



DŮM POD VINNOU RÉVOU
Bydlení pro rodiny



ARCHCON atelier, s.r.o.
www.archcon.cz



VERTIKÁLNÍ ZAHRADY
Jiné



Adéla Koubová
web: neuvvedeno



**REKREAČNÍ DŮM
MNÍŠEK POD BRDY**
Stavba pro rekreaci



DMAE Architects
www.dmaearchitects.com





KUROI IE

OK PYRUS

Bydlení pro seniory

OK PYRUS, s.r.o. / Oto Uchytíl
www.okpyrus.cz



MEZI STROMY

OK PYRUS

Stavba pro rekreaci

OK PYRUS, s.r.o.
www.okpyrus.cz



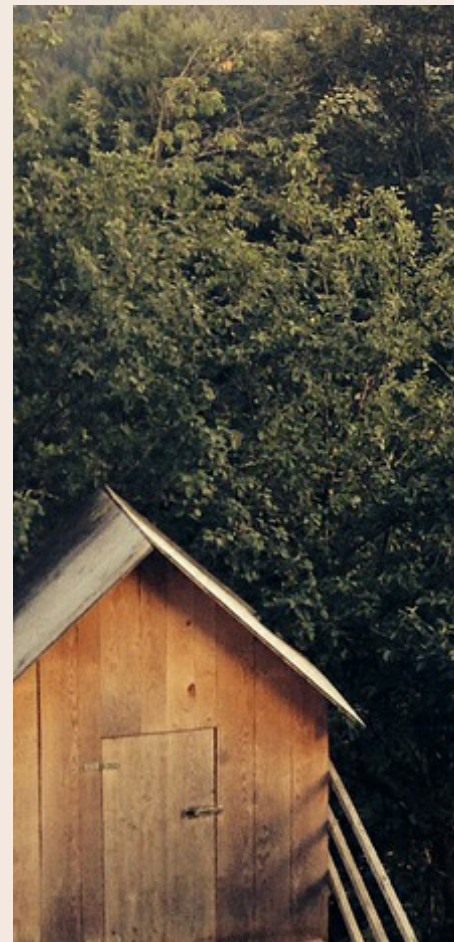
DÍVČÍ HRADY

Reaktor

Jiné

studio reaktor s.r.o.
www.studio-reaktor.com

Životnost kvalitně
provedené
dřevostavby
je minimálně 80 let.





Víte, že...

... dřevěná budova slouží jako dlouhodobé úložiště pro skladování uhlíku zachyceného z CO_2 při fotosyntéze? Podle zjištění finské studie má dřevěná budova o rozloze 100 m^2 potenciál pro skladování 10 až 30 tun CO_2 .

Zdroj: woodproducts.fi

ODBORNÁ POROTA HODNOTILA TATO KRITÉRIA:

- Estetika stavby a začlenění stavby do krajiny
- Technické zpracování
- Originalita
- Využití dřeva



Díky vůni, kterou dřevo uvolňuje, se lépe dýchá, spí i pracuje.



PASIVNÍ DŮM RASPEŇAVA
Bydlení pro rodiny



LIDOVÉ BYDLENÍ s.r.o. |
www.lidovebydleni.cz



**DŘEVOSTAVBA
NEDALEKO BRUNTÁLU**



Bydlení pro rodiny
ROOFS.CZ GROUP a.s.
www.rcg.cz



PŘÍSTAVBA STATKU JIŽNÍ ČECHY
Stavba pro rekreaci



Hut architektury Martin Rajniš /
Martin Rajniš, Tomáš Kosnar, David Kubík
www.hutarchitektury.cz



**NÁVŠTĚVNICKÉ STŘEDISKO
- OLŠINA**



Stavba pro vzdělávání
Vojenské lesy a statky ČR, s.p.
www.vls.cz



PAŘEZOVÁ CHALOUPKA
Stavba pro rekreaci



MOLO ARCHITEKTI s.r.o.
www.moloarchitekti.cz



**RODINNÝ DŮM
PLZEŇ - BÍLÁ HORA**



Bydlení pro rodiny
PALIS Plzeň, spol. s r. o.
www.palis.cz



DOMOV PODHRADÍ
Bydlení pro seniory



ATREA s.r.o. | Domy ATREA
www.PojdteDal.info



**MATEŘSKÁ ŠKOLA
STŘELICE U BRNA**
Stavba pro vzdělávání
Eko modular s.r.o.
www.ekomodular.cz



**MODULÁRNÍ RODINNÝ DŮM
TROJMODUL Z**
Bydlení pro rodiny
Eko modular s.r.o.
www.ekomodular.cz



**MODULÁRNÍ RODINNÝ DŮM
TROJMODUL P**
Bydlení pro rodiny
Eko modular s.r.o.
www.ekomodular.cz





DŮM, KTERÝ MŮŽE RŮST
Bydlení pro rodiny



DŘEVOSTAVBY BISKUP, s. r. o.
www.drevostavbybiskup.cz



BISTRO FICHTL
Jiné



DŘEVOSTAVBY BISKUP, s. r. o.
www.drevostavbybiskup.cz



LETNÍ KUCHYŇĚ, TŘEBOŇSKO

**NEW
HOW**

Stavba pro rekreaci
Ing. arch. David Zámečník /
NEW HOW architekti
www.newhow.archi

Díky vynikajícím
tepelně-izolačním
vlastnostem
se dřevostavba
snadno vytopí.

ODBORNÁ POROTA HODNOTILA TATO KRITÉRIA:

- Estetické provedení interiéru
- Prostorové řešení
- Originalita
- Využití dřeva



Dřevo v interiéru je balzámem pro vaše zdraví a duši.



POKOJ MISTRA

Soukromý

Huť architektury Martin Rajniš /

Martin Rajniš, Jáchym Daniel

www.hutarchitektury.cz

Huť
Architektury
Martin
Rajniš



ROUBENKA U TŘÍ SKŘÍTKŮ

Soukromý

montesara
interiors

Montesara interiors
www.montesara.cz



CHATANAVODĚ

Soukromý

CHATA
NA VODĚ

Zdeněk Havrda

www.chatanavode.cz



**VRŠOVICKÉ PODKROVÍ
S DOTEKEM SLUNCE**

Soukromý

Klára Kuncová

www.mooza-arch.cz

Mooza
architects



ARANKA V OŘECHU

Veřejný

Martin Kožnar Architekt s.r.o.

www.martinkoznar.cz



PEKÁRNA CHLEBA SE SOLÍ

Veřejný

KURZ architects s.r.o.

www.kurz.archi

KURZ



STUDIO PILATES ART
Veřejný



KURZ architects s.r.o.
www.kurz.archi



**KANCELÁŘE
OK PYRUS**



Veřejný
OK PYRUS, s.r.o.
www.okpyrus.cz



DOMOV DVOU KULTUR
Soukromý



ATREA s.r.o. | DOMY ATREA
www.PojdteDal.info



HUBHUB
Soukromý



studio reaktor s.r.o.
www.studio-reaktor.com



DVACETIMETRÁK ŘÍPSKÁ
Soukromý



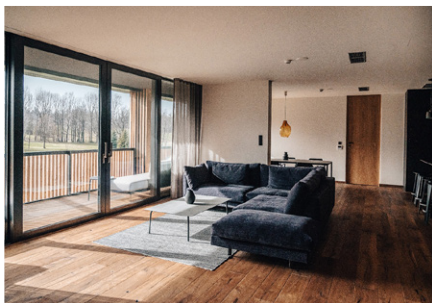
studio reaktor s.r.o.
www.studio-reaktor.com



REZIDENCE BAAR NOVÝ JIČÍN
Veřejný



RMBA Architekti s.r.o.
www.rmba.cz



APARTMÁN TEE HOUSE
ČELADNÁ
Soukromý
RMBA Architekti s.r.o.
www.rmba.cz



KAVÁRNA REBELBEAN BRNO
Veřejný
KAPLAN ARCHITEKTI
+ HORALIK ATELIÉR
www.kaplanarchitekti.com; www.horalik.at



Viditelné povrchy
ze dřeva mají
schopnost
snižovat stres.



Víte, že...

... masivní dřevo v interiéru působí pozitivně na psychiku člověka? Příznivě upravuje také mikroklima domu, pomáhá udržovat správnou vlhkost, filtruje pachy a zachycuje škodliviny.



Společně chráníme životní prostředí.



DŘEVĚNÁ STAVBA ROKU 2022

Máte zajímavé návrhy nebo realizace staveb či interiérů? Chtěli byste se s nimi účastnit této soutěže?

PŘIHLÁSIT SE MŮŽETE JIŽ NA
PODZIM 2021. SLEDUJTE NÁŠ WEB

www.DrevenaStavbaRoku.cz

Co vám účast v soutěži přinese?

- Min. 20 tisíc potenciálních zákazníků.
- Reklamu na iDnes.cz a Novinky.cz.
- Prezentaci na našem webu a v katalogu.
- Zařazení mezi firmy, které chrání životní prostředí.

HLEDÁTE FIRMU PRO SVÉ STAVĚNÍ?

Přehled všech firem z minulých ročníků najdete na webu **www.DrevenaStavbaRoku.cz** v sekci **O anketě / Naši soutěžící**.
Pro lepší orientaci jsou soutěžící rozděleni dle kategorií, ve kterých soutěžili.



Víte, že...

... obvykle se na 1 ha vykáceného lesa sází
až 4 000 smrků nebo 8 000 borovic?
Listnatých stromů se sází 6 000 až 8 000 kusů.
(Lesy ČR, s.p.)

Děkujeme našim partnerům za důvěru a finanční podporu, díky nimž může Nadace dřevo pro život realizovat projekty, jež pomáhají:

- šířit osvětu veřejnosti,
- podporovat využívání dřeva jako obnovitelné suroviny,
- chránit životní prostředí.





STARÁME SE O NAŠE LESY

Lesy jsou národním bohatstvím a nenahraditelnou složkou životního prostředí. Plocha lesních pozemků v České republice trvale roste a představuje 34 % rozlohy naší země. Přibližně polovinu lesů spravujeme prostřednictvím státního podniku Lesy ČR. Hospodaříme trvale udržitelným způsobem a podporujeme všechny funkce lesa – ekologickou, ekonomickou i sociální.

Vlastníkům lesa poskytujeme finanční příspěvky na hospodaření v lesích z národních zdrojů.

Prostřednictvím Podpůrného a garančního rolnického a lesnického fondu, a. s. podporujeme lesní hospodářství i navazující zpracovatelská odvětví.

Díky Programu rozvoje venkova 2014–2020 spolufinancovaného ze zdrojů EU jsou rovněž podporovány opatření a operace se vztahem k lesnímu hospodářství. Například investice do lesnické infrastruktury, investice do rozvoje lesních oblastí a zlepšování životaschopnosti lesů, lesnicko-environmentální a klimatické služby a ochrana lesů.

Nejen prostřednictvím akcí lesní pedagogiky usilujeme o informování veřejnosti o lesním ekosystému, procesu obhospodařování lesa a s tím spojenými činnostmi v lese. Snažíme se podpořit kladné vnímání lesníka jako odborníka. Správné hospodaření v lesích na základě zásad trvale udržitelného hospodaření zajistí uchování kvalitních zdravých lesů pro budoucí generace.

Celkové zásoby dříví v lesích ČR narůstají, oproti roku 1930 více než dvojnásobně. V lesích ČR bylo v roce 2019 vytěženo 32,58 mil. m³ surového dříví. Celkové dodávky dříví se meziročně zvýšily o 5 697 tis. m³. V důsledku nadbytku zejména smrkového kalamitního a kůrovcového dříví na tuzemském trhu došlo k oživení dřevozpracujícího průmyslu.

Dřevo jako obnovitelná surovina je velmi vhodným materiálem, který je šetrný k životnímu prostředí, je snadno energeticky využitelný a stavby z něj jsou méně náročné na spotřebu energie. Naším cílem je podporovat zvýšení využívání a spotřeby dřeva a výrobků z něj v české společnosti.



Víte, že...

... průměrné obmýtí v ČR, tedy doba, která uplyne od založení porostu po jeho úplné vytěžení/smýcení, je 115,2 let? Tato veličina se až na výjimky trvale zvyšuje, rostou i plochy přestárlých porostů. V roce 1920 bylo průměrné obmýtí jen 93,4 let.

Zdroj: ÚHÚL Brandýs nad Labem

OSB Firestop

Základem je deska OSB 3, charakterizovaná normou EN 300 jako OSB 3, opatřená patentově chráněnou požárně odolnou úpravou Pyrotite® na jedné, popř. obou stranách. Oproti běžným deskám na bázi dřeva, desky OSB Firestop disponují lepšími klasifikacemi v hodnocení reakce na oheň. Podle evropské klasifikace (EN 13501-1) je dosažena třída B-s1, d0.

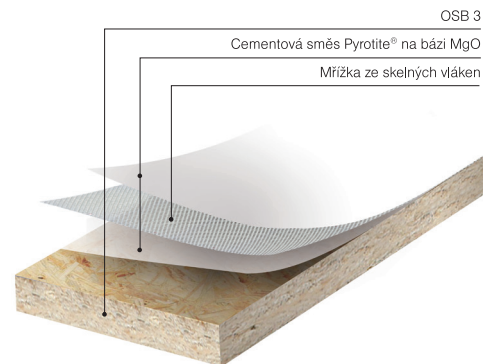
Povrchová úprava Pyrotite® se skládá z protipožární látky na bázi oxidu hořečnatého, vyztužené mřížkou ze skelných vláken. Tato úprava poskytuje velmi pevné spojení s OSB deskou, a kromě vysoké odolnosti proti prohoření zvyšuje pevnost OSB desky v ohybu i smyku ve všech tloušťkových kategoriích.

ŘEŠENÍ STROPNÍCH KONSTRUKCÍ S VIDITELNÝMI TRÁMY POMOCÍ OSB FIRESTOP

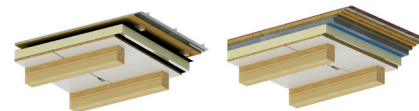
Skladby nosných konstrukcí střech a stropů jsou navrženy s použitím desek OSB Firestop pro spodní opláštění (pohled) nosných konstrukcí a zároveň i jako nosný záklop s hladkou podhledovou vrstvou připomínající omítku. Právě zde má produkt OSB Firestop velký potenciál. Konstrukce s viditelnými trámy nebo krokve, kde je použito desek OSB Firestop jako nosný, respektive ztužující záklop a zároveň jako hladká pohledová vrstva, je bezkonkurenční řešení. Pohledovou vrstvu totiž stačí už jen natřít interiérovou barvou. Řešení, kdy hladká pohledová vrstva mezi příznanými trámy je urychlením a zlevněním celého pracovního postupu.

Kombinací záklopu z desky OSB Firestop tloušťky 23 mm spolu s tepelnou izolací na bázi PIR panelů lze docílit vysoké požární odolnosti REI 60.

Podívejte se na ukázkou montáže desek Firestop



Obr. 1: Šikmé, ploché střechy s viditelnými krokve, trámy



Obr. 2: Stropy s viditelnými trámy



Foto 1: Střešní konstrukce – Desky OSB Firestop jako podhledová vrstva, spáry přetmeleny Firestop basic tmelem. Obrázek je před aplikací interiérového nátěru.

Foto 2: OSB Firestop jako dřevěný záklop a podhledová vrstva. Obrázek před tmelem spár a aplikací interiérového nátěru.

www.kronospan-express.com



Víte, že...

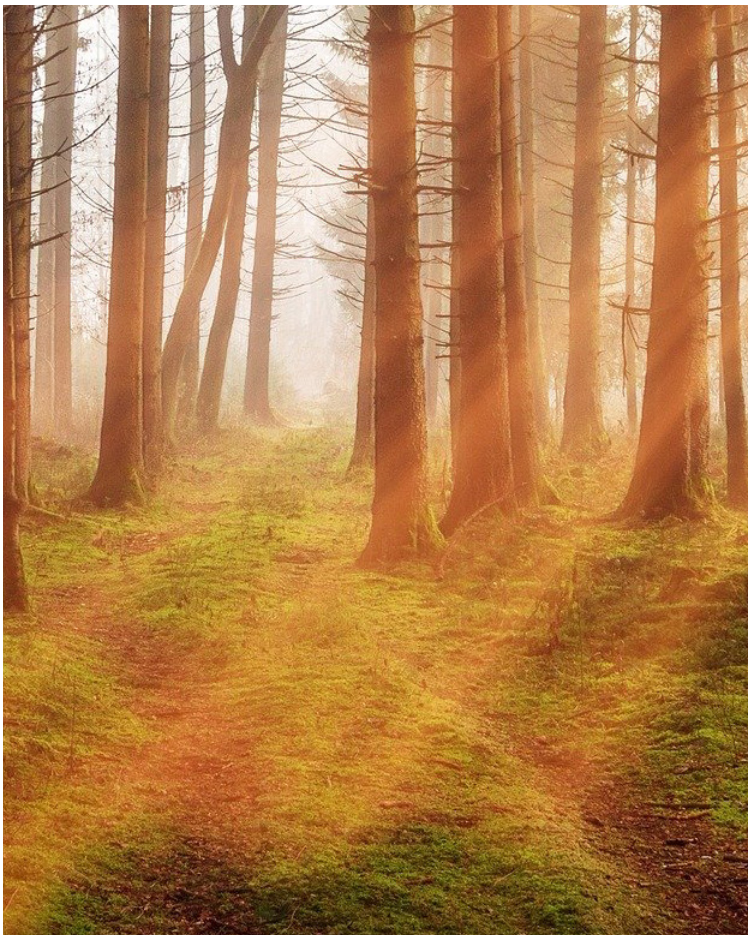
... nejrozšířenější a nejpoužívanější kompozit na světě je dřevotříska? Je to asi 70 let starý materiál tvořený lisovanými třískami z dřevěného odpadu s příměsí lepidla. Nejčastěji bývá deska třívrstvá s jemnými třískami na povrchu a většími v jádru. Je to nejlevnější aglomerovaný materiál.

www.lesy.cz



...dřevo dýchá s vámi

Lesy České republiky, s. p. - dlouhodobý partner soutěže



Víte, že...

... v České republice se plocha po vykáceném lese vždy znovu zalesňuje? Vlastník lesa je ze zákona povinen zalesnit tuto plochu do 2 let od jejího vykácení.

Zdroj: ÚHÚL Brandýs nad Labem

MONDI ŠTĚTÍ a.s.



Papírenská legenda v



Čech

Jsme předním světovým výrobcem papíru a obalových materiálů. Naše výrobky denně přinášejí užitek milionům lidí, kteří je využívají ve svém pracovním životě i volném čase.

V České republice opíráme naše úspěšné působení o dlouholetou tradici, na kterou jsme navázali rozsáhlými inovacemi a modernizací našich výrobních technologií.

Dřevo pro výrobu papíru získáváme z českých a v menší míře i ze zahraničních lesů. Všechny stromy jsou dodávány z lesů obhospodařovaných udržitelným způsobem.

Vše, co v Mondí děláme, je zaměřeno na vytváření co nejlepších řešení pro naše zákazníky a přinášení výjimečných hodnot udržitelným způsobem.



Víte, že...

... jen recyklovat papír nestačí?
Recyklovaná vlákna buničiny
se po několika použitích zničí,
a proto je vždy potřeba je
doplňovat o nová.



foto KubisArchitekti

K ZUBAŘI JAKO DO LESA

MASIVNÍ DŘEVĚNÉ PANELE CLT

Moderní, úsporné a ekologické dřevostavby.
Krása a energie masivního dřeva.
<https://www.storaenso.com/cs-cz>

Stora Enso Wood Products • Nádražní 66, 582 63 Ždírec nad Doubravou • pavel.dufek@storaenso.com • +420 724 110 162



Víte, že...

... stavby ze dřeva v sobě udržují uhlík stejně jako rostlé stromy? Prodlužují tak dobu, než se uhlík pohlcený z oxidu uhličitého při fotosyntéze vrátí zpět do ovzduší.

Asociace lesnických a dřevozpracujících podniků



**Asociace lesnických
a dřevozpracujících
podniků**

Asociace lesnických a dřevozpracujících podniků (ALDP) sdružuje významné lesnické společnosti a největší zpracovatele dřeva v ČR. Firmy sdružené v ALDP obsluhují více než 80 % komplexních lesnických zakázek státního podniku Lesy ČR a zpracují přes polovinu dříví vytěženého v ČR.

ALDP podporuje vyšší využití tuzemského dřeva ve stavebním průmyslu a veřejných stavbách a spolupracuje se státní správou ČR při vytváření vhodných podmínek v této oblasti.

Asociace lesnických a dřevozpracujících podniků, U Uranie 954/18, 170 00 Praha 7 • www.aldp.cz



Víte, že...

... dřevo je v konstrukci stavby velmi odolné proti ohni? Při hoření dřeva vzniká na jeho povrchu zuhelnatělá vrstva, která chrání dřevo pod touto slupkou před shořením tím, že brání přístupu kyslíku.



Lenzing Biocel Paskov a.s.

Místecká 762, 739 21 Paskov

Tel.: +420 558 46 1111

E-mail: office.biocel@lenzing.com

www.lenzing.com/biocel-paskov

Lenzing

Innovative by nature



Víte, že...

... výroba textilu z celulózových vláken (ze dřeva), jakým je například viskóza, uvolňuje méně toxických látek, než je tomu u konvenčního bavlněného výrobku?

Zdroj: I šaty dělaj klima ekolist.cz

WHERE
IDEAS
CAN
GROW.

M  **M**
MAYR MELNHOF HOLZ



Mayr-Melnhof Holz Paskov s.r.o.

Staříč 544 · 739 43 · Czech Republic

T +420 558 452 000 · F +420 558 452 100

paskov@mm-holz.com · www.mm-holz.com



Víte, že...

...uhlíková stopa dřevěného domu je opravdu malá?
Dřevěný dům můžeme postavit a ještě 29 let používat, než dosáhne stejné uhlíkové stopy jako pouhá výstavba nově postaveného betonového domu podobných rozměrů.

PILA TŘEBEŠOV

wood.matrix-as.cz



KVH A BSH HRANOLY



Zakoupit můžete v síti prodejen DŘEVOCENTRUM CZ

MATRIX a.s., divize WOOD
TŘEBEŠOV 1, 516 01, Rychnov nad Kněžnou

+ 420 494 384 593
drevo@matrix-as.cz

Hranoly KVH a BSH jsou považované za dokonalé přírodní stavební materiály.

Svími vynikajícími vlastnostmi se plnohodnotně uplatňují jako alternativa klasického stavebního a konstrukčního řeziva.

Jsou vhodné zejména pro dřevěné konstrukce a nosné prvky dřevostaveb.

KVH HRANOLY

- pro stavební dílce s vysokými požadavky na stabilitu a estetiku
- jednoduché zacházení díky přesnému opracování

BSH HRANOLY

- vhodné ke stavbě nosných konstrukcí
- pro vysoce zátěžové stavební dílce s velkými rozpory



VOJENSKÉ LESY A STATKY ČR, s.p.

www.vls.cz/cs/naucna-stezka-olsina

ENERGETICKY SOBĚSTAČNÉ BUDOVY
První český titul zaměřený na výstavbu a provoz budov s nízkou energetickou náročností

ENERGETICKY SOBĚSTAČNÉ BUDOVY # 2017

Téma: Stínění jako alternativní zdroj energie
KČSBI stavby stavební úřadů a železničářů
Pasivní dům s mřížovými střešními a průhlednými ústrojkami

Magazín **Energeticky soběstačné budovy** je prvním českým titulem, tematicky se specializujícím na výstavbu a provoz staveb s nízkou energetickou náročností. Čtvrtletník **Energeticky soběstačné budovy** je rozeslán jako elektronický interaktivní magazín na e-mailové adresy více než 40 000 odborníků stavebního oboru v České republice, především všem členům České komory autorizovaných inženýrů a techniků činných ve výstavbě (ČKAIT). Archiv všech čísel je pro čtenáře k dispozici zdarma na webových stránkách

www.esb-magazin.cz

FOR ARCH
32. MEZINÁRODNÍ STAVEBNÍ VELETRH

BEZPEČNĚ NA VELETRHU
SAFE ZONE

stavební prvky
stavební materiály
elektro
wellness a spa
zabezpečení
bazény
dřevostavby

PVA EXPO PRAHA **21.-25. 9. 2021** www.pvaexpo.cz OFICINÍ VOZ **Ford**

časopis **stavebnictví**

časopis **stavebnictví** special

Časopis **STAVEBNICTVÍ** je odborný recenzovaný měsíčník určený pro kompletní odbornou veřejnost ve stavebnictví. Distribuce titulu probíhá v měsíčním auditovaném nákladu 33 890 výtisků na adresy všech členů České komory autorizovaných inženýrů a techniků činných ve výstavbě (ČKAIT), Českého svazu stavebních inženýrů (ČSStI) a Svazu podnikatelů ve stavebnictví (SPS). Koncepce časopisu **STAVEBNICTVÍ** má za cíl předat čtenářům komplexní informace o aktuálním dění v oboru, představit a hodnotit technicky zajímavé projekty a seznámit s jejich investiční přípravou a realizací. Dále upozornit na nové stavební výrobky či technologie. Časopis **STAVEBNICTVÍ** vydává Informační centrum ČKAIT.

www.casopisstavebnictvi.cz

DREVO PRO ŽIVOT
DREVO JE CESTA



Víte, že...

... v případě požáru dřevostavby známe průběh jejího odhořívání, a proto dokážeme velmi přesně určit jeho rychlost? Tím se zvýší čas na záchranu životů obyvatel a jejich majetku.



Víte, že...

... ročně navštíví české lesy téměř 9 milionů (85 %) obyvatel ČR? Hlavní důvody návštěvy lesa jsou krátkodobý odpočinek (42 %) a sběr lesních hub a léčivých rostlin (29 %).

Zdroj: Lesnická fakulta ČZU v Praze



Dřevo je cesta

... k rovnováze na Zemi.

V našich projektech pro školy, firmy a veřejnost ukazujeme, jak se správně hospodaří v lese a že **dřevo je obnovitelný materiál**, jehož využíváním v každodenním životě pomáháme chránit životní prostředí.

Dřevo je cesta k lepší budoucnosti pro nás i naše děti.

Sledujte nadační projekty, díky kterým se dozvíte více o tom, jak využíváním dřeva chráníme nerostné bohatství naší planety.

NÁŠ TIP!

Chcete se na chvíli stát lesníkem, poznat les tak, jak ho neznáte nebo pocítit sílu a vůni lesních bylin?

Vyzkoušejte naše teambuildingy s vůní lesa, dřeva a přírody.

www.DrevoProZivot.cz

www.DrevoJeCesta.cz



DARUJME STROMEČKY LESU

Pomozme lesu tady
a teď. Za každých
25 Kč vysadíme
strom.



DO LEŠA S LESNÍKEM

Lesní pedagogika

Staň se lesníkem
a užij si dopoledne
v lese.



LES JE LÉKÁRNA

Interaktivní workshop

Objevte a ochutnejte
zdroj zdraví skrývající
se v lese.



UKÁŽEME VÁM LES, JAK HO NEZNÁTE

Vzdělávání dospělých

Vyzkoušejte si práci
lesníka přímo
v terénu.



DŘEVĚNÁ STAVBA ROKU

Soutěžní anketa

Dřevěné stavby,
ze kterých
si vyberete!



MEZISTROMY.CZ

Vzdělávací portál

Ověřené informace
o lese, dřevě
i přírodě.



STAVBY S VŮNÍ DŘEVA

Studentská soutěž

Ukaž, co umíš
navrhnout
ze dřeva!



WOODEN ISLAND PRAGUE

Dřevostavby
z pohledu požární
odolnosti.

PLÁNUJETE TEAMBUILDING?

Akce s dotykem přírody.
Zorganizujeme teambuilding
u vás i přímo v lese.

Programy jsou vhodné
pro státní správu, firmy
nebo milovníky přírody,
kteří se chtějí poutavou formou
dozvědět zajímavosti o lese,
dřevě a životním prostředí.

Pro bližší informace pište na pr@drevoprozivot.cz. Podrobnosti o projektech na www.DrevoProZivot.cz.



Ukážeme vám les, jak ho neznáte

*Staňte se na jeden
den lesníkem!*

Nevšední procházka lesem
s lesníkem, která změní
váš pohled na les.

Pro koho je program určený?

Pro ty, kteří si chtějí užít pobyt
v přírodě a dozvědět se,
jak to chodí v lese. Změříte
si výšku stromu, naučíte se číst
v lesnických mapách a jako bonus
si můžete zasadit svůj vlastní
strom. V nabídce je i varianta
pro rodiny s dětmi.



Les je lékárna

*Workshop, který vám
zachutná. :)*

Ochutnejte poklady, které
nabízí les. Vliv přírodních léčiv
na naše zdraví vám představí
naši zkušení lesníci. Nabídnou
i ochutnávku čajů, sirupů a dalších
produktů s bylinnými výtažky.

Pro koho je program určený?

Pro ty, kteří mají rádi vůni bylinek,
a hlavně chtějí využívat jejich
blahodárny účinek. Je vhodný jako
doplňková aktivita k přednáškám,
konferencím, popř. jako netradiční
coffee break.



S dřevem hravě - žiju zdravě

*Kvíz, který vám
otevře oči.*

Víte, které prkénko je hygieničtější?
Plastové, nebo dřevěné? Mohou být
ponožky ze dřeva? Vyplňte si náš
kvíz a zjistíte to. Zábavná aktivita
plná otázek a odpovědí pro
všechny, kteří mají rádi dřevo
a zajímá je, čím je tak výjimečné.

Pro koho je program určený?

Pro ty, kteří mají soutěživého
ducha a touží po poznání.
Každý účastník si odnese
drobnou odměnu.





Velké poděkování patří:

- všem soutěžícím Dřevěné stavby roku za jejich účast a důvěru v tento projekt,
- členům odborné poroty za jejich podporu a spravedlivé hodnocení,
- všem hlasujícím fanouškům dřevěných staveb za jejich zájem,
- všem partnerům, osobnostem a organizacím, kteří převzali záštitu, za jejich důvěru a silnou podporu,
- týmu Nadace dřevo pro život za nadšení a píli, se kterou tento projekt tvoří,
- Vám, že čtete tento katalog. 😊

Zvláštní poděkování za skvělou práci na tomto katalogu a celkové vizuální stránce soutěže patří naší grafičce Michaele Slezákové.



KATALOG SOUTĚŽNÍ ANKETY
DŘEVĚNÁ STAVBA ROKU 2021
www.DrevenaStavbaRoku.cz

VYDAVATEL
Nadace dřevo pro život
www.DrevoProZivot.cz

GRAFICKÁ ÚPRAVA
Michaela Slezáková
www.m-graf.cz

Foto kredity:
archiv Nadace dřevo pro život,
[Shutterstock.com](https://www.shutterstock.com), [Pixabay.com](https://www.pixabay.com)

