



KATALOG SOUTĚŽE
Dřevěná stavba
roku 2022

Dřevěné stavby pro váš lepší život.

Projekt organizuje Nadace dřevo pro život. www.DrevoProZivot.cz



**O SOUTĚŽI A INSPIRACI,
KTEROU PŘINÁŠÍ
VĚŘEJNOSTI**

Využíváním dřeva
pomáháme naší planetě!

Jak?

Dozvíte se od ředitele
Nadace dřevo pro život
S. Poláka a ministra
zemědělství Z. Nekuly.

str. 4-5



**CENY PRO VÍTĚZE
A HLASUJÍCÍ**

Jaké ceny letos
vítězové obdrželi?

Spolu s partnery vám
je představujeme
v úvodní části katalogu.

str. 6-7



**GALERIE
SOUTĚŽNÍCH DĚL**

Zajímají vás podrobnosti
k soutěžním stavbám?

Stáhněte si katalog
a využijte prolínky
nebo navštivte
Galerii staveb na webu
www.DrevenaStavbaRoku.cz.

str. 8-31



**VÍTĚZNÉ STAVBY
ROKU 2022**

Jste zvědaví,
kdo letos vyhrál?

Oceněné stavby
jsme v každé kategorii
označili razítkem.

INSPIRUJTE SE



NAŠI PARTNEŘI SE PŘEDSTAVUJÍ

Kdo soutěž podporuje?

Představujeme vám naše partnery, kterým děkujeme za podporu. Díky nim již od roku 2005 ukazujeme veřejnosti, že dřevo je cesta k udržitelnosti a lepšímu životnímu prostředí.

str. 32-51



ZAJÍMAVOSTI O LESE, DŘEVĚ A DŘEVĚNÉM STAVĚNÍ

Víte, v čem se stavby ze dřeva podobají stromům?

Odpověď na tuto i další otázky
hledejte v katalogu pod symbolem
otazníku.

Dřevo je cesta...



PROJEKTY A TEAMBUILDINGY S VŮNÍ DŘEVA

Ukážeme vám les, jak ho neznáte!

Objednejte si firemní
teambuilding přímo v lese.
Více o našich projektech
se dozvíte na našem webu
www.DrevoProZivot.cz.

str. 52-57



Vážený čtenáři,

těší nás, že jste si otevřel náš katalog. Děkujeme.

Nadace dřevo pro život má několik rolí. Jedna z nich je **vzdělávací**. Díky našim projektům vzděláváme veřejnost o významu dřeva jako naší nejcennější obnovitelné suroviny. Patří k nim **Do lesa s lesníkem**, **Ukážeme vám les, jak ho neznáte** a soutěže **Stavby s vůní dřeva** a **Dřevěná stavba roku**, jejíž katalog si právě prohlížíte.

Nadační motto je: ***Dřevo je cesta k trvalé udržitelnosti života.***

Současná zvyšující se spotřeba nerostných neobnovitelných surovin hrozí jejich vyčerpáním. Logickým řešením tohoto nebezpečného vývoje je využít obrovský potenciál dřeva – obnovitelné suroviny, která pochází z lesů, kde se hospodaří trvale udržitelným způsobem neboli cyklicky. To je hospodaření, kde se vykácená plocha opětovně zalesní a vyroste na ní další les.

V tomto cca 100letém cyklu v sobě dřevo ukládá uhlík. Když toto dřevo použijeme do výrobků, které budou dlouhodobě využívány, prodloužíme tím uložení uhlíku na desítky let, ve stavebnictví i na stovky let.

Díla soutěžící o titul Dřevěné stavby roku jsou ukázkou toho, jak lze smysluplně využívat tuto drahocennou obnovitelnou surovinu – dřevo. Surovinu navíc krásnou a šetrnou k přírodě, jejíž variabilita fascinuje.

Vítáme Vás v katalogu, ve kterém vstoupíte do světa, kde využívání dřeva je smysluplná cesta k lepší budoucnosti.

Vaše Nadace dřevo pro život



Vážení příznivci staveb ze dřeva,

jsem rád, že vás mohu pozdravit prostřednictvím katalogu vydávaného u příležitosti soutěže „Dřevěná stavba roku“.

Dřevo je naší nejvýznamnější trvale obnovitelnou surovinou. Česká republika má velmi dobré přírodní podmínky pro produkci dřeva. Lesnictví a lesní hospodářství je u nás založeno na vyrovnaném naplňování všech tří pilířů trvale udržitelného hospodaření – ekologickém, ekonomickém a sociálním. Dřevo z takto obhospodařovaných lesů bude klíčovou surovinou pro uskutečnění cílů EU v zavedení udržitelné, klimaticky neutrální ekonomiky. Dřevo a inovativní přístupy ve výrobě nových produktů, tedy i stavebních komponentů na bázi dřeva, mohou postupně nahrazovat výrobky z fosilních zdrojů. Těmito kroky chceme v praxi naplňovat cíle zelené a oběhové ekonomiky.

Velmi důležité je usilovat o zařazení minimálního podílu využití obnovitelné suroviny, dřeva, ve stavebních zakázkách realizovaných podle zákona o zadávání veřejných zakázek. Touto podporou chceme naplňovat jeden z cílů Programového prohlášení vlády. V minulém roce Ministerstvo zemědělství zpracovalo metodiku PRŮVODCE VYUŽITÍM DŘEVA VE VEŘEJNÝCH ZAKÁZKÁCH. Metodika byla představena dalším resortům na semináři pro zadavatele veřejných zakázek. Připravujeme další semináře a workshopy, které by měly oslovit autorizované inženýry, architektky i zadavatele na úrovni místních a krajských samospráv. Metodiku bychom chtěli předložit ke schválení vládě jako doporučení pro využití ostatními ministerstvy.

Přeji všem soutěžícím, aby dřevo bylo i nadále jejich oblíbeným materiálem a aby nás obklopovalo v čím dál větší míře.

Zdeněk Nekula
ministr zemědělství

Zlatý partner:



MINISTERSTVO ZEMĚDĚLSTVÍ

Stříbrný partner:



storaenso

Bronzový partner:



Asociace lesnických
a dřevozpracujících
podniků



Partner:



VOJENSKÉ LESY A STATKY ČR, s.p.

Mediální partner:



Další podpora:



MINISTERSTVO ZEMĚDĚLSTVÍ

Projekt Dřevěná stavba roku 2022 byl podpořen
Ministerstvem zemědělství v rámci dotací pro NNO.

Záštita:

- Záštita ministra zemědělství Zdeňka Nekuly
- Záštita Ministerstva průmyslu a obchodu
- Záštita Ministerstva životního prostředí
- Záštita Asociace krajů České republiky
- Záštita Svazu měst a obcí České republiky

CENY PRO VÍTĚZE VEŘEJNÉHO HLASOVÁNÍ A POROTY

- Titul Dřevěná stavba roku 2022 v dané kategorii
- Výjimečná propagace v médiích (iDnes.cz, Novinky.cz, oborové magazíny)
- Peněžní poukaz na 10 000 Kč
 - Unikátní dřevěný diplom



CENA MINISTERSTVA PRŮMYSLU A OBCHODU

Designové hodiny
z masivního
jasanového dřeva



CENA PRO VÍTĚZNÉHO HLASUJÍCÍHO

Dovolená v krásném srubu
pro 2 osoby

Cenu pro hlasující
věnovala společnost
AKADEMIE Libchavy s.r.o.



GALERIE SOUTĚŽNÍCH DĚL

Tato kategorie není hodnocena
odbornou porotou.

Vítěz získává titul na základě
hodnocení veřejnosti.



I malá dřevěná stavba chrání naše životní prostředí.



VĚŽE HELFŠTÝNA

Hřiště pod Květinou s.r.o.
www.hristepodkvetinou.cz



VČELÍN HOSTIVAŘ

Huť architektury Martin Rajniš /
M. Rajniš, D. Kubík, T. Kosnar, Z. Šrůtek
www.hutarchitektury.cz



**LESNÍ STEZKA
VYHLÍDKA - HNÍZDO**

město Frýdlant nad Ostravicí
www.frydlantno.cz



**LESNÍ STEZKA
VYHLÍDKA - WORKOUT**

město Frýdlant nad Ostravicí
www.frydlantno.cz



DUŠAN

MgA. Martin Pertl
www.jedemdrevem.cz



Kontakt se dřevem
rozdívá hmat
a jemnou
motoriku.

ODBORNÁ POROTA HODNOTILA TATO KRITÉRIA:

- Estetika konstrukce, výtvarné a vizuální zpracování
- Technické zpracování
- Originalita
- Využití dřeva



Dřevěné konstrukce jsou bezpečné, lehké a zároveň velmi pevné.



CHYTRÁ VENKOVNÍ UČEBNA
Ateliér Unipark s.r.o.
www.atelierunipark.cz



**3D BLUDIŠTĚ LESNÍ
KRÁLOVSTVÍ**
Unipark s.r.o.
www.unipark.cz



STROM ZÁZRAKŮ
Huť architektury Martin Rajniš /
M. Rajniš, T. Kosnar, J. Daniel
www.hutarchitektury.cz



TRANSBORDÉR
Huť architektury Martin Rajniš /
M. Rajniš, D. Kubík, T. Kosnar
www.hutarchitektury.cz



**JÍZDÁRNA KLADRUBY
NAD LABEM**
LAPLAN s.r.o.
www.laplan.cz



**KOSTEL PANNY MARIE
DOBŘÉ RADY**
KURZ architects s.r.o.
www.kurz.archi





PTAČÍ POZOROVATELNA
A8000 s.r.o.
www.a8000.cz

A8000



PŘÍSTAVBA SOKOLOVNY
Tomáš Strnadel
tstrnadel@post.cz



1. místo
Cena Kronospan
ve studentské soutěži
kategorie
Dřevěné stavby – velké



Viditelné povrchy
ze dřeva mají
schopnost
snižovat stres.



Víte, že...

... při hoření dřeva se na jeho povrchu vytváří zuhelnatělá vrstva, která působí jako tepelná izolace a chrání dosud nepoškozené dřevo? Dřevěné konstrukce jsou proto při požáru bezpečnější než konstrukce z jiných materiálů.



Víte, že...

... některé specializované firmy využívají použité dřevo, např. ze starých podlah či nábytku, pro výrobu hudebních nástrojů? Mají pak stejnou kvalitu zvuku jako historické kusy.

ODBORNÁ POROTA HODNOTILA TATO KRITÉRIA:

- Estetika konstrukce a její začlenění do krajiny
- Technické zpracování a provedení ochrany dřeva
- Originalita
- Využití dřeva



Dřevo je obnovitelná surovina, jejímž využíváním chráníme životní prostředí.



**BRNĚNSKÉ VÁNOCE
NA NÁMĚSTÍ SVOBODY**

Gimonfu.
www.gimonfu.com



**STŘEŠNÍ KONSTRUKCE - HALA
BORKY**

město Kolín
www.mukolin.cz



LESNÍ STEZKA VYHLÍDKA
město Frýdlant nad Ostravicí
www.frydlantno.cz



**ŠÉBR - LÁVKA PŘES
STOŽECKÉ SEDLO**

Projektová kancelář VANER s.r.o.
www.vaner.cz



**ALTÁN VE VOLNÉ
PŘÍRODĚ - OSLÍ**

Ateliér Jan Brotánek
www.brotanek.com



Nejstarší dochovaná
roubenka je
ve Vítějvicích
a je stará 526 let.



HŘIŠTĚ PANDA
Unipark s.r.o.
www.unipark.cz



SKLADOVACÍ HALA - CHRÁST
Ateliér Jan Brotánek
www.brotanek.com

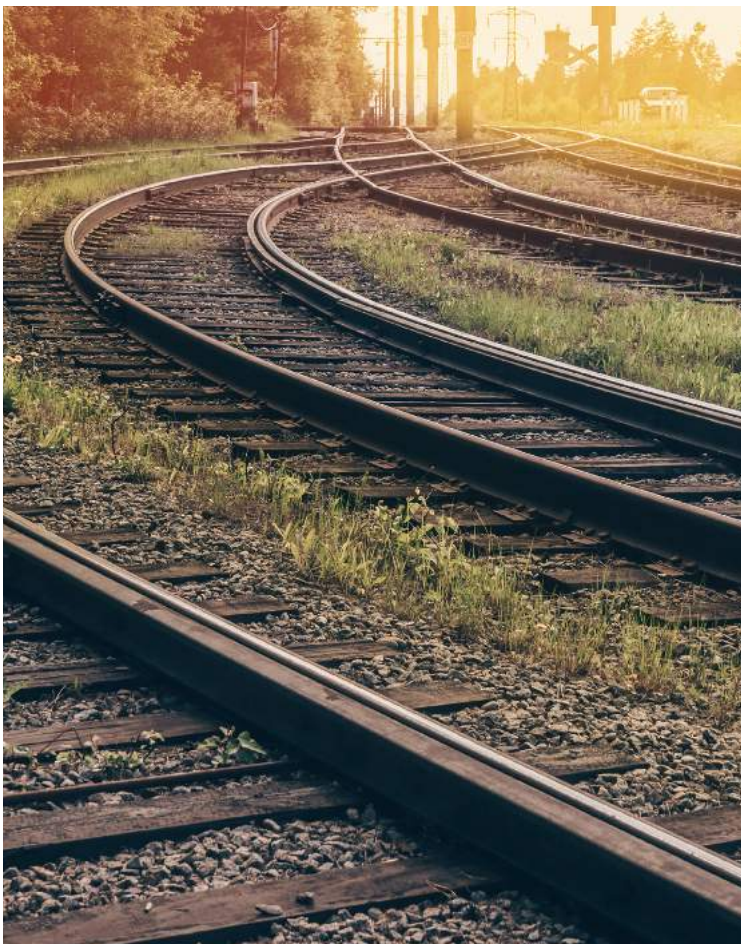


POLYGONNÍ EXPOZICE hipposdesign
hipposdesign /
MgA. R. Babák, MgA. O. Tobola
www.hipposdesign.com



MĚSTSKÁ PLYVECKÁ HALA V LOUNECH dkarchitekti
dkarchitekti, s.r.o.
www.dkarchitekti.cz





Víte, že...

... největší dřevěnou konstrukcí
na světě je železnice?

ODBORNÁ POROTA HODNOTILA TATO KRITÉRIA:

- Estetika stavby, výtvarné a vizuální zpracování
- Technické zpracování
- Originalita
- Využití dřeva



*Dřevo v sobě ukládá uhlík z oxidu uhličitého,
a tím snižuje objem skleníkových plynů v atmosféře.*



CHATA V METYLOVICÍCH

bydlení pro mladé

Gimonfu.

www.gimonfu.com

gimonfu.



MATEŘSKÁ ŠKOLA

IBSENKA BRNO

stavba pro vzdělávání

EM3 Dřevostavby s.r.o.

www.em3.cz



CHATA SVATÁ KATEŘINA

stavba pro rekreaci

EM3 Dřevostavby s.r.o.

www.em3.cz



DŮM R

bydlení pro rodiny

Huť architektury Martin Rajniš /

M. Rajniš, T. Kosnar, J. Daniel

www.hutarchitektury.cz

Huť
Architektury
Martin
Rajniš



DŮM MOUDROSTI_22

bydlení pro rodiny

ARCHCON atelier, s.r.o.

www.archcon.cz



MADLENKA

stavba pro rekreaci

Martin Kožnar Architekt s.r.o.

www.martinkoznar.cz





**BYDLNÍ U STARÉ
ČISTÍRNY**

bytový komplex

Jakub Kender

jakubkender.wixsite.com/portfolio

1. místo

Cena odborné
poroty ve studentské soutěži
kategorie
Dřevěné stavby – velké



**ČTYŘMODUL NA PATRO
PASIV**

bydlení pro rodiny

Eko modular s.r.o.

www.ekomodular.cz



ČTYŘMODUL ATYP

bydlení pro rodiny

Eko modular s.r.o.

www.ekomodular.cz



ČTYŘMODUL

bydlení pro rodiny

Eko modular s.r.o.

www.ekomodular.cz



DŮM PILA

bydlení pro rodiny

HUA HUA ARCHITECTS s.r.o.

www.huahua.cz

HUA HUA



TŘI CHATY V MNÍŠKU

stavba pro rekreaci

DMAE Architects, s.r.o.

www.dmaearchitects.com





PLECHÁČEK

bydlení pro rodiny

HUA HUA ARCHITECTS s.r.o.
www.huahua.cz

HUA HUA



HÁJOVNA

bydlení pro rodiny

HUA HUA ARCHITECTS s.r.o.
www.huahua.cz

HUA HUA



**SKANDINÁVSKÁ
ŠEDÁ EMINENCE**

bydlení pro rodiny

OK PYRUS, s.r.o.
www.okpyrus.cz

OK PYRUS



ROUBENÝ DOMOV

bydlení pro rodiny

Jakub Keprt
kuba.keprt@seznam.cz





BLACKBIRD

stavba pro rekreaci

Oto Uchytil

otouchytil@gmail.com



MOLO

stavba pro rekreaci

OK PYRUS, s.r.o.

www.okpyrus.cz

OK PYRUS



RODINNÝ DŮM

OK PYRUS

bydlení pro rodiny

OK PYRUS, s.r.o.

www.okpyrus.cz

OK PYRUS



GEOMETR VE SVAHU

bydlení pro rodiny

Harfen ateliér

www.harfen.cz





Víte, že...

... ve dřevostavbách máte až o 10 % větší užitný prostor oproti zděným stavbám se stejnou zastavěnou plochou? Důvodem je menší tloušťka stěn dřevostaveb.

ODBORNÁ POROTA HODNOTILA TATO KRITÉRIA:

- Estetika stavby a začlenění stavby do krajiny
- Technické zpracování
- Originalita
- Využití dřeva



Díky vůni, kterou dřevo uvolňuje, se lépe dýchá, spí i pracuje.



**PASIVNÍ DŮM „U PĚTI PTÁČAT“
MACHNÍN**

bydlení pro rodiny
LIDOVÉ BYDLENÍ s.r.o.
www.lidovebydleni.cz



KOMUNITNÍ CENTRUM ÚSILNÉ
stavba pro kulturu
obec Úsilné
www.usilne.cz



**RODINNÝ DŮM KANGAROO
ISLAND**
bydlení pro rodiny
Domesi, s.r.o.
www.prodesidomesi.cz

prodesi
/domesi



**CHATA NA VRANOVSKÉ
PŘEHRADĚ**

stavba pro rekreaci
Domesi, s.r.o.
www.prodesidomesi.cz

prodesi
/domesi



**DŮM S VÝHLEDEM
NÁ TROSKY**
bydlení pro rodiny
DŘEVOSTAVBY BISKUP, s. r. o.
www.drevostavbybiskup.cz



**DŮM S VÝHLEDEM
DO KRAJINY**
bydlení pro rodiny
DŘEVOSTAVBY BISKUP, s. r. o.
www.drevostavbybiskup.cz





**DŮM S RODINNÝM
HNÍZDEM – REALIZACE**
bydlení pro rodiny
ARCHCON atelier, s.r.o.
www.archcon.cz



RODINNÝ DŮM NEMOJANY
bydlení pro rodiny
Ing. arch. Petr Jureček,
Ing. arch. Michal Kotlas
petr.jurecek@post.cz



CHATA NOVÉ HAMRY
stavba pro rekreaci
Ing. arch. David Zámečník
www.newhow.archi/cs

NEW
HOW



NULOVÝ DŮM ZBRASLAV
bydlení pro rodiny
3AE s.r.o.
www.3ae.cz



SRUB KUŘÍP
stavba pro rekreaci
PC servis KB s.r.o.
www.kurip.cz



POSED PRO ŽIVOT
bydlení pro rodiny
Martina Myšková
myskova@elitepermitting.cz



**PASIVNÍ ČTYŘMODUL
NA PATRO**

bydlení pro rodiny
Eko modular s.r.o.
www.ekomodular.cz



OBNOVA OBJEKTU LIBUŠÍN

stavba pro rekreaci
Masák & Partner, s.r.o.
www.masak-partner.group



RD TRHOVÉ SVINY

bydlení pro rodiny
NEMA, spol. s r.o.
www.nema.cz



MŠ OLEŠNICE
stavba pro vzdělávání
NEMA, spol. s r.o.
www.nema.cz



**DŘEVOSTAVBA
V SRDCI BESKYD**
bydlení pro mladé
ROOFS.CZ GROUP a.s.
www.rcg.cz

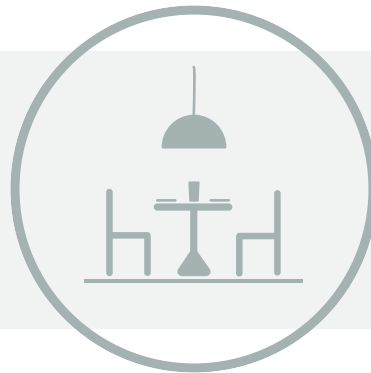


PASIVNÍ DŮM TORNÁDO
obnova domu po tornádu
Úsporné bydlení s.r.o.
www.uspornebydleni.cz



ODBORNÁ POROTA HODNOTILA TATO KRITÉRIA:

- Estetické provedení interiéru
- Prostorové řešení
- Originalita
- Využití dřeva



Dřevo v interiéru je balzámem pro vaše zdraví a duši.



INFINIT SEN
soukromý interiér
studio reaktor s.r.o.
www.studio-reaktor.com

Reakt



GRILL RESTAURANT CASTOR
soukromý interiér
studio reaktor s.r.o.
www.studio-reaktor.com

Reakt



VLTAVÁN SPORT SEDLČANY
veřejný interiér
UNIS-N, spol. s r. o.
www.unis-n.cz

UNIS-N
DESIGN & INTERIÉR



CHALUPA U ČERNÝCH
veřejný interiér
WaY designery
www.waydesignery.com



DŮM S RODINNÝM HNÍZDEM
soukromý interiér
ARCHCON atelier, s.r.o.
www.archcon.cz



INTERIÉR CHATY NA PŘEHRADĚ
soukromý interiér
Domesi, s.r.o.
www.prodesidomesi.cz

prodesi
/domesi



KEBIN
soukromý interiér
BekArch s.r.o.
www.bekarch.cz



REKREAČNÍ DŮM NA LIPNĚ
soukromý interiér
3AE s.r.o.
www.3ae.cz



**MĚSTSKÁ PLAVECKÁ
HALA LOUNY**
veřejný interiér
dkarchitekti, s.r.o.
www.dkarchitekti.cz

dkarchitekti



POSED PRO ŽIVOT - INTERIÉR
soukromý interiér
Martina Myšková
myskova@elitepermitting.cz





**OBNOVA INTERIÉRU
JÍDELNY LIBUŠÍN**
veřejný interiér
Masák & Partner, s.r.o.
www.masak-partner.group



**INTERIÉR DOMU
S DŘEVĚNÝMI PRVKY**
soukromý interiér
Master Design s.r.o.
www.master-design.cz



HORSKÝ BYT S VŮNÍ DŘEVA
soukromý interiér
Hezkey s.r.o.
www.hezkey.cz



Víte, že...

... více druhů dřeva použitých současně v jednom interiéru může (především v malých prostorách) působit rušivě?



Společně chráníme životní prostředí.



DŘEVĚNÁ STAVBA ROKU 2023

Máte zajímavé návrhy nebo realizace staveb či interiérů? Chtěli byste se s nimi účastnit této soutěže?

PŘIHLÁSIT SE MŮŽETE JIŽ NA
PODZIM 2022. SLEDUJTE NÁŠ WEB

www.DrevenaStavbaRoku.cz

Co vám účast v soutěži přinese?

- Min. 20 tisíc potenciálních zákazníků
- Reklamu na iDnes.cz a Novinky.cz
- Prezентaci na našem webu a v katalogu
- Zařazení mezi firmy, které chrání životní prostředí

HLEDÁTE FIRMU PRO SVÉ STAVĚNÍ?

Přehled všech firem z minulých ročníků najdete na webu www.DrevenaStavbaRoku.cz v sekci **O anketě / Naši soutěžící**. Pro lepší orientaci jsou soutěžící rozděleni dle kategorií, ve kterých soutěžili.



Víte, že...

... využíváním dřeva z cyklicky obhospodařovaných lesů chráníme životní prostředí? Dřevo je totiž obnovitelná surovina a jeho využíváním chráníme neobnovitelné zdroje. Tím je šetříme pro budoucí generace.



Děkujeme našim partnerům za důvěru a finanční podporu.
Díky nim může Nadace dřevo pro život realizovat projekty, jež pomáhají:

- šířit osvětu veřejnosti,
- podporovat využívání dřeva jako obnovitelné suroviny,
- chránit životní prostředí.

DŘEVĚNÁ



STAVBA ROKU

STARÁME SE O NAŠE LESY



MINISTERSTVO ZEMĚDĚLSTVÍ

Lesy jsou národním bohatstvím a nenahraditelnou složkou životního prostředí. Plocha lesních pozemků v České republice představuje 34 % rozlohy naší země. Přibližně polovinu lesů spravujeme prostřednictvím státního podniku Lesy ČR. Hospodaříme trvale udržitelným způsobem a podporujeme všechny funkce lesa – ekologickou, ekonomickou i sociální.

Vlastníkům lesa poskytujeme finanční příspěvky na hospodaření v lesích z národních zdrojů a rovněž ze zdrojů EU.

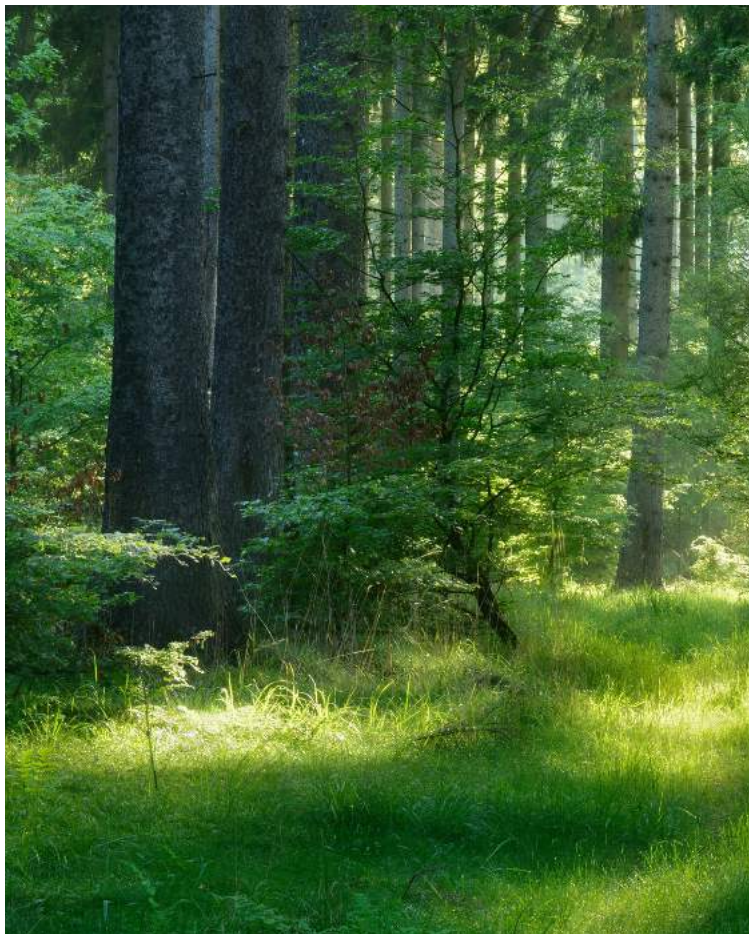
Prostřednictvím Podpůrného a garančního rolnického a lesnického fondu, a. s. podporujeme lesní hospodářství i navazující zpracovatelská odvětví.

Nejen prostřednictvím akcí lesní pedagogiky usilujeme o informování veřejnosti o lesním ekosystému, procesu

obhospodařování lesa a s tím spojenými činnostmi v lese. Snažíme se podpořit kladné vnímání lesníka jako odborníka. Správné hospodaření v lesích na základě zásad trvale udržitelného hospodaření nám zajistí uchování kvalitních zdravých lesů pro budoucí generace.

Dřevo jako obnovitelná surovina je velmi vhodným materiálem, který je šetrný k životnímu prostředí, je snadno energeticky využitelný a stavby z něj jsou méně náročné na spotřebu energie. Naším cílem je podporovat zvýšení využívání a spotřeby dřeva a výrobků z něj v české společnosti.

Celkové zásoby dříví v lesích ČR narůstají, oproti roku 1930 více než dvojnásobně. V lesích ČR bylo v roce 2020 vytěženo 35,75 mil. m³ surového dříví. Celkové dodávky dříví se meziročně zvýšily o 5 368 tis. m³.



Víte, že...

... průměrné stáří dřevin v našich lesích dosáhlo 65 let, ve srovnání s rokem 1950 jsou tak naše lesy starší průměrně o 12 let? Nejvyšší střední věk z hlavních dřevin má borovice (76 let), nejnižší bříza (48 let).

(Zdroj: ÚHÚL Brandýs nad Labem, Zpráva o stavu lesa 2020)

OSB Firestop

Základem je deska OSB 3, charakterizovaná normou EN 300 jako OSB 3, opatřená patentově chráněnou požárně odolnou úpravou Pyrotite® na jedné, popř. obou stranách. Oproti běžným deskám na bázi dřeva, desky OSB Firestop disponují lepšími klasifikacemi v hodnocení reakce na oheň. Podle evropské klasifikace (EN 13501-1) je dosažena třída B-s1, d0.

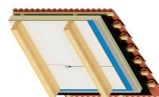
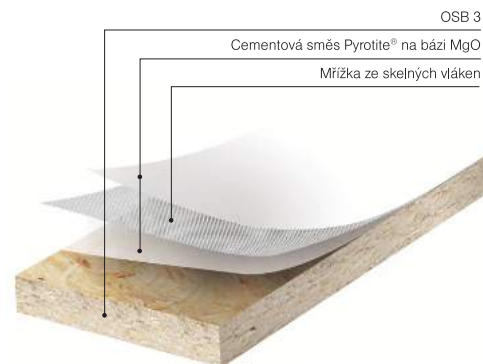
Povrchová úprava Pyrotite® se skládá z protipožární látky na bázi oxidu hořečnatého, vyztužené mřížkou ze skelných vláken. Tato úprava poskytuje velmi pevné spojení s OSB deskou, a kromě vysoké odolnosti proti prohoření zvyšuje pevnost OSB desky v ohybu i smyku ve všech tloušťkových kategoriích.

ŘEŠENÍ STROPNÍCH KONSTRUKCÍ S VIDITELNÝMI TRÁMY POMOCÍ OSB FIRESTOP

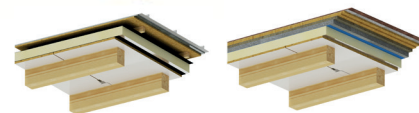
Skladby nosných konstrukcí střech a stropů jsou navrženy s použitím desek OSB Firestop pro spodní opláštění (pohled) nosných konstrukcí a zároveň i jako nosný záklop s hladkou podhledovou vrstvou připomínající omítku. Právě zde má produkt OSB Firestop velký potenciál. Konstrukce s viditelnými trámy nebo krokviemi, kde je použito desek OSB Firestop jako nosný, respektive ztužující záklop a zároveň jako hladká pohledová vrstva, je bezkonkurenční řešení. Pohledovou vrstvu totiž stačí už jen natřít interiérovou barvou. Řešení, kdy hladká pohledová vrstva mezi příznanými trámy je urychlením a zlevněním celého pracovního postupu.

Kombinací záklopu z desky OSB Firestop tloušťky 23 mm spolu s tepelnou izolací na bázi PIR panelů lze docílit vysoké požární odolnosti REI 60.

Podívejte se na ukázkou montáže desek Firestop



Obr. 1: Šikmé, ploché střechy s viditelnými krokviemi, trámy



Obr. 2: Stropy s viditelnými trámy



Foto 1: Střešní konstrukce – Desky OSB Firestop jako podhledová vrstva, spáry přetmeleny Firestop basic tmelem. Obrázek je před aplikací interiérového nátěru.

Foto 2: OSB Firestop jako dřevěný záklop a podhledová vrstva. Obrázek před tmelem spár a aplikací interiérového nátěru.

www.kronospan-express.com



Víte, že...

... k výrobě překližky se využívá měkké dřevo (< 40 MPa) převážně z jehličnatých stromů, protože se snáze zpracovává a opracovává? Překližka se vyrábí z tenkých listů dřív, které jsou spojeny dohromady a vytvářejí tak plochou desku, vhodnou k všestrannému využití.

MONDI ŠTĚTÍ a.s.



Papírenská legenda v



Čech

Jsme největším výrobcem papíru a buničiny na českém trhu a hlavním evropským dodavatelem pro výrobu papírových tašek v rámci skupiny Mondi.

V Mondi Štětí zajišťujeme celý proces výroby papíru – od přejímky dřeva až po kontrolu kvality samotného finálního produktu. Dřevo pro výrobu papíru získáváme z českých a v menší míře i ze zahraničních lesů. Všechny stromy jsou dodávány z lesů obhospodařovaných udržitelným způsobem.

Svou velikostí se řadíme mezi nejvýznamnější zaměstnavatele v Ústeckém regionu. V roce 2021 jsme se stali vítězem soutěže Sodexo v kategorii nejlepší zaměstnavatel Ústeckého kraje. V celostátním kole jsme se umístili na druhém místě.

Klademe velký důraz na společenskou odpovědnost a v rámci programu Patriot finančně podporujeme projekty neziskových organizací, měst a obcí v našem okolí.



Víte, že...

... papír se v přírodě rozkládá
3 měsíce? Oproti tomu
skleněná lahev až tisíce let.

Dřevostavby pro lepší budoucnost

Stora Enso je největším výrobcem řeziva v Evropě a předním poskytovatelem udržitelných řešení na bázi dřeva pro stavební průmysl.

V České republice vyrábí především klasické řezané i hoblované výrobky, KVH, LAM a BSH hranoly. V srpnu 2022 se ve Žďirci nad Doubravou otevře v pořadí již čtvrtá produkční jednotka na výrobu CLT panelů ve skupině Stora Enso s kapacitou 120 000 m³.

Nádražní 66
582 63 Žďirec nad Doubravou
pavel.dufek@storaenso.com
tel.: +420 724 110 162

www.storaenso.cz



THE RENEWABLE MATERIALS COMPANY



Zdroj: Stora Enso - Bruno Klomfar



Zdroj: Stora Enso - Emma Cross



Víte, že...

... i přes nárůst tuzemské spotřeby výrobků ze dřeva ČR výrazně zaostává za jinými vyspělými ekonomikami? Například podíl využití dřeva ve stavebnictví je oproti Rakousku či Německu pouze pětinový. Roční spotřeba dřeva na jednoho obyvatele je v USA a v Japonsku o 150 % vyšší než v Česku.

(Zdroj: Zpráva o stavu lesa 2019)

Asociace lesnických a dřevozpracujících podniků



**Asociace lesnických
a dřevozpracujících
podniků**

Asociace lesnických a dřevozpracujících podniků (ALDP) sdružuje významné lesnické společnosti a největší zpracovatele dřeva v ČR. Firmy sdružené v ALDP obsluhují více než 80 % komplexních lesnických zakázek státního podniku Lesy ČR a zpracují přes polovinu dříví vytěženého v ČR.

ALDP podporuje vyšší využití tuzemského dřeva ve stavebním průmyslu a veřejných stavbách a spolupracuje se státní správou ČR při vytváření vhodných podmínek v této oblasti.

Asociace lesnických a dřevozpracujících podniků, U Uranie 954/18, 170 00 Praha 7 • www.aldp.cz



Víte, že...

... vědci vynalezli „průhledné dřevo“? Je vytvořeno na bázi lipového dřeva, propouští až 90 % světla a má velmi zvláštní optické a mechanické vlastnosti. V budoucnosti může sloužit jako plnohodnotný stavební materiál, např. jako náhrada oken, součást nábytku nebo solárních panelů.

Udržitelná vlákna ze dřeva



Lenzing Biocel Paskov

Lenzing
Innovative by nature



Víte, že...

... produkty ze dřeva slouží jako „konzervy“ na uhlík? Proč? Stromy si při svém růstu ukládají uhlík pohlcený z oxidu uhličitého do svých tkání, tedy do dřeva. Když použijeme dřevo, uhlík se nevrátí do atmosféry, ale zůstane ve výrobku na dlouhou dobu.



WHERE
IDEAS
CAN
GROW.

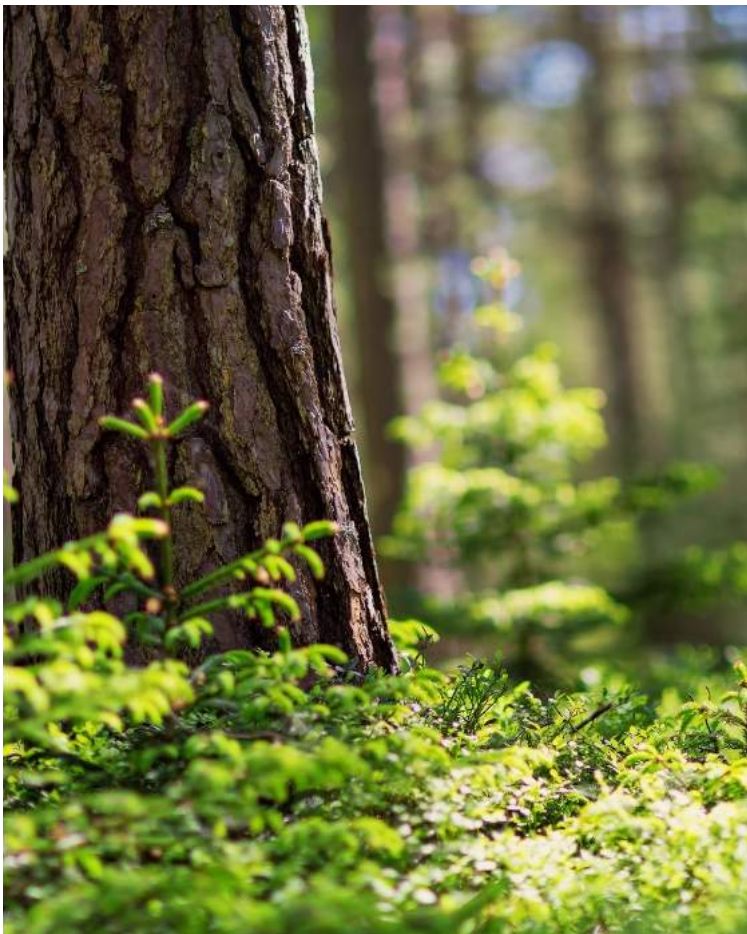
M M
MAYR MELNHOF HOLZ

Mayr-Melnhof Holz Paskov s.r.o.
Staříč 544 · 739 43 · Czech Republic
T +420 558 452 000 · F +420 558 452 100
paskov@mm-holz.com · www.mm-holz.com



Víte, že...

... dřevo v sobě pomocí fotosyntézy ukládá uhlík z oxidu uhličitého, a tím snižuje objem skleníkových plynů v atmosféře?



Víte, že...

... na výrobu jedné průměrné dřevostavby se spotřebuje asi 65 m³ dřeva? Toto množství dřeva přiroste díky cyklickému hospodaření v našich lesích cca za 2 minuty.



LESYČR

LESY PRO VÁS

PILA TŘEBEŠOV

wood.matrix-as.cz

MATRIX
WOOD

KVH A BSH HRANOLY



DŘEVO
CENTRUM
CZ

Zakoupit můžete v síti prodejen DŘEVOCENTRUM CZ

MATRIX a.s., divize WOOD
TŘEBEŠOV 1, 516 01, Rychnov nad Kněžnou

+ 420 494 384 593
drevo@matrix-as.cz

Hranoly KVH a BSH jsou považované za dokonalé přírodní stavební materiály.

Svími vynikajícími vlastnostmi se plnohodnotně uplatňují jako alternativa klasického stavebního a konstrukčního řeziva.

Jsou vhodné zejména pro dřevěné konstrukce a nosné prvky dřevostaveb.

KVH HRANOLY

- pro stavební dílce s vysokými požadavky na stabilitu a estetiku
- jednoduché zacházení díky přesnému opracování

BSH HRANOLY

- vhodné ke stavbě nosných konstrukcí
- pro vysoké zátěžové stavební dílce s velkými rozpory





VOJENSKÉ LESY A STATKY ČR, s.p.

www.vls.cz/cs/naucna-stezka-olsina

Víte, že...

... v českých lesích máme 72 % jehličnatých stromů a 28 % listnatých? Zastoupení jehličnatých stromů se postupně snižuje.

Zdroj: ÚHÚL Brandýs nad Labem, Zdroj: Zpráva o stavu lesa 2020

ENERGETICKY SOBĚSTAČNÉ BUDOVY
První český titul zaměřený na výstavbu a provoz budov s nízkou energetickou náročností

ENERGETICKY SOBĚSTAČNÉ BUDOVY 4 2017

Téma: Stínění jako alternativní zdroj energie
KČESKÝ ÚSTAV PRO ENERGETICKÉ ÚČTY A ŽIVOTNÍ
Přesní dílna s maketou střešní v pražském ústrojí

Magazín **Energeticky soběstačné budovy** je prvním českým titulem, tematicky se specializujícím na výstavbu a provoz staveb s nízkou energetickou náročností. Čtvrtletník **Energeticky soběstačné budovy** je rozeslán jako elektronický interaktivní magazín na e-mailové adresy více než 40 000 odborníků stavebního oboru v České republice, především všem členům České komory autorizovaných inženýrů a techniků činných ve výstavbě (ČKAIT). Archiv všech čísel je pro čtenáře k dispozici zdarma na webových stránkách

www.esb-magazin.cz

FOR ARCH *stavební prvky* *stavební materiály*
33. MEZINÁRODNÍ STAVEBNÍ VELETRH

FOR INTERIOR *zahradní architektura*
17. VELETRH NÁBYTKU, INTERIÉRŮ A BYTOVÉHO DESIGNU

dřevostavby *elektro* *zabezpečení* *vytápění* *wellness a spa* *bazény* *interiér*

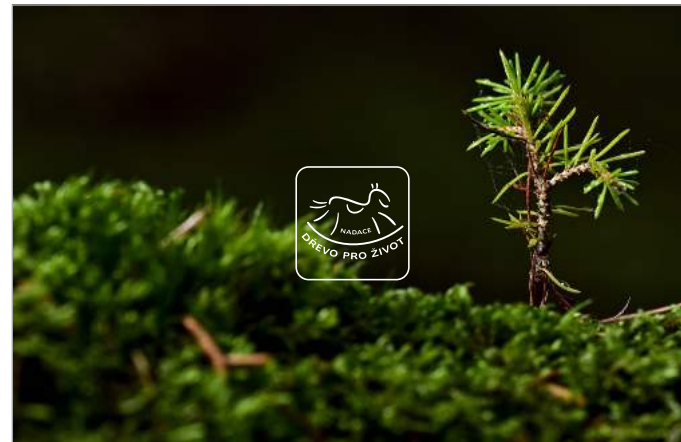
PVA **20.-24. 9. 2022** www.forarch.cz www.forinterior.cz
EXPO PRAHA

ORGANIZÁTOŘI VELETRHŮ

časopis **stavebnictví**

Časopis **STAVEBNICTVÍ** je odborný recenzovaný měsíčník určený pro kompletní odbornou veřejnost ve stavebnictví. Distribuce titulu probíhá v měsíčním auditovaném nákladu 33 890 výtisků na adresy všech členů České komory autorizovaných inženýrů a techniků činných ve výstavbě (ČKAIT), Českého svazu stavebních inženýrů (ČSSI) a Svazu podnikatelů ve stavebnictví (SPS). Koncepce časopisu **STAVEBNICTVÍ** má za cíl předat čtenářům komplexní informace o aktuálním dění v oboru, představit a zhodnotit technicky zajímavé projekty a seznámit s jejich investiční přípravou a realizací. Dále upozornit na nové stavební výrobky či technologie. Časopis **STAVEBNICTVÍ** vydává Informační centrum ČKAIT.

www.casopisstavebnictvi.cz





Víte, že...

... dřevostavby lze postavit i z palivového dřeva? Nazývají se krčkové stavby a jsou vyrobeny z polínek, pilin a vápenné nebo hliněné malty.



Víte, že...

... v České republice se plocha po vykáceném lese vždy znovu zalesňuje? Vlastník lesa je ze zákona povinen zalesnit tuto plochu do 2 let od jejího vykácení.

Zdroj: ÚHÚL Brandýs nad Labem





Dřevo je cesta

... k rovnováze na Zemi.

V našich projektech pro školy, firmy a veřejnost ukazujeme, jak se správně hospodaří v lese a že **dřevo je obnovitelný materiál**, jehož využíváním v každodenním životě pomáháme chránit životní prostředí.

Sledujte nadační projekty, které vnáší dřevo do našich životů a díky kterým se dozvíte více o tom, jak využíváním dřeva chráníme nerostné bohatství naší planety a budujeme lepší budoucnost pro nás i naše děti.

NÁŠ TIP!

Chcete se na chvíli stát lesníkem, poznat les tak, jak ho neznáte nebo pocítit sílu a vůni lesních bylin?

Vyzkoušejte naše teambuildingy s vůní lesa, dřeva a přírody.

Více na www.DrevoProZivot.cz



DARUJME STROMEČKY LEŠU

Pomozme lešu tady
a teď. Za každých
25 Kč vysadíme
strom.



DO LEŠA S LEŠNÍKEM

Lešní pedagogika

Staň se lešníkem
a užij si dopoledne
v leše.



LES JE LÉKÁRNA

Interaktivní workshop

Objevte a ochutnejte
zdroj zdraví skrývající
se v leše.



LES, JAK HO NEZNÁTE

Vzdělávání dospělých

Vyzkoušejte si práci
lešníka přímo
v terénu.



DŘEVĚNÁ STAVBA ROKU

Soutěž

Dřevěné stavby,
ze kterých
si vyberete!



MEZISTROMY.CZ

Vzdělávací portál

Ověřené informace
o lese, dřevě
i přírodě.



STAVBY S VŮNÍ DŘEVA

Studentská soutěž

Ukaž, co umíš
navrhnout
ze dřeva!



WOODEN ISLAND PRAGUE

Dřevostavby
z pohledu požární
odolnosti.

PLÁNUJETE TEAMBUILDING?

Akce s dotykem přírody.
Zorganizujeme teambuilding
u vás i přímo v lese.

Programy jsou vhodné
pro státní správu, firmy
nebo milovníky přírody,
kteří se chtějí poutavou formou
dozvědět zajímavosti o lese,
dřevě a životním prostředí.

Pro bližší informace pište na pr@drevoprozivot.cz. Podrobnosti o projektech na www.DrevoProZivot.cz.



Ukážeme vám les, jak ho neznáte

*Staňte se na jeden
den lesníkem!*

Nevšední procházka lesem
s lesníkem, která změní
váš pohled na les.

Pro koho je program určený?

Pro ty, kteří si chtějí užít pobyt
v přírodě a dozvědět se,
jak to chodí v lese. Změříte
si výšku stromu, naučíte se číst
v lesnických mapách a jako bonus
si můžete zasadit svůj vlastní
strom. V nabídce je i varianta
pro rodiny s dětmi.



Les je lékárna

*Workshop, který vám
zachutná. :)*

Ochutnejte poklady, které
nabízí les. Vliv přírodních léčiv
na naše zdraví vám představí
naši zkušení lesníci. Nabídnou
i ochutnávkou čajů, sirupů a dalších
produktů s bylinnými výtažky.

Pro koho je program určený?

Pro ty, kteří mají rádi vůni bylinek,
a hlavně chtějí využívat jejich
blahodárny účinek. Je vhodný jako
doplňková aktivita k přednáškám,
konferencím, popř. jako netradiční
coffee break.



S dřevem hravě – žiju zdravě

*Kvíz, který vám
otevře oči.*

Víte, které prkénko je hygieničtější?
Plastové, nebo dřevěné? Mohou být
ponožky ze dřeva? Vyplňte si náš
kvíz a zjistíte to. Zábavná aktivita
plná otázek a odpovědí pro
všechny, kteří mají rádi dřevo
a zajímá je, čím je tak výjimečné.

Pro koho je program určený?

Pro ty, kteří mají soutěživého
ducha a touží po poznání.
Každý účastník si odnese
drobnou odměnu.





Velké poděkování patří:

- všem soutěžícím Dřevěné stavby roku za jejich účast a důvěru v tento projekt,
- členům odborné poroty za jejich podporu a spravedlivé hodnocení,
- všem hlasujícím fanouškům dřevěných staveb za jejich zájem,
- všem partnerům, osobnostem a organizacím, kteří převzali zástitu, za jejich důvěru a silnou podporu,
- týmu Nadace dřevo pro život za nadšení a píli, se kterou tento projekt tvoří,
- Vám, že čtete tento katalog. 😊

Zvláštní poděkování za skvělou práci na tomto katalogu a celkové vizuální stránce soutěže patří naší grafičce Michaele Slezákové.

◀ Tým soutěže Dřevěná stavba roku



KATALOG SOUTĚŽNÍ ANKETY
DŘEVĚNÁ STAVBA ROKU 2022
www.DrevenaStavbaRoku.cz

VYDAVATEL
Nadace dřevo pro život
www.DrevoProZivot.cz

GRAFICKÁ ÚPRAVA
Michaela Slezáková
www.m-graf.cz

Foto kredity:
archiv Nadace dřevo pro život,
[Shutterstock.com](https://www.shutterstock.com), [Pixabay.com](https://www.pixabay.com)

