

POPIS OBECNÝCH SPOJŮ:
 popis liniového spoje:
 RHOVÝ SPOJ STĚN W/W_V - W90/W90-V ASSY 3.0 SK 8/180 à 250,0 mm + tmel K+D
 T SPOJ STĚN W/W_V - W90/W90-V ASSY 3.0 SK 8/180 à 250,0 mm + tmel K+D
 PLÁTOVÁNÍ STĚN W/W_V - W90/W90-V ASSY 3.0 SK 8/80 (8/60 pohledově) à 250,0 mm, + tmel K+D
 u pohledových stěn zapustití + zátka

LEGENDA:
 popis liniového spoje:
 W/W - V spojované prvky - směr liniového detailu
 ASSY SK 8/220 à 100,0 spojovací prostředek
 vzdálenost spojovacích prostředků
 W.. wall (stěna; vert.kce)
 S.. slab (deska; horizontální kce)
 H.. spojovací linie vodorovně (horizontal)
 V.. spojovací rovina svisle (vertical)

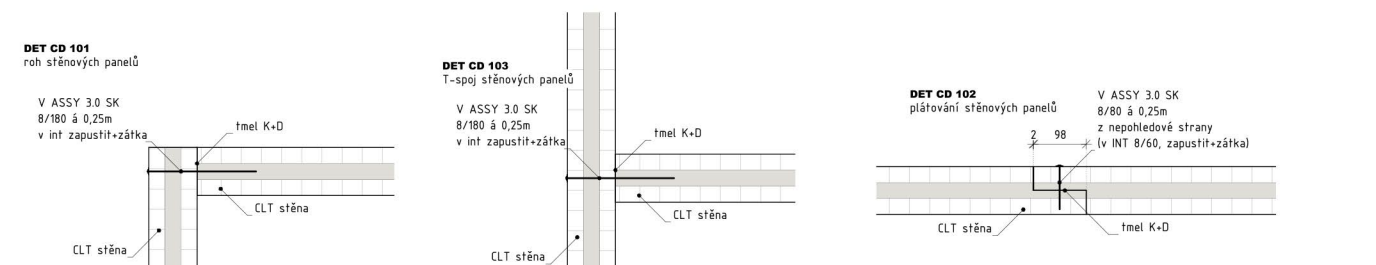
Kotvení W/S - H:
 kotvení stěny SC10 - úhlová spojka Würth V135 (S39020135)
 + hf. konvex 4/60,0 mm, zplna (17ks)
 + ASSY 3.0 SK 8/180 mm
 + mech kotva do betonu M10 à 1,0m + u fr. oken a v rozích

POZN:
 - stěny jednostranně pohledově kvalitě tzn. kvalita povrchu VI
 - veškeré opracování pro instalace vnitřních stěn bude zhotoveno až na stavbě
 - spoje na obálce budovy přelepit airstop páskou leurasol páskou dřevo-dřevo, bitumen.páskou dřevo-zed/beton

lokální detail:
CD 01 lokální provedení detailu CD... construction detail (konstrukční detail)

pohled na stěnu:
 Obvodové stěny vždy z interiéru, popis: INT/EXT
 vnitřní stěny dle kříže,
 strana 1: na půdoryse (výkres) vlevo u vert.stěn, dale u hor. stěn
 strana 2: na půdoryse (výkres) vpravo u vert.stěn, nahoře u hor. stěn

pohledovost stěn
 ... nepohledová kvalita C nebo NVI
 nebo bez označení
 pohl. kvalita B nebo VI
 SWP 19 kvalita B/C



0 1 2 3 4 5 6 Kontakt: tel.: +420 608 852 924, email: konstrukter.02@a2timber.cz

A2 Timber Design

Projekt:
Apartmenty Blanco
 Adam Rujbr Architects s.r.o.

Datum: 07.09.2021 **Vypracoval:** Petr Větrovec, DiS **Zodp.projektant:** Ing. Patrik Stanek, Ph.D. **Číslo zakázky:** A2T211052 **Stupeň dok.:** SMD **Část:** SMD

Investor: BLANKO PROJEKT s.r.o. **Místo stavby:** parc. st.726, k.ú.Nová Bystřice **Číslo výkresu:** 101

Dokument: **Půdorys 1.NP**
 formát:A2 datum tisku: 07.09.2021 čas:9:48:17