

Glamping Mývatn, Iceland

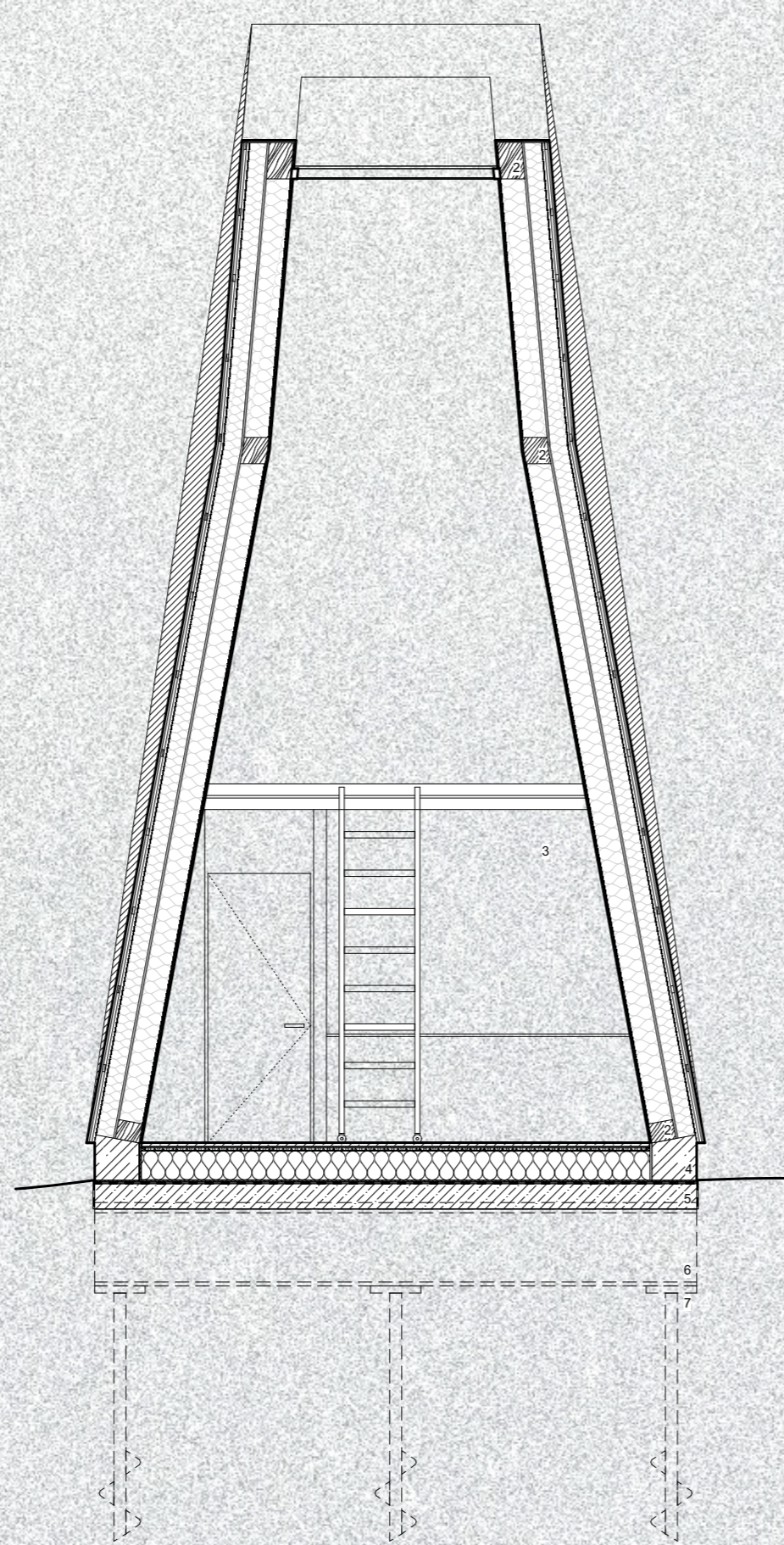
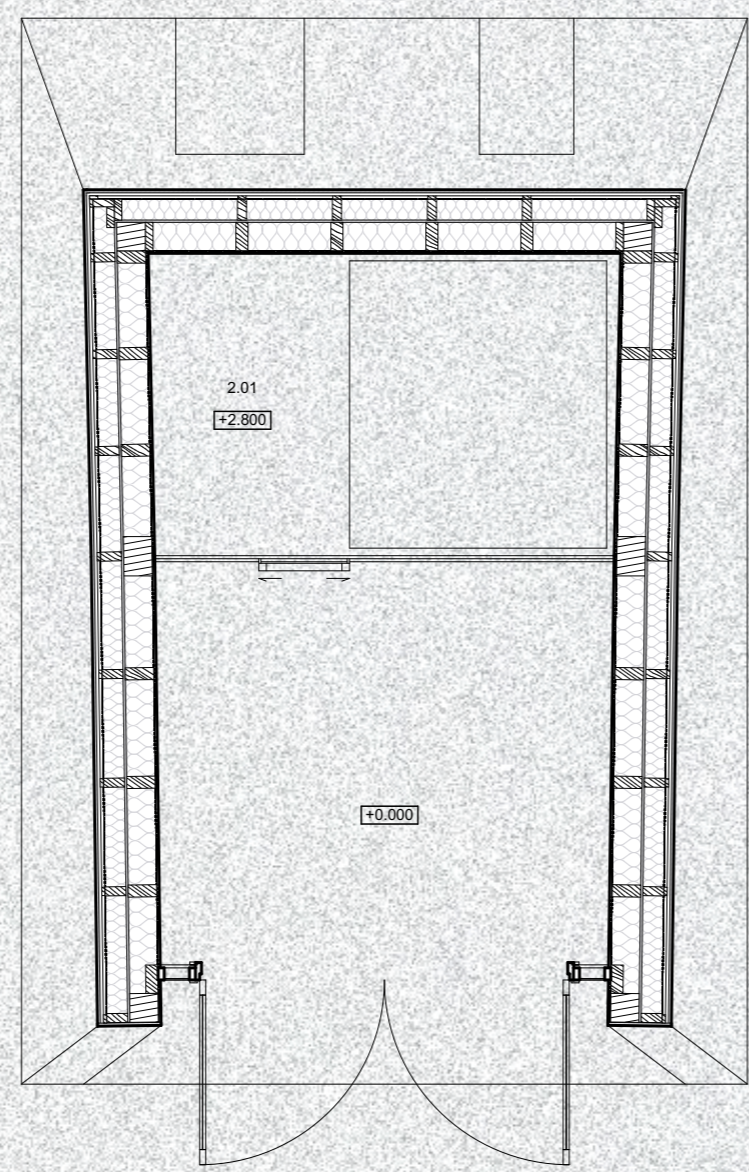
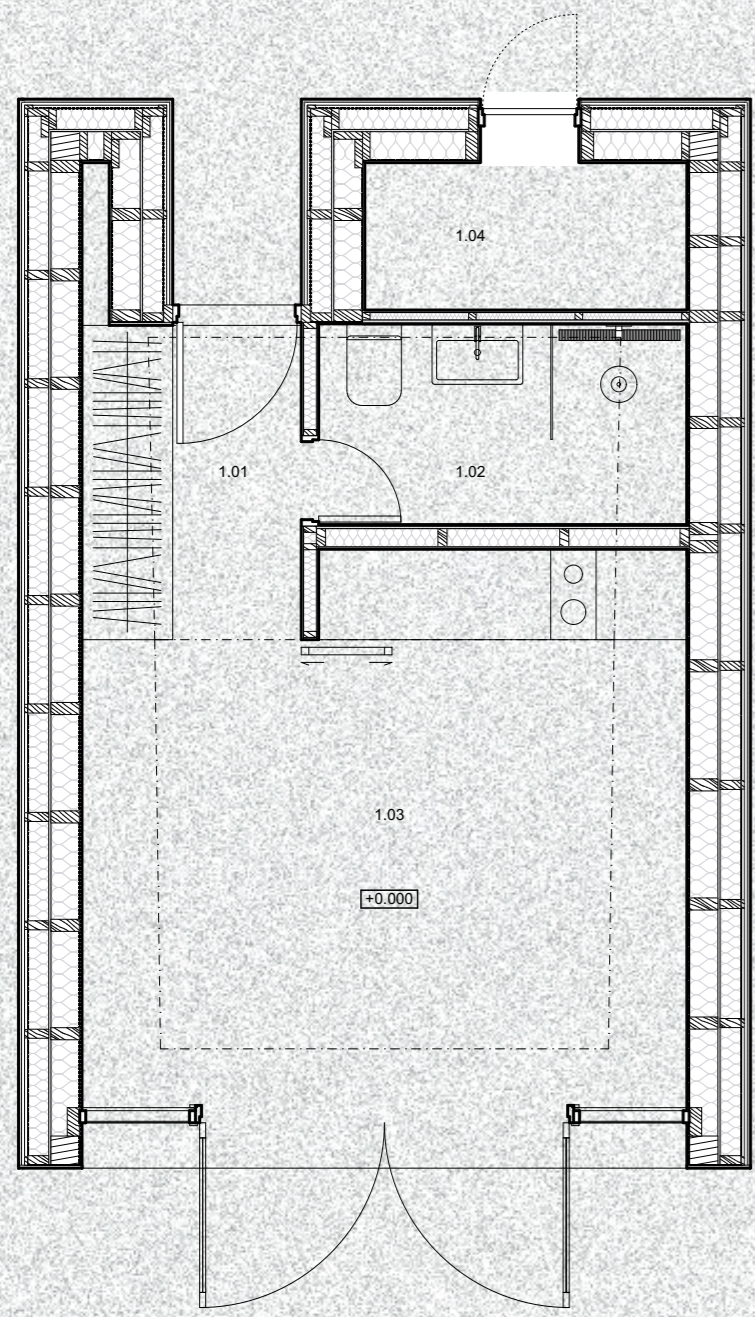
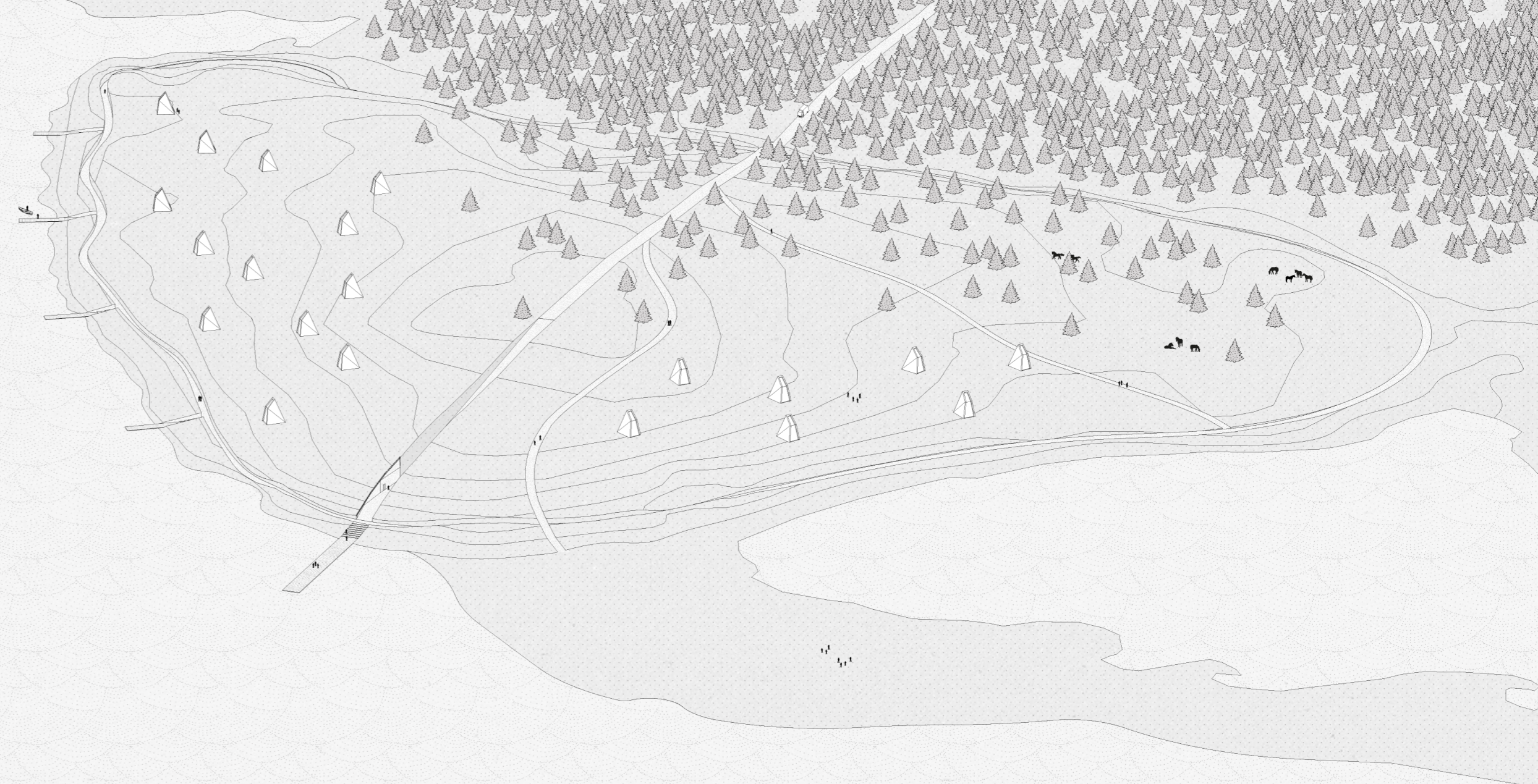
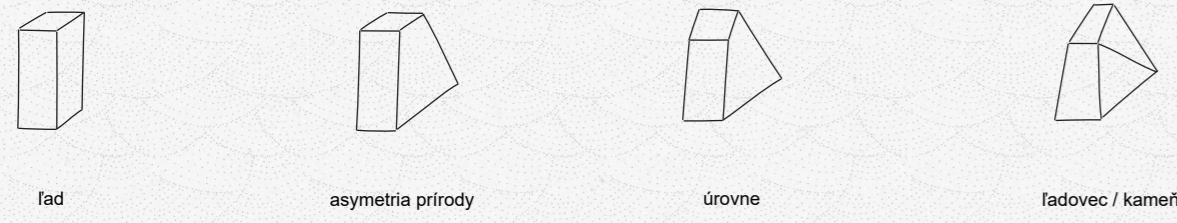
Každá hostia dorazí do glampingového areálu, prechádzajúceho lesom, a na konci širokej cesty sa dostane k integrovanému hlavnému objektu so záhradami a hlavným nádom. Táto oblasť je určená na spájanie s ostatnými osadkami. Cez túto oblasť vedú k chatkám, a táto oblasť je určená na sákovú vetru. Nad hladinou jazera vyčnieva asi 50 vulkanických ostrovcov oddelených sešmi, jazero je pokojné a na okraji tančujú podzemné svetlá.

Chatka tvoria prvú, a ustupujúcu druhú nadväznú podlažia. Vstup je zo zadnej strany, a vedie do kúpeľne pod stropom a obývanej časti s výhľadom a kuchynkou. Po posuvných schodoch sa hostia dostávajú na podlažia s posteľou, z ktorej je výhľad na okružný aj jazero.

Chatka je osadená na pilotových základoch kvôli flexibilnému prispôsobeniu sa terénu. Na pilotách je pripravený trapezový plech zaliaty podkladovým betónom, a po obvode tejto základovej konštrukcie je železobetónový sokel, ktorý chráni spodnú stavbu pred vplyvom klimatických podmienok. Na ňom je pripevnená hlavná drevená konštrukcia chaty pozostávajúca z drevených kôľ hranolov prispôbených tvaru terénu, ktoré sú vyplnené lepenkou izoláciou z minerálnej vlny a sú súčasťou zvislej skladby stien. Rám predného zasklenia je osadený na túto hlavnú drevenú konštrukciu.

Príložka v tvare dispozície sa nachádza rosná drevená priložka, ktorá rosná strop s posteľou. Tento strop je tiež položený na oceľový profil, ktorý je súčasťou obvodových stien, a ktorý zároveň slúži na ich zavesenie. Exteriér chaty je tvorí hrubým dreveným obkladom.

Mýšlienka návrhu je splynúť s prírodou. Chatky majú byť akcent drážej a rôznorodou islandskej prírody, pričom koncept odkazuje na tradičnú islandskú architektúru a prírodné úkazy typické pre Island - žilva, ľad a skaly.

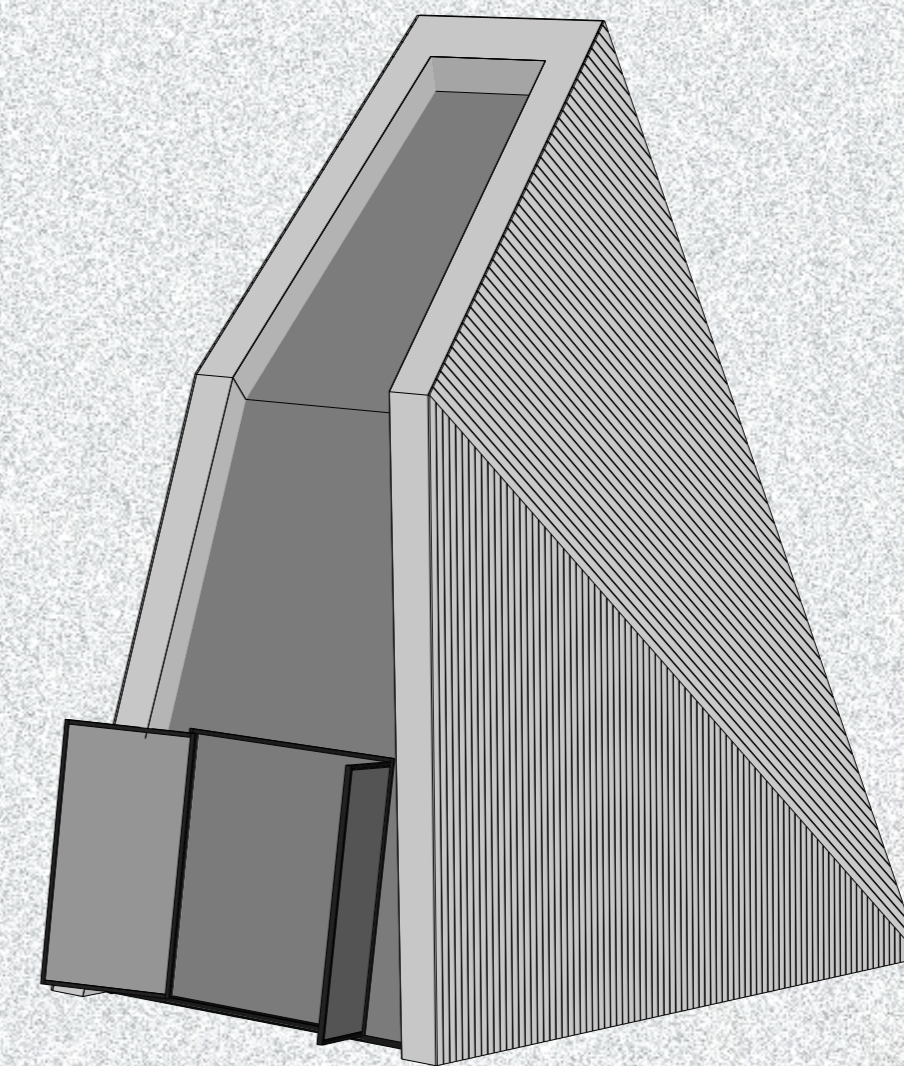


elektrické rolety
plastická podlažná doska

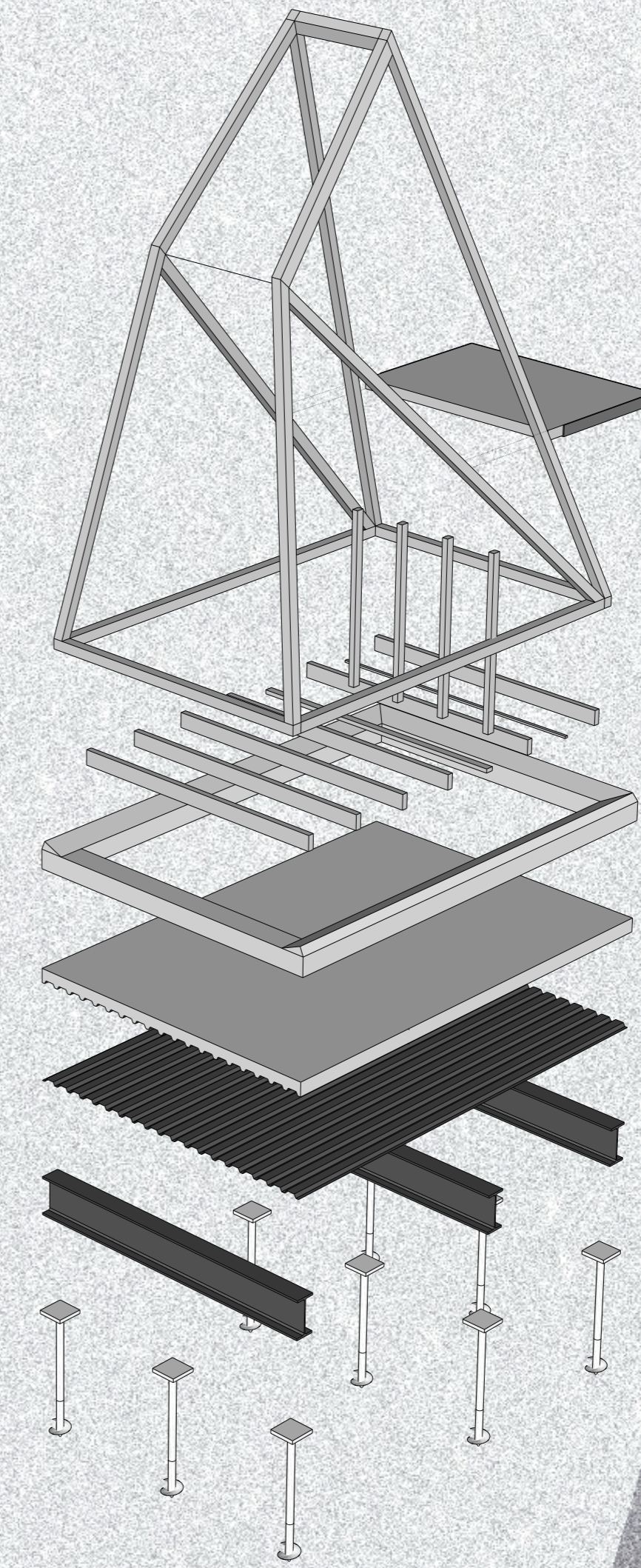
veľké okná
spojenie s prírodou

KVH hranoly
močnárka

trapezový plech
roztiahnuteľné zábranie



drevený obklad
tradičná islandská architektúra

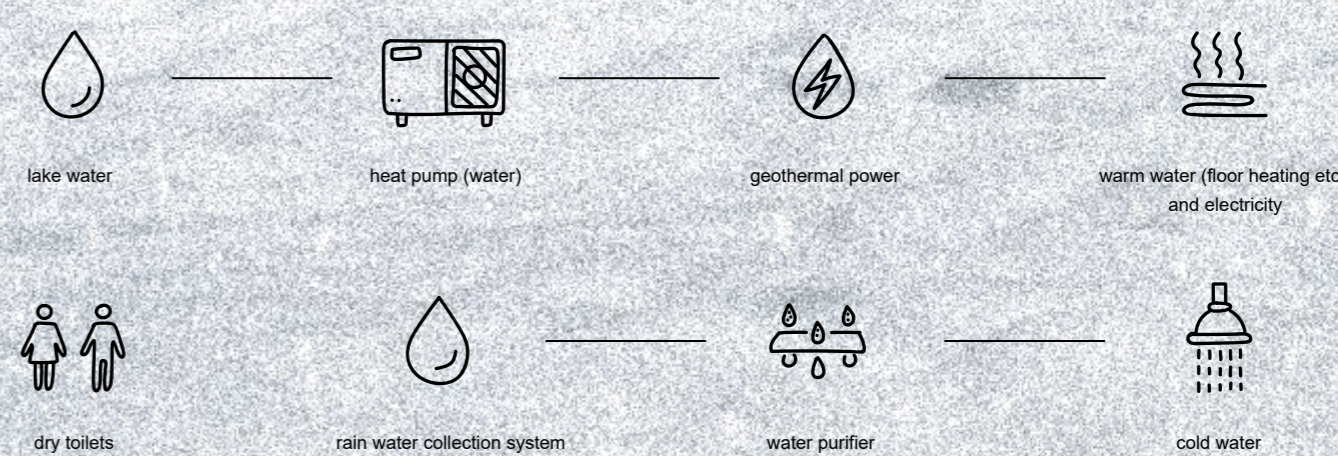
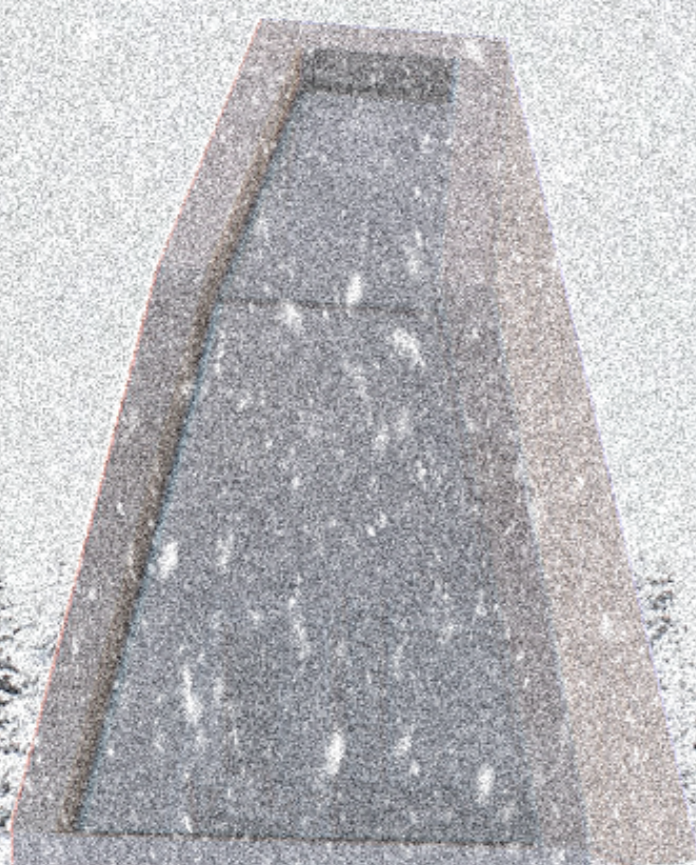


LVL panel
stropná doska

ŽB prvok
ochrana pred klimatickými podmienkami

HEB profily
základová doska

vŕtané piloty
základová doska



Geotermálna aktivita jazera Mývatn poskytuje výbornú možnosť získavania geotermálnej energie pre prevádzku budov v súlade s princípmi trvalej udržateľnosti.

