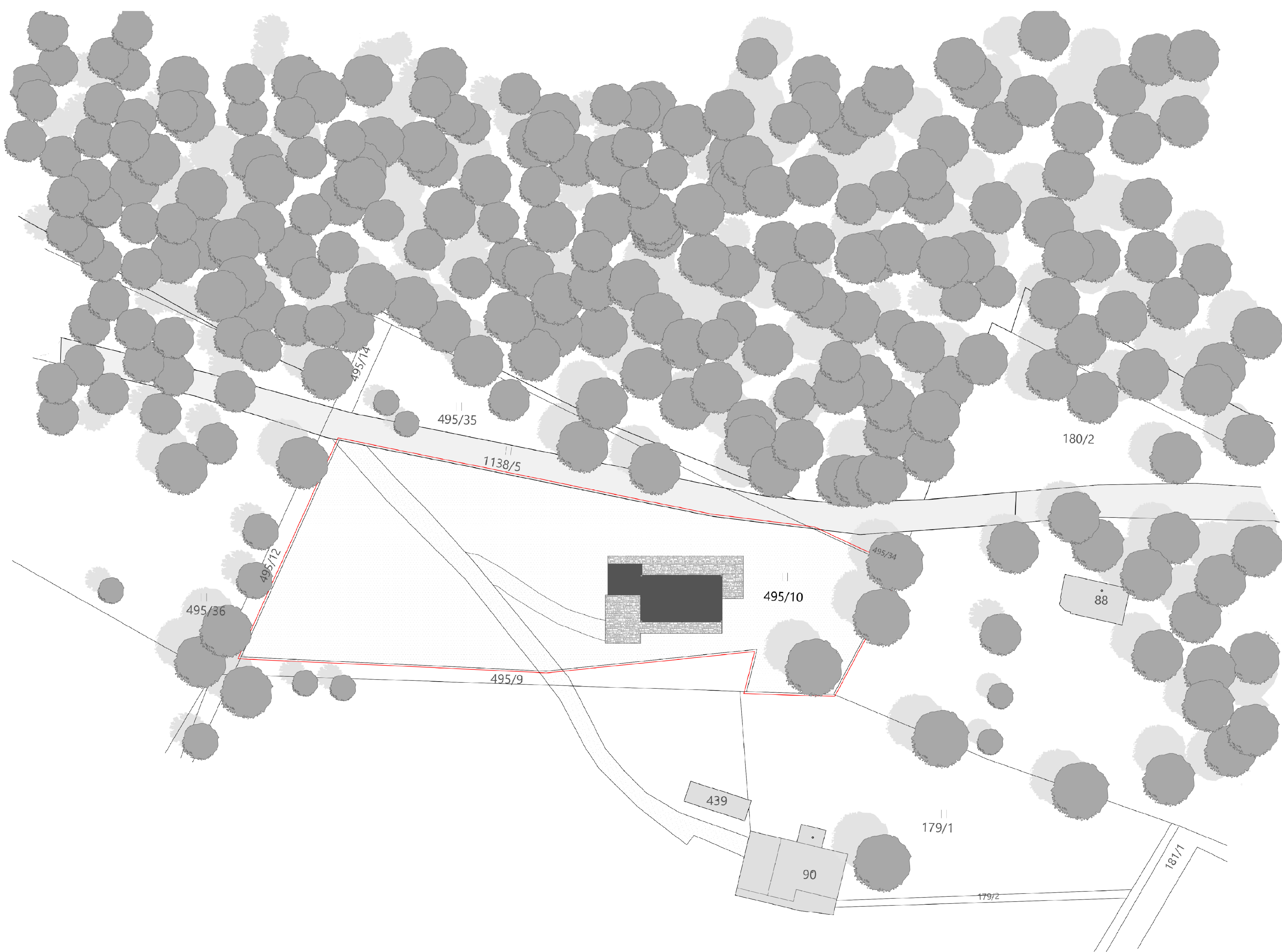


Rekreační objekt je situovaný do horské oblasti východních Krkonoš v městské části Velká Úpa, Pec pod Sněžkou. Pozemek se nachází nedaleko sjezdovky Portášky, a je svažité od severu k jihu. Umístění objektu tak nabízí výhled přímo do údolí města a na hory.

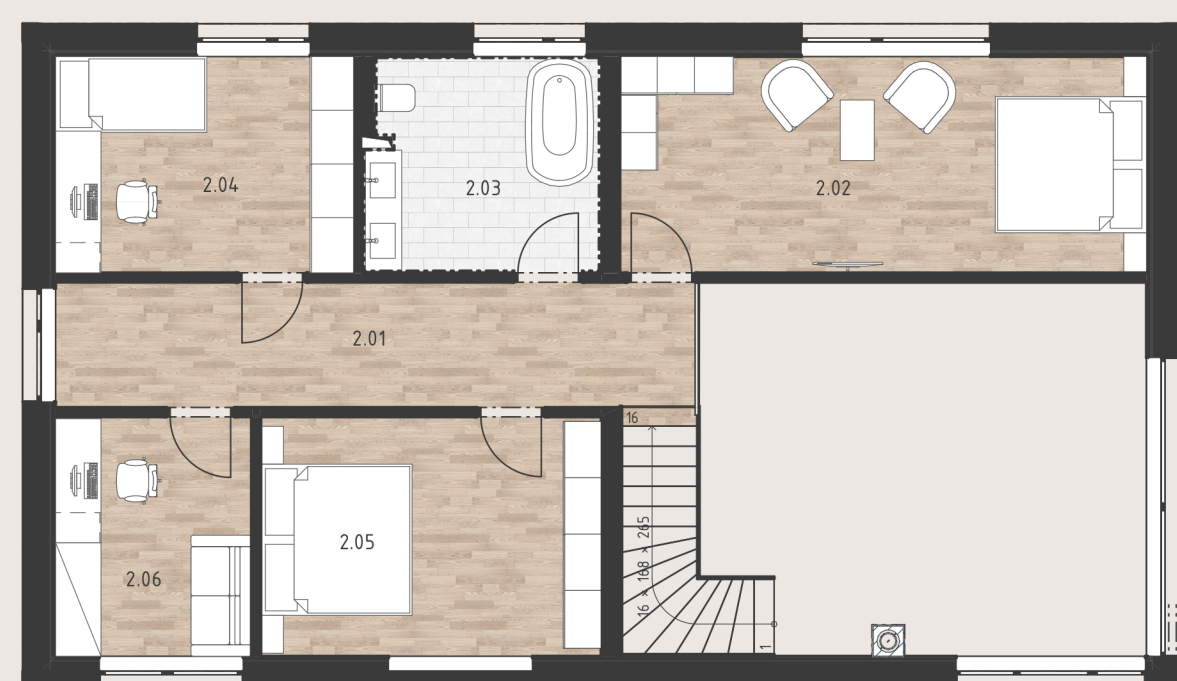
Objekt je navržen jako třípodlažní se dvěma obytnými podlaží. Podzemní podlaží je z části zasazené do terénu, a je navrženo ze ztraceného bednění, které zajišťuje stabilitu celého objektu. Na tomto podlaží je uložena obytná část objektu - tradiční roubená konstrukce.

V podzemním podlaží se nachází otevřený prostor pro uskladnění dřeva, vinný sklípek, dílna a lyžařna. Toto podlaží je napojeno na garáž, která je jakousi přístavbou k tomuto podlaží. Garáž je zastřešena plochou extenzivní zelenou střechou a u vjezdu je doplněna o dřevěné stínění.

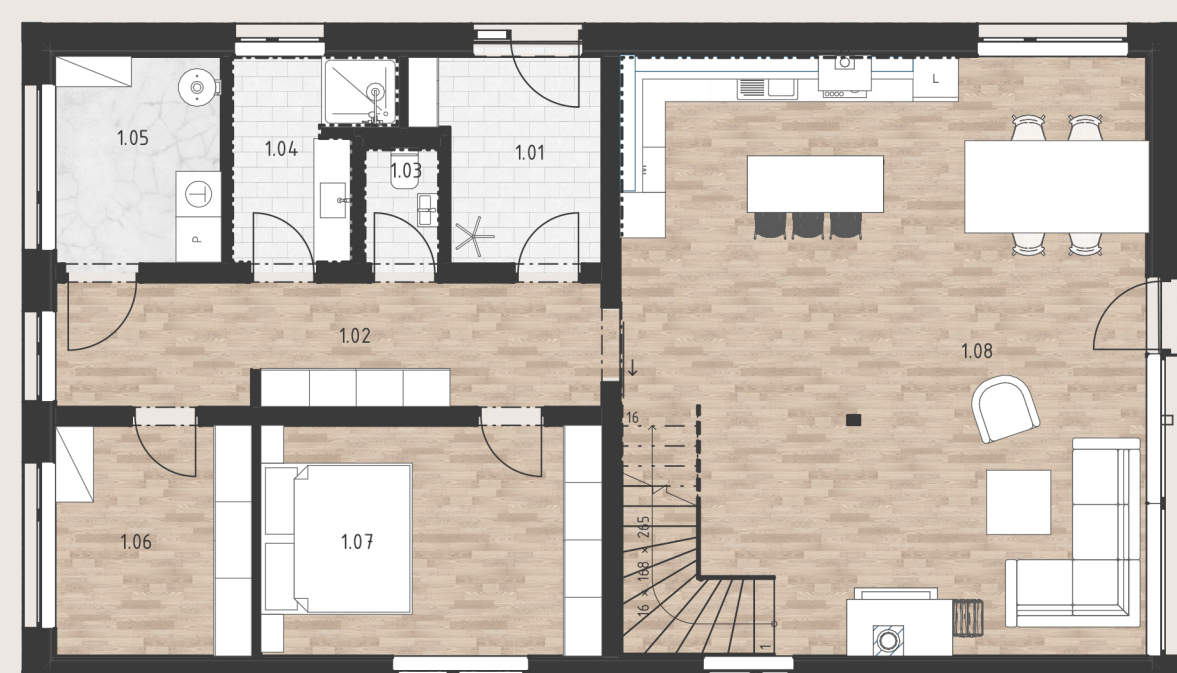
Na severní straně se nachází hlavní vstup do prvního nadzemního podlaží. Za tímto vstupem se nachází zádveří odkud je možný vstup na chodbu. Z chodby je možno vejít do všech místností tohoto podlaží. Na jižní straně se nachází hlavně obytné místnosti, na severní pak koupelna, WC a šatna. Na východní straně podlaží se nachází velká pobytová místnost, která je jakousi dominantou objektu. Tato místnost je otevřená až ke štítu. Tato místnost je doplněna o balkonové dveře se vstupem na terasu. Také se zde nachází dřevěné schodiště, po kterém je možno vstoupit do druhého podlaží, kde se nachází pouze pokoje, ložnice a samostatná koupelna.



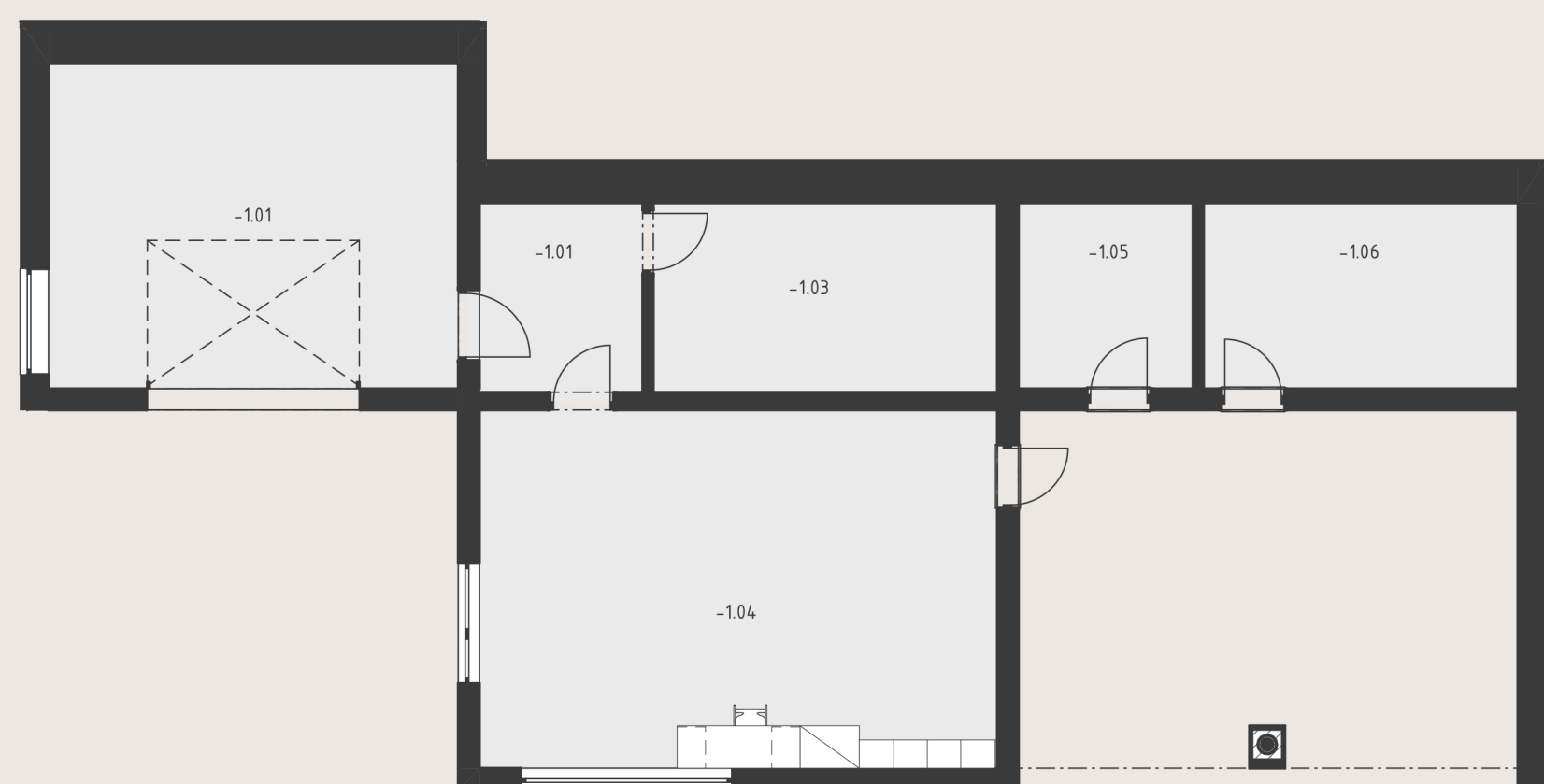
PŮDORYS 2.NP



PŮDORYS 1.NP



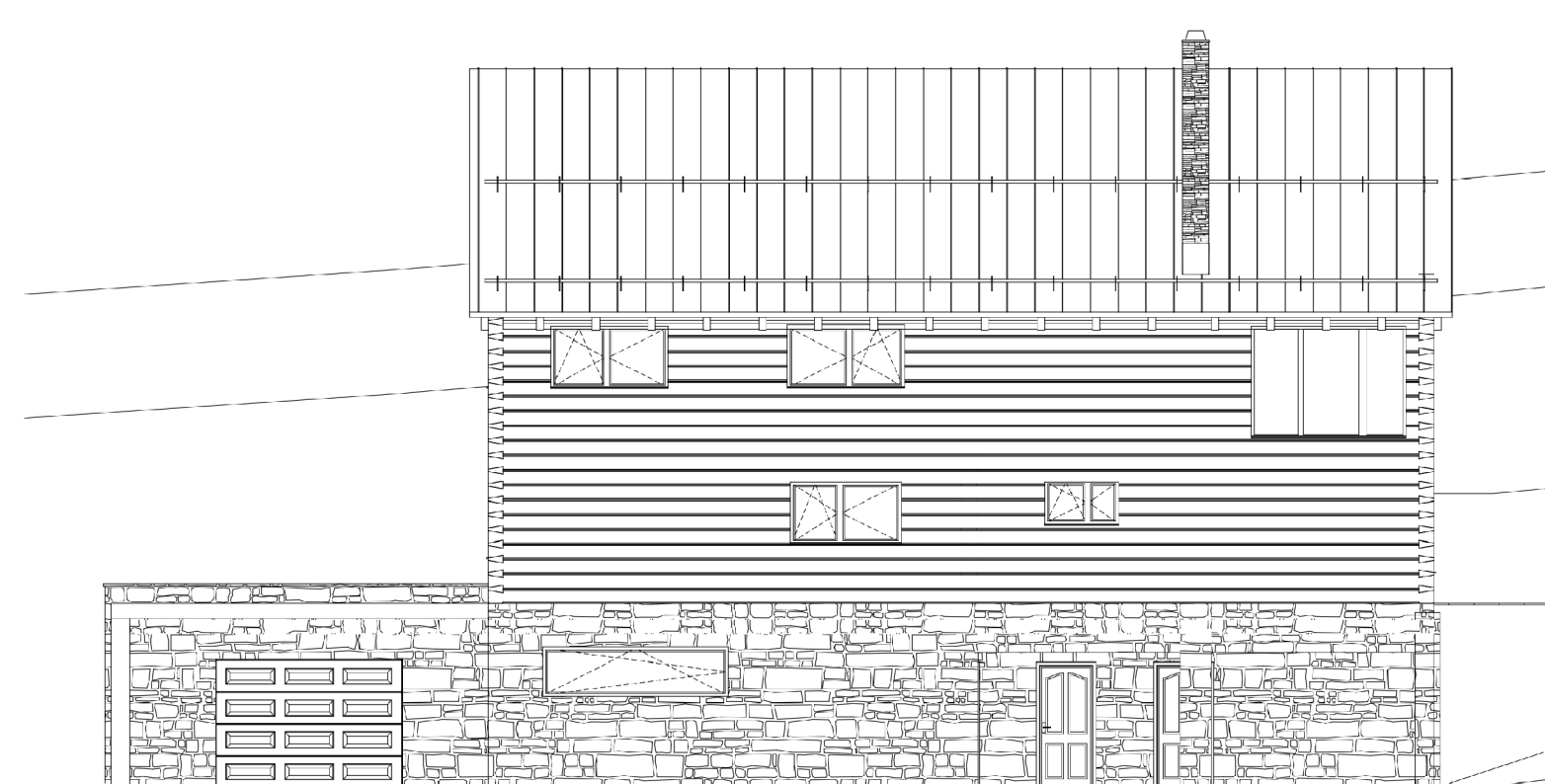
PŮDORYS -1.PP



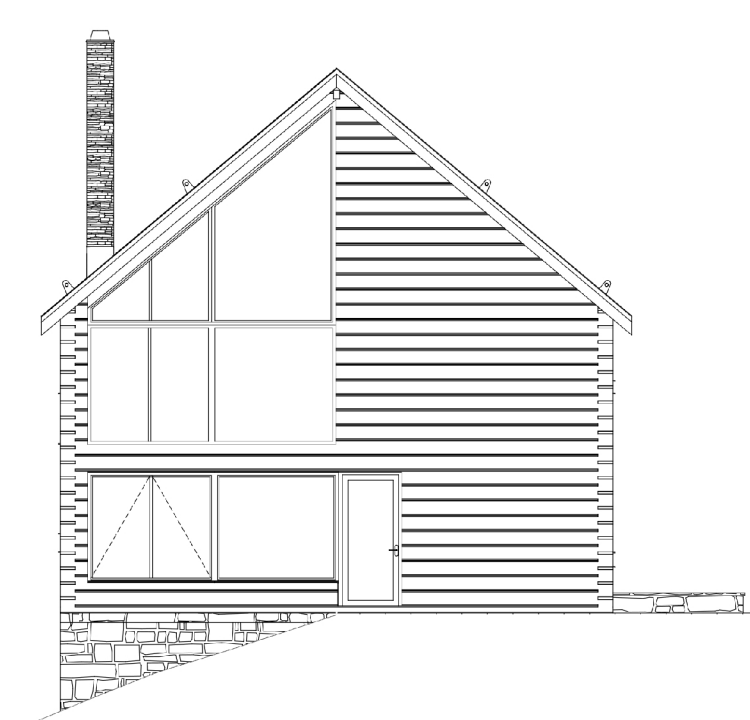
0 1 2 3 4 5

CHALUPA SMRKOVKA

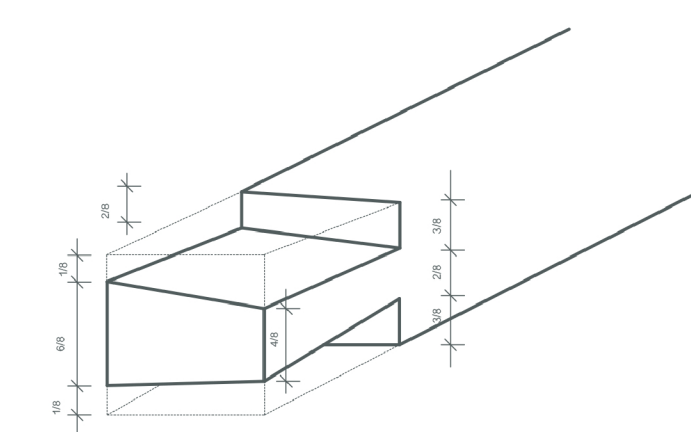
VELKÁ ÚPA, PEC POD SNĚŽKOU



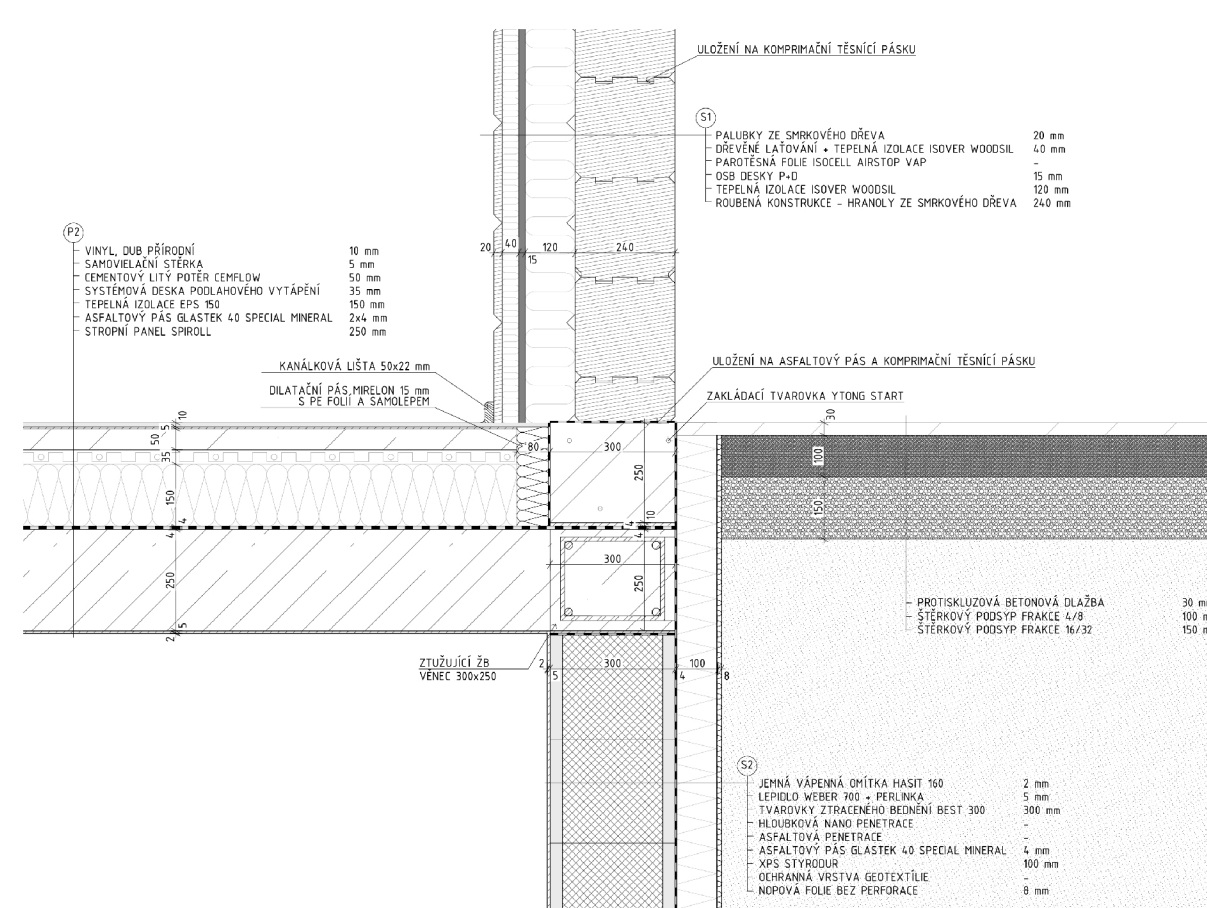
JIŽNÍ POHLED



VÝCHODNÍ POHLED



RYBINOVÝ SPOJ



DETAIL ULOŽENÍ ROUBENÉ KONSTRUKCE



Autor: Jana Ambrožová
Konzultant: Ing. Sylva Bantová, Ph.D., Doc. Ing. Miloš Lavický, Ph.D., doc. Ing. Karel Šuhajda, Ph.D.

Obor: Enviromentálně vyspělé budovy
Ročník/semestr/rok: 3/letní/2022

