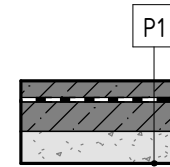
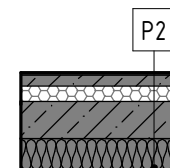


LEGENDA SKLADIEB INTERIÉROVÝCH PODLÁH



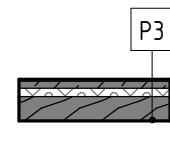
PODLAHA 1.PP - GARÁŽ hr. 141 mm

- EPOXIDOVÁ ŽIVICA, ODOLNÁ VOČI ROPNÝM PRODUKTOM, PROTIŠMYKOVÁ (NAPR. AST 105PB) hr. 1 mm
- PENETRAČNÝ NÁTER (NAPR. AST 105) hr. 140 mm
- BETÓNOVÁ MAZANINA VYSTUŽENÁ SIEŤOVINOU ϕ 150/150 mm V SPÁDE MIN. 0,5 % (0,25°)
- GEOTEXTÍLIA 500 g/m² (NAPR. FILTEK 500) hr. 4 mm
- MODIFIKOVANÝ ASFALTOVANÝ PÁS (NAPR. FUNDAMENT 4.0 SPEED PROFILE SBS)
- PENETRAČNÝ NÁTER (NAPR. SIMPLAST PRIMER SPEED SBS)
- PODKLADOVÝ BETÓN C20/25, $F_{ck}=25$ MPa, $\lambda=1,6$ W/(m.K) VYSTUŽENÁ SIEŤOVINOU ϕ 150/150 mm hr. 200 mm
- ŠTRKOVÝ PODSYP-ZHUTNENÉ KAMENIVO fr. 16-32 mm, ZHUTNIŤ NA Edef=25,0 MPa hr. 200 mm



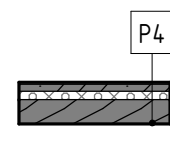
PODLAHA 1.NP - KERAMICKÁ DLAŽBA hr. 190 mm

- KERAMICKÁ DLAŽBA hr. 8 mm
- CEMENTOVÉ LEPIDLO hr. 7 mm
- ANHYDRITOVÝ SADROVÝ POTER (NAPR. BAUMIT ALPHA 3000) hr. 45 mm
- PODLAHOVÉ VYKUROVANIE ϕ 17 mm NA SYSTÉMOVEJ UPÍNACEJ DOSKE hr. 30 mm
- SEPARAČNÁ VRSTVA, PE FÓLIA PRE PODLAHOVÉ VYKUROVANIE
- TEPELNÁ IZOLÁCIA, IZOLAČNÉ DOSKY Z KAMENNEJ VLNY, $\lambda=0,037$ W/m.K, REAKCIA NA OHEŇ A1, (ROCKWOOL STEPROCK HD) hr. 100 mm
- NOSNÁ VRSTVA, ŽELEZOBETÓN C30/37, $f_{ck}=55$ MPa, $\rho=2500$ kg/m³, $\lambda=1,6$ W/m.K hr. 250 mm
- PENETRAČNÝ NÁTER (NAPR. WEBER PODKLAD A) hr. 2 mm
- LEPIACA JEDNOVRSTVOVÁ CELOPLOŠNÁ VRSTVA (NAPR. WEBER ELASTIK)
- IZOLAČNÉ DOSKY Z KAMENNEJ VLNY $\lambda=0,040$ W/m.K, (NAPR. ISOVER TOP V FINAL 10) S BIELYM NÁSTREKOM REAKCIA NA OHEŇ A1 hr. 100 mm



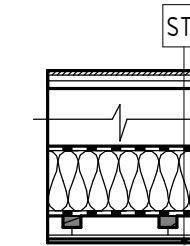
PODLAHA VYKUROVANÝ PRIESTOR 2.NP, 3.NP - KER. DLAŽBA hr. 120 mm

- KERAMICKÁ DLAŽBA hr. 8 mm
- CEMENTOVÉ LEPIDLO hr. 7 mm
- ANHYDRITOVÝ SADROVÝ POTER (NAPR. BAUMIT ALPHA 3000) hr. 45 mm
- PODLAHOVÉ VYKUROVANIE ϕ 17 mm NA SYSTÉMOVEJ UPÍNACEJ DOSKE hr. 30 mm
- SEPARAČNÁ VRSTVA, PE FÓLIA PRE PODLAHOVÉ VYKUROVANIE
- TEPELNÁ IZOLÁCIA, IZOLAČNÉ DOSKY Z KAMENNEJ VLNY, $\lambda=0,037$ W/m.K, REAKCIA NA OHEŇ A1, (ROCKWOOL STEPROCK HD) hr. 30 mm
- OCHRANNÁ PP FÓLIA (NAPR. VAPOR 140)
- NOSNÁ KONŠTRUKCIA Z CLT PANELOV C5s ZO SMREKOVÉHO DREVA VLHKOSŤ 11-15%, max. $\lambda=0,11$ W/m.K (NAPR. STORA ENSO) hr. 160 mm



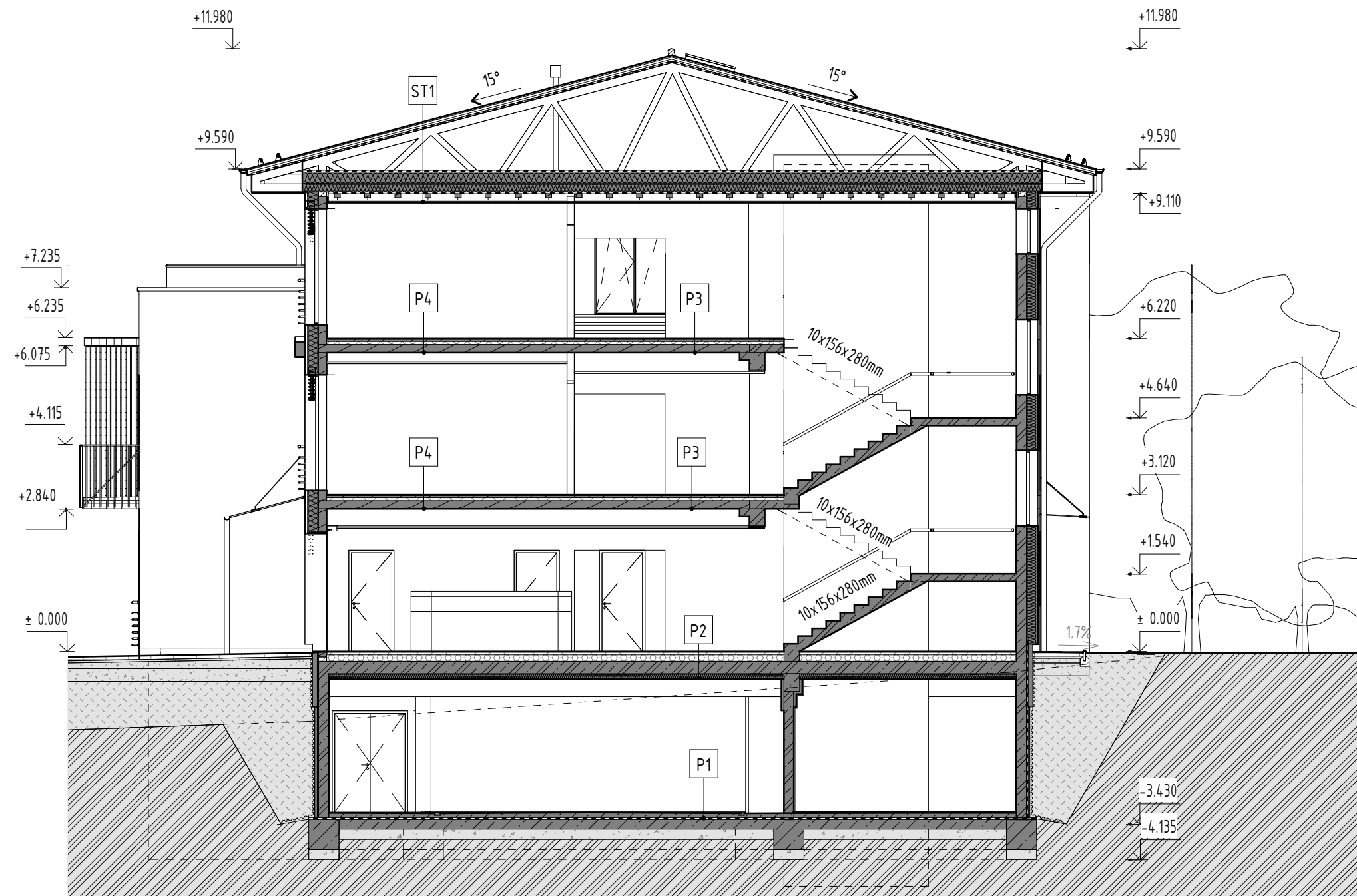
PODLAHA VYKUROVANÝ PRIESTOR 2.NP, 3.NP - LAM. PODLAHA hr. 120 mm

- LAMINÁTOVÉ DOSKY hr. 12 mm
- PODLOŽKA POD LAMINÁTOVÚ PODLAHU POLYURETANOVEJ PENY, IZOLÁCIA KROČAJOVÉHO HLIKU 23 dB hr. 3 mm
- ANHYDRITOVÝ SADROVÝ POTER (NAPR. BAUMIT ALPHA 3000) hr. 45 mm
- PODLAHOVÉ VYKUROVANIE ϕ 17 mm NA SYSTÉMOVEJ UPÍNACEJ DOSKE hr. 30 mm
- SEPARAČNÁ VRSTVA, PE FÓLIA PRE PODLAHOVÉ VYKUROVANIE
- TEPELNÁ IZOLÁCIA, IZOLAČNÉ DOSKY Z KAMENNEJ VLNY, $\lambda=0,037$ W/m.K, REAKCIA NA OHEŇ A1, (ROCKWOOL STEPROCK HD) hr. 30 mm
- OCHRANNÁ PP FÓLIA (NAPR. VAPOR 140)
- NOSNÁ KONŠTRUKCIA Z CLT PANELOV C5s ZO SMREKOVÉHO DREVA VLHKOSŤ 11-15%, max. $\lambda=0,11$ W/m.K (NAPR. STORA ENSO) hr. 160 mm



ZATEPLENIE STROPU DO PODKROVÉHO PRIESTORU, $U=0,096$ (W/m².K)

- KRYTINA Z HLINIKOVÝCH PLECHOV PREFA PREFALZ hr. 0,7 mm
- STREŠNÁ FÓLIA SO ZVÝŠENÝM STUPŇOM TESNOTI, SAMOLEPIACI SPOJ hr. 1 mm
- CELOPLOŠNÉ DREVENÉ DEBNENIE (MAX. ŠÍRKA DREVENÝCH LÁT 160 MM) hr. 25 mm
- VETRANÁ VZDUCHOVÁ VRSTVA -LATOVANIE 60x60 mm hr. 60 mm
- POISTNÁ HYDROIZOLÁCIA, PAROPRIEPUSŤNÁ PE FÓLIA hr. 160 mm
- HORNÁ PÁSNIKA DREVENÉHO ZBIJANÉHO PRIHRADOVÉHO VÄZNIKA
- DIFÚZNA FÓLIA (napr. HOMESEAL LDS 100)
- TEPELNÁ IZOLÁCIA Z ČISTÉHO MINERÁLNEHO VLÁKNA, FÚKANÁ ČADIČOVÁ, max. $\lambda=0,038$ W/m.K (napr. SUPAFIL LOFT) hr. 400 mm
- PAROZÁBRANA (napr. HOMESEAL LDS 0,04 FIXPLUS) hr. 15 mm
- LATOVANIE 80x120 mm hr. 80 mm
- PROTIPOŽIARNY SADROKARTÓNOVÝ ZAVESENÝ PODHLAD KNAUF RED 2x12,5 mm hr. 25 mm



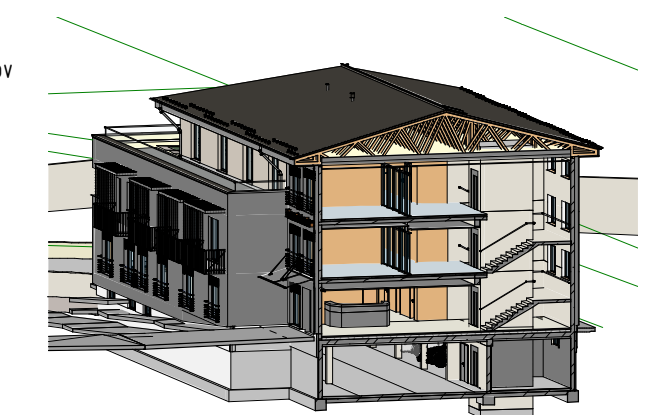
KOMUNITNÉ CENTRUM

STAVBY S VŮNÍ DŘEVA 2022

- Miesto stavby: k.ú. Prešov, parc. č. 14302/214, okr. Prešov
- Celková plocha pozemku: 7 936,06 m²
- Zastavaná plocha objektu: 1 019,129 m²
- Zastavanosť pozemku: 7,78%
- Orientácia hlavného vstupu: Juhozápad
- Charakter stavby: Novostavba
- Počet podlaží: 4 (1.PP, 1.NP, 2.NP, 3.NP)

± 0,000 = 253,20 m.n.m.

AXONOMETRICKÝ POHLAD M 1:400



STAVBY S VŮNÍ DŘEVA 2022

VYPRACOVAL: Bc. VERONIKA STRONČEKOVÁ VEDÚCI PRÁCE: Ing. PETER JURÁŠ, PhD.

TÉMA:

KOMUNITNÉ CENTRUM

OBJEKT: SO 01 - KOMUNITNÉ CENTRUM
 ČASŤ: ARCHITEKTONICKO - STAVEBNÉ RIEŠENIE
 MIESTO STAVBY: K. ú. Prešov, Parc. č. - 1402/214

NÁZOV VÝKRESU:

REZ B-B'



MIERKA: 1:200 Č. VÝKRESU: A02