





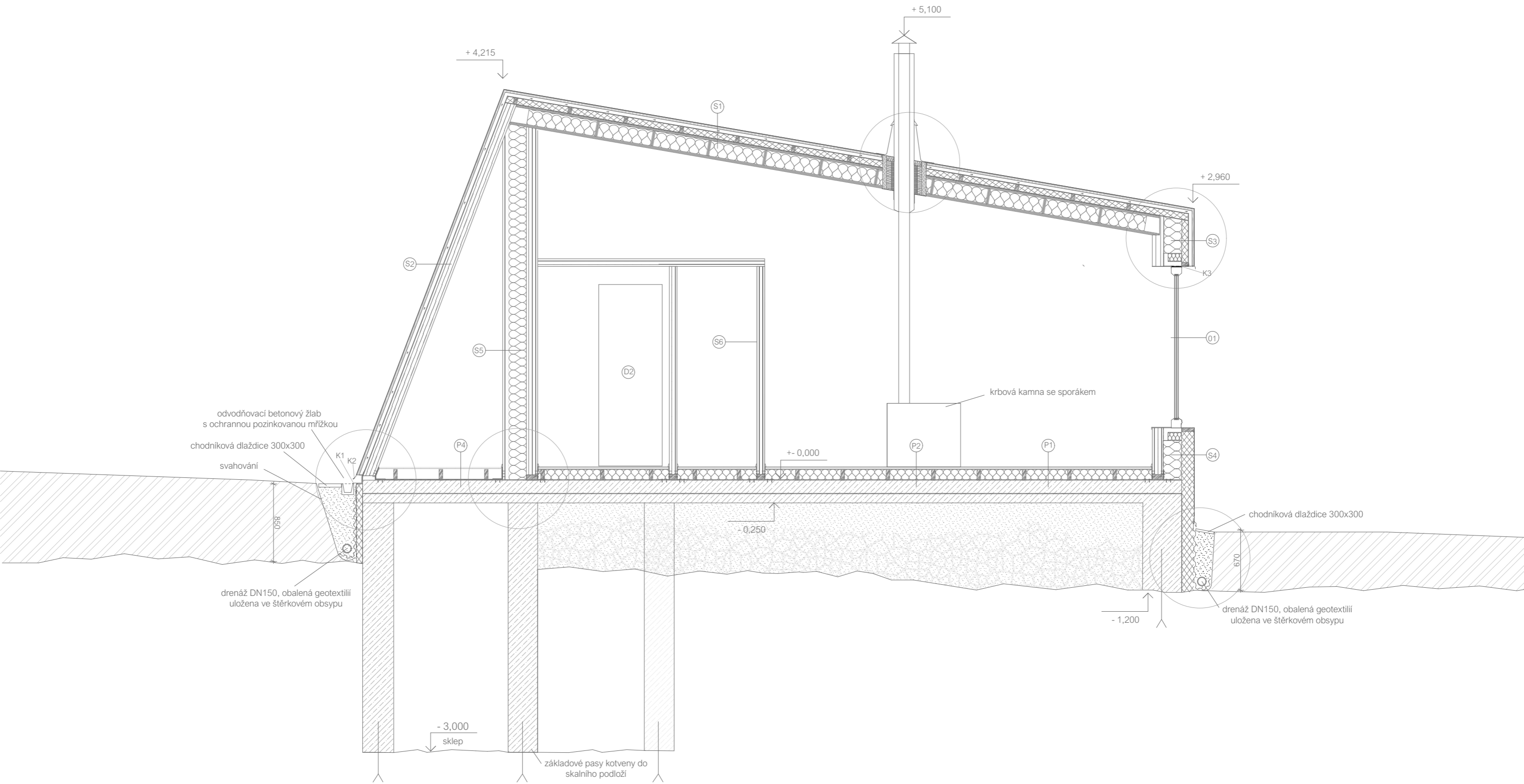


	železobeton		skální podloží
	CLT panel		vytěžená skála
	OSB deska		šterk
	tepelná dřevovláknitá izolace		původní zemina
	tepelná minerální izolace		

	skladba střechy viz. skladby stěn		skladba podlahy interier viz. skladby podlah
	skladba stěny obvodové viz. skladby stěn		skladba podlahy pod kamny viz. skladby podlah
	skladba stěny obvodové viz. skladby stěn		skladba podlahy venkovní
	skladba stěny obvodové viz. skladby stěn		skladba podlahy veranda viz. skladby podlah
	okno viz. tabulka prvků		

projekt ÚTULNA U ROZCESTÍ NAD KOTELNÍ JÁMOU
 vypracovala Bc. Kateřina Štrofová
 Krkonošský národní park +- 0,000, + 1403 Bpv
 obsah výkresu Řez měřítko 1:50 datum 5/2023



odvodňovací betonový žlab s ochrannou pozinkovanou mřížkou
 chodníková dlaždice 300x300
 svahování
 drenáž DN150, obalená geotextilií uložena ve štěrkovém obsypu

krbová kamna se sporákem

chodníková dlaždice 300x300

drenáž DN150, obalená geotextilií uložena ve štěrkovém obsypu

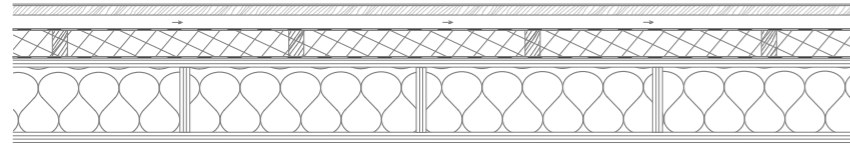
základové pasy kotveny do skalního podloží

- (S1) skladba střechy viz. skladby stěn
- (S2) skladba stěny obvodové viz. skladby stěn
- (S3) skladba stěny obvodové viz. skladby stěn
- (S4) skladba stěny obvodové viz. skladby stěn
- (S5) skladba stěny veranda viz. skladby stěn
- (S6) skladba stěny interier viz. skladby stěn
- (P1) skladba podlahy interier viz. skladby podlah
- (P2) skladba podlahy pod kamny viz. skladby podlah
- (P4) skladba podlahy veranda viz. skladby podlah
- (D2) dveře viz. tabulka prvků
- (O1) okno viz. tabulka prvků

- železobeton
- CLT panel
- OSB deska
- tepelná dřevoláknitá izolace
- tepelná minerální izolace
- skalní podloží
- vytěžená skála
- štěrk
- původní zemina

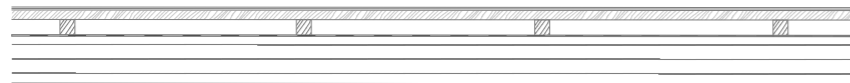
projekt ÚTULNA U ROZCESTÍ NAD KOTELNÍ JÁMOU
 vypracovala Bc. Kateřina Štrofová
 Krkonošský národní park +- 0,000, + 1403 Bpv
 obsah výkresu Řez podélný měřítko 1:40 datum 5/2023

SKLADBA S1 STŘECHA



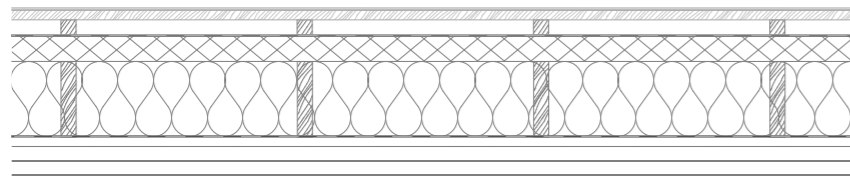
PREFALZ fasádní systém	0,7 mm
DIFFLEX CONVEC, folie se separační vrstvou	1,5 mm
OSB 3 Kronospan deska	25 mm
VĚTRANÁ MEZERA / LATĚ a 625 mm	40 mm 40 x 40 mm
HYDROIZOLAČNÍ FOLIE	
TEPELNÁ DŘEVOVLÁKNITÁ IZOLACE / LATĚ a 625	70 mm 70 x 40
PAROZÁBRANA	
CLT panel s tepelnou izolací	tl.220 mm

SKLADBA S2 OBVODOVÁ STĚNA exteriér x nevytápěná předsíň/sklad dřeva



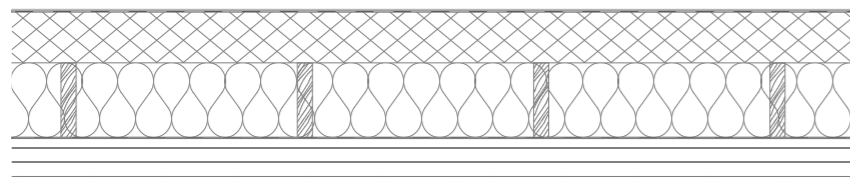
PREFALZ fasádní systém	0,7 mm
DIFFLEX CONVEC, folie se separační vrstvou	1,5 mm
OSB 3 Kronospan deska	25 mm
VĚTRANÁ MEZERA / LATĚ a 625 mm	40 mm 40 x 40 mm
HYDROIZOLAČNÍ FOLIE	
CLT panel Stora Enso	tl.120 mm

SKLADBA S3 OBVODOVÁ STĚNA exteriér x vytápěný prostor



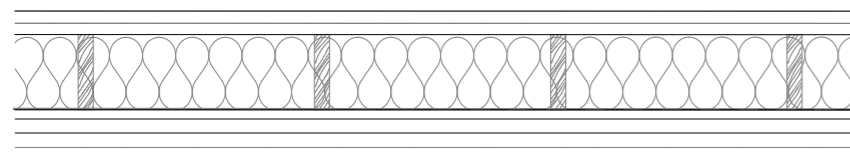
PREFALZ fasádní systém	0,7 mm
DIFFLEX CONVEC, folie se separační vrstvou	1,5 mm
OSB 3 Kronospan deska	25 mm
VĚTRANÁ MEZERA / LATĚ a 625 mm	40 mm 40 x 40 mm
HYDROIZOLAČNÍ FOLIE	
TEPELNÁ DŘEVOVLÁKNITÁ IZOLACE / LATĚ a 625	70 mm 70 x 40
TEPELNÁ MINERÁLNÍ IZOLACE / KVH HRANOLY zakotvené do CLT desky a 625	200 mm 40 x 200mm
PAROZÁBRANA	
CLT panel Stora Enso	tl.120 mm

SKLADBA S4 OBVODOVÁ STĚNA část pod oknem, exteriér x vytápěný prostor



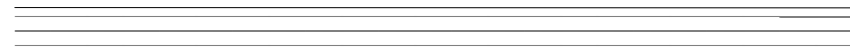
PREFALZ fasádní systém	0,7 mm
DIFFLEX CONVEC, folie se separační vrstvou	1,5 mm
HYDROIZOLAČNÍ FOLIE	
TEPELNÁ DŘEVOVLÁKNITÁ IZOLACE / LATĚ a 625	70 mm 70 x 40
TEPELNÁ MINERÁLNÍ IZOLACE / KVH HRANOLY zakotvené do CLT desky a 625	200 mm 40 x 200mm
PAROZÁBRANA	
CLT Stora Enso	tl.120 mm

SKLADBA S5 STĚNA interiéru x krytá předsíň



CLT panel Stora Enso	tl. 80 mm
TEPELNÁ MINERÁLNÍ IZOLACE / KVH HRANOLY zakotvené do CLT desky a 625	200 mm 40 x 200mm
PAROZÁBRANA	
CLT panel Stora Enso	tl.120 mm

SKLADBA S6 STĚNA interierová



natřeno ochrannou transparentní vrstvou	
CLT panel Stora Enso	tl.120 mm
natřeno ochrannou transparentní vrstvou	

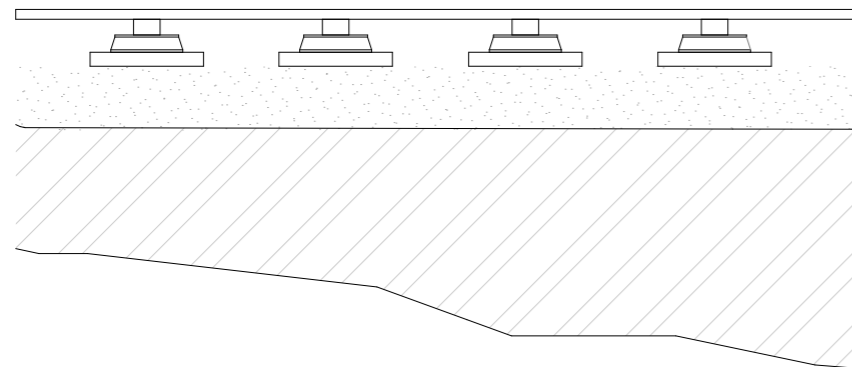
projekt ÚTULNA U ROZCESTÍ NAD KOTELNÍ JÁMOU

vypracovala Bc. Kateřina Štrofová

Krkonošský národní park +- 0,000, + 1403 Bpv

obsah výkresu detaily skladeb stěn měřítko 1:20 datum 5/2023

SKLADBA P3 Podlaha

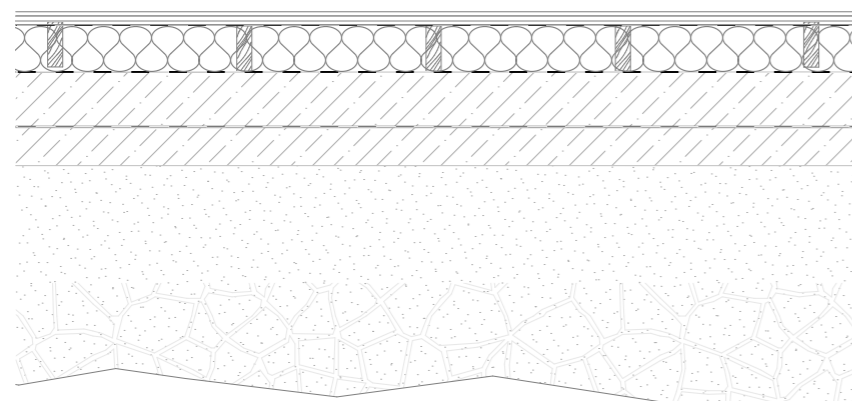


iDeck Thermodorovice LunaDeck2 26 x 92 mm
 PODKLADNÍ HRANOL pro iDeck systém, a 500 42x70
 REKTIFIKAČNÍ TERČ zajišťující spád 3cm na 1m, a 500
 CHODNÍKOVÁ DLAŽBA 30x30x3,7 podklad pro rektifikační terč
 ZHUTNĚNÝ ŠTĚRK tl. 170 mm

ROSTLÝ TERÉN

SKALNÍ PODLOŽÍ

SKLADBA P2 Podlaha pod kamny

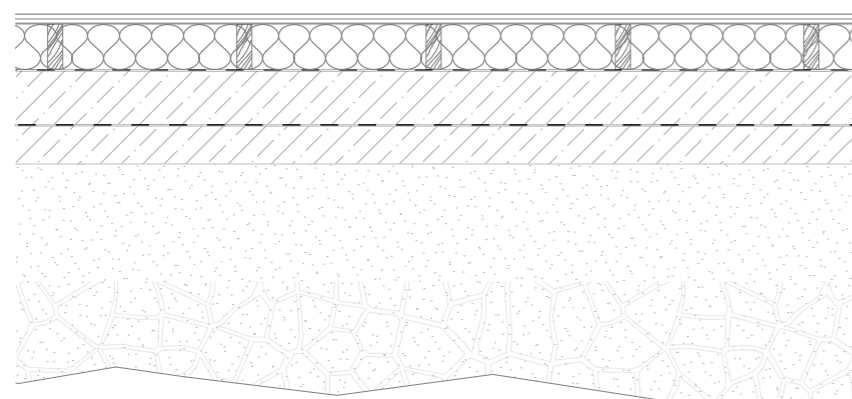


NEREZOVÝ PLECH broušený tl. 1,5
 PRKENNÁ PODLAHA tl. 24
 PAROZÁBRANA
 KVH HRANOLY zakotvené do desky a 500 40X120
 + TEPELNÁ IZOLACE tl. 120
 hydroizolační asfaltový pás 2x
 ZÁKLADOVÁ ŽELEZOBETONOVÁ DESKA tl.150
 HYDROIZOLAČNÍ ASFALTOVÝ PÁS 2x
 PODKLADNÍ ŽELEZOBETONOVÁ DESKA tl. 100
 ZHUTNĚNÝ ŠTĚRK

KAMENIVO VYTĚŽENÉ PŘI HLOUBĚNÍ SKLEPA

SKALNÍ PODLOŽÍ

SKLADBA P1 Podlaha

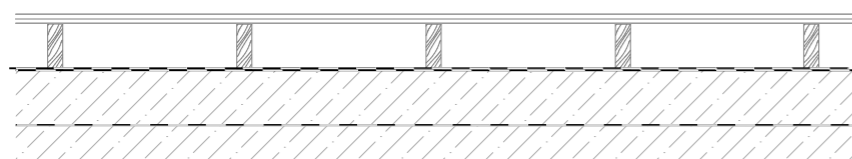


PRKENNÁ PODLAHA tl. 24
 PAROZÁBRANA
 KVH HRANOLY zakotvené do desky a 500 40X120
 + TEPELNÁ IZOLACE tl. 120
 hydroizolační asfaltový pás 2x
 ZÁKLADOVÁ ŽELEZOBETONOVÁ DESKA tl.150
 HYDROIZOLAČNÍ ASFALTOVÝ PÁS 2x
 PODKLADNÍ ŽELEZOBETONOVÁ DESKA tl. 100
 ZHUTNĚNÝ ŠTĚRK

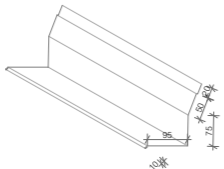
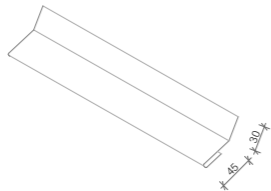
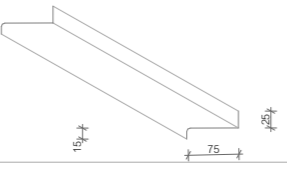
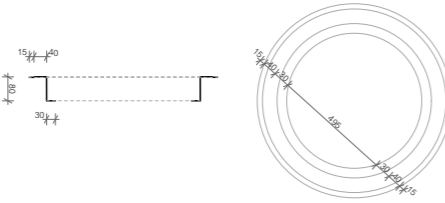
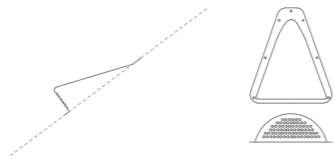
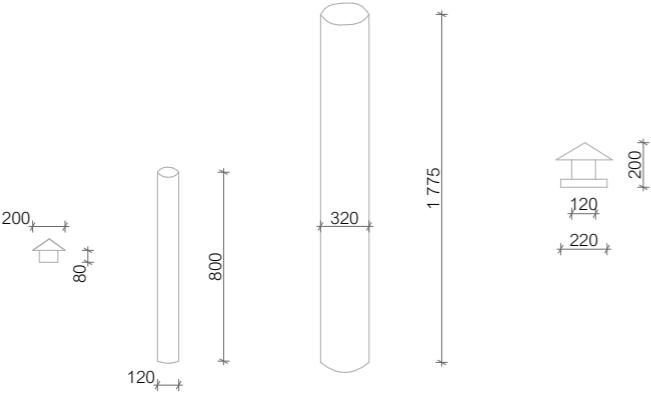
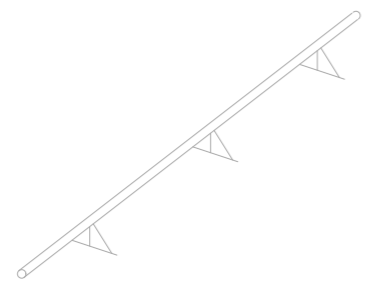
KAMENIVO VYTĚŽENÉ PŘI HLOUBĚNÍ SKLEPA

SKALNÍ PODLOŽÍ

SKLADBA P4 Podlaha ve verandě



PRKENNÁ PODLAHA tl. 24
 KVH HRANOLY zakotvené do desky a 500 40X120
 zdvojená hydroizolace - hydroizolační asfaltový pás
 ZÁKLADOVÁ ŽELEZOBETONOVÁ DESKA tl.150
 HYDROIZOLAČNÍ ASFALTOVÝ PÁS 2x
 PODKLADNÍ ŽELEZOBETONOVÁ DESKA tl. 100

TABULKA KLEMPÍŘSKÝCH PRVKŮ			
OZNAČENÍ	SCHÉMA A ROZMĚRY	POPIS	POČET
K1		Krycí lišta, hliníková, odstín červený	12 m
K2		Plechová okapnička, svod vody do betonového žlabu, hliník, odstín červený	32 m
K3		nadokenní oplechování, hliník, odstín červený	8,9 m
K4		oplechování kulatého okna, hliník, odstín červený	3 ks
K5		větrací haubna Prefa, hliník, odstín červený	17 ks
K6		kouřovod prům 220 mm, stříška na komín, větrací haubna Prefa, hliník, odstín červený	1 ks
K7		prefa tyčový sněholam délka 5 m	1 ks

projekt ÚTULNA U ROZCESTÍ NAD KOTELNÍ JÁMOU

vypracovala Bc. Kateřina Štrofová

Krkonošský národní park +- 0,000, + 1403 Bpv

obsah výkresu tabulka klempířských prvků datum 5/2023

TABULKA VÝPLNĚ OTVORŮ - okna, dveře

OZNAČENÍ	SCHÉMA A ROZMĚRY	POPIS	POČET
D1		<p>Vstupní dveře jsou dřevěné, ze smrkového dřeva s obdélníkovým skleněným průhledem. Levé dveře. Madlo na dveře DOVER, rovné, 825,5 2x</p>	1 ks
D2		<p>Dveře na wc celodřevěné, smrkové. Levé dveře Klika Bolzano - nikl, wc rozeta</p>	1 ks
03		<p>Pevné kulaté zasklení z trojskla, z venkovní strany oplechováno.</p>	3 ks
01		<p>Velkoformátové okno s izolačním trojsklem. Ze strany interieru s dřevěným rámem a z venkovní strany s černým hliníkovým rámem, který je pro tyto podmínky nevhodnější a bezúdržbový. Zasklení pevné, jedna část výklopná, viz schéma.</p>	1 ks
02		<p>Velkoformátové okno s izolačním trojsklem. Ze strany interieru s dřevěným rámem a z venkovní strany s černým hliníkovým rámem, který je pro tyto podmínky nevhodnější a bezúdržbový. Zasklení pevné.</p>	1 ks