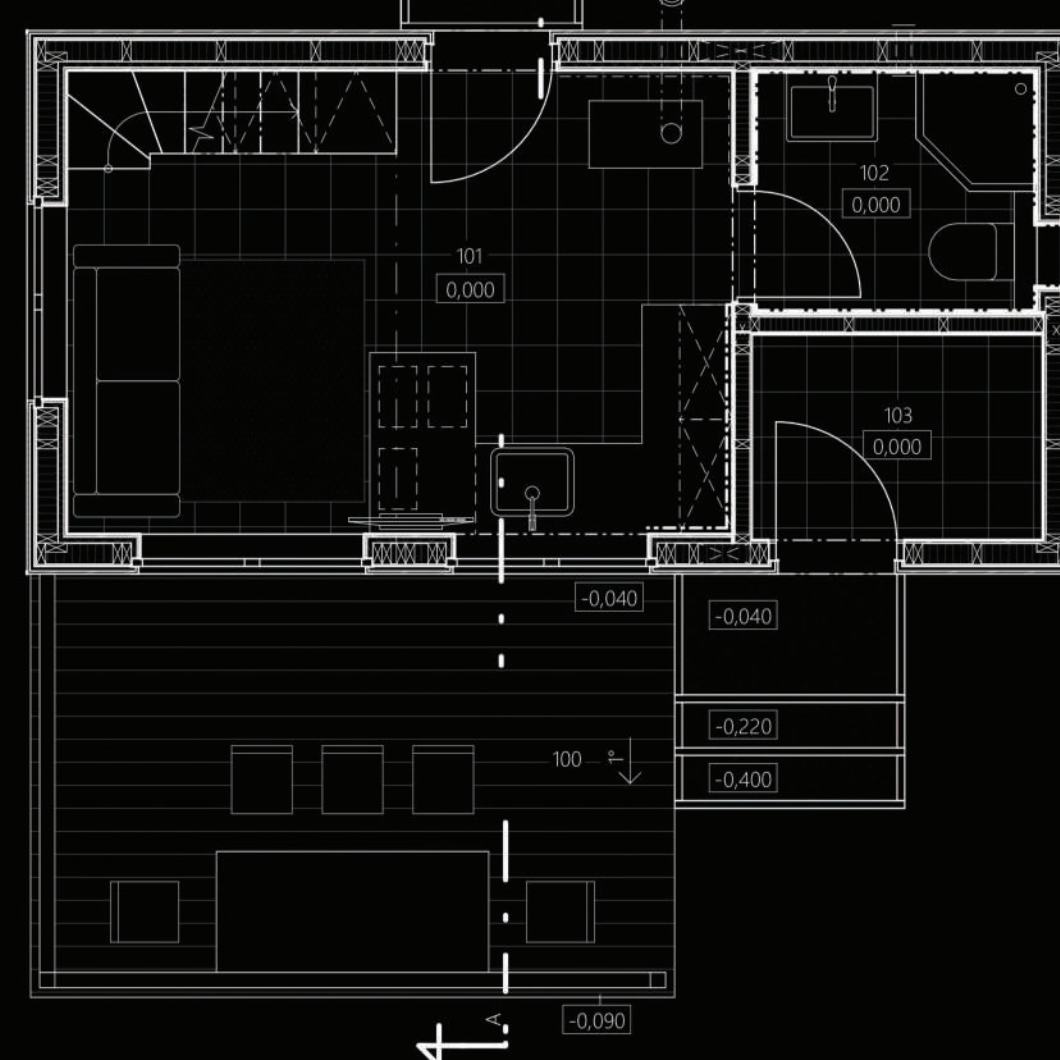


# Rekreační objekt v ovocném sadu



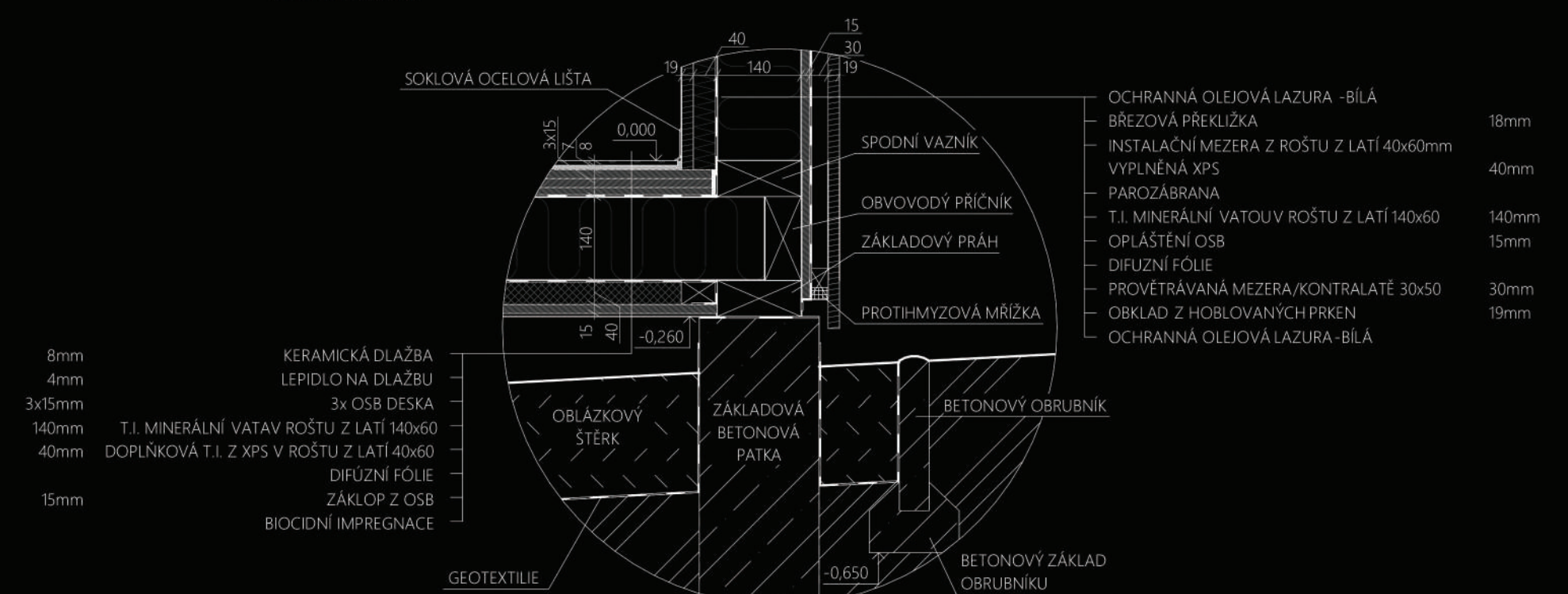
Hlavní myšlenkou bylo navrhnout chatu, která bude sloužit jako místo k odpočinku a zároveň stavbu která se vyhne zdlohavému jednání stavebního úřadu. Proto její plocha nepřekračuje 25 m<sup>2</sup>.

PŮDORYS 1.NP



Konstrukce chaty je provedena jako rámová dřevostavba postavená na základových patkách s provětrávanou dřevěnou fasádou. Jelikož zde zatím není možné připojení na veřejné sítě a nejedná se o trvale obývanou budovu, je objekt řešen jako tzv. off grid s využíváním užitkové dešťové vody, bateriovým generátorem a záložní elektrocentrálou. Vytápění je pak zajištěno kamny na tuhá paliva, sloužící zároveň i jako sporák na vaření a pečení.

DETAIL SOKLU



Stavba je navržena jako rekreační objekt zamýšlený na mírně svažitém jižně orientovaném pozemku v obci Heršpice nedaleko města Slavkov u Brna. Její umístění v horní části parcely umožňuje proslunění i přes vzrostlejší stromy, výhled na celý sad a co je nejdůležitější, zajišťuje umožňuje její realizaci bez odstranění jediného stromu.

PODKROVÍ

