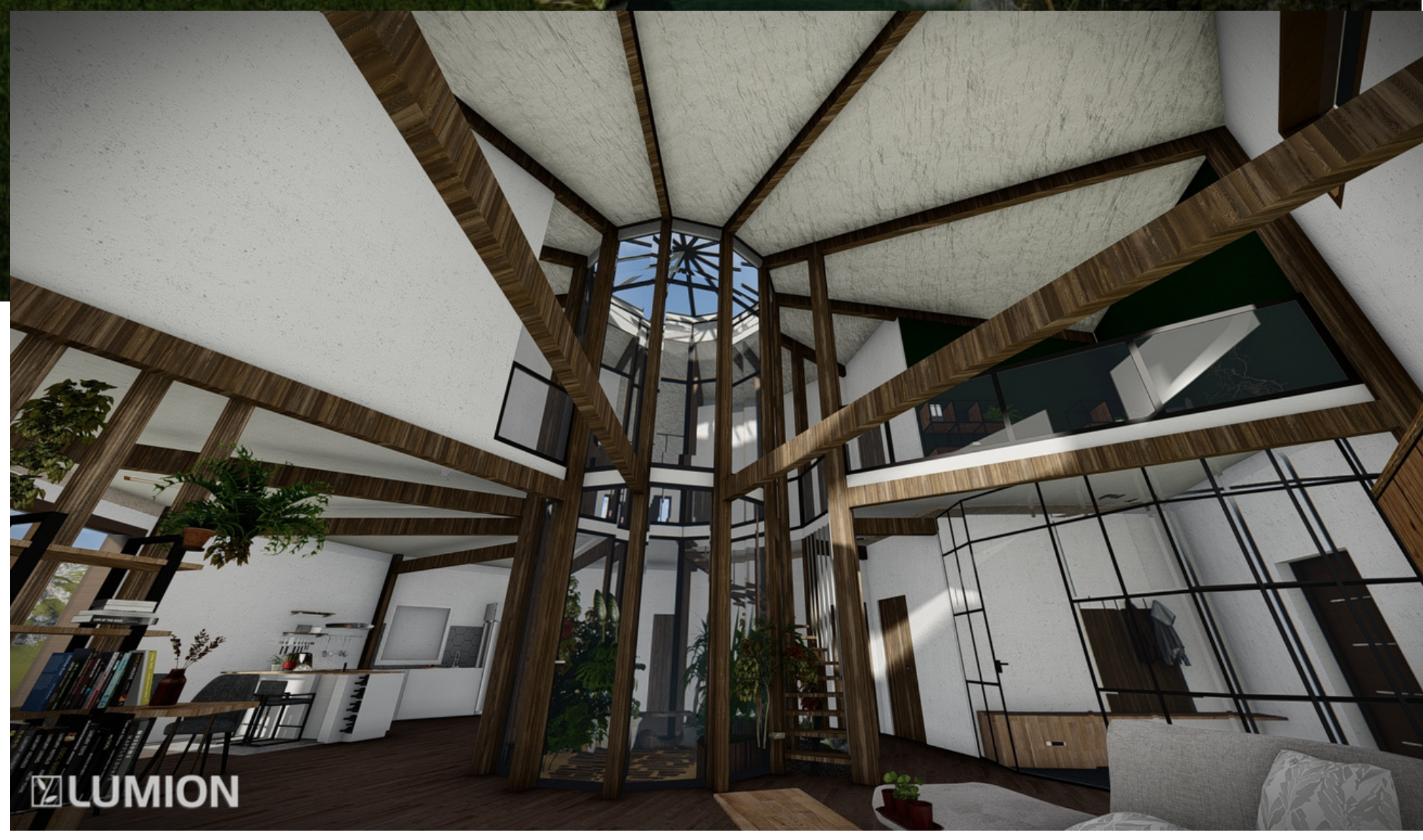
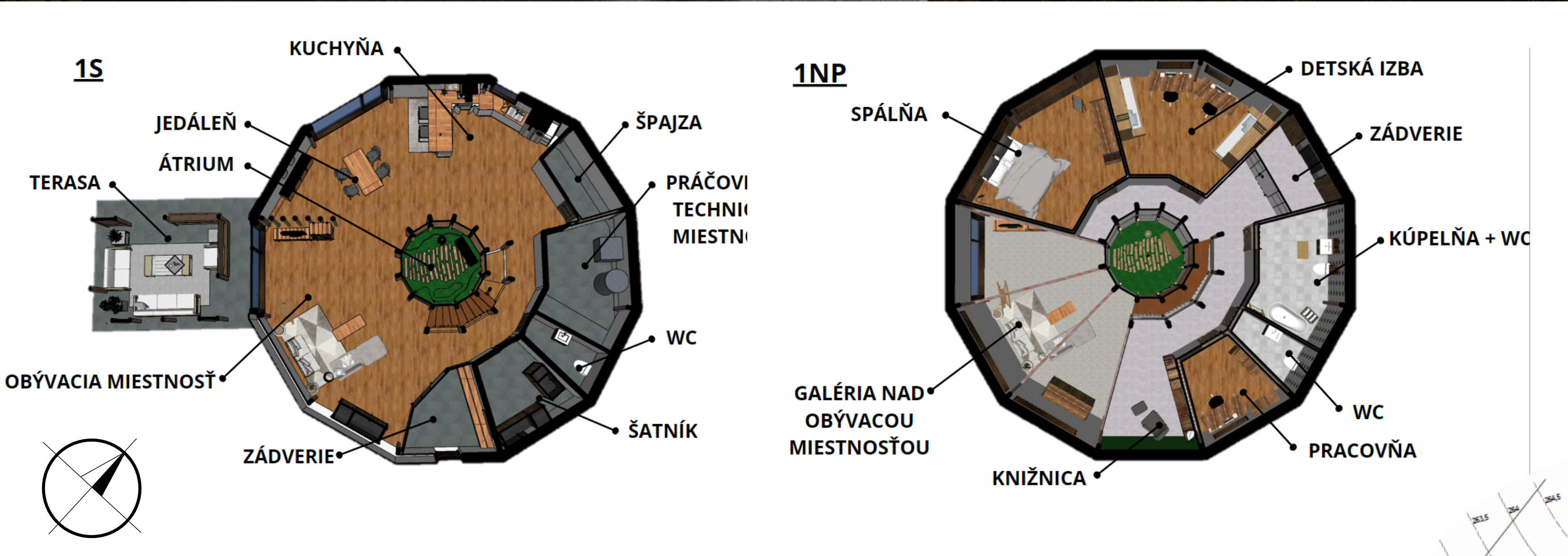


RODINNÝ DOM SO ZELENOU STRECHOU



Novostavba drevostavby rodinného domu určená pre 4-člennú rodinu bude situovaná vo východnej časti mesta Trenčín, mestská časť Kubrá. Rodinný dom je situovaný v severnej časti pozemku, kedy je obytná časť rodinného domu situovaná na juhozápad. Táto orientácia je kvôli tepelným ziskom cez presklene plochy. Hygienická a technická časť RD je zapracovaná do časti prilehlej k terénu kvôli menšej prevádzkovej činnosti osôb v RD. Dispozícia je tvorená nie len pre funkčné využitie priestoru, no je idealizovaná myšlienkou, že práve rodinný dom by mal disponovať prvkami, ktoré pozitívne vplyvajú na ľudskú psychiku. Prvky v riešenom objekte sú založené práve na spojení s okolitou prírodou a vloženým umelo vytvoreným zeleným prvkom, ktorým je átrium. Idea s 12-uholníkom sa spája s ručičkovými hodinami, ktoré rozdeľujú deň na jednotlivé časti. Súčasne bola možnosť pracovať s komplikovaným členením budovy, ktoré na seba plynulo nadväzujú a každá časť súvisí s tou druhou. Konceptom celého rodinného domu bolo vytvorenie atypického interiéru pomocou presvetlenej a otvorenej dispozície. Rodinný dom s celkovou plochou 216,23m² má poskytovať rodinnú pohodu pre 4-člennú rodinu. Interiér je členený na niekoľko častí a každá z nich má svoju špecifickú funkciu. Objekt umožňuje vstup z dvoch svetových strán na dvoch rôznych podlažiach. Opodstatnenie je v členitosti pozemku a napojenie na verejné komunikácie, ktoré obklopujú stavbu. Obe zavesenia sú prekryté ľahkou drevenou konštrukciou zo stĺpov a nosníkov. Stavba na základe špecifického tvaru 12-uholníka je tvorená ťažkým dreveným skeletom. Skeletový systém je tvorený vonkajšími a vnútornými stĺpmi z BSH hranolov o dimenziách 200x200mm. Stredové stĺpy sú vzájomne stužené ocelovým prstencom, ktorý je priebežne spojený so stĺpmi. Stĺpy končia v hornej hrane prievlakov a spoj je zabezpečený systémovou doskou zvarovanej ocele o hrúbke dosky 10mm.

