

Vale de Moses

KONCEPT



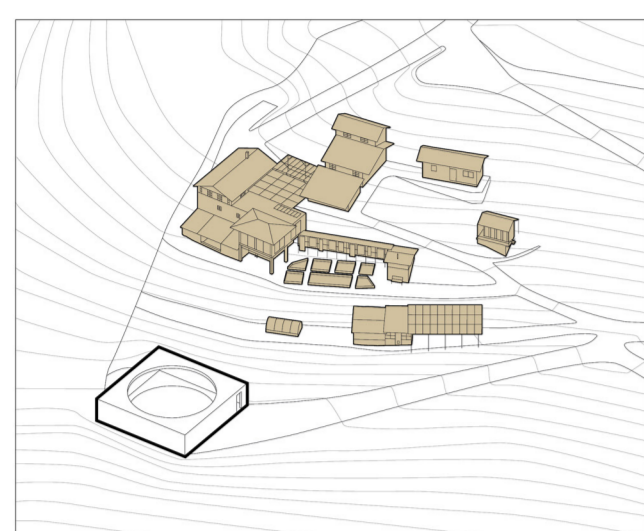
VALE DE MOSES 1.0

Řešené jóga centrum Vale de Moses 1.0 před příchodem návrhu na rozšíření tohoto centra.



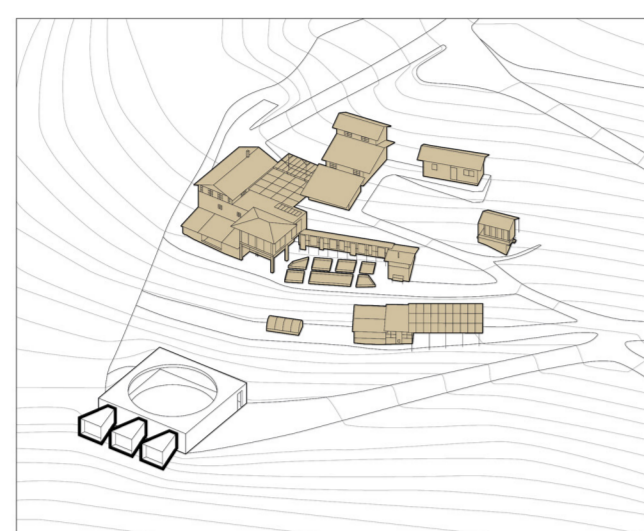
MÍSTO

Lokalita je specifická svojí velkou svažitostí. Nachází se v údolí nedaleko města Ameira.



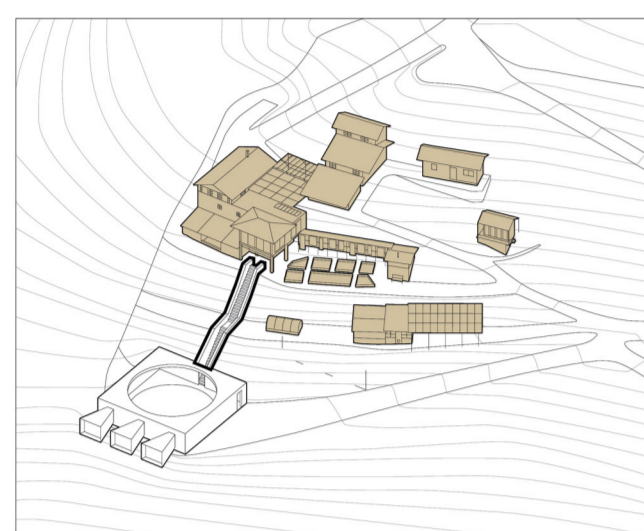
PROSTOR VČITĚNÍ

Společný prostor pro cvičení jógy. Prostor pro uklidnění a pro vstřebání zážitku z kabiny.



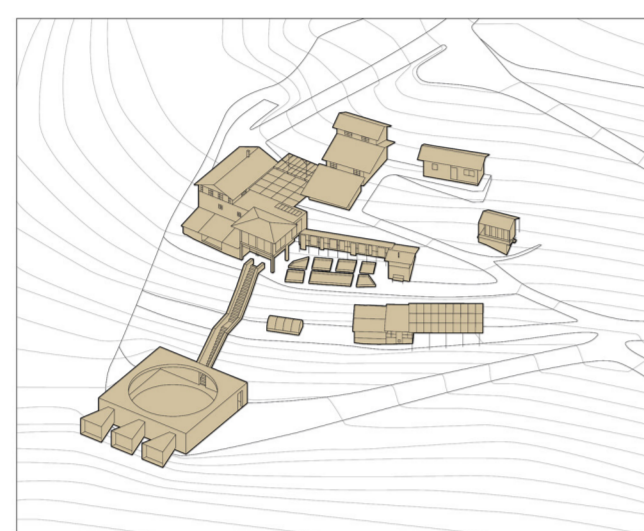
NAPOJENÍ KABIN

Napojení kabiny reflektující praxi jednotlivce. Kabiny jsou určeny k masážím a meditacím.



NAPOJENÍ YOGA CENTRA

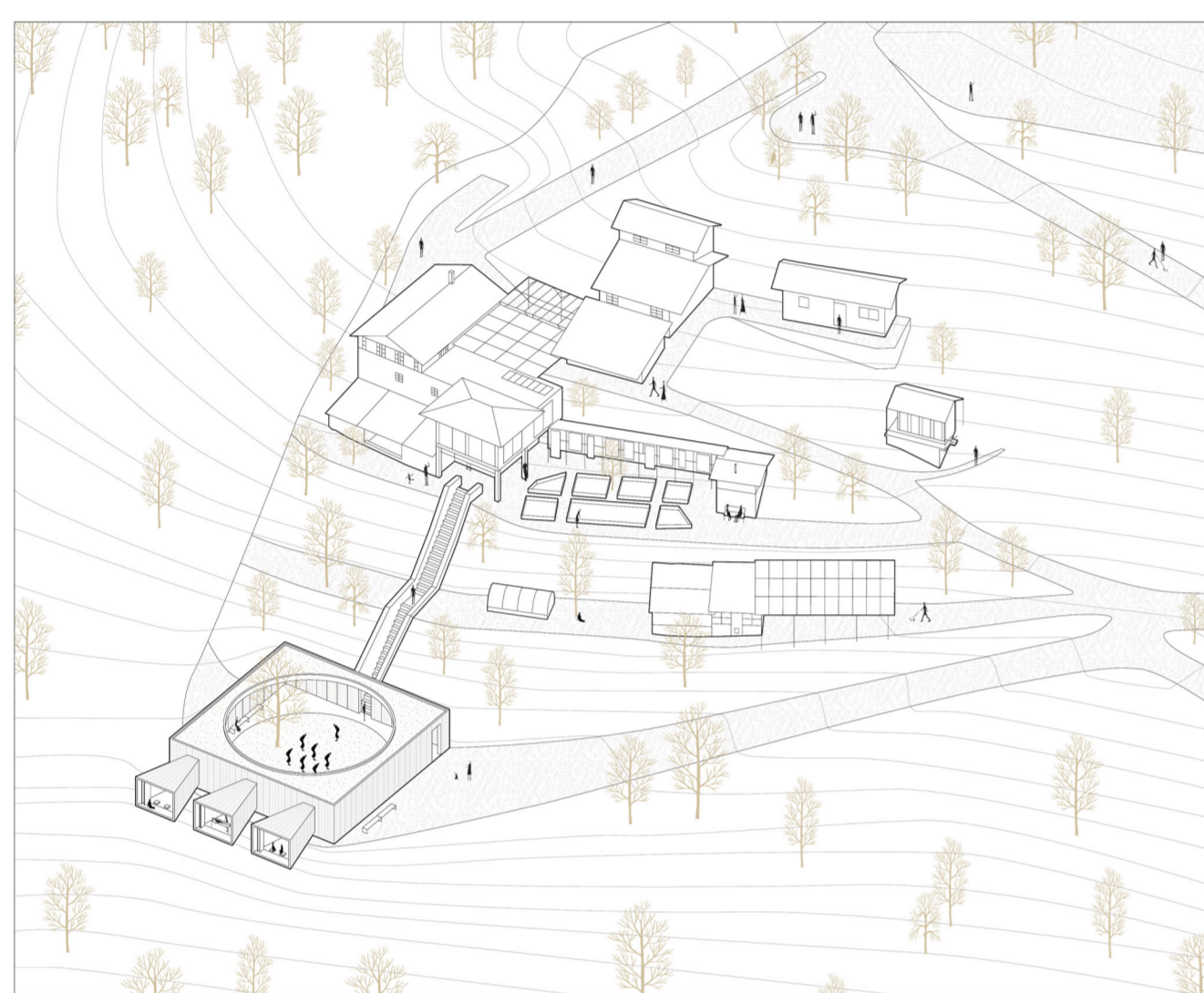
Společný prostor s kabinami spojí přímá cesta ke stávajícímu zázemí a vstupní části centra.



VALE DE MOSES 2.0

Náš návrh předává místní komunitě nové prostory pro hlubokou praxi rozvoje těla i mysli.

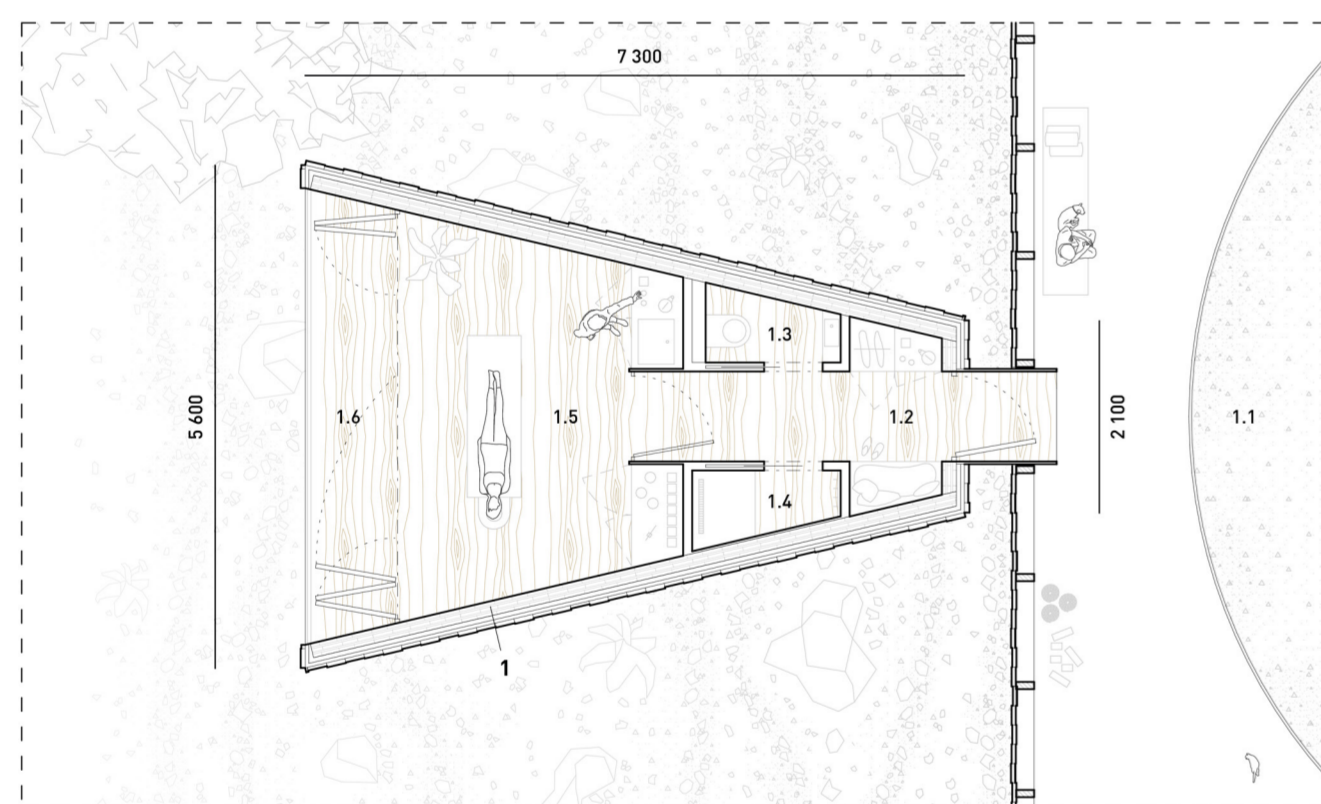
AXONOMETRIE



VALE DE MOSES 2.0

Esenci návrhu je pochopení nastavení mysli návštěvníků centra. Výsledkem je přímá cesta spojující stávající jóga centrum s prostorem pro jednotlivce i skupinu, který přechází do jednotlivých kabin.

PŮDORYS



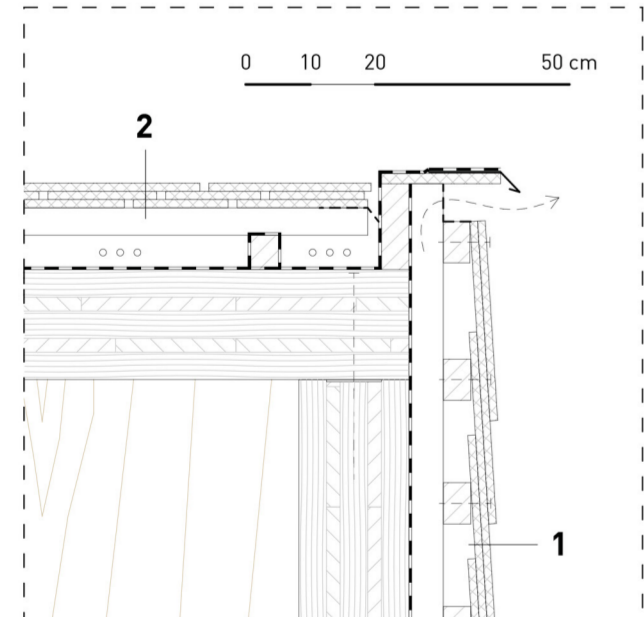
LEGENDA MÍSTNOSTÍ

- 1.1 prostor včítění
- 1.2 vstupní část, šatna
- 1.3 toaleta
- 1.4 sprcha
- 1.5 prostor meditace, masáže
- 1.6 krytá terasa

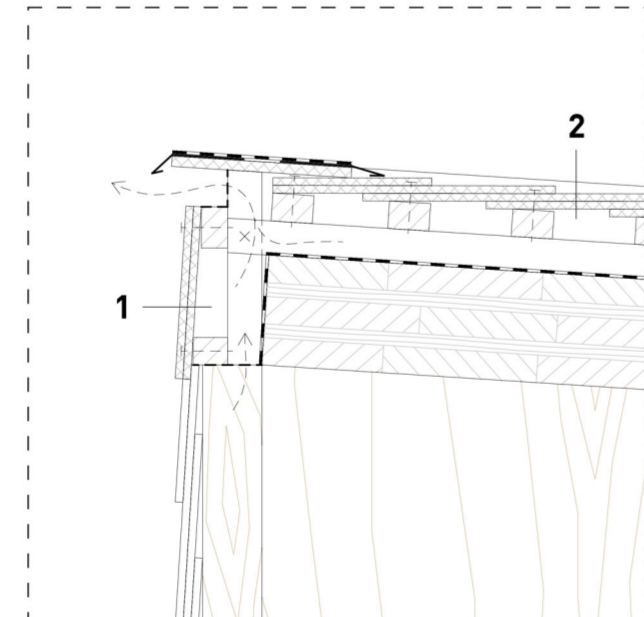
0 0.5 1 2.5

KONSTRUKČNÍ DETAILY

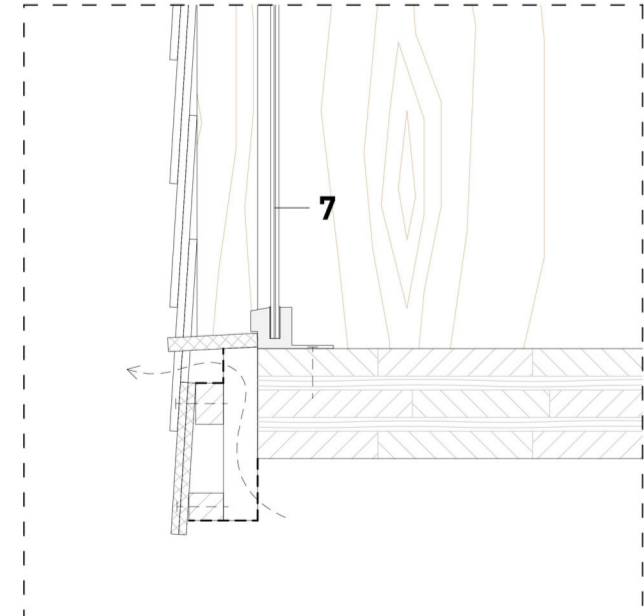
A - detail atiky na straně



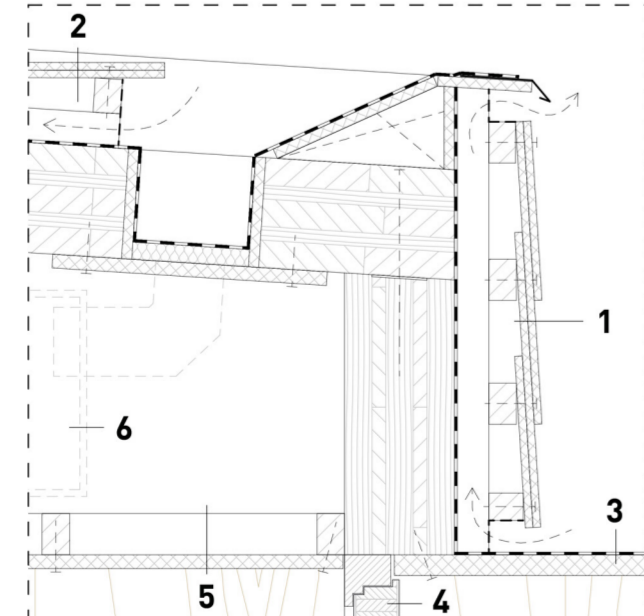
B - detail atiky v průčelí



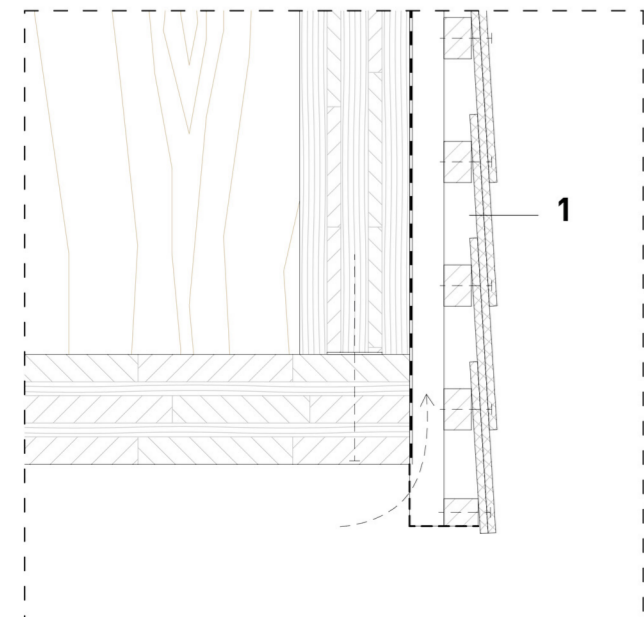
C - detail spodní hrany průčelí



D - detail žlabu pro akumulaci nádrží



E - detail spodní hrany na straně



LEGENDA

- 1 - dvojitý dřevěný sindel
- dřevěné latě 40/60 mm
- dřevěné kontralatě 60/40 mm
- pojištěná paropropustná hydroizolace
- stěnový CLT panel 160 mm
- 2 - dvojitý dřevěný sindel
- dřevěné latě 40/60 mm
- dřevěné kontralatě 60/40 mm
- hlavní hydroizolace z PVC-P folie
- stěnový CLT panel 160 mm
- 3 - dveřní šambrána z hoblovaných prken
- dřevěná dveřní výplň
- 4 - dýhované dřevěné desky
- 5 - dřevěné latě 60/40 mm
- 6 - akumulční nádrž na dešťovou vodu
- 7 - zábradlí z bezpečnostního skla

