

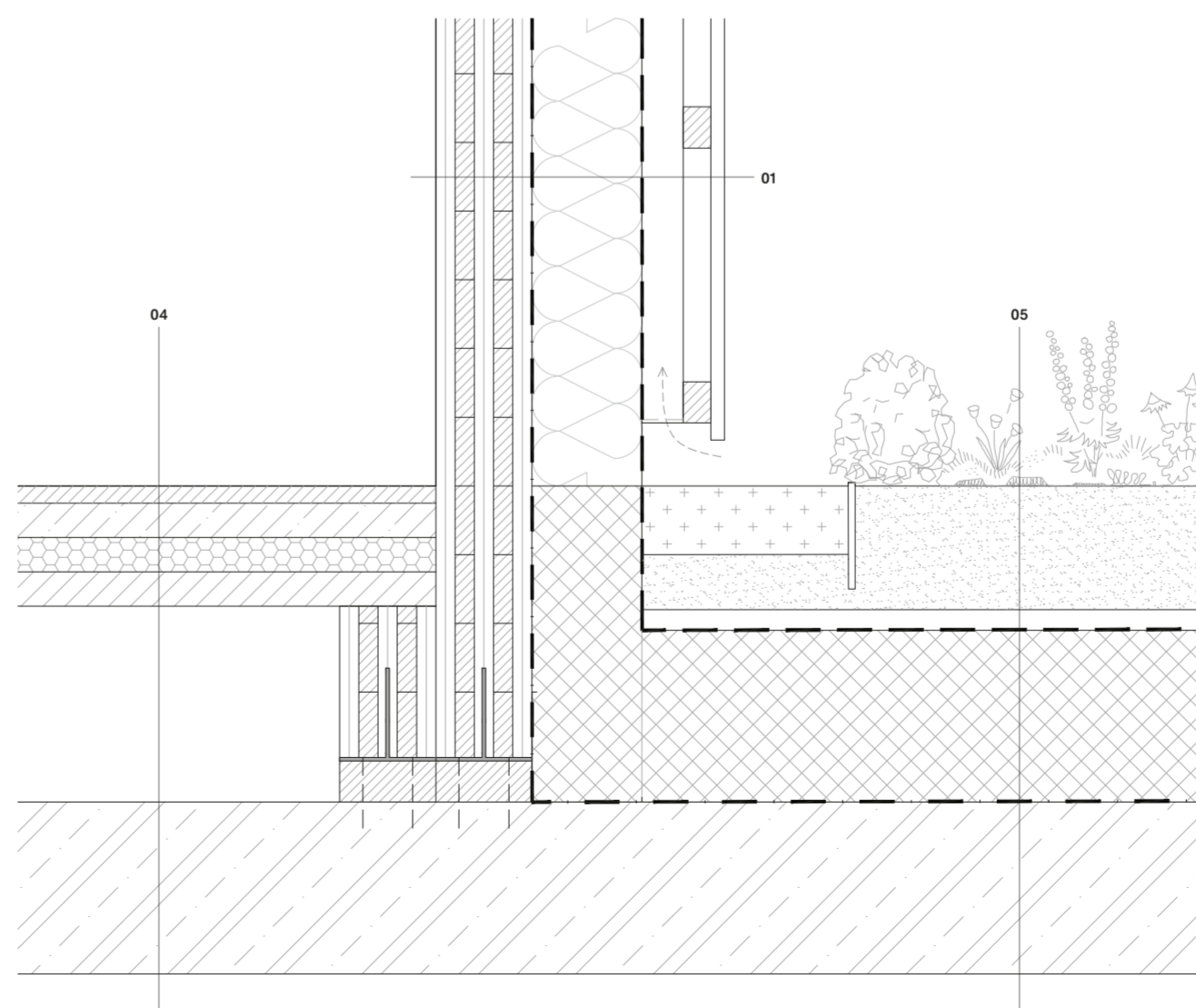
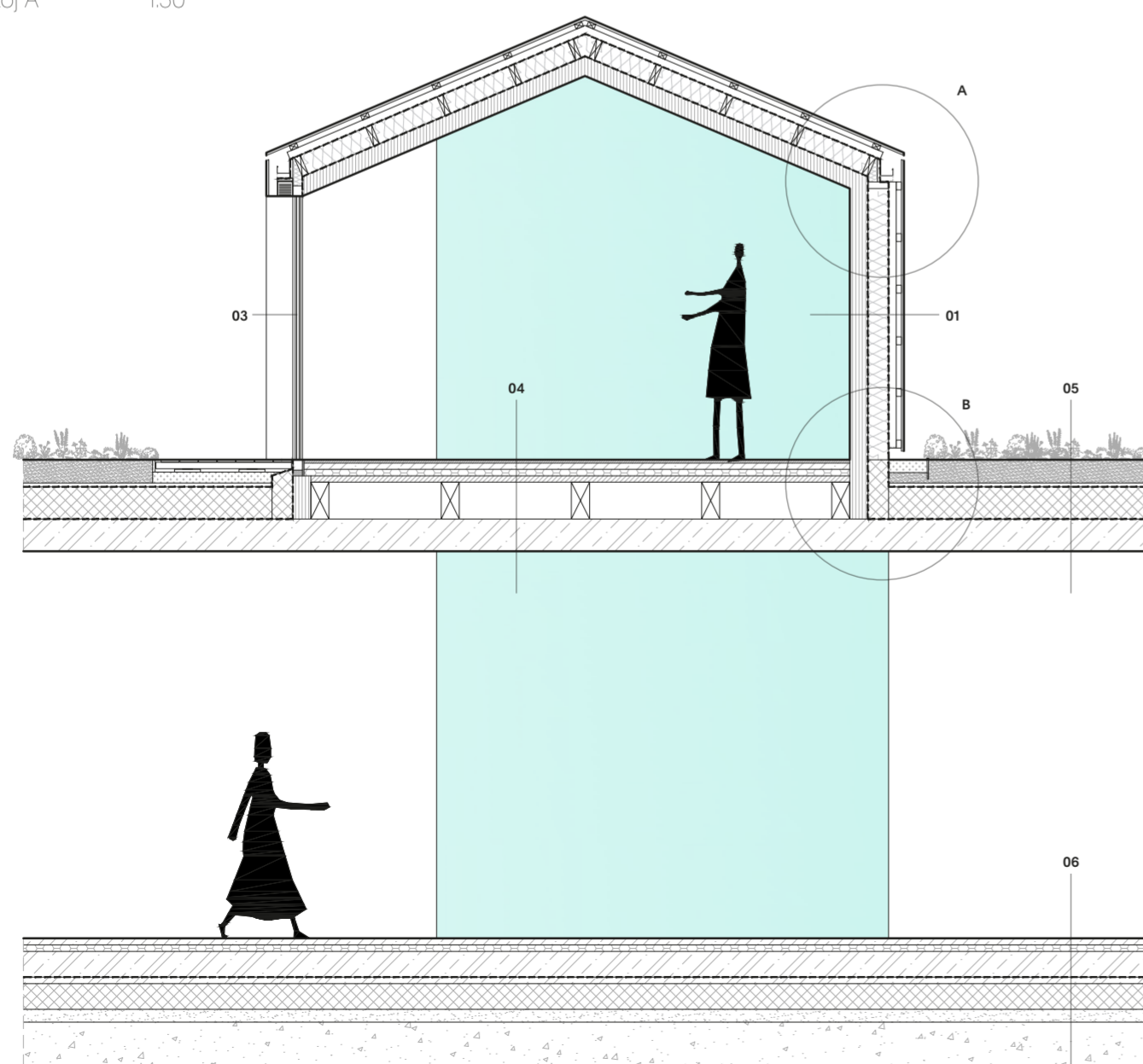
Tepelné ztráty jsou zredukovány umístěním objektu z části pod zem, což podporuje lepší energetický výkon a jeho úsporu. Dále země chrání objekt před nepříznivými přírodními podmínkami, vytváří spíše stabilní tepelné podmínky, řeší současné požadavky ochrany životního prostředí a demografických podmínek.

Beton je nejdostupnější stavební materiál na Islandu. Není to však jediný důvod, proč jsme vybrali beton jako hlavní materiál pro naše nosné konstrukce: má skvělou tepelnou kapacitu, odolnost a haptickou kvalitu tak jako skvělou přizpůsobivost na nejrůznější formy. Interpretujeme beton jako alegorii ke kamenivě, které bylo používáno v tradiční islandské architektuře. Různé povrchové úpravy jsou použity pro rozlišení mezi různými prostory. Přízemní prostor má okna z reflexního skla s nízkou tepelnou vodivostí. Doslova "zrcadlí" krásnou krajinu.

Intenzivní zelená střecha napomáhá mikroklimatu absorpcí oxidu uhličitého a dodává kyslík pomocí fotosyntézy. Nejen to napomáhá začlenění budovy do krajiny, ale taky se vytváří příjemnější a zdravější prostředí a mikroklima. Zelená střecha snižuje náklady na údržbu efektivní ochranou celé střešní struktury.

Hlavním materiálem obytné části je dřevo. Má teplý a přírodní vzhled a umožňuje rychlou prefabrikovanou výstavbu se skvělým životním cyklem. Jedná se o poměrně lehký materiál, který zajišťuje zdravý a pohodlný obytný interiér. Obytné části mají fasádu z opáleného dřevěného obkladu pro vizuální prolnutí s vulkanickou skalnatou krajinou.

Rozhodli jsme se, že naše spoje a detaily budou mechanické, nelepené. To poskytuje dobrý životní cyklus a znovupoužití našich stavebních materiálů. Také jsme se rozhodli pro konstrukce s nízkými náklady na údržbu, vizuálními a haptickými kvalitami.



- 01** CLT panel
parozábrana
nosníky z lepeného vrstveného dřeva
– meziprostor vyplněn dřevovláknitou tepelnou izolací
pojistná paropropustná hydroizolace
dřevěné kontraláté 60/40
dřevěné latě 40/60
opálený dřevěný obklad
- 02** skrytý podokapní žlab
- 03** dřevěný okenní/dveřní rám s izolačním trojsklem
- 04** nášlapná vrstva z dřevěných parket
anhydridový potěr
systémová deska pro podlahové vytápění s kročejovou izolací
separační fólie
dřevěný záklop
dřevěný rošt
železobetonová stropní deska
- 05** intenzivní zeleň
půda
drenážní a retenční deska
ochranná geotextilie
PVC hydroizolace odolná proti prorůstání kořínků
separační geotextilie
tepelná izolace XPS
parozábrana
železobetonová stropní deska
- 06** leštěný beton
systémová deska pro podlahové vytápění s kročejovou izolací
separační fólie
železobetonová základová deska
hydroizolace
betonová podkladní deska
ochranná fólie
tepelná izolace XPS
štěrkový podsyp
původní zemina