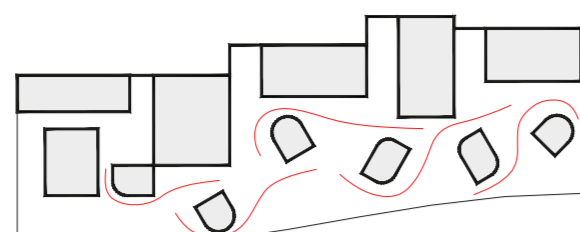


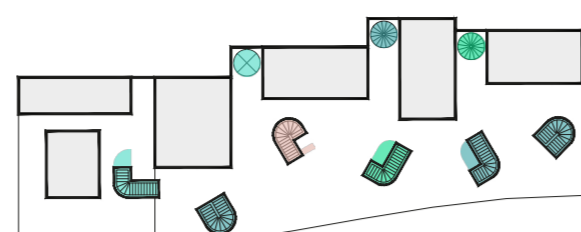
### Jeskyně

Začleněním objemu do terénu vzniká jeskynní prostor. Čím hlouběji v zemi, tím je prostor uzavřenější.



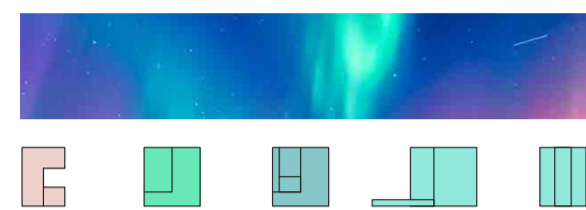
### Arctic drift

Vnešení "vzdušnosti" do prostoru – otevření společenské části a vytvoření lepší orientace.



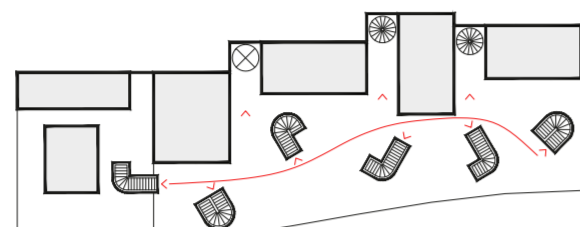
### Skulptury

Použití nových forem jako sochařské prvky v tomto otevřeném prostoru. Tyto sochařské elementy slouží jako vstupy do hostovských pokojů přes schodiště. Mají i nosnou funkci.



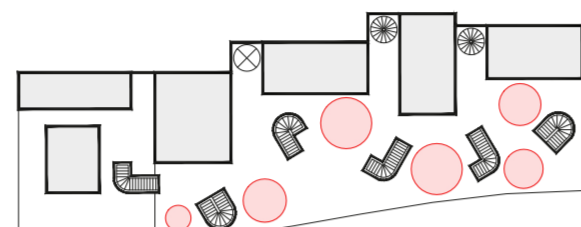
### Multifunkčnost

Barvy sochařských schodišť jsou inspirovány barevností polární záře. Dodatečné funkce jsou přidány k těmto objektům, jako (zleva doprava) recepce, posezení, krb, spa segment a výtah pro lepší přístupnost.



### Komunikační osy

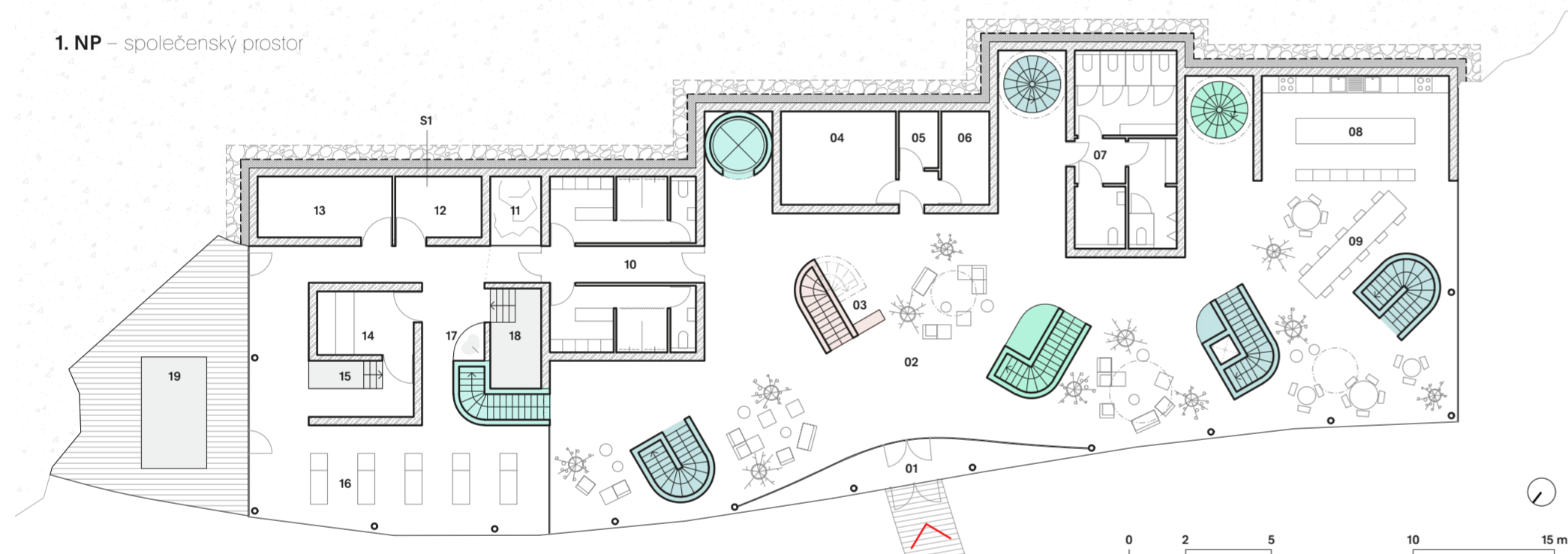
Orientace vstupů vytváří cestu – komunikační osu, která propouští skrz otevřený prostor.



### Shromažďovací prostory

Vytvoření shromažďovacích prostorů v otevřeném prostoru, kde každý může objevit svůj oblíbený prostor pro posezení a relax.

### 1. NP – společenský prostor



- |    |                     |     |  |    |   |
|----|---------------------|-----|--|----|---|
| 01 | zádveří             | 13  | technická místnost                     | S1 | Zelezobetonová stěna  |
| 02 | společenský prostor | 14  | sauna                                  |    | tepelná izolace XPS   |
| 03 | recepce             | 15  | ledová koupel                          |    | hydroizolace  |
| 04 | technická místnost  | 16  | relaxační zóna                         |    | drenážní vrstva   |
| 05 | sklad               | 17  | pltko                                  |    | kamenný základ  |
| 06 | sklad zavazadel     | 18  | ohřívá koupel                          |    | rostlý terén  |
| 07 | WC                  | 19  | venkovní vřítka                        |    |   |
| 08 | společná kuchyň     |     |  | S2 | CLT panel   |
| 09 | společná jídelna    | A   | rodinný hostovský pokoj                |    | parozábrana   |
| 10 | šatny               | B   | hostovský pokoj pro pohybové postižené |    | nosníky z lepeného vrstveného dřeva – meziprostor dřevolátnitá TI |
| 11 | kamenná zahrada     | C   | skleník                                |    | pojistná paropropustná hydroizolace                               |
| 12 | sklad               | D-I | dvoulůžkové hostovské pokoje           |    | dřevěné kontralatě 60/40  |
|    |                     |     |  |    | dřevěné latě 40/60  |
|    |                     |     |  |    | opálený dřevěný obklad  |

### 2. NP – hostovské pokoje

