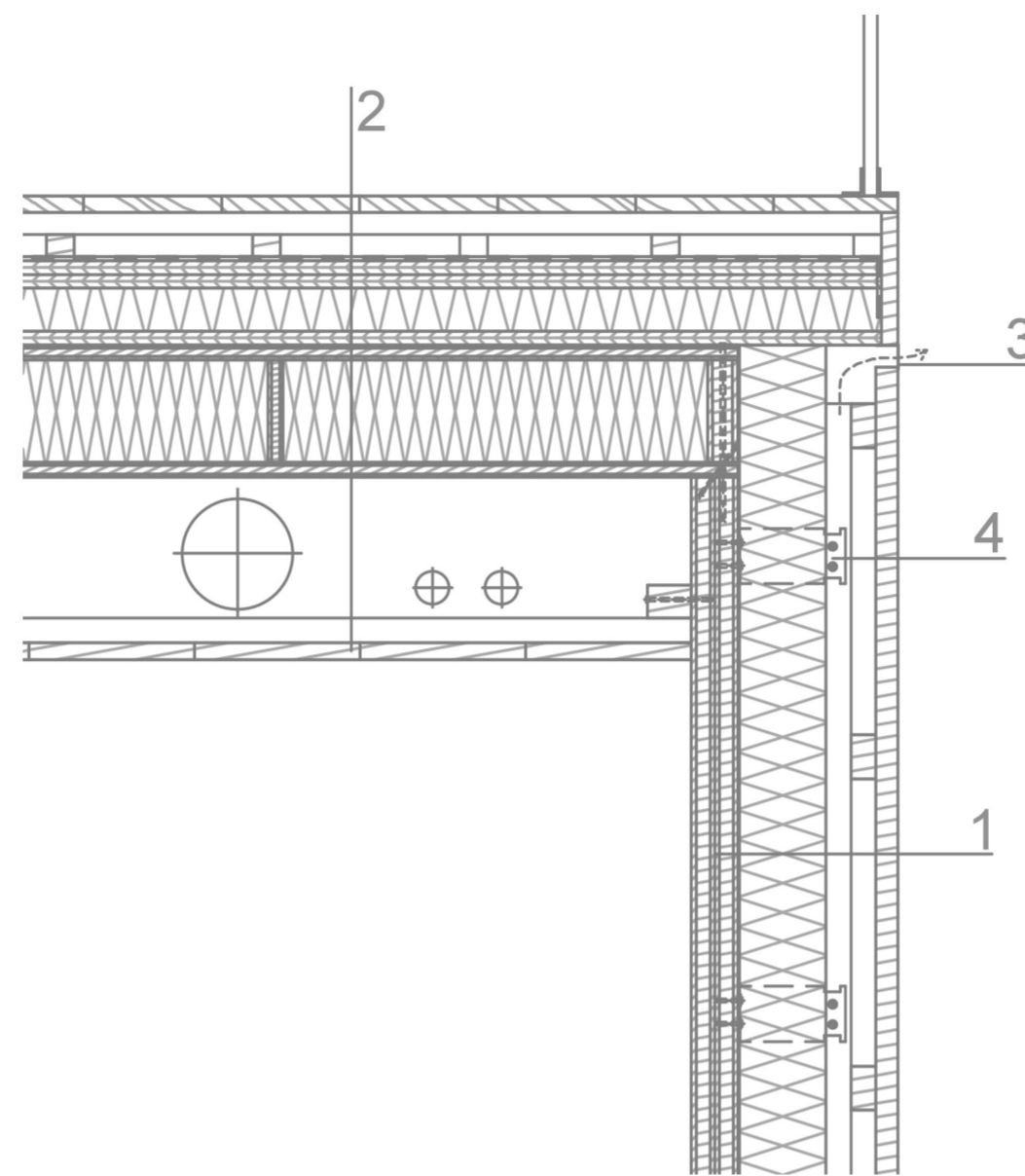
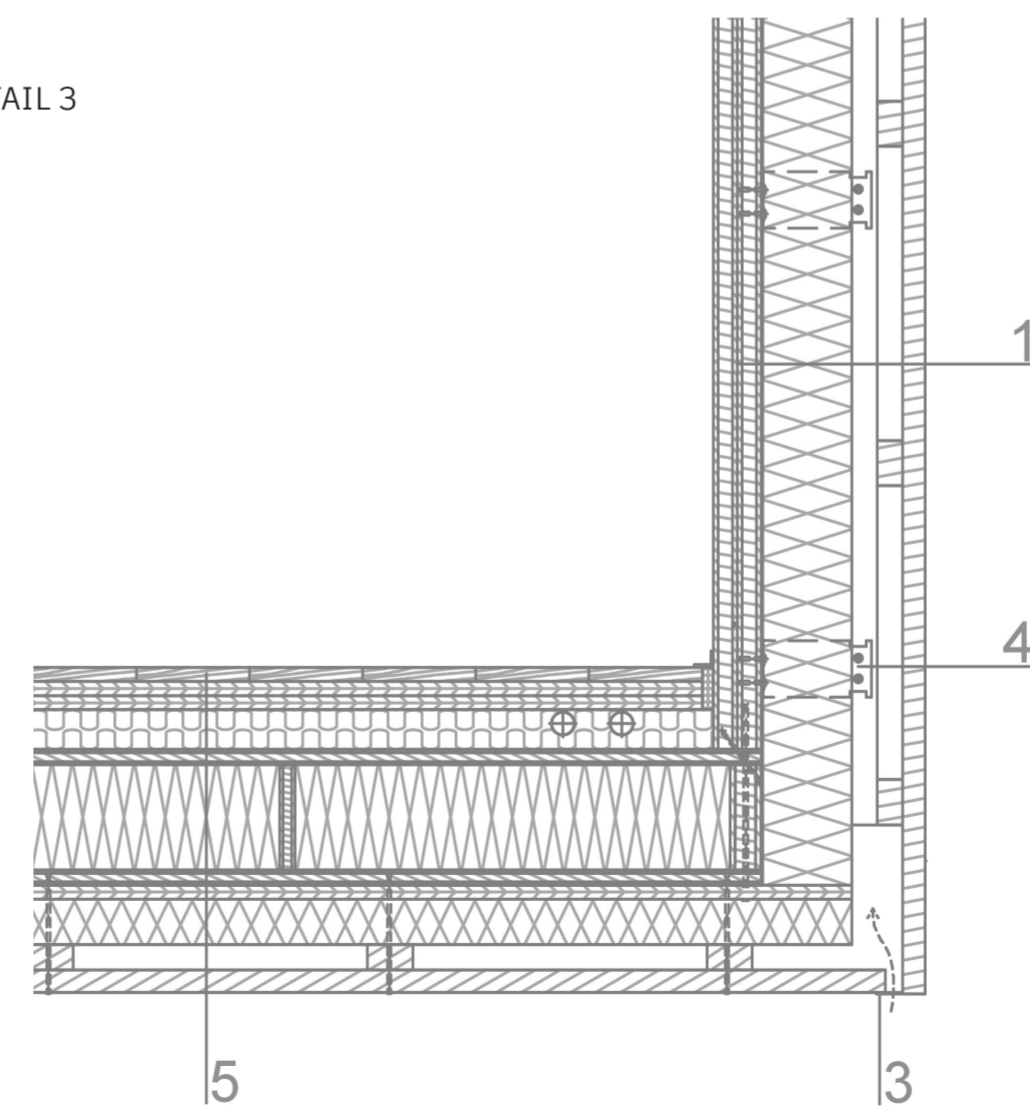




DETAIL 2



DETAIL 3



LEGENDA

- 1
  - obložení - dřevěná prkna tl. 30mm
  - latě tl. 45mm
  - kontralatě tl. 45mm
  - dřevovláknitá tepelná izolace tl. 160mm
  - parotěs tl. 2mm
- 2
  - clt panel s pohledovou úpravou tl. 84mm
  - podlaha dřevěná prkna tl. 30mm
  - dřevěný rošt tl. 90mm
  - hydroizolace folie pvc tl. 2mm (zesílená pod kontralatěmi)
  - osb desky 2x tl. 25mm
  - tvrzená dřevovláknitá tepelná izolace tl. 80mm
  - osb deska tl. 25mm
  - clt kazetový rošt tl. 240mm
    - panel tl. 27mm
    - dřevovláknitá tepelná izolace tl. 180mm
    - panel tl. 27mm
  - vzduchová mezera (prostor pro vzt) tl. 260mm
  - dřevěný rošt tl.80mm
  - podhled biodeska tl. 25mm
- 3
  - krycí mřížka
- 4
  - hliníkové kotvení dřevěného roštu
- 5
  - nášlapná vrstva dřevěná prkna tl. 25mm
  - osb deska 2x tl. 25mm
  - kročejová dřevovláknitá izolace tl. 60mm
  - clt kazetový rošt tl. 240mm
    - panel tl. 27mm
    - dřevovláknitá tepelná izolace tl. 180mm
    - panel tl. 27mm
  - osb deska tl. 25mm
  - tvrzená dřevovláknitá tepelná izolace tl. 80mm
  - latě tl. 45mm
  - obložení - dřevěná prkna tl. 30mm