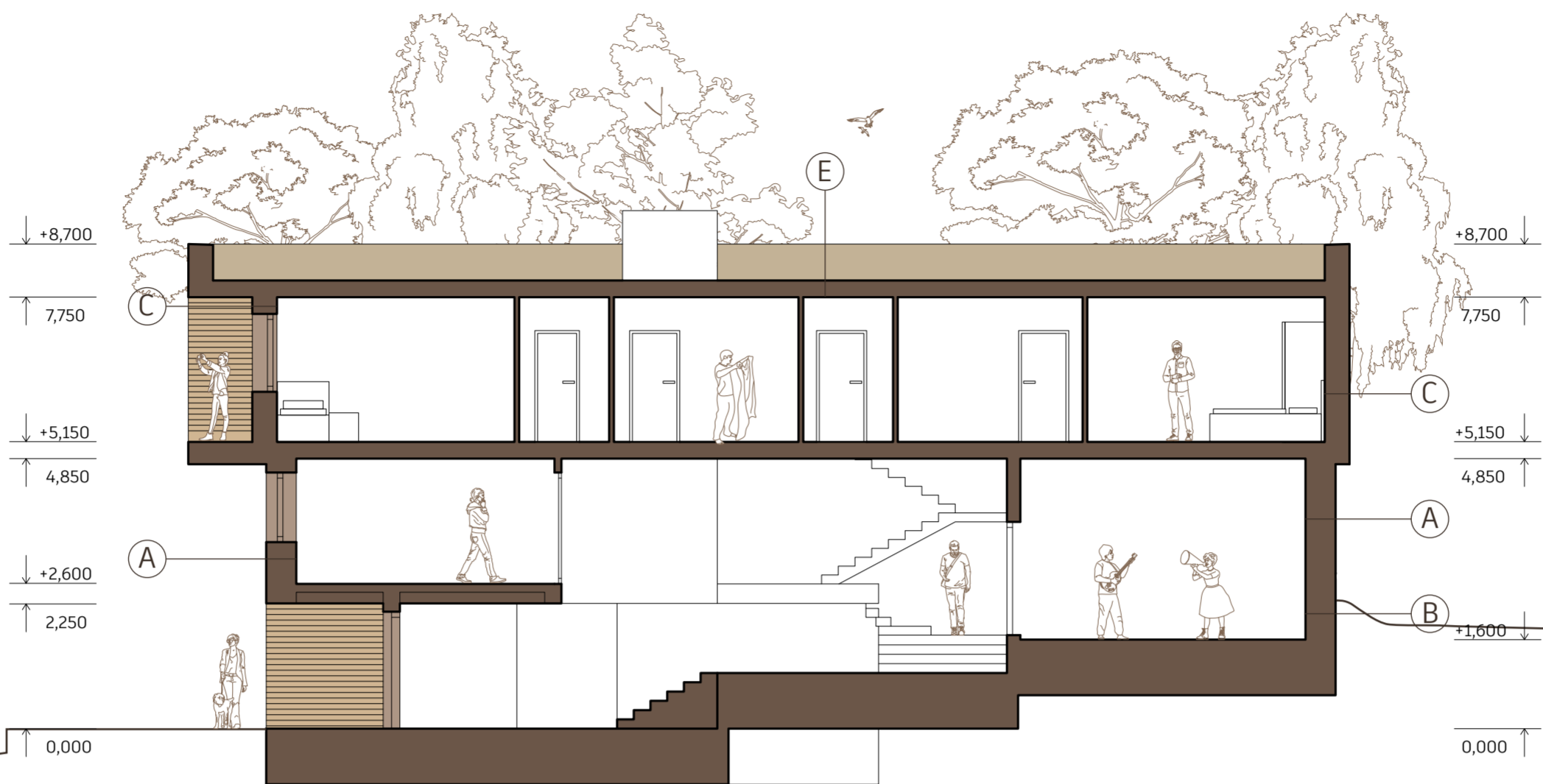
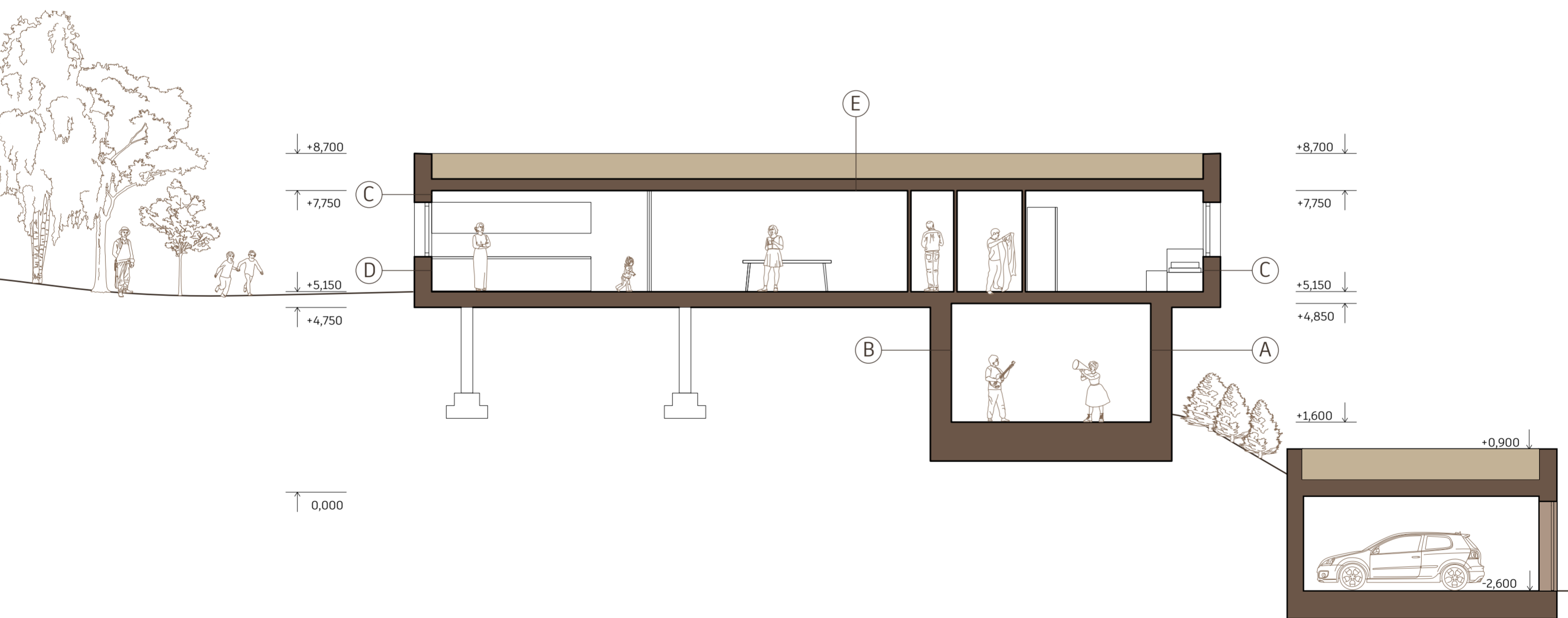


Řez A-A'



Řez B-B'



SKLADBA A OBVODOVÁ STĚNA SPODNÍ STAVBY

OMÍTKA VÁMENNÁ	10 mm
PUR PĚNA	100 mm
LEPIDLO	15 mm
ZDÍČÍ PRVKY VYPLNĚNÉ MINERÁLNÍ VATOU	440 mm
OMÍTKA VÁPENNÁ	15 mm
CELKEM	580 mm

SKLADBA B OBVODOVÁ STĚNA SPODNÍ STAVBY VE STYKU SE ZEMINOU

HYDROIZOLAČNÍ PŘÍZDÍVKA	150 mm
MALTA	20 mm
ASFALTOVÝ PÁS 2x	8 mm
CEMENTOVÝ POTĚR	20 mm
PUR PĚNA	100 mm
LEPIDLO	15 mm
ZDÍČÍ PRVKY VYPLNĚNÉ MINERÁLNÍ VATOU	440 mm
CELKEM	753 mm

SKLADBA C OBVODOVÁ STĚNA DŘEVOSTAVBY

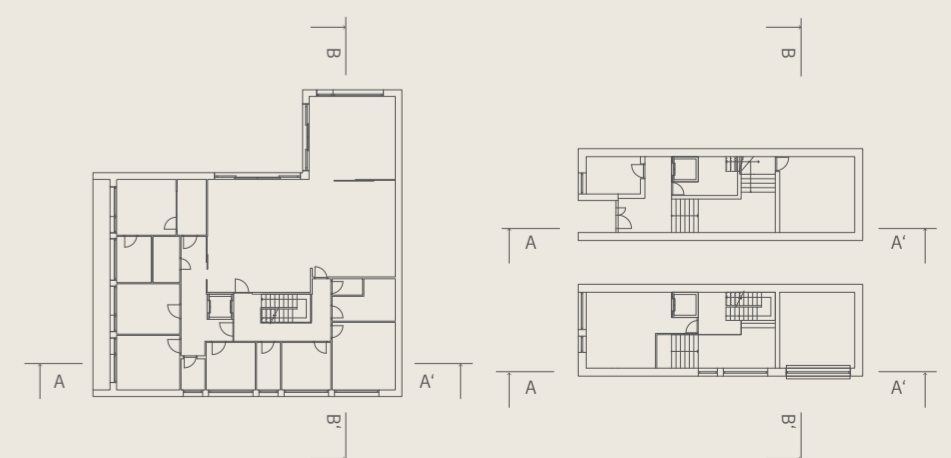
DŘEVĚNÉ OBLOŽENÍ - MODŘÍN	20 mm
LAŤOVÁNÍ - MODŘÍN	30 mm
POJISTNÁ DIFUZNÍ FÓLIE	
MINERÁLNÍ VATA	60 mm
MINERÁLNÍ VATA	240 mm
PANEL CLT	84 mm
SÁDROKARTON	10 mm
CELKEM	444 mm

SKLADBA D OBVODOVÁ STĚNA DŘEVOSTAVBY - S OMÍTKOU

OMÍTKA VÁPENNÁ	10 mm
CEMENTOVÝ POTĚR S PERLINKOU	10 mm
POJISTNÁ DIFUZNÍ FÓLIE	
MINERÁLNÍ VATA	60 mm
MINERÁLNÍ VATA	240 mm
PANEL CLT	84 mm
SÁDROKARTON	10 mm
CELKEM	414 mm

SKLADBA E ZELENÁ STŘECHA

SUBSTRÁT	80 mm
GEOTEXTÍLIE	
NOPOVÁ FOLIE	8 mm
GEOTEXTÍLIE	
PVC FOLIE	1,5 mm
POLYSTYREN EPS 150	200 mm
LEPÍČÍ ASFALTOVÝ PÁS	4 mm
STŘEŠNÍ PANEL ELEMENT NOVATOP	300 mm
CELKEM	594 mm



VILA V JUNDROVĚ	FA VUT BRNO
ZDRAVÉ BYDLENÍ V DŘEVOSTAVBĚ	2019/2020
ŘEZY A-A', B-B'	FORMÁT: A2
VYPRACOVALA: ANETA CVRČKOVÁ	M 1:100
VEDOUČÍ PRÁCE: HANA URBÁŠKOVÁ, prof. Ing. arch., Ph.D.	č. 2