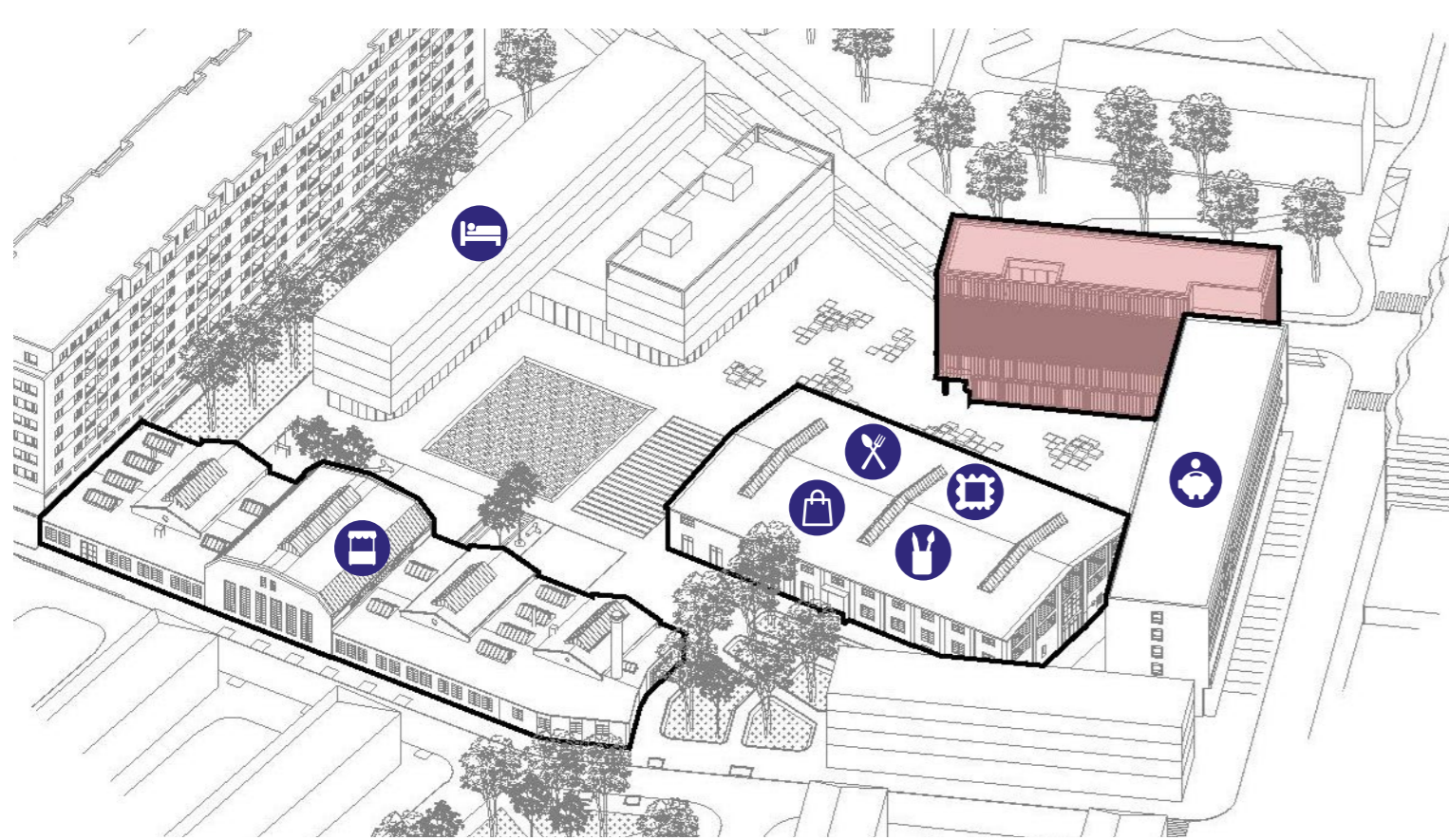


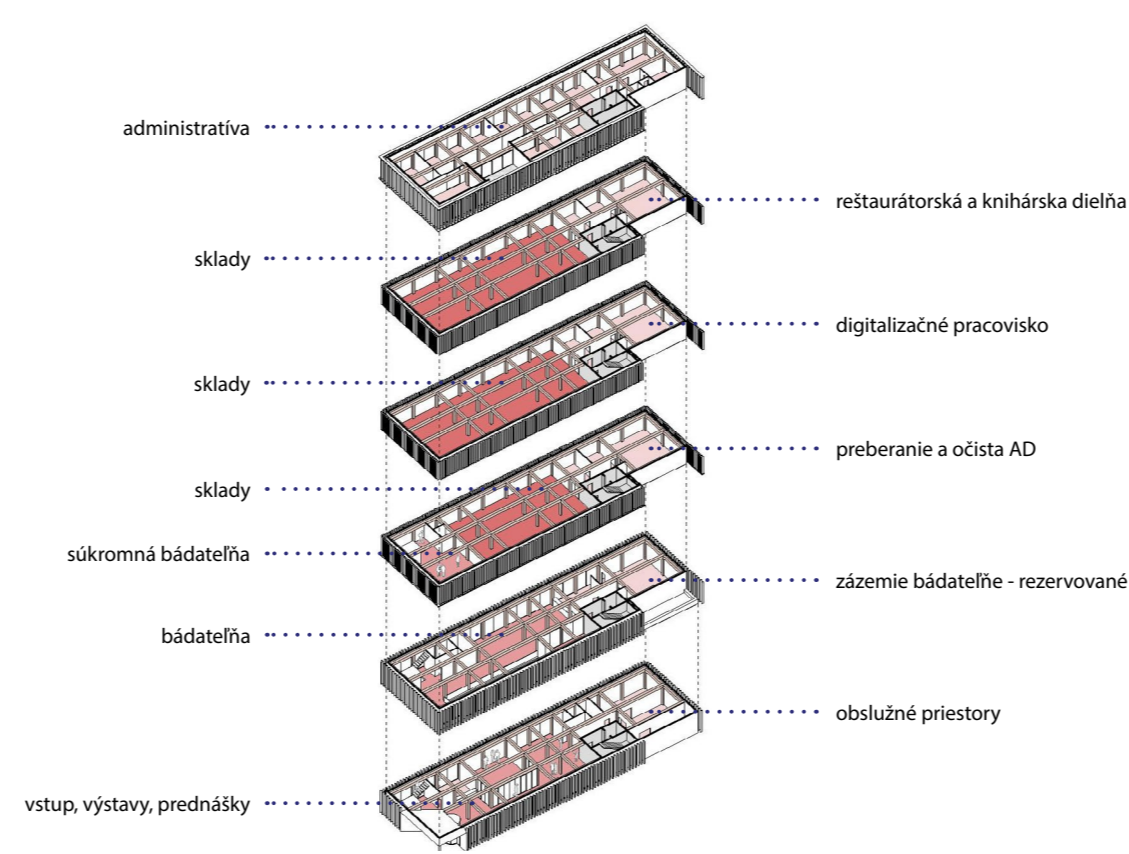


ARCHÍV HLAVNÉHO MESTA

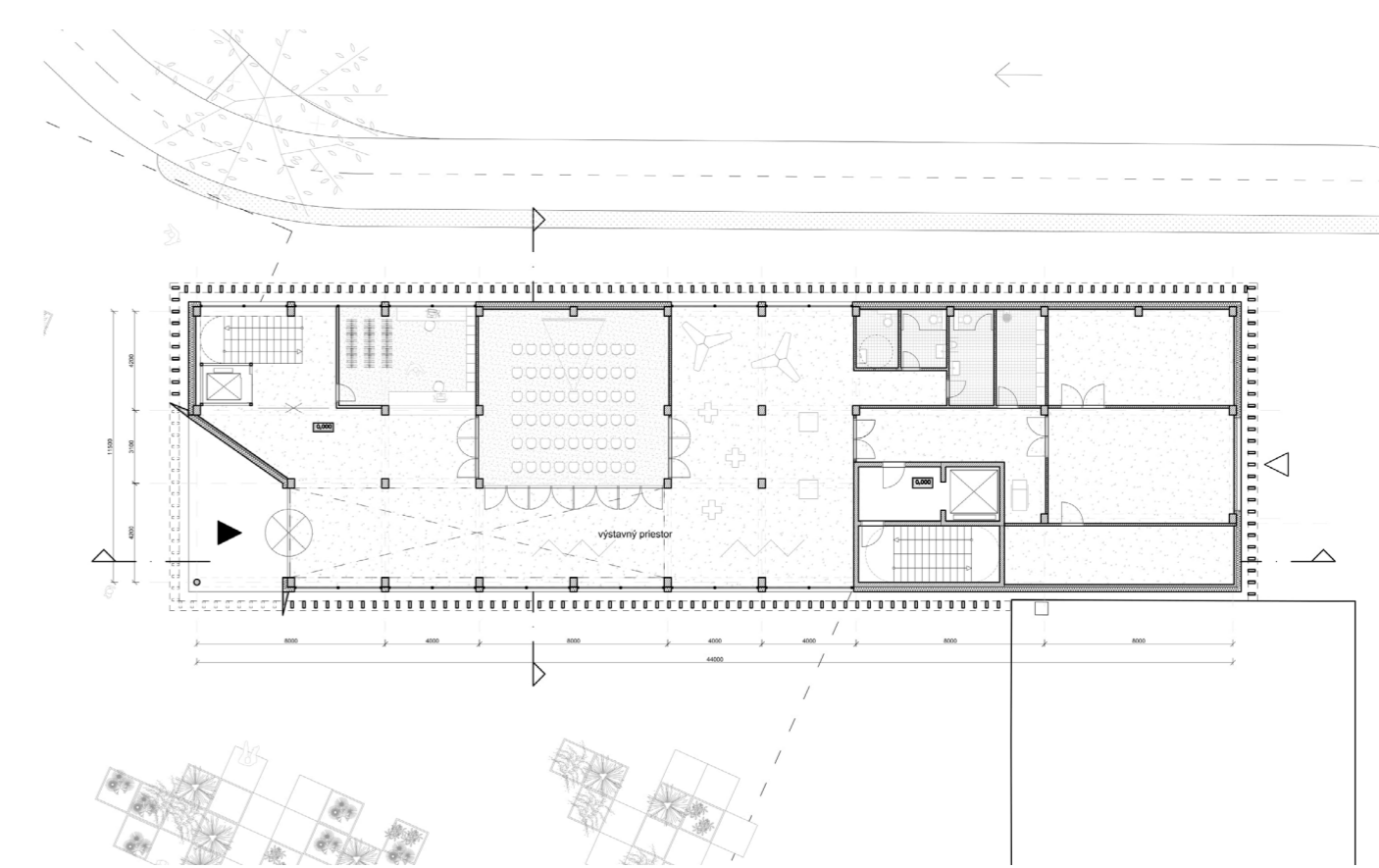
ČASŤ Z DIPLOMOVEJ PRÁCE



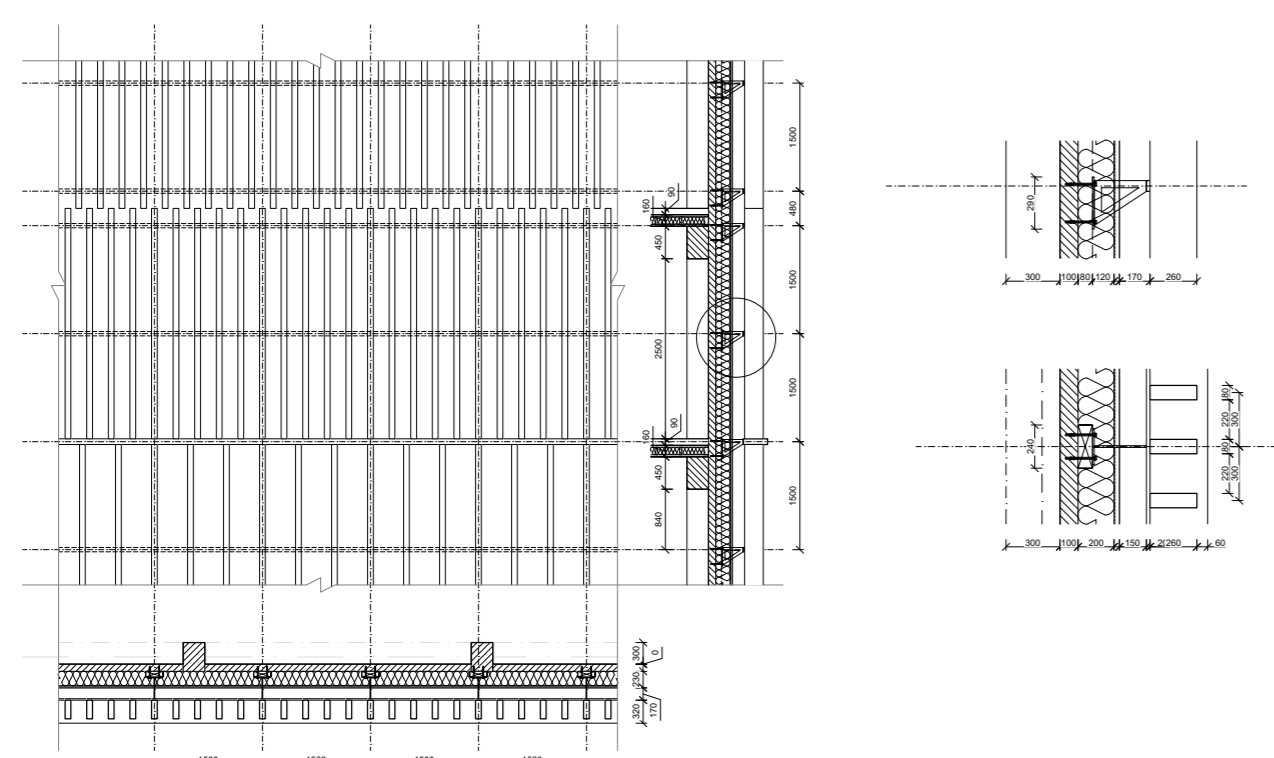
AXONOMETRIA AREÁLU
VYZNAČENIE RIEŠENÝCH OBJEKTŮV A BUDOVY ARCHÍVU



PREVÁDZKOVO-FUNKČNÁ SCHÉMA BUDOVY
ARCHÍV MESTA BRATISLAVY



PÓDORYS 1NP
VSTUPNÁ ČASŤ, PREDNÁŠKOVÁ SÁLA A VÝSTAVNÉ PRIESTORY



ARCHITEKTONICKÝ DETAIL
DETAIL UCHYTENIA LAMELOVEJ FASÁDY

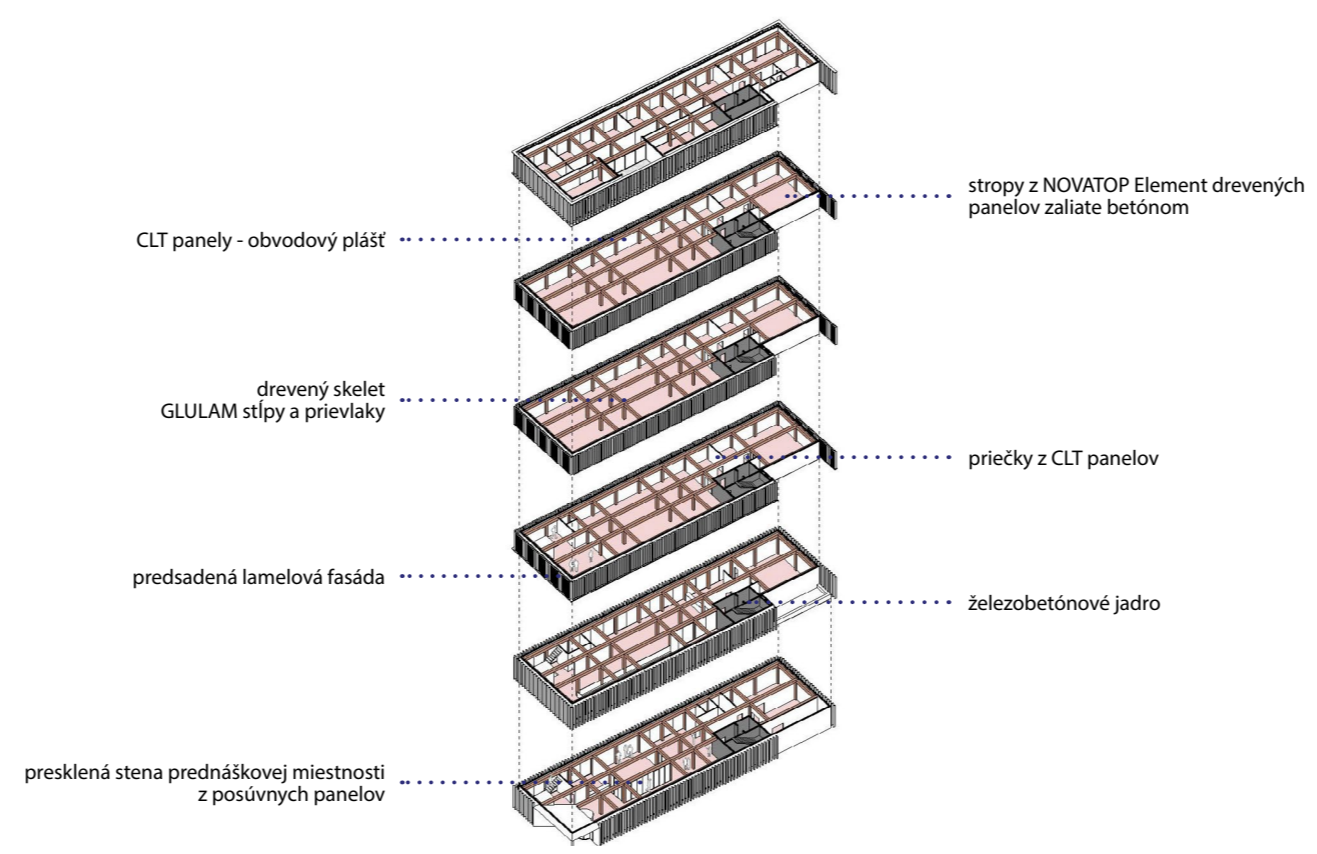
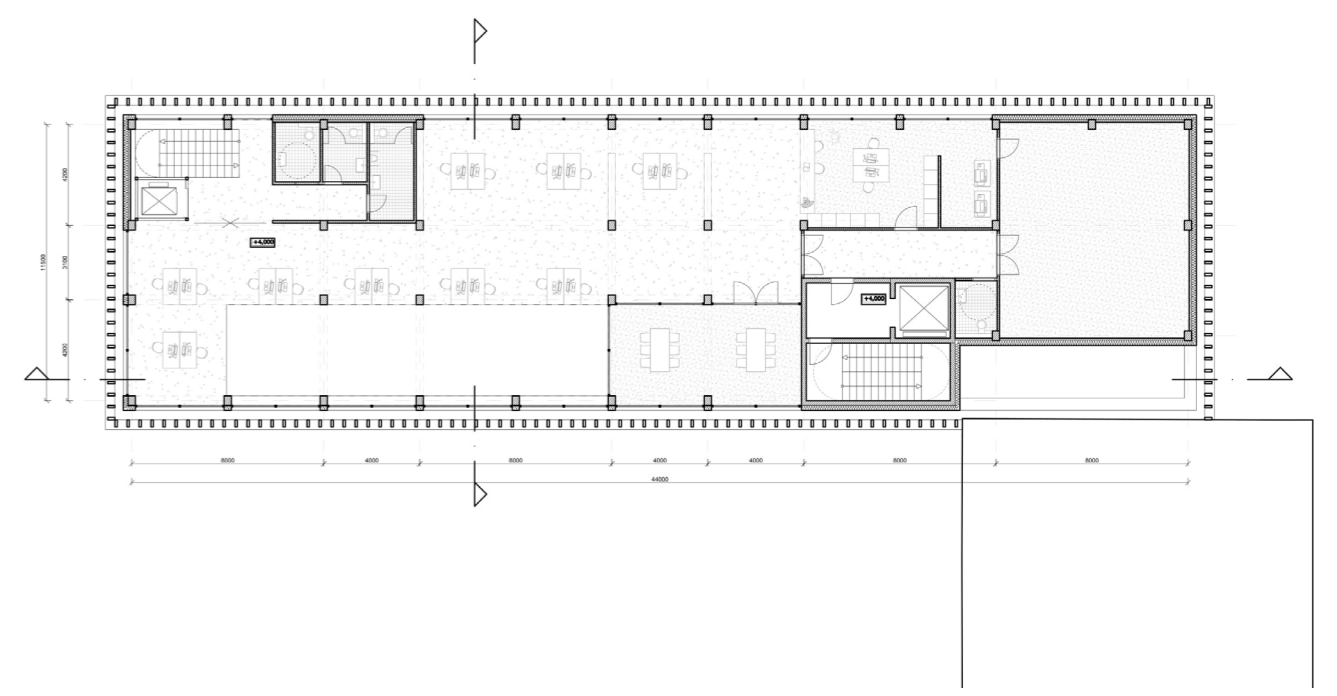
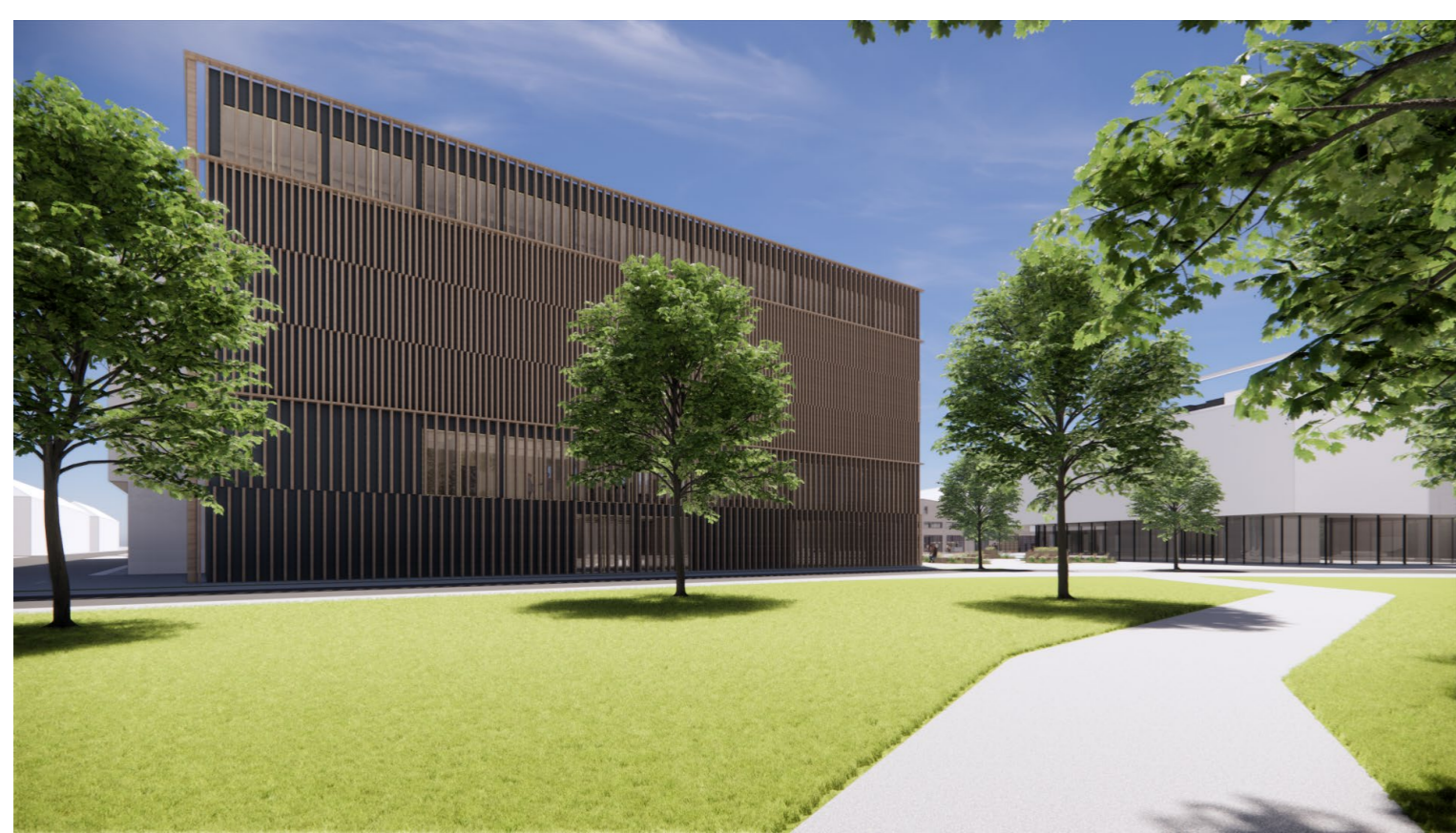


SCHÉMA KONŠTRUKČNÉHO SYSTÉMU
ARCHÍV MESTA BRATISLAVY



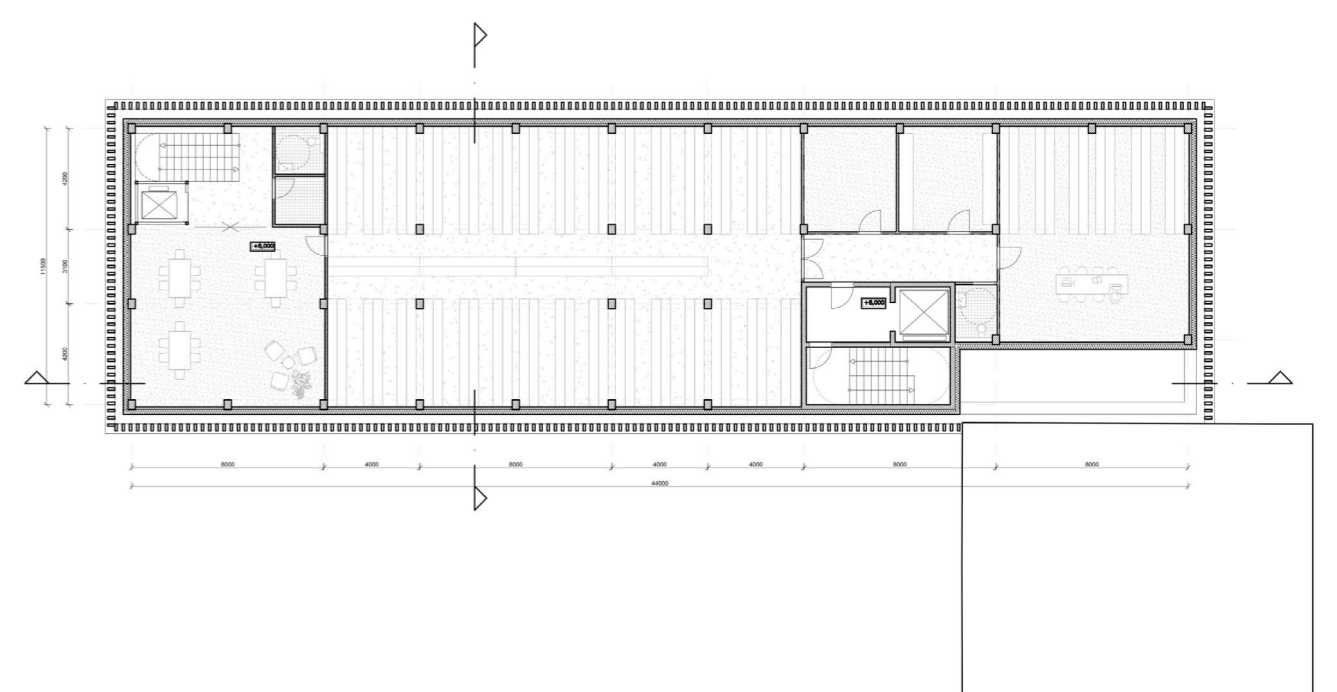
PÓDORYS 2NP
BÁDATEĽŇA ARCHÍVU S OBSLUHOU



VIZUALIZÁCIA
POHĽAD Z AUTOBUSOVEJ ZASTAVKY ZO SEVERU



VIZUALIZÁCIA
POHĽAD ZO SEVERU NA SVETLOPLUKOVU ULICU A EXISTUJÚCU ZÁSTAVBU



PÓDORYS 3NP
SÚKROMNÁ ČASŤ BÁDATEĽNE A PRVÉ PODLAŽIE SKLADOV



VIZUALIZÁCIA
POHĽAD OD VSTUPU DO OBJEKTU, VÝSTAVNÝ PRIESTOR A VĽAVO PREDNÁŠKOVÁ MIESTNOSŤ



VIZUALIZÁCIA
POHĽAD NA BÁDATEĽŇU OD SCHODISKA PRE NÁVŠEVNÍKOV, OPROTI OBSLUŽNÁ ČASŤ

Predmet: Diplomová práca
Téma: **POLYFUNKČNÝ AREÁL BAZOVÁ**
BYVÁLÝ AREÁL TECHNICKÝCH SLUŽIEB
Autor: Bc. Romana Horská
Vedúci práce: Ing. arch. Lukáš Šíp, PhD.
Konzultant: Ing. arch. Tibor Varga PhD.
Školský rok: 2020/2021



STU
FAD

SLOVENSKÁ TECHNICKÁ
UNIVERZITA V BRATISLAVE
FAKULTA ARCHITEKTÚRY A DIZAJNU