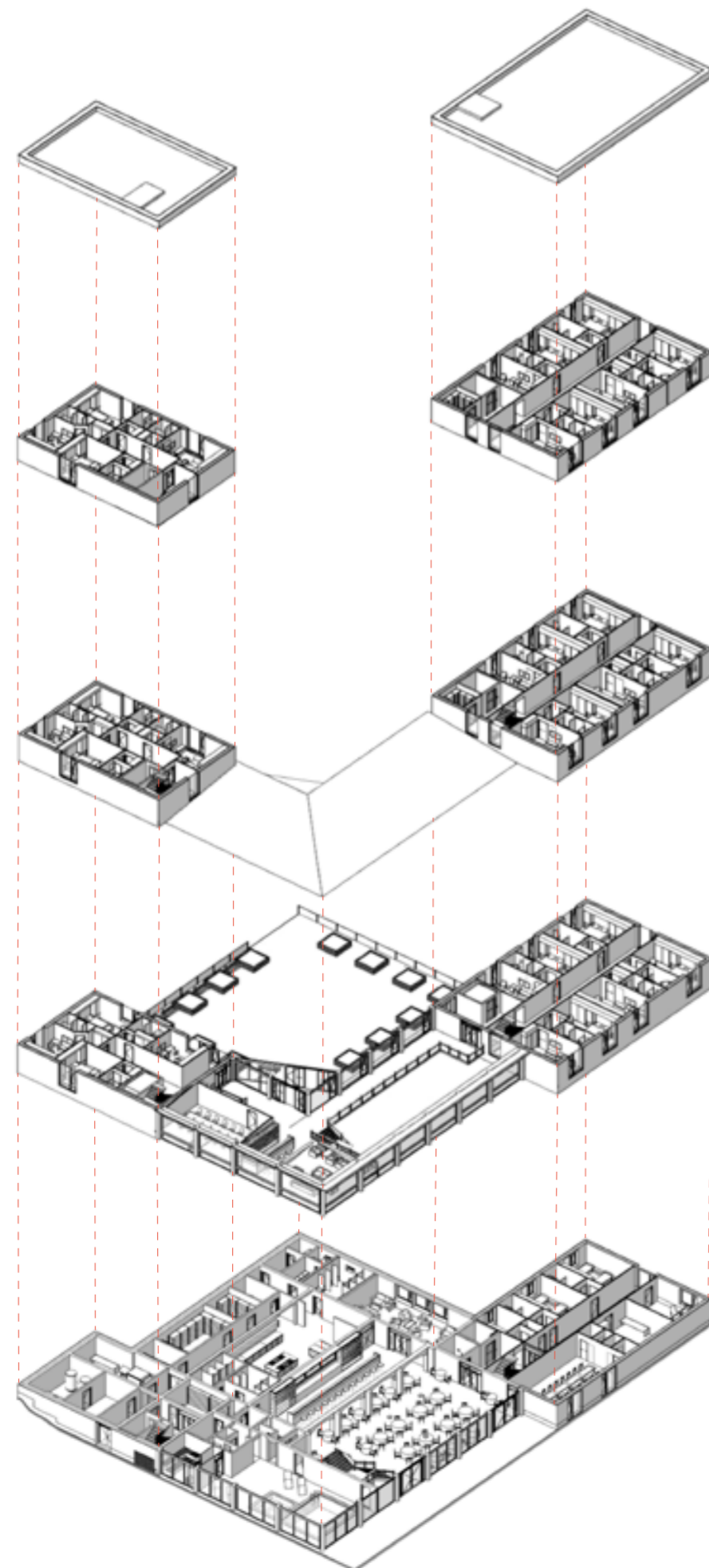


## Hotel Dolina

Objekt se nachází pod hradem Kokořín na místě původního areálu hotelu a koupaliště s vodní nádrží o ploše 25 arů. Nová budova je situována v původním umístění a je zvětšena, tak aby vyhovovala novým požadavkům. Změna výšek terénu u nádrže a cesty je využita pro integrování hotelového zázemí. Tím vzniká i velkorysý vstupní nádvoří sloužící ke shromáždění residentů ať už za účelem zájezdu či cateringových akcí. Hmota hotelu je sestavena ze dvou kubických věží spojených převýšeným prostorem. V objemu věží je situována ubytovací část. Restaurace a bary jsou umístěny ve spojovacím téměř proskleném krčku. Hotel je navržen o vyšším standardu, který se v okolí moc nevyskytuje. Do služeb jsou zahrnuty bary a salonky vždy po dvou, jednací sál i prostory wellness se saunou. Kapacita hotelu činí šedesát šest hostů a dvacítku zaměstnanců. Možnost ubytování je ve dvaceti šesti pokojích. Pokoje jsou rozděleny do dvoulůžkových po devatenácti a čtyřlůžkových po sedmi. Zaměstnanci mají možnost ubytování také. Součástí hotelu je i venkovní koupací jezero, které vzniklo z bývalého bazénu. To je upraveno v přírodním duchu, podobně jako hotel. Možnosti parkování jsou kolem příjezdové cesty vytyčeny stromovou alejí mezi parkovacími místy. Konstrukce hotelu je zamýšlena převážně ze dřeva. Pro hlavní nosnou konstrukci byl zvolen CLT panel a LVL konstrukce.



NADHLED NA HOTEL

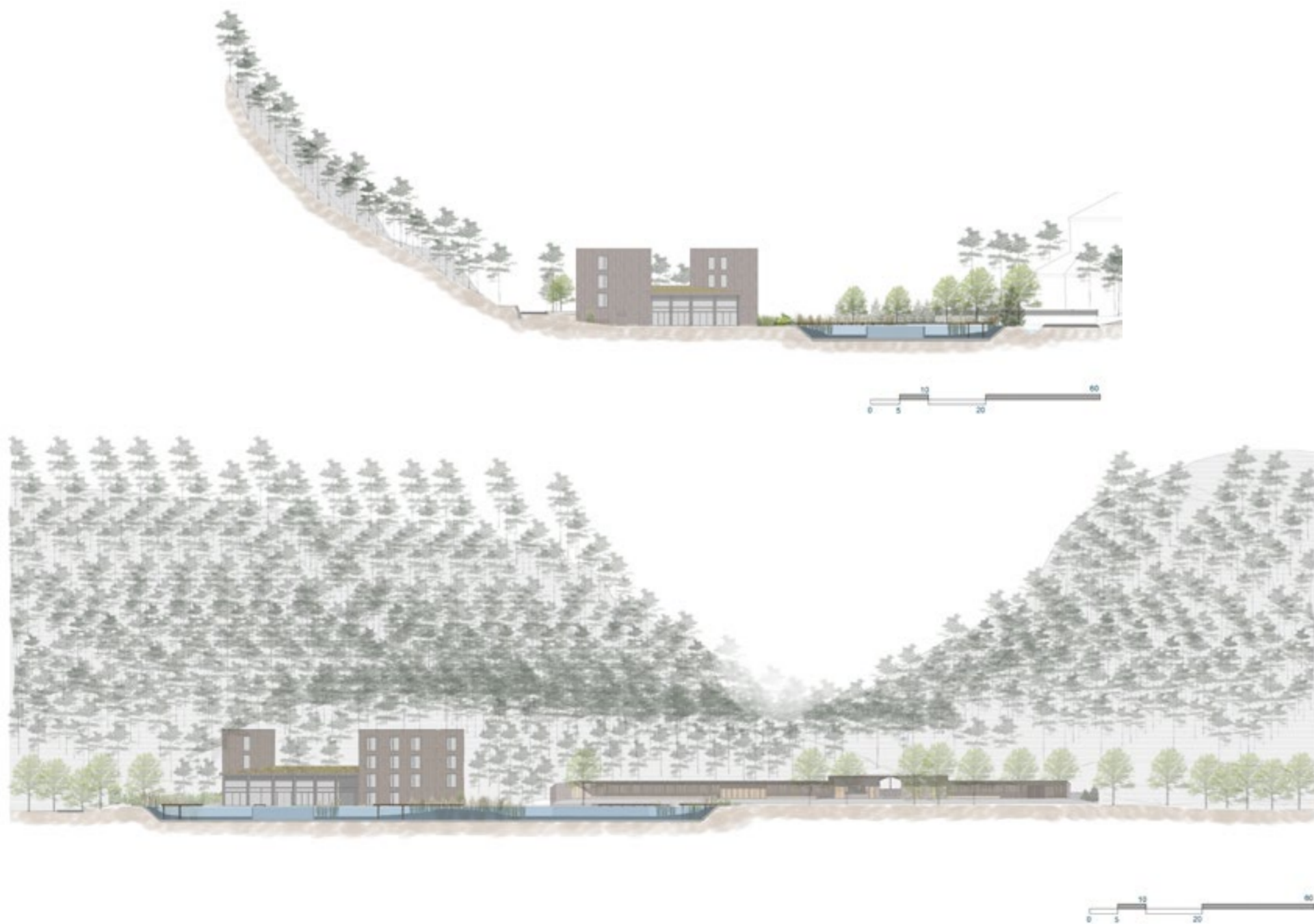


POHLED Z PROTĚJŠÍCH SVAHŮ

SITUACE



ŘEZ SITUACÍ - NÁVAZNOST NA OKOLÍ

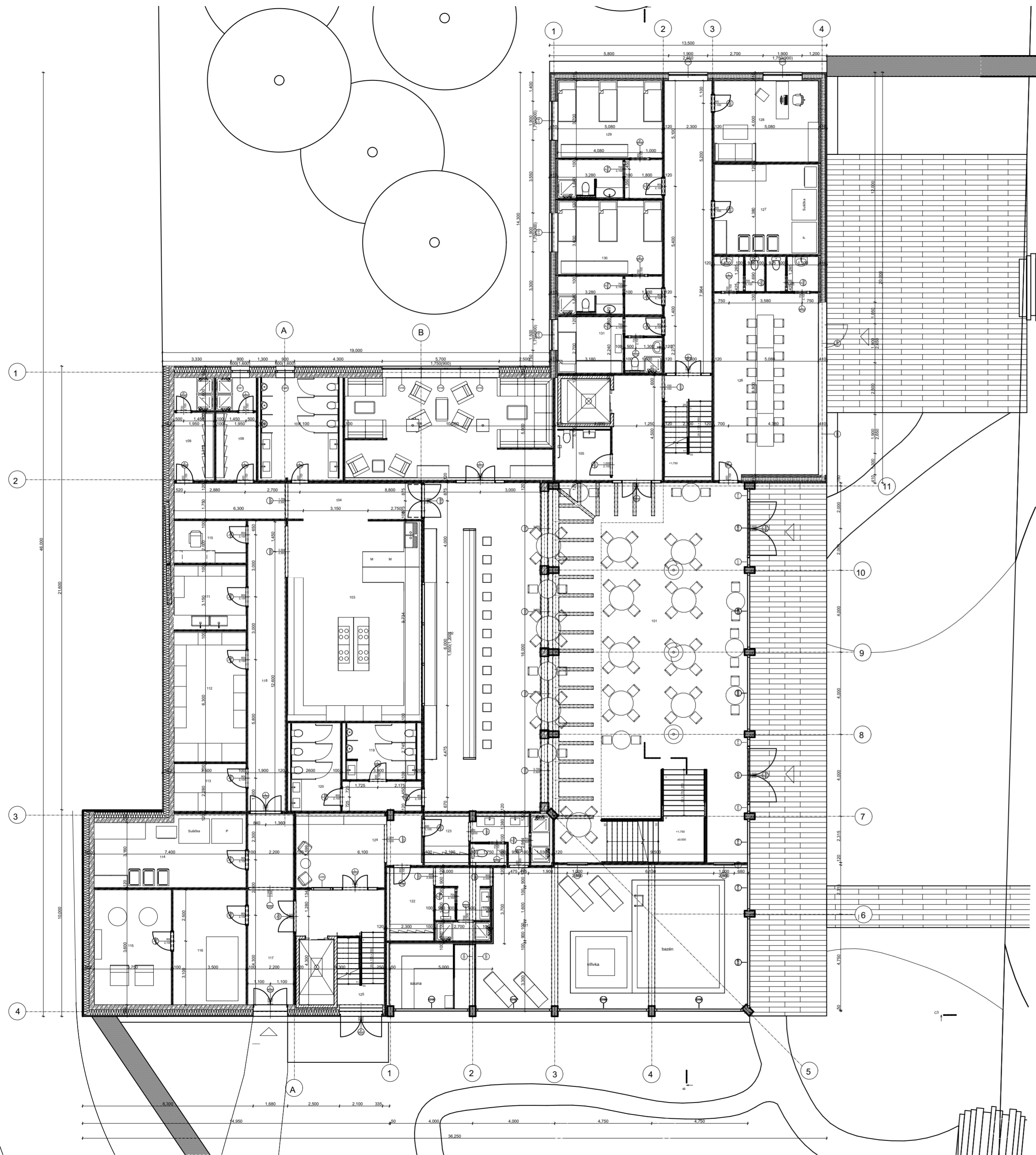


POHLED OD JEZÍRKA

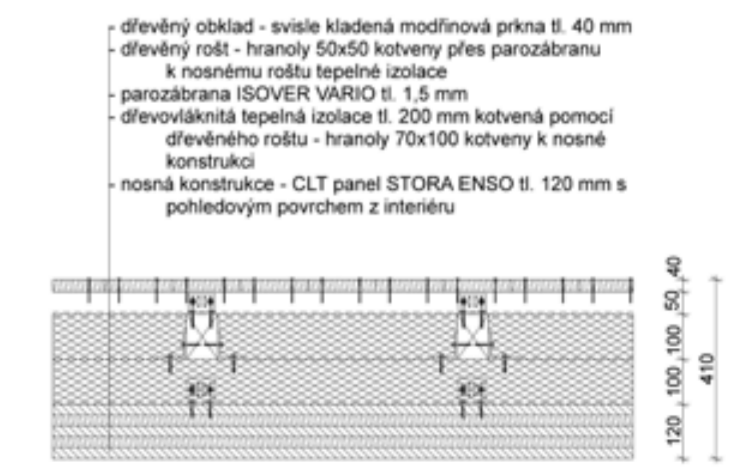
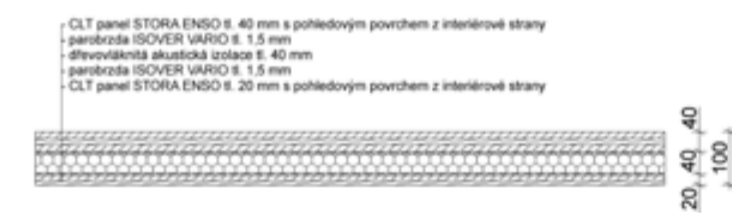


POHLED NA SPOJOVACÍ KRČEK

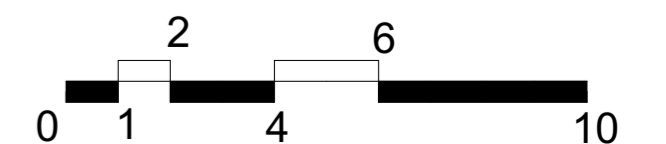
# VÝUKOVÁ VERZE ARCHICADU

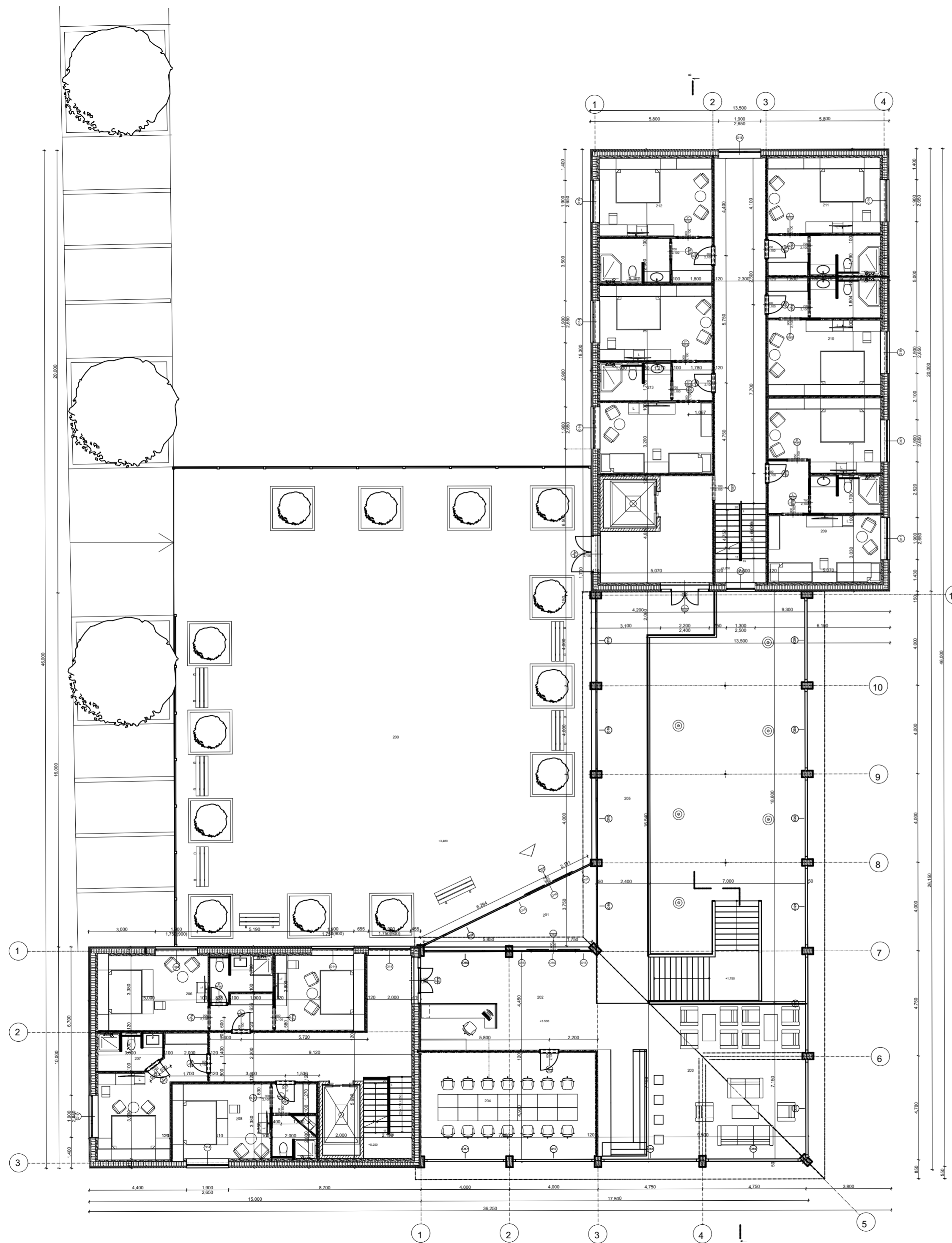


Tabulka místností 1.NP		
Č.	Název místnosti	Plocha (m <sup>2</sup> )
101	restaurace	234.96
102	bar	40.93
103	kuchyně	61.98
104	ofis	21.26
105	wc invalida	5.72
106	salon I	49.30
107	wc zaměstnanci	18.39
108	šatna muži	8.64
109	šatna ženy	8.65
110	kancelář kuchyně	7.00
111	příprava zeleniny	10.85
112	sklad	22.02
113	sklad odpadu	7.91
114	prádelna	26.96
115	kotelna	18.96
116	strojovna vzt	18.16
117	chodba	18.68
118	chodba	23.49
119	wc muži	9.45
120	wc ženy	10.78
121	wellness	88.73
122	šatna muži	17.59
123	šatna ženy	13.73
124	předsíň	19.12
125	sklad lehátek	5.26
126	salon II	42.81
127	prádelna	21.26
128	kancelář	18.46
129	pokoj pro zaměstnance	27.13
130	pokoj pro zaměstnance	27.13
131	pokoj pro zaměstnance	13.28
	<b>CELKOVÁ PLOCHA</b>	<b>918.59 m<sup>2</sup></b>

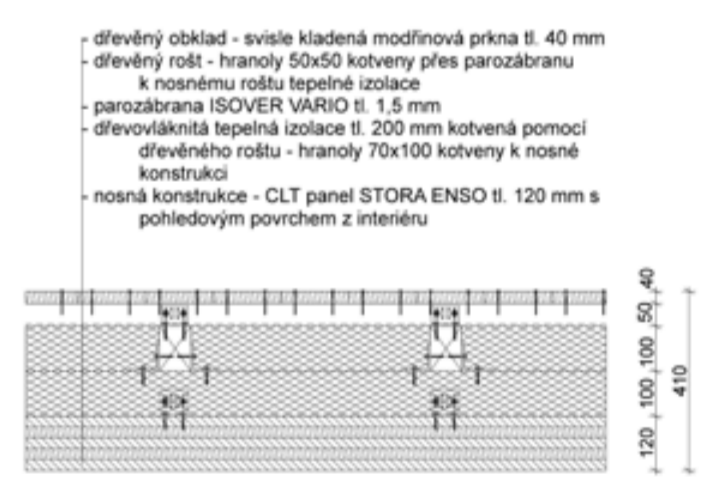
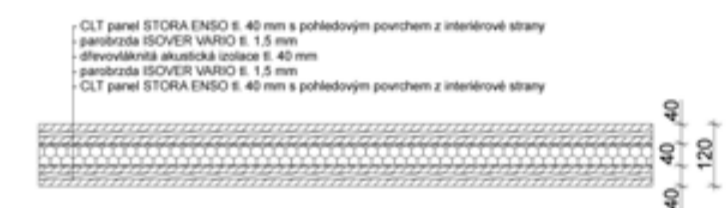
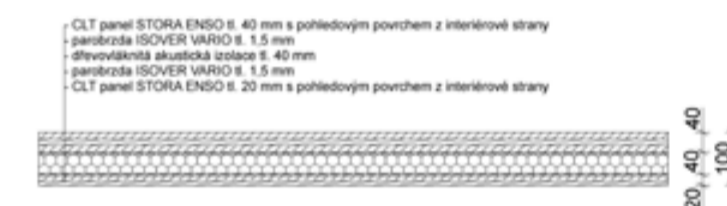


1.NP  
M 1:200

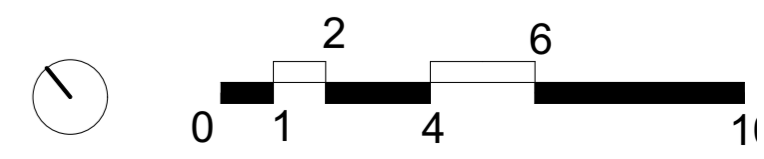


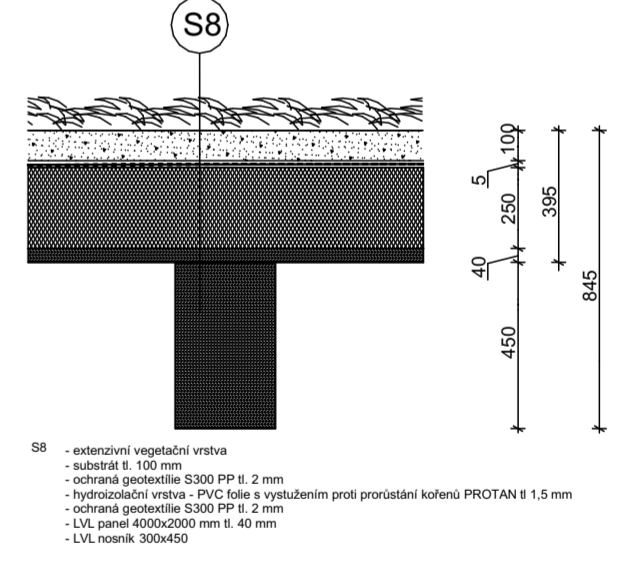
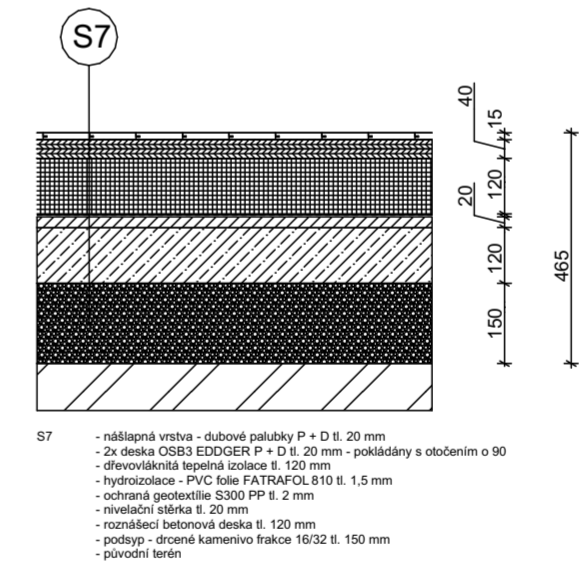
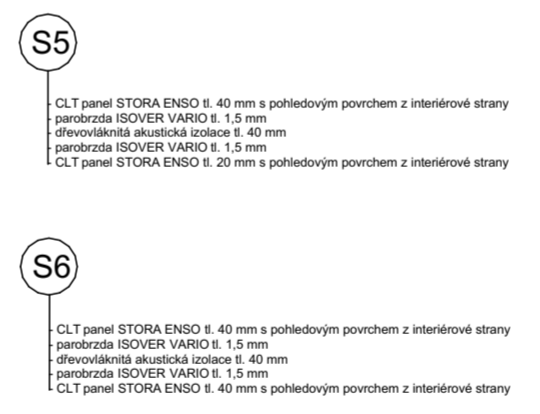
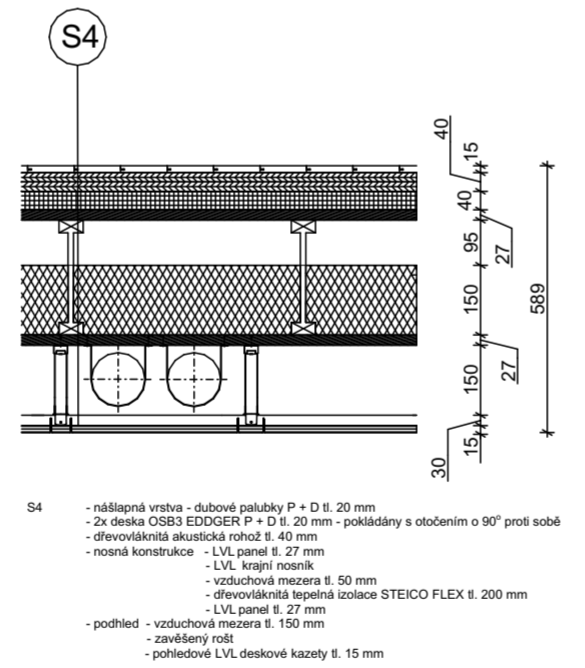
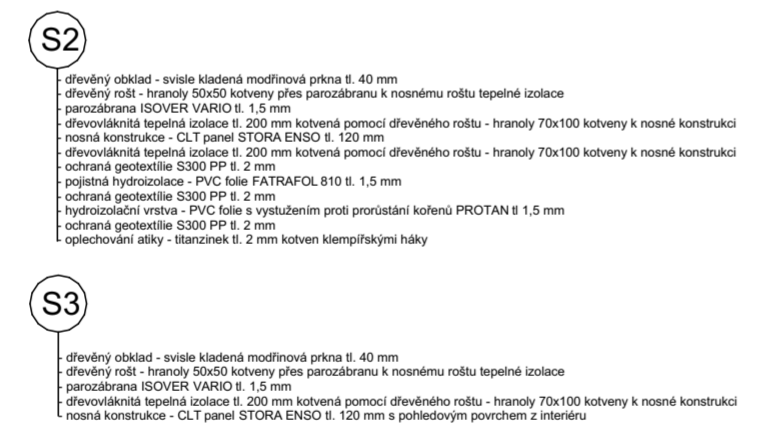
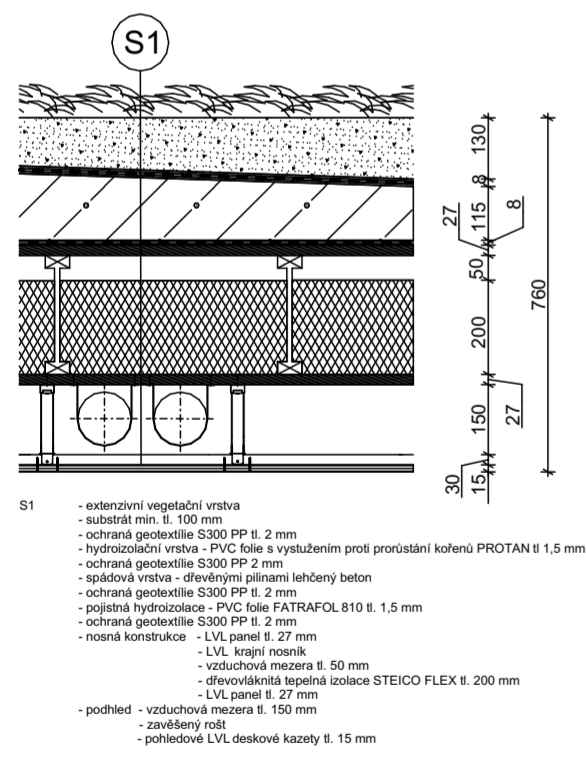
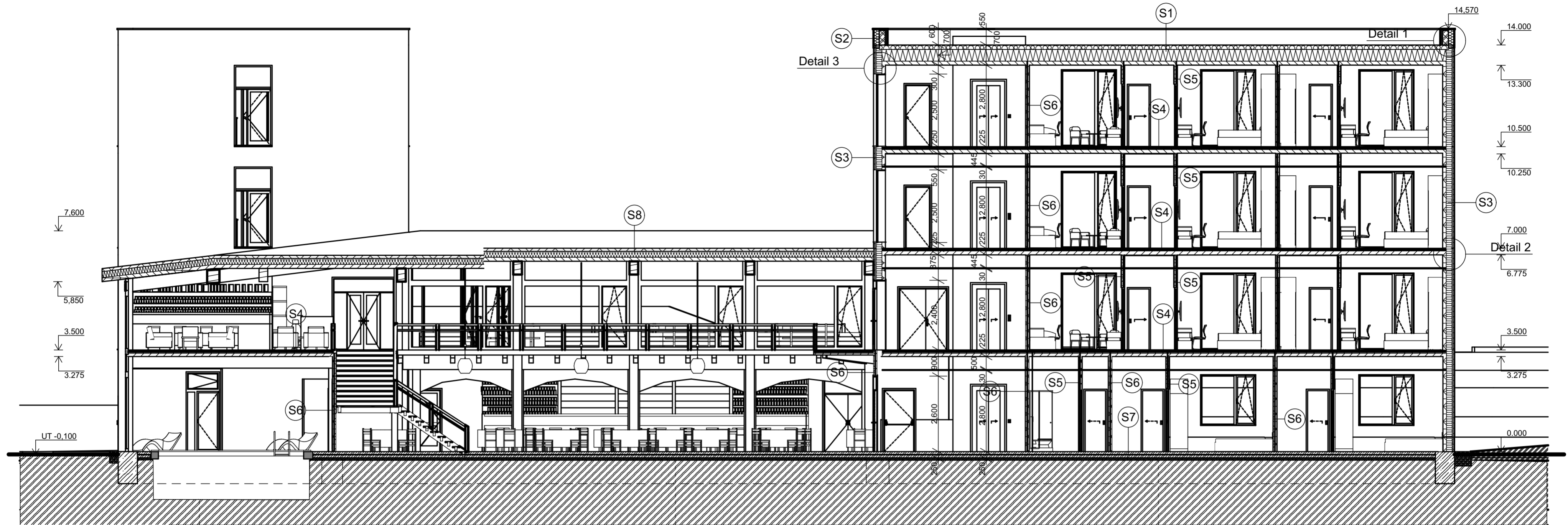


Tabulka místností 2.NP		
Č.	Název místnosti	Plocha (m2)
200	nádvoří	392.32
201	zádveří	16.46
202	recepce	36.04
203	lobby bar	66.75
204	jednací místnost	38.64
205	galerie	50.25
206	pokoj 4l	40.53
207	pokoj 2l	22.38
208	pokoj 2l	22.69
209	pokoj 4l	43.06
210	pokoj 2l	26.78
211	pokoj 2l	26.78
212	pokoj 2l	28.98
213	pokoj 4l	42.84
		<b>854.49 m<sup>2</sup></b>



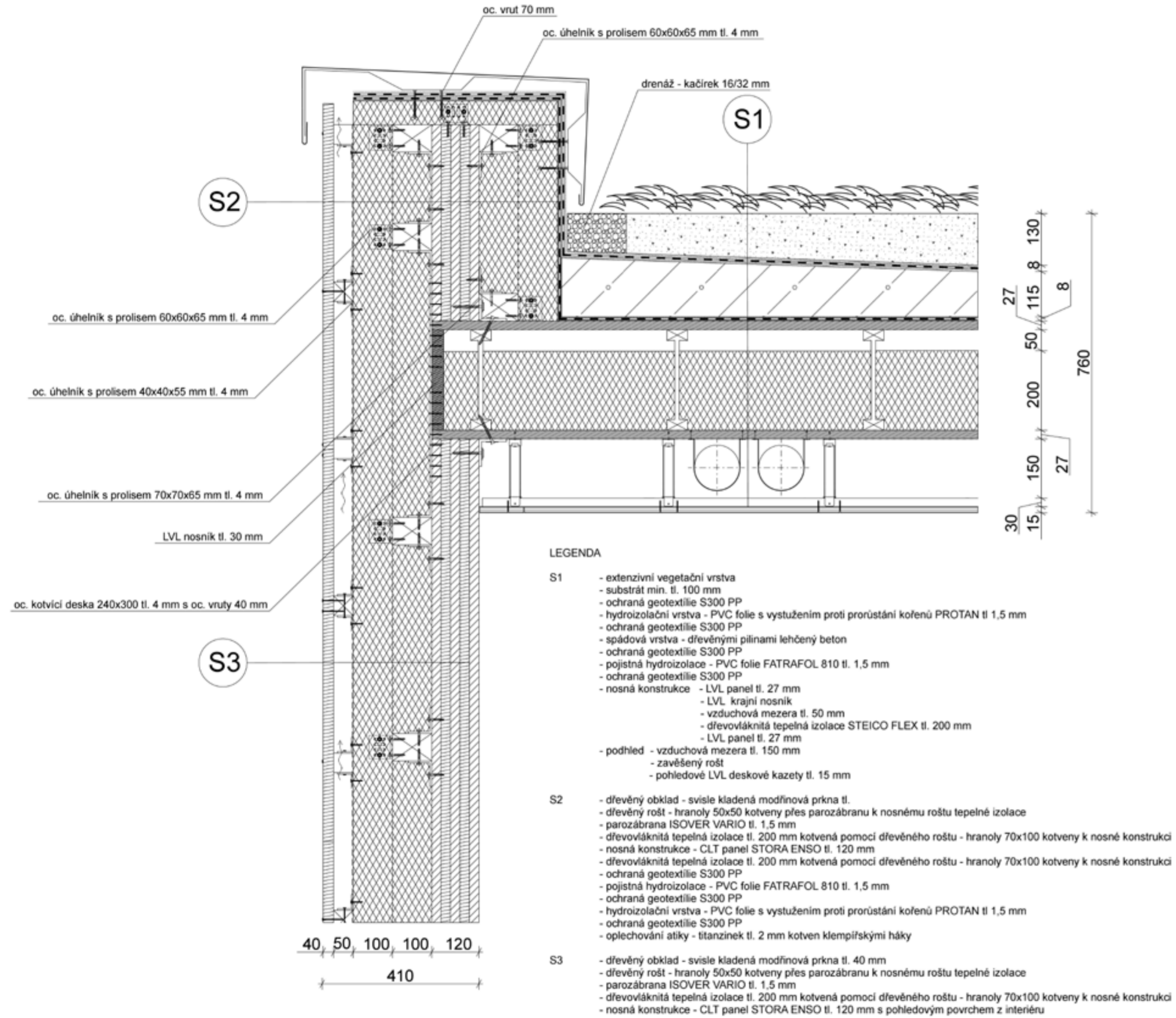
2.NP  
M 1:200





PODÉLNÝ ŘEZ HOTELEM  
M 1:200

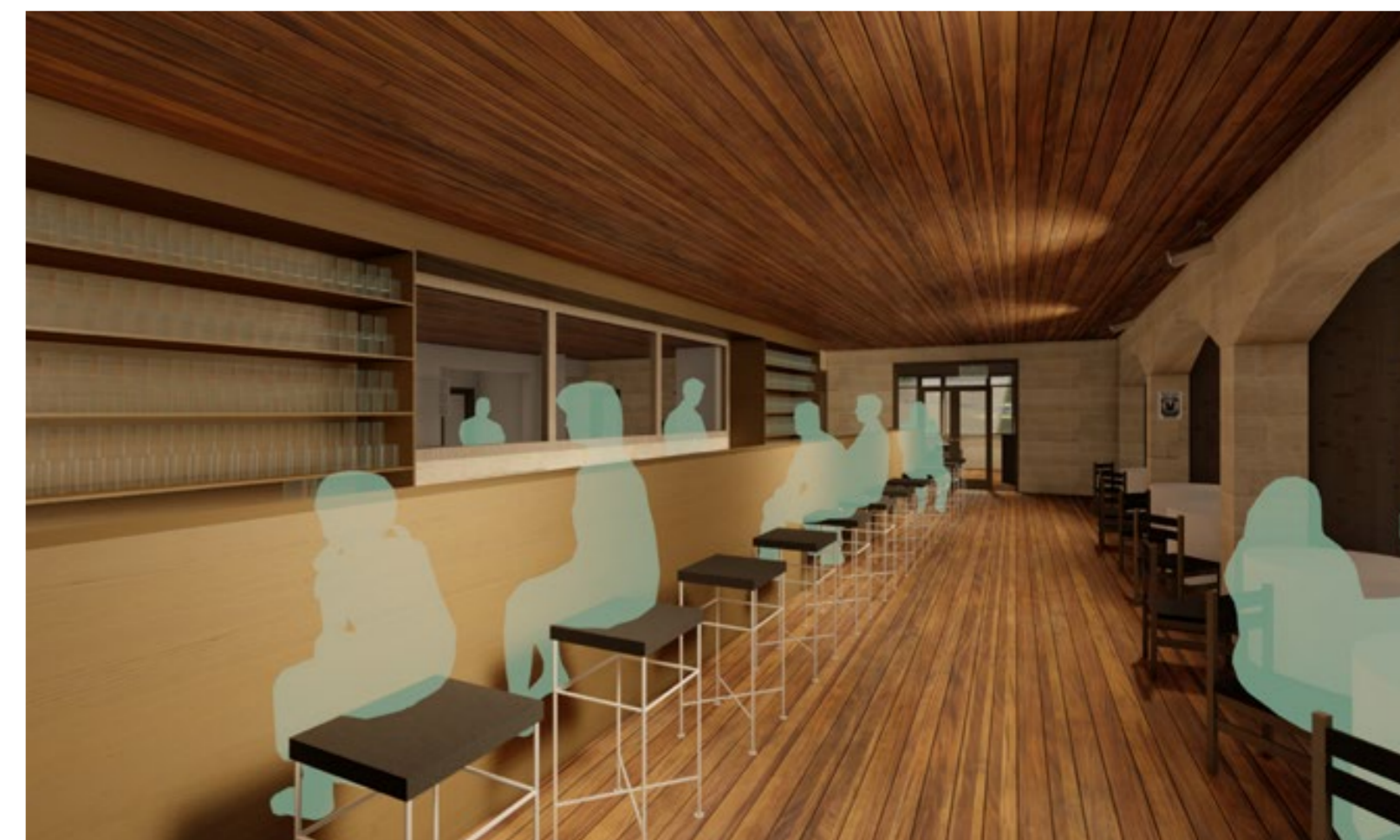
DETAIL 1 - ŘEŠENÍ ATIKY  
M 1:5



POHLED NA RESTAURACI

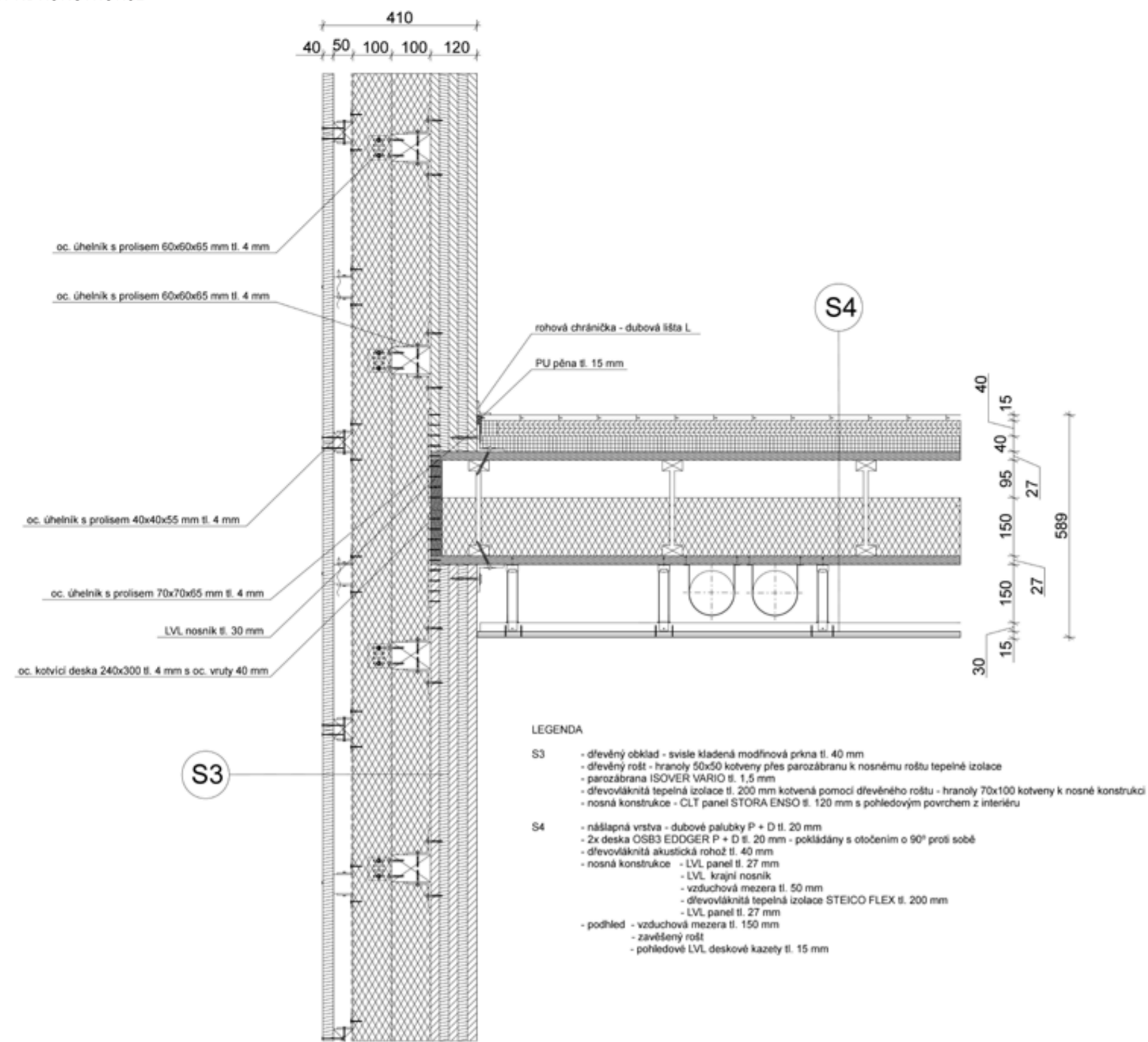


POHLED NA SALONEK



POHLED NA RESTAURACNÍ BAR

DETAIL 2 - NAPOJENÍ STROPNÍ KONSTRUKCE  
M 1:5

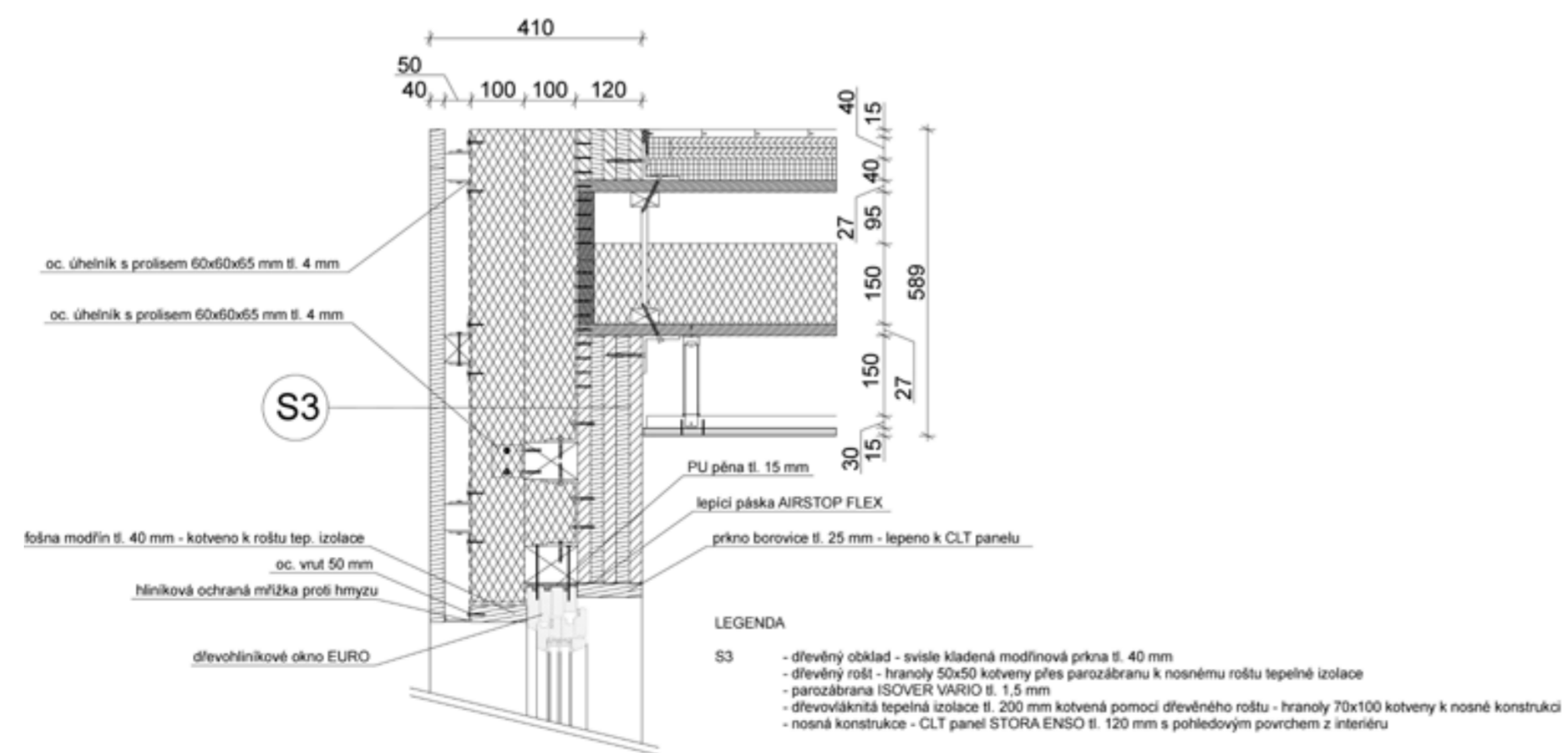


POHLED NA LOBBY BAR



POHLED NA POKOJ

DETAIL 3 - OKENNÍ NADPRAŽÍ  
M 1:5



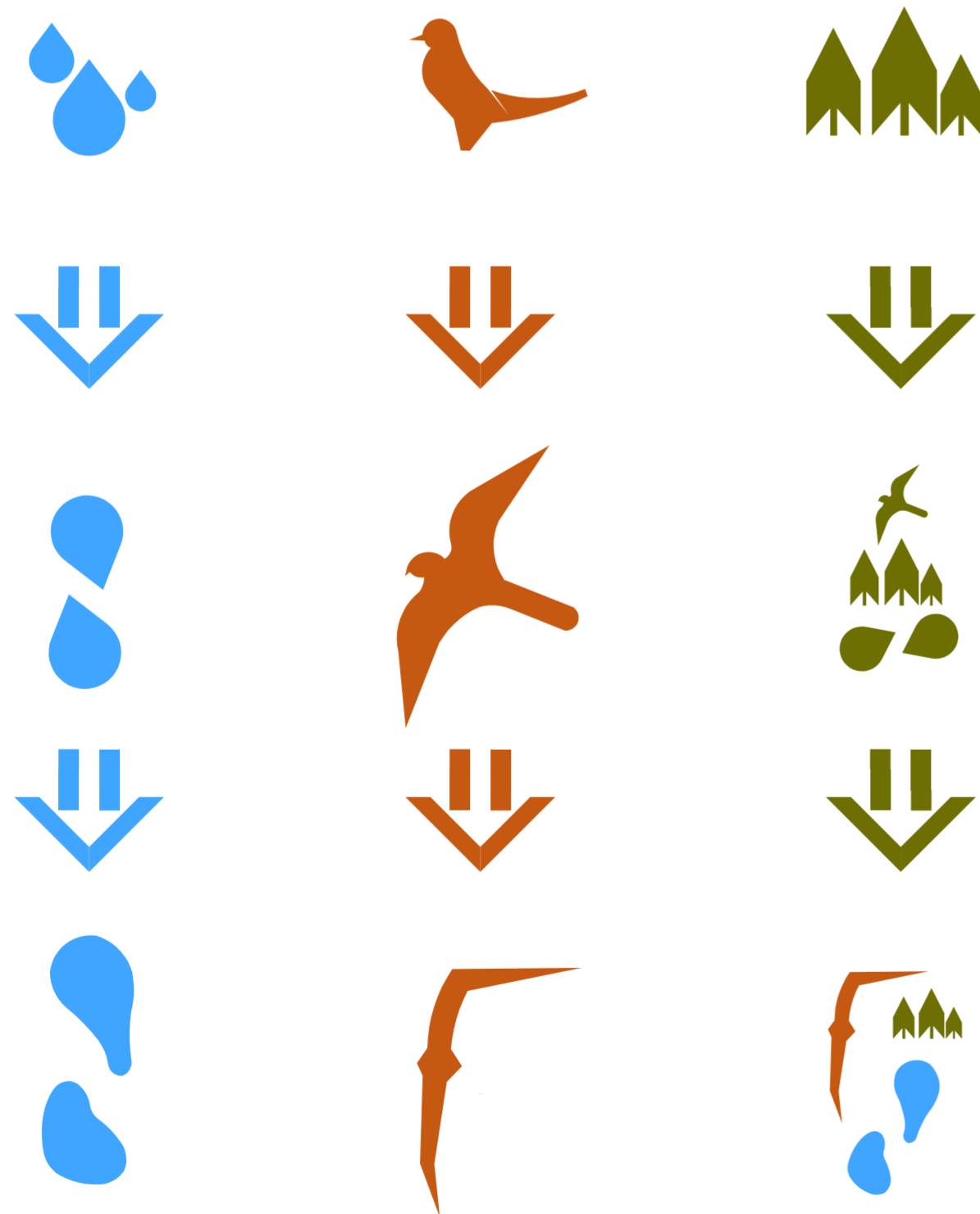
POHLED NA WELLNESS

## Koupaliště Dolina

Areál se nachází pod hradem Kokořín v ploše bývalého hotelu a koupaliště s velkou vodní nádrží. Místo je významným parkovacím místem pro turisty. Tyto plochy jsou geometrizovány a doplněny o výsadbu stromů, aby se nevytratil přírodní krajinný ráz. Objekt veřejného koupaliště je situován v severní části pozemku, dělí se o hotelovou část. Jelikož se bude využívat zejména v letních měsících je pojat jednodušeji. Vstup je umístěn ve středu hlavního objektu a je zvýrazněn střešním tympanonem. Hlavní objekt se dále skládá z kasy, bufetu, technického zázemí a sprch pro rekreanty. Po obou stranách se rozevírají krytá lehátková křídla. V každém z nich jsou vprostřed umístěny převlékací kabinky. Areál je doplněn hřištěm pro plážový volejbal. Vegetace na pozemku je ponechána v původním rázu bez větších zásahů. Značná travnatá plocha slouží lidem na ležení a dětem k hrám. Koupací jezero je v ploše bývalé vodní nádrže. Jedna polovina slouží hotelu a druhá koupališti. Vodní plocha je zónována na tři části. Ta první slouží k filtraci a čištění vody. Druhá část má stále přírodní charakter a je určena k plavání. Třetí část je vymezena podvodní stěnovou konstrukcí a je zamýšlena typově jako klasické bazény. Dno i stěny jsou čisté. Plavecké zóny jsou dále propojeny dřevěnými moly. Areál je podobně jako sousedící hotel odcloněn od hlavní cesty hustou vegetací.

Nosné konstrukce jsou z LVL, konkrétně sloupy s trámky tvořící konstrukci lehátkových křídel a budova zázemí. Střecha je tvořena OSB deskami. Celý objekt je opláštěn pohledovým prkny.

VÝVOJ TVARŮ KONCEPTU ČERPAL Z PŘÍRODNÍCH MOTIVŮ V OKOLÍ



POHLED NA AREÁL Z VÝŠKY



POHLED NA OBJEKTY KÓUPALIŠTĚ



SITUACE

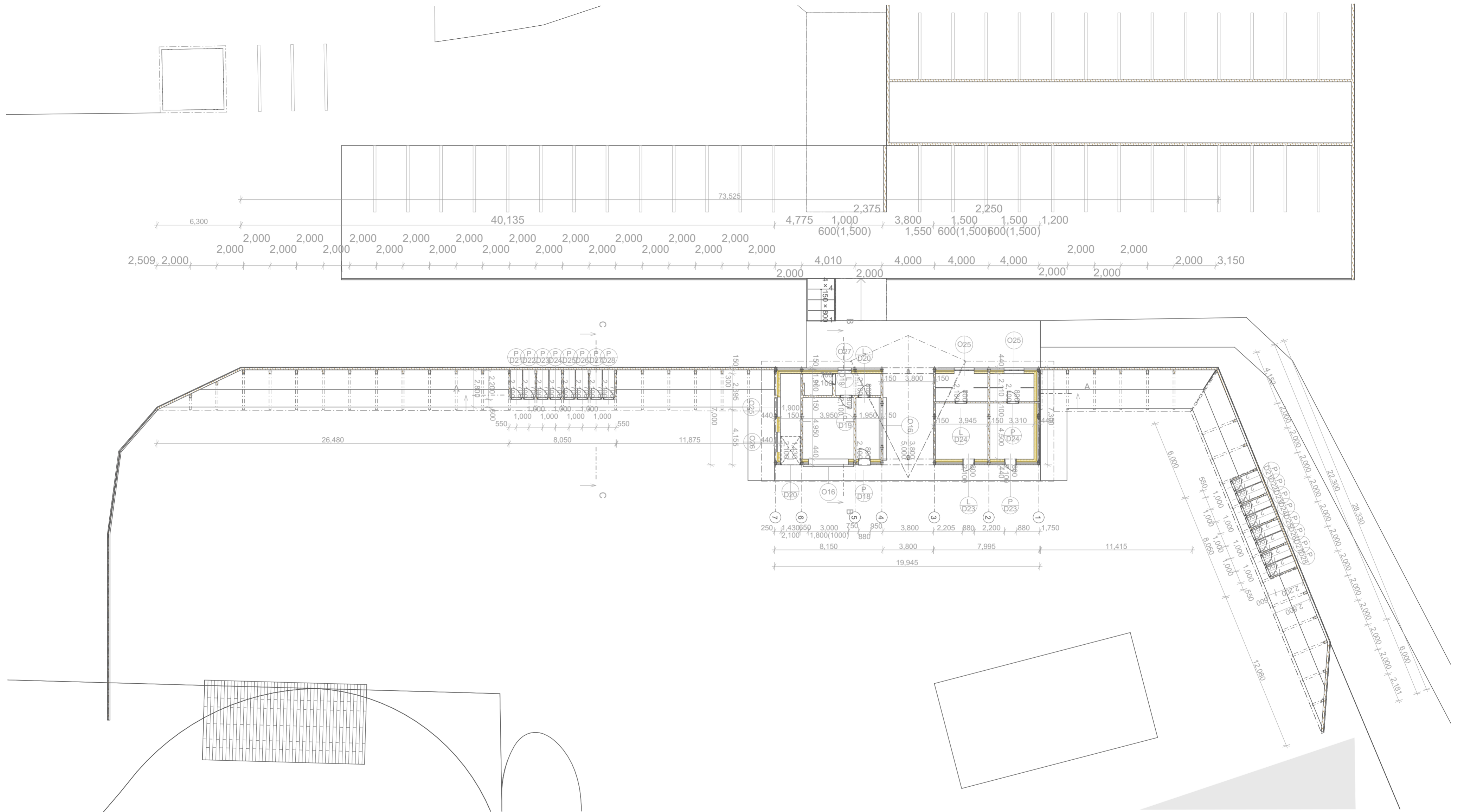


POHLED OD JEZÍRKA

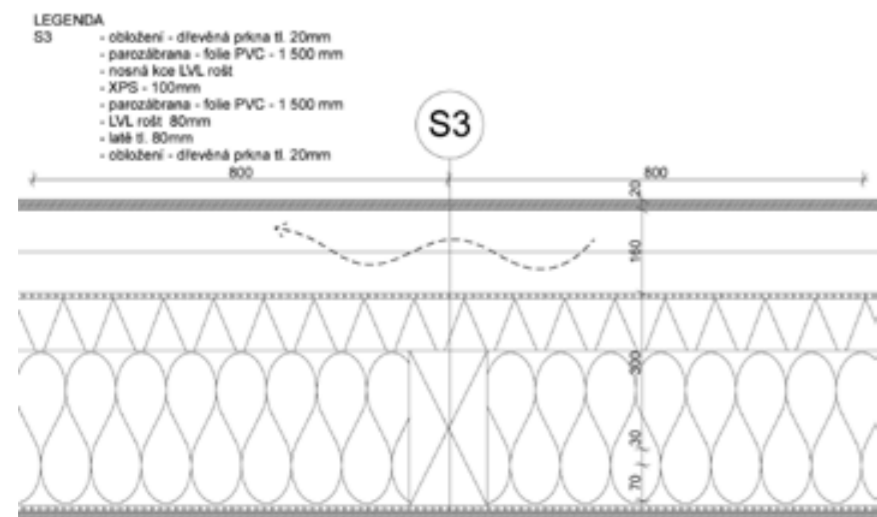
ŘEZ SITUACÍ - NÁVAZNOST NA OKOLÍ



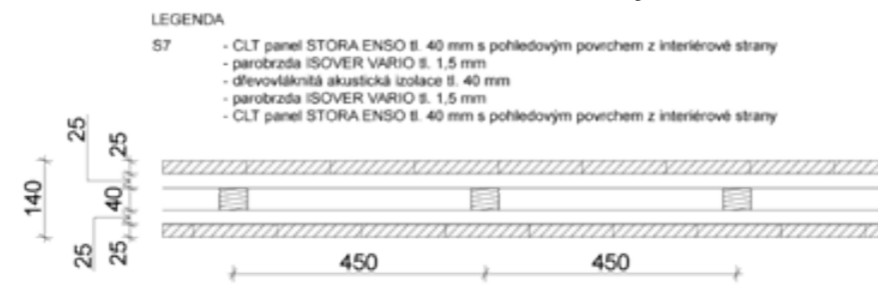
POHLED OD PLAVČÍKA



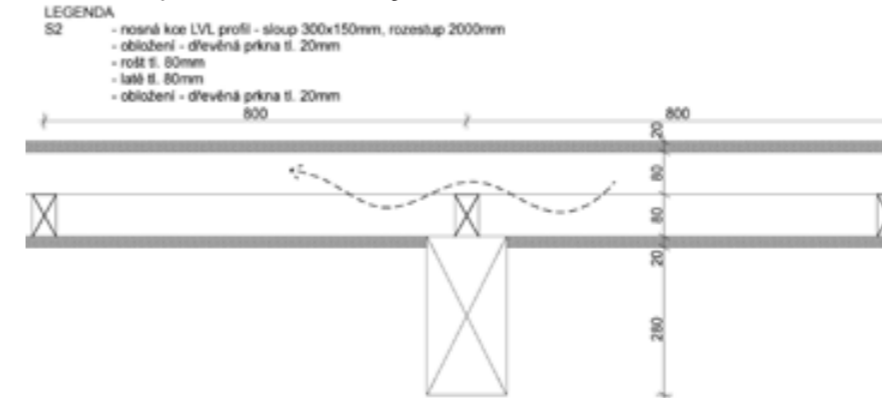
skladba obvodových stěn hlavbudovy zázemí



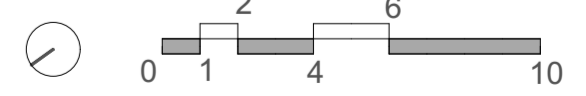
skladba dělicích stěn hlavbudovy zázemí

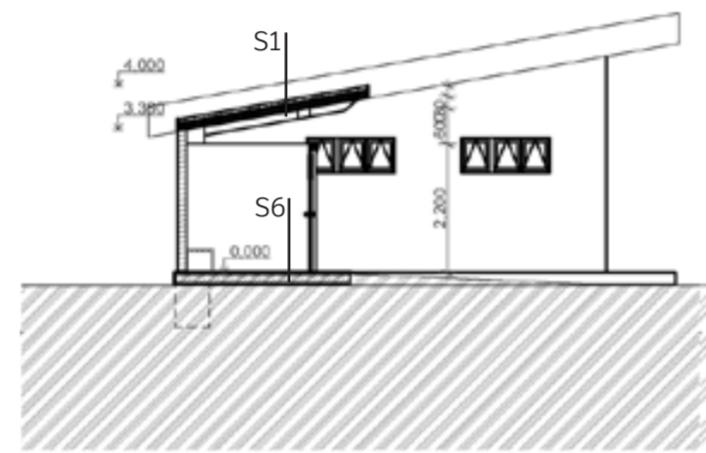
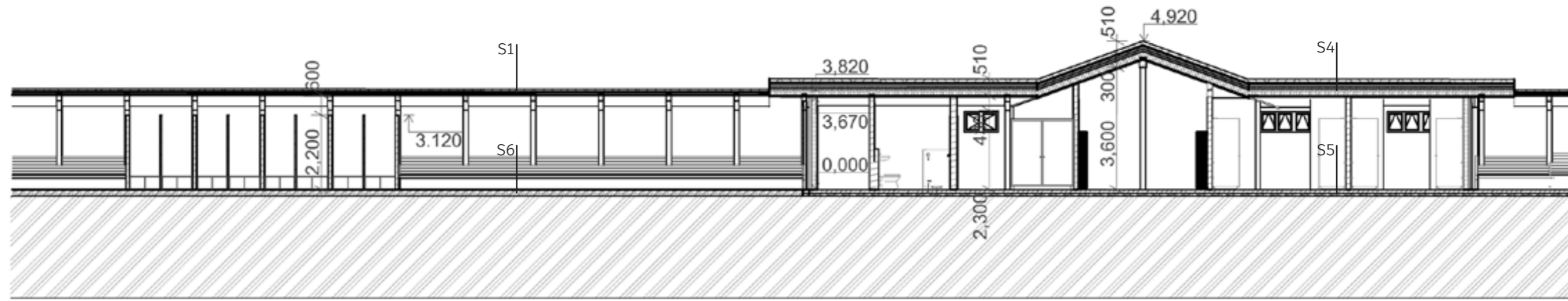


skladba pláště lehátkových křídel

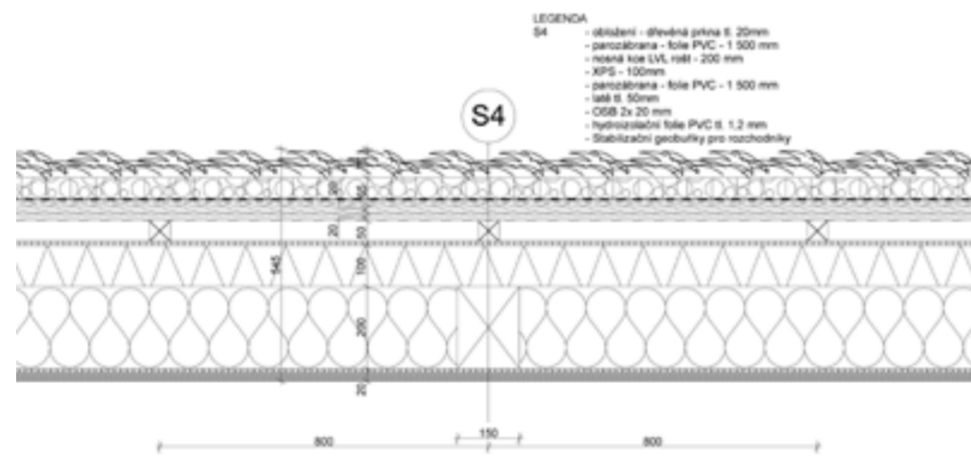
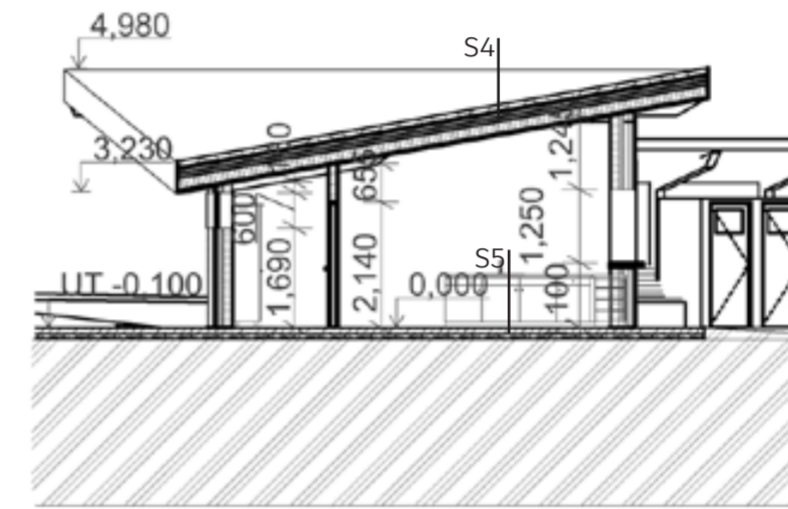


1.NP  
M 1:200

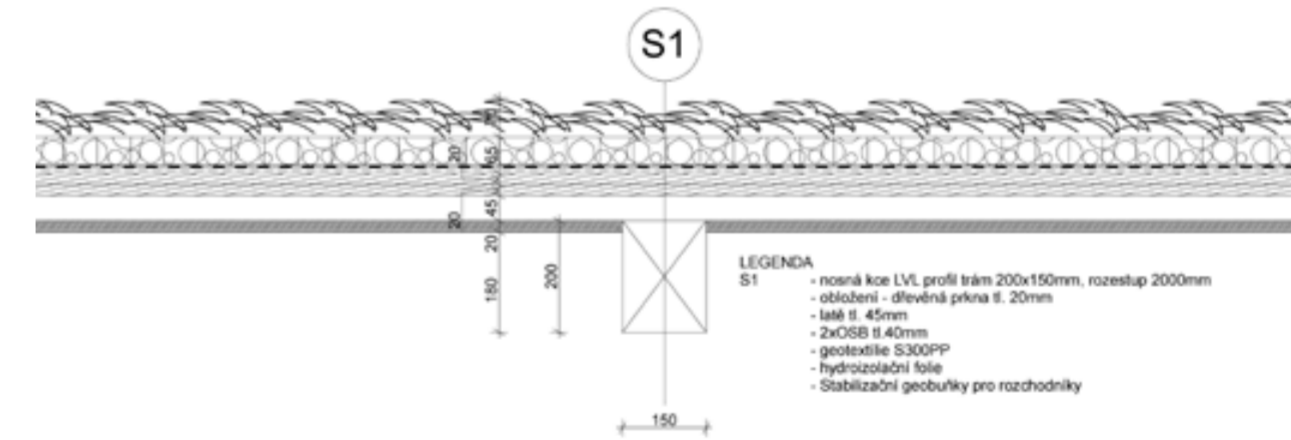




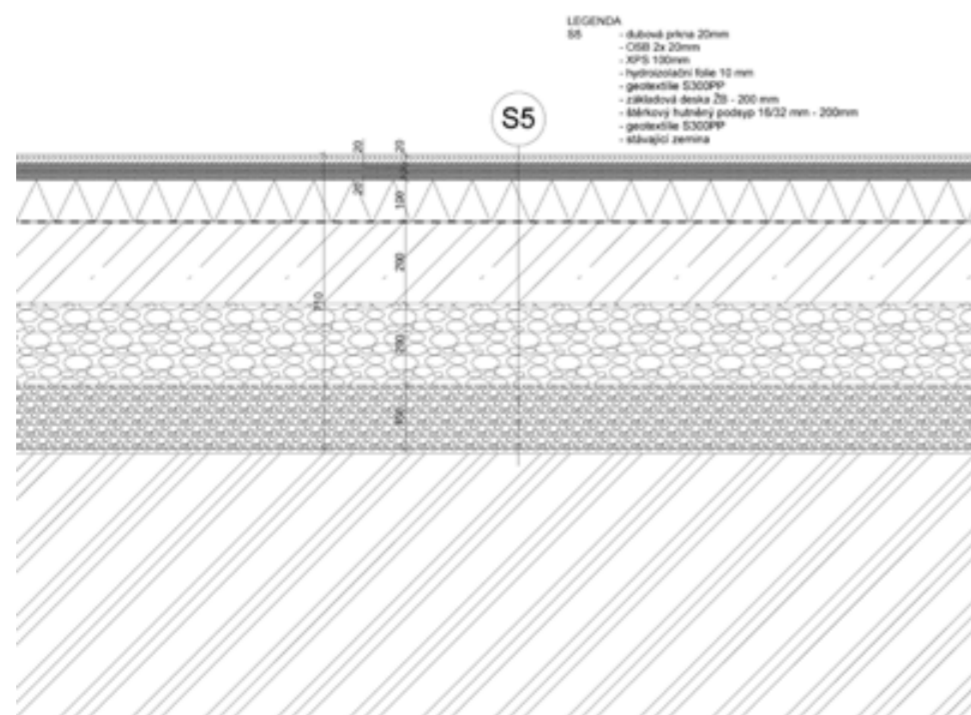
ŘEZ PŘEVLEKACÍMI KABINAMI



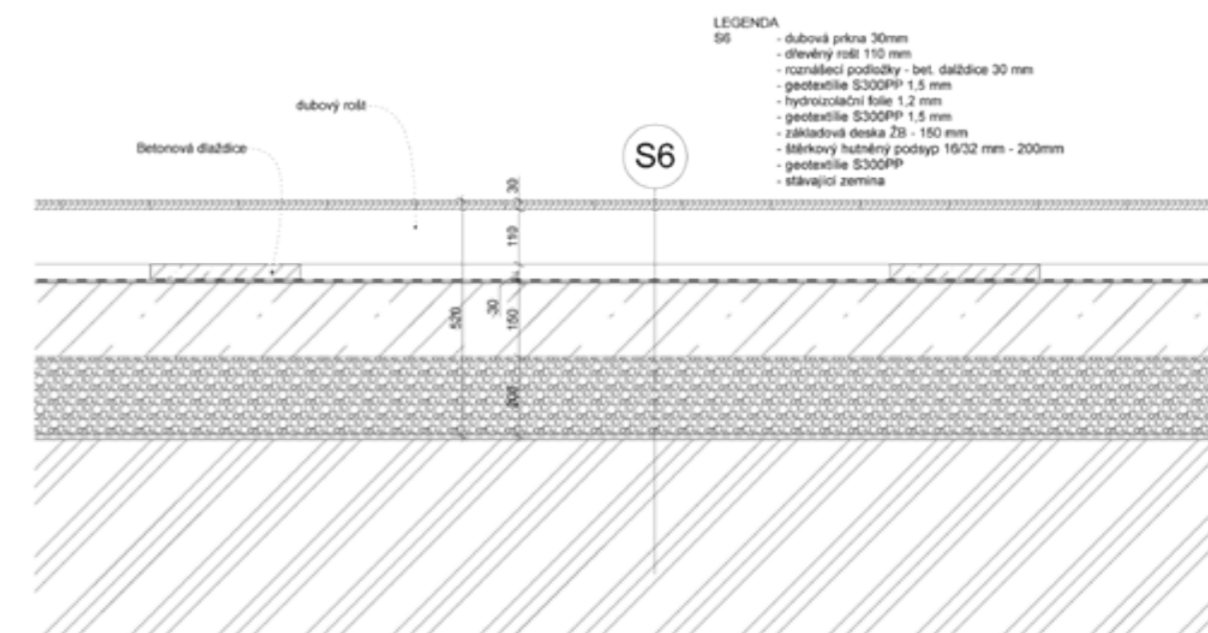
- LEGENDA**  
**S4**
- obložení - dřevěná prkna š. 20mm
  - parozátvara - kofe PVC - 1 500 mm
  - nosná kce LVL, rosteř 200 mm
  - XPS - 100mm
  - parozátvara - kofe PVC - 1 500 mm
  - OSB š. 20 mm
  - OSB š. 40mm
  - hydroizlační fólie PVC š. 1,2 mm
  - stabilizační geotextilie pro rozchodníky



- LEGENDA**  
**S1**
- nosná kce LVL, profil trám 200x150mm, rozeř 2000mm
  - obložení - dřevěná prkna š. 20mm
  - lář š. 40mm
  - 2xOSB š. 40mm
  - geotextilie S300PP
  - hydroizlační fólie
  - stabilizační geotextilie pro rozchodníky

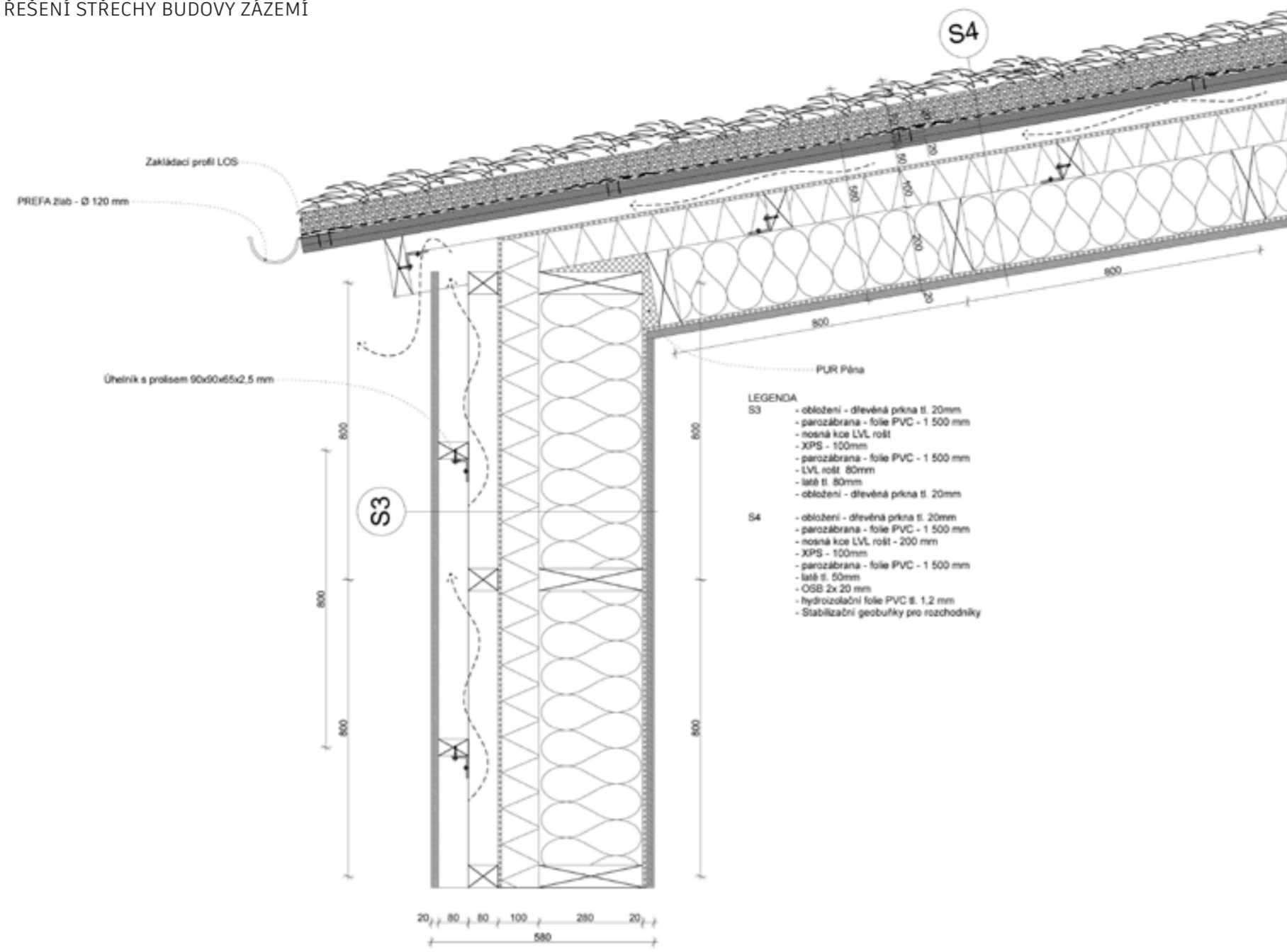


- LEGENDA**  
**S5**
- dubová prkna 20mm
  - OSB š. 20mm
  - XPS 100mm
  - hydroizlační fólie 1,2 mm
  - geotextilie S300PP
  - základová deska ZB - 200 mm
  - šikmý hutěný podřyp 15/32 mm - 200mm
  - geotextilie S300PP
  - stávající zemina



- LEGENDA**  
**S6**
- dubová prkna 30mm
  - dřevěný roř 110 mm
  - rozchodní podřyp - bet. dlařice 30 mm
  - geotextilie S300PP 1,5 mm
  - hydroizlační fólie 1,2 mm
  - geotextilie S300PP 1,5 mm
  - základová deska ZB - 150 mm
  - šikmý hutěný podřyp 15/32 mm - 200mm
  - geotextilie S300PP
  - stávající zemina

DETAIL 1 - ŘEŠENÍ STŘECHY BUDOVY ZÁZEMÍ  
M 1:5

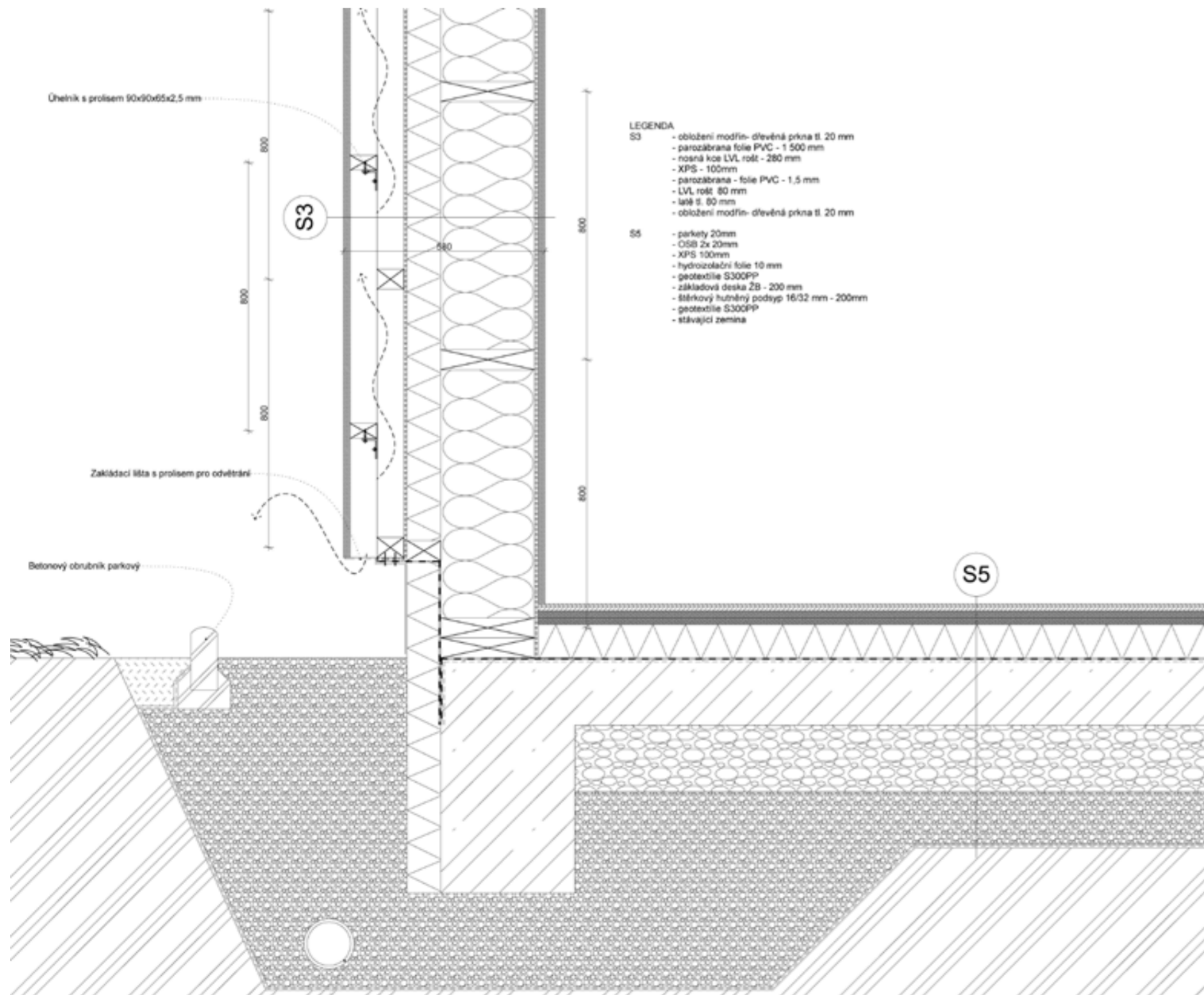


POHLED SEVERNÍ

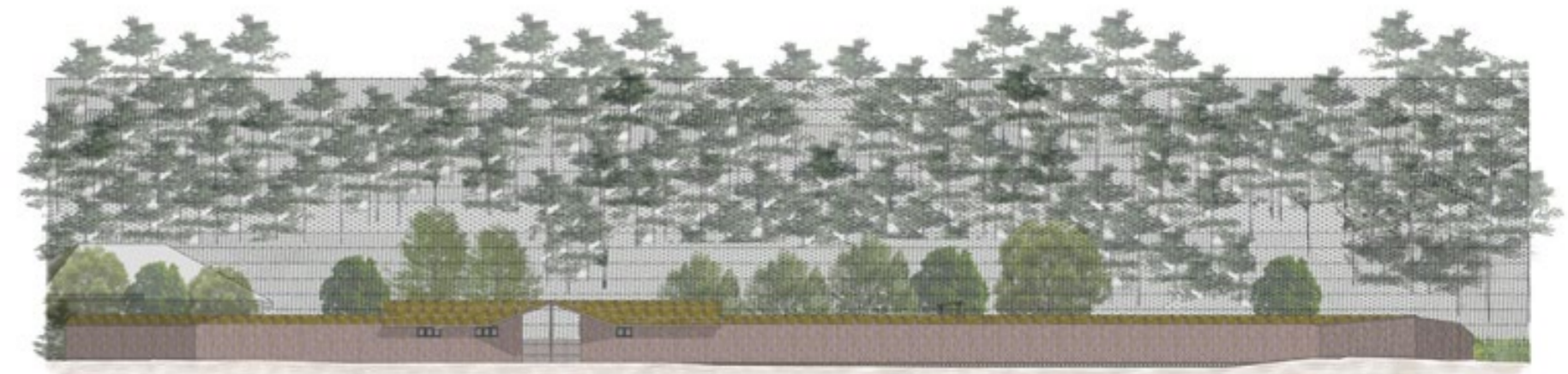


POHLED JIŽNÍ

DETAIL 2 - ŘEŠENÍ SOKLU BUDOVY ZÁZEMÍ  
M 1:5

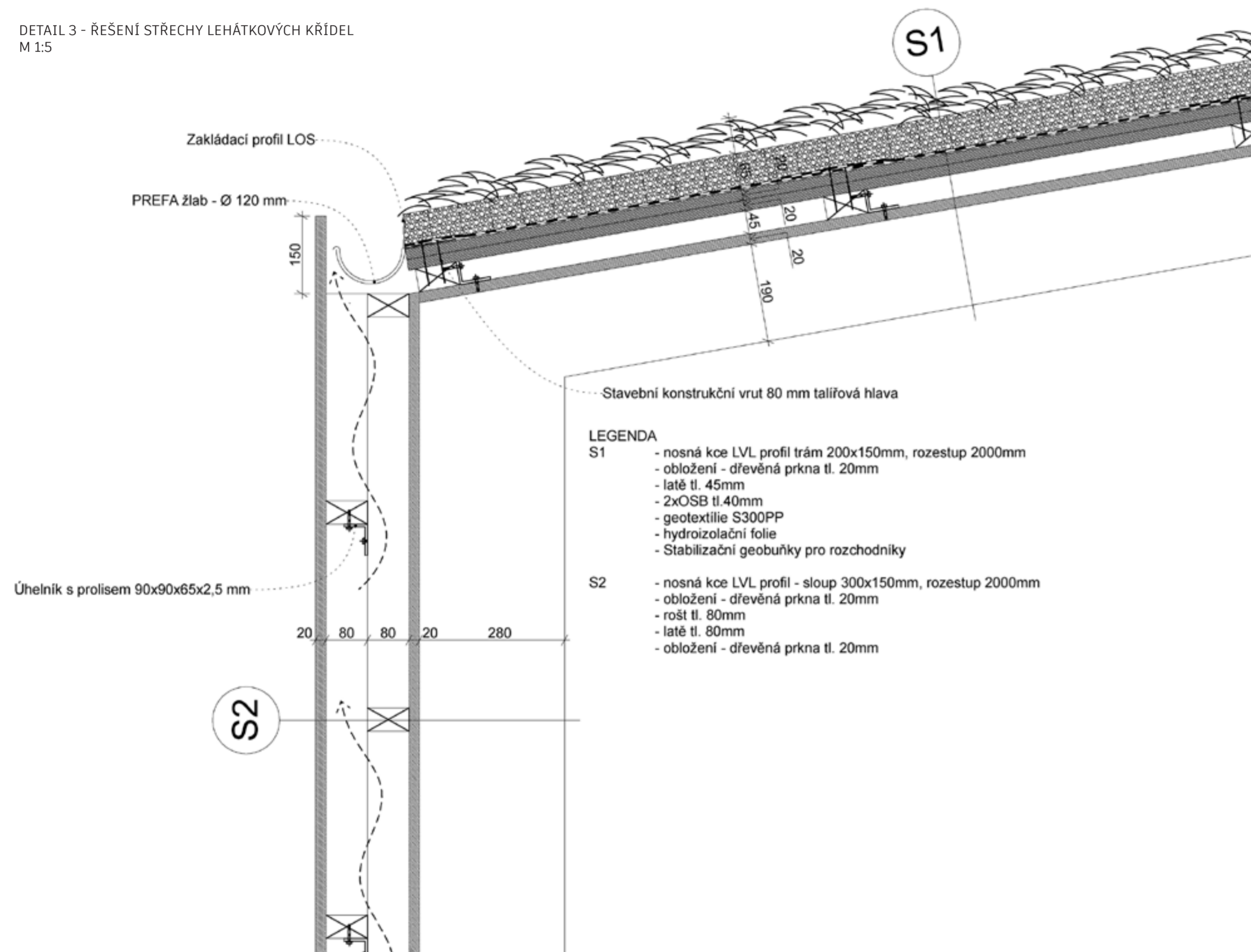


POHLED VÝCHODNÍ

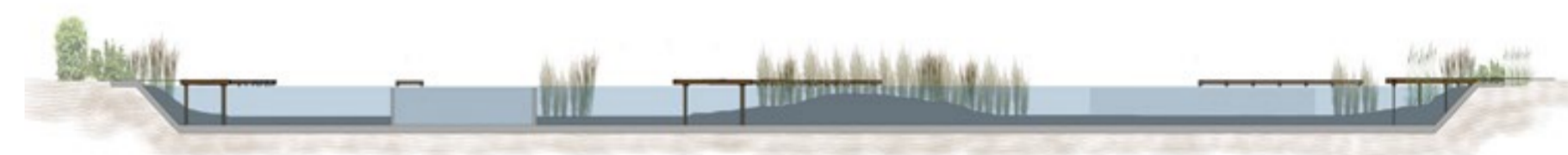


POHLED ZÁPADNÍ

DETAIL 3 - ŘEŠENÍ STŘECHY LEHÁTKOVÝCH KŘÍDEL  
M 1:5



POHLED NA VSTUP DO AREÁLU KOUPALIŠTĚ



PODÉLNÝ A PŘÍČNÝ ŘEZ NÁDRŽÍ



POHLED NA ZÁZEMÍ