



HOTEL A VEŘEJNÉ KOUPALIŠTĚ DOLINA
PETR MATYÁŠ, TOMÁŠ JEDLIČKA, JAKUB ŠENK
KONZULTANT ATELIÉR KRÁTKÝ & MARQUES
FAKULTA ARCHITEKTURY ČVUT PRAHA



SITUACE CELÉHO KOMPLEXU

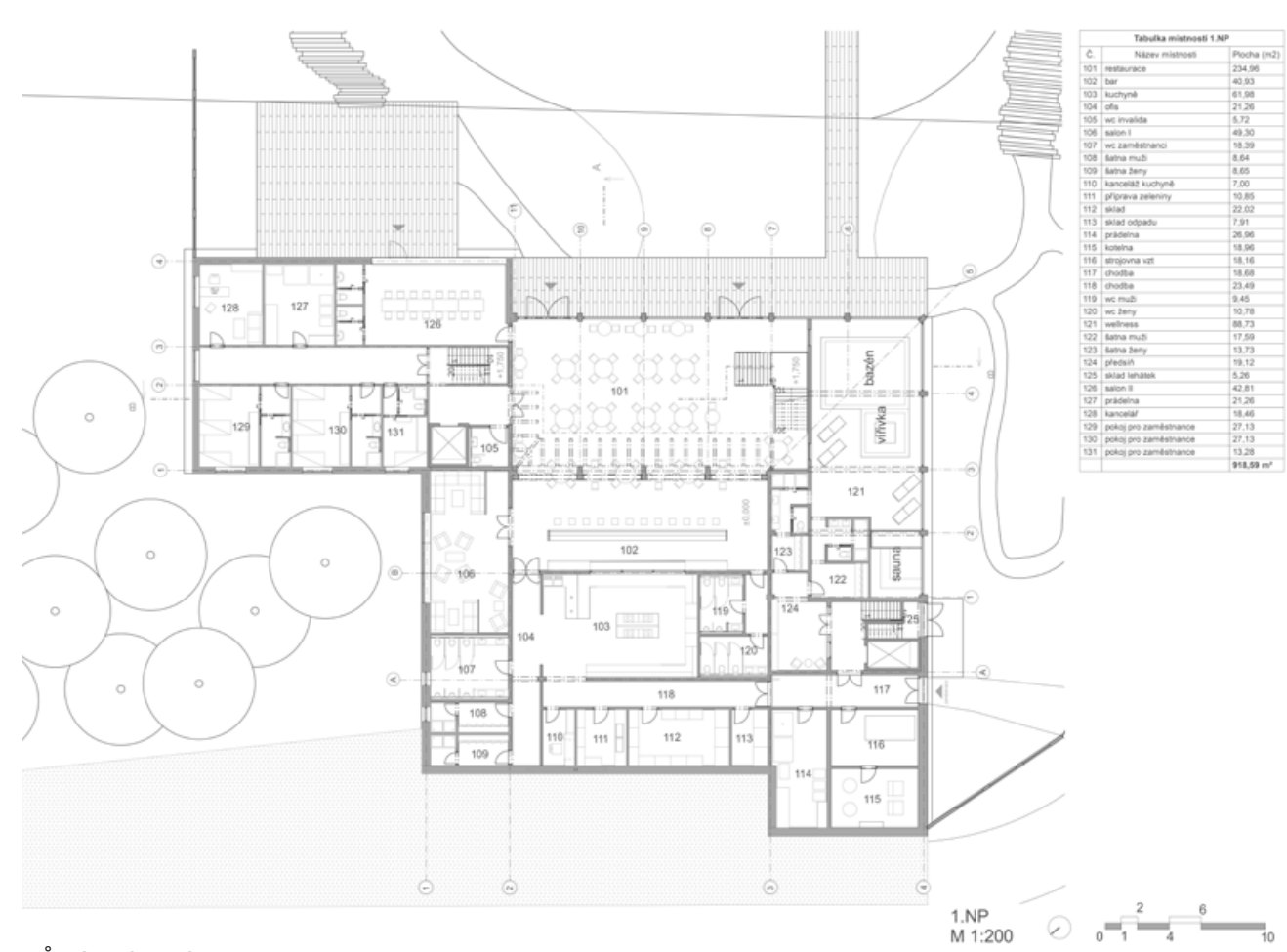
Objekty se nachází pod hradem Kokořín na místě původního areálu hotelu a koupaliště s vodní nádrží o ploše 25 arů. Nová budova hotelu je situována v původním umístění a je zvětšena, tak aby vyhovovala novým požadavkům. Změna výšek terénu u nádrže a cesty je využita pro integrování hotelového zázemí. Tím vzniká i velkorysá vstupní nádvoří sloužící ke shromáždění residentů ať už za účelem zájezdu či cateringových akcí. Hmota hotelu je sestavena ze dvou kubických věží spojených převýšeným prostorem. V objemu věží je situována ubytovací část. Restaurace a bary jsou umístěny ve spojovacím proskleném črčku. Hotel je navržen o vyšším standardu. Do služeb jsou zahrnuty bary a salonky, jednací sál i prostory wellness se saunou. Kapacita hotelu činí šedesát šest hostů a dvacítka zaměstnanců. Možnost ubytování je ve dvaceti šesti pokojích. Součástí hotelu je i venkovní koupací jezero, které vzniklo z bývalého bazénu. To je upraveno v přírodním duchu, kdy jedna část slouží hotelu a druhá veřejnému koupališti. To je tvořeno budovou zázemím se sprchami, kasou atp. K této hlavní hmotě přiléhají lehátková křídla s převlékáacími kabinkami. Hlavní nosnou konstrukcí hotelu je CLT panel a LVL konstrukce STORA ENSO jsou součástí i stavby koupaliště v kombinaci s OSB prvky.



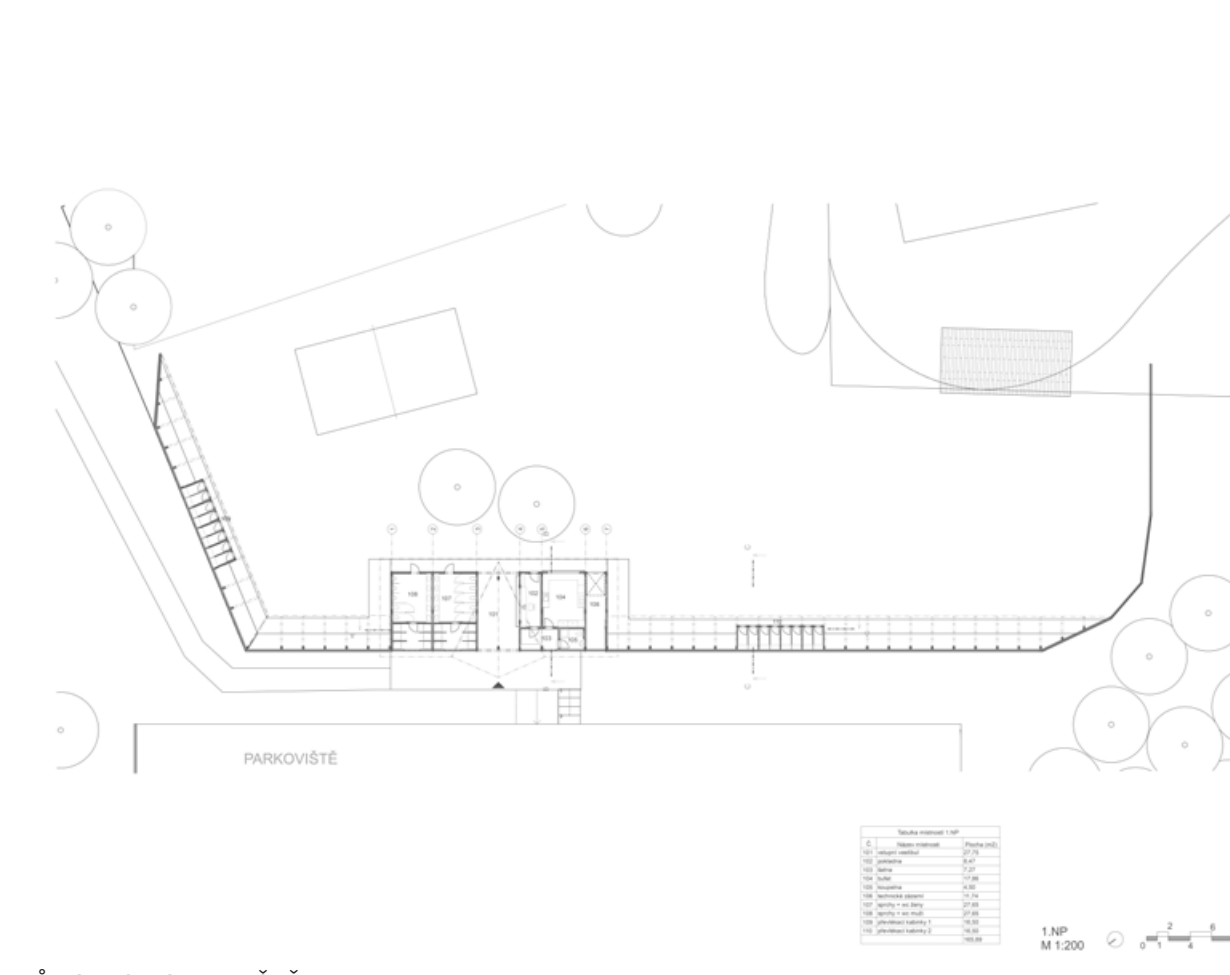
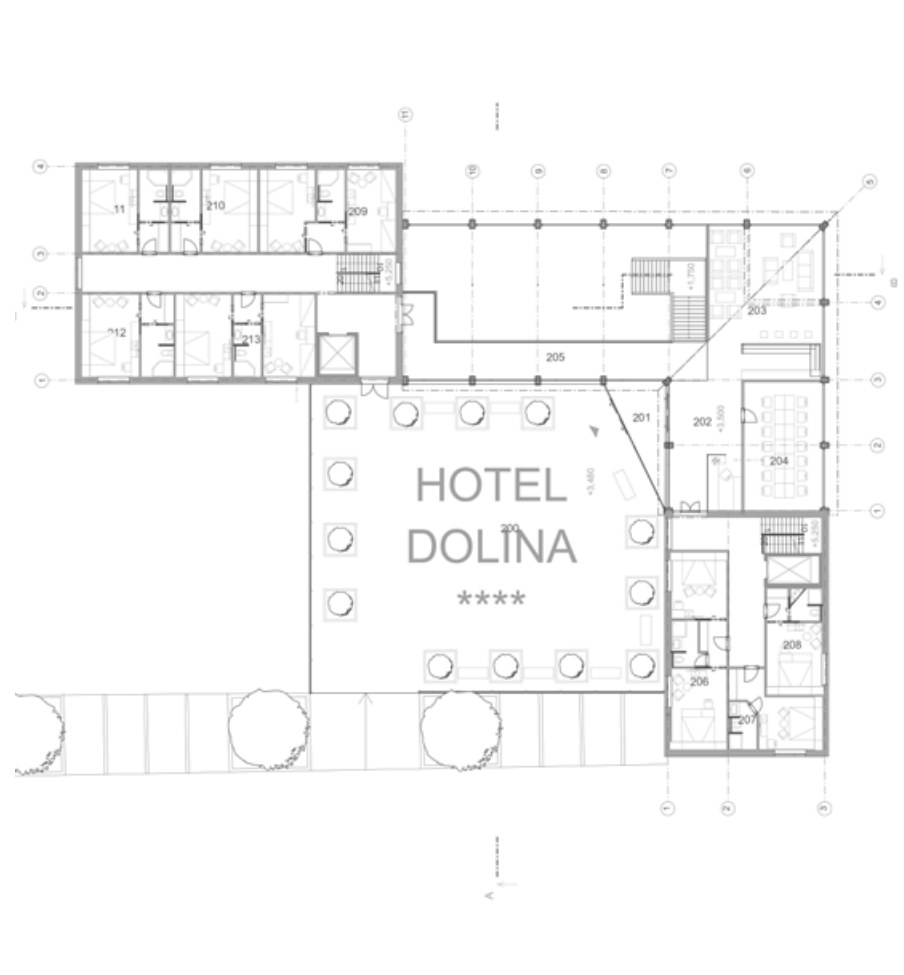
POHLED NA RESTAURACI



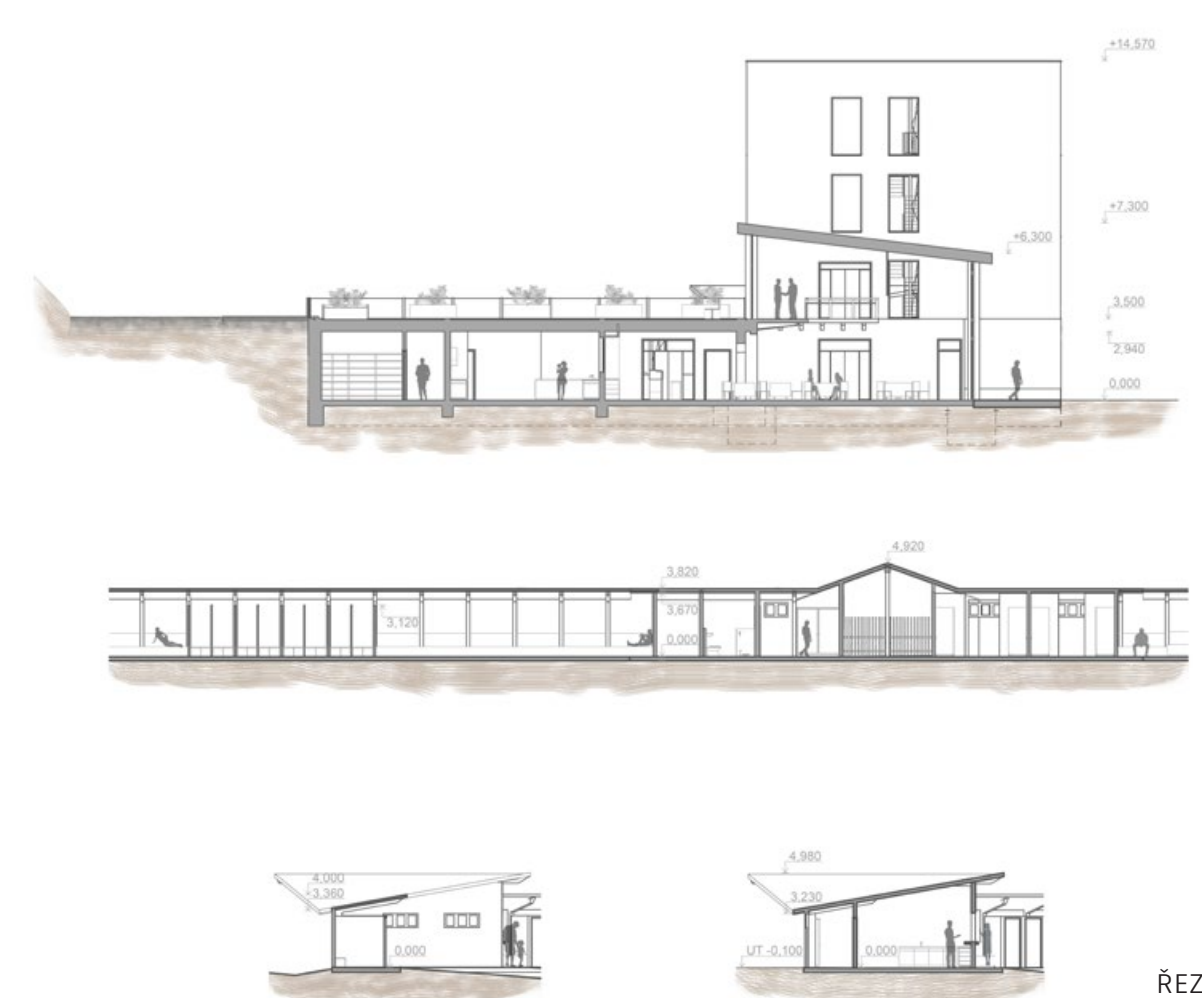
POHLED NA WELLNESS HOTELU



PŮDORYS HOTELU



PŮDORYS KOUPALIŠTĚ



REZY



POHLED NA AREÁL KOUPALIŠTĚ



POHLED NA ZÁZEMÍ KOUPALIŠTĚ



NADHLED NA HOTEL