



POLYFUNKČNÍ DŮM TELČ
 FUNKČNĚ OPTIMÁLNÍ NOVOSTAVBA V KONTEXTU MALÉHO HISTORICKÉHO MĚSTA

MALÁ HISTORICKÁ MĚSTA

Veliká pozornost je v dnešní době věnována metropolím a velkým městům. Existuje však minimum idejí rozvíjejících veřejný prostor malých měst. V evropských městech o velikosti 1 000 až 20 000 obyvatel však žije více než třetina populace a tato města čelí mnoha problémům: odcizení prostoru, nízká vitalita, nefunkčnost.

Veřejný prostor malých historických měst není úspěšně rozvíjen, aplikace principů z hlediska metropole v tomto kontextu lze jen částečně. Projekt ukazuje možnost, jak úspěšně rozvíjet veřejný prostor malého historického města skrz architektonickou intervenci - funkčně optimální novostavbu, která adekvátně reaguje na kontext malého historického města.

VEŘEJNÝ PROSTOR

Dnes často užívaný pojem, do souvislosti s malými městy však dávaný jen zřídka. Z hlediska územního plánování vnímán jako prostor mezi budovami, prostor zbytkový až nevýznamný. Veřejnými prostory jsou náměstí a ulice, parky i prostory budov, které jsou veřejně přístupné - galerie, divadla nebo hospody.

FUNKČNÍ ČLENĚNÍ

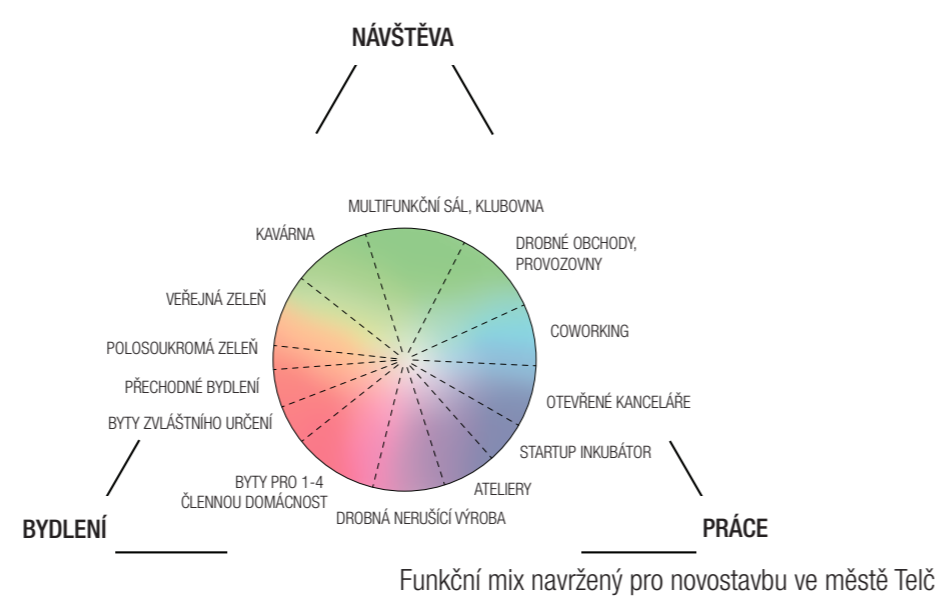
Funkce města, místa, veřejných prostranství a budov lze analyzovat mnoha způsoby. Na toto téma bylo zpracováno mnoho variant třídění a vůbec formulace definice funkce. V současnosti převládá třídění z hlediska úředního - dle územního plánu. Město se tedy skládá nikoli z prostorů, nýbrž z ploch a to obytných, výrobních, rekreačních, dopravních nebo smíšených. Při pohledu do historie nalezneme další třídění: například na living/working/leisure (Le Corbusier, 1957), primary/secondary attractors (Jacobs, 1961) nebo residential/non-residential (Hoek, 2008).

FUNKČNÍ ANALÝZA

Modernistické členění města, je již zastaralé a nereflexuje současný životní styl a identitu města. Postindustriální společnosti potřebuje funkce propojovat a flexibilně upravovat aktuálními potřebám. Pro účely této práce bylo vybráno členění live/work/visit (Dovey, Patka 2017), které nejvíce padne malému historickému městu, protože se nesusadí na funkce jako takové, ale na jejich interakce, propojení a vzájemné kombinování, a tak odráží potřeby a styl života v 21. století.



KAVÁRNA
 CO-WORKING
 STUDIO
 BYTY ZVL. ÚŘEČENÍ
 DROBNÁ VÝROBA
 BYTY
 RETAIL
 MULTIFUNKČNÍ
 SKLAD
 ATELÉRY
 KANCELÁŘSKÝ
 HUB



UDRŽITELNÝ VEŘEJNÝ PROSTOR

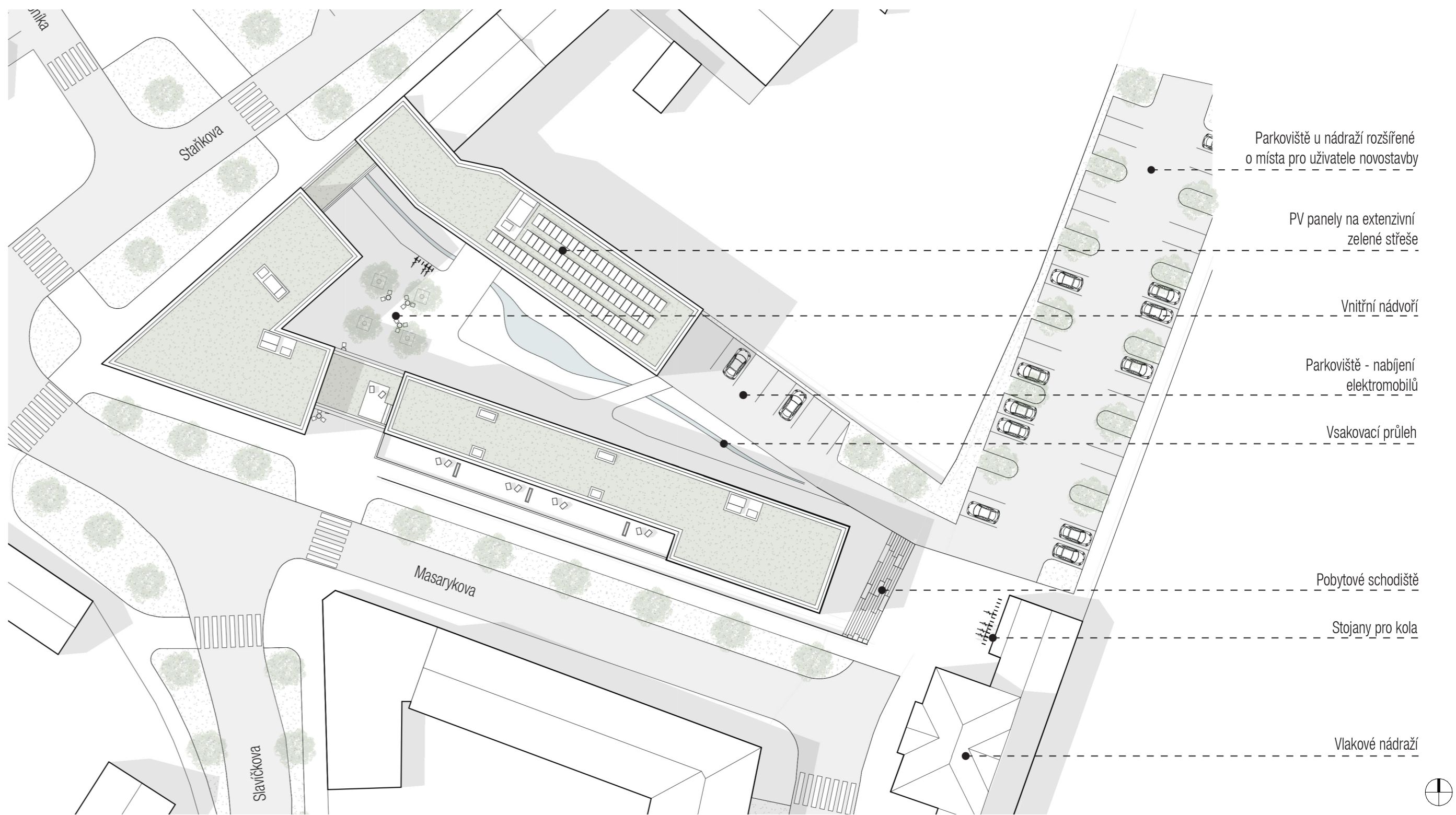
Veřejný prostor je tvořen veřejnými prostranstvími a sítí veřejných budov. Udržitelný veřejný prostor - stejně jako udržitelný rozvoj stojí na třech pilířích - kulturním, sociálním a environmentálním. Postoj architektury k veřejnému prostoru malých měst by měl reflektovat historická, společensko-kulturní a společensko-ekonomická hlediska.

V malých městech se téměř výhradně staví monofunkční budovy. Monofunkce však neodpovídá optimálnímu funkčnímu mixu pro město takového měřítka. Veřejný prostor a budovy, které jej tvoří by měly nabídnout příležitost lidem nejen jako konzumentům, ale i tvůrcům příběhu. Funkční mix je tedy nejlepším příspěvkem pro vitalitu a udržitelnost veřejného prostoru.

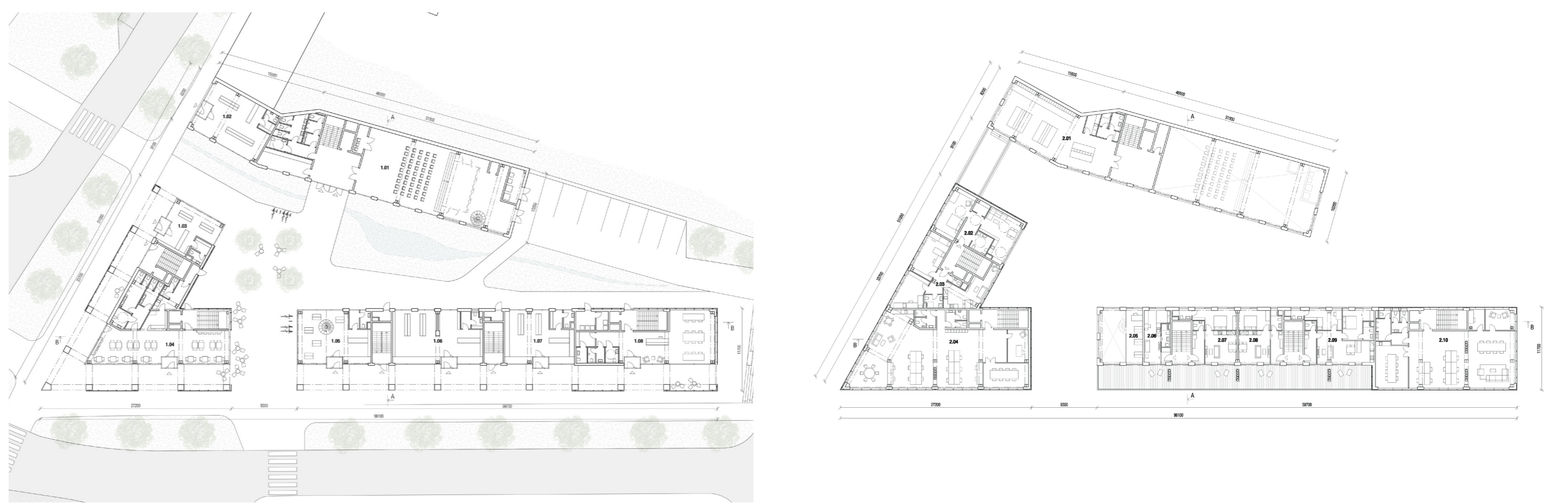
UDRŽITELNÁ NOVOSTAVBA

Ruku v ruce s misí udržitelnosti veřejného prostoru jde i udržitelnost samotné architektury. V budově je třeba pojit prvky fyzické, kulturní a sociální a vytvářet tak jedinečné prostředí podporující nové interakce.

Samozřejmostí je, že udržitelná architektura aktivně reaguje na klimatickou změnu, využívá energeticky efektivní řešení a obnovitelné zdroje, důsledně hospodář s vodou, stavebními materiály a odpadem, minimalizuje svou uhlíkovou stopu a nabízí kvalitní zdravé vnitřní prostředí.



Parkoviště u nádraží rozšířené o místa pro uživatele novostavby
 PV panely na extenzivní zelené střeše
 Vnitřní nádvoří
 Parkoviště - nabíjení elektromobilů
 Vsačková přílehl
 Pobytové schodiště
 Stojany pro kola
 Vlakové nádraží



půdorys 1NP

půdorys 2NP



nároží



vnitřní dvůr



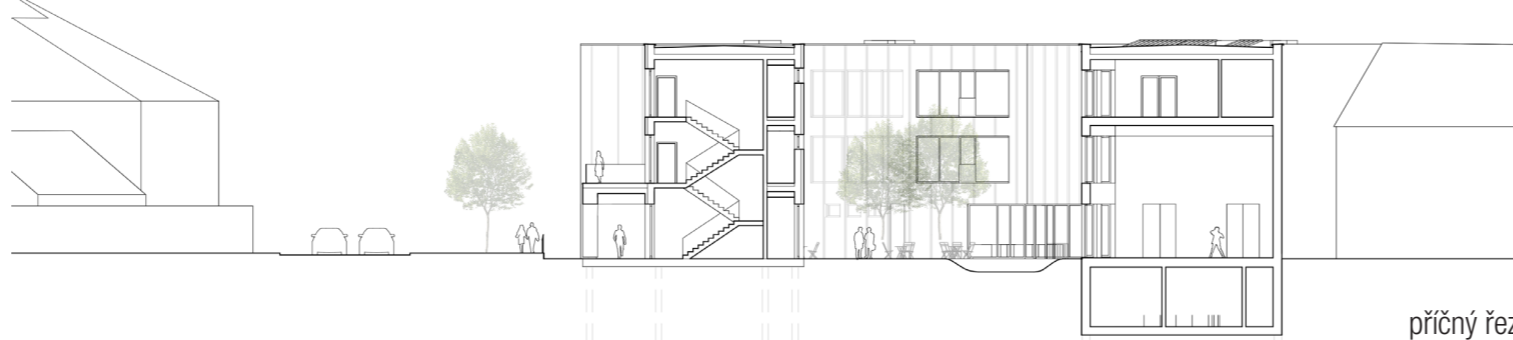
loubí



interiér kavárny



pohled jihovýchodní



příčný řez



podélný řez

POLYFUNKČNÍ DŮM TELČ

IVA JEŘÁBKOVÁ
 České vysoké učení technické v Praze
 Fakulta stavební

