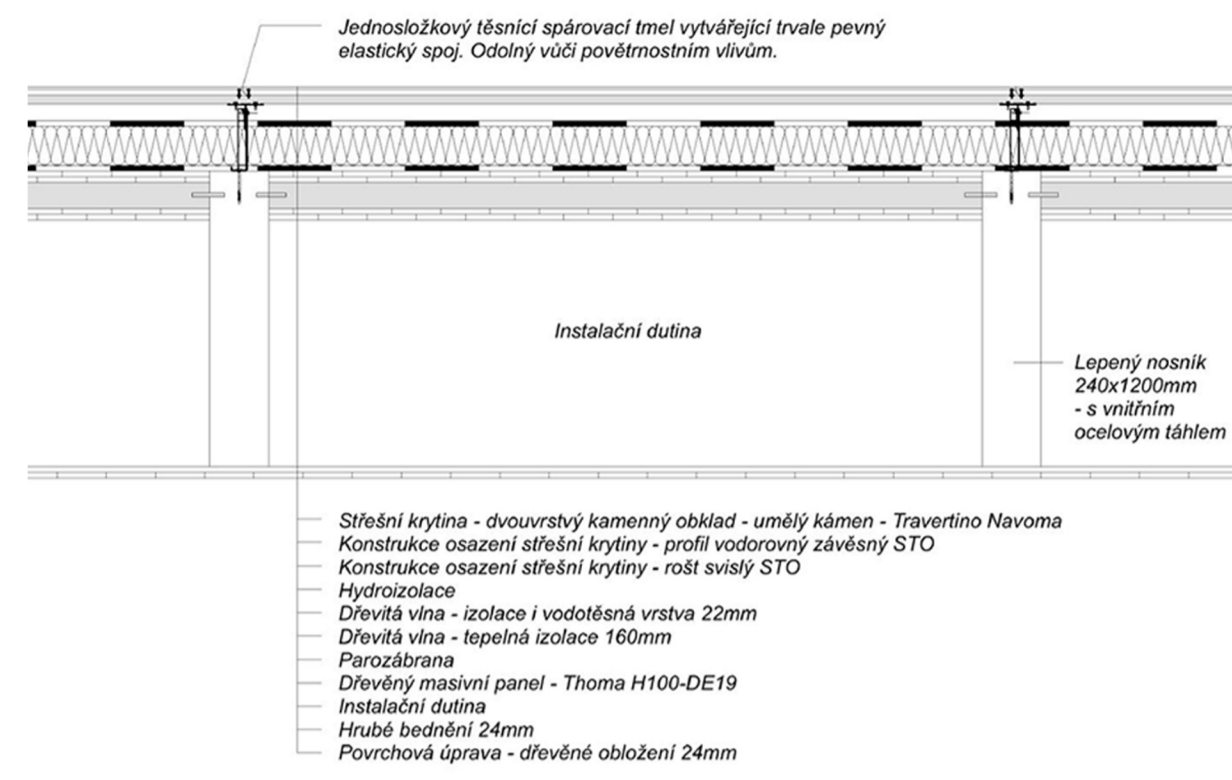
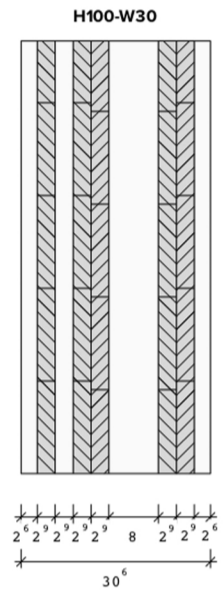


**A Skladba hlavní nosné konstrukce včetně obvodového pláště**

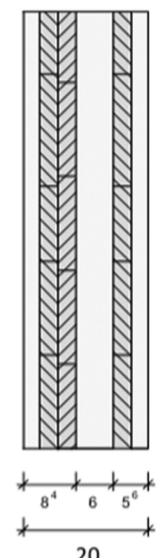


**B Skladba vnitřních nosných stěn**



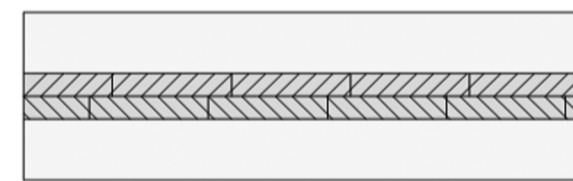
dřevěný masivní panel Thoma Holz H100-W30

**C Skladba vnitřních stěn**

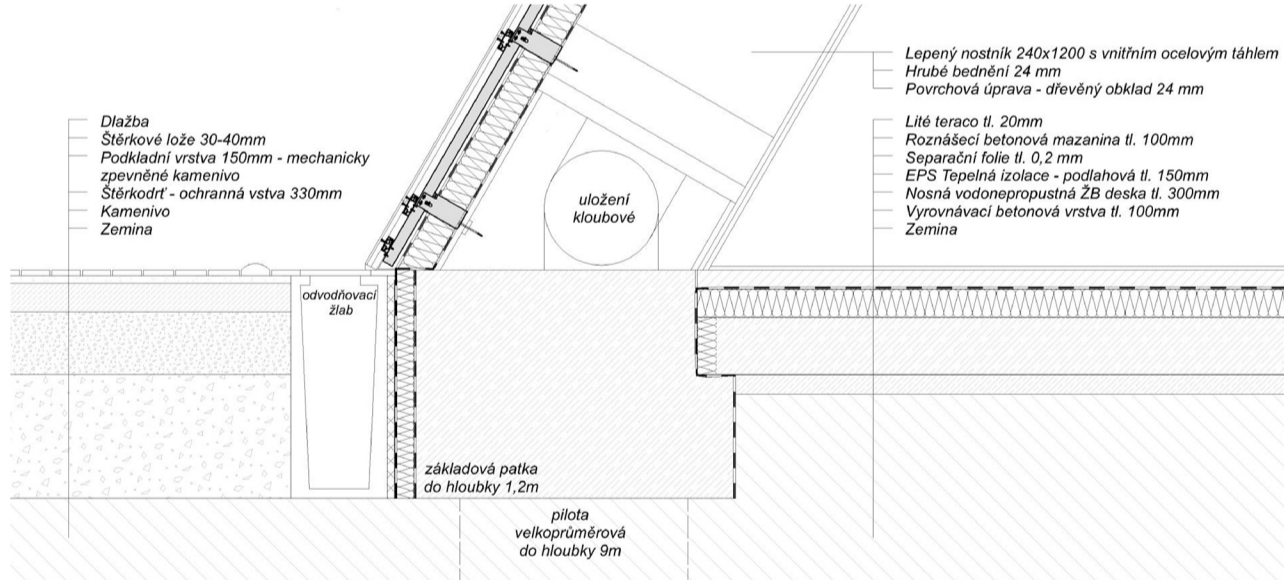


dřevěný masivní panel Thoma Holz H100-W20

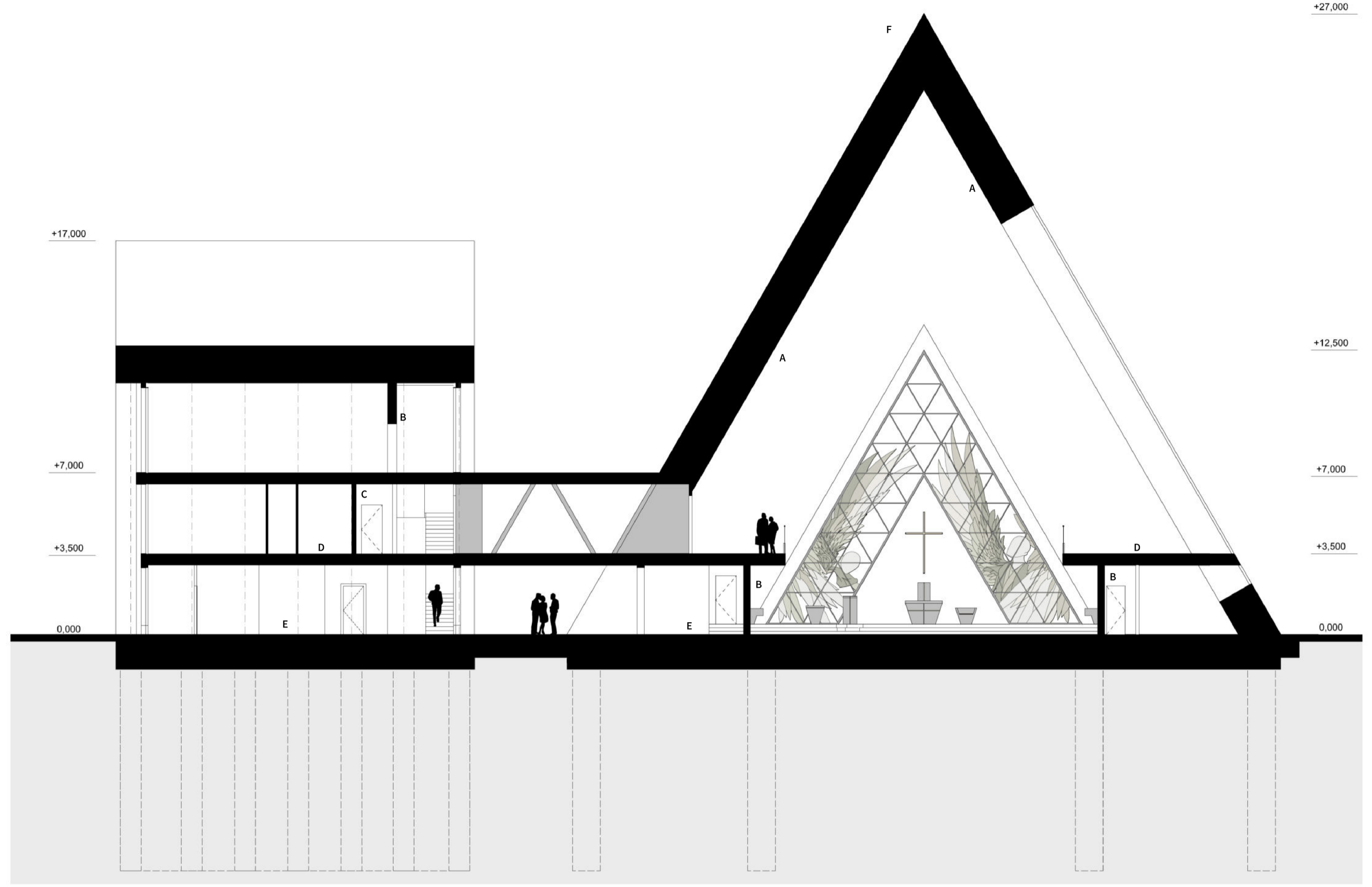
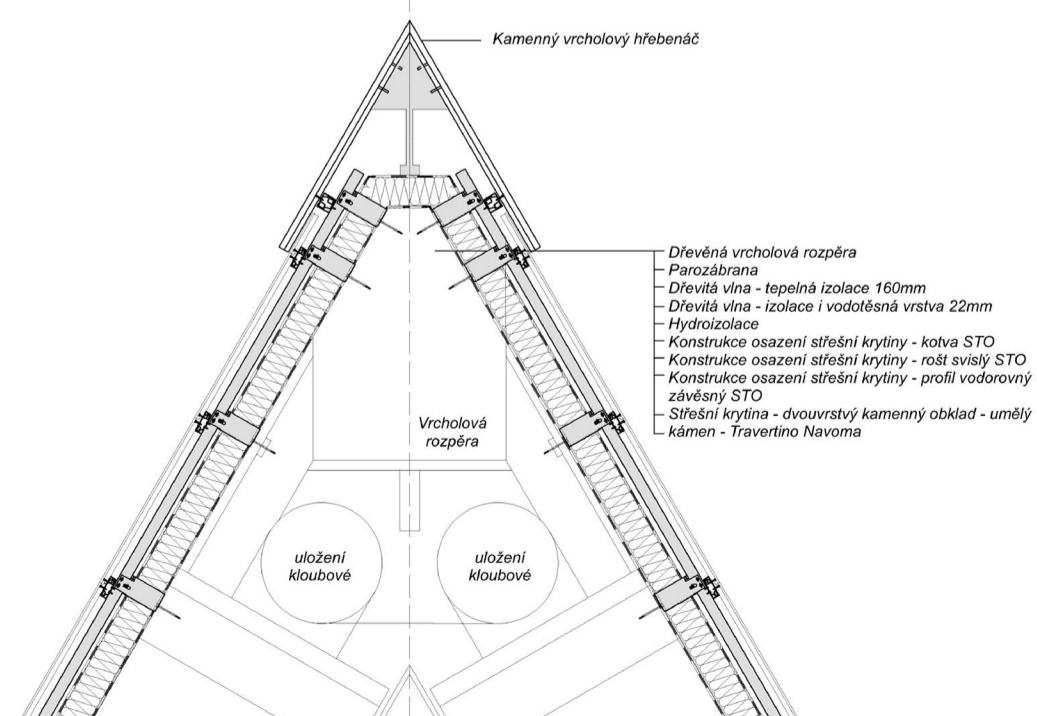
**D Stropní konstrukce nad 1. NP**



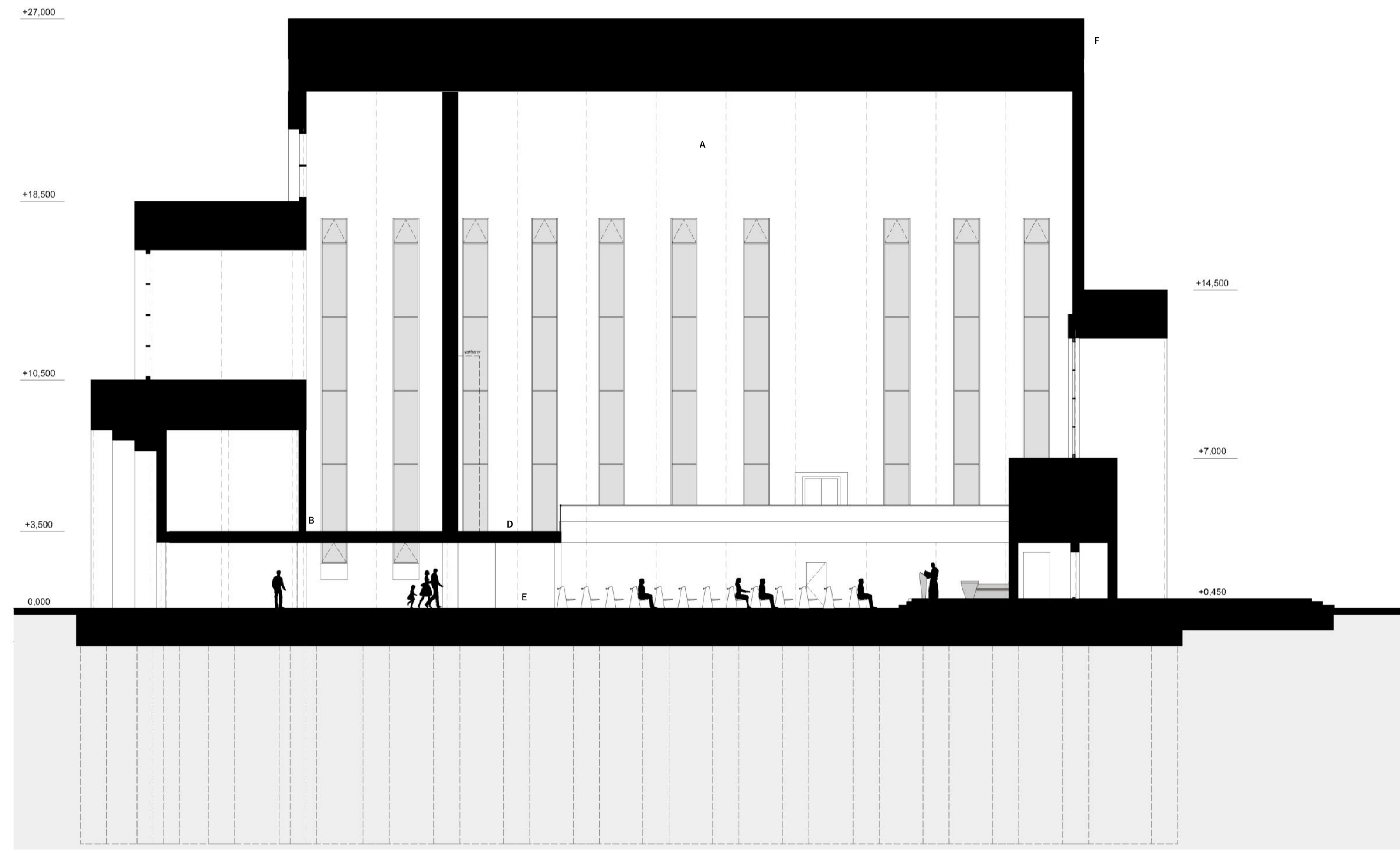
**E Detail ukotvení nosníků a skladba podlahy**



**F Ukotvení nosných trámů ve vrcholu**



Příčný řez sakrálním objektem - pohled na presbytérium



Podélný řez sakrálním objektem

0m 5 15