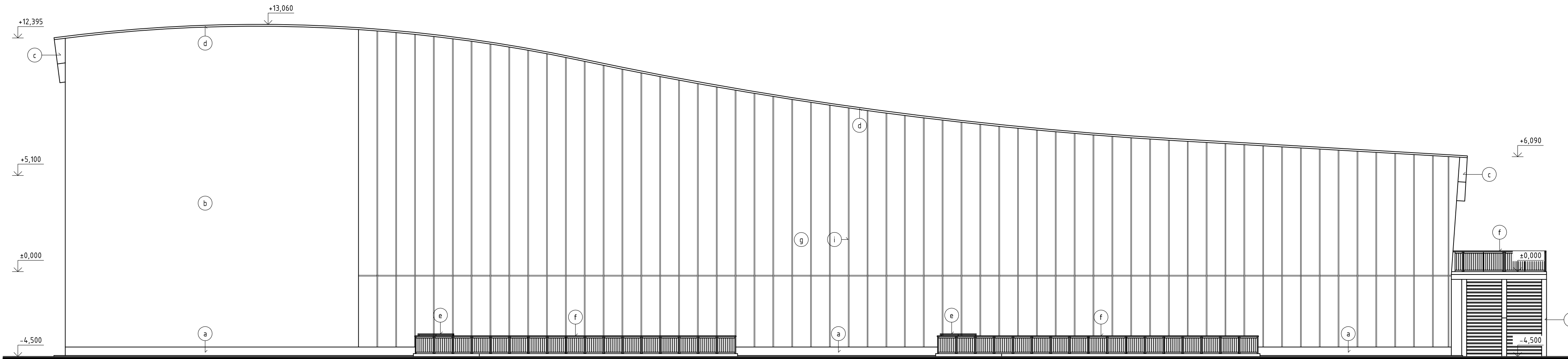
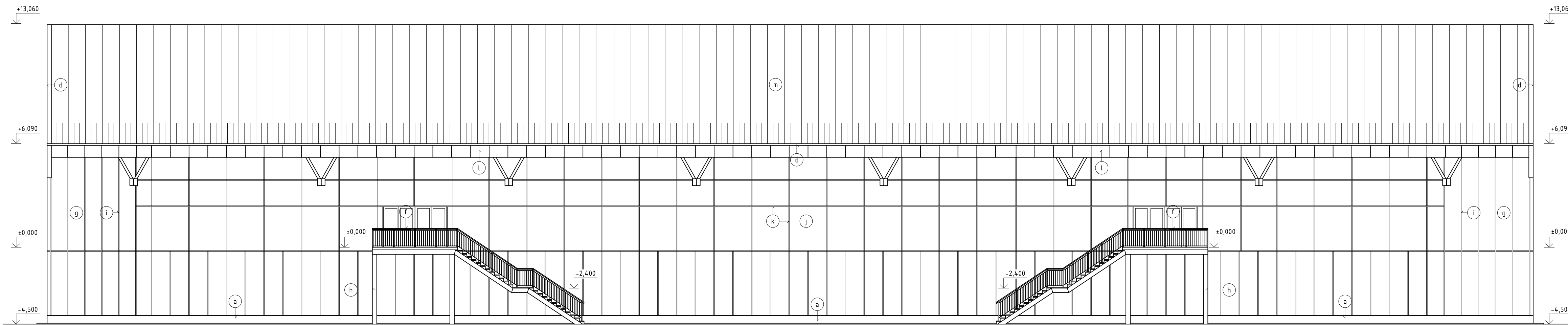


POHĽAD - PRAVÝ



POHĽAD - HORNÝ



LEGENDA POVRCHOVÝCH ÚPRAV:

- a - VONKAJŠIA TENKOVRSŤVÁ SILIKÓNOVÁ OMIETKA - BAUMIT SILIKONTOP, HRÚBKÁ ZRNA 3 mm, FARBA TMAVO SIVÁ - CULTURE 3261
- b - VONKAJŠIA TENKOVRSŤVÁ SILIKÓNOVÁ OMIETKA - BAUMIT SILIKONTOP, HRÚBKÁ ZRNA 3 mm, FARBA BIELA - PRINCESS 3007
- c - LEPENÉ LAMELOVÉ DREVO, FARBA - SMREK
- d - OPLECHOVANIE - POZINKOVANÝ PLECH HR. 0,7 mm, BEZ NÁTERU
- e - VSTUPNÉ DVERE DO TECHNICKEJ MIESTNOSTI, PLECHOVÉ, SIVÝ NÁTER - RAL 7021
- f - ZÁBRADLIE Z NEHRDZAVEJÚCEJ OCELE, BEZ NÁTERU
- g - OBVODOVÝ PLÁŠŤ - PANEL KINGSPAN KS 1000FH, ODTIEŇ - SVETLOSIVÝ - RAL 7010
- h - VSTUPNÉ SCHODISKO A RAMPA, OCEĽOVÉ POZINKOVANÉ, SCHODISKOVÉ STUPNE Z NEREZOVÉHO PLECHU S PROTIŠMYKOVOU ÚPRAVOU
- i - KRYCIA LIŠŤA - PLASTOVÁ, ODTIEŇ RAL 7012
- j - PRESKLENNÁ FASÁDA - ZASKLENIE - ČIERE
- k - PRESKLENNÉ FASÁDA - STĽÍPKY A PRIEČNIKY - LEŠTENÝ HLINÍK, BEZ NÉTERU
- l - OBKLAD Z CETRIS DOSIEK, FARBA TMAVO SIVÁ - RAL 7021
- m - STREŠNÁ KRYTINA - ASFALTOVANÉ PÁSY, ČIERNE

±0,000 = +159,500 m n. m. BPV

Slovenská technická univerzita v Bratislave Stavebná fakulta Katedra konštrukcií pozemných stavieb			
Diplomová práca			
Zimný štadión Malacky <i>téma</i>			PR <i>stupeň dokumentácie</i>
Bc. Lukáš Surovec <i>študent</i>	Pohľady <i>druh výkresu</i>		M 1:150 <i>merítko</i>
Doc. Ing. Jaroslav Sandanus, PhD. <i>vedúci projektu</i>	Ing. Miloš Slivanský, PhD. <i>konzultant</i>	2012/2013 <i>školský rok</i>	A03 <i>číslo výkresu</i>