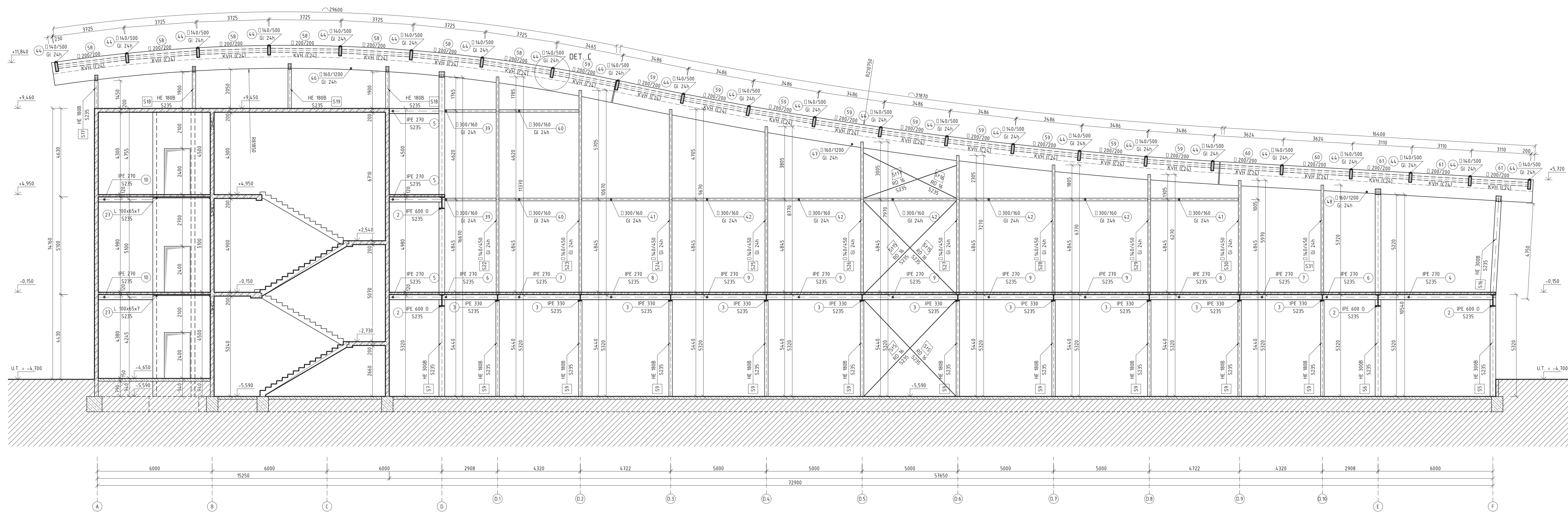
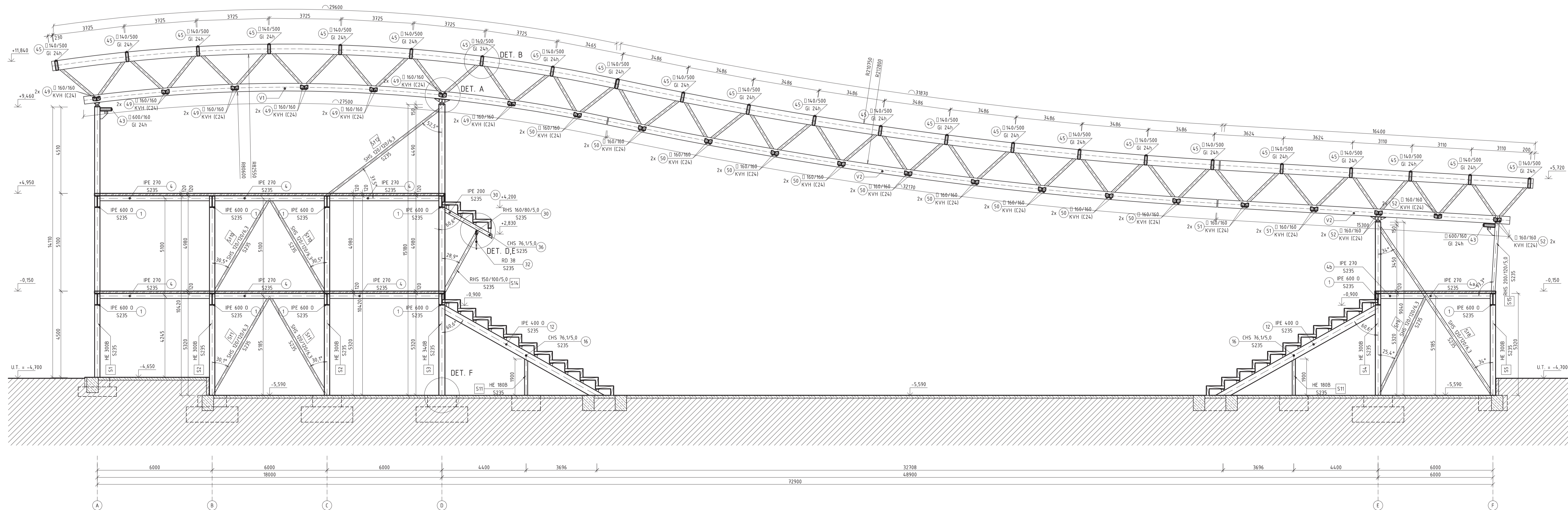


REZ A-A:



REZ B-B:



LEGENDA MATERIÁLOV:

- ŽELEZOBETONOVÉ KONŠTRUKCIE / PLECHOBETONOVÉ DOSKY
- BETÓN ZÁKLADOVÝCH KONŠTRUKCIÍ
- BETONOVÉ PREFABRIKÁTY
- LEPENÉ LAMELOVÉ DREVO (LLD)
- ZEMINA (BEZ ROZLIŠENIA DRUHU)
- PRIEREZ MATERIÁL - HORIZONTÁLNE NOSNÉ KONŠTRUKCIE
- PRIEREZ MATERIÁL - VERTIKÁLNE NOSNÉ KONŠTRUKCIE
- PRIEREZ MATERIÁL - PRVKY VERTIKÁLNEHO STUŽUJÚCEHO SYSTÉMU

POZNÁMKY:

- NAVRHNUTÉ PODLA STN EN 1992-1-1, STN EN 1993-1-1, STN EN 1994-1-1, STN EN 1995-1-1
- KONŠTRUKČNÁ OCEĽ: S235 JR
PRIEČIE: GI 32h
VÁZNIČICE: GI 24h
VZPERKY, STUŽIDLÁ KVIH (C24)
- PROFILOVANÉ PLECHY: KINGSPAN MULTIDECK 50-V2, h = 51 mm, t = 1.2 mm, f_y min = 350 N/mm²
- BETÓN: STROPNÉ P.B. DOSKY/STENY: EN 206-1 - C25/30 - XC2 (SK) - CI 0.4 - Dmax 16 - C2
ZÁKLADOVÉ KONŠTRUKCIE: EN 206-1 - C20/25 - XC2/XA1 (SK) - CI 0.4 - Dmax 16 - C2
BETONOVÉ PREFABRIKÁTY: EN 206-1 - C30/37 - XC2 (SK) - CI 0.4 - Dmax 16 - C2
- BETONÁRSKA VÝSTUŽ: B 500B (10 505 R)
- KÓTOVANÉ V [mm]
- VŠETKY PLOCHY OCELOVÝCH KONŠTRUKCIÍ BUDÚ VOČI KORÓZII OPATRENÉ ŽIAROVÝM ZINKOVANÍM
- PROFILOVANÉ PLECHY BUDÚ KLADENÉ ŠIROKOU VLNOU NADOL
- UMÍSTENIE, TYP A POČET SPRIAHOVACÍCH TRŇOV VÍD TECHNICKÁ SPRÁVA
- VYSTUŽENIE STROPNÝCH DOSIEK VÍD TECHNICKÁ SPRÁVA
- OTVORY V STROPNÝCH KONŠTRUKCIÁCH, V STRECHE A ĎALŠIE STAVEBNÉ ÚPRAVY KOORDINOVAT SO STAVEBNOU ČASŤOU DOKUMENTÁCIE

±0,000 = +159,500 m n. m. BPV

Slovenská technická univerzita v Bratislave
Stavebná fakulta
Katedra kovových a drevených konštrukcií

Diplomová práca

Zimný štadión Malacký téma	Priečne rezy druh výkresu	PR stupen dokumentácie
Bc. Lukáš Surovec študent		M 1:100 merítko
Doc. Ing. Jaroslav Sandanus, PhD. vedúci projektu	Ing. Miloš Sliavský, PhD. konzultant	2012/2013 školský rok
		S04-V2 číslo výkresu