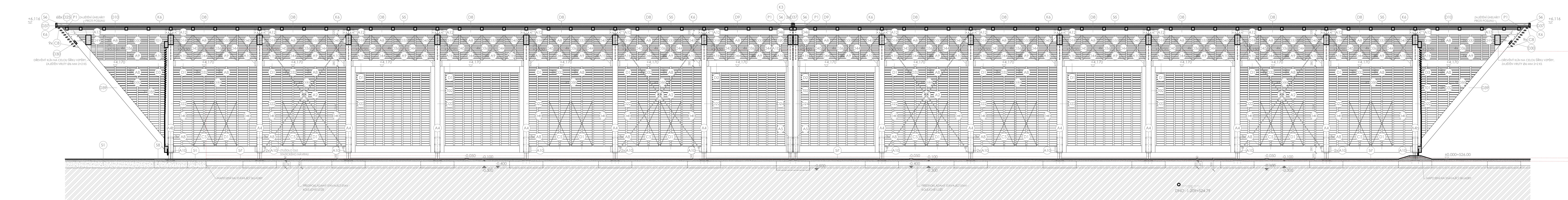


PODÉLNÝ ŘEZPOHLED 1-1



TABULKA SKLADBY

OZNACENÍ	DEFINICE SKLADBY	SKLADBA VĚSTEV
S1		NAŠLAPNÁ VĚSTVA - PŘEK HUNĚY STABILIZOVANÝ VÁPŇEM 50 MM ŠTERKODŮR F4/8 50 MM ŠTERKODŮR F0/32 ZHUTNĚNÁ MŇ. NA 50 MPA 300 MM PŮVODNÍ ZEMĚNA
S3		NAŠLAPNÁ VĚSTVA - DŘEVĚNÝ PRAŽEC 150 MM ŠTERKODŮR F4/8 50 MM ŠTERKODŮR F0/32 ZHUTNĚNÁ MŇ. NA 50 MPA 300 MM PŮVODNÍ ZEMĚNA

TABULKA SKLADBY

OZNACENÍ	DEFINICE SKLADBY	SKLADBA VĚSTEV
S4		NAŠLAPNÁ VĚSTVA - BETONOVÝ PANEĽ 120 MM ŠTERKODŮR F4/8 80 MM ŠTERKODŮR F0/32 ZHUTNĚNÁ MŇ. NA 50 MPA 200 MM PŮVODNÍ ZEMĚNA
S5		VEGETAČNÍ SUBSTRÁT PRO SUCHOMILNÉ KOSTYNY - VEGETACE 60 MM RETRAČNÍ TEXTILE 200 G/M2 (NAPŘ. FLEK 200) NĚPŮVČNÁ FOLIE 20 MM (NAPŘ. DEKPLAN 120 GARDEN S PERFORACÍMI NA HORNÍM POVRCHU) SEPARAČNÍ TEXTILE 300 G/M2 (NAPŘ. FLEK 300) HYDROIZOLAČNÍ FOLIE URČENÁ PRO VEGETAČNÍ STŘECHY 2 MM (NAPŘ. DEKPLAN 77) SEPARAČNÍ TEXTILE 300 G/M2 (NAPŘ. FLEK 300)

TABULKA SKLADBY

OZNACENÍ	DEFINICE SKLADBY	SKLADBA VĚSTEV
S6		ŠTERKOVÝ NASTY F14/32 60 MM FILTRACNÍ TEXTILE 500 G/M2 (NAPŘ. FLEK 200) NĚPŮVČNÁ FOLIE 20 MM (NAPŘ. DEKPLAN 120 GARDEN S PERFORACÍMI NA HORNÍM POVRCHU) SEPARAČNÍ TEXTILE 300 G/M2 (NAPŘ. FLEK 300) HYDROIZOLAČNÍ FOLIE URČENÁ PRO VEGETAČNÍ STŘECHY 2 MM (NAPŘ. DEKPLAN 77) SEPARAČNÍ TEXTILE 300 G/M2 (NAPŘ. FLEK 300)
S7		NAŠLAPNÁ VĚSTVA - PŘEK HLUNĚY STABILIZOVANÝ VÁPŇEM 50 MM ŠTERKODŮR F4/8 50 MM ŠTERKODŮR F0/32 ZHUTNĚNÁ MŇ. NA 50 MPA 300 MM PŮVODNÍ ZEMĚNA
S8		NAŠLAPNÁ VĚSTVA - BETONOVÁ DESKA 500X500 MM 50 MM ŠTERKODŮR F4/8 50 MM ŠTERKODŮR F0/32 ZHUTNĚNÁ MŇ. NA 50 MPA 300 MM PŮVODNÍ ZEMĚNA

TABULKA DŘEVĚNÝCH PRVKŮ

OZNACENÍ	POPIS	PŘÍŘEZ (MM)	DĚLKA (MM)
D1	BŠH PROFIL	160/280	3760
D2	BŠH PROFIL	160/280	3655
D3	BŠH PROFIL	160/280	3116
D8	BŠH PROFIL	160/220	4000
D9	BŠH PROFIL	160/220	3975
D10	BŠH PROFIL	160/220	4772
D38	BŠH PROFIL - ŽUBATICE	260/460	6441
D37	BŠH PROFIL - ATYP. ŠÍŘKY	260/460	6950
D39	BŠH PROFIL	200/440	4441
D40	VYSTAVNÍ PANEĽ - BŮ DESKA	240/440	4904

TABULKA DŘEVĚNÝCH PRVKŮ

OZNACENÍ	POPIS	PŘÍŘEZ (MM)	DĚLKA (MM)
D34	BŠH PROFIL	200/440	4904
D35	KVH PROFIL	120/120	6441
D30	KVH PROFIL	200/160	6121
D32	KVH PROFIL	200/160	3389
D33	KVH PROFIL	200/160	1132
D36	KVH PROFIL - ŽUBATICE	200/160	3936
D38	KVH PROFIL - ŽUBATICE	200/160	1580
D37	BŠH PROFIL - ATYP. ŠÍŘKY	200/160	6950
D39	BŠH PROFIL	160/220	7260
D40	VYSTAVNÍ PANEĽ - BŮ DESKA	300/440	2000

TABULKA DŘEVĚNÝCH PRVKŮ

OZNACENÍ	POPIS	PŘÍŘEZ (MM)	DĚLKA (MM)
D44	KOMÁBKOVÉ POLYKARBONÁTOVÉ DESKY S UV VŘÍŠVOU (NAPŘ. MAKROLON 20V)	940/10	1132
D45	KOMÁBKOVÉ POLYKARBONÁTOVÉ DESKY S UV VŘÍŠVOU (NAPŘ. MAKROLON 20V)	800/10	1132
D46	KOMÁBKOVÉ POLYKARBONÁTOVÉ DESKY S UV VŘÍŠVOU (NAPŘ. MAKROLON 20V)	740/10	1132

TABULKA FAŠADNÍCH PRVKŮ

OZNACENÍ	POPIS	ŠÍŘKA (MM)	TLUŠČKA (MM)	DĚLKA (MM)
C5	CEMENTOBRŮSKOVÁ DESKA (NAPŘ. CETRES)	380	30	4200
C4	CEMENTOBRŮSKOVÁ DESKA (NAPŘ. CETRES)	380	30	3990
C8	FAŠADNÍ LAT			2154

TABULKA KOVÁNÍ

OZNACENÍ	POPIS	ROZMĚRY (MM)	POZNÁMKA
A1	STYČKOVÝ PĽÁT	480/110	STYK S PROVÁŘENÍM KÖRNE
A2	ZAVĚTROVANÍ	CELKOVÉ ROZMĚRY - 376X5173, STŘEDOVÉ KOTVENÍ D=300, ŽLÚŽUJÍCÍ OCEĽ DÉLKY 2887, ROZHOVĚ KOTVENÍ 1500X400	STYK KOVĚNÝCH ČASTÍ SE ŽLÚŽUJÍCÍ OCEĽÍ S PROVÁŘENÍM
A4	PATKA	CELKOVÉ ROZMĚRY - 400X1100, STYČNÍK 400X700, PATKA 400X400	
A4B	PATKA KRASNÍ	CELKOVÉ ROZMĚRY - 400X1100, STYČNÍK 400X700, PATKA 400X400, STYČNÁ ČASŤ 1500X400	STYKOVÁ ČASŤ NEBUDE SVÁŘENÁ S PATNÍ BODKOU, POUŽÍE SE PŘILOŽÍ
A5	PATKA	CELKOVÉ ROZMĚRY - 400X1100, STYČNÍK 400X700, PATKA 400X400	
A8	TRAMOVÁ SPOJKA 10 16	134X105X60	

TABULKA KOVÁNÍ

OZNACENÍ	POPIS	ROZMĚRY (MM)	POZNÁMKA
A9	KONSTRUKČNÍ ÚHELN. A8R 90 S PROSLĚM	90X90X85	
A10	SKŘEŤ TRAMOVÁ BŮTKA	103X235X682	
A12	STYČNÍK STŘEŠNÍCH PŘEKLAD	CELKOVÉ ROZMĚRY - 500X220, STYČNÍKOVÝ PLECH 500X210, BŮTKA 240X160	SPÁRY MEZI TRÁMY VYKLIKNOVAT
A13	STYČNÍK PŘESAHŮ	CELKOVÉ ROZMĚRY - 704,5X336,5	

TABULKA FRIULÁBSKÝCH VÝROBKŮ

OZNACENÍ	POPIS (F)	ROZMĚRY (MM)
T02	DŘEVĚNÁ VRATA - DVOUKRDLA, POSUVNÁ	8000 X 4150

TABULKA KLEPÍBSKÝCH PRVKŮ

OZNACENÍ	POPIS (K)	ROZMĚRY (MM)
K3	OPLECHOVANÍ DILATACE	
K6	OPLECHOVANÍ ATRKY	

POZNÁMKA

OZNACENÍ	POZNÁMKA
PF	ODDĚLENÍ VĚSTVY KAMENIVA A VEGETAČNÍHO SUBSTRÁTU SEPARAČNÍ TEXTILE 300 G/M2 (NAPŘ. FLEK 300)
KOVANÍ, STYČNÝCH	DETAILY JSOU SHRNĚ, NEVNAHRADŮ VÝROBNÍ DOKUMENTACI

TABULKA MATERIÁLŮ

OZNACENÍ	MATERIÁL
	PŮVODNÍ ZEMĚNA
	ŠTERKODŮR [F0/32] ZHUTNĚNÁ MŇ. NA 50 MPA

POZNÁMKY

PŘI PROVÁDĚNÍ JE NUTNO POSTUPOVAT DLE PLATNÝCH ČSN A TECHNOLOGICKÝCH PRAVIDEL S OHLEDEM NA VŠECHY PLATNÉ PŘEDPISY BOZP.

PŘED PROVÁDĚNÍM JE NUTNO VYTÝČIT VŠECHY PODZEMNÍ INŽENYRSKÉ SÍŤE A PROVĚST TAKOVÁ OPATŘENÍ AŽ NEBOJÍM JE JICH POŠKOZENÍ.

POKUD DOJDE PŘI PROVÁDĚNÍ K NEJASNOSTEM NEBO NEPŘEDVÍDANÝM OKOLNOSTEM JE NUTNO NEPRODLENĚ INFORMOVAT PROJEKTANTA A UPRĚDIT DALŠÍ POSTUP PRÁCI.

PŘI VYSTAVĚNÍ JE NUTNÉ ZAJIŠŤOVAT VÝKRESOVOU DOKUMENTACI STAVBY A KONSTRUKČNÍ ČÁSTI S NÁZVAŽNOSTÍ NA PROJEKTY INSTALACÍ, PODĚBNÉ BEZPEČNOSTI, HLK, SLUŽE APOD.

VŠECHY DŘEVĚNÉ PRVKY OPATŘENÍ NÁTĚREM PROTI DEKADANTNÍM HŮIBAM A PĚŠNĚM.

HRANICE POZÁRNÍCH ÚSEKŮ, PROTIPOŽÁRNÍ ÚČPÁVKY, ZNAČENÍ ÚNIKOVÝCH CEST, POČTY A ROZMĚŘENÍ HASIČSKÝCH PROSTŮLŮ A.D. JSOU POJÁZVENÉ BEZPEČNOSTNÍ ŘEŠENÍ.

V PRŮBĚHU PROVÁDĚNÍ PRÁCI MÁTE DOJT KE ZJIŠŤENÍ SKUTEČNOSTÍ, KTERÉ NEBYLY V DOBĚ DOKUMENTACE ZNÁMY A KTERÉ SI MOHOU VYŽADOVAT ZMĚNY DOKUMENTACEI I ZPŮSOB PROVÁDĚNÍ PRÁCI.

JE NUTNÉ BRÁT NA ZETEL POZNÁMKY A UPOZORNĚNÍ NA ŽEKTIVNÝCH VÝKRESECH, ZAKRESY PODZEMNÍCH ŽÁŘENÍ (SÍŤI) VE VÝKRESU SITUACE NEBOUJÍ JAKO VYTÝČOVACÍ VÝKRES.

PRO ZACHOVÁNÍ ARCHITECTONICKÝCH A TECHNICKÝCH KVÁLITŮ DOMU JE VHDNĚ VĚŠKÉ ZMĚNY NAVRHOVÁVÁNE INVESTIČNĚ KOMBINOVA S AUTOREM A PRACOVATELEM NAVRHNUTÍ A PROJEKTU DOMU. PŘEDVŠIM PAK PŘI SAHOVNĚ REALIZACI STAVBY. TATO PROJEKTOVÁ DOKUMENTACE NEMÁ POVAHU PROJEKTU PRO REALIZACI STAVBY. JE URČENÁ K ŽIBÁNÍ ZMĚNY STAVBY VE STAVBNÍM ŘEŠENÍ. PROJEKTANT NEPŘEBÍRÁ ZODPOVĚDNOST ZA PŮBŮ PROJEKTOVÉ DOKUMENTACEI K JINÝM ÚCĚLŮM NEŽ JE STAVBNÍ ŘEŠENÍ. PŘED SAMOJINOU REALIZACÍ JE NUTNO KONKRETOVAT PROJEKTANTA, PROJEKTANT NEPŘEBÍRÁ ZODPOVĚDNOST ZA REALIZACI STAVBY NA ZÁKLADĚ TĚTO PROJEKTOVÉ DOKUMENTACEI.

PŘI VYSTAVĚNÍ JE NUTNÉ SPĚNE VÝHLÁŠKU Č. 398 O OBECNÝCH TECHNICKÝCH POŽADAVCÍCH NA BEZBARBĚRĚVÉ UŽÍVÁNÍ STAVBY.

PLÁN ŽHUTNĚNÁ MŇ. NA 50 MPA, HUNĚNÝ ŠTERKOVÝ PODSTY FRACKE D=3 MM, HUNĚNÝ PŮ VĚSTVÁCH MAX. 200MM NA 60MPA, BEZCENOVÉ ZATŘENÍ PŮSOBY PATEK Z ČB/10 D 20MM.

PŘED POLOŽENÍM ZÁKLADOVÝCH PATEK JE NUTNO POLOŽIT DO ZÁKLADOVÉ SPÁRY ŽEMNÍ PÁSEK FEN 30 X 4, VE PD ELEKTRO, VÝVOD PRO SVOD HODNOVODŮ (FEN 610), POHOSCHAT ČKA 2 X 310 DO UPRÁVĚNĚHO TERĚNU.

POUŽITĚ OBCHODNÍ NÁZVY VÝROBKŮ JE TREBA CHAPAT JAKO NEJEDNOUŠLÍ POPIS STANDARDU, LZE NAHRADIT KVÁLITATIVNĚ SHODNÝM ŘEŠENÍM V SOULADU SE ZÁKONEM 137/2004 SB. V PODĚLŠCH ZMĚNĚH.

PROJEKTOVÁ DOKUMENTACE SE SKLÁDÁ Z VÝKRESŮV ČÁSTI VÝKRESŮ MATERIÁLU (PROJEKČNÍ) A TECHNICKÝCH ZPRÁV. PROTO STAVBA NEVÁŽNĚ ŘEŠENÍ BYLO UVEDENO V JEDNĚ TECHNICKÝCH ZPRÁVĚ NEJEDNĚ JE TREBA KONKRETOVAT PROJEKTANTA.

STYČNÍKY, KOVÁNÍ - DETAILY JSOU SHRNĚ, NEVNAHRADŮ VÝROBNÍ DOKUMENTACI.

1:50

0 1 2 3 4 5 6 7

5m

ARCHO ARCHITECTS S.R.O.
 ING. ARCH. JIŘÍ ONDRÁČEK
 MLÝNSKÁ 13, 588 56 TELČ
 T: +420 776 073 176; M: JIŘÍ@ARCHO.CZ

PROJEKTANT
 ING. ARCH. JIŘÍ ONDRÁČEK, ČKA 03 615
 T: +420 776 073 176; M: JIŘÍ@ARCHO.CZ

VYPRACOVAL
 JIŘÍ ONDRÁČEK, LUKÁŠ KOMÍN, JAROSLAV SVOBODA

KLIENT
MĚSTO TELČ
 NÁMĚSTÍ ZACHARÍŠE Z HRADCE 10
 588 56 TELČ
 T: +420 607 930 821; M: VLADIMIR.SVEC@TELČ-ETC.CZ

AKC
DEPO TELČ, DY-THA RAIL
 P. C. 7599/1, K.Ú. TELČ, OKR. JIHLAVA

ČASŤ
 ARCHITECTONICKÉ A STAVBNÍ ŘEŠENÍ

VÝKRES
PODÉLNÝ ŘEZPOHLED 1-1

ZAKÁZKA 11003
 DATUM 04.2012
 ±0.000 526.00 BpV
 FORMÁT 8 x A4
 STUPEŇ D P S
 OZNAČENÍ **F.1.1.2.8**

© VÝKRES I. NÁVRH JE ZŮSTAREM AUTOREM ARCHITECTA, NEJMĚNÍ POZNÁMKOVANÝ A PŘEDÁNÍM BEZPEČNĚM BEZ ARCHITECTOVY PŘEDNÍHO SOUHLASU.