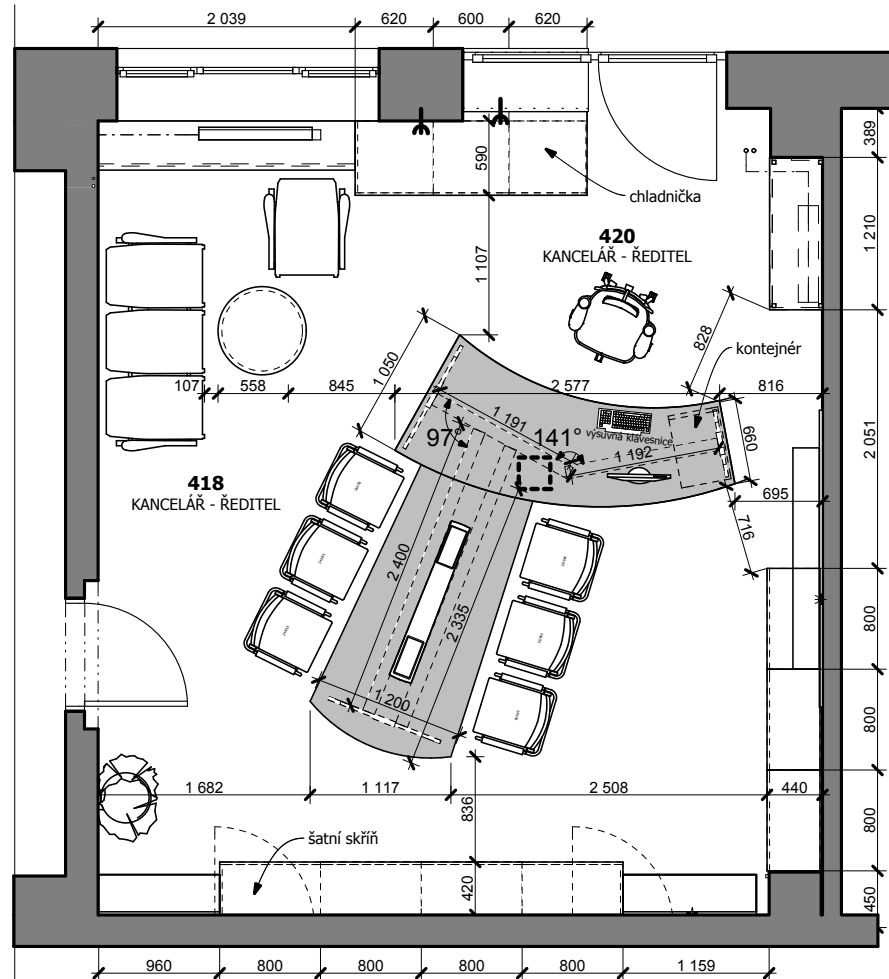
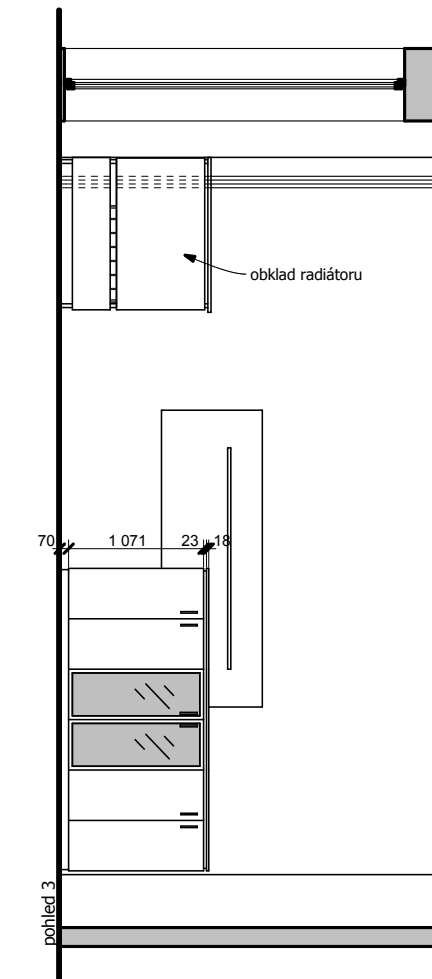


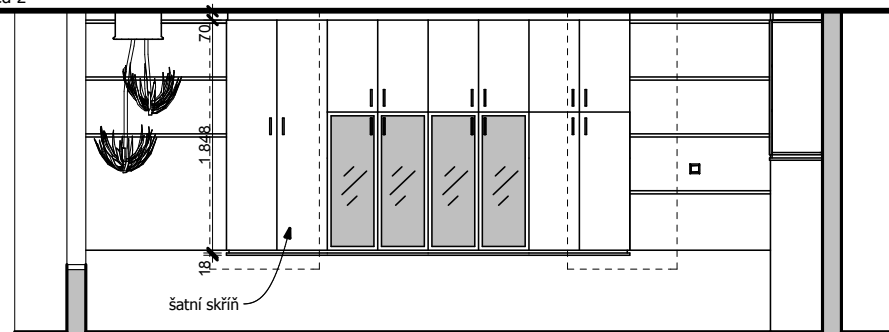
pohled 1



pohled 2



pohled 3



MATERIÁL:

POZNÁMKA: VÝKRESOVÁ DOKUMENTACE JE ZPRACOVÁNA V ROZSAHU - STUDIE INTERIÉRU. JEDNOTLIVÉ PROVÁDĚCÍ DETAILY NEJSOU V TOMTO STUPNI DOKUMENTACE ŘEŠENY. VEŠKERÉ KONSTRUKCE JE NUTNÉ PŘED REALIZACÍ DOMĚRIT NA MÍSTĚ !!!

KANCELÁŘ ŘEDITELE č.420, 418

investor: AŽD Praha

varianta C

datum: 22.3.2011

vypracoval: Podaný

signal
MONTÁŽ

Signal Mont s.r.o.
Kydlínovská 1300
500 02 Hradec Králové