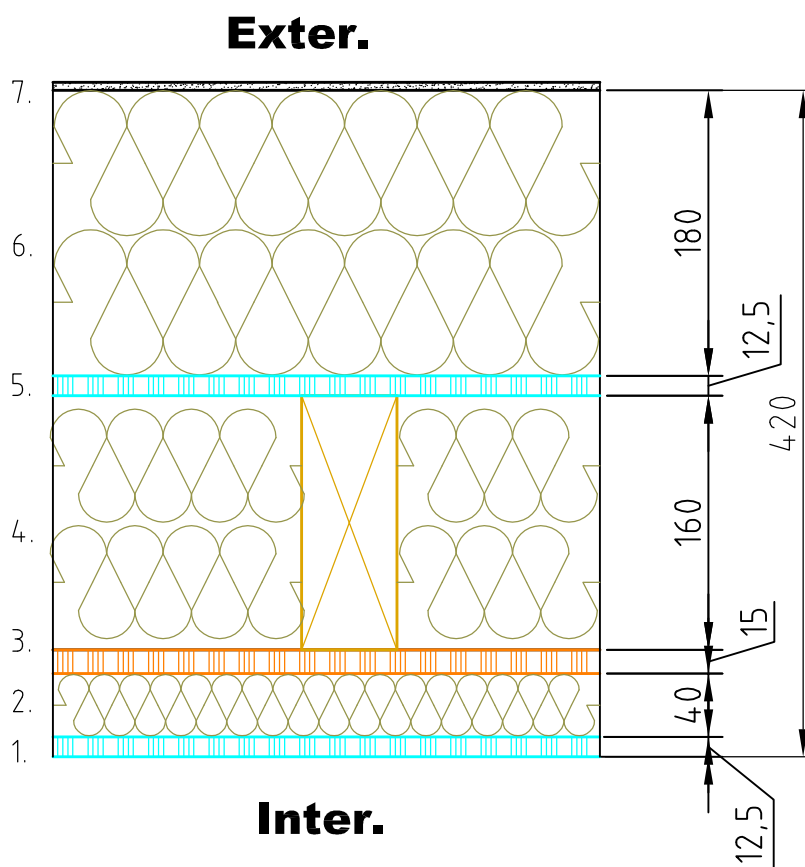


Pasivní varianta štuk (Difuzně otevřená)



Skladba konstrukce:

- Inter. 1.-Sádrovláknitá deska tl.12,5mm
- 2.-Izolace Knauf classic tl.40mm/ KVH 60x40mm
- 3.-OSB deska tl.15mm
- 4.-Izolace Celulóza tl.160mm/ KVH 60x160mm
- 5.-Sádrovláknitá deska tl.12,5mm
- 6.-Izolace Nobasil FKD tl.180mm
- Exter. 7.-Omítka

Součinitel prostupu tepla danou konstrukcí-

U=0,116W/m²K

Požadovaný součinitel prostupu tepla pro PAS-

U= 0,13 W/m²K