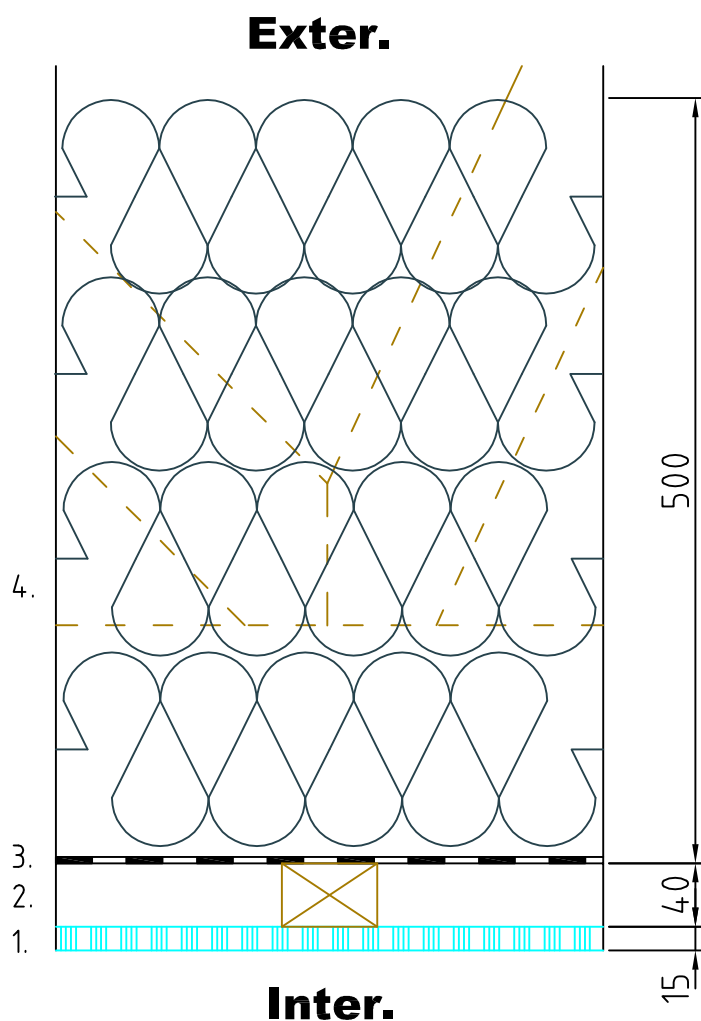


Pasivní varianta vazníková kce. (Difuzně otevřená)



**Skladba konstrukce:**

- Inter . 1.-Sádrokartonová deska tl.15mm
- 2.-KVH 60x40mm
- 3.-Parobrzda
- Exter. 4.-Izolace Celulóza tl.500mm/ kce. vazníku

Součinitel prostupu tepla danou konstrukcí-

$U=0,08W/m^2K$

Požadovaný součinitel prostupu tepla pro PAS-

$U= 0,13 W/m^2K$