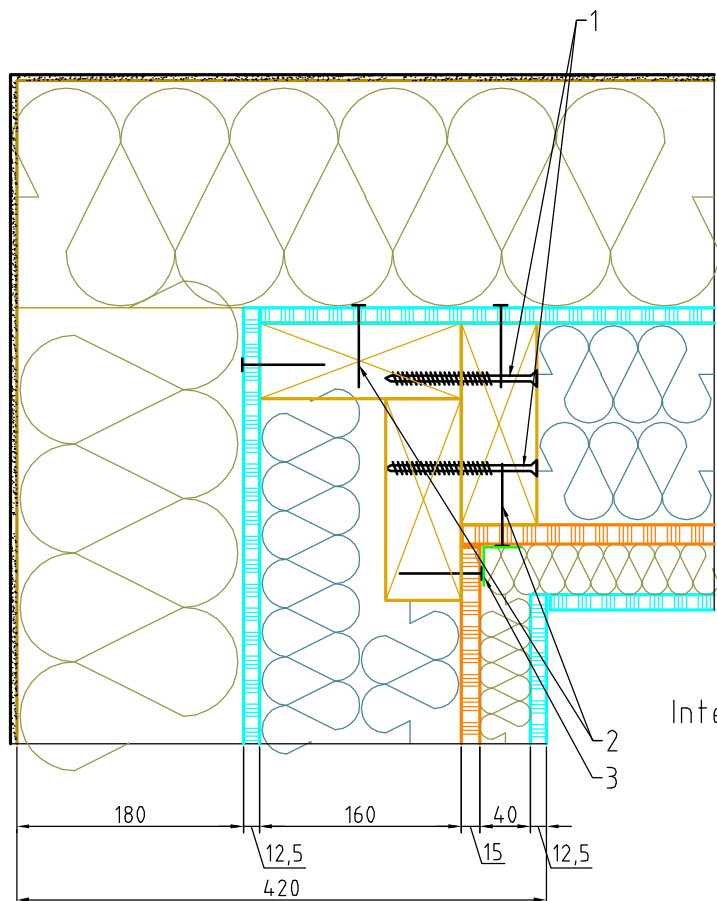


Náročný obvodový stěna

Exter.



- Tenkovrstvá omítka

- Nobasil FKD-S tl.180mm

- Sádroláknitá deska tl. 12,5mm

- Izolace Celulóza tl.160mm/
KVH 60x160mm

- OSB deska tl. 15mm

- Izolace Knauf Classic 032 tl.40mm/
KVH 60x40mm

- Sádroláknitá deska tl. 12,5mm

Inter.

Legenda materiálů:

- 1.-Vrut 6x120mm/ po 30cm
- 2.-Hřebík 65mm/ střílen po 10cm
- 3.-Páska parotěsná Airstop Flex 60mm

KRESLIL	KONTROLOVAL	ZODP.PROJEKTANT	HLAVNÍ DESIGNER		
Václav Bláha, DiS		Ing. Zdeněk Gottfried			
KRAJ :		OKRES :		FORMÁT	A3
INVESTOR :				M ĚT KO	1:6
AKCE : RODINNÝ D Ů M				DATUM	05.08.2013
MÍSTO STAVBY :				Ú Ě L	
OBSAH :				ÍS.ZAK.	
Vodorovný řez rohem domu				.VÝKR.	PARÉ .
				D.1.1.b.9	