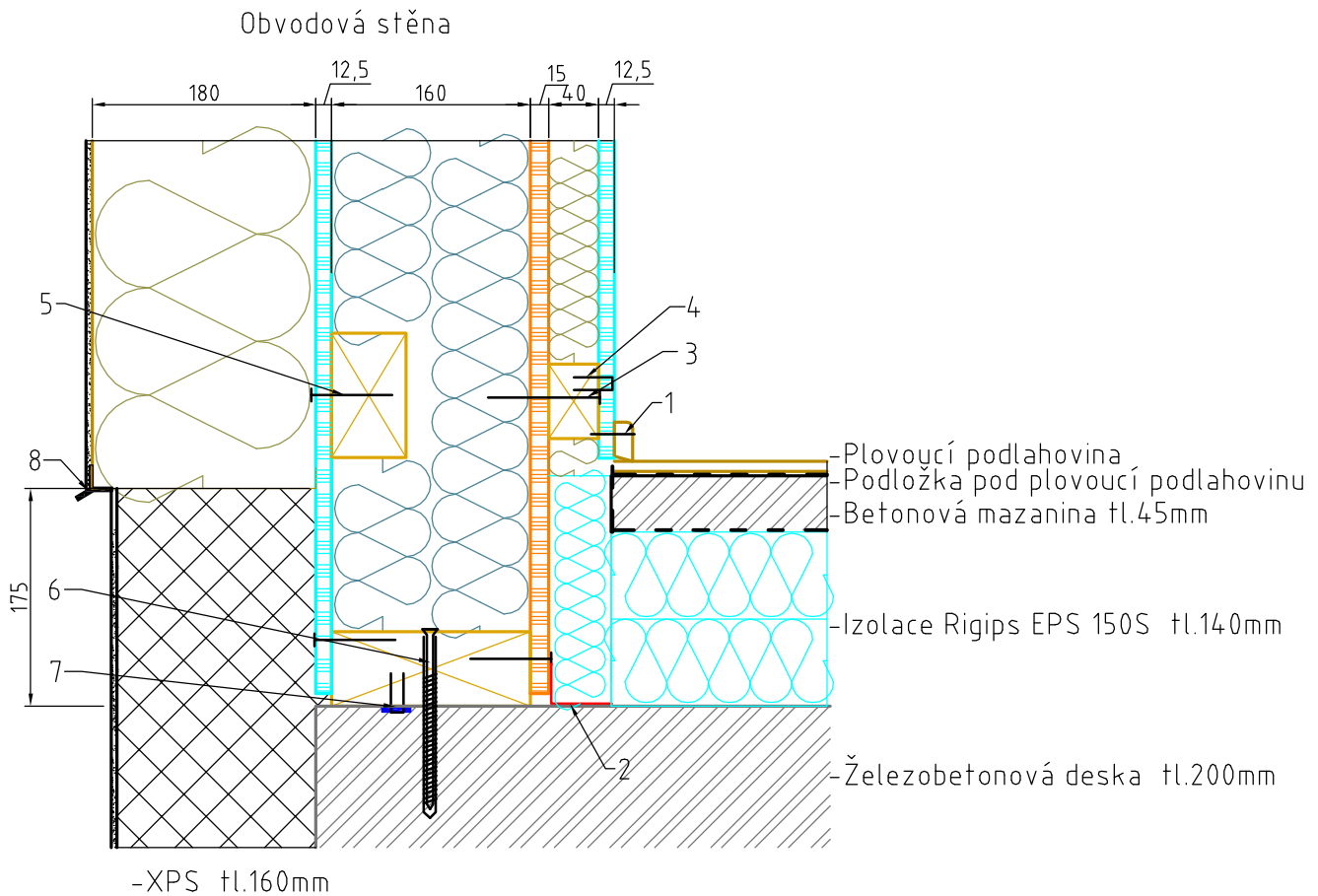


Napojení obvodové stěny u základu



Legenda materiálů:

- 1.-Hřebík nastřelovací jehla 35mm / po 30cm
- 2.-Páska Isocell Omega+Penetrace
- 3.-Hřebík 90mm/ kotvení rastru do každé stojny
- 4.-Spona do rigiduru 50mm / po 15cm
- 5.-Hřebík 65mm/ střílen po 10cm
- 6.-Kotva natloukácí 8x145mm
- 7.-Páska VKP- přichycena sponkami 8mm k prahu
- 8.-Ukončovací profil s okapničkou

KRESLIL	KONTRLOVAL	ZODP.PROJEKTANT	HLAVNÍ DESIGNER		
Václav Bláha, DiS		Ing. Zdeněk Gottfried			
KRAJ :		OKRES :			
INVESTOR :				FORMÁT	A3
AKCE :				M ÍTKO	1:6
RODINNÝ D M				DATUM	05.08.2013
				Ú EL	
MÍSTO STAVBY :				ÍS.ZAK.	
OBSAH :				.VÝKR.	PARÉ .
Svislý ez napojení st ny u základ				D.1.1.b.10	