

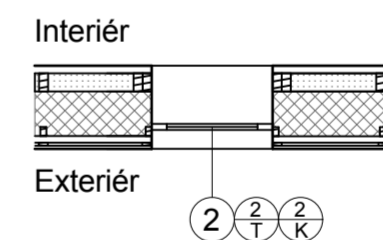
Legenda místností

číslo místnosti	Název místnosti	Plocha (m ²)	Povrchové Podlaha	Úpravy Omítka
1.01	Zádveří	3,04	Keram. dlažba	Hliněná
1.02	Hala + Schodiště	15,37	Laminátová	DTTO
1.03	Obývací pokoj + Kuchyň	43,91	Laminátová +keram. dlažba 0,7m ²	DTTO +keram. obklad 700mm
1.04	Pokoj pro hosty	15,37	Laminátová	DTTO
1.05	Techn. místnost	2,78	DTTO	DTTO
1.06	Koupelna + WC	4,31	Keram. dlažba	DTTO +keram. obklad 1800mm
1.07	Dílna + Sklad	22,15	Keram. dlažba	DTTO

Legenda materiálů

	Nosné dřevěné sloupky z KVH hranolů
	Tepelná izolace - slaměné balíky tl. 280mm
	Tepelná izolace CLIMATIZER PLUS tl.120mm

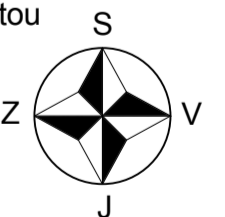
Komínový systém CIKO 3V Universal, nerezová vložka Ø 160mm



Poznámky:

- Ⓢ₁ - Skladby stěn uvedeny ve výkresu svislého řezu
- Ⓜ - Dřevěné eurookno SOLID COMFORT SC-92 1500x1500mm
- Ⓜ/Ⓚ - Truhlářské výrobky
- Ⓚ - Klempířské výrobky - obklady parapetu
- Ⓜ₁ - Schodišťové sloupkové zábradlí dřevěné výšky 900mm
- Ⓜ₂ - Schodišťové sloupkové zábradlí dřevěné výšky 900mm

Sdělení: keramický obklad kreslen velmi tlustou čerchovanou čarou



±0,000 = 324,250 m.n.m.

Souřadný systém: JTSK

Výškový systém: BpV

PROJEKT	Česká zemědělská univerzita v Praze Rodinný dům - pasivní dřevostavba Bakalářská práce		
FAKULTA KATEDRA OBOR	Fakulta lesnická a dřevařská Katedra dřevěných výrobků a konstrukcí Dřevařství - prezenční studium		
VYPRACOVAL	Miloš Pavelek	KONTROLOVAL	Ing. Martin Sviták
DRUH VÝKRESU	Stavebně architektonické, technické a konstrukční řešení	FORMÁT	A2
NÁZEV	Půdorys 1.NP	DATUM	Duben 2013
		STUPEŇ	DSP
		MĚŘÍTKO	1:50
		ARCHIVNÍ ČÍSLO	DRE-DSP-2013
			02