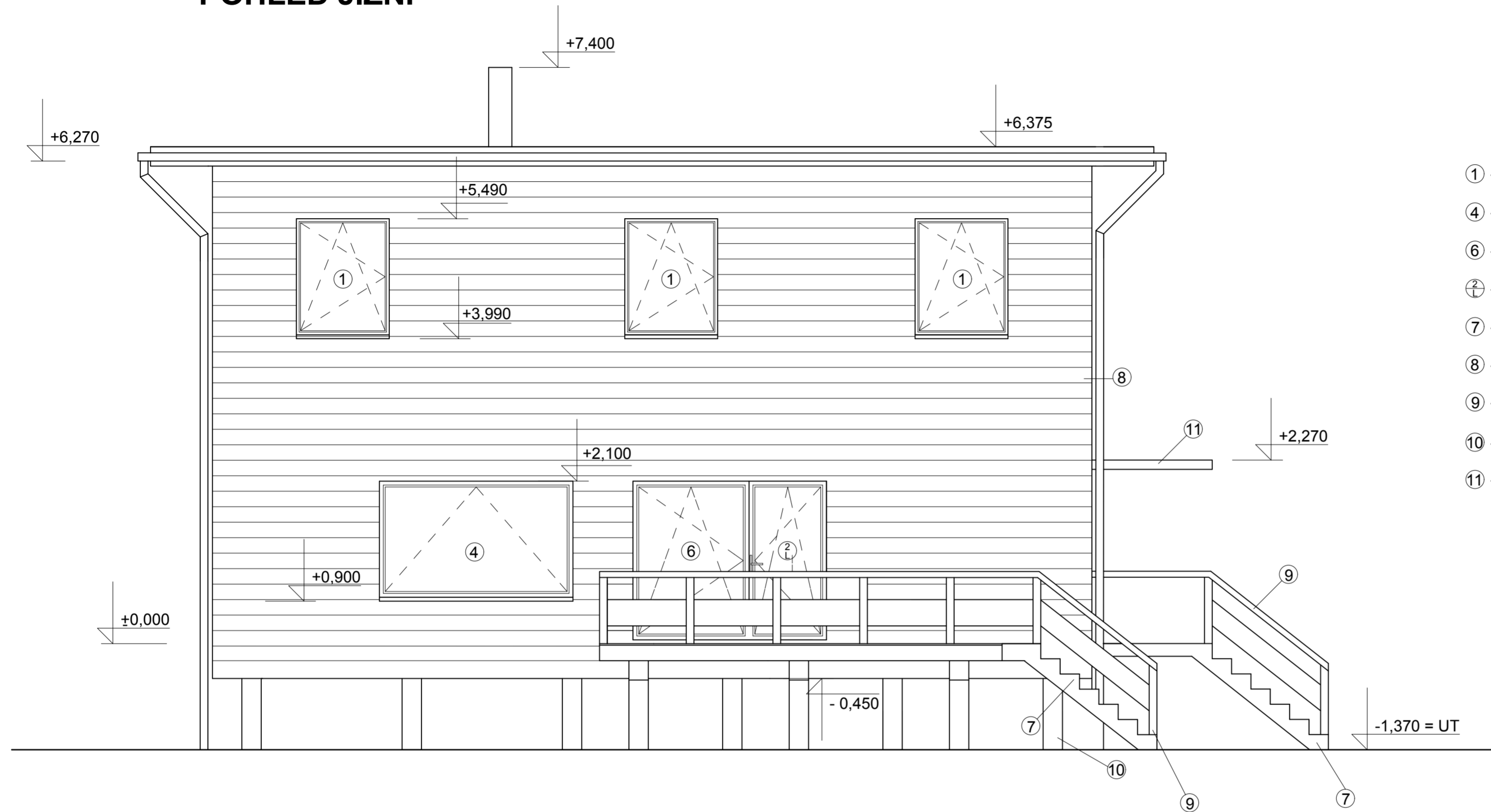


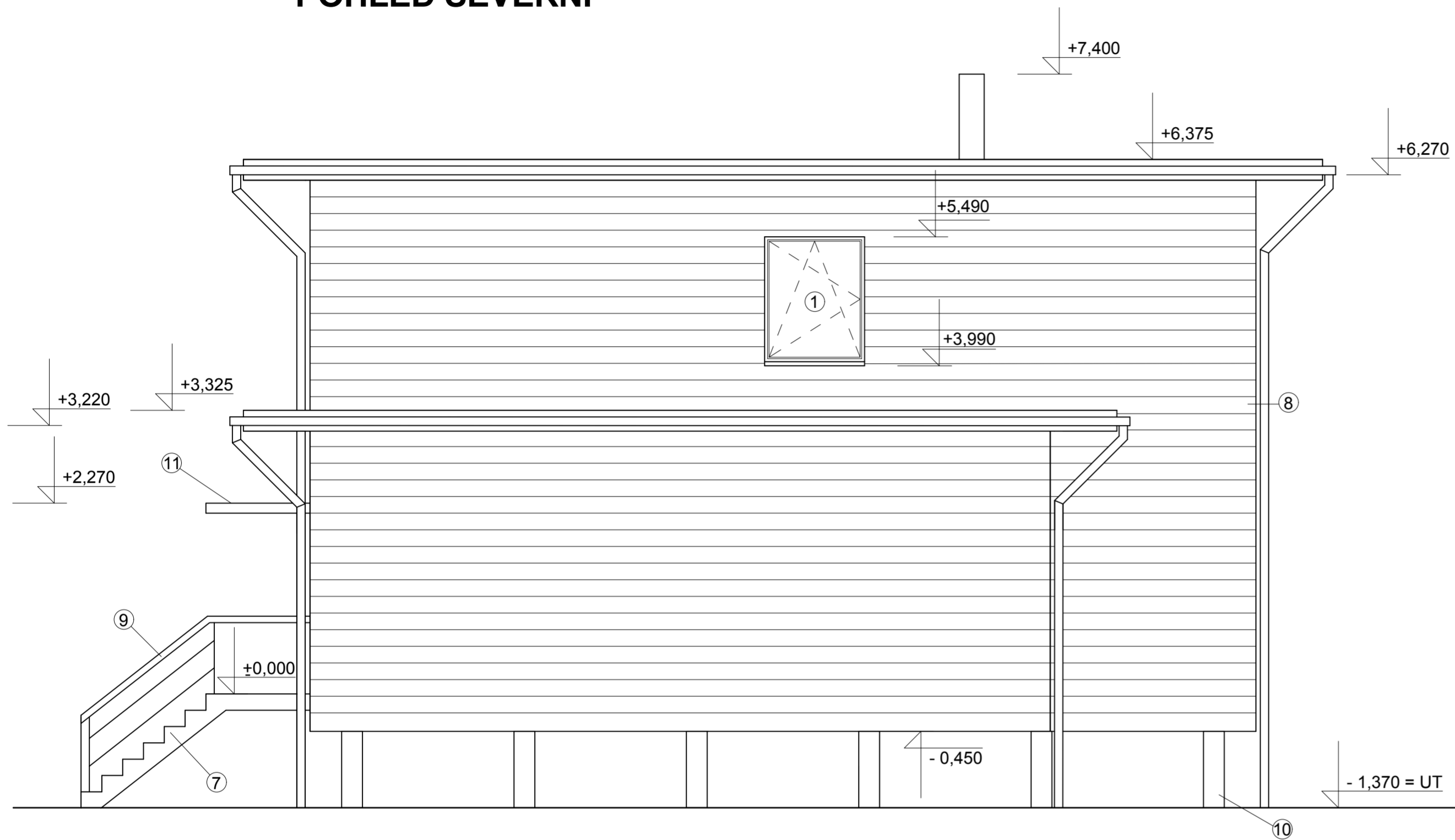
POHLED JIŽNÍ



- ① - Dřevěné eurokno Slavona Solid Comfort SC-92 Plus 1200x1500mm
- ④ - Dřevěné eurokno Slavona Solid Comfort SC-92 Plus 2500x1500mm
- ⑥ - Dřevěné eurokno Slavona Solid Comfort SC-92 Plus 1500x2050mm
- ② - Balkonové dřevěné dveře Slavona 900x2000mm
- ⑦ - Schodišťové stupně dřevěné
- ⑧ - Obkladová modřínová prkna vodorovná
- ⑨ - Schodišťové sloupkové zábradlí dřevěné výšky 900mm
- ⑩ - ŽB patka průměru 250mm
- ⑪ - Přístřešek před vchodem z dvoustěnného polykarbonátu s UV stabilizací 1550x1250x120mm

PROJEKT	Česká zemědělská univerzita v Praze Rodinný dům - pasivní dřevostavba Bakalářská práce				
FAKULTA KATEDRA OBOR	Fakulta lesnická a dřevařská Katedra dřevěných výrobků a konstrukcí Dřevařství - prezenční studium				
VYPRACOVAL	Miloš Pavelek	KONTROLOVAL	Ing. Martin Sviták	FORMÁT	A2
DRUH VÝKRESU	Stavebně architektonické, technické a konstrukční řešení		DATUM	Duben 2013	
NÁZEV	Pohled jižní		STUPEŇ	DSP	MĚŘÍTKO 1:50
			ARCHIVNÍ ČÍSLO	DRE-DSP-2013	08

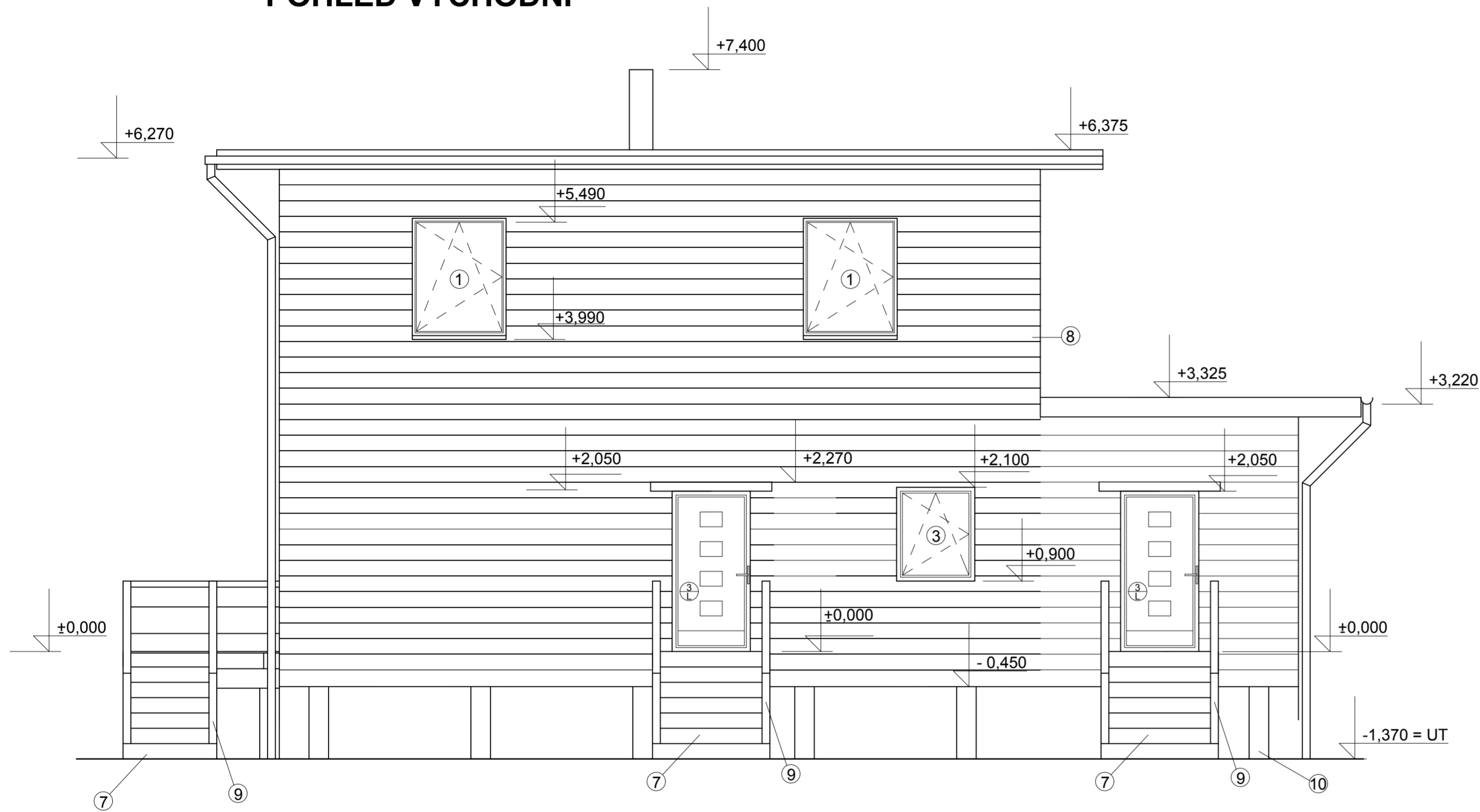
POHLED SEVERNÍ




- ① - Dřevěné eurokno Slavona Solid Comfort SC-92 Plus 1200x1500mm
- ⑦ - Schodišťové stupně dřevěné
- ⑧ - Obkladová modřínová prkna vodorovná
- ⑨ - Schodišťové sloupkové zábradlí dřevěné výšky 900mm
- ⑩ - ŽB patka průměru 250mm
- ⑪ - Přístřešek před vchodem z dvoustěnného polykarbonátu s UV stabilizací 1550x1250x120mm

PROJEKT	Česká zemědělská univerzita v Praze Rodinný dům - pasivní dřevostavba Bakalářská práce			
FAKULTA KATEDRA OBOR	Fakulta lesnická a dřevařská Katedra dřevěných výrobků a konstrukcí Dřevařství - prezenční studium			
VYPRACOVAL	Miloš Pavelek	KONTROLOVAL	Ing. Martin Sviták	
DRUH VÝKRESU	Stavebně architektonické, technické a konstrukční řešení		FORMÁT	A2
NÁZEV	Pohled severní		DATUM	Duben 2013
			STUPEŇ	DSP
			MĚŘÍTKO	1:50
			ARCHIVNÍ ČÍSLO	DRE-DSP-2013
				11

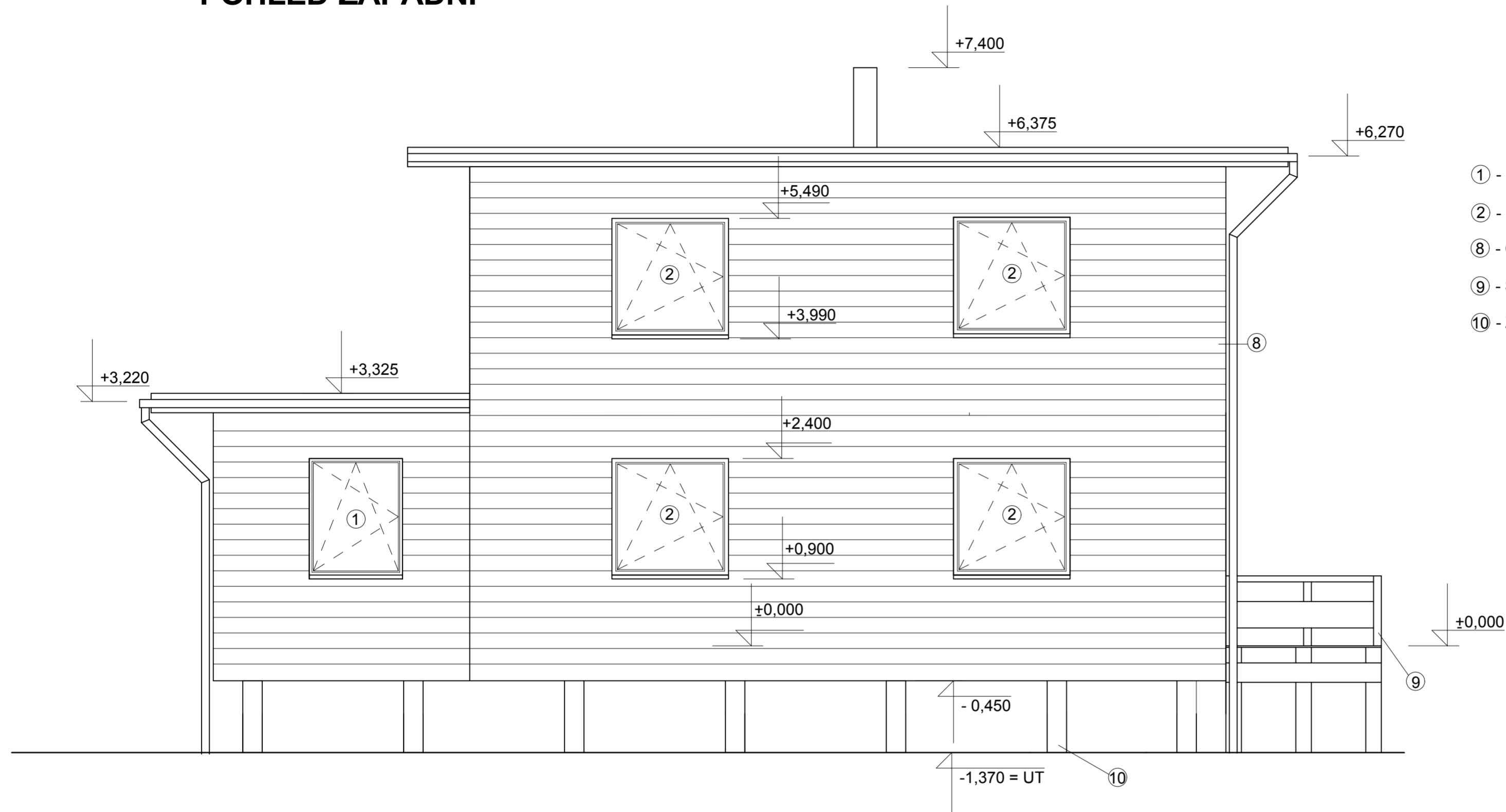
POHLED VÝCHODNÍ




- ① - Dřevěné eurokno Slavona Solid Comfort SC-92 Plus 1200x1500mm
- ③ - Dřevěné eurokno Slavona Solid Comfort SC-92 Plus 1000x1200mm
- ⑤ - Dřevěné eurokno Slavona Solid Comfort SC-92 Plus 800x1200mm
- ② - Vchodové dřevěné dveře Slavona 900x2000mm
- ⑦ - Schodišťové stupně dřevěné
- ⑧ - Obkladová modřínová prkna vodorovná
- ⑨ - Schodišťové sloupkové zábradlí dřevěné výšky 900mm
- ⑩ - ŽB patka průměru 250mm

PROJEKT	Česká zemědělská univerzita v Praze Rodinný dům - pasivní dřevostavba Bakalářská práce			
FAKULTA KATEDRA OBOR	Fakulta lesnická a dřevařská Katedra dřevěných výrobků a konstrukcí Dřevařství - prezenční studium			
VYPRACOVAL	Miloš Pavelek	KONTROLOVAL	Ing. Martin Sviták	
DRUH VÝKRESU	Stavebně architektonické, technické a konstrukční řešení		FORMÁT	A2
NÁZEV	Pohled východní		DATUM	Duben 2013
			STUPEŇ	DSP
			MĚŘÍTKO	1:50
			ARCHIVNÍ ČÍSLO	DRE-DSP-2013
				09

POHLED ZÁPADNÍ



- ① - Dřevěné eurokno Slavona Solid Comfort SC-92 Plus 1200x1500mm
- ② - Dřevěné eurokno Slavona Solid Comfort SC-92 Plus 1500x1500mm
- ⑧ - Obkladová modřínová prkna vodorovná
- ⑨ - Sloupkové zábradlí dřevěné výšky 900mm
- ⑩ - ŽB patka průměru 250mm

PROJEKT	Česká zemědělská univerzita v Praze Rodinný dům - pasivní dřevostavba Bakalářská práce				
FAKULTA KATEDRA OBOR	Fakulta lesnická a dřevařská Katedra dřevěných výrobků a konstrukcí Dřevařství - prezenční studium				
VYPRACOVAL	Miloš Pavelek	KONTROLOVAL	Ing. Martin Sviták	FORMÁT	A2
DRUH VÝKRESU	Stavebně architektonické, technické a konstrukční řešení		DATUM	Duben 2013	
NÁZEV	Pohled západní		STUPEŇ	DSP	MĚŘÍTKO 1:50
			ARCHIVNÍ ČÍSLO	DRE-DSP-2013	10