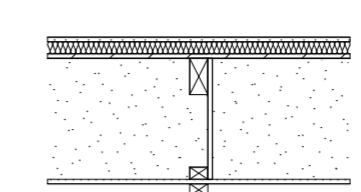


DETAIL D3

VÝPIS SKLADEB

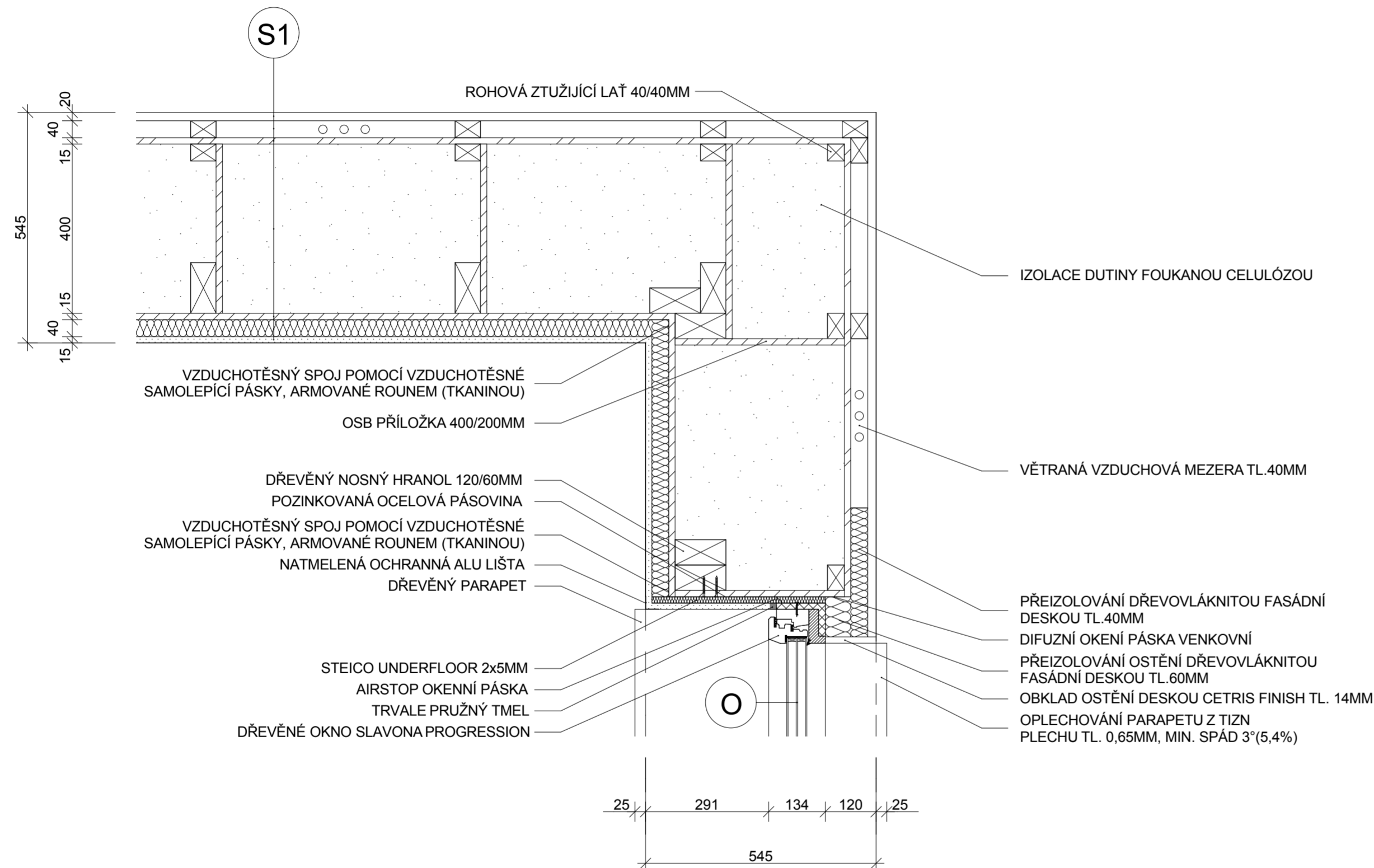


IN-EX	Material	Thickness
S1	SÁDROVLÁKNITÁ DESKA	15 MM
	IZOLACE STEICO FLEX / VODOROVNÉ LAŽOVÁNÍ 60x40	40 MM
	OSB 3 LEPENO V DRÁŽKÁCH NIZKOEXPANZNÍM PU PĚNOU	15 MM
	FOUKANÁ CELULÓZOVÁ IZOLACE ISOCELL /	400 MM
	DR. NOSNÁ KONSTRUKCE 60x120 + OSB PŘÍLOŽKY VYNÁŠEJÍCÍ VNĚJŠÍ LAŽ 60x40	15 MM
	DŘEVITÁ DHF DESKA	40 MM
	VĚTRANÁ MEZERA / SVISLÉ LAŽOVÁNÍ 60x40	40 MM
	MODŘINOVÝ OBKLAD BEZ POVRCHOVÉ ÚPRAVY	20 MM
	celkem:	545 MM


VÝPLNĚ OTVORŮ

TECHNICKÉ PARAMETRY OKNA - SLAVONA PROGRESSION

ZASKLENÍ IZOLAČNÍM TROJSKLEM $U_g = 0,5 W/m^2K$, $G = 62\%$
 SOUČINITEL PROSTUPU TEPLA RÁMU SMRK $U_p = 0,82 W/m^2K$
 ZVUKOVÁ NEPRŮZVUČNOST $R_{wT} = 34dB$
 TŘI TĚSNĚNÍ - OPTIMÁLNĚ UMÍSTĚNA V PROFILU OKNA
 DVOJITÉ UTĚSNĚNÍ SKEL, OPTIMÁLNÍ ODVĚTRÁNÍ SKEL
 MIMORÁDNĚ TEPLÁ SPODNÍ ČÁST RÁMU - UNIKÁTNÍ KONSTRUKCE
 VYŠŠÍ HODNOTY VNITRNÍCH POVRCHOVÝCH TEPLŮT
 HLINIKOVÁ KRÍDLOVÁ OKAPNICE SE NEDOTÝKÁ SKLA
 BEZPEČNOSTNÍ KOVÁNÍ, PATENTOVANÝ ZVEDAČ KRÍDLA
 STAVEBNÍ HLOUBKA 89MM
 POVRCHOVÁ ÚPRAVA ADLER HIGHRES SE ZÁRUKOU 10 LET
 CERTIFIKOVÁNO PASSIVE HOUSE INSTITUTEM V DARMSTADTU



0,000 = 331,500 m.n.m. Bpv

BAKALÁŘSKÁ PRÁCE		 VYSOKÉ UČENÍ TECHNICKÉ V BRNĚ FAKULTA STAVEBNÍ ÚSTAV POZEMNÍHO STAVITELSTVÍ	
BAKALÁŘ:	MICHAL MÁZL	FORMÁT	4xA4
VED. BAKAL. PRÁCE:	doc. Ing. MILOŠ KALOUSEK, Ph.D.	DATUM	17.5.2013
STAVBA:	RODINNÝ DŮM domov +	MĚŘÍTKO	Č.VÝKRESU
BAKALÁŘ:	DETAIL OSTĚNÍ A ROHU OBVODOVÉ STĚNY	1:10	103