

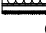





| LEGENDA MÍSTNOSTÍ | | PLOCHA (m ²) | POVRCHY | | | POZNÁMKA |
|-------------------|----------------------------|--------------------------|---------------------------|------------------|---------------------------|-----------------|
| ČÍSLO MÍSTNOSTI | NÁZOV MÍSTNOSTI | | STŘEP | POLUKA | STĚNA | |
| 101 | ZAVĚŠ | 8,08 | SÁDKOVÁ STĚNA, BARVA BILÁ | KERAMICKÁ DLAŽBA | SÁDKOVÁ STĚNA, BARVA BILÁ | POZN.1 PÁL TVŮV |
| 102 | WC | 3,25 | SÁDKOVÁ STĚNA, BARVA BILÁ | KERAMICKÁ DLAŽBA | SÁDKOVÁ STĚNA, BARVA BILÁ | POZN.1 PÁL TVŮV |
| 103 | OBÍVAČÍ PROSTOR S JÍDLONOU | 39,39 | SÁDKOVÁ STĚNA, BARVA BILÁ | DŘEVĚNÁ PODLAHA | SÁDKOVÁ STĚNA, BARVA BILÁ | DŘEVĚNÁ LÍŠTA |
| 104 | HALA SE SCHODIŠTĚM | 14,06 | SÁDKOVÁ STĚNA, BARVA BILÁ | DŘEVĚNÁ PODLAHA | SÁDKOVÁ STĚNA, BARVA BILÁ | DŘEVĚNÁ LÍŠTA |
| 105 | KUCHYŇ | 15,95 | SÁDKOVÁ STĚNA, BARVA BILÁ | KERAMICKÁ DLAŽBA | SÁDKOVÁ STĚNA, BARVA BILÁ | POZN.1 PÁL TVŮV |
| 106 | TECHNICKÝ VCHOD | 9,51 | SÁDKOVÁ STĚNA, BARVA BILÁ | KERAMICKÁ DLAŽBA | SÁDKOVÁ STĚNA, BARVA BILÁ | POZN.1 PÁL TVŮV |
| 107 | DOMÁCÍ PRÁCE | 8,99 | SÁDKOVÁ STĚNA, BARVA BILÁ | KERAMICKÁ DLAŽBA | SÁDKOVÁ STĚNA, BARVA BILÁ | POZN.1 PÁL TVŮV |
| 108 | TECHNICKÁ MÍSTNOST | 7,79 | SÁDKOVÁ STĚNA, BARVA BILÁ | KERAMICKÁ DLAŽBA | SÁDKOVÁ STĚNA, BARVA BILÁ | POZN.1 PÁL TVŮV |
| 109 | KOUPELNA | 5,54 | SÁDKOVÁ STĚNA, BARVA BILÁ | KERAMICKÁ DLAŽBA | SÁDKOVÁ STĚNA, BARVA BILÁ | POZN.1 PÁL TVŮV |
| 110 | TERASA S MŮLEM | 33,95 | | TERASOVÁ PRKNA | | POZN.3 |
| 111 | PRACOVNA (POKOJ PRO HOSTY) | 27,84 | SÁDKOVÁ STĚNA, BARVA BILÁ | DŘEVĚNÁ PODLAHA | SÁDKOVÁ STĚNA, BARVA BILÁ | DŘEVĚNÁ LÍŠTA |

CELKOVÁ PLOCHA (m²): 140,38

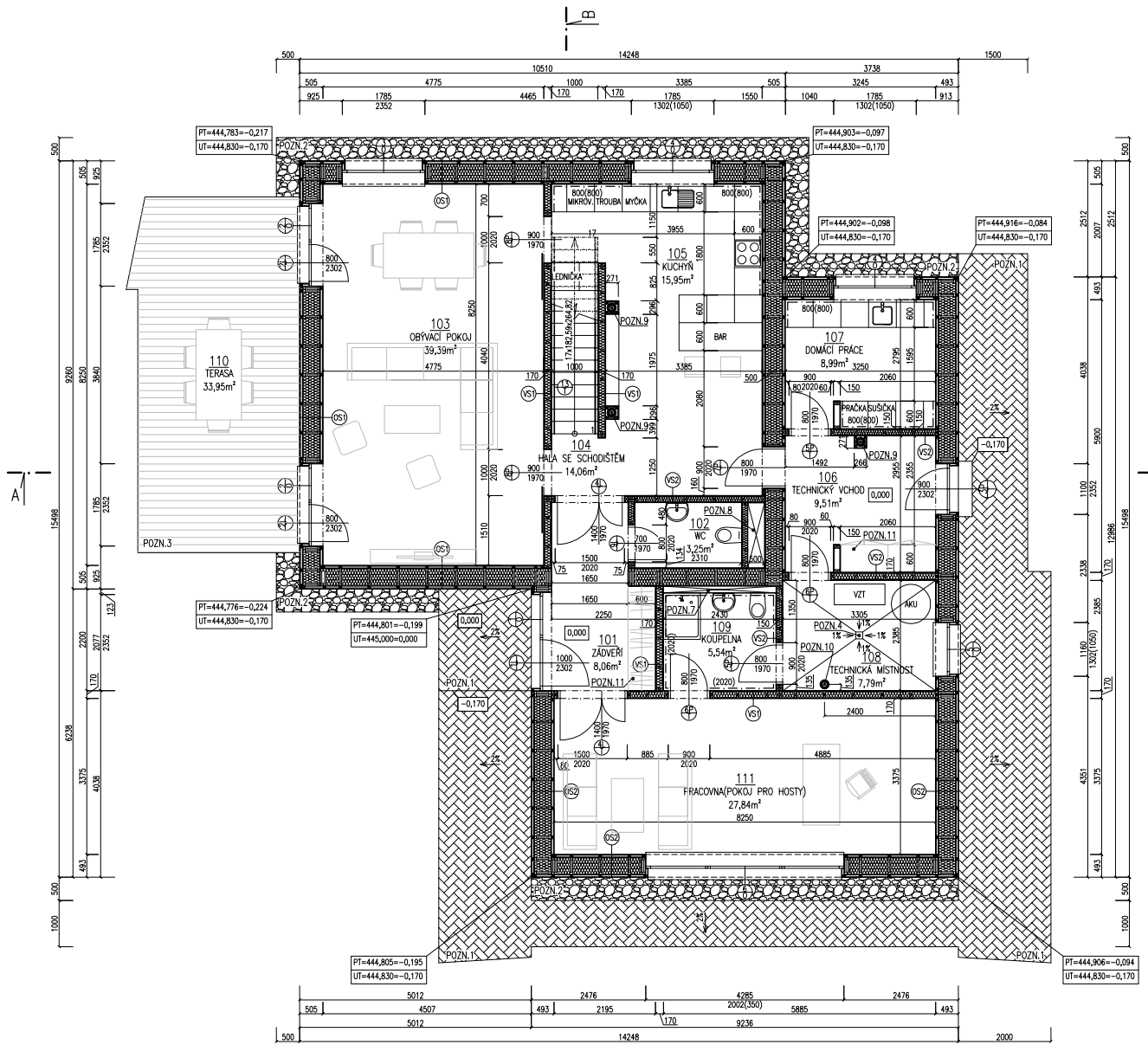
| LEGENDA KONSTRUKCÍ | | | | | |
|--|--|--|---|---|--|
|  E | ES) SKLADBA OBVODOVÉ KONSTRUKCE - SIBIRSKÝ MODRŇ RHOMBOID-BRETT 20mm - DŘEVĚNÝ KVH LÁTOVÝ RŮST 60x40mm 40mm - DŘEVOLÁNKOVITÁ DESKA DHF EGGER 15mm - DŘEVĚNÉ I-NOSNÍKY STEICO WALL / KONOPNÁ IZOLAČNÍ 360mm - ROHOZ CANBEST PLUS NATUR, LAMBDA=0,042W/mK 15mm - EGGER EUROSTARD OSB 3, SPÁRY PŘELEPĚNY 40mm - DŘEVĚNÝ KVH LÁTOVÝ RŮST 60x40mm 40mm - SÁDKOVOLÁNKOVITÁ DESKA FERMACELL 15mm CELKEM 505mm |  L | | | |
| | | ES) SKLADBA OBVODOVÉ KONSTRUKCE - CEMENTNÍ ŽENIT 8mm - DŘEVĚNÝ KVH LÁTOVÝ RŮST 60x40mm 40mm - DŘEVOLÁNKOVITÁ DESKA DHF EGGER 15mm - DŘEVĚNÉ I-NOSNÍKY STEICO WALL / KONOPNÁ IZOLAČNÍ 360mm - ROHOZ CANBEST PLUS NATUR, LAMBDA=0,042W/mK 15mm - EGGER EUROSTARD OSB 3, SPÁRY PŘELEPĚNY 40mm - DŘEVĚNÝ KVH LÁTOVÝ RŮST 60x40mm 40mm - SÁDKOVOLÁNKOVITÁ DESKA FERMACELL 15mm CELKEM 493mm |  L | | |
| | | | VS) SKLADBA VNITŘNÍ STĚNY KONSTRUKCE - SÁDKOVOLÁNKOVITÁ DESKA FERMACELL 15mm - KVH DŘEVĚNÉ HRANOLY 140x60mm / KONOPNÁ IZOLAČNÍ 140mm - ROHOZ CANBEST PLUS NATUR, LAMBDA=0,042W/mK 15mm - SÁDKOVOLÁNKOVITÁ DESKA FERMACELL 15mm CELKEM 170mm |  L | |
| | | | | VS) SKLADBA VNITŘNÍ STĚNY KONSTRUKCE - SÁDKOVOLÁNKOVITÁ DESKA FERMACELL 15mm - KVH DŘEVĚNÉ HRANOLY 140x60mm / KONOPNÁ IZOLAČNÍ 120mm - ROHOZ CANBEST PLUS NATUR, LAMBDA=0,042W/mK 15mm - SÁDKOVOLÁNKOVITÁ DESKA FERMACELL 15mm CELKEM 150mm |  L |
| | | | | |  L |

POZNÁMKA
 POZN.1 BETONOVÁ DLAŽBA, BEST ARCH, VE SPADU 2%
 POZN.2 OKAPOVÝ CHODÍČEK, RŮČNÍ PRAMA KAMENIVO 32/64, ŠÍŘKA=500mm, OBRUBNÍK ZASAZEN DO BETONOVÉHO LŮŽE
 POZN.3 DŘEVĚNÁ TERASA, TERASOVÁ PRKNA
 POZN.4 PODLAHOVÁ VPUŠTĚ BOČNÍ DÍSKO, OCHRÁNĚNÁ NEREZOVÝM RŮŠTĚM (122x122MM) A ZÁPKOVOU UZÁVĚRKOU, UMÍSTĚNÁ USPŘESODI MÍSTNOSTI
 POZN.5 VEŠKĚRÁ OŠTĚNÍ A NADPRAŽÍ OKEN BUDE ZATEPLENO TI EPS, LAMBDA=0,038W/mK, TL 110mm NA CELOU HLOUBKU RAMU OKNA, VNĚJŠÍ PARAPET VYKLIKOVANÝ A VYPĚNĚNÝ PUR PĚNOU, OBLOŽENÍ OŠTĚNÍ A NADPRAŽÍ DESKAMI CEMENTNÍ ŽENIT
 POZN.6 VEŠKĚRÁ OŠTĚNÍ A NADPRAŽÍ VENKOVNÍCH DVEŘÍ BUDE ZATEPLENO TI EPS, LAMBDA=0,038W/mK, TL 110mm NA CELOU HLOUBKU RAMU OKNA, OBLOŽENÍ OŠTĚNÍ A NADPRAŽÍ DESKAMI CEMENTNÍ ŽENIT
 POZN.7 NASTĚLNÁ PŘEDSTĚNA, SVĚZ OPLÁŠTĚNÝ S DŘEVĚNOU KONSTRUKCÍ, ŠÍŘKA=150mm, VÝŠKA=2600mm
 POZN.8 NASTĚLNÁ ŠACHTA, OPLÁŠTĚNÝ SVĚZ, KVH DŘEVĚNÝ RŮST, VNĚJŠÍ ROZMĚR 500x1415mm, VNITŘNÍ ROZMĚR 355x1415mm
 POZN.9 STŘEŠNÍ VÍTK D110, IZOLACE MINERÁLNÍ PLŠT, LAMBDA=0,037W/mK, TL 40mm, KVH HRANOLY 40x60mm, OPLÁŠTĚNÝ SÁDKOVOLÁNKOVITOU DESKOU FERMACELL, TL 15mm, V MÍSTNOSTI 105 DVOJITÝ ZÁLOP SVĚZ
 POZN.10 STŘEŠNÍ VÍTK D110, IZOLACE MINERÁLNÍ PLŠT, LAMBDA=0,037W/mK, TL 40mm
 POZN.11 VĚŠKĚRÁ ŠKŘÍK, ŠÍŘKA=600mm, VÝŠKA=2800mm

- PŘECHOD RŮZNÝCH PODLAHOVÝCH KRYTIN BUDE ŘEŠEN PŘECHODOVÝMI DŘEVĚNÝMI LÍŠTAMI, V MÍSTĚ DVEŘNÍHO OTVORU BUDE LÍŠTA UMÍSTĚNÁ POD DVEŘNÍM KROJEM
- DILATAČE V SÁDKOVOLÁNKOVÝCH PODHLEDECH A STĚNÁCH PROVĚST DLE TECHNOLOGICKÉHO PŘEDPISU VÝROBCE
- VÝPIS TRUHÁŘSKÝCH A SKLĚNĚNÝCH PRVKŮ VIZ. PŘÍLOHY
- PŘI PROVÁDĚNÍ JEDNOTLIVÝCH STAVEBNÍCH ČINNOSTÍ JE TŘEBA DODRŽOVAT TECHNOLOGICKÉ POSTUPY VÝROBČI A DODAVATELŮ STAVEBNÍCH MATERIÁLŮ
- PŘI PROVÁDĚNÍ STAVEBNÍCH A BOURACÍCH PRACÍ DODRŽOVAT PŘÍSLUŠNÉ PŘEDPISY A VÝKLEŠKY, KTERÉ S TOUTO ČINNOSTÍ SOUVISÍ PŘEDĚVNĚ VÝKLEŠKA O BEZPEČNOSTI PRÁCE A OCHRANĚ ZDRAVÍ
- PŘI VYKONÁVÁNÍ STAVEBNÍCH PRACÍ MUSÍ BÝT ZAJIŠTĚN ODBOVNÝ STAVEBNÍ TECHNICKÝ DOZOR
- JEDNA SE O VÝKRESY TAVRU - VEŠKĚRÉ ROZMĚRY JE NUTNÉ OVĚŘIT A PŘEKONTROVAT NA MÍSTĚ, PŘED ZAPOČETÍM PRÁCE

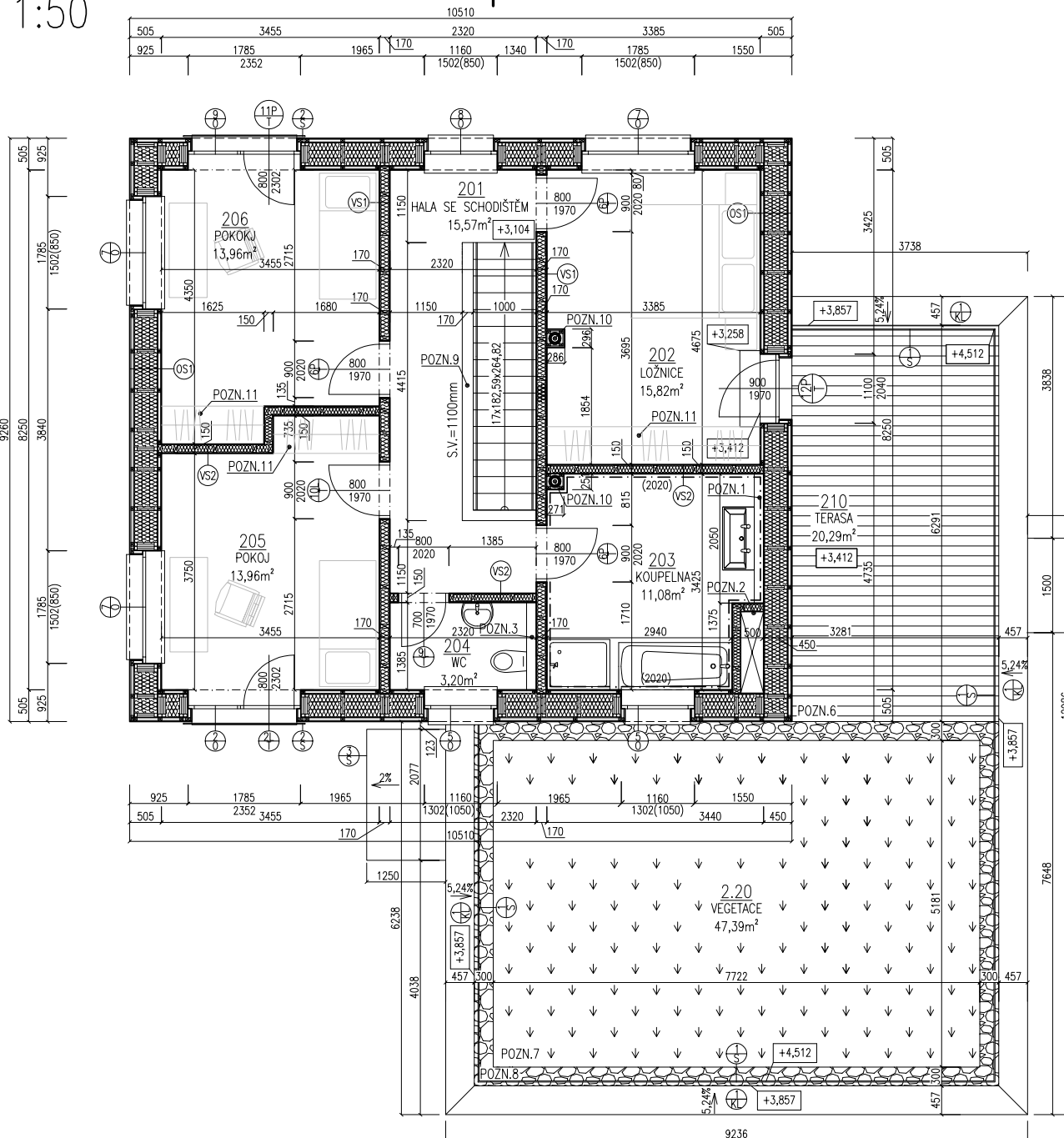
0,000 = ČISTÁ PODLAHA 1NP = 445,0m.n.m. Bpv

| | | | |
|--------------------------|---------------------------------|--|-----------------|
| DŘEVĚNÁ STAVBA ROKU 2013 | | VUT V BRNĚ FAKULTA STAVEBNÍ ÚSTAV POZEMLINHO STAVITELSTVÍ | |
| STUDENT | Bc. JAN ZÁŘECKÝ | FORMÁT | A1 |
| VEDOUČÍ PRÁCE | doc. Ing. MILOŠ KALOUSEK, Ph.D. | DATUM | 10/2013 |
| RD KERBEROS | | MĚŘÍTKO | ČYVKRESU 104 |
| PŮDORYS 1NP | | MĚŘÍTKO | 1:50 |



PŮDORYS 2NP 105

M 1:50



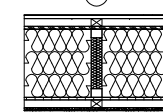
LEGENDA MÍSTNOSTI

| ČÍSLO MÍSTNOSTI | NÁZEV MÍSTNOSTI | PLOCHA [m ²] | POVRCHY | | | | POZNÁMKA |
|-----------------|--------------------|--------------------------|----------------------------|------------------|----------------------------|--|----------|
| | | | STROP | PODLAHA | STĚNA | | |
| 201 | HALA SE SCHODIŠTĚM | 15,57 | SÁDROVÁ STĚRKA, BARVA BILÁ | DŘEVĚNÁ PODLAHA | SÁDROVÁ STĚRKA, BARVA BILÁ | DŘEVĚNÁ LÍŠTA | |
| 202 | LOŽNICE | 15,82 | SÁDROVÁ STĚRKA, BARVA BILÁ | DŘEVĚNÁ PODLAHA | SÁDROVÁ STĚRKA, BARVA BILÁ | DŘEVĚNÁ LÍŠTA | |
| 203 | KOUPELNA | 11,08 | SÁDROVÁ STĚRKA, BARVA BILÁ | KERAMICKÁ DLÁŽBA | SÁDROVÁ STĚRKA, BARVA BILÁ | KERAMICKÝ OBLOŽENÝ STĚN. VÝŠ. 200-2500mm | |
| 204 | WC | 3,2 | SÁDROVÁ STĚRKA, BARVA BILÁ | KERAMICKÁ DLÁŽBA | SÁDROVÁ STĚRKA, BARVA BILÁ | KERAMICKÝ OBLOŽENÝ STĚN. VÝŠ. 200-2500mm | |
| 205 | POKOJ | 13,96 | SÁDROVÁ STĚRKA, BARVA BILÁ | DŘEVĚNÁ PODLAHA | SÁDROVÁ STĚRKA, BARVA BILÁ | DŘEVĚNÁ LÍŠTA | |
| 206 | POKOJ | 13,96 | SÁDROVÁ STĚRKA, BARVA BILÁ | DŘEVĚNÁ PODLAHA | SÁDROVÁ STĚRKA, BARVA BILÁ | DŘEVĚNÁ LÍŠTA | |
| 210 | TERASA | 20,29 | SÁDROVÁ STĚRKA, BARVA BILÁ | DŘEVĚNÁ PODLAHA | SÁDROVÁ STĚRKA, BARVA BILÁ | DŘEVĚNÁ LÍŠTA | |
| 220 | ZELEŇ | 47,39 | | TERASOVÁ PRKNA | SÁDROVÁ STĚRKA, BARVA BILÁ | | |

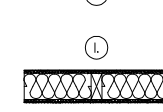
CELKOVÁ PLOCHA [m²]: 73,56

LEGENDA KONSTRUKCÍ

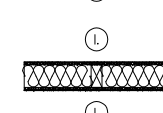
OS) SKLADBA OBVODOVÉ KONSTRUKCE



L



L



L

OS) SKLADBA OBVODOVÉ KONSTRUKCE

- SIBIŘSKÝ MODŘÍN RHOMBOID-BRETT 20mm
- DŘEVĚNÝ KVH LAŤOVÝ ROŠT 60x40mm 40mm
- DŘEVĚNÁ LÁTKOVÁ DESKA DHF EGGER 15mm
- DŘEVĚNÝ I-NOSNÍKY STEICO WALL / KONOPNÁ IZOLAČNÍ 360mm
- ROHOŽ CANABEST PLUS NATUR, LAMBDA=0,042W/mk 15mm
- EGGER EUROSTRAND OSB 3, SPÁRY PŘELEPENÝ 15mm
- DŘEVĚNÝ KVH LAŤOVÝ ROŠT 60x40mm 40mm
- SÁDROVLÁKNITÁ DESKA FERMACELL 15mm

CELKEM 505mm

VS) SKLADBA VNITŘNÍ STĚNY KONSTRUKCE

- SÁDROVLÁKNITÁ DESKA FERMACELL 15mm
- KVH DŘEVĚNÝ HRANOLY 140x60mm / KONOPNÁ IZOLAČNÍ 140mm
- ROHOŽ CANABEST PLUS NATUR, LAMBDA=0,042W/mk 15mm
- SÁDROVLÁKNITÁ DESKA FERMACELL 15mm

CELKEM 170mm

VS2) SKLADBA VNITŘNÍ STĚNY KONSTRUKCE

- SÁDROVLÁKNITÁ DESKA FERMACELL 15mm
- KVH DŘEVĚNÝ HRANOLY 140x60mm / KONOPNÁ IZOLAČNÍ 120mm
- ROHOŽ CANABEST PLUS NATUR, LAMBDA=0,042W/mk 15mm
- SÁDROVLÁKNITÁ DESKA FERMACELL 15mm

CELKEM 150mm

POZNÁMKA

- POZN.1 INSTALAČNÍ PŘEDSTĚNA, SDV OPLÁŠTĚNÍ S DŘEVĚNOU KONSTRUKCÍ, ŠÍŘKA=150mm, VÝŠKA=1100mm
- POZN.2 INSTALAČNÍ ŠACHTA, OPLÁŠTĚNO SDV, KVH DŘEVĚNÝ ROŠT, VNĚJŠÍ ROZMĚR 500x1415mm, VNITŘNÍ ROZMĚR 365x1415mm
- POZN.3 INSTALAČNÍ PŘEDSTĚNA, SDV OPLÁŠTĚNÍ S DŘEVĚNOU KONSTRUKCÍ, ŠÍŘKA=150mm, VÝŠKA=1250mm
- POZN.4 VEŠKERÁ OSTĚNÍ A NADPRAŽÍ OKEN BUDE ZATEPLENO TI EPS, LAMBDA=0,038W/mk, TL 110mm NA CELOU HLOUBKU RAMU OKNA, VNĚJŠÍ PARAPET VYKLÍNOVÁN A VYPĚNĚNÍ PUR PĚNOU, OBLOŽENÍ OSTĚNÍ A NADPRAŽÍ DESKAMI CEMBRIT ZENIT
- POZN.5 VEŠKERÁ OSTĚNÍ A NADPRAŽÍ VENKOVNÍCH DVEŘÍ BUDE ZATEPLENO TI EPS, LAMBDA=0,038W/mk, TL 110mm NA CELOU HLOUBKU RAMU OKNA, OBLOŽENÍ OSTĚNÍ A NADPRAŽÍ DESKAMI CEMBRIT ZENIT
- POZN.6 DŘEVĚNÁ TERASA, TERASOVÁ PRKNA
- POZN.7 VEGETACE, SUCHOMILNÉ ROSTLINY SKUPINY 1, TL. MIN.150mm
- POZN.8 ŘÍČNÍ PRANÉ KAMENY 16/32, ŠÍŘKA MIN.=300mm
- POZN.9 PŘÍČKA, SDV OPLÁŠTĚNÍ S DŘEVĚNOU KONSTRUKCÍ, ŠÍŘKA=170mm, VÝŠKA=1100mm
- POZN.10 STŘEŠNÍ VÍTK DN10, IZOLACE MINERÁLNÍ PLST, LAMBDA=0,037W/mk, TL.40mm, KVH HRANOLY 40x60mm, OPLÁŠTĚNO SÁDROVLÁKNITOU DESKOU FERMACELL, TL.15mm, V MÍSTNOSTI 202 DOVŮJTY ZÁKLOP SDV
- POZN.11 VESTAVĚNÁ SKŘÍŇ, ŠÍŘKA=600mm, VÝŠKA=2600mm

- PŘECHOD RŮZNÝCH PODLAHOVÝCH KRYTIN BUDE ŘEŠEN PŘECHODOVÝMI DŘEVĚNÝMI LÍŠTAMI, V MÍSTĚ DVEŘNÍHO OTVORU BUDE LÍŠTA UMÍSTĚNA POD DVEŘNÍM KŘÍDLEM
- DILATACE V SÁDROVLÁKNITÝCH PODHLEDECH A STĚNÁCH PROVĚST DLE TECHNOLOGICKÉHO PŘEDPISU VÝROBCE
- VÝPIS TRUHLÁŘSKÝCH, SKLENĚNÝCH A KLEMPÍŘSKÝCH PRVKŮ VIZ. PŘÍLOHY
- PŘI PROVÁDĚNÍ JEDNOTLIVÝCH STAVEBNÍCH ČINNOSTÍ JE TŘEBA DODRŽOVAT TECHNOLOGICKÉ POSTUPY VÝROBČŮ A DODAVATELŮ STAVEBNÍCH MATERIÁLŮ
- PŘI PROVÁDĚNÍ STAVEBNÍCH A BOURACÍCH PRACÍ DODRŽOVAT PŘÍSLUŠNÉ PŘEDPISY A VYHLÁŠKY, KTERÉ S TOUTO ČINNOSTÍ SOUVISEJÍ PŘEDVŠÍM VYHLÁŠKU O BEZPEČNOSTI PRÁCE A OCHRANĚ ZDRAVÍ
- PŘI VYKONÁVÁNÍ STAVEBNÍCH PRACÍ MUSÍ BYT ZAJIŠTĚN ODBORNÝ STAVEBNÍ TECHNICKÝ DOZOR
- JEDNÁ SE O VÝKRESY TVARU - VEŠKERÉ ROZMĚRY JE NUTNÉ OVĚŘIT A PŘEKONTROLOVAT NA MÍSTĚ, PŘED ZAPOČÍTÍM PRÁCI

0,000 = ČISTÁ PODLAHA 1NP = 445,0m.n.m. Bp

| DŘEVĚNÁ STAVBA ROKU 2013 | | | VUT V BRNĚ FAKULTA STAVEBNÍ ÚSTAV POZEMNÍHO STAVITELSTVÍ | |
|--------------------------|---------------------------------|--|---|-----------|
| STUDENT | Bc. JAN ZAŘECKÝ | | FORMÁT | A2 |
| VEDOUCÍ PRÁCE | doc. Ing. MILOŠ KALOUSEK, Ph.D. | | DATUM | 10/2013 |
| RD KERBEROS | | | MĚŘÍTKO | Č.VÝKRESU |
| PŮDORYS 2NP | | | 1:50 | 105 |