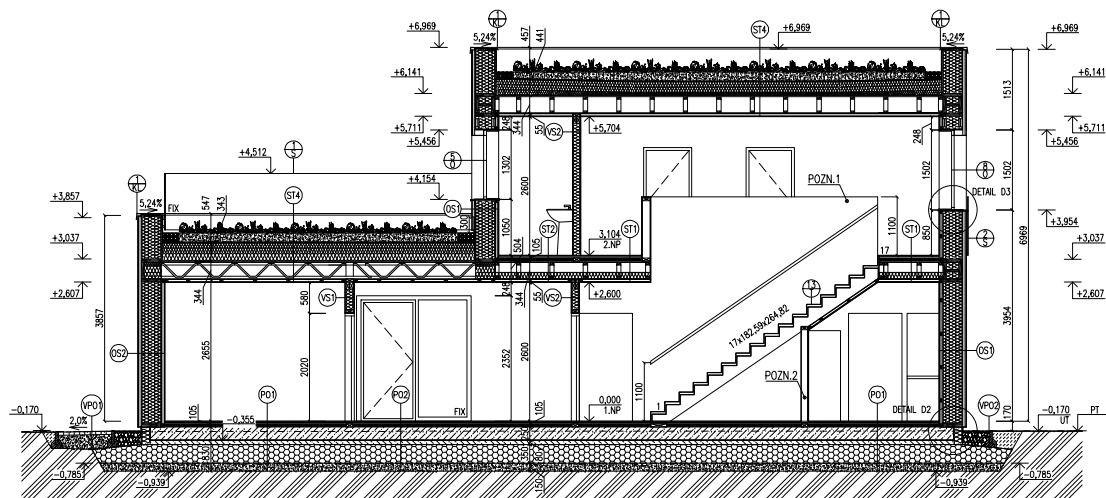


ŘEZ B-B 110
M 1:50



LEGENDA KONSTRUKCI

CS1 SKLADBA OBVODOVÉ KONSTRUKCE	20mm 40mm 15mm 360mm 15mm 40mm 15mm
CS2 SKLADBA OBVODOVÉ KONSTRUKCE	8mm 40mm 15mm 360mm 15mm 40mm 15mm
CS3 SKLADBA VNITŘNÍ STĚNY KONSTRUKCE	15mm 140x60mm / KONOPNÁ IZOLAČNÍ 140mm 15mm 0,042W/mK 15mm
CS4 SKLADBA VNITŘNÍ STĚNY KONSTRUKCE	15mm 140x60mm / KONOPNÁ IZOLAČNÍ 120mm 15mm 0,042W/mK 15mm
PO1 SKLADBA PODLAHOVÉ KONSTRUKCE	15mm 5mm 25mm 60mm 250mm 4mm 80mm 350mm 150mm -
PO2 SKLADBA PODLAHOVÉ KONSTRUKCE	21mm 25mm 60mm 250mm 4mm 80mm 350mm 150mm -

POZNÁMKA
 POZN.1 PRŮŘAZ, SDV OPLÁŠENÍ S DŘEVĚNOU KONSTRUKCÍ, ŠÍŘKA 170mm, VÝŠKA 1100mm
 POZN.2 PODPORA SCHODNIC, JEDNOSTRANNÉ OPLÁŠENÍ SÁDROVLAKNITOU DESKOU FERMACELL TL. 15mm, S DŘEVĚNOU KONSTRUKCÍ, ŠÍŘKA 135mm, VÝŠKA 1775mm

ST1 SKLADBA STŘEŠNÍ KONSTRUKCE	15mm 5mm 25mm 60mm 22mm 12mm 40mm 15mm
ST2 SKLADBA STŘEŠNÍ KONSTRUKCE	21mm 25mm 60mm 22mm 12mm 40mm 15mm
ST3 SKLADBA STŘEŠNÍ KONSTRUKCE	55mm 50-150mm - 4mm 20mm 4mm 40-70mm 4mm 22mm 310mm 12mm 40mm 15mm

ST4 SKLADBA STŘEŠNÍ KONSTRUKCE	100mm 50mm 20mm - 5mm 4mm 200mm 40-160mm 4mm 22mm 310mm 12mm 40mm 15mm
PO1 SKLADBA VENKOVNÍ PODLAHOVÉ KONSTRUKCE	60mm 40mm 50mm 150mm -
PO2 SKLADBA VENKOVNÍ PODLAHOVÉ KONSTRUKCE	150mm 350mm 150mm -

- PŘECHOD RŮZNYCH PODLAHOVÝCH KRYTIN BUDE ŘEŠEN PŘECHODOVÝMI DŘEVĚNÝMI LÍSTAMI, V MÍSTĚ DVĚRNÍHO OTVORU BUDE LÍŠTA UMÍSTĚNA POD DVĚRNÍM KŘÍDELM
 - DIMENZE V SÁDROVLAKNITÝCH PODLEDECH A STĚNÁCH PROVĚST DLE TECHNOLOGICKÉHO PŘEDPISU VÝROBCĚ
 - VÝPIS TRUHLÁŘSKÝCH, SKLENĚNÝCH A KLEMPÍŘSKÝCH PRVKŮ VZ. PŘÍLOHY
 - PŘI PROVÁDĚNÍ JEDNOTLIVÝCH STAVEBNÍCH ČINNOSTÍ JE TŘEBA DODRŽOVAT TECHNOLOGICKÉ POSTUPY VÝROBCŮ A DODAVATELŮ STAVEBNÍCH MATERIÁLŮ
 - PŘI PROVÁDĚNÍ STAVEBNÍCH A BOURACÍCH PRACÍ DODRŽOVAT PŘÍSLUŠNÉ PŘEDPISY A VÝHLÁŠKY, KTERÉ S TOUTO ČINNOSTÍ SOUVRĚSÍ PŘEDCHOVĚNÝMI VÝHLÁŠKOU O BEZPEČNOSTI PRÁCE A DOŘADNÉ ŽRNOVÝ
 - PŘI VYKONÁVÁNÍ STAVEBNÍCH PRACÍ MUSÍ BYT ZAJIŠTĚN ODBOROVÝ STAVEBNÍ TECHNICKÝ DOZOR
 - JEDNA SE O VÝKRESY TVARŮ - VEŠKERÉ ROZMĚRY JE NUTNÉ OVĚŘIT A PŘEKONTROLOVAT NA MÍSTĚ, PŘED ZAPOČÍTÍM PRÁCE

0,000 = ČISTÁ PODLAHA 1NP = 445,0m.n.m. Bpv

DŘEVĚNÁ STAVBA ROKU 2013		VUT V BRNĚ FAKULTA STAVEBNÍ ŮSTAV POZEMNÍHO STAVITELSTVÍ	
STUDENT	Bc. JAN ZÁREČKÝ	FORMÁT	A1
VEDOUČÍ PRÁCE	doc. Ing. MILOŠ KALOUSEK, Ph.D.	DATUM	10/2013
RD KERBEROS		ŘEZ B-B	Č. VÝKRESU 110