

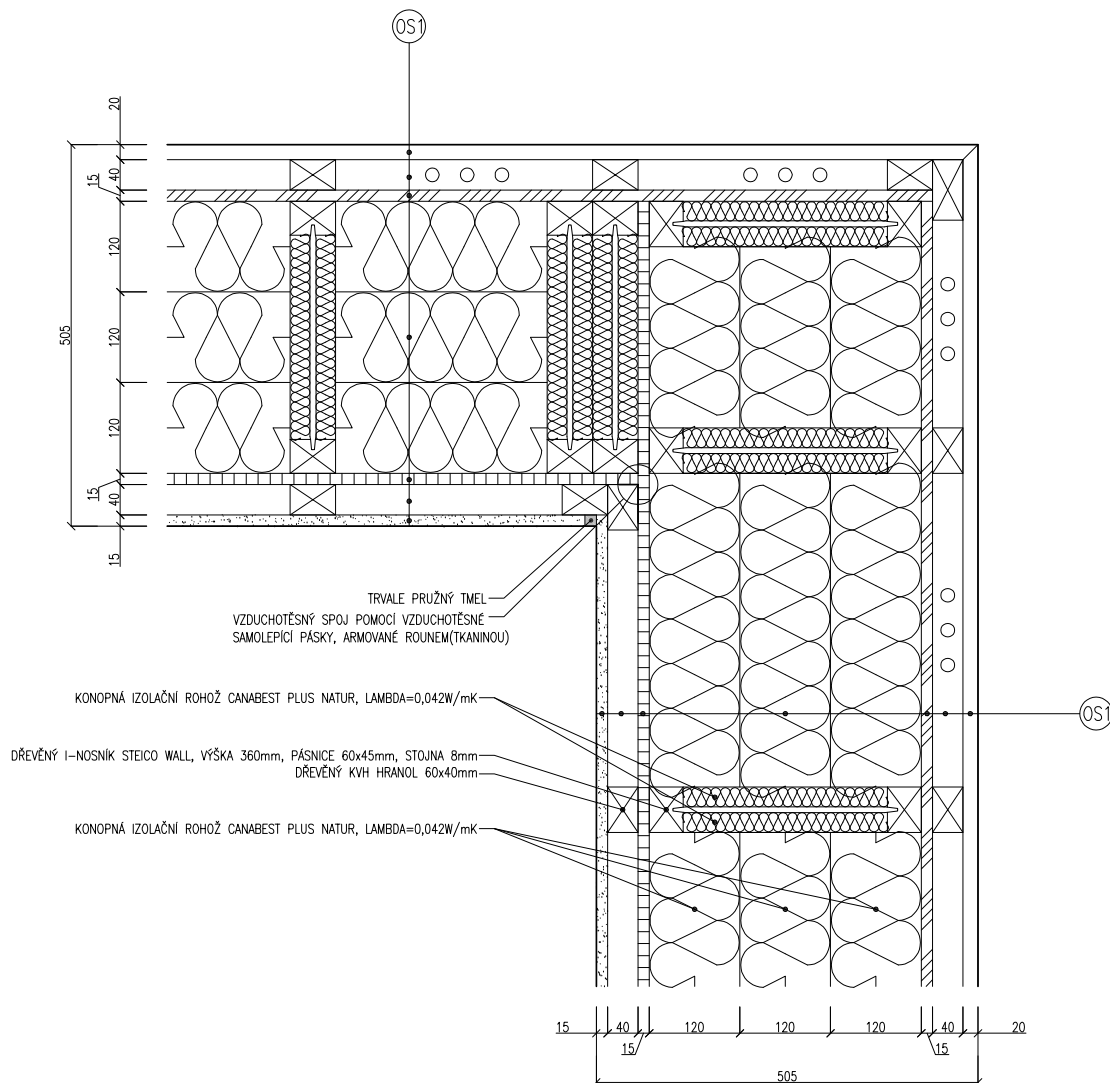
# DETAIL STYK OBVODOVÝCH STĚN 205

M 1:5

## LEGENDA KONSTRUKCÍ

OS1 SKLADBA OBVODOVÉ KONSTRUKCE

Č.	OBECNÝ NÁZEV VRSTVY	KONKRÉTNÍ NÁZEV VRSTVY	SPOJOVÁNÍ VRSTVY	TL. [mm]
1.	FASÁDNÍ OBLOŽENÍ	SIBÍRSKÝ MODŘÍN RHOMBOID-BRETT 20x100x3000mm	VRUT DO DŘEVA SE ZAPUŠTĚNOU HLAVOU $\geq 6 \times 50 \text{mm Zn} / \text{PO} \leq 50 \text{mm}$	20
2.	VĚTRANÁ VZDUCHOVÁ MEZERA	DŘEVĚNÝ KVH LAŤOVÝ ROŠT 60x40mm	VRUT DO DŘEVA SE ZAPUŠTĚNOU HLAVOU $\geq 6 \times 80 \text{mm Zn} / \text{PO} \leq 200 \text{mm}$	40
3.	STATICKÁ	DŘEVOVLÁKNITÁ DESKA DHF EGGER	SPONKY Zn $\geq 1,5 \times 10 \times 47 \text{mm} / 20 \text{ks/m}^2$	15
4.	NOSNÁ KONSTRUKCE / TEPELNÁ IZOLACE	DŘEVĚNÉ I-NOSNÍKY STEICO WALL / KONOPNÁ IZOLAČNÍ ROHOŽ CANABEST PLUS NATUR, LAMBDA=0,042W/mK, 3x120mm	SBLUŽNÉ HŘEBÍKY $\geq 3,4 / 100 \text{mm}$ / VOLNĚ PŘÍTLAČENA	360
5.	VZDUCHOTĚSNÁ / STATICKÁ	EGGER EUROSTRAND OSB 3	SPONKY Zn $\geq 1,5 \times 10 \times 47 \text{mm} / 20 \text{ks/m}^2$ , SPÁRY LEPENY A PŘELEPENY	15
6.	VZDUCHOVÁ MEZERA / INSTALAČNÍ PŘEDSTĚNA	DŘEVĚNÝ KVH LAŤOVÝ ROŠT 60x40mm	VRUT DO DŘEVA SE ZAPUŠTĚNOU HLAVOU $\geq 6 \times 80 \text{mm Zn} / \text{PO} \leq 200 \text{mm}$	40
7.	PODKLADNÍ	SÁDROVLÁKNITÁ DESKA FERMACELL	SPONKY Zn $\geq 1,5 \times 10 \times 47 \text{mm} / 30 \text{ks/m}^2$	15
8.	PENETRAČNÍ	PRIMALEX UNIVERZÁLNÍ PENETRACE	NANÁŠENÍ VÁLEČKEM	-
9.	POVRCHOVÁ OPRAVA	PRIMALEX PLUS BÍLÝ	NANÁŠENÍ VÁLEČKEM	-
CELKEM 505mm				



DŘEVĚNÁ STAVBA ROKU 2013

STUDENT	Bc. JAN ZÁŘECKÝ	VUT V BRNĚ FAKULTA STAVEBNÍ ÚSTAV POZEMNÍHO STAVITELSTVÍ	
VEDOUcí PRÁCE	doc. Ing. MILOŠ KALOUSEK, Ph.D.		
RD KERBEROS		FORMÁT	A2
		DATUM	10/2013
DETAIL STYKU D5		MĚŘÍTKO 1:5	Č. VÝKRESU 205