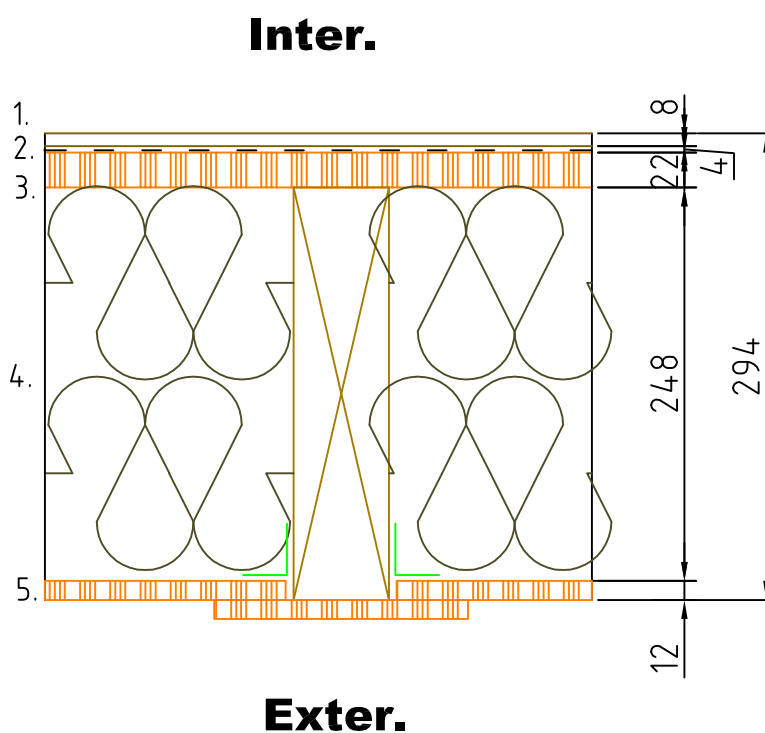


Nízkoenergetická varianta dřevěný základový rošt



Skladba konstrukce:

- Inter. 1.-Plovoucí podlahovina
 2.-Podložka pod plovoucí podlahovinu
 3.-OSB deska tl.22mm
 4.-Izolace Knauf classic 039 tl.260mm/ KVH 60x260mm
 Exter. 5.-OSB deska tl.12mm

Součinitel prostupu tepla danou konstrukcí-

$U=0,182\text{W/m}^2\text{K}$

Požadovaný součinitel prostupu tepla pro NED-

$U= 0,16 \text{ W/m}^2\text{K}$