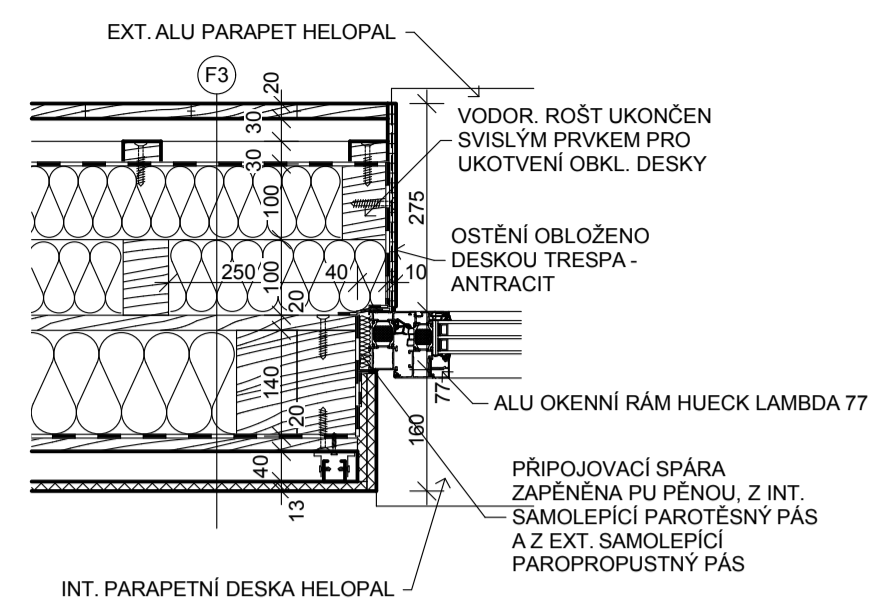
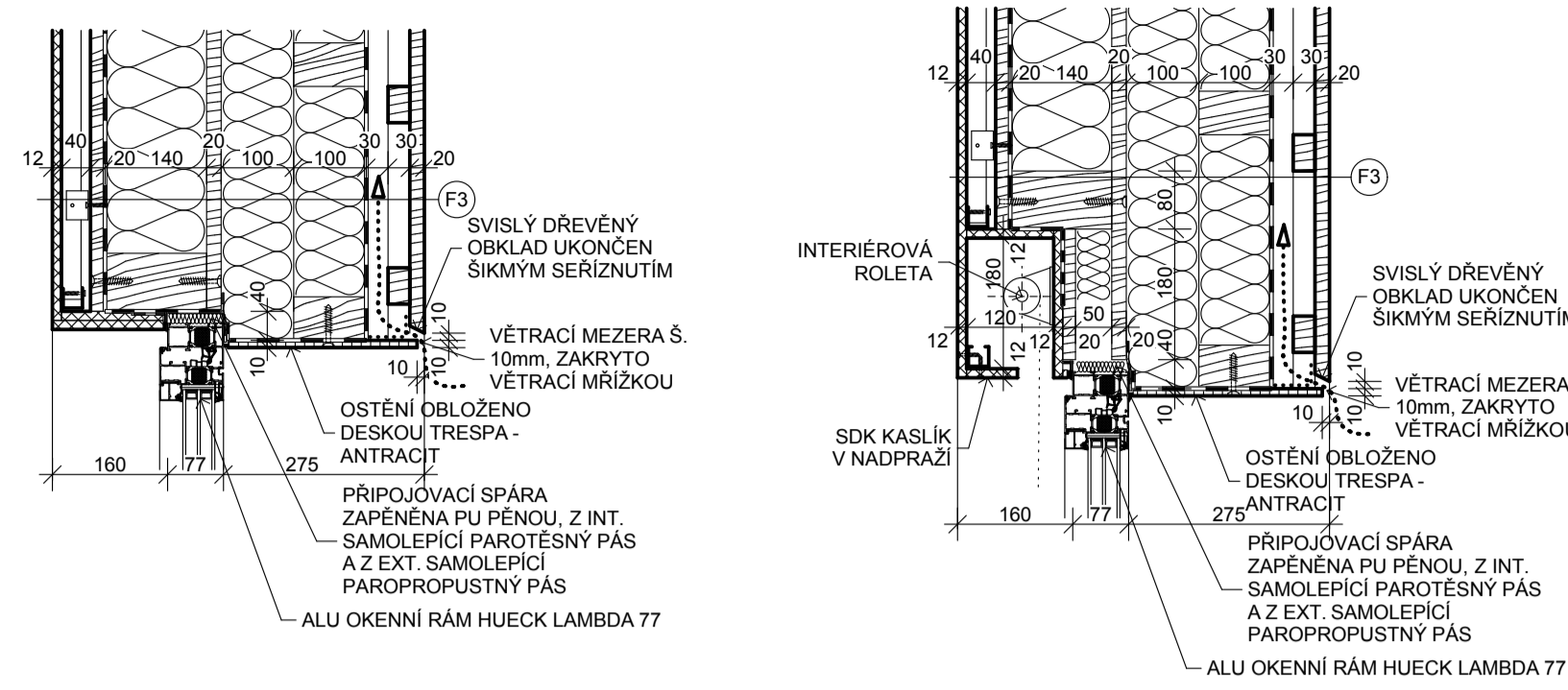


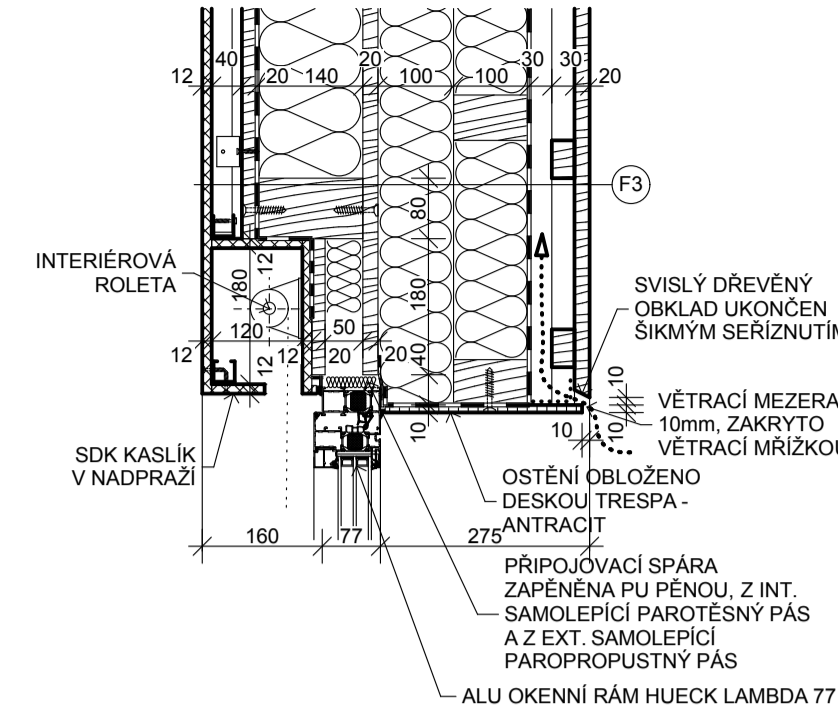
D1- OSTĚNÍ OTVORU



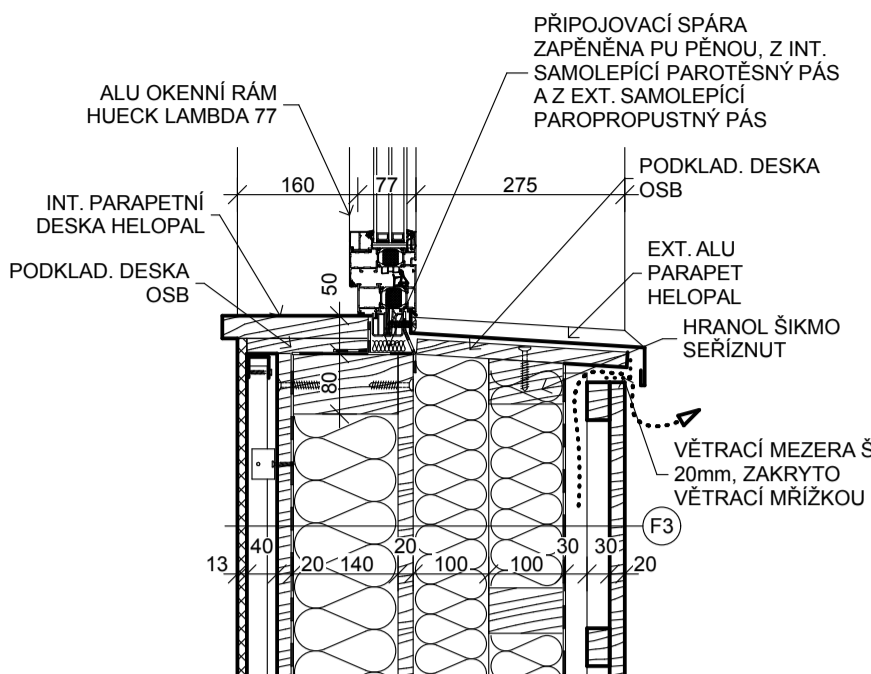
D2- NADPRAŽÍ OTVORU



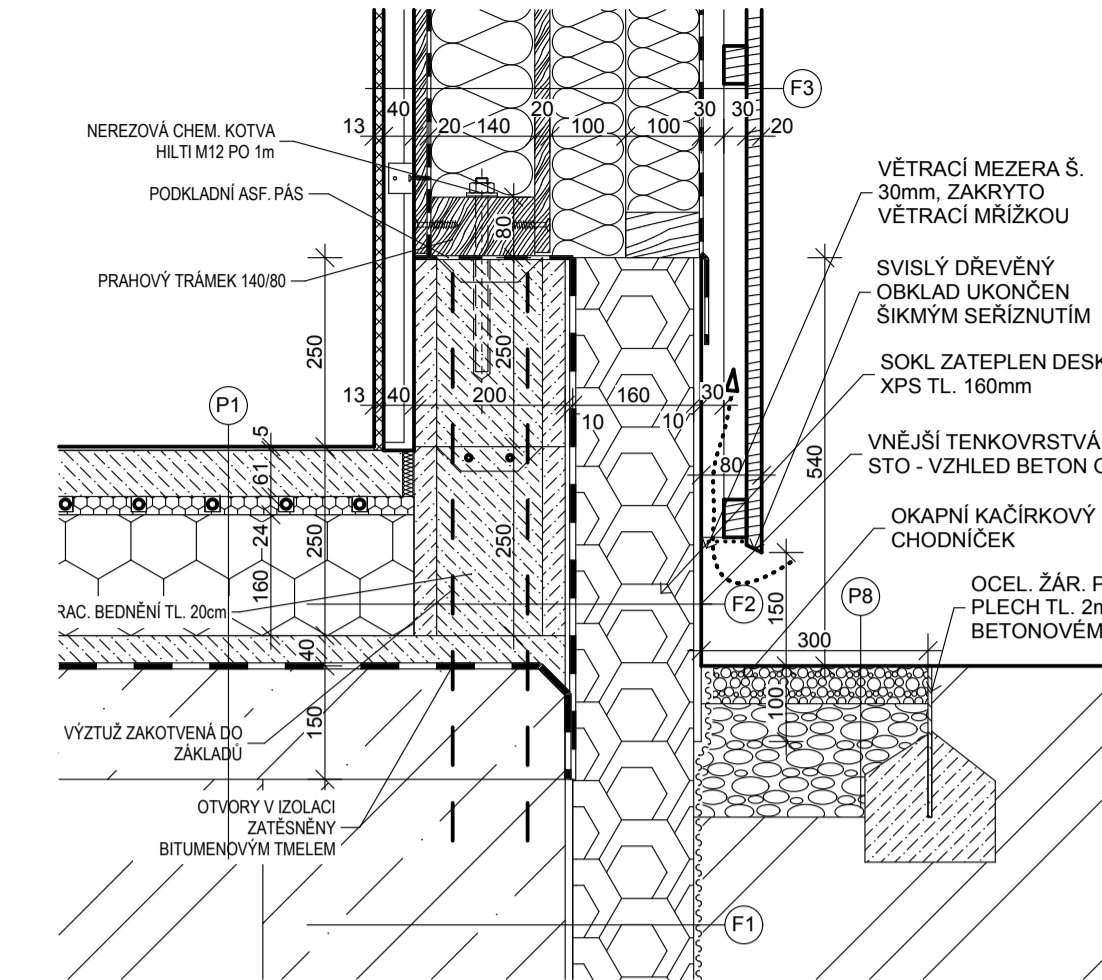
D3- KASLÍK PRO ROLETU



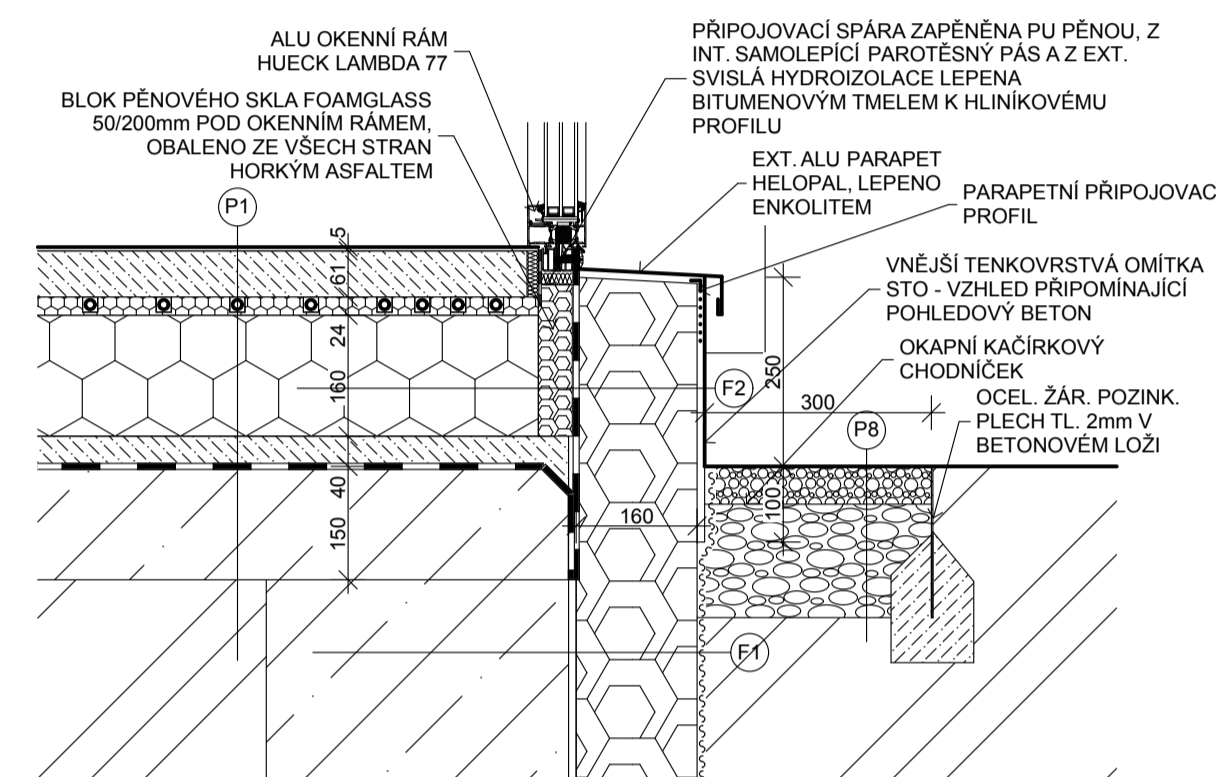
D4- PARAPET OKNA



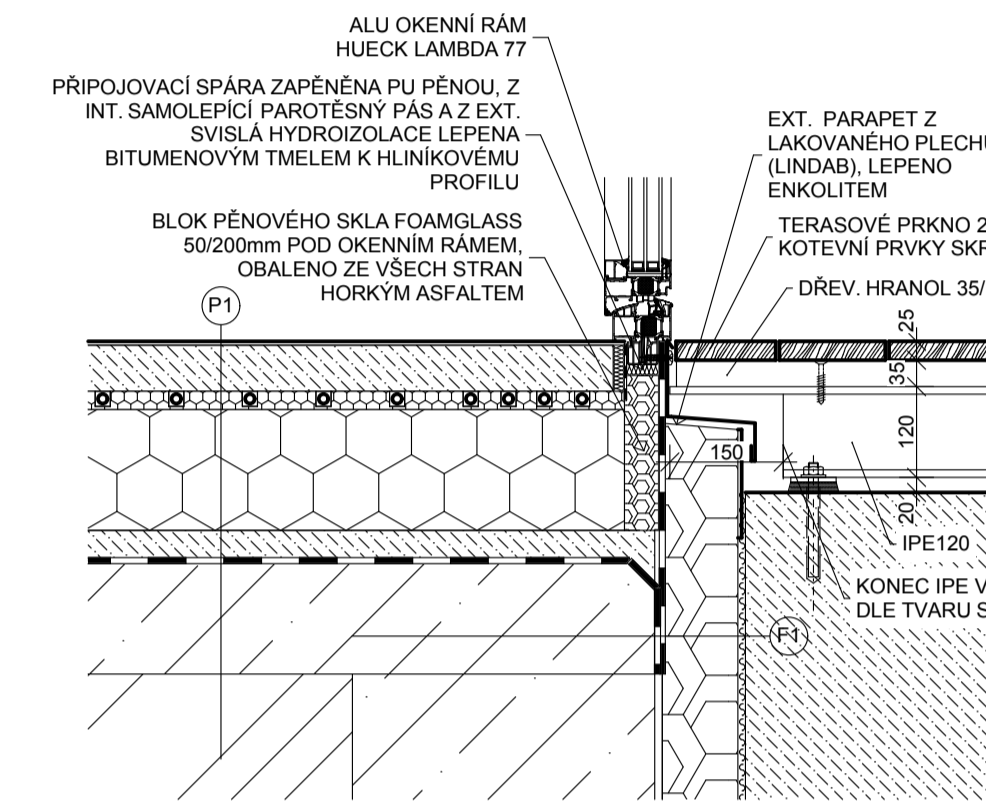
D5- SOKL OBJEKTU



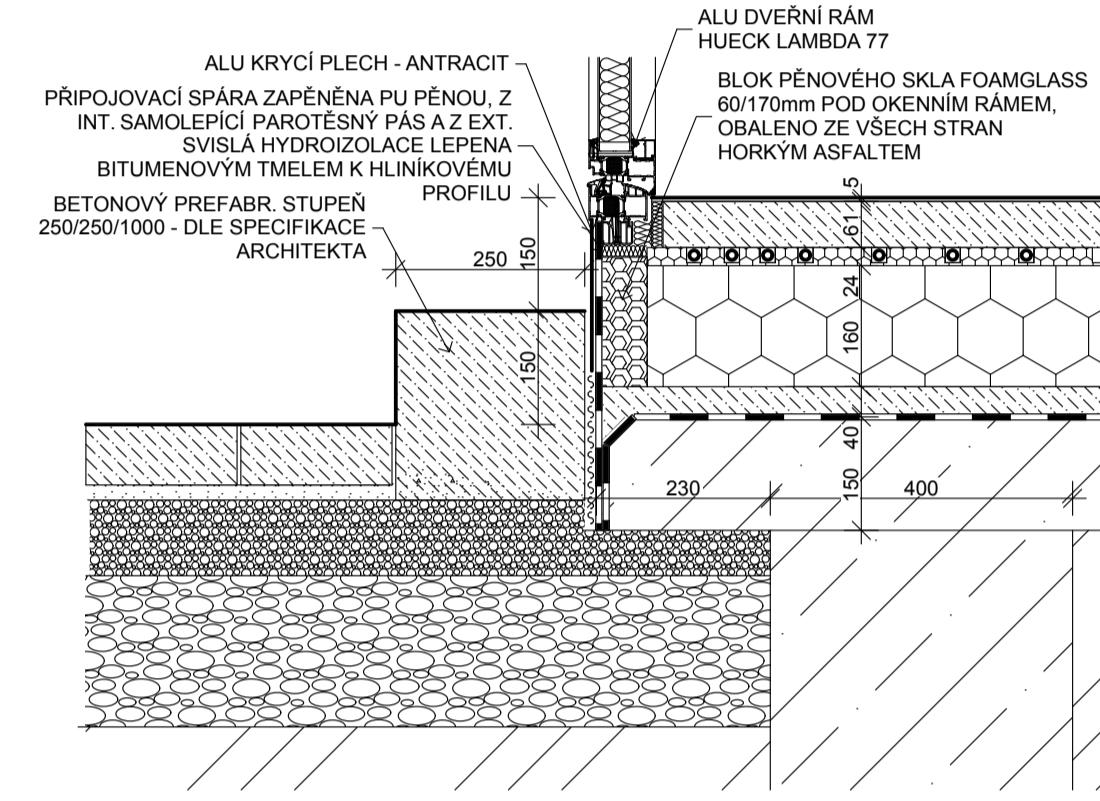
D6- PARAPET FRANC. OKNA



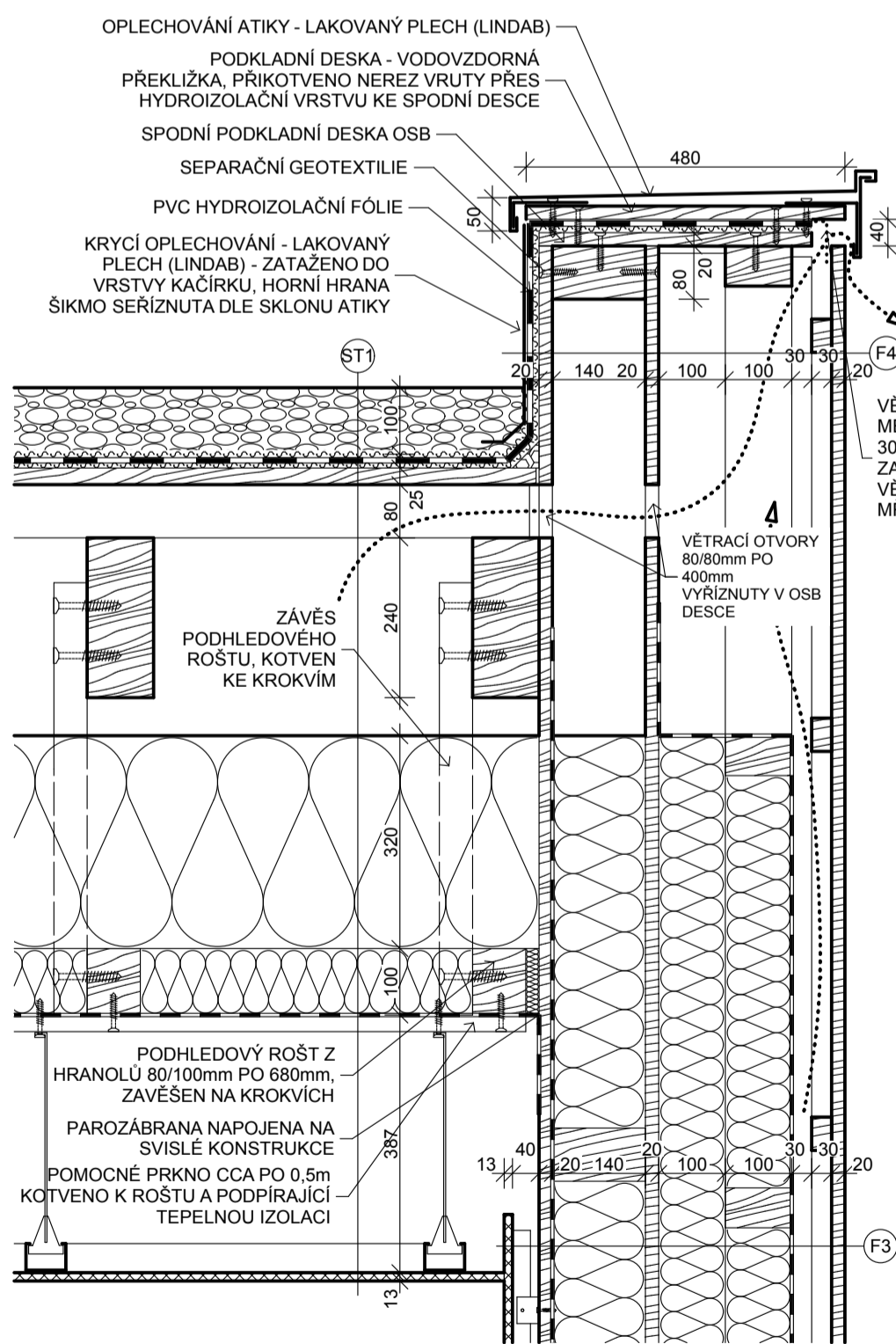
D7- PARAPET BALKÓN. DVEŘÍ



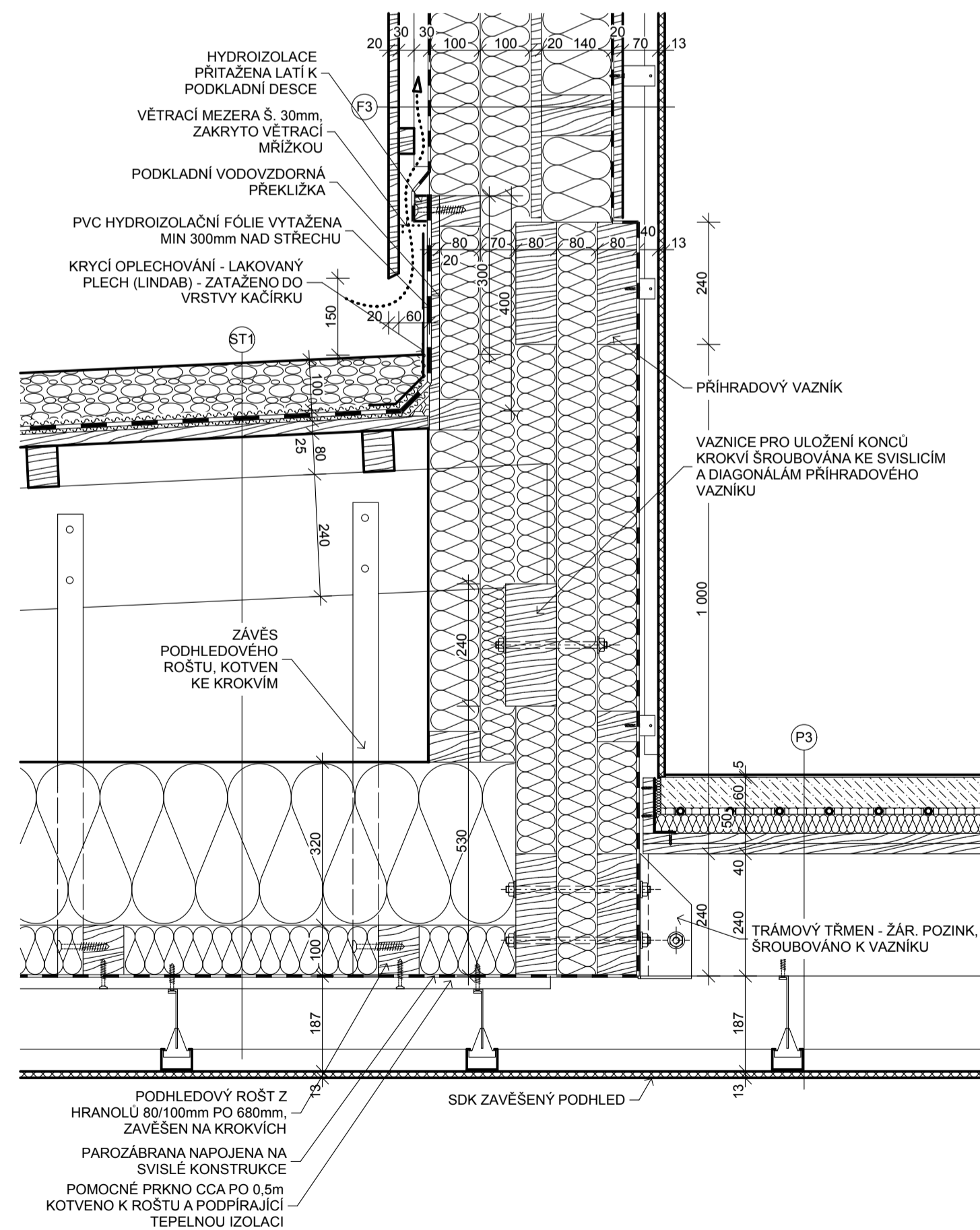
D8- PRÁH DVEŘÍ Z CARPORTU



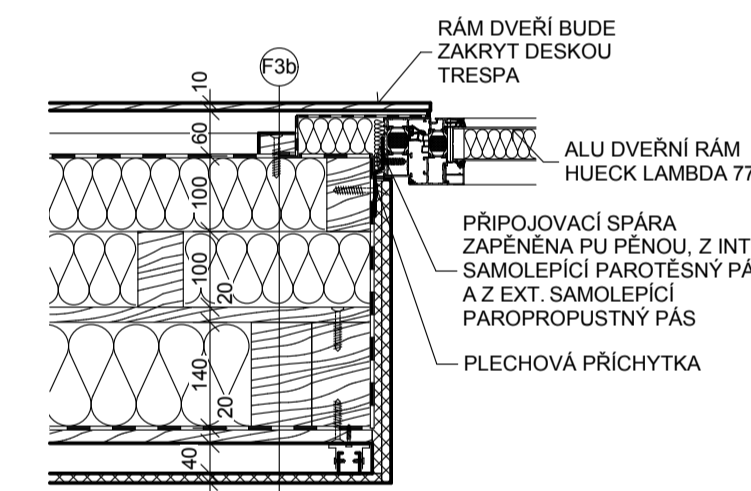
D9- ATIKA



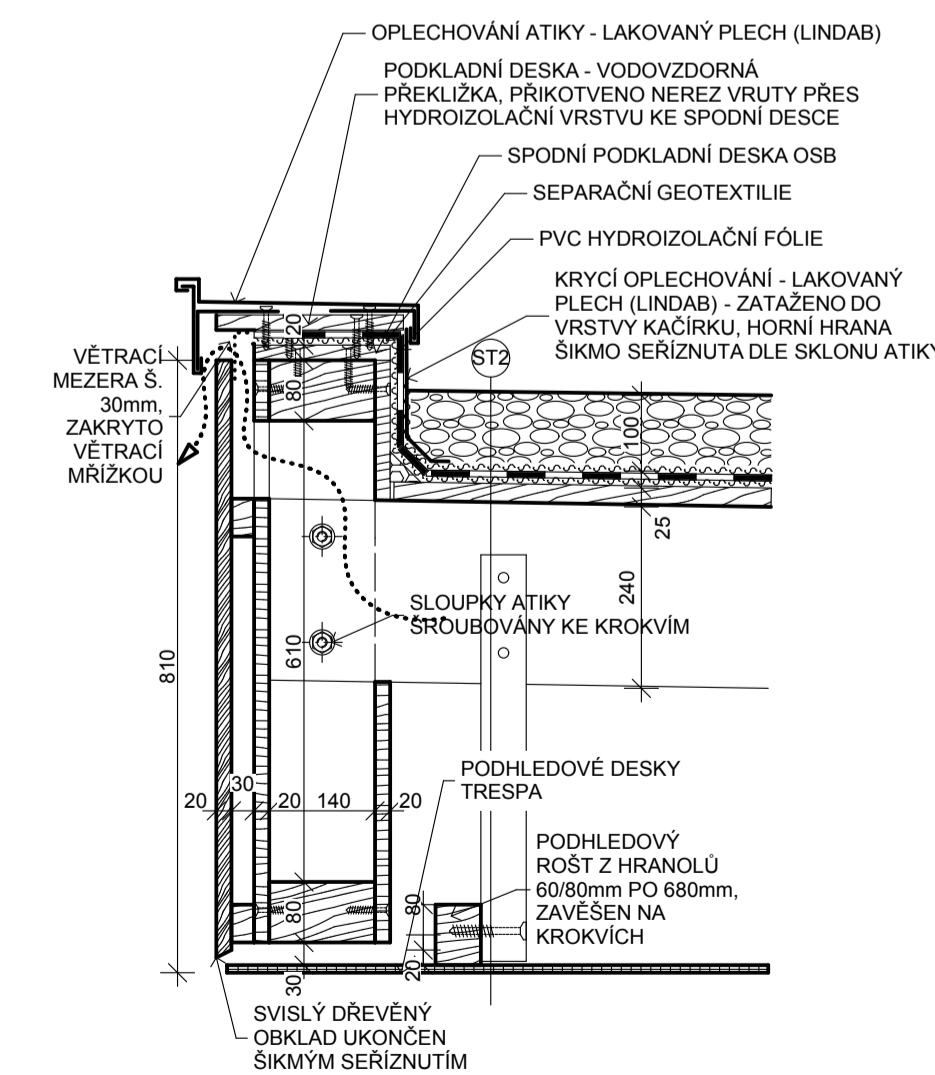
D10- NAPOJENÍ STŘECHY 1.NP NA STĚNU 2.NP



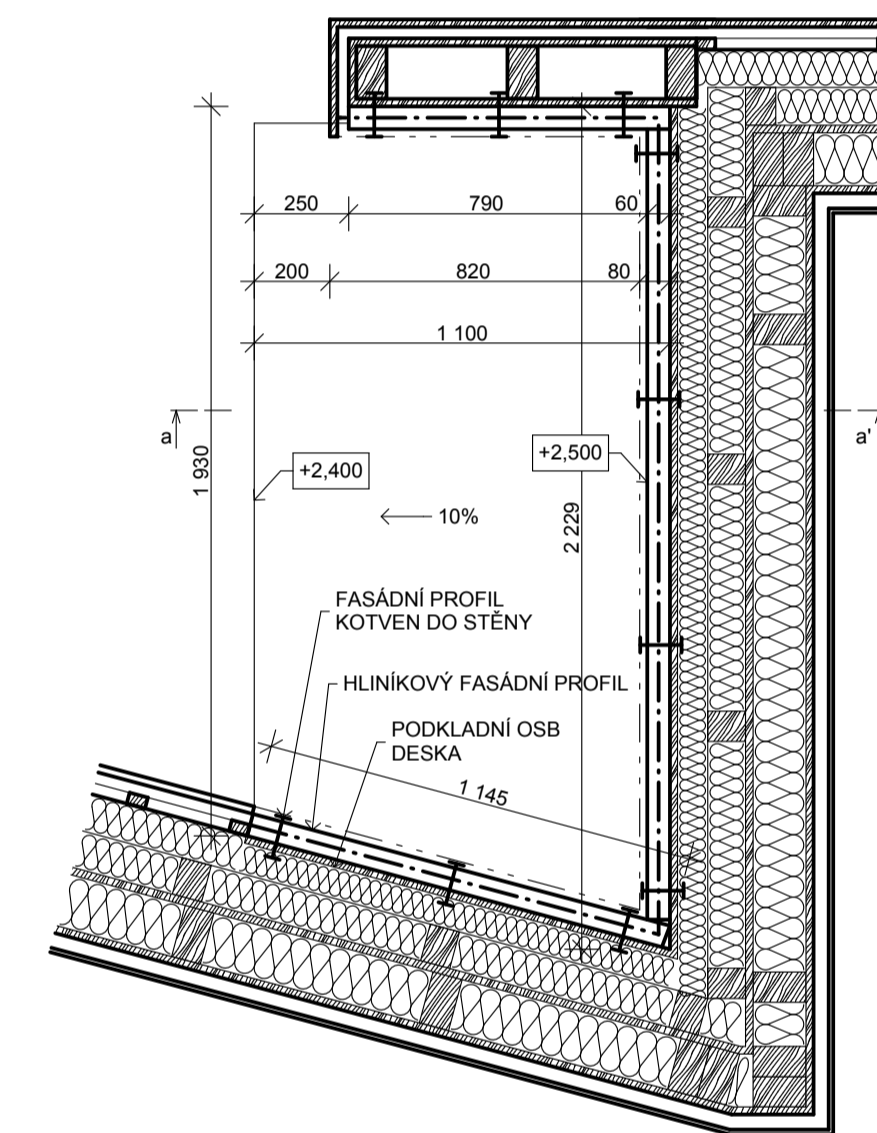
D11- OSTĚNÍ DVEŘÍ Z CARPORTU



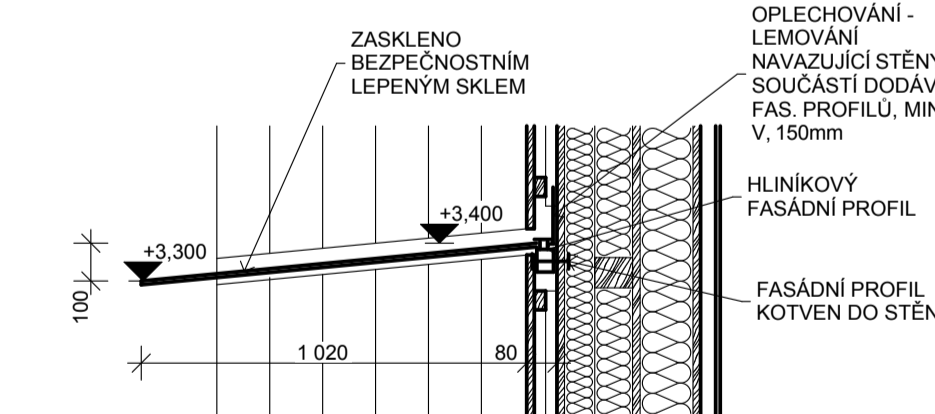
D12- ATIKA NAD CARPORTEM



D13- PROSKLENÁ STŘIŠKA NAD VSTUPEM PŮDORYS M1:20



ŘEZ a-a M1:20



±0,00= 310,00m n.m.

<p>Název akce: Rodinný dům manželů Jarošových</p>			<p>Parce:</p>
<p>Místo stavby: p.č. 30/3, k.ú. Most II</p>			<p>Investor: Michal a Jitka Jarošovi, Jana Opletala 1634/26, 434 01 Most</p>
<p>Generální projektant: TOMÁŠ REJNA projektování staveb Břetislavské ul. 10, 252 01 Jemnice u Prahy tel: 604 452 236 t.rejna@rejnarcz.cz IC: 278 63 911, DIČ: CZ2050190028 www.rejna.cz</p>			<p>Profese: TOMÁŠ REJNA projektování staveb Břetislavské ul. 10, 252 01 Jemnice u Prahy tel: 604 452 236 t.rejna@rejnarcz.cz IC: 278 63 911, DIČ: CZ2050190028 www.rejna.cz</p>
<p>Formát: 8x4A</p>			<p>Mřítko: 1:10, 1:20</p>
<p>Datum: květen 2012</p>			<p>Stupeň: realizační dokumentace</p>
<p>Obsah výkresu:</p>			<p>Číslo výkresu: F.1.1.2.14</p>

DETAILY