

cca
+8.788

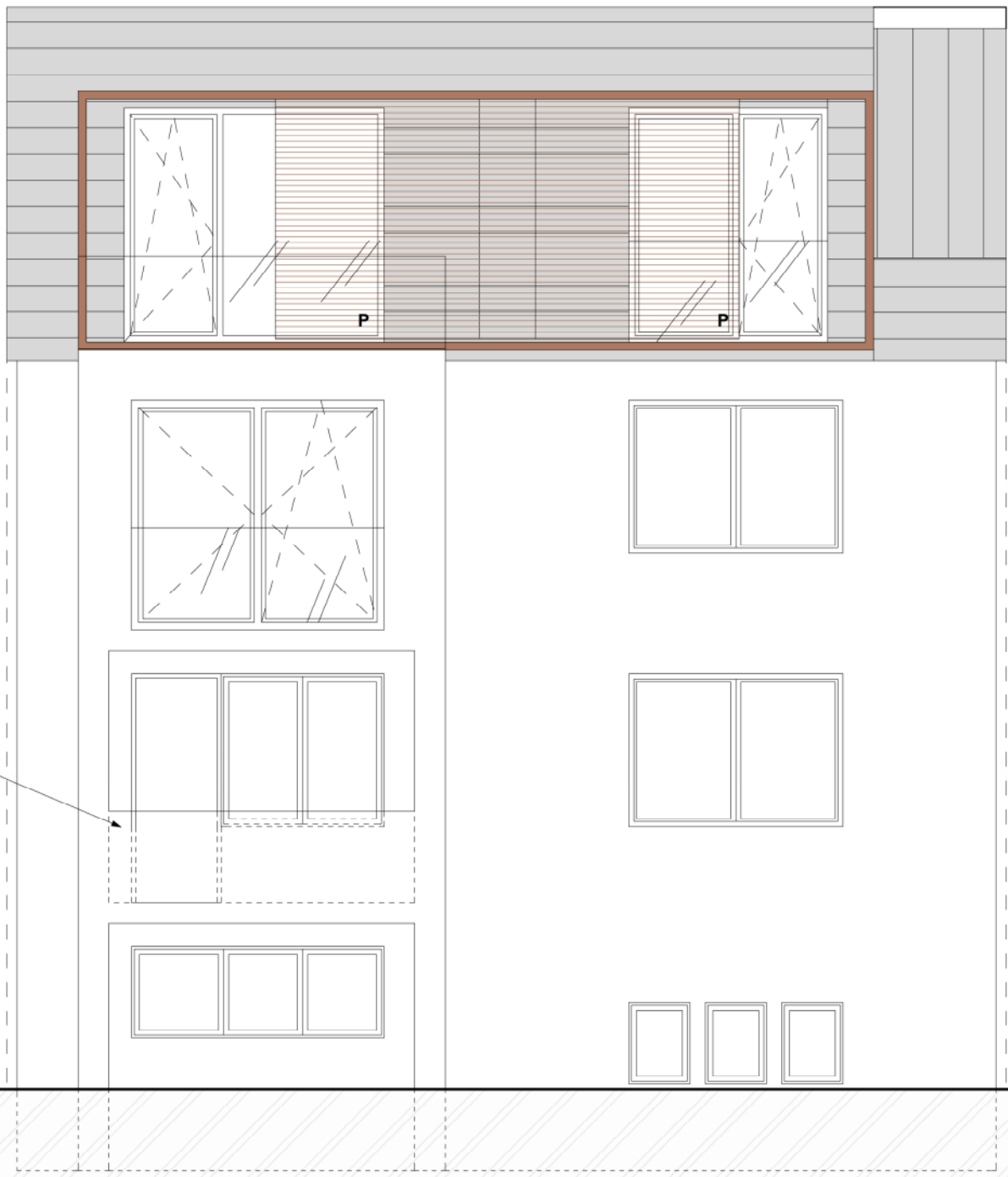
+6.326

+5.470

+2.680

±0.000

-1.830



NOVÉ VYZDĚNÍ BALK. ZÁBRADLÍ
STEJNÁ VÝŠKA JAKO STÁVAJÍCÍ Z.





cca +278.599

+8.350

+7.266

STÁVAJÍCÍ ATIKA

podkrovní
+5.470

+274.177
+274.027

+272.244

2NP

+2.680

1NP

±0.000

+268.380

1PP

-2.640

+265.740

-2.040

cca

+8,788

5%

+8,350

+6,325

+5,320

+5,320

+2,680

±0,000



cca

±8.788

5%

±7.266

±5.470

±2.680

±0.000

