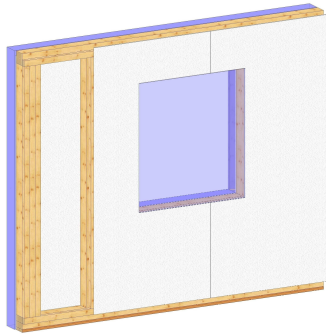
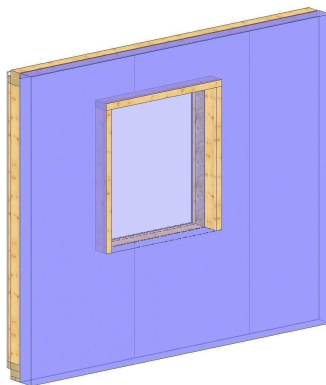


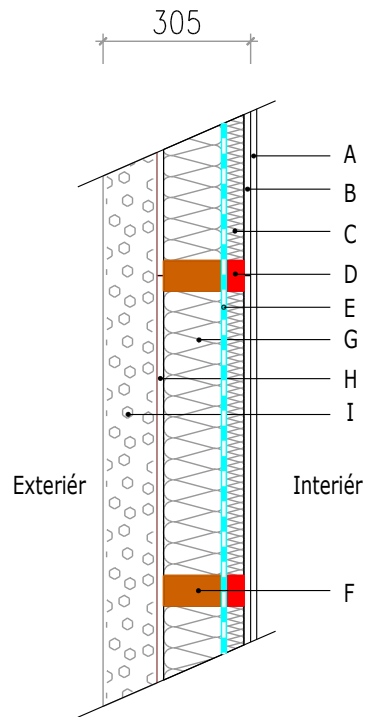
Náhled stěny - Interiér



Náhled stěny - Exteriér



Řez stěnou M 1:15



Stavebně fyzikální vlastnosti

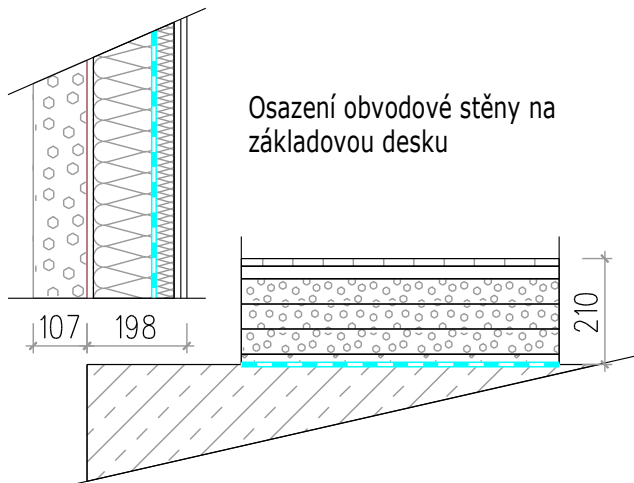
Požární odolnost	REI	60	min.
Koeficient prostupu tepla	U	0,17	W/m ² K
Vzduchová neprůzvučnost	Rw	50	dB

Skladba stěny je difúzně uzavřená

Skladba stěny (interiér >> exteriér)

	Materiál	Tloušťka [mm]
A	SDK	12,5
B	Fermacell	12,5
C	Instalační předstěna - latě 60/40	40
D	Minerální izolace	40
E	Parozábrana	-
F	Dřevěná rámová konstrukce	120
G	Minerální izolace	120
H	Fermacell	12,5
I	Kontaktní termofasáda (EPS + fasádní systém)	107
		305

M 1:15



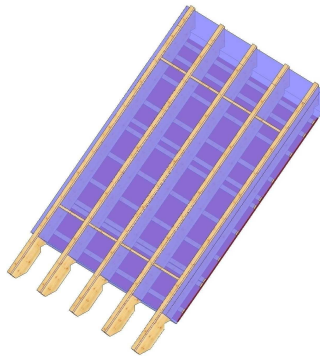
Osazení obvodové stěny na základovou desku

Skladba podlahy (základ >> čistá podlaha)

	Materiál	Tloušťka [mm]
A	PE fólie	-
B	Vyrovnávací podsyp	20
C	Podlahový polystyren	150
D	Podlahový dílec Fermacell	25
E	Čistá podlaha	10
		210

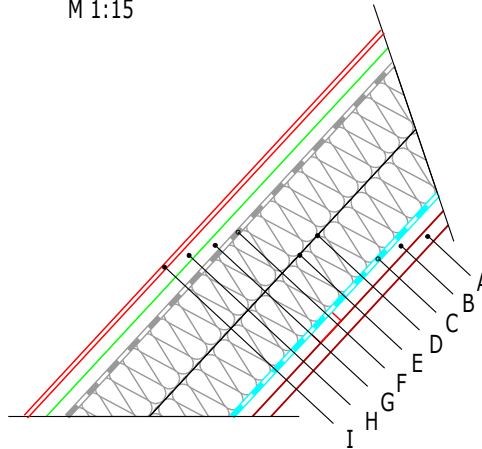
pozn. Běžná výška stěny do 2790, vyšší za příplatek

Náhled střešní panel



Řez skladbou střechy

M 1:15



Stavebně fyzikální vlastnosti

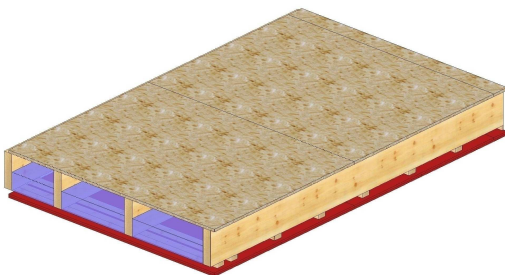
Požární odolnost	REI	60	min.
Koeficient prostupu tepla	U	0,15-0,22	W/m ² K
Vzduchová neprůzvučnost	R _w	54	dB

Skladba stěny

	Materiál	Tloušťka [mm]
A	2 x sádkarton	25
B	Laťování 60/30	30
C	Parobrzdá / Parozábrana	-
D	Krokve (KVH nebo Steico nosník)	240 - 360
E	Dřevovláknitá deska / Minerální izolace	240 - 360
F	Difúzní fólie	-
G	Kontralatě 50/30	30
H	Bednění / Laťování	25 - 40
I	Střešní krytina	-

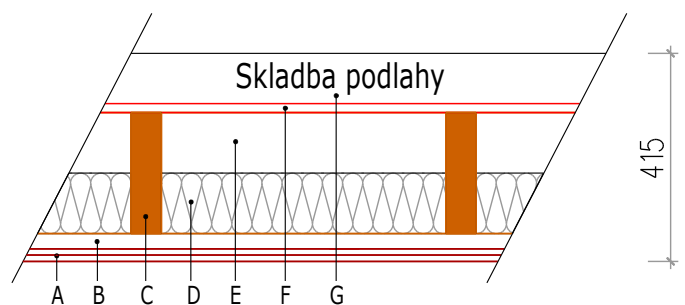
350 - 485

Náhled stropní panel



Řez stropem

M 1:15



Stavebně fyzikální vlastnosti

Požární odolnost	REI	60	min.
Koeficient prostupu tepla	U	0,42	W/m ² K
Vzduchová neprůzvučnost	R _w	61	dB
Kročejová neprůzvučnost	Ln,w	57	dB

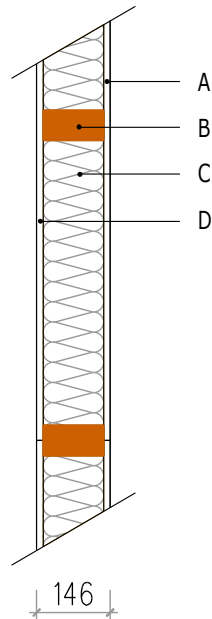
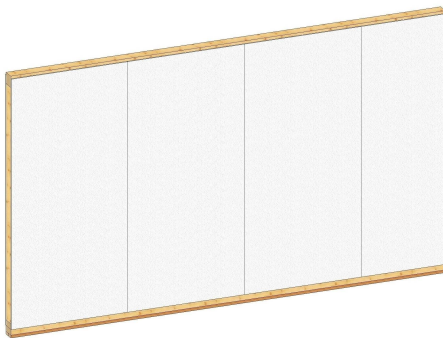
Skladba stěny

	Materiál	Tloušťka [mm]
A	2 x sádkarton	25
B	Laťování 60/30	30
C	Stropní nosník (KVH nebo Steico nosník)	240
D	Minerální izolace	120
E	Vzduchová mezera	120
F	OSB	18
G	Skladba podlahy (DVD deska, Fermacell, čistá podlaha)	100

415

Nosná příčka

Náhled



Stavebně fyzikální vlastnosti

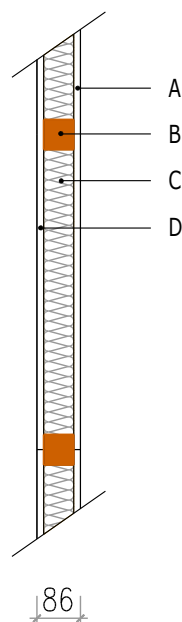
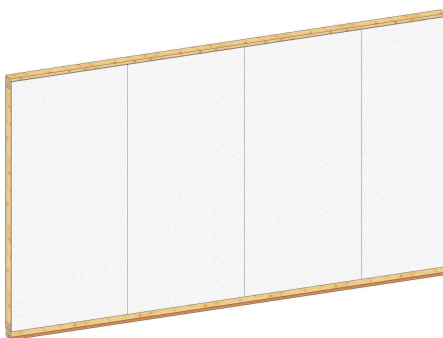
Požární odolnost	REI	45	min.
Koeficient prostupu tepla	U	0,40	W/m ² K
Vzduchová neprůzvučnost	Rw	42	dB

Skladba stěny

	Materiál	Tloušťka [mm]
A	Fermacell	12,5
B	Dř. rámová konstrukce (KVH)	120
C	Minerální izolace	120
D	Fermacell	12,5
		146

Nenosná příčka

Náhled



Stavebně fyzikální vlastnosti

Požární odolnost	REI	45	min.
Koeficient prostupu tepla	U	0,76	W/m ² K
Vzduchová neprůzvučnost	Rw	38	dB

Skladba stěny

	Materiál	Tloušťka [mm]
A	Fermacell	12,5
B	Dř. rámová konstrukce (KVH)	120
C	Minerální izolace	120
D	Fermacell	12,5
		146