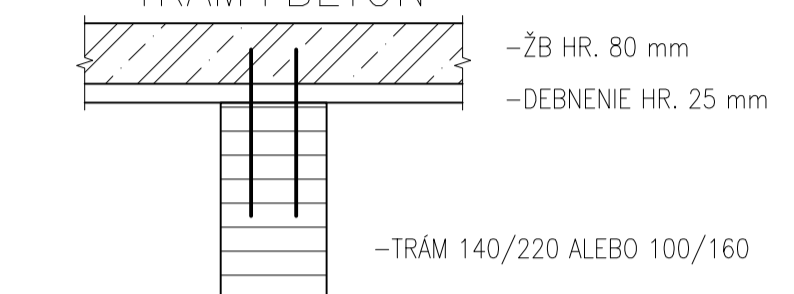


POZNÁMKA:

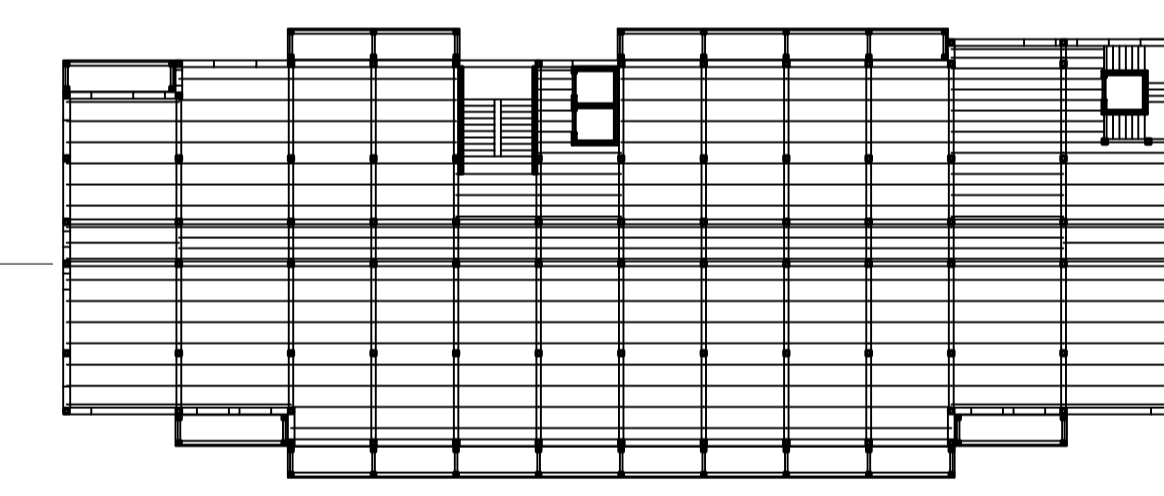
- ROZMERY PRVKOV TREBA KONTROLOVAŤ NA STAVBE
- MAX. VHLKOSŤ DREVA 18%
- NEUVEDENÉ DIMENZIE PRVKOV, PRÍPOJE A DETALY BUDÚ V ĎALŠOM STUPNI DOKUMENTÁCIE
- OCHRANA DREVEJNEJ KONŠTRUKCIE – V ZMYSLE STN 49 0600
- PRÍRABY A STAVEBNÉ OPRAVY KOORDINOVAŤ PODLA STAVEBNEJ ČASŤI
- OSOVÁ VZDIALENOSŤ TRÁMOV V ČASŤI S IZBAMI JE 1000mm A ZHUSTENÁ VZDIALENOSŤ V CHODBOVEJ ČASŤI JE 500mm, ROZMER TRÁMOV: 100/160 NA ROZPÄTI 3,9m, 140/220 NA 5,3m

SPRIAHNUTÁ STROPNÁ KONŠTRUKCIA: TRÁM+BETÓN



LEGENDA:

- ŽELEZOBETÓN
- LEPENÉ LAMELOVÉ DREVO
- ŠTRKOVÝ NÁSTP
- PŮVODNÁ ZEMINA



**BETÓN STROPOV: C20/25 -
 - XC1(SK)-CI 0,4-Dmax16-C1
 BETÓN ZÁKLADOV: C20/25 -
 - XC2(SK)-CI 0,4-Dmax32-C2
 BETONÁRSKA VÝSTUŽ: B500B
 OCEĽ: S235
 REZIVO TRIEDY: C24
 LEPENÉ LAMELOVÉ DREVO TRIEDY: GL24h**

0,000=135,50m.n.m.		PROJEKT	INVESTOR
STUDENT: Bc. ZUZANA KAMENICKÁ	ROČNÍK: 2. NKS	HOTEL V BRATISLAVE	Č. ZAKÁZKY
KONZULTANT: Ing. KRISTIÁN ŠOČEL, PhD.	ZÁKONNÝ VLASTNÍK: STU Stavebná fakulta V BRATISLAVE KKK	DRUH DOKUMENTU STATIKA	DOKUMENT PROJEKT NA STAVEBNÉ POVOLENIE
		NÁZOV DOKUMENTU ROZDĚLNÝ REZ (2. VARIANT)	DÁTUM 5/2014
			PRÍRKA 1:50
			LIST 9

