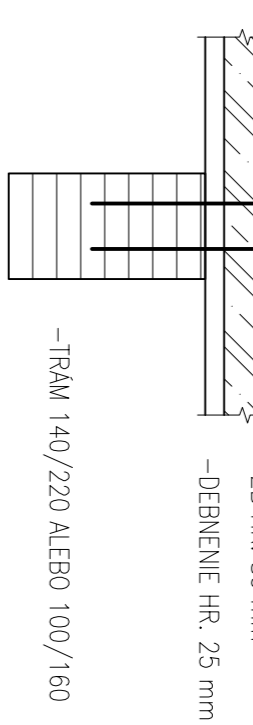


**POZNAMKA:**

- ROZMERY PRVKOV TREBA KONTROLOVAŤ NA STAVBE
- MAX. VĚHKOSŤ DREVA 18%
- NEVĚDÉNÉ DIMENZE PRVKOV, PRÍPOJE A DETAILY BUDU V DAĽŠOM STUPEŇ DOKUMENTÁCIE
- OCHRANA DREVENEJ KONŠTRUKCIE - V ZÁMSE STN 49 0600
- PREREZKY A STAVEBNÉ ÚPRAVY KORDINOVATĚ PODĽA STAVEBNEJ ČASŤI
- OSOVÁ VZDIALENOSŤ TRAMOV V ČASŤI S IZBAMI JE 1000mm, A ZHUSŤENÁ VZDIALENOSŤ V CHODBOVEJ ČASŤI JE 500mm, ROZMER TRAMOV: 100/160 NA ROZPÄTI 39m,
- 140/220 NA 5,3m

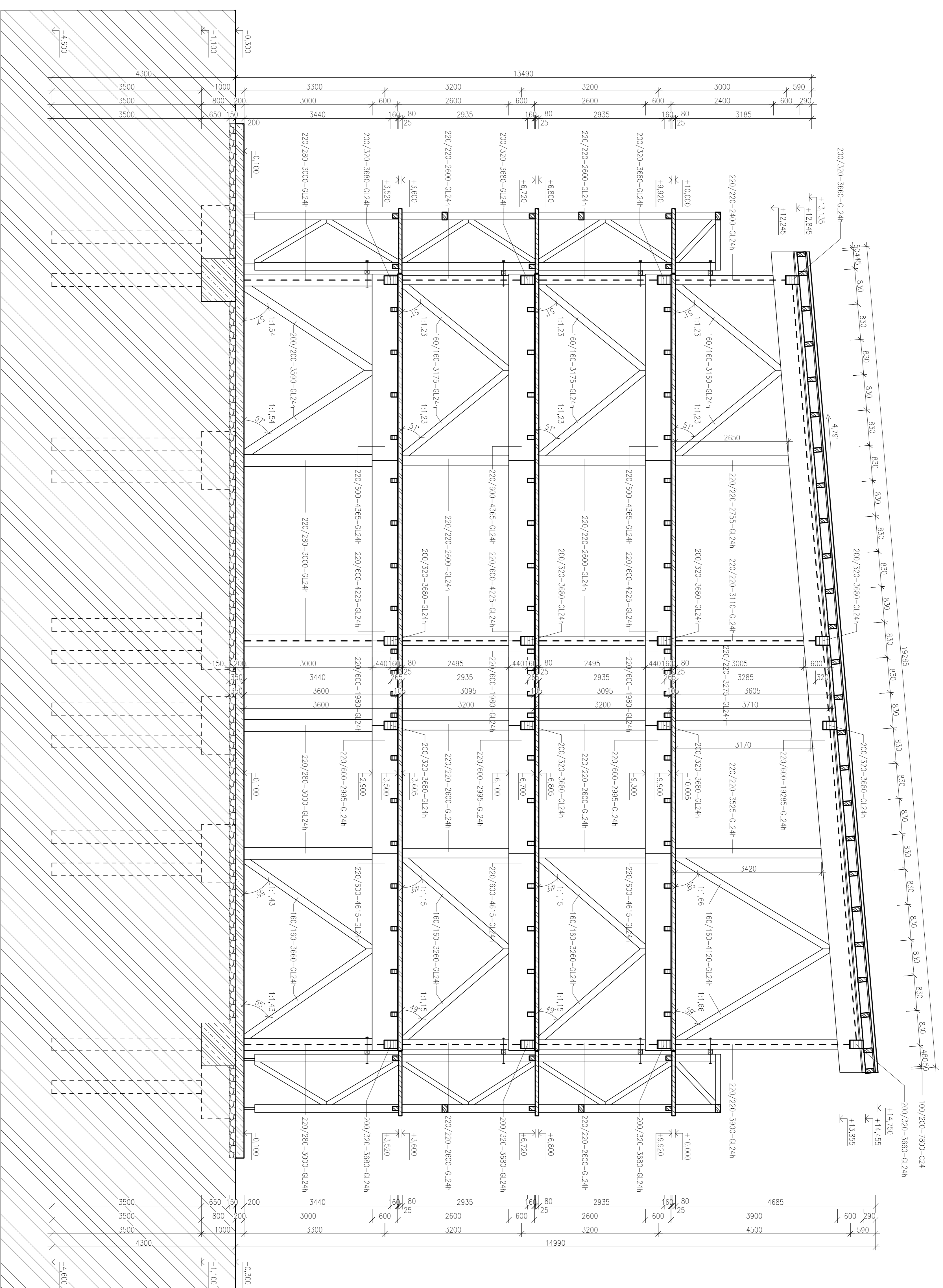
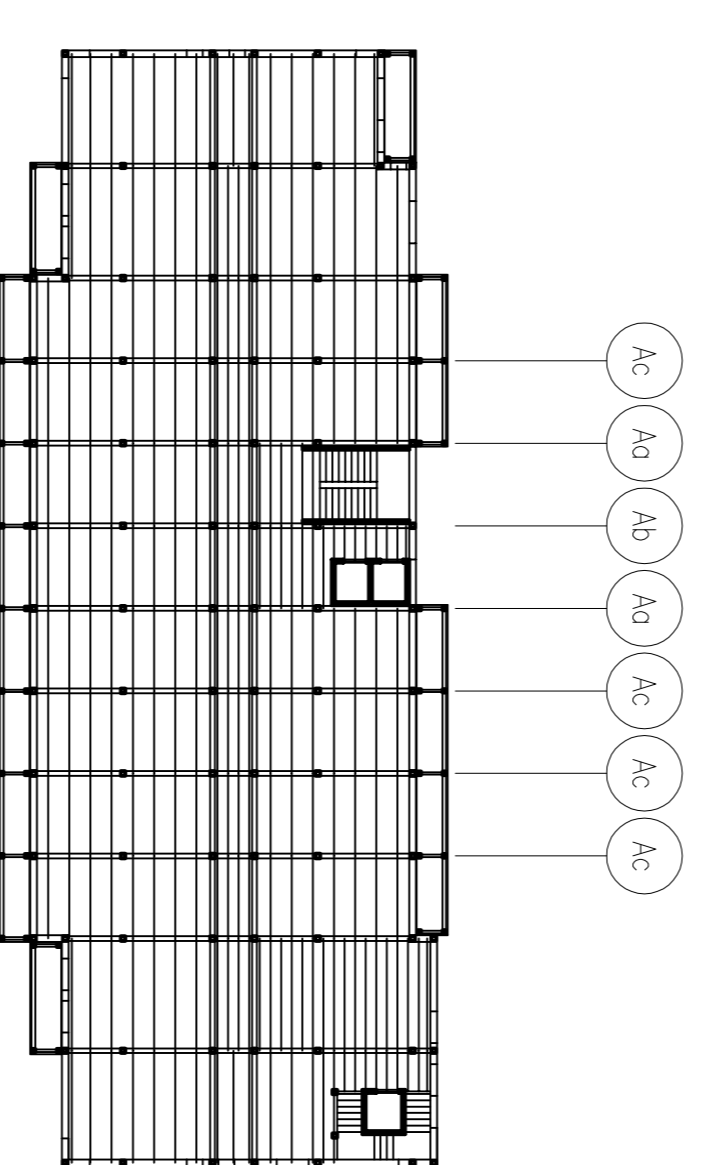
**SPRIAHNUTÁ STROPNÁ KONŠTRUKCIA:**

TRAM+BETÓN



**LEGENDA:**

- ZELEDOBETÓN
- KRIŽOM LEPENÉ DREVO (CLT)
- LEPENÉ LAMELOVÉ DREVO
- RÁSTLINÉ (HUKMITE) DREVO
- ŠTRKOVÝ NÁSP
- PODNOVKA ZEMNA



**BETÓN STROPŮV: C20/25 - XC1(SK)-CI 0,4-Dmax16-C1**  
**BETÓN ZAKLADOV: C20/25 - XC2(SK)-CI 0,4-Dmax32-C2**  
**BETÓNÁRSKA VÝSTUŽ: B500B**  
**OCEL: S235**  
**REZIVO TRIEDY: C24**  
**LEPENÉ LAMELOVÉ DREVO TRIEDY: GI.24h**

0,000=135,50mm/m.		PROJEKT		INVESTOR	
STUĐENI:		HOTEL V BRATISLAVE			
ROČNÍK: 2. NMS		KONZULTANT:		C. ZAKAZKY	
Ing. KRISTIAN SOGEL, PhD.		STU		DOKUMENT	
Stavebná fakulta		STATIKA		PROJEKT NA STAVEBNÉ	
V BRATISLAVE		PŘEČNÝ REZ A		POVOLENIE	
KADK		(2. VARIANT)		THIERKA	
				DATUM	
				5/2014	
				1:50	
				LISŤ	
				7	