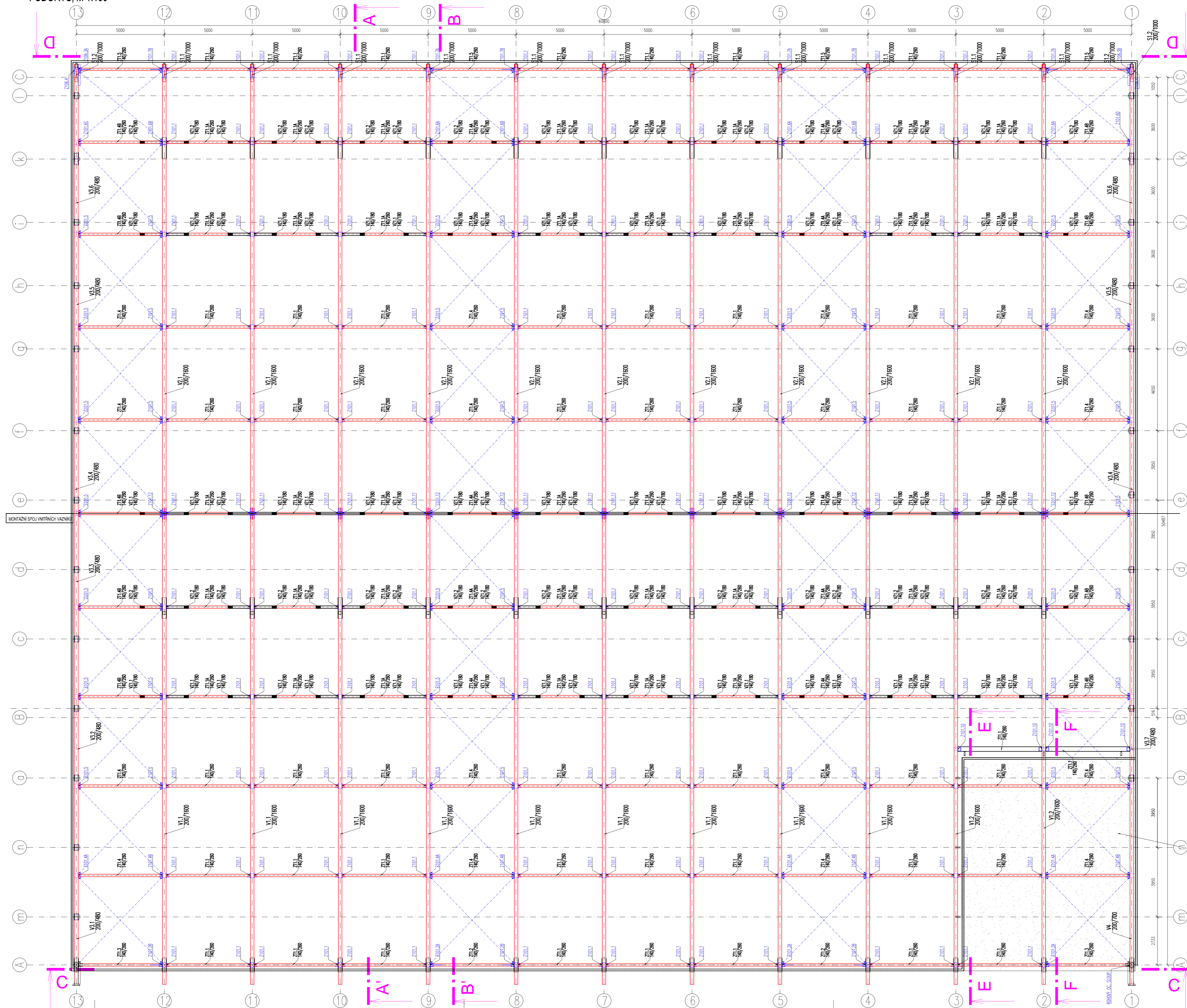


STŘECHA -
PŮDORYS, M 1:100




POZNÁMKY

- 1) NA VÝKRESE NEJSOU PROKRESLENY MONTÁŽNÍ SESTAVY OCELOVÉ KONSTRUKCE - VIZ PD OCELOVÉ KONSTRUKCE
- 2) REZY VIZ SAMOSTATNÉ VÝKRESY
- 3) VŠECHNY ŠROUBY A SVORNÍKY - MATERIÁL B.8
- 4) POLOHA ŽTUŽIDEL JE ZOBRAZENA SCHEMATICKY (PŘESNOU POLOHU JE NUTNÉ UVAŽOVAT DLE ŘEZŮ)

TRÍDA PŘEVEDENÍ EXC3 DLE ČSN EN 1090-1

MATERIÁL - LEPENÉ DŘEVO GL24-H, TRÍDA POUŽITÍ 3

BLUŽŠÍ SPECIFIKACE MATERIÁLU - VIZ VÝPIS MATERIÁLU

VYPRACOVAL ING. ONDŘEJ ORSÁG +20 777 282 162	KONTROLOVAL ING. JOSEF PACULA	DATUM 05/2014	 Chodská 697 756 61 Rožnov p. R. TEL: 571 655 175 www.taros-nova.cz
ZMĚNI STADION VARNSDORF DŘEVĚNÉ KONSTRUKCE			
PŮDORYS STŘECHY			STUPEŇ PROJEKTU MĚŘÍTKO ČÍSLO VÝKRESU DD 1:100 M1