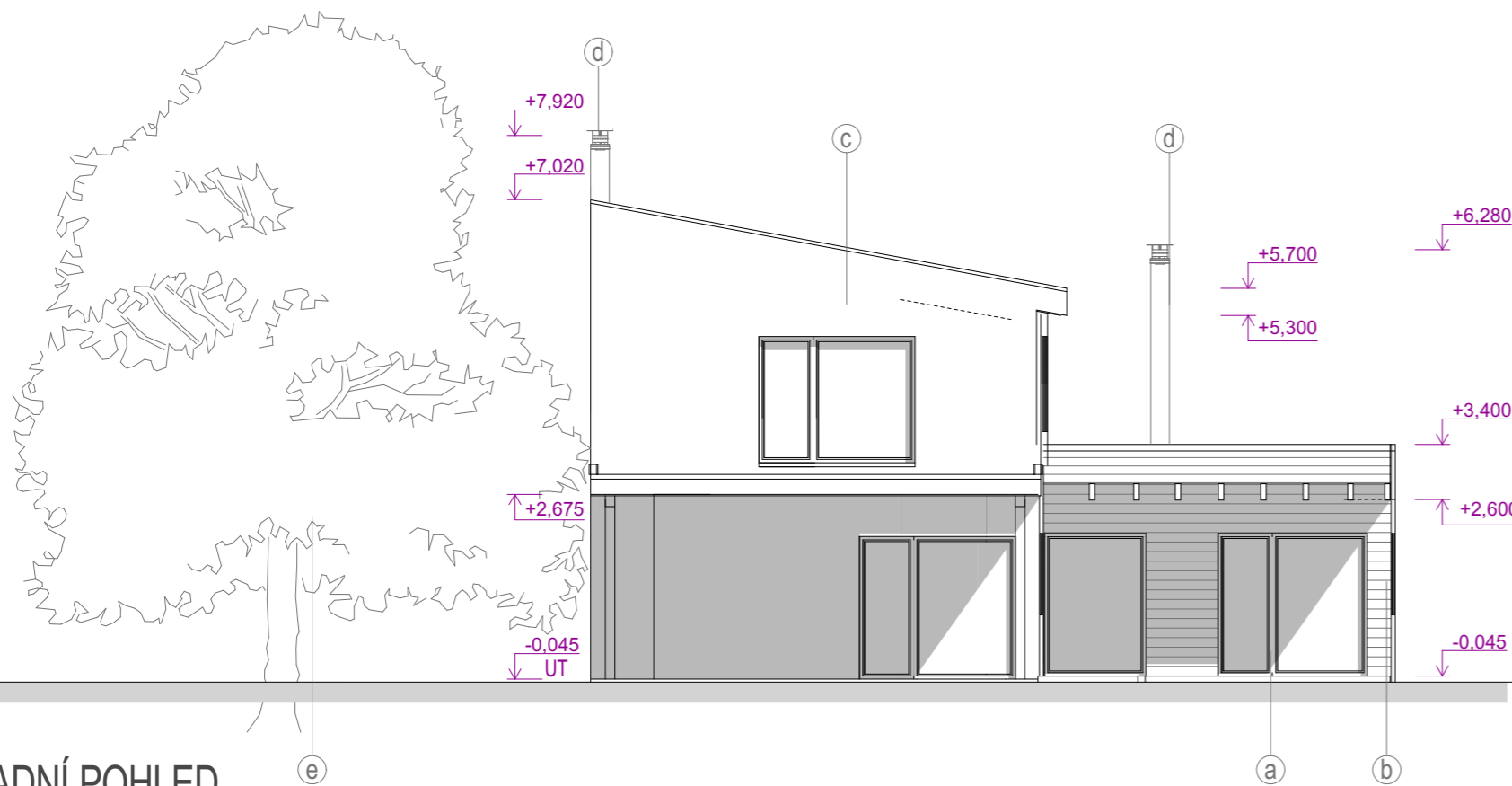


VÝCHODNÍ POHLED



ZÁPADNÍ POHLED

## LEGENDA MATERIÁLŮ

- (a) MODŘINOVÁ FASÁDA, POVRCHOVÁ ÚPRAVA SILVER WOOD - ODSŤÍN PŘÍRODNÍ - 50507
- (b) DŘEVĚNÁ OKNA S IZOLAČNÍM TROJSKLEM, BARVA RÁMU MODŘÍN
- (c) SILIKÁTOVÁ OMÍTKA BAUMIT, ODSŤÍN BÍLÝ 0019
- (d) NEREZOVÝ KOMÍN SCHIEDEL
- (e) PLECHOVÁ STŘEŠNÍ KRYTINA, TITANZINEK, POVRCHOVÁ ÚPRAVA ŠEDÁ
- (f) MASIVNÍ DVEŘE - EXTERIÉROVÉ - OBLOŽENÉ MODŘINOVÝMI LATĚMI V TOTOŽNÉM LAŤOVÁNÍ JAKO FASÁDA ČÁSTI OBJEKTU
- (g) SCHODY ZE ŠTÍPANÉHO PÍSKOVCE
- (h) ÚPRAVA SOKLU - OMÍTKA CERESIT CT710 - BAREVNÝ ODSŤÍN NEBRASKA 4 (ODSŤÍN PŘÍZPŮSOBIT BARVĚ OPLECHOVÁNÍ, KTERÉ JE POUŽITO NA CELÉM OBJEKTU)

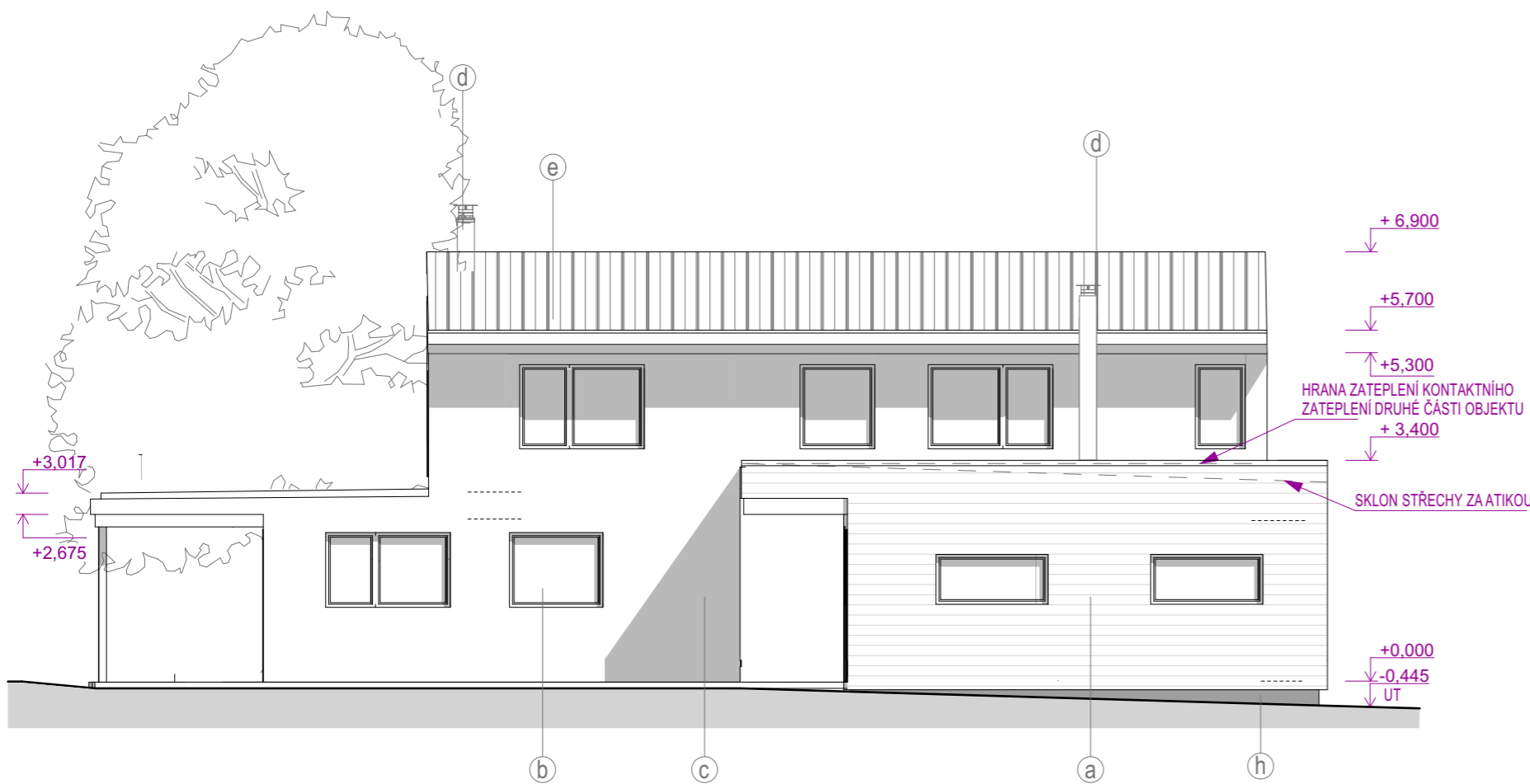
## POZNÁMKY

VŠECHNY BARVY A NÁTĚRY BUDOU UPŘESNĚNY PŘED REALIZACÍ PO VÝBĚRU Z KONKRÉTNÍCH VZORNÍKŮ FIREM

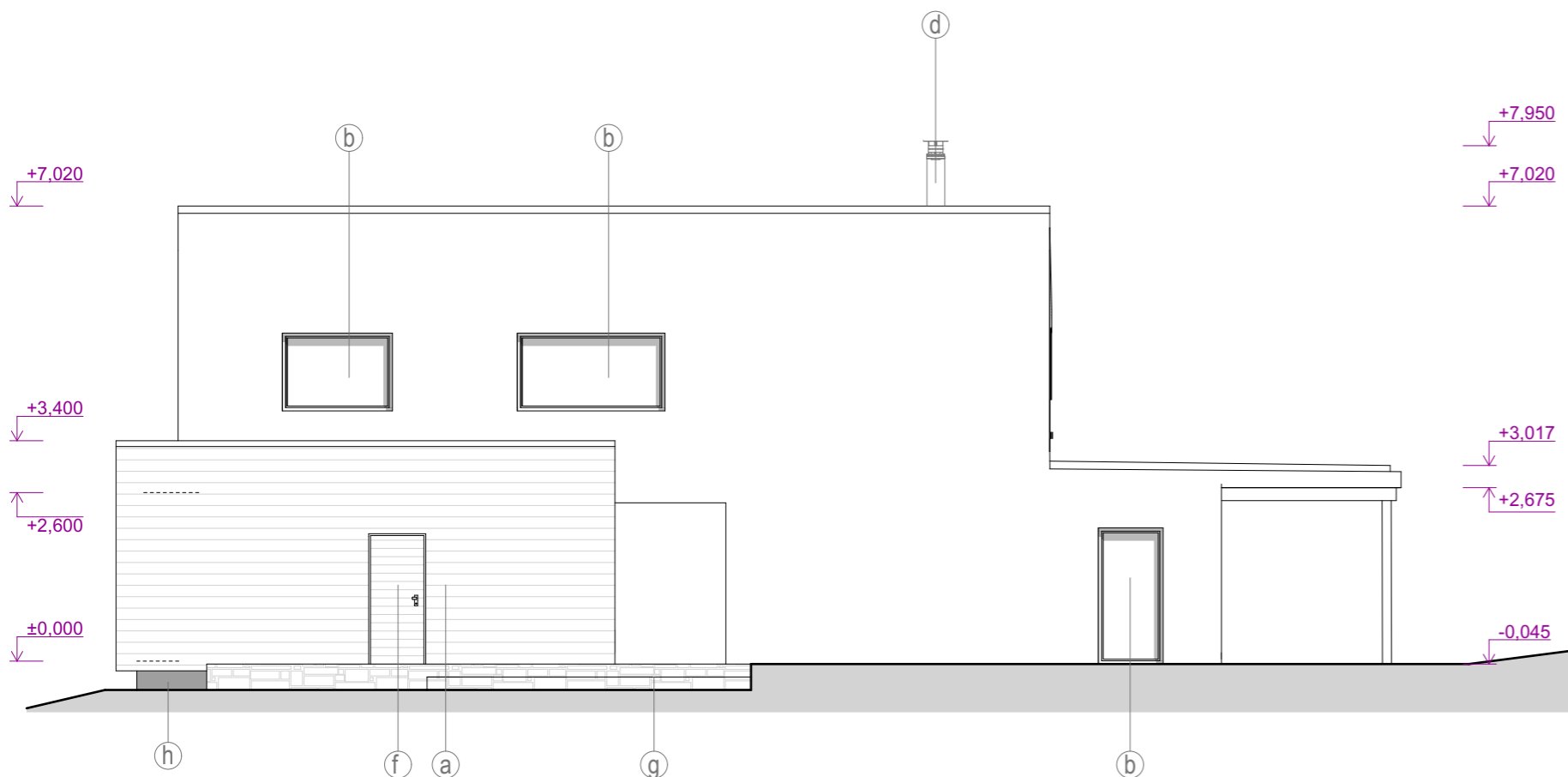
±0,000 = 219,100

PROJEKTANT	ZODP.PROJEKTANT	Ing. Jan Alexa
Ing. arch Jana Martochová	Ing. Jan Alexa	Vajdova 1036/15
+ 420 739 628 449		Praha - Hostivař 102 00

INVESTOR:	Lukáš Kubiček, Pavel Kubiček	FORMÁT	A3
MÍSTO:	k. ú. DOLNÍ HERŠPICE, parc. č. 538/1	DATUM	4. 2. 2015
AKCE:	<b>RODINNÝ DŮM - DVOJDOMEK</b>	STUPEŇ	DPS
		MĚŘÍTKO	1:100
DRUH STAVBY:	novostavba	PROJEKT: stavební část	Č.PŘÍLOHY
			Č.PARÉ
PŘÍLOHA:	<b>POHLEDY V,Z</b>	<b>D.14</b>	



JIŽNÍ POHLED



SEVERNÍ POHLED

## LEGENDA MATERIÁLŮ

- (a) MODŘINOVÁ FASÁDA, POVRCHOVÁ ÚPRAVA SILVER WOOD - ODSŤÍN PŘÍRODNÍ - 50507
- (b) DŘEVĚNÁ OKNA S IZOLAČNÍM TROJSKLEM, BARVA RÁMU MODŘÍN
- (c) SILIKÁTOVÁ OMÍTKA BAUMIT, ODSŤÍN BÍLÝ 0019
- (d) NEREZOVÝ KOMÍN SCHIEDEL
- (e) PLECHOVÁ STŘEŠNÍ KRYTINA, TITANZINEK, POVRCHOVÁ ÚPRAVA ŠEDÁ
- (f) MASIVNÍ DVEŘE - EXTERIÉROVÉ - OBLOŽENÉ MODŘINOVÝMI LATĚMI V TOTOŽNÉM LAŤOVÁNÍ JAKO FASÁDA ČÁSTI OBJEKTU
- (g) SCHODY ZE ŠTÍPANÉHO PÍSKOVCE

## POZNÁMKY

VŠECHNY BARVY A NÁTĚRY BUDOU UPŘESNĚNY PŘED REALIZACÍ PO VÝBĚRU Z KONKRÉTNÍCH VZORNÍKŮ FIREM

±0,000 = 219,100

PROJEKTANT	ZODP.PROJEKTANT	Ing. Jan Alexa
Ing. arch Jana Martochová	Ing. Jan Alexa	Vajdova 1036/15
+ 420 739 628 449		Praha - Hostivař 102 00

INVESTOR:	Lukáš Kubiček, Pavel Kubiček	FORMÁT	A3
MÍSTO:	k. ú. DOLNÍ HERŠPICE, parc. č. 538/1	DATUM	4. 2. 2015
AKCE:	<b>RODINNÝ DŮM - DVOJDOMEK</b>	STUPEŇ	DPS
		MĚŘÍTKO	1:100
DRUH STAVBY:	novostavba	PROJEKT: stavební část	Č.PŘÍLOHY
PŘÍLOHA:	<b>POHLEDY J,S</b>		Č.PARÉ
			<b>D.15</b>