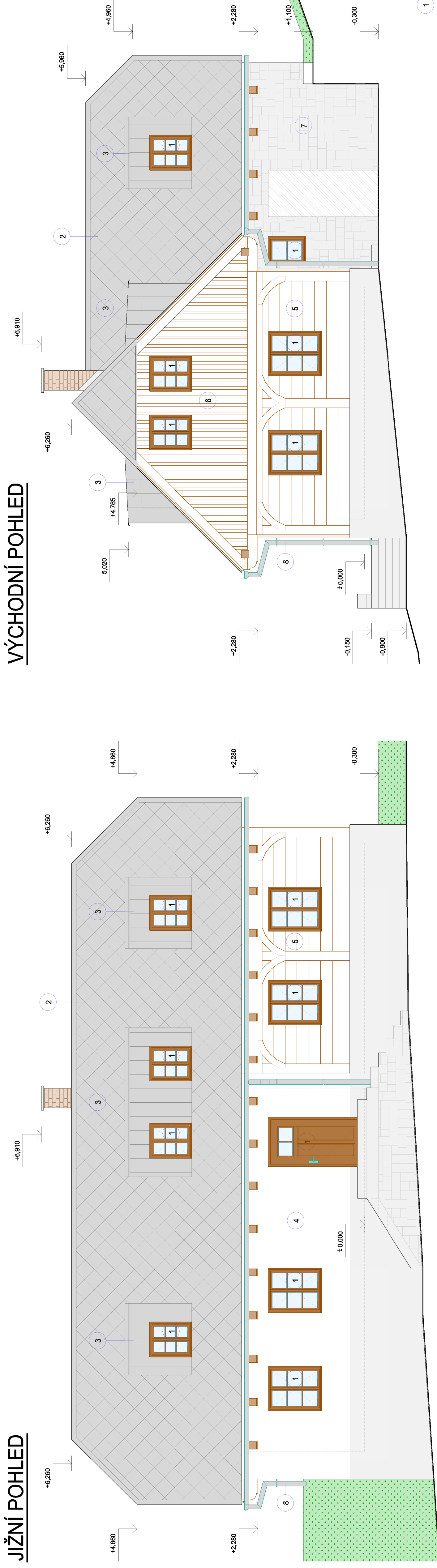


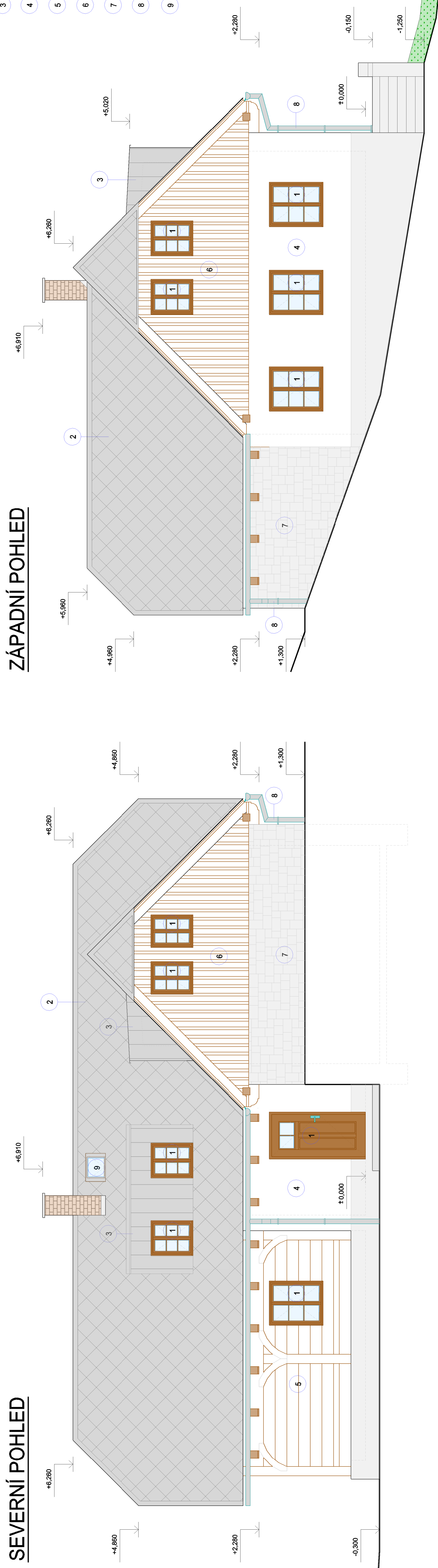
## JIŽNÍ POHLED

## VÝCHODNÍ POHLED



## SEVERNÍ POHLED

## ZÁPADNÍ POHLED



### LEGENDA

- 1 OKNA A DVĚŘE BUDOU VYROBENA Z DŘEVĚNÝCH PROFILŮ  
ZASKLENÍ IZOLAČNÍM DVOUSKLEM, U<sub>f</sub>=1,1 W/m<sup>2</sup>K
- 2 VLÁKNOCEMENTOVÁ STŘEŠNÍ KRYTINA CEMBRIT - ČESKÁ ŠABLONA
- 3 STŘEŠNÍ KRYTINA, OPLECHOVÁNÍ VIKÝŘŮ - FALCOVANÝ PLECH
- 4 TEPELNEIZOLAČNÍ OMÍTKA SE ŠTUKEM - ODSTĚN DLE VÝBĚRU INVESTORA
- 5 ROUBENÁ KONSTRUKCE STĚN - HRANOLY 250/250 MM
- 6 PROVĚTRÁVANÁ DŘEVĚNÁ FASÁDA - PŘEKLÁDANÁ FASÁDNÍ PRKNA
- 7 STÁVAJÍCÍ KAMENNÉ ZDIVO
- 8 KLEMPÍRSKÉ KONSTRUKCE BUDOU PROVEDENY Z TÍŽI PLECHU V PŘÍRODNÍM ODSTĚNU
- 9 STŘEŠNÍ VÝLEZ VELUX GVT

### ZPEVNĚNÉ PLOCHY:

POCHUZNÉ, POJÍZDNÉ - DLAŽBA Z PŘÍRODNÍHO KAMENE

### OKAPOVÝ CHODNÍK

VYMYVANÉ KAMENNO FR-16-22 MM - KAČŘEK, LEMOVANÝ ZAHRADNÍMI OBRUBNÍKY

± 0,000 = +0,300 od Fku (stávající úroveň čisté podlahy)

ZOUP. PROJEKTANT:	VYPRACOVAL:	KRESLIL:	
ING. IVANA VOJKOVÁ	JAN KORENSKÝ, DIS.	JAN KORENSKÝ, DIS.	
INVESTOR:		ST. ÚŘAD: HEJNICE	
		KRAJ: LIBERECKÝ	
NÁZEV AKCE:	Stavební úpravy a nástavba		
Et. p. a. k. a. l. a. z. n. e. l. i. b. e. r. e. c. k. y.	rodinného domu č.p. ...		
NÁZEV VÝKRESU:	POHLEDY	ČÍSLO VÝKRESU: PANĚ:	..
	NOVÝ STAV		

<b>KOŘEN PROJEKT</b>	
FBICHOVA 357, 390 02 TABOR	
+420 775 599 921	
DATUM: 09/2014	
ČÍSLO ZÁK: 14051	
STUP. DOK: PDOS	
MĚŘÍTKO: 1:50	
ČÍSLO VÝKRESU: PANĚ:	