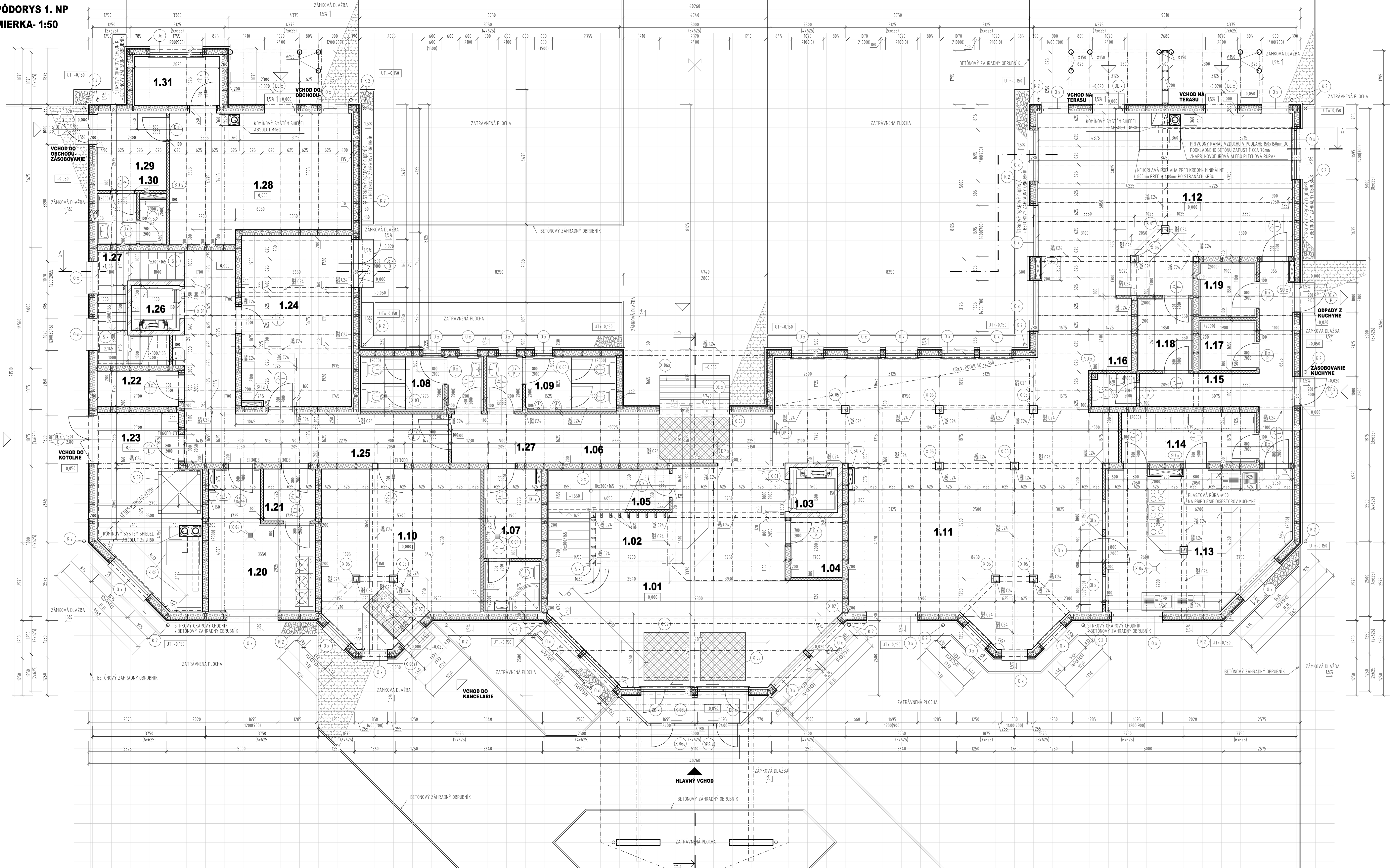


PÓDORYS 1. NP
MIERKA: 1:50



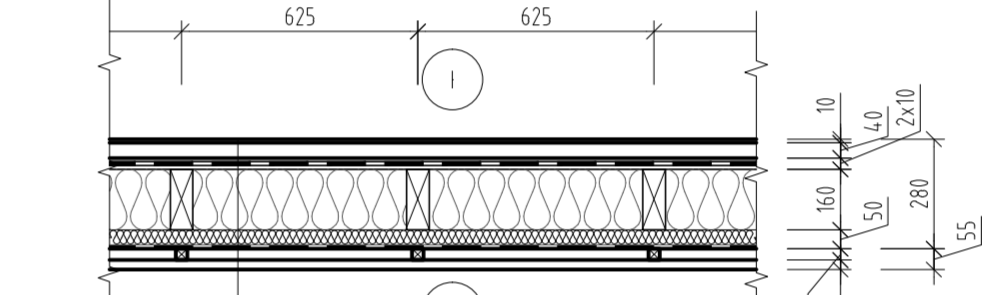
LEGENDA

- O x DREVENÉ OKNA S IZOLAČNÝM TROJSKLÓM
- O1 x INTERIÉROVÉ DREVENÉ VÝSUVNÉ OKNÁ
- DE x EXTERIÉROVÉ DREVENÉ DVERE
- DP5 x DREVENÁ PRESKLENÁ STENA
- DP x VNÚTORNÉ PROTIPADARNOU A BEZPEČNOSTNÉ DREVENÉ DVERE
- D x INTERIÉROVÉ DREVENÉ DVERE V OBLIČKOVÝ ZÁRUBNI
- S x STOLÁRSKE PRVKY (VNÚTORNÉ, VONKÁJŠIE ZABRÁDIA, MAĽÁ NA SCHODISKU A INÉ)
- X K1 VÝTAH 450-N VDT 800-ZK PR.6 6 OSÓB-BLIŽŠIE INFORMÁCIE V TECHNICKEJ SPRÁVE
- X O2 PRVKY Z LEPNÉHO LAMELOVÉHO DREVA (STĚPY, PŘEVYLAKY, RÁMY ROZMĚRY A TVARY BUDU PŘEDTĚM VÝROBNĚJÍM DOKUMENTACEM A STATICKÝM POSÚDÍM ROZMĚRY A TVARY BUDU VRAŤANÉ DREVENÉHO KŘÍDLA Z CETIS DŮSKEK VRAŤANÉ DREVENÉHO KŘÍDLA
- X O3 ROZDELOVAČE PŘEKŮ MEZI WC V SOCIÁLNÝCH ZARIADENÁCH
- X O4 PODLAHOVÁ VPUŠŤ S NEREZOVOU MREŽKOU 15x15mm
- X O5 PROTIPADARNOU OBLIČKOVANÉ DREVENÉHO STĚPY Z 2x11mm CETIS DŮSEK
- X O6 VONKÁJŠIA ČISTIACA ZÓNA - OČIŠŤOVACIA MREŽA
- X O62 OČIŠŤOVACIA ZÓNA - S VLSKOU Z POLYPROPYLENOVÉHO VLÁKNA
- X O7 VNÚTORNÁ ČISTIACA ZÓNA - NITRIL-GUMOVÝ-MYDLOVÁ ČISTIACA ROHOŽ
- X O8 KÓTL NA PELETY NAPR. PELLETS COMPACT 20-30kW
- X O9 ETA BOX 140x140x900mm NA SKLADOVANIE PELET
- SU x STAVBNÉ ÚPRAVY - STĚNY JADER REALIZOVAŤ AŽ PO PŘEVEDENÍ ŽTI

LEGENDA MIESTNOSTÍ

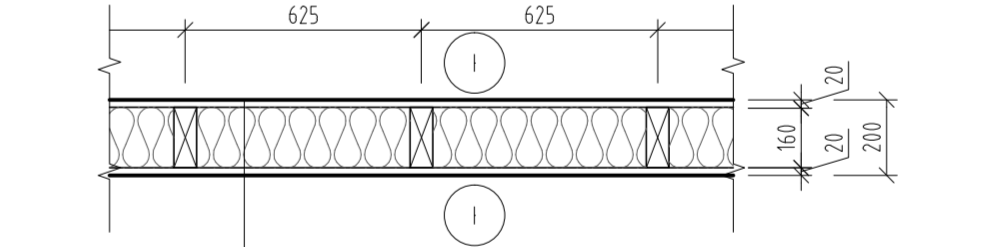
C.M.	NÁZOV MIESTNOSTI	PLOCHA (m ²)	PODLAHA	SOSEK	STĚNA	PÝRCHOVÁ ÚPRAVA	STROP
1.01	VSTUPNÁ HALA	48,66	P1	KERAMICKÁ DLAŽBA	KERAMICKÝ	VINYLOVÁ TAPETA	PRIZNANÝ DREVENÝ STROP
1.02	RECEPCIA	7,13	P1	KERAMICKÁ DLAŽBA	KERAMICKÝ	VINYLOVÁ TAPETA	PRIZNANÝ DREVENÝ STROP
1.03	VÝTAH	2,4	P1	KERAMICKÁ DLAŽBA	KERAMICKÝ	BETÓN BEZ ÚPRAVY	PRIZNANÝ DREVENÝ STROP
1.04	SKLAD	3,51	P1	KERAMICKÁ DLAŽBA	KERAMICKÝ	FARBA NA CEMENTOVÝ PODKLAD	PRIZNANÝ DREVENÝ STROP
1.05	SKLAD BATOŽÍN	5,47	P1	KERAMICKÁ DLAŽBA	KERAMICKÝ	FARBA NA CEMENTOVÝ PODKLAD	PRIZNANÝ DREVENÝ STROP
1.06	CHODBA	11,58	P1	KERAMICKÁ DLAŽBA	KERAMICKÝ	FARBA NA CEMENTOVÝ PODKLAD	PRIZNANÝ DREVENÝ STROP
1.07	PRÁ POMOC	8,88	P1	KERAMICKÁ DLAŽBA	KERAMICKÝ	FARBA NA CEMENTOVÝ PODKLAD	PRIZNANÝ DREVENÝ STROP
1.08	WC ŽENY	7,12	P1	KERAMICKÁ DLAŽBA	KERAMICKÝ	KERAMICKÝ OBLIK V. 2000	PRIZNANÝ DREVENÝ STROP
1.09	WC MUŽI	7,49	P1	KERAMICKÁ DLAŽBA	KERAMICKÝ	KERAMICKÝ OBLIK V. 2000	PRIZNANÝ DREVENÝ STROP
1.10	KANCELÁRIA RIADITEĽA	28,19	P2	DREVENÁ PODLAHA	DREVENÝ	VINYLOVÁ TAPETA	PRIZNANÝ DREVENÝ STROP
	SPOLU RECEPCIA A VSTUP	136,43					
RESTAURÁCIA A KAVIARĚN							
1.11	JEDÁLEN	81,92	P1	KERAMICKÁ DLAŽBA	KERAMICKÝ	VINYLOVÁ TAPETA	PRIZNANÝ DREVENÝ STROP
1.12	KAVIARĚN	53,91	P1	KERAMICKÁ DLAŽBA	KERAMICKÝ	VINYLOVÁ TAPETA	PRIZNANÝ DREVENÝ STROP
1.13	KUCHYŇA	26,54	P1	KERAMICKÁ DLAŽBA	KERAMICKÝ	FARBA NA CEMENTOVÝ PODKLAD	PRIZNANÝ DREVENÝ STROP
1.14	SKLAD POTRAVIN	7,58	P1	KERAMICKÁ DLAŽBA	KERAMICKÝ	FARBA NA CEMENTOVÝ PODKLAD	PRIZNANÝ DREVENÝ STROP
1.15	CHODBA	11,96	P1	KERAMICKÁ DLAŽBA	KERAMICKÝ	FARBA NA CEMENTOVÝ PODKLAD	PRIZNANÝ DREVENÝ STROP
1.16	WC PERSONÁL	1,65	P1	KERAMICKÁ DLAŽBA	KERAMICKÝ	FARBA NA CEMENTOVÝ PODKLAD	PRIZNANÝ DREVENÝ STROP
1.17	ŠATŇA PERSONÁL	3,14	P1	KERAMICKÁ DLAŽBA	KERAMICKÝ	FARBA NA CEMENTOVÝ PODKLAD	PRIZNANÝ DREVENÝ STROP
1.18	SKLAD PRE KAVIARĚN	4,44	P1	KERAMICKÁ DLAŽBA	KERAMICKÝ	FARBA NA CEMENTOVÝ PODKLAD	PRIZNANÝ DREVENÝ STROP
1.19	ODPADKY	3,52	P1	KERAMICKÁ DLAŽBA	KERAMICKÝ	FARBA NA CEMENTOVÝ PODKLAD	PRIZNANÝ DREVENÝ STROP
	SPOLU RESTAURÁCIA A KAVIARĚN	194,66					
ZÁZEMIE HOTELA							
1.20	PRÁČOVŇA	13,58	P1	KERAMICKÁ DLAŽBA	KERAMICKÝ	KERAMICKÝ OBLIK V. 2000	PRIZNANÝ DREVENÝ STROP
1.21	SKLAD SPINAVEJ BIELINE	3,02	P1	KERAMICKÁ DLAŽBA	KERAMICKÝ	KERAMICKÝ OBLIK V. 2000	PRIZNANÝ DREVENÝ STROP
1.22	SKLAD ČISTEJ BIELINE	4,57	P1	KERAMICKÁ DLAŽBA	KERAMICKÝ	FARBA NA CEMENTOVÝ PODKLAD	PRIZNANÝ DREVENÝ STROP
1.23	KOTOLNÁ	17,6	P3	POLYURETANOVÁ ŽIVČANÁ POHLA	KERAMICKÝ	UMYVATEĽNÁ FARBA NA CEMENTOVÝ PODKLAD	CETIS PODKLAD
1.24	SKLAD NÁBYTKU	20,92	P1	KERAMICKÁ DLAŽBA	KERAMICKÝ	FARBA NA CEMENTOVÝ PODKLAD	PRIZNANÝ DREVENÝ STROP
1.25	CHODBA	23,48	P1	KERAMICKÁ DLAŽBA	KERAMICKÝ	FARBA NA CEMENTOVÝ PODKLAD	PRIZNANÝ DREVENÝ STROP
1.26	VÝTAH PRE PERSONÁL	2,4	P1	KERAMICKÁ DLAŽBA	KERAMICKÝ	BETÓN BEZ ÚPRAVY	PRIZNANÝ DREVENÝ STROP
1.27	SCHODSKO PRE PERSONÁL	7,6	P1	DREVENÁ KONŠTRUKCIA			
	SPOLU ZÁZEMIE HOTELA	93,7					
1.28	PŘEDJÁĽA	21,54	P1	KERAMICKÁ DLAŽBA	KERAMICKÝ	VINYLOVÁ TAPETA	PRIZNANÝ DREVENÝ STROP
1.29	SKLAD PŘEDJÁĽE	6,48	P1	KERAMICKÁ DLAŽBA	KERAMICKÝ	FARBA NA CEMENTOVÝ PODKLAD	PRIZNANÝ DREVENÝ STROP
1.30	ŠATŇA A WC	3,3	P1	KERAMICKÁ DLAŽBA	KERAMICKÝ	FARBA NA CEMENTOVÝ PODKLAD	PRIZNANÝ DREVENÝ STROP
1.31	KANCELÁRIA	4,7	P2	DREVENÁ PODLAHA	DREVENÝ	VINYLOVÁ TAPETA	PRIZNANÝ DREVENÝ STROP
	SPOLU OBCHOD	39,02					
	SPOLU 1.NP	443,28					

SKLADBA OBVODOVEJ STENY



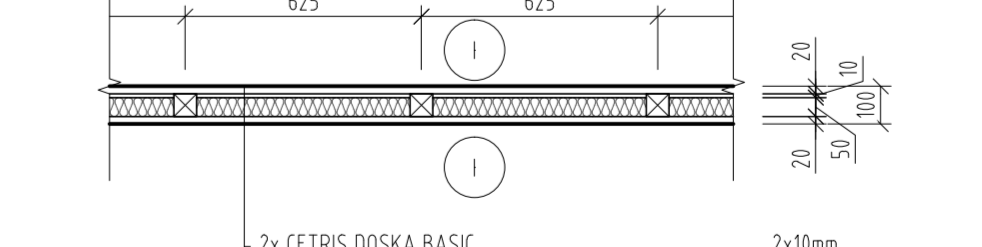
- 2x CETIS DŮSKA BASIC hr 10mm
- LATOVANIE 2x MEDZERA PRE ROZVOJY hr 40mm
- CETIS DŮSKA BASIC hr 10mm
- PARIZÁBRANIA (NAK. VÝŠKA NA 100mm)
- CETIS DŮSKA BASIC hr 10mm
- NOŠNÁ KONŠTRUKCIA - STĚP Z RASTLÉHO DREVA C27 hr 160mm
- TEPELNÁ IZOLÁCIA KAMENNÁ VĽNA VKLADANÁ MEZI STĚPY
- KONTROLA TOUŽENÍ hr 50mm
- TEPELNÁ IZOLÁCIA KAMENNÁ VĽNA VKLADANÁ MEZI KONTROLATY
- DIŠOVNÉ OTVORNÉ FÓLIA (NAK. VÝŠKA NA 100mm)
- LATOVANIE PRE DREVENÝ OBLIK hr 50mm
- DREVENÝ EXTERIÉROVÝ OBLIK hr 10mm

SKLADBA VNÚTORNEJ NOSNEJ STENY



- 2x CETIS DŮSKA BASIC hr 10mm
- NOŠNÁ KONŠTRUKCIA - STĚP Z RASTLÉHO DREVA C27 hr 160mm
- ZVUKOVÁ IZOLÁCIA VKLADANÁ MEZI STĚPY
- Z KAMENNÉJ VĽNY (NAK. VÝŠKA NA 100mm)
- 2x CETIS DŮSKA BASIC hr 10mm

SKLADBA DELIACEJ PŘIEČKY



- 2x CETIS DŮSKA BASIC hr 10mm
- NOŠNÁ KONŠTRUKCIA - STĚP ZVUKOVÁ IZOLÁCIA VKLADANÁ MEZI STĚPY hr 160mm
- Z KAMENNÉJ VĽNY (NAK. VÝŠKA NA 100mm)
- 2x CETIS DŮSKA BASIC hr 10mm

- POZNÁMKA:**
- Táto dokumentácia nenahrádza výrobnú a delenskú dokumentáciu dodávateľa
 - Kótovanie otvorov je v koordinátnych rozmeroch
 - Uvedené výrobky sú len referenčné a môžu byť zamenené za iné, prí dodržaní technických parametrov
 - Povrchové úpravy a farebné odteny budú predmetom rokovania s investorm počas realizácie
 - Stavbné úpravy - všetky prípravy a stavbné otvory zrealizuje dodávateľ podľa profesij. zvl. el. úk. za koordináciu je zodpovedný dodávateľ stavby
 - Pred obdržaním okien treba prizvať dodávateľa na preberanie otvorov
 - Počas zariadenia všetkých výrobkov do stavby je nutné dodržiavať platné stn. a zásady výroby daného materiálu
 - Všetky zásady sú uvedené v technickej správe

DIPLOMOVÁ PRÁCA
 Projekt: Bc. Martin Suchý
 Realiz.: 2 AKP
 Konzult.: Ing. Kristián Šogel, PhD.
 Zákazník: STU
 STAVBA: STU
 STAVBA: STU
 STAVBA: STU

HORSKÝ HOTEL MOJTNÁ

Architektúra: RP
 Dátum vydania: 2014
 Mierka: 1:50
 List: 2