

ŠTÚDIA

HORSKÝ HOTEL ZUZANKA



MARTIN SUCHÝ

ŠTÚDIA- HORSKÝ HOTEL ZUZANKA

POPIS

IDENTIFIKAČNÉ ÚDAJE

SLOVENSKÁ TECHNICKÁ UNIVERZITA V BRATISLAVA- STAVEBNÁ FAKULTA
NÁZOV STAVBY- HORSKÝ HOTEL ZUZANKA
STUPEŇ PROJEKTU- ŠTÚDIA
MIESTO STAVBY- TRENČIANSKY KRAJ, OKRES PÚCHOV, MOJTÍN
DRUH STAVBY- NOVOSTAVBA
ZASTAVANÁ PLOCHA- 440m²
OBSTAVANÝ OBJEM- 5000m³
NAVRHOL- MARTIN SUCHÝ
KONZULTANT- Ing, Alena Pernišová, PhD.

ZÁKLADNÉ ÚDAJE CHARAKTERIZUJÚCE STAVBU

ŠTÚDIA RIEŠI OBJEKT HORSKÉHO HOTELA Z DREVA, KTORÝ SOM NAZVAL HORSKÝ HOTEL ZUZANKA. JEDNÁ SA O 3 PODLAŽNÝ OBJEKT Z PREVAŽNEJ VÄČŠINY Z DREVA. OBJEKT JE NEPODPIVNIČENÝ A ZASTREŠENÝ VALBOVOU STRECHOU S MNOŽSTVOM VIKIEROV. OBJEKT BUDE UMIESTNENÝ NA VOĽNEJ PARCELE NA KONCI DEDINY MOJTÍN. PARCELA NASKÝTA NÁDHERNÝ VÝHLAD NA GÁBRIŠSKÉ VRCHY. PRÍJAZD NA POZEMOK BUDE Z VEREJNEJ KOMUNIKÁCIE OBCE MOJTÍN. ROZMERY OBJEKTU SÚ PRIBLIŽNE 40x22m A VÝŠKA 11m. ARCHITEKTONICKY JE OBJEKT RIEŠENÝ S OHĽADOM NA LOKALITU

DISPOZIČNÉ RIEŠENIE

1.NP

PRVÉ NADZEMNÉ PODLAŽIE OBSAHUJE VSTUP, HALU S INFORMÁCIAMI A RECEPCIU. PO PRAVEJ STRANE SA NACHÁDZA JEDÁLEŇ S KUCHYŇOU A BAR. ZO ZADNEJ STRANY OBJEKTU JE OD BARU PRÍSTUPNÁ TERASA. VO VNÚTRY SA NACHÁDZA KRB. V ĽAVEJ ČASTI NA PRÍZEMÍ OBJEKTU SA NACHÁDZA ZÁZEMIE. ZÁZEMIE OBSAHUJE SKLAD NÁBYTKU, PRÁČOVŇU A SKLADY PRÁDLA, KOTOĽŇU, KANCELÁRIU RIADITEĽA, KTORÁ JE PRÍSTUPNÁ AJ Z EXTERIÉRU, MIESTNOSŤ PRVEJ POMOCI A VERTIKÁLNU KOMUNIKÁCIU PRE PERSONÁL. V JEHO ĽAVEJ ZADNEJ ČASTI SA NACHÁDZA OBCHOD S DROBNÝM TOVAROM.

2.NP A 3.NP

OBSAHUJÚ UBYTOVACIE JEDNOTKY:

2 LÔŽKOVÉ S DVOMA PRÍSTELKAMI S VLASTNÝM BALKÓNOM -8KS
2 LÔŽKOVÉ S JEDNOU PRÍSTELKOU S VLASTNÝM BALKÓNOM -4KS
2 LÔŽKOVÉ BEZ PRÍSTELKY BEZ BALKÓNA -8KS

V ĽAVEJ ČASTI PODLAŽÍ SA NACHÁDZAJÚ PRIESTORY PRE PERSONÁL AKO AJ UBYTOVANIE PERSONÁLU:

2NP:

-1 POSTEĽOVÁ IZBA - 1KS
-2 IZBOVÝ BYT - 1KS

3NP:

-2 IZBOVÝ BYT PRE RIADITEĽA

Z JUŽNEJ STRANY JE PRÍSTUPNÁ VEĽKÁ TERASA SPOLOČNÁ PRE VŠETKY UBYTOVACIE JEDNOTKY. NA 3NP PRI SCHODISKU SA NACHÁDZA OTVORENÝ SPOLOČENSKÝ PRIESTOR S VÝHLADOM.

KONŠTRUKČNÉ RIEŠENIE

1NP PODLAŽIE MÁ STENY RIEŠENÉ ZO ŽELEZOBETÓNU, NÁSLEDNE NAD NE SA POSTAVÍ 2 PODLAŽNÁ DREVOSTAVBA. STATICKY SA JEDNÁ O RÁMOVÚ STAVBU S OSOVOU VZDIALENOSŤOU STĽPIKOV 625mm. MEDZI STĽPIKMI JE TEPELNÁ IZOLÁCIA Z KAMENNEJ VLNY A Z VONKAJŠEJ STRANY DREVENÝ OBKLAD S PREVETRÁVANOU FASÁDOU. STROP TVORIA TRÁMY S OSB DOSKAMI. STREŠNÁ KONŠTRUKCIA JE RIEŠENÁ DREVENÝM KROVOM. KRYTINA JE Z KERAMICKÝCH TAŠIEK.

PREHĽAD UŽÍVATEĽOV A KAPACITY

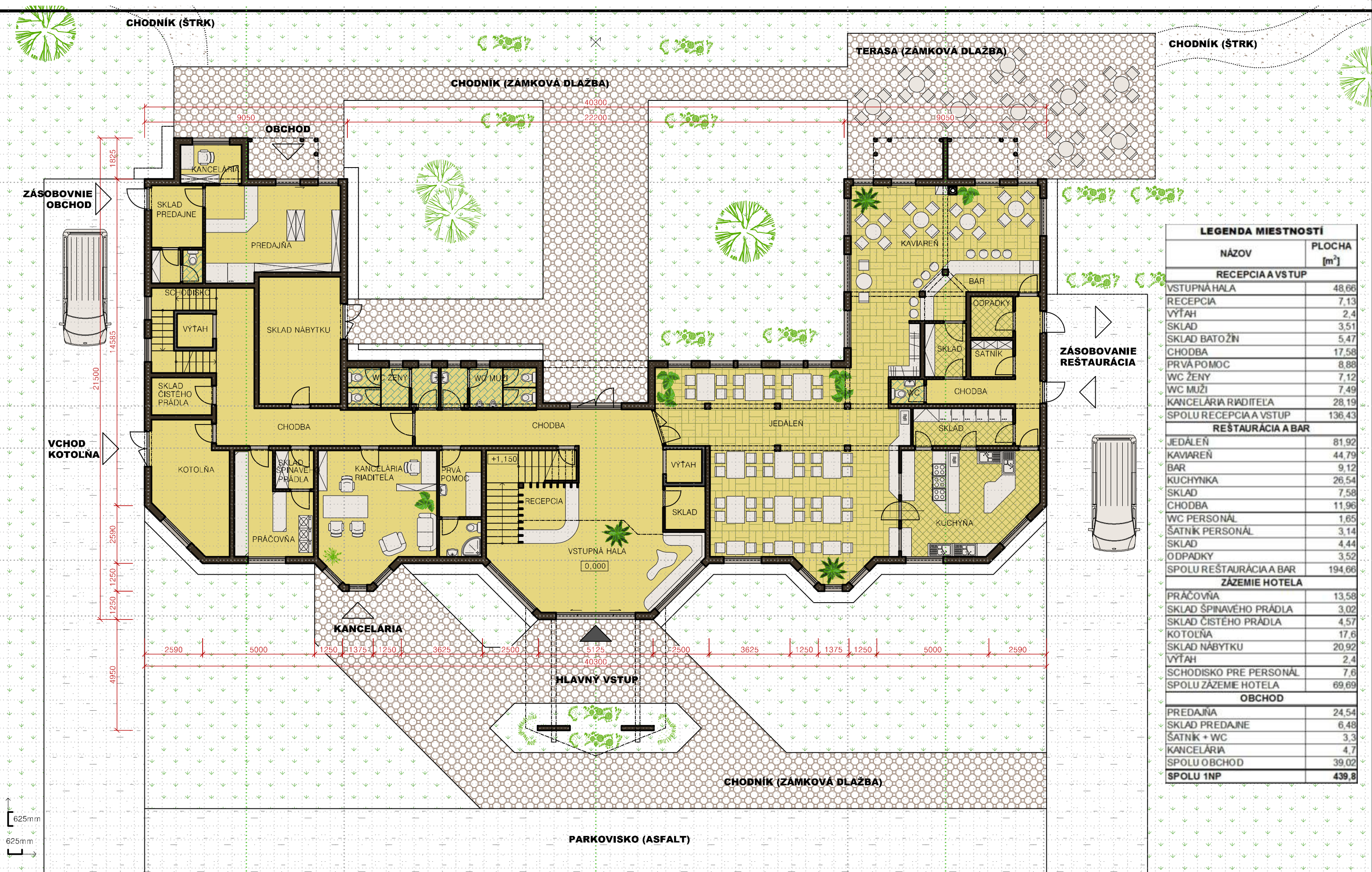
OBJEKT BUDE V BUDÚCNOSTI VYUŽÍVANÝ NA REKREAČNÉ ÚČELY A UBYTOVANIE TURISTOV.

KAPACITA UBYTOVANIA- 60HOSTÍ
KAPACITA UBYTOVANIA PRE PERSONÁL- 9ĽUDÍ
KAPACITA JEDÁLŇE- 42STOLIČIEK
KAPACITA BARU- 27STOLIČIEK
MINIMÁLNY POČET ZAMESTNANCOU- 11ĽUDÍ

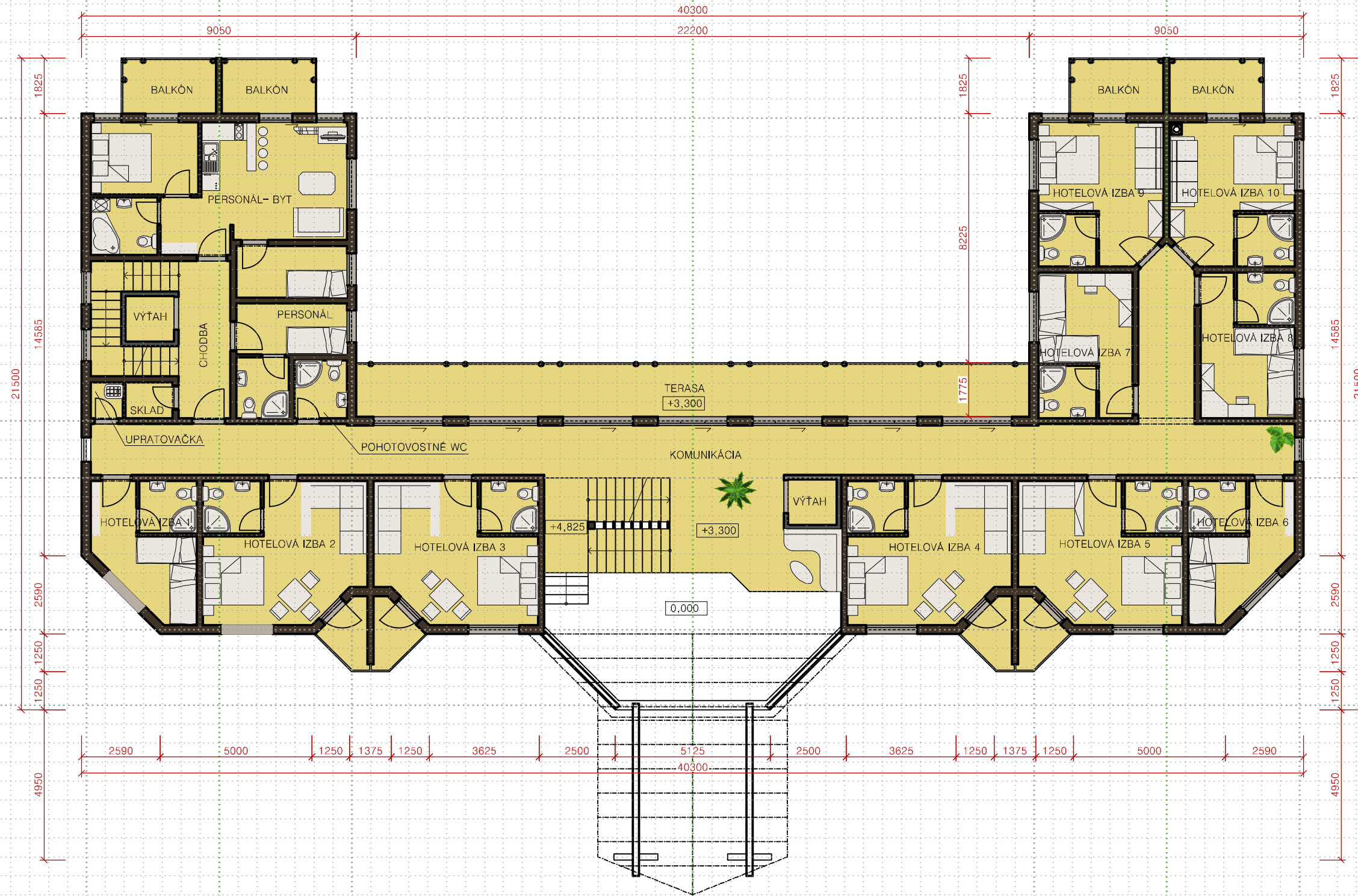
AUTOR: MARTIN SUCHÝ

KONZULTANT: Ing. Kristián Sógel, PhD.

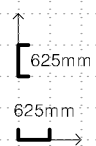
ROK:2013/2014

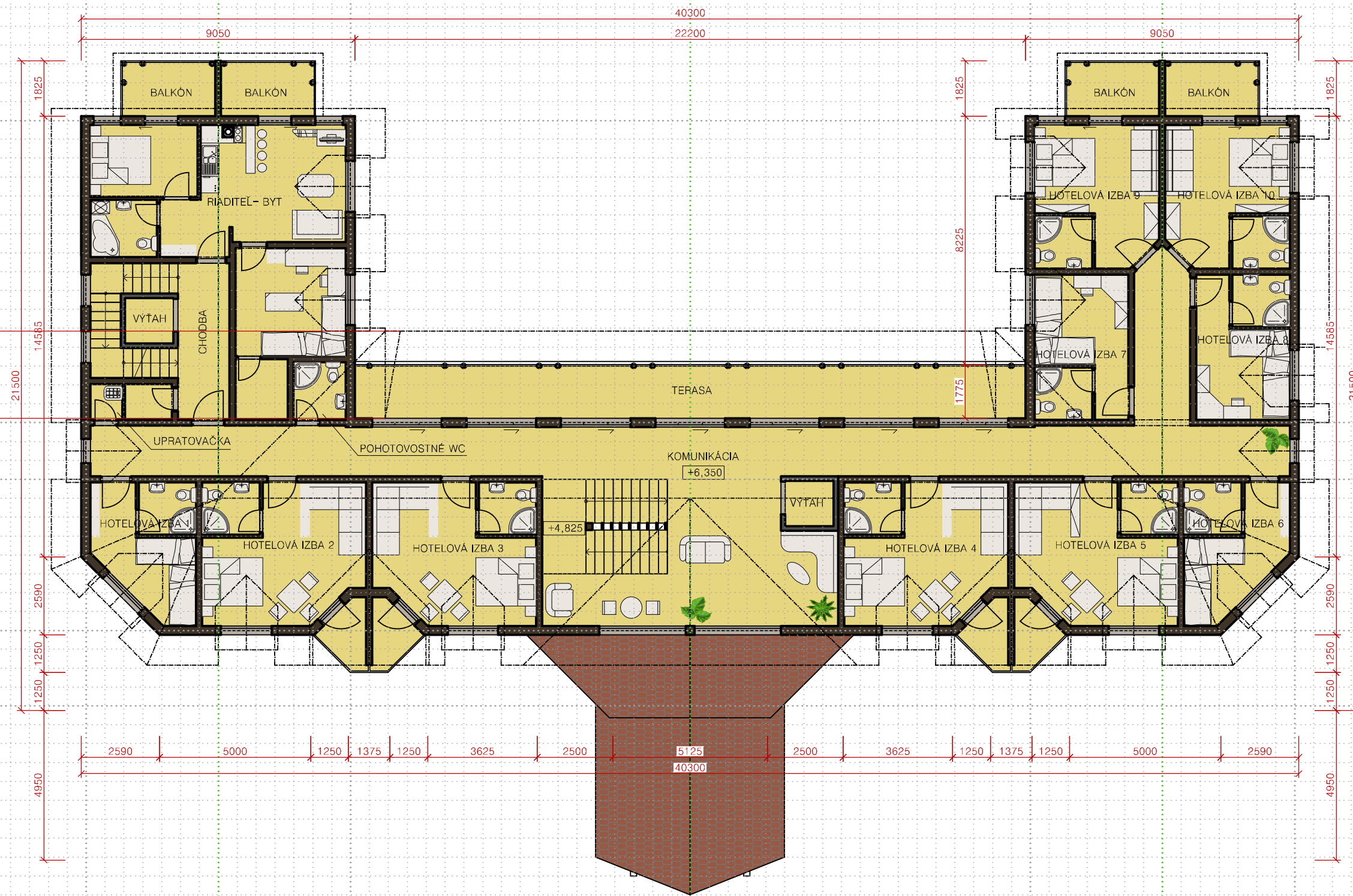


LEGENDA MIESTNOSTI	
NÁZOV	PLOCHA [m ²]
RECEPCIA A VSTUP	
VSTUPNÁ HALA	48,66
RECEPCIA	7,13
VÝTAH	2,4
SKLAD	3,51
SKLAD BATOŽÍN	5,47
CHODBA	17,58
PRVÁ POMOC	8,88
WC ŽENY	7,12
WC MUŽI	7,49
KANCELÁRIA RIADITEĽA	28,19
SPOLU RECEPCIA A VSTUP	136,43
RESTAURÁCIA A BAR	
JEDAĽEN	81,92
KAVIAREŇ	44,79
BAR	9,12
KUCHYNA	26,54
SKLAD	7,58
CHODBA	11,96
WC PERSONÁL	1,65
ŠATNÍK PERSONÁL	3,14
SKLAD	4,44
ODPADKY	3,52
SPOLU RESTAURÁCIA A BAR	194,66
ZÁZEMIE HOTELA	
PRÁČOVŇA	13,58
SKLAD ŠPINÁVEHO PRÁDLA	3,02
SKLAD ČISTÉHO PRÁDLA	4,57
KOTOLŇA	17,6
SKLAD NÁBYTKU	20,92
VÝTAH	2,4
SCHODIŠKO PRE PERSONÁL	7,6
SPOLU ZÁZEMIE HOTELA	69,69
OBCHOD	
PREDAJNA	24,54
SKLAD PREDAJNE	6,48
ŠATNÍK + WC	3,3
KANCELÁRIA	4,7
SPOLU OBCHOD	39,02
SPOLU 1NP	439,8



LEGENDA MIESTNOSTÍ	
NÁZOV	PLOCHA [m ²]
UBYTOVACIA ČASŤ	
KOMUNIKÁCIA	92,87
VÝTAH	2,4
POHOTOVOSTNÉ WC	3,32
HOTELOVÁ IZBA 1	13,39
HOTELOVÁ IZBA 2	26,63
HOTELOVÁ IZBA 3	26,63
HOTELOVÁ IZBA 4	26,63
HOTELOVÁ IZBA 5	26,63
HOTELOVÁ IZBA 6	13,39
HOTELOVÁ IZBA 7	14,56
HOTELOVÁ IZBA 8	14,56
HOTELOVÁ IZBA 9	24,2
HOTELOVÁ IZBA 10	24,2
TERASA	38,18
SPOLU UBYTOVACIA ČASŤ	347,59
ČASŤ PRE PERSONÁL	
VÝTAH	2,4
SCHODISKO PRE PERSONÁL	7,6
CHODBA	8,85
UPRATOVAČKA	1,27
PERSONÁL- UBYTOVANIE	9,61
PERSONÁL- BYT	40,42
SPOLU PERSONÁL	70,15
SPOLU 1NP	417,74





LEGENDA MIESTNOSTÍ	
NÁZOV	PLOCHA [m ²]
UBYTOVACIA ČASŤ	
KOMUNIKÁCIA	107,69
VÝTAH	2,4
POHOTOVOSTNÉ WC	3,32
HOTELOVÁ IZBA 1	13,39
HOTELOVÁ IZBA 2	26,63
HOTELOVÁ IZBA 3	26,63
HOTELOVÁ IZBA 4	26,63
HOTELOVÁ IZBA 5	26,63
HOTELOVÁ IZBA 6	13,39
HOTELOVÁ IZBA 7	14,56
HOTELOVÁ IZBA 8	14,56
HOTELOVÁ IZBA 9	24,2
HOTELOVÁ IZBA 10	24,2
TERASA	38,18
SPOLU UBYTOVACIA ČASŤ	362,41
ČASŤ PRE PERSONÁL	
VÝTAH	2,4
SCHODSKO PRE PERSONÁL	7,6
CHODBA	8,85
UPRATOVAČKA	1,27
RIADITEL- BYT	57,94
SPOLU PERSONÁL	78,06
SPOLU 1NP	440,47

