

VÝPIS STAVEBNÝCH ÚPRAV

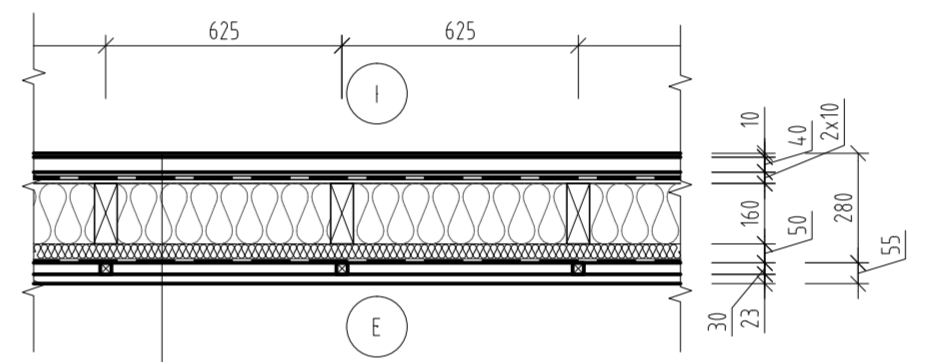
OZN.	POČÍ.	TECHNICKÉ PARAMETRE	VÝŠKA OD PODLAHY	POZNÁMKA
SU1	13	250x250	2500	OSADENÝ VENTILÁTOROM
SU2	1	900x150	-	POŽIARNO-BEZPEČNOSTNÉ RIŠENIE
SU3	1	400x800	900	OSADENÉ REVÍZNIMI DVIERKAMI
SU4	1	150x150	-	POŽIARNO-BEZPEČNOSTNÉ RIŠENIE
SU5	2	460x460	-	PO OBVODE PRUŽNÁ NEHORČAVÁ VLOŽKA- NAPR. KAMENNÁ VLNÁ
SU6	1	820x460	-	PO OBVODE PRUŽNÁ NEHORČAVÁ VLOŽKA- NAPR. KAMENNÁ VLNÁ

POZNÁMKA - STĚNY JADIER REALIZOVÁ AŽ PO PŘEVEDENÍ ZTI

LEGENDA

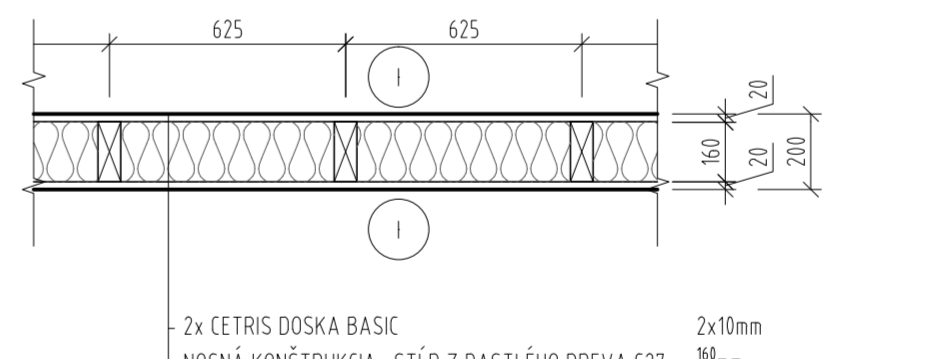
- (Ox) DREVENÉ OKNÁ S IZOLAČNÝM TROJSKLOM
- (Dx) INTERIÉROVÉ DREVENÉ VÝSUVNÉ OKNÁ
- (DPx) VNÚTORNÉ PROTIPÓŽIARNE A BEZPEČNOSTNÉ DREVENÉ DVĚRE
- (Dx) INTERIÉROVÉ DREVENÉ DVĚRE V OBLIČKOVEJ ZÁRUBNI
- (Sx) STOLÁRSKE PRVKY (VNÚTORNÉ, VONKAJŠE ZÁBRADIA, MADLÁ NA SCHODISKU A INÉ)
- (Kx) KLAMPÁRSKE PRVKY - POZIKOVANÉ
- (X 01) VÝŠĀH OH ASA-N VDT 800-2K PRE 6 OSÔB- BLIŽŠIE INFORMÁCIE V TECHNICKÉJ SPRÁVE
- (X 02) PRVKY Z LEGHNEHO LAMELOVÉHO DREVA (STĚPÝ, PŘEVÝLKAVÝ BĀMY) ROZMĚRY A TVARY BUDU PŘEDMETV VÝROBNĚJ DOKUMENTACE A STATICKÉHO POSUDKU
- (SUx) STAVEBNÉ ÚPRAVY - STĚNY JADIER REALIZOVÁ AŽ PO PŘEVEDENÍ ZTI

SKLADBA OBVODOVEJ STĚNY



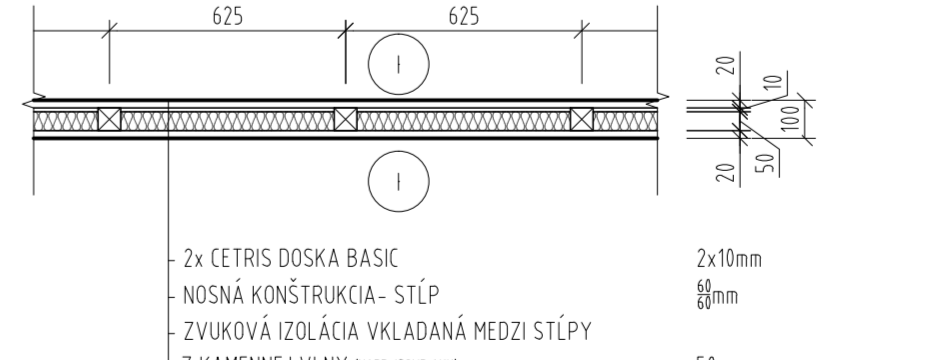
- CETIS DOSKA BASIC hr. 10mm
- LATOVANÁ MEDZERA PRE ROZVODY hr. 40mm
- CETIS DOSKA BASIC hr. 10mm
- FARBZÁBRANA NAPEJANOU VNUŠOU hr. 10mm
- CETIS DOSKA BASIC hr. 10mm
- NOSNÁ KONŠTRUKCIA - STĚP Z RASTLÉHO DREVA CZ7 hr. 160mm
- TEPELNÁ IZOLÁCIA KAMENNÁ VLNÁ VKLADANÁ MEDZI STĚPÝ (NAPEJANÉ VNUŠOU) hr. 80mm
- KONTRALÁTOVANÉ hr. 80mm
- TEPELNÁ IZOLÁCIA KAMENNÁ VLNÁ VKLADANÁ MEDZI hr. 50mm
- KONTROLNÝ VZDUCHOVÝ PROSTOR hr. 50mm
- DREVNÉ OTVORNÁ FÓLIA (NAPEJANÉ VNUŠOU)
- LATOVANÉ PRE DREVENÝ OBLIKAD hr. 80mm
- DREVENÝ EXTERIÉROVÝ OBLIKAD

SKLADBA VNÚTORNEJ NOSNEJ STĚNY



- 2x CETIS DOSKA BASIC 2x10mm
- NOSNÁ KONŠTRUKCIA - STĚP 30mm
- ZVUKOVÁ IZOLÁCIA VKLADANÁ MEDZI STĚPÝ 50mm
- 2 KAMENNÉ VLNÝ NAPEJANÉ VNUŠOU 2x10mm
- 2x CETIS DOSKA BASIC 2x10mm

SKLADBA DELIACEJ PŘIEČKY



- 2x CETIS DOSKA BASIC 2x10mm
- NOSNÁ KONŠTRUKCIA - STĚP 30mm
- ZVUKOVÁ IZOLÁCIA VKLADANÁ MEDZI STĚPÝ 50mm
- 2 KAMENNÉ VLNÝ NAPEJANÉ VNUŠOU 2x10mm
- 2x CETIS DOSKA BASIC 2x10mm

POZNÁMKA:
 - Táto dokumentácia nenahrádza výrobnú a dielenskú dokumentáciu dodávateľa.
 - Kótované otvory je v kóordinačných rozmeroch.
 - Uvedené výšky sú len referenčné a môžu byť zmenené za ne, pri dodržaní technických parametrov.
 - Povrchové úpravy a farebné odtiene budú predmetom rokovania s investorm počas realizácie.
 - Stavebné úpravy: všetky prerazy a stavebné otvory zrealizuje dodávateľ podľa profes. št. vz. 11, 12, 13, 14, 15, 16, 17, 18, 19, 20, 21, 22, 23, 24, 25, 26, 27, 28, 29, 30, 31, 32, 33, 34, 35, 36, 37, 38, 39, 40, 41, 42, 43, 44, 45, 46, 47, 48, 49, 50, 51, 52, 53, 54, 55, 56, 57, 58, 59, 60, 61, 62, 63, 64, 65, 66, 67, 68, 69, 70, 71, 72, 73, 74, 75, 76, 77, 78, 79, 80, 81, 82, 83, 84, 85, 86, 87, 88, 89, 90, 91, 92, 93, 94, 95, 96, 97, 98, 99, 100, 101, 102, 103, 104, 105, 106, 107, 108, 109, 110, 111, 112, 113, 114, 115, 116, 117, 118, 119, 120, 121, 122, 123, 124, 125, 126, 127, 128, 129, 130, 131, 132, 133, 134, 135, 136, 137, 138, 139, 140, 141, 142, 143, 144, 145, 146, 147, 148, 149, 150, 151, 152, 153, 154, 155, 156, 157, 158, 159, 160, 161, 162, 163, 164, 165, 166, 167, 168, 169, 170, 171, 172, 173, 174, 175, 176, 177, 178, 179, 180, 181, 182, 183, 184, 185, 186, 187, 188, 189, 190, 191, 192, 193, 194, 195, 196, 197, 198, 199, 200, 201, 202, 203, 204, 205, 206, 207, 208, 209, 210, 211, 212, 213, 214, 215, 216, 217, 218, 219, 220, 221, 222, 223, 224, 225, 226, 227, 228, 229, 230, 231, 232, 233, 234, 235, 236, 237, 238, 239, 240, 241, 242, 243, 244, 245, 246, 247, 248, 249, 250, 251, 252, 253, 254, 255, 256, 257, 258, 259, 260, 261, 262, 263, 264, 265, 266, 267, 268, 269, 270, 271, 272, 273, 274, 275, 276, 277, 278, 279, 280, 281, 282, 283, 284, 285, 286, 287, 288, 289, 290, 291, 292, 293, 294, 295, 296, 297, 298, 299, 300, 301, 302, 303, 304, 305, 306, 307, 308, 309, 310, 311, 312, 313, 314, 315, 316, 317, 318, 319, 320, 321, 322, 323, 324, 325, 326, 327, 328, 329, 330, 331, 332, 333, 334, 335, 336, 337, 338, 339, 340, 341, 342, 343, 344, 345, 346, 347, 348, 349, 350, 351, 352, 353, 354, 355, 356, 357, 358, 359, 360, 361, 362, 363, 364, 365, 366, 367, 368, 369, 370, 371, 372, 373, 374, 375, 376, 377, 378, 379, 380, 381, 382, 383, 384, 385, 386, 387, 388, 389, 390, 391, 392, 393, 394, 395, 396, 397, 398, 399, 400, 401, 402, 403, 404, 405, 406, 407, 408, 409, 410, 411, 412, 413, 414, 415, 416, 417, 418, 419, 420, 421, 422, 423, 424, 425, 426, 427, 428, 429, 430, 431, 432, 433, 434, 435, 436, 437, 438, 439, 440, 441, 442, 443, 444, 445, 446, 447, 448, 449, 450, 451, 452, 453, 454, 455, 456, 457, 458, 459, 460, 461, 462, 463, 464, 465, 466, 467, 468, 469, 470, 471, 472, 473, 474, 475, 476, 477, 478, 479, 480, 481, 482, 483, 484, 485, 486, 487, 488, 489, 490, 491, 492, 493, 494, 495, 496, 497, 498, 499, 500, 501, 502, 503, 504, 505, 506, 507, 508, 509, 510, 511, 512, 513, 514, 515, 516, 517, 518, 519, 520, 521, 522, 523, 524, 525, 526, 527, 528, 529, 530, 531, 532, 533, 534, 535, 536, 537, 538, 539, 540, 541, 542, 543, 544, 545, 546, 547, 548, 549, 550, 551, 552, 553, 554, 555, 556, 557, 558, 559, 560, 561, 562, 563, 564, 565, 566, 567, 568, 569, 570, 571, 572, 573, 574, 575, 576, 577, 578, 579, 580, 581, 582, 583, 584, 585, 586, 587, 588, 589, 590, 591, 592, 593, 594, 595, 596, 597, 598, 599, 600, 601, 602, 603, 604, 605, 606, 607, 608, 609, 610, 611, 612, 613, 614, 615, 616, 617, 618, 619, 620, 621, 622, 623, 624, 625, 626, 627, 628, 629, 630, 631, 632, 633, 634, 635, 636, 637, 638, 639, 640, 641, 642, 643, 644, 645, 646, 647, 648, 649, 650, 651, 652, 653, 654, 655, 656, 657, 658, 659, 660, 661, 662, 663, 664, 665, 666, 667, 668, 669, 670, 671, 672, 673, 674, 675, 676, 677, 678, 679, 680, 681, 682, 683, 684, 685, 686, 687, 688, 689, 690, 691, 692, 693, 694, 695, 696, 697, 698, 699, 700, 701, 702, 703, 704, 705, 706, 707, 708, 709, 710, 711, 712, 713, 714, 715, 716, 717, 718, 719, 720, 721, 722, 723, 724, 725, 726, 727, 728, 729, 730, 731, 732, 733, 734, 735, 736, 737, 738, 739, 740, 741, 742, 743, 744, 745, 746, 747, 748, 749, 750, 751, 752, 753, 754, 755, 756, 757, 758, 759, 760, 761, 762, 763, 764, 765, 766, 767, 768, 769, 770, 771, 772, 773, 774, 775, 776, 777, 778, 779, 780, 781, 782, 783, 784, 785, 786, 787, 788, 789, 790, 791, 792, 793, 794, 795, 796, 797, 798, 799, 800, 801, 802, 803, 804, 805, 806, 807, 808, 809, 810, 811, 812, 813, 814, 815, 816, 817, 818, 819, 820, 821, 822, 823, 824, 825, 826, 827, 828, 829, 830, 831, 832, 833, 834, 835, 836, 837, 838, 839, 840, 841, 842, 843, 844, 845, 846, 847, 848, 849, 850, 851, 852, 853, 854, 855, 856, 857, 858, 859, 860, 861, 862, 863, 864, 865, 866, 867, 868, 869, 870, 871, 872, 873, 874, 875, 876, 877, 878, 879, 880, 881, 882, 883, 884, 885, 886, 887, 888, 889, 890, 891, 892, 893, 894, 895, 896, 897, 898, 899, 900, 901, 902, 903, 904, 905, 906, 907, 908, 909, 910, 911, 912, 913, 914, 915, 916, 917, 918, 919, 920, 921, 922, 923, 924, 925, 926, 927, 928, 929, 930, 931, 932, 933, 934, 935, 936, 937, 938, 939, 940, 941, 942, 943, 944, 945, 946, 947, 948, 949, 950, 951, 952, 953, 954, 955, 956, 957, 958, 959, 960, 961, 962, 963, 964, 965, 966, 967, 968, 969, 970, 971, 972, 973, 974, 975, 976, 977, 978, 979, 980, 981, 982, 983, 984, 985, 986, 987, 988, 989, 990, 991, 992, 993, 994, 995, 996, 997, 998, 999, 1000.

LEGENDA MIESTNOSTÍ

C.M.	NÁZOV MIESTNOSTI	PLOCHA (m²)	PODLAHA		SOKEL	PVRCHOVÁ ÚPRAVA		
			EP	PODLAHA		STĚNA	STROP	
UBYTOVACIA ČASŤ								
Z.01	KOMUNIKÁCIA	92,81	P4	KERAMICKÁ DĽAŽBA	KERAMICKÝ	VINYLOVÁ TAPETA	PRIZNANÝ DREVENÝ STROP	
Z.02	VÝTĀH	2,4	-	-	-	BETÓN BEZ ÚPRAVY	-	
Z.03	POHOTOVNÉ WC	3,32	P4	KERAMICKÁ DĽAŽBA	KERAMICKÝ	KERAMICKÝ OBLIKAD V. 2000. FARBA NA CEMENTOVÝ PODKLAD	PRIZNANÝ DREVENÝ STROP	
Z.04	HOTELOVÁ IZBA Z.1	13,39	P5	DREVENÁ PODLAHA	DREVENÝ	VINYLOVÁ TAPETA	PRIZNANÝ DREVENÝ STROP	
Z.04.1	KÚPEĽNÁ	3,33	P4	KERAMICKÁ DĽAŽBA	KERAMICKÝ	KERAMICKÝ OBLIKAD V. 2000. FARBA NA CEMENTOVÝ PODKLAD	PRIZNANÝ DREVENÝ STROP	
Z.05	HOTELOVÁ IZBA Z.2	26,63	P5	DREVENÁ PODLAHA	DREVENÝ	VINYLOVÁ TAPETA	PRIZNANÝ DREVENÝ STROP	
Z.05.1	KÚPEĽNÁ	2,7	P6	MRAZUVZDORNÁ DĽAŽBA	-	DREVENÝ OBLIKAD	-	
Z.05.2	KÚPEĽNÁ	3,33	P4	KERAMICKÁ DĽAŽBA	KERAMICKÝ	KERAMICKÝ OBLIKAD V. 2000. FARBA NA CEMENTOVÝ PODKLAD	PRIZNANÝ DREVENÝ STROP	
Z.05.3	BALKÓN	2,7	P6	MRAZUVZDORNÁ DĽAŽBA	-	DREVENÝ OBLIKAD	-	
Z.06	HOTELOVÁ IZBA Z.3	26,63	P5	DREVENÁ PODLAHA	DREVENÝ	VINYLOVÁ TAPETA	PRIZNANÝ DREVENÝ STROP	
Z.06.1	KÚPEĽNÁ	3,33	P4	KERAMICKÁ DĽAŽBA	KERAMICKÝ	KERAMICKÝ OBLIKAD V. 2000. FARBA NA CEMENTOVÝ PODKLAD	PRIZNANÝ DREVENÝ STROP	
Z.06.2	KÚPEĽNÁ	2,7	P6	MRAZUVZDORNÁ DĽAŽBA	-	DREVENÝ OBLIKAD	-	
Z.06.3	BALKÓN	2,7	P6	MRAZUVZDORNÁ DĽAŽBA	-	DREVENÝ OBLIKAD	-	
Z.07	HOTELOVÁ IZBA Z.4	26,63	P5	DREVENÁ PODLAHA	DREVENÝ	VINYLOVÁ TAPETA	PRIZNANÝ DREVENÝ STROP	
Z.07.1	KÚPEĽNÁ	3,33	P4	KERAMICKÁ DĽAŽBA	KERAMICKÝ	KERAMICKÝ OBLIKAD V. 2000. FARBA NA CEMENTOVÝ PODKLAD	PRIZNANÝ DREVENÝ STROP	
Z.07.2	KÚPEĽNÁ	2,7	P6	MRAZUVZDORNÁ DĽAŽBA	-	DREVENÝ OBLIKAD	-	
Z.07.3	BALKÓN	2,7	P6	MRAZUVZDORNÁ DĽAŽBA	-	DREVENÝ OBLIKAD	-	
Z.08	HOTELOVÁ IZBA Z.5	26,63	P5	DREVENÁ PODLAHA	DREVENÝ	VINYLOVÁ TAPETA	PRIZNANÝ DREVENÝ STROP	
Z.08.1	KÚPEĽNÁ	3,33	P4	KERAMICKÁ DĽAŽBA	KERAMICKÝ	KERAMICKÝ OBLIKAD V. 2000. FARBA NA CEMENTOVÝ PODKLAD	PRIZNANÝ DREVENÝ STROP	
Z.08.2	KÚPEĽNÁ	2,7	P6	MRAZUVZDORNÁ DĽAŽBA	-	DREVENÝ OBLIKAD	-	
Z.08.3	BALKÓN	2,7	P6	MRAZUVZDORNÁ DĽAŽBA	-	DREVENÝ OBLIKAD	-	
Z.09	HOTELOVÁ IZBA Z.6	13,39	P5	DREVENÁ PODLAHA	DREVENÝ	VINYLOVÁ TAPETA	PRIZNANÝ DREVENÝ STROP	
Z.09.1	KÚPEĽNÁ	3,33	P4	KERAMICKÁ DĽAŽBA	KERAMICKÝ	KERAMICKÝ OBLIKAD V. 2000. FARBA NA CEMENTOVÝ PODKLAD	PRIZNANÝ DREVENÝ STROP	
Z.09.2	KÚPEĽNÁ	3,33	P4	KERAMICKÁ DĽAŽBA	KERAMICKÝ	KERAMICKÝ OBLIKAD V. 2000. FARBA NA CEMENTOVÝ PODKLAD	PRIZNANÝ DREVENÝ STROP	
Z.10	HOTELOVÁ IZBA Z.7	16,56	P5	DREVENÁ PODLAHA	DREVENÝ	VINYLOVÁ TAPETA	PRIZNANÝ DREVENÝ STROP	
Z.10.1	KÚPEĽNÁ	3,33	P4	KERAMICKÁ DĽAŽBA	KERAMICKÝ	KERAMICKÝ OBLIKAD V. 2000. FARBA NA CEMENTOVÝ PODKLAD	PRIZNANÝ DREVENÝ STROP	
Z.10.2	KÚPEĽNÁ	3,33	P4	KERAMICKÁ DĽAŽBA	KERAMICKÝ	KERAMICKÝ OBLIKAD V. 2000. FARBA NA CEMENTOVÝ PODKLAD	PRIZNANÝ DREVENÝ STROP	
Z.11	HOTELOVÁ IZBA Z.8	16,56	P5	DREVENÁ PODLAHA	DREVENÝ	VINYLOVÁ TAPETA	PRIZNANÝ DREVENÝ STROP	
Z.11.1	KÚPEĽNÁ	3,33	P4	KERAMICKÁ DĽAŽBA	KERAMICKÝ	KERAMICKÝ OBLIKAD V. 2000. FARBA NA CEMENTOVÝ PODKLAD	PRIZNANÝ DREVENÝ STROP	
Z.11.2	KÚPEĽNÁ	3,33	P4	KERAMICKÁ DĽAŽBA	KERAMICKÝ	KERAMICKÝ OBLIKAD V. 2000. FARBA NA CEMENTOVÝ PODKLAD	PRIZNANÝ DREVENÝ STROP	
Z.12	HOTELOVÁ IZBA Z.9	24,2	P5	DREVENÁ PODLAHA	DREVENÝ	VINYLOVÁ TAPETA	PRIZNANÝ DREVENÝ STROP	
Z.12.1	KÚPEĽNÁ	15,48	P5	DREVENÁ PODLAHA	DREVENÝ	VINYLOVÁ TAPETA	PRIZNANÝ DREVENÝ STROP	
Z.12.2	KÚPEĽNÁ	3,33	P4	KERAMICKÁ DĽAŽBA	KERAMICKÝ	KERAMICKÝ OBLIKAD V. 2000. FARBA NA CEMENTOVÝ PODKLAD	PRIZNANÝ DREVENÝ STROP	
Z.12.3	BALKÓN	5,39	P6	MRAZUVZDORNÁ DĽAŽBA	-	DREVENÝ OBLIKAD	-	
Z.12.4	HOTELOVÁ IZBA Z.10	24,2	P5	DREVENÁ PODLAHA	DREVENÝ	VINYLOVÁ TAPETA	PRIZNANÝ DREVENÝ STROP	
Z.13	IZBA	15,48	P5	DREVENÁ PODLAHA	DREVENÝ	VINYLOVÁ TAPETA	PRIZNANÝ DREVENÝ STROP	
Z.13.1	KÚPEĽNÁ	3,33	P4	KERAMICKÁ DĽAŽBA	KERAMICKÝ	KERAMICKÝ OBLIKAD V. 2000. FARBA NA CEMENTOVÝ PODKLAD	PRIZNANÝ DREVENÝ STROP	
Z.13.2	BALKÓN	5,39	P6	MRAZUVZDORNÁ DĽAŽBA	-	DREVENÝ OBLIKAD	-	
Z.14	TERASA	38,18	P6	MRAZUVZDORNÁ DĽAŽBA	-	DREVENÝ OBLIKAD	-	
SPOLU UBYTOVACIA ČASŤ 347,59								
ČASŤ PRE PERSONÁL								
Z.15	VÝTĀH PRE PERSONÁL	2,4	-	-	-	BETÓN BEZ ÚPRAVY	-	
Z.16	SCHODISKO PRE PERSONÁL	7,6	-	DREVENÁ KONŠTRUKCIA	-	-	-	
Z.17	CHODBA	8,85	P4	KERAMICKÁ DĽAŽBA	KERAMICKÝ	FARBA NA CEMENTOVÝ PODKLAD	PRIZNANÝ DREVENÝ STROP	
Z.18	UPRÁTOVAČKA	1,27	P4	KERAMICKÁ DĽAŽBA	KERAMICKÝ	KERAMICKÝ OBLIKAD V. 2000. FARBA NA CEMENTOVÝ PODKLAD	PRIZNANÝ DREVENÝ STROP	
Z.19	SKLAD UŠŤOHÉ PRÁDIA	1,59	P4	KERAMICKÁ DĽAŽBA	KERAMICKÝ	FARBA NA CEMENTOVÝ PODKLAD	PRIZNANÝ DREVENÝ STROP	
Z.20	PERSONÁL - UBYTOVANIE	9,61	P5	DREVENÁ PODLAHA	DREVENÝ	VINYLOVÁ TAPETA	PRIZNANÝ DREVENÝ STROP	
Z.20.1	IZBA	6,28	P5	DREVENÁ PODLAHA	DREVENÝ	VINYLOVÁ TAPETA	PRIZNANÝ DREVENÝ STROP	
Z								