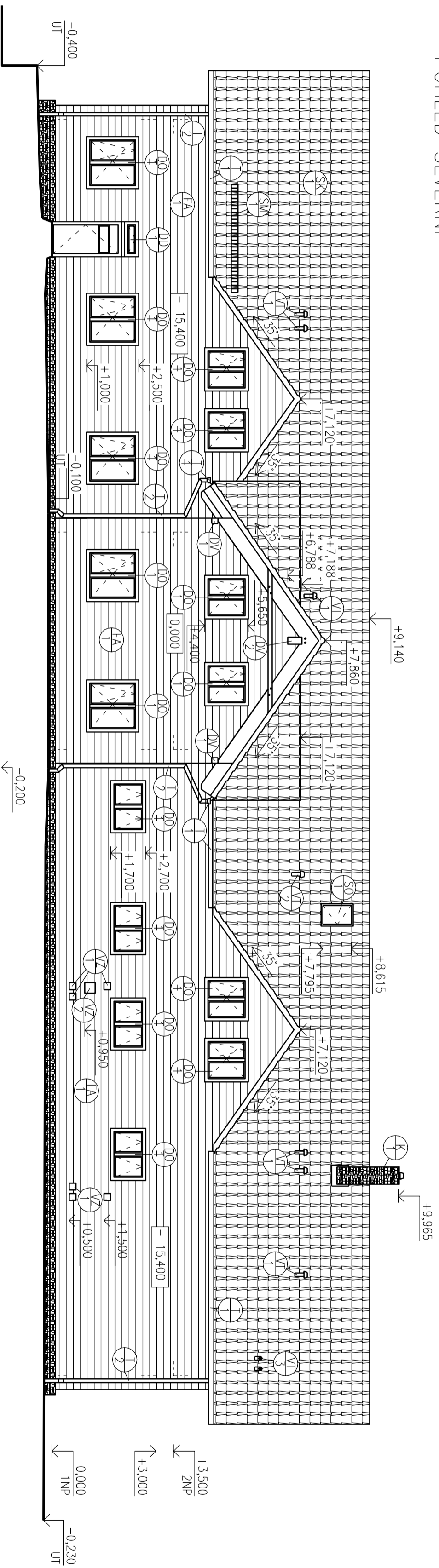
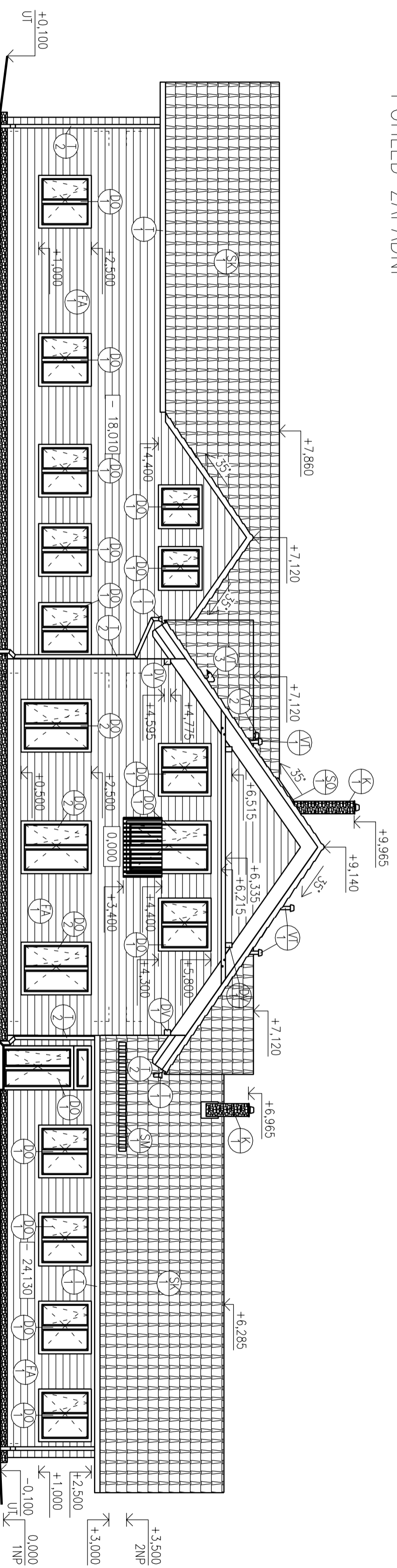


POHLED SEVERNÍ



POHLED ZAPADNÍ



LEGENDA OZNAČENÍ

- ⊕ KOMINOVÉ TĚLESO SCHIEDEL UNI ADVANCED, ADV 20L, PRŮMĚR PRŮDUCHU 200 mm,
- ⊕ VĚTRACÍ ŠACHTA 100x260 mm, ROZMĚR TVÁRNICE 360x500 mm
- ⊕ VĚTRACÍ TAROVKA BRAMAC, PROSTUP ODVĚTRÁNÍ KANALIZACE DUROVETI, BARVA ČERNÁ
- ⊕ VĚTRACÍ TAROVKA BRAMAC K ODVĚTRÁNÍ VYTAHOVÉ ŠACHTY, PROSTUP PRO SANITÁRNÍ ODVĚTRÁNÍ DUROVETI, BARVA ČERNÁ
- ⊕ VĚTRACÍ TAROVKA BRAMAC PRO POTRUBÍ TERMICKÝCH ČLÁNKŮ, PRŮCHOZÍ TAŠKA
- ⊕ SERVISNÍ OTVOR PRO VSTUP NA STŘECHU, VYLET PRO VYTÁPĚNÝ PROSTOR VELUX
- ⊕ CXL F06 660 x 1178 mm, $U_w = 1,3 \text{ W/m}^2\text{K}$
- ⊕ PODOKAPNÍ ŽLAB, TITANZINKOVÝ PLECH RHEINZINK ϕ 150 mm
- ⊕ OKAPNÍ SVOD, TITANZINKOVÝ PLECH RHEINZINK ϕ 100 mm
- ⊕ TITANZINKOVÉ TÝČOVÉ ZÁBRADÍ ϕ 50 mm, VÝŠKA ZÁBRADÍ 1000 mm
- ⊕ NEREZOVÁ VĚTRACÍ MŘÍŽKA 200x200 mm

- ⊕ NEREZOVÁ VĚTRACÍ MŘÍŽKA 300x300 mm
- ⊕ DŘEVĚNÁ VAZNICE ZE DŘEVA C24, 140x180 mm
- ⊕ DŘEVĚNÁ VAZNICE ZE DŘEVA GL28, 200x400 mm
- ⊕ LEPENÁ DŘEVĚNÁ VAZNICE ZE DŘEVA GL28, 200x400 mm
- ⊕ DŘEVĚNÉ OKNO SLAVONA SC92 - PLUS, BARVA KAŠTAN
- ⊕ DŘEVĚNÉ OKNO SLAVONA SC92 - PLUS Z INTERIÉRU OŠETŘENO PROTI ZVÝŠENÉ VLHKOSTI, BARVA KAŠTAN
- ⊕ DŘEVĚNÉ SENDVIČOVÉ DVEŘE SLAVONA, TREND, BARVA KAŠTAN
- ⊕ ROUBENÁ KONSTRUKCE BUDE OŠETŘENA PROTI VNĚJŠÍM VLIVŮM A ÚČENKŮM UV ZÁŘENÍ NATŘEM NA BAZI OLEJŮ; MATERIÁL BUDE PŘEVEDEN OLEJEM KREIDEZEIT S 10% PIGMENTACÍ V ODSITINU DUB
- ⊕ STŘEŠNÍ KRYTINA SKLADANÁ, BRAMAC CLASSIC, BARVA ČERNÁ
- ⊕ KAMENNÝ ŽULOVÝ OBKLAD, BARVA PŘÍRODNÍ
- ⊕ POZINKOVANÁ MŘÍŽ SNĚHOLAMU, BARVA ČERNÁ

0.000 = 582,50 m n.n.m., B.p.v. / SOUŘADNICOVÝ SYSTÉM S-JTSK

DRUH PRÁCE	DIPLOMOVÁ PRÁCE		
VYPRACOVÁV	Ing. Bc. Jakub Dohnal		
VEDOUcí PRÁCE	Ing. Zuzana Fišarová, Ph.D.		
STAVEBNÍK			
MÍSTO STAVBY	Jihlava, katastrální území Zbořná, parc. č. 182/1		
NÁZEV STAVBY	ROUBENÝ PENZION NA STŘÍBRNÉM DVORĚ V JIHLAVĚ		
STAVEBNÍ OBJEKT	SO 01 PENZION	FORMÁT	4 A4
ČÁST	D.1.1 ARCHITECTONICKO-STAVEBNÍ ŘEŠENÍ	DATUM	01/2015
OBSAH:	POHLED SEVERNÍ A ZAPADNÍ	STUPĚN PD	DPS
		MĚŘÍTKO	Č. VYKRESU D.1.1.05
			1:100