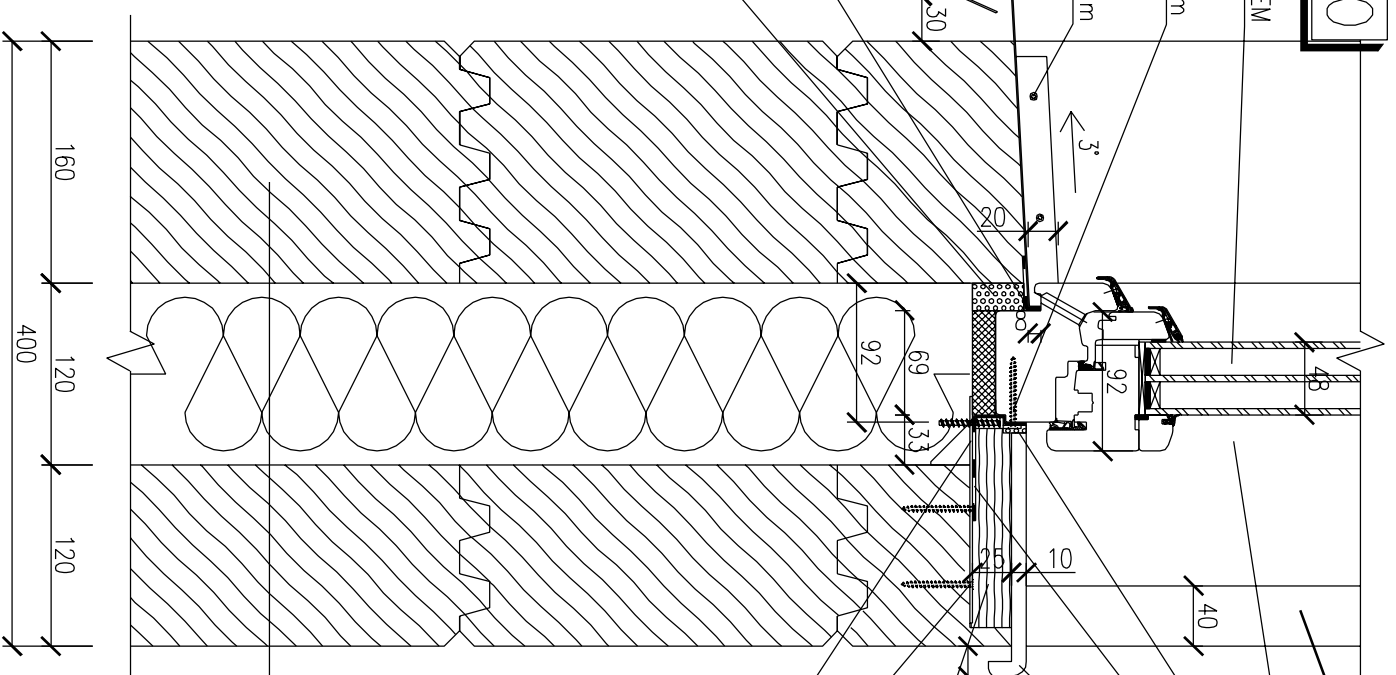


DETAIL 2 – DŘEVĚNÉ OKNO

M 1:5 DŘEVĚNÉ OKNO ZASKLENÉ IZOLAČNÍM TROUSKLEM

VRUT DO DŘEVA, \emptyset 4/50 mm
 VRUT DO DŘEVA POZINKOVANÝ, \emptyset 4/50 mm
 VNĚJŠÍ TITANZINOVÝ PARAPET TL. 0,66 mm Š. 205 mm, CELOPLOŠNĚ PŘILEPENÝ LEPIDLEM MS POLYMER
 TĚSNICI PÁSKA SAMOLEPICI 08.60, DEN BRAVEN TL. 2 mm
 TĚSNICI PAMĚŤOVÁ PÁSKA SAMOLEPICI ILBRUCK ILLMOD TRIO+, VELIKOST XL

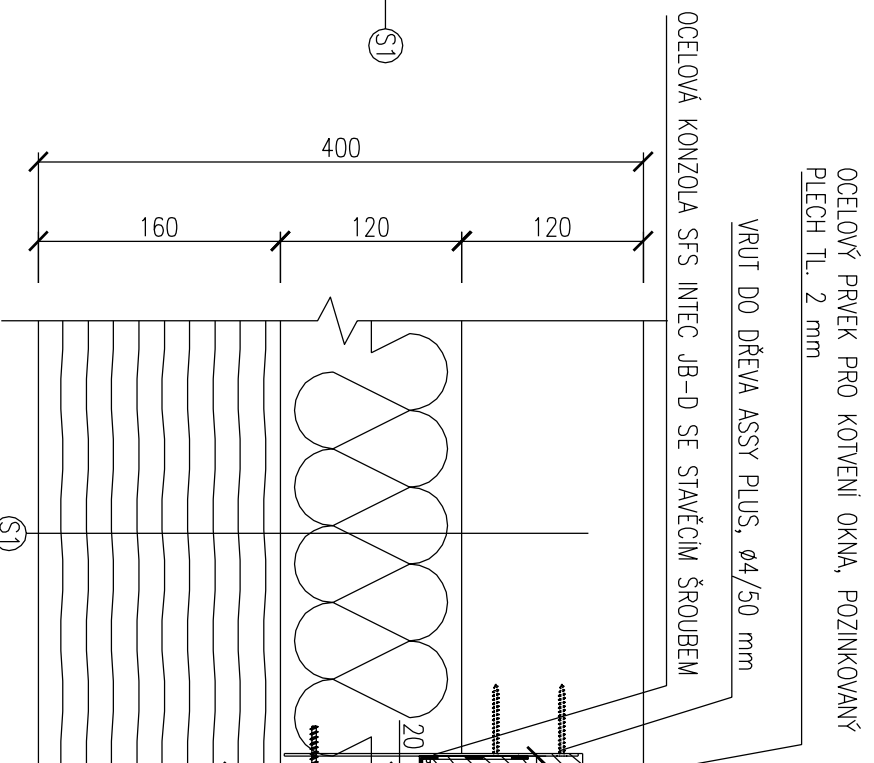


§1

ČÍSLO	NAZEV VRSTVY	SPECIFIKACE MATERIÁLU	TL. [mm]	OBCHODNÍ NAZEV	ZABUDOVÁNÍ V KCI
1	NOSNÁ VRSTVA	DŘEVĚNÝ SMRKOVÝ PROFIL LEPENÝ, DŘEVO S PEVNOSTÍ C20, $\lambda_0 = 0,130$ W/mk	160	LEPENÝ PROFIL BSH	
2	TEPELNĚ IZOLAČNÍ VRSTVA	IZOLAČNÍ DESKY ZE SKELNÉ PÍSTI, DEKLAROVANÝ SOUČINITEL TEPELNĚ VODIVOSTI $\lambda_0 = 0,039$ W/mk, FAKTOR DIFUZNÍHO ODPORU 1, REAKCE NA OHĚŇ A1, HYDROFOBIZOVANÁ VLÁKNA, ROZMĚROVÁ STABILITA	120	ISOVER MÉRINO 12	VOLNĚ VKLÁDANO
3	NOSNÁ VRSTVA	DŘEVĚNÝ SMRKOVÝ PROFIL LEPENÝ, DŘEVO S PEVNOSTÍ C20, $\lambda_0 = 0,130$ W/mk	120	LEPENÝ PROFIL BSH	

LEPENÝ PROFIL BSH
 OSTĚNÍ DŘEVĚNÉ SAMOVANÉ PRKNO, TL. 10 mm, ŠÍŘKA 108 mm

TĚSNICI PAMĚŤOVÁ PÁSKA SAMOLEPICI ILBRUCK ILLMOD TRIO+, VELIKOST XS
 TĚSNICI PÁSKA SAMOLEPICI 08.60, DEN BRAVEN TL. 2 mm
 DŘEVĚNÝ PARAPET, TL. 10 mm, ŠÍŘKA 185 mm, CELOPLOŠNĚ PŘILEPENÝ LEPIDLEM NA BÁZI PU
 DŘEVĚNÉ PRKNO TL. 25 mm KRYJÍCÍ VYFRÉZOVANOU DŘÁŽKU NA KONZULY OKNA, ŠÍŘKA DŘÁŽKY 50 mm, PŘILEPENO PUR LEPIDLEM
 VRUT DO DŘEVA ASSY PLUS, \emptyset 4/50 mm
 OCELOVÁ KONZOLA SFS INTEC JB-DK SE VZPĚROU A STAVĚCÍM ŠROUBEM

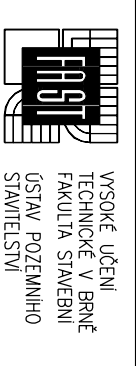


§1

0,000 = 582,50 m n.m., B.p.v.	
DRUH PRÁCE	DIPLOMOVÁ PRÁCE
VYPRACOVAL	Ing. Bc. Jakub Dohnal
VEDOUČÍ PRÁCE	Ing. Zuzana Fišarová, Ph.D.
STAVEBNÍK	
MÍSTO STAVBY	Jihlava, katastrální území Zbozná, parc. č. 182/1
NAZEV STAVBY	ROUBENÝ PENZION NA STŘÍBRNĚM DVOŘĚ V JIHLAVĚ
STAVEBNÍ OBJEKT	SO 01 PENZION
ČÁST	D.1.1 ARCHITECTONICKO-STAVEBNÍ ŘEŠENÍ
OBSAH:	DETAIL 2 – ZABUDOVÁNÍ DŘEVĚNÉHO OKNA

0,000 = 582,50 m n.m., B.p.v.

VRNĚJŠÍ TITANZINOVÝ PARAPET TL. 0,66 mm Š. 205 mm, CELOPLOŠNĚ PŘILEPENÝ LEPIDLEM MS POLYMER



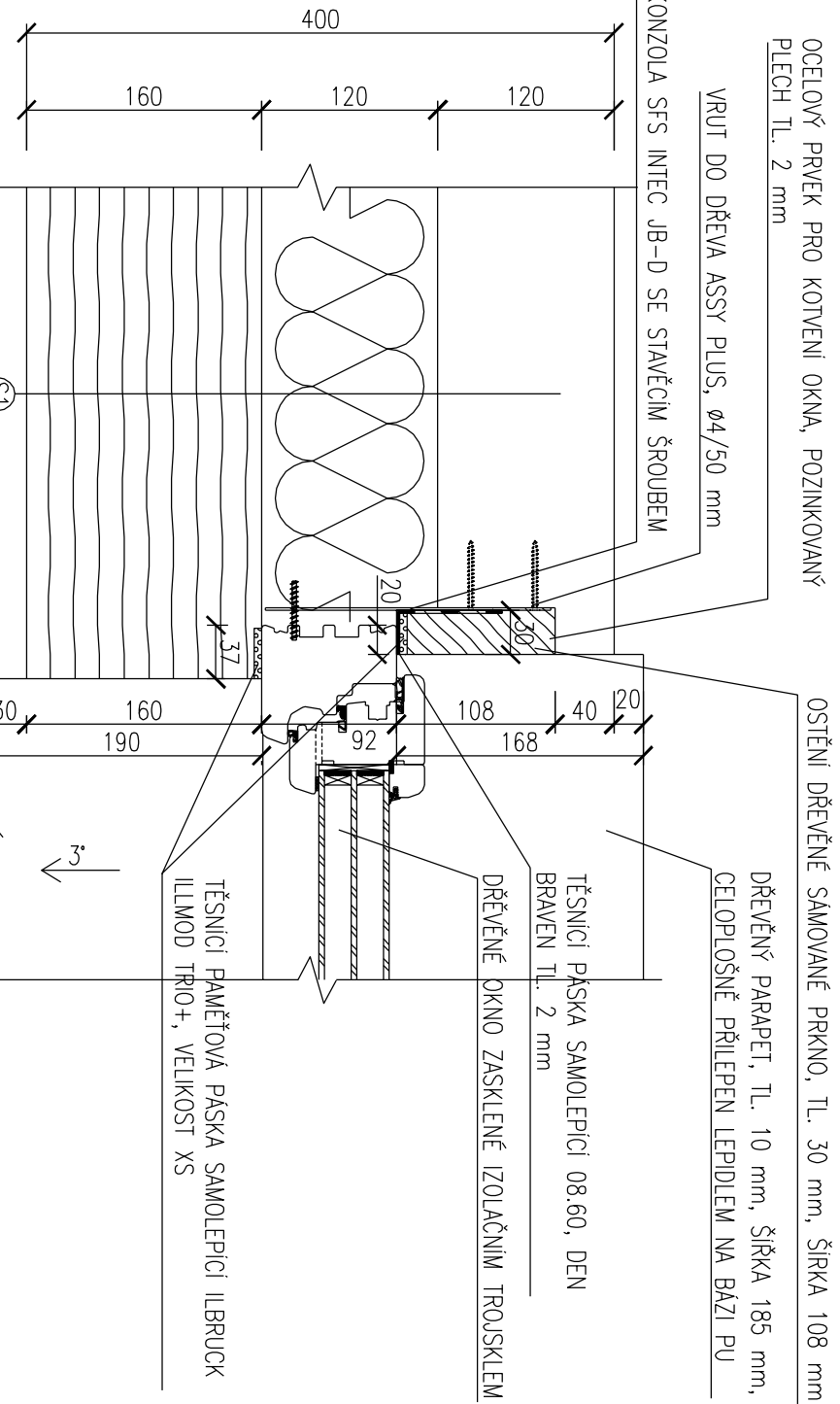
VYSOKÉ UČENÍ
 TECHNICKÉ V BRNĚ
 FAKULTA STAVEBNÍ
 ÚSTAV POZEMNÍHO
 STAVITELSTVÍ

FORMÁT	2 A4
DATUM	01/2015
STUPEŇ PD	DPS
MĚŘÍTKO	Č. VÝKRESU D.1.1.09

POZNÁMKA:
 PRO ŠÍŘKU OKNA 1500 mm BUDE UMIŠTĚNO 5 KOTEV DOLE.
 PŘÍPONKY DO OSTĚNÍ BUDOU PO 500 mm. NADPRAŽÍ BUDE
 OPAŘENO STEJNĚ JAKO OSTĚNÍ SAMOVANÝM PRKNEM, KTERÉ
 ZAKRYJE TĚSNICI PÁSKU.

DETAIL ULOŽENÍ OKNA DO OSTĚNÍ

M 1:5



§1

OSTĚNÍ DŘEVĚNÉ SAMOVANÉ PRKNO, TL. 30 mm, ŠÍŘKA 108 mm
 DŘEVĚNÝ PARAPET, TL. 10 mm, ŠÍŘKA 185 mm, CELOPLOŠNĚ PŘILEPENÝ LEPIDLEM NA BÁZI PU

OCELOVÁ KONZOLA SFS INTEC JB-D SE STAVĚCÍM ŠROUBEM

VRUT DO DŘEVA ASSY PLUS, \emptyset 4/50 mm

TĚSNICI PÁSKA SAMOLEPICI 08.60, DEN BRAVEN TL. 2 mm

DŘEVĚNÉ OKNO ZASKLENÉ IZOLAČNÍM TROUSKLEM

TĚSNICI PAMĚŤOVÁ PÁSKA SAMOLEPICI ILBRUCK ILLMOD TRIO+, VELIKOST XS