

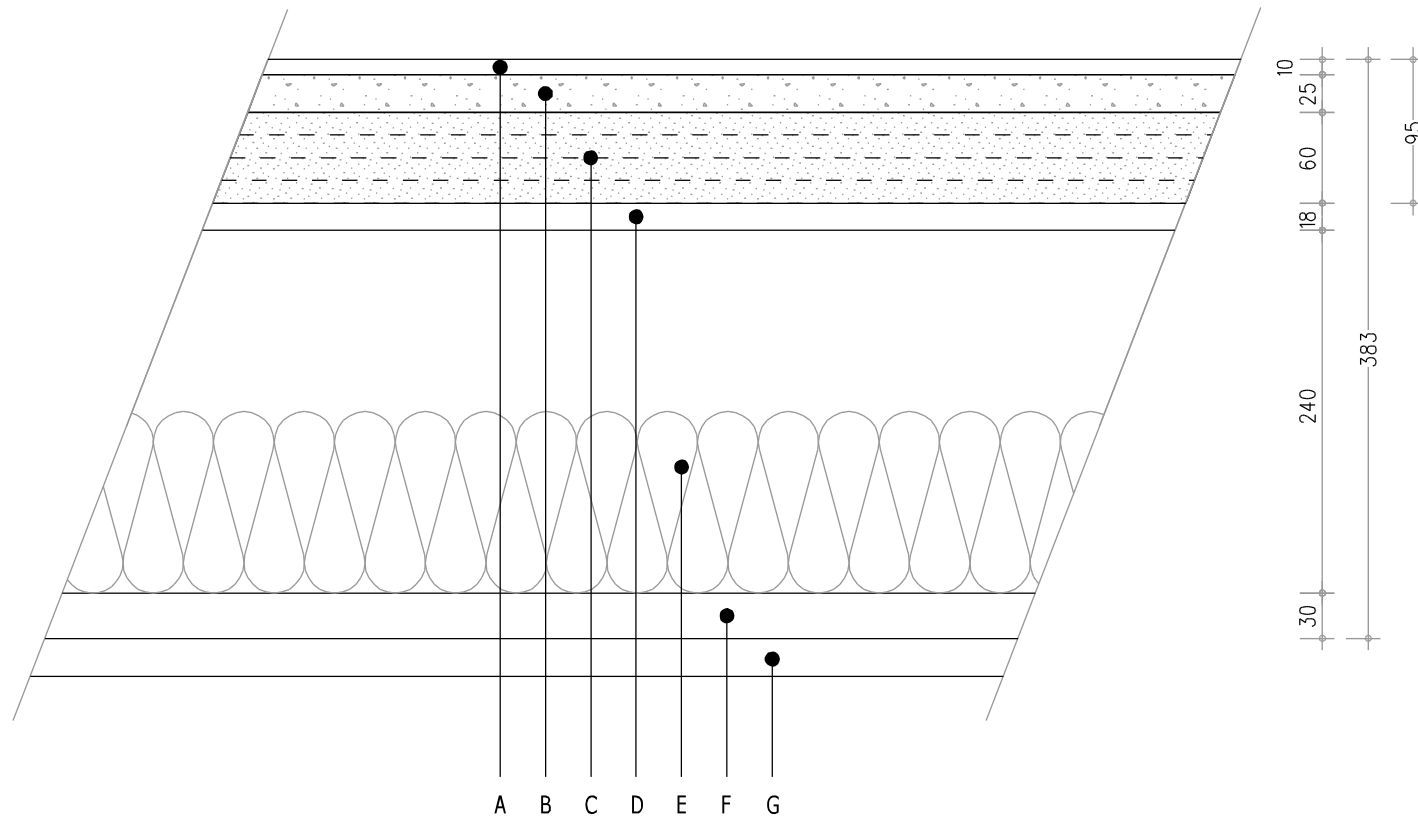
SKLADBA PODLAHY 1. NP:

|   | MATERIÁL                           | TLOUŠŤKA [mm] |
|---|------------------------------------|---------------|
| A | Podlahovina                        | 10            |
| B | Podlahový dílec Fermacell 25 mm    | 25            |
| C | Podlahový polystyren EPS 200 30 mm | 30            |
| D | Podlahový polystyren EPS 200 60 mm | 60            |
| E | Podlahový polystyren EPS 200 60 mm | 60            |
| F | Vyrovnávací podsyp Fermacell 20 mm | 20            |
| G | PE folie                           |               |
| H | Základová deska                    |               |

~205

NÁZEV VÝKRESU:

SKLADBA PODLAHY 1.NP



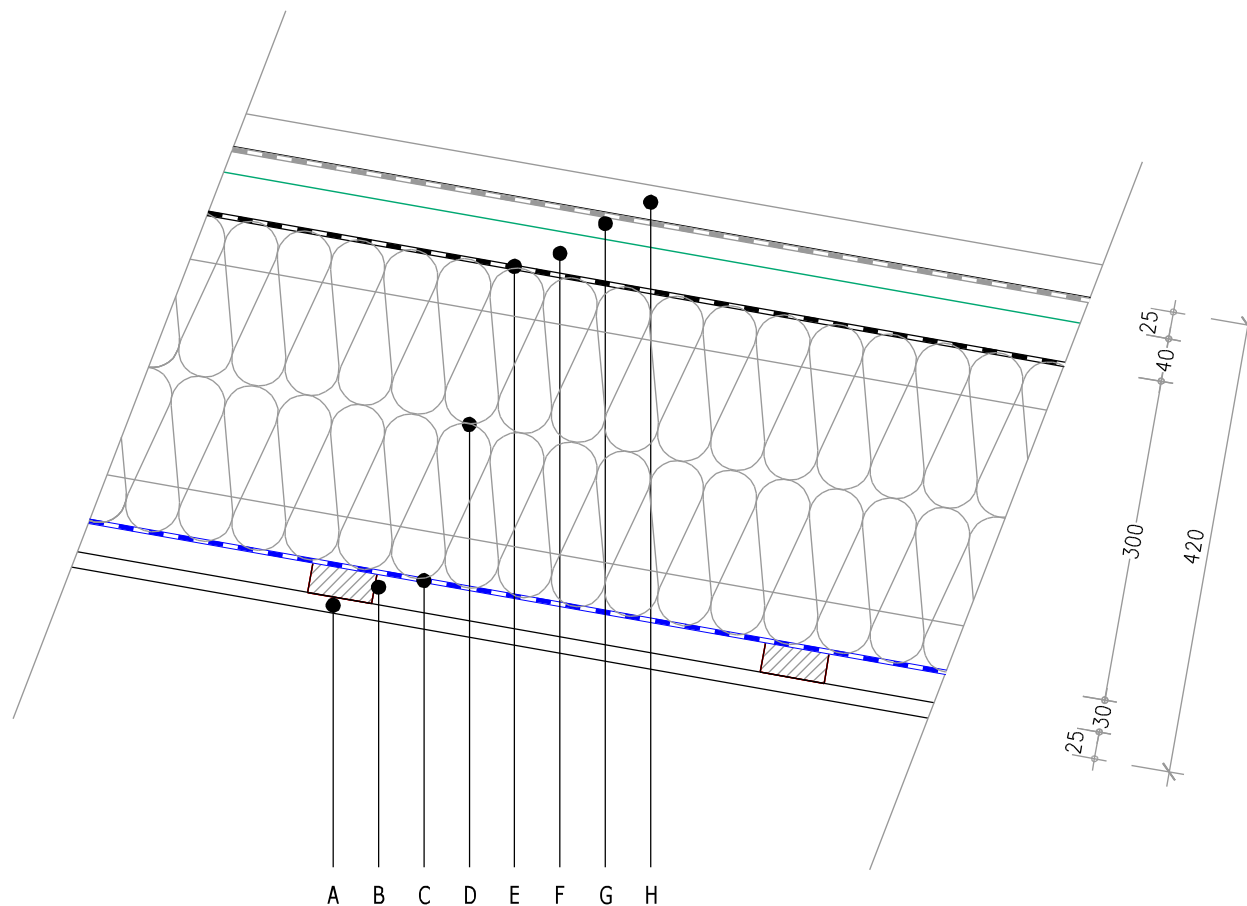
SKLADBA PODLAHY 2. NP:

| MATERIÁL |  | TLOUŠŤKA [mm] |    |
|----------|--|---------------|----|
| A        | Podlahovina                            | 10            | 95 |
| B        | Podlahový dílec Fermacell 25 mm        | 25            |    |
| C        | Hobra 4 x 15 mm                        | 60            |    |
| D        | Deska OSB 18 mm                        | 18            |    |
| E        | Stropní nosník 240 mm s izolací 120 mm | 240           |    |
| F        | Rošt z latí                            | 30            |    |
| G        | 2 x sádrokarton                        | 25            |    |

~95

NÁZEV VÝKRESU:

SKLADBA PODLAHY 2.NP

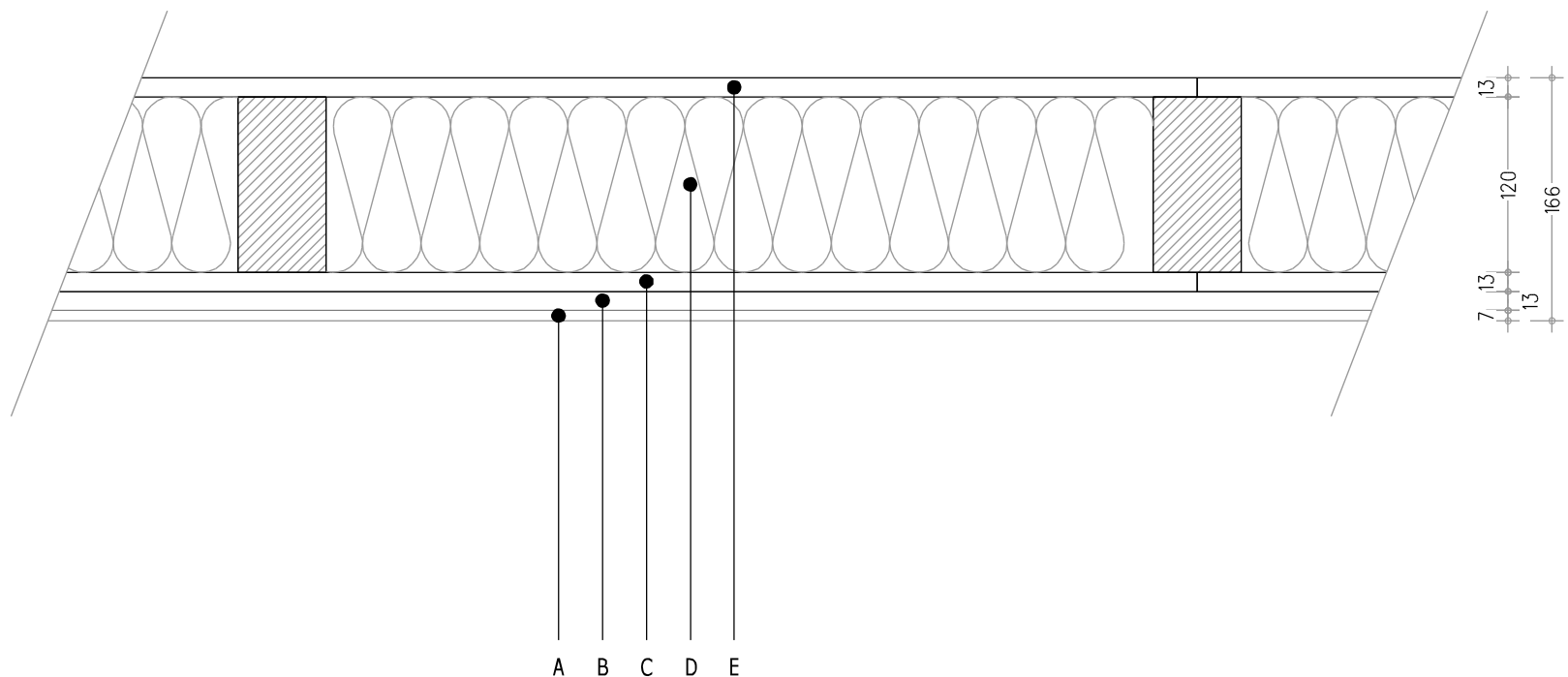


SKLADBA STŘEŠNÍ ROVINY:

| MATERIÁL                                   | TLOUŠŤKA [mm] |
|--|---------------|
| A 1 x sádrokarton RED                      | 15            |
| B Laťování 60/30                           | 30            |
| C Parozábrana                              |               |
| D Nosník Steico Joist s minerální izolací  | 300           |
| E Folie Delta-Vent - prolepená             |               |
| F Kontralatě 60/40                         | 40            |
| G Prkna 25 x 100, á - 250 mm               | 25            |
| H Střešní krytina - Ruukki Classic economy |               |

~420

NÁZEV VÝKRESU:  
SKLADBA STŘEŠNÍ ROVINY



SKLADBA PODLAHY 2. NP:

|   | MATERIÁL  | TLOUŠŤKA [mm] |
|---|---|---------------|
| A | Fasádní omítka (armování, omítka, povrchová úprava) STO | ~7            |
| B | H2O DESKA Fermacell 12,5 mm                             | 12,5          |
| C | Fermacell 12,5 mm                                       | 25            |
| D | Dřevěný rám stěny 120 mm s izolací 120 mm               | 120           |
| E | Fermacell 12,5 mm                                       | 12,5          |
|   |   | ~164,5        |

NÁZEV VÝKRESU:  
**SKLADBA OBVODOVÉ STĚNY U TERASY**